

Cirrus X Handheld Steamer

Manual

S T E A M E R Y

DŮLEŽITÉ BEZPEČNOSTNÍ POKYNY

Při používání vašeho spotřebiče je třeba vždy dodržovat základní opatření, včetně:

- Přečtěte si všechny pokyny.
- Odpojte napařovač, když doplňujete nádržku na vodu nebo když ji čistíte.
- Nenechávejte napařovač na místech, kde hrozí pád do vody.
- Při vytahování zástrčky ze zásuvky netahejte za napájecí kabel. Vždy vytahujte u zástrčky.
- Nesahejte na spotřebič, který spadl do vody. Okamžitě odpojte.
- Používejte pouze v suchém prostředí.
- Pára má přibližně 100 °C (212 °F) a může způsobit zranění.
- Před odložením po napařování nechte napařovač vychladnout.
- Napařovač by se neměl používat jako hračka.
- Osoby mladší 18 let by neměly napařovačku obsluhovat.
- Děti by neměly napařovačku čistit ani udržovat.
- Neodvápňujte napařovačku žíravou kyselinou. Parní žehlička může přeměnit kyselinu na plyny, které jsou smrtelné pro vdechnutí.
- Nedovolte, aby kabel byl v blízkosti horkých povrchů. Před uložením nechte spotřebič zcela vychladnout. Při skladování oviňte kabel volně kolem spotřebiče.
- Nepoužívejte napařovačku jiným způsobem, než jak je popsáno v tomto návodu.
- Pokud je nezbytně nutný prodlužovací kabel, měl by být použit (10 ampérový výkon spotřebiče) ampérový kabel. Kabely dimenzované na nižší proud se mohou přehřát. Je třeba dbát na to, abyste kabel uspořádali tak, aby za něj nebylo možné zatáhnout nebo o něj zakopnout.
- Neprovozujte napařovač bez řádného naplnění nádoby na vodu vodou.
- Dotykem horkých částí, horké vody nebo páry může dojít k popálení. Ujistěte se, že při napařování vždy nosíte přiloženou tepelně odolnou napařovací podložku na ruce, abyste se nepopálili.
- Abyste snížili riziko přetížení okruhu, neprovozujte na stejném okruhu nic jiného než napařovačku (vysokowattový spotřebič).
- Nepoužívejte na své oblečení a ani oblečení jiných osob, když je nosí.
- Abyste snížili riziko kontaktu s horkou vodou vycházející z otvorů páry, zkontrolujte spotřebič před každým použitím tak, že jej přidržíte od těla a stisknete tlačítko páry.
- Používejte spotřebič pouze k účelu, ke kterému je určen.
- Abyste snížili riziko úrazu elektrickým proudem, neponořujte spotřebič do vody nebo jiných kapalin.
- Při odpojování ze zásuvky nikdy netahejte za kabel; místo toho uchopte zástrčku a tahem ji odpojte.
- Při plnění vodou nebo vyprazdňování a pokud spotřebič nepoužíváte, vždy jej odpojte od elektrické zásuvky.

- U všech spotřebičů používaných dětmi nebo v jejich blízkosti je nutný pečlivý dohled. Během připojení nenechávejte spotřebič bez dozoru.
- Nepoužívejte spotřebič s poškozenou šňůrou nebo pokud zařízení spadlo nebo je poškozeno. Abyste snížili riziko úrazu elektrickým proudem, spotřebič nerozebírejte ani se nepokoušejte opravovat, ale předejte jej kvalifikovanému servisnímu pracovníkovi na kontrolu a opravu. Nesprávná zpětná montáž nebo oprava může způsobit riziko požáru, úrazu elektrickým proudem nebo zranění osob při používání spotřebiče.

NEVYHAZUJTE TENTO NÁVOD. USCHOVEJTE HO SPOLU S PŘÍSTROJEM.

USCHOVEJTE TYTO POKYNY

Cirrus X Handheld Steamer

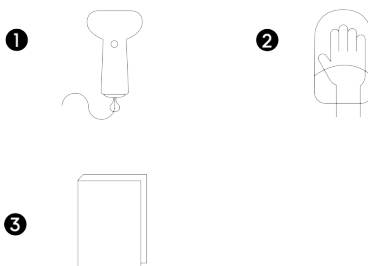
Naším posláním ve Steamery je inspirovat a vzdělávat lidi, aby se lépe starali o své oblečení, aby vydrželo déle. Děláme to tak, že vytváříme moderní produkty péče o oblečení, o kterých věříme, že navždy změní způsob, jakým zacházíme s naším oblečením.

Chcete-li se dozvědět více o Steamery, našich produktech a péči o oděvy obecně, navštivte prosím naši webovou stránku www.steamerystockholm.com nebo nám napište na info@steamerystockholm.com.

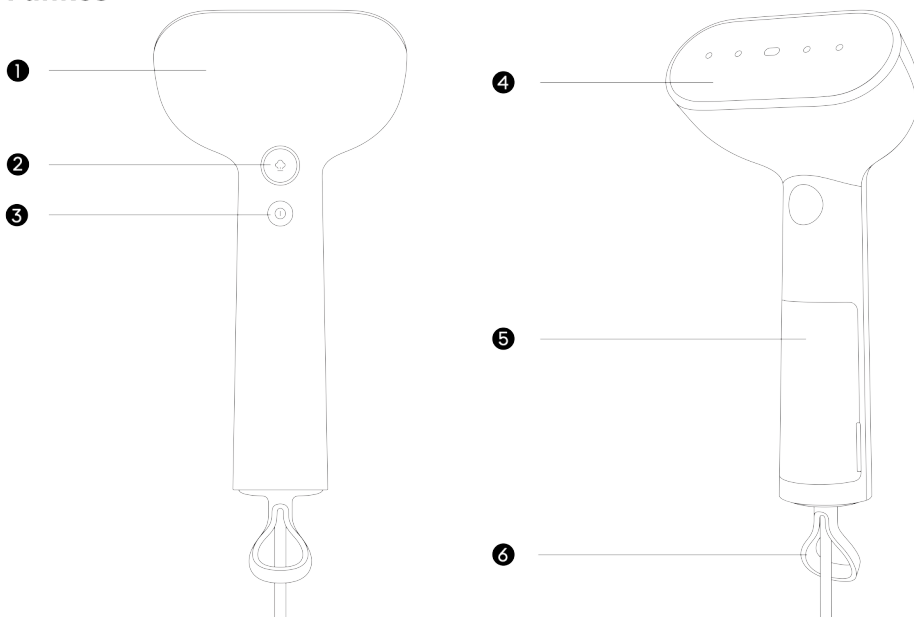


Scan the QR code to visit our website.

Dodatek 1 Obsah krabice



Dodatek 2 Funkce

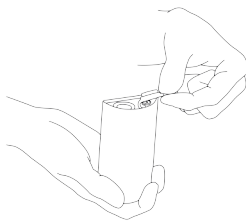


Dodatek 3 Uživatelské pokyny

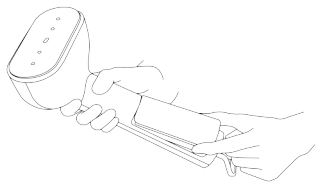
1



2



3

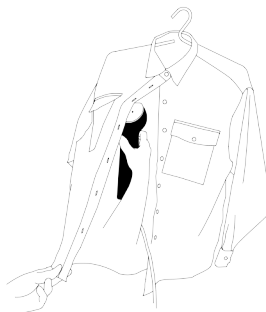


Dodatek 4 Jak používat Steamer

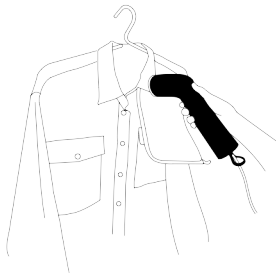
1



2



3



Naskenujte QR kód a zjistíte více o technikách napařování od našich odborníků.

Obsah krabice (příloha 1)

1. Ruční parní žehlička Cirrus X
2. Napařovací podložka
3. Uživatelská příručka

Funkce (Příloha 2)

1. Lapače vodního kamene
2. Tlačítko páry
3. Vypínač
4. Čelní deska z nerezové oceli
5. Viditelná nádrž na vodu
6. Očko na zavěšení

Lapače vodního kamene

Aby se prodloužila životnost napařovače Cirrus X, je vybaven lapačem vodního kamene, který minimalizuje riziko zanesení vodním kamenem.

Tlačítko páry

Stiskněte tlačítko páry pro uvolnění páry. Toto tlačítko ovládá výstup páry, což pomáhá šetřit vodu.

Vypínač zapnuto/vypnuto

Vypínač umožňuje zapínat a vypínat napařovač, když je zapojený do zásuvky. Vždy jej vypněte ručně, protože nemá funkci automatického vypnutí.

Přední deska z nerezové oceli

Povrch z nerezové oceli byl navržen tak, aby zlepšil proces vyhlazování záhybů.

Viditelná nádrž na vodu

Nádržka na vodu o objemu 85 ml je průsvitná, takže při napařování vidíte hladinu vody, abyste věděli, kdy je potřeba vodu doplnit.

Očko na zavěšení

Ruční napařovač Cirrus X lze zavěsit na háček nebo ramínko pomocí závěsného oka.

Voda a kvalita vody

Přestože ruční napařovač Cirrus X obsahuje lapače vodního kamene, je důležité používat ve vašem napařovači správnou vodu, abyste prodloužili jeho životnost. Ruční napařovač Cirrus X funguje na běžnou vodu z vodovodu, ale ujistěte se, že voda, kterou používáte, je měkká. Pokud žijete v oblasti s tvrdou vodou nebo pokud cestujete a nejste si jisti kvalitou vody z vodovodu, nepoužívejte vodu z kohoutku.

Doporučujeme:

- Měkká voda z vodovodu
- Steamery's Steam Water
- Balená nebo filtrovaná neperlivá voda (tj. voda určená k pití)
- Destilovaná voda nebo Deionizovaná voda
- Neparfemovaná voda na žehlení



Naskenujte QR kód
pro nákup Steam Water.

NEDOPORUČUJEME:

- Tvrdá voda z vodovodu
- Jiné kapaliny než voda

Pokyny pro uživatele (příloha 3)

1. Vyjměte magneticky připevněnou nádržku na vodu tahem směrem k sobě.
2. Jemně nadzvedněte silikonovou zátku na horní části nádržky na vodu a naplňte ji vodou.
3. Uzavřete nádržku na vodu silikonovou zátkou a vložte nádržku zpět do napařovače.

Instrukce pro použití

1. Zapojte kabel do elektrické zásuvky a stiskněte hlavní vypínač.
 2. Počkejte 20 sekund. Jakmile červené světlo zbledá, je napařovačka připravena. Pokud se kontrolka během vaření v páře rozsvítí červeně, znamená to, že se voda znovu ohřívá na správnou teplotu.
 3. Začněte napařovat.
- Upozornění: Napařování s ručním napařovačem Cirrus X je bezpečné, když kontrolka svítí červeně, ale pro optimální kvalitu páry doporučujeme počkat, dokud kontrolka nezbledá.

Jak používat Steamer (příloha 4)

Umístěte oděv na ramínko a posuňte napařovací desku proti látce a zároveň stiskněte tlačítko páry. Napařovačku nepoužívejte nepřetržitě déle než 30 minut. Pokud chcete napařovačku používat déle, nechte jej mezi jednotlivými použitími jednu hodinu vychladnout.

1. Napařování zvenčí

Uchopte spodní část oděvu a přitiskněte napařovač k látce.

2. Napařování zevnitř

Umístěte napařovač na vnitřní stranu oděvu přední deskou směrem k vám. Pomalu pohybujte náustkem proti látce.

3. Použijte Steaming Pad

Pomocí napařovací podložky přitlačte látku k napařovači. Tento nástroj je skvělý pro napařování detailů, jako jsou límce, manžety, kapsy a lemy.

Cestování s ruční napařovačkou Cirrus X

Cirrus X Handheld Steamer je skvělý cestovní pomocník, který udrží vaše oblečení bez pomačkáání a svěží, když máte k dispozici menší šatník po více dnů. Je však třeba mít na paměti několik věcí.

Zkontrolujte napětí a frekvenci vaší destinace

Před cestou s napařovačkou je důležité zkontrolovat napětí a frekvenční standardy v cílové destinaci. Naše napařovačky jsou vyráběny s odpovídajícími napětím a frekvencí pro trh, kde se prodávají, a proto by se nikdy neměly používat v zemi, kde napětí nekoreluje s kapacitou napařovače.

Zjistěte, zda potřebujete použít adaptér

Zjistěte, zda můžete použít stejnou zástrčku ve vaší cílové zemi. Pokud je zástrčka jiná, musíte použít cestovní adaptér. Cestovní adaptér je užitečný pouze při správném napětí a frekvenci.

Bezpečnostní instrukce

PŘED POUŽITÍM SI PŘEČTĚTE CELÝ NÁVOD.

Při provozu napařovačky, a zejména pokud jsou přítomny děti, je třeba vždy dodržovat bezpečnostní opatření. Nebezpečí – vaše napařovačka je vždy pod napětím, když je zapojena do zásuvky. Abyste snížili riziko smrti nebo zranění způsobeného elektrickým proudem, vždy dodržujte tyto bezpečnostní pokyny:

- Odpojte napařovač, když doplňujete nádržku na vodu nebo když ji čistíte.
- Nenechávejte napařovač tam, kde hrozí jeho pád do vody.
- Při vytažování zástrčky ze zásuvky netahejte za napájecí kabel. Vždy vytahujte ze zástrčky.
- Nesahejte na spotřebič, který spadl do vody. Okamžitě odpojte.
- Používejte pouze v suchém prostředí.
- Pára má přibližně 100 °C (212 °F) a může způsobit zranění.
- Před odložením po napařování nechte napařovač vychladnout.
- Napařovač by se neměl používat jako hračka.
- Osoby mladší 18 let by neměly napařovač obsluhovat, čistit a udržívat.
- Neodvápňujte napařovač žíravou kyselinou. Steamer může přeměnit kyselinu na plyny, které jsou smrtelné při vdechnutí.
- Nepoužívejte napařovač, pokud je poškozen napájecí kabel, pokud nefunguje správně, pokud spadl na zem, je poškozen nebo spadl do vody. Nepokoušejte se spotřebič opravit. Nesprávná oprava může způsobit riziko požáru, úrazu elektrickým proudem nebo zranění osob při používání spotřebiče. Vraťte spotřebič do autorizovaného servisního střediska ke kontrole a opravě.
- Nepoužívejte tento napařovač jiným způsobem, než jak je popsáno v tomto návodu.
- Tento spotřebič má polarizovanou zástrčku – vždy ji používejte v zásuvce s uzemněním.
- Pokud chcete použít prodlužovací kabel, musí to být uzemněný kabel.
- Neprovozujte napařovač bez řádného naplnění nádoby na vodu vodou.
- Dotykem horkých částí, horké vody nebo páry může dojít k popálení. Ujistěte se, že při napařování vždy nosíte přiloženou tepelně odolnou napařovací podložku na ruce, abyste se nepopálili.
- Abyste snížili riziko přetížení okruhu, neprovozujte na stejném okruhu nic jiného než Steamer (vysokowattový spotřebič).

NEVYHAZUJTE TENTO NÁVOD. USCHOVEJTE HO SPOLU SE STEAMEREM.

Specifikace

Původ: Čína

Certifikáty: CE, CB, UKCA, KC, PSE, CQC, cETLus

Model: Cirrus X Handheld Steamer

Výrobce: Steamery AB

Napětí, frekvence a výkon: EU, IL, UK, CH: AC

220-240V~, 50-60Hz, 1190-1416W

USA, CA: AC 120V~, 60Hz, 1200W

TW: AC 110V~, 60Hz, 1200W

JP: AC 100V~, 50-60Hz, 1200W

CN: AC 220V~, 50Hz, 1350W

KR: AC 220V~, 60Hz, 1350W

Hmotnost: 750 g

Délka elektrického kabelu: 2 m (USA: 2,4 m)

Doba spouštění: 20 sekund

Výkon páry: 18–20 g/min

Informace o záruce

Steamery poskytuje na dodaný hardwarový produkt a příslušenství záruku na vady materiálu a zpracování po dobu ("dle zákona") od data původního maloobchodního nákupu. Steamery neposkytuje záruku na běžné opotřebení, nedostatečnou údržbu ani na poškození způsobené nehodou nebo zneužitím. Chcete-li získat servis, pošlete e-mail na adresu info@steamerystockholm.com nebo volejte +46102065015.

Mohou být účtovány poplatky za hovor a přepravní poplatky. Při odeslání platné reklamace v rámci této záruky, Steamery opraví, vymění nebo vrátí peníze podle vlastního uvážení. Záruční podmínky doplňují práva poskytovaná místními zákony na ochranu spotřebitele. Při uplatnění reklamace v rámci této záruky můžete být požádáni o předložení dokladu o nákupu.

Likvidace elektrického odpadu

Elektrické a elektronické výrobky by se neměly míchat s běžným domovním odpadem. Pro řádné zpracování a recyklaci prosím odnesete tento produkt na určená sběrná místa pro recyklaci odpadních elektrických a elektronických zařízení. Správná likvidace tohoto produktu pomůže ušetřit cenné zdroje a zabránit negativním účinkům na lidské zdraví a životní prostředí, které by jinak mohly vzniknout při nesprávném nakládání s odpady. Další informace o tom, kde můžete odevzdat zařízení k recyklaci, získáte na místním městském úřadě, ve službě pro likvidaci domovního odpadu nebo v obchodě, kde jste produkt zakoupili.

Dovozce:

METRO COMPANY s.r.o.

Ve Hlíňku 1318/12, 326 00, Plzeň

ČESKÁ REPUBLIKA

IČO: 26376377

info@metrocompany.cz

www.metrocompany.cz

© 2023 Steamery. Navrženo Steamery ve Stockholmu. Vyrobeno v Číně.

DÔLEŽITÉ BEZPEČNOSTNÉ POKYNY

Pri používaní vášho spotrebiča je potrebné vždy dodržiavať základné opatrenia, vrátane:

- Prečítajte si všetky pokyny.
- Odpojte naparovač, keď doplňate nádržku na vodu alebo keď ju čistíte.
- Nenechávajte naparovač na miestach, kde hrozí pád do vody.
- Pri vyťahovaní zástrčky zo zásuvky neťahajte za napájací kábel. Vždy vyťahujte pri zástrčke.
- Nesiachajte na spotrebič, ktorý spadol do vody. Okamžite odpojte.
- Používajte iba v suchom prostredí.
- Para má približne 100 °C (212 °F) a môže spôsobiť zranenie.
- Pred odložením po naparovaní nechajte naparovač vychladnúť.
- Naparovač by sa nemal používať ako hračka.
- Osoby mladšie ako 18 rokov by nemali naparovačku obsluhovať.
- Deti by nemali naparovačku čistiť ani udržiavať.
- Neodvápňujte naparovačku žieravou kyselinou. Parná žehlička môže premeniť kyselinu na plyny, ktoré sú smrteľné na vdychnutie.
- Nedovoľte, aby kábel bol v blízkosti horúcich povrchov. Pred uložením nechajte spotrebič úplne vychladnúť. Pri skladovaní oviňte kábel voľne okolo spotrebiča.
- Nepoužívajte naparovačku iným spôsobom, než ako je popísané v tomto návode.
- Pokiaľ je nevyhnutne nutný predlžovací kábel, mal by byť použitý (10 ampérový výkon spotrebiča) ampérový kábel. Káble dimenzované na nižší prúd sa môžu prehriať. Je potrebné dbať na to, aby ste kábel usporiadali tak, aby zaň nebolo možné zatiahnuť alebo oň zakopnúť.
- Neprevádzkujte naparovač bez riadneho naplnenia nádoby na vodu vodou.
- Dotykom horúcich častí, horúcej vody alebo pary môže dôjsť k popáleniu. Uistite sa, že pri naparovaní vždy nosíte priloženú tepelne odolnú naparovacíu podložku na ruke, aby ste sa nepopáliili.
- Aby ste znížili riziko preťaženia okruhu, neprevádzkujte na rovnakom okruhu nič iné ako naparovačku (vysokowattový spotrebič).
- Nepoužívajte na svoje oblečenie a ani oblečenie iných osôb, keď ich nosia.
- Aby ste znížili riziko kontaktu s horúcou vodou vychádzajúcou z otvorov pary, skontrolujte spotrebič pred každým použitím tak, že ho pridržíte od tela a stlačíte tlačidlo pary.
- Používajte spotrebič iba na účel, na ktorý je určený.
- Aby ste znížili riziko úrazu elektrickým prúdom, neponárajte spotrebič do vody alebo iných kvapalín.
- Pri odpájaní zo zásuvky nikdy neťahajte za kábel; namiesto toho uchopte zástrčku a ťahom ju odpojte.
- Pri plnení vodou alebo vyprázdňovaní a pokiaľ spotrebič nepoužívate, vždy ho odpojte od elektrickej zásuvky.

- Pri všetkých spotrebičoch používaných deťmi alebo v ich blízkosti je nutný starostlivý dohľad. Počas pripojenia nenechávajte spotrebič bez dozoru.
- Nepoužívajte spotrebič s poškodenou šnúrou alebo pokiaľ zariadenie spadlo alebo je poškodené. Aby ste znížili riziko úrazu elektrickým prúdom, spotrebič nerozoberajte ani sa nepokúšajte opravovať, ale odovzdajte ho kvalifikovanému servisnému pracovníkovi na kontrolu a opravu. Nesprávna spätná montáž alebo oprava môže spôsobiť riziko požiaru, úrazu elektrickým prúdom alebo zranenia osôb pri používaní spotrebiča.

NEVYHADZUJTE TENTO NÁVOD. USCHOVAJTE HO SPOLU S PRÍSTROJOM.

USCHOVAJTE TIETO POKYNY

Cirrus X Handheld Steamer

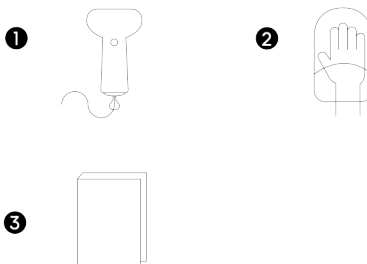
Naším poslaním v Steamery je inšpirovať a vzdelávať ľudí, aby sa lepšie starali o svoje oblečenie, aby vydržalo dlhšie. Robíme to tak, že vytvárame moderné produkty starostlivosti o oblečenie, o ktorých veríme, že navždy zmení spôsob, akým zaobchádzame s naším oblečením.

Ak sa chcete dozvedieť viac o Steamery, našich produktoch a starostlivosti o odevy všeobecne, navštívte prosím našu webovú stránku www.steamerystockholm.com alebo nám napíšte na info@steamerystockholm.com.

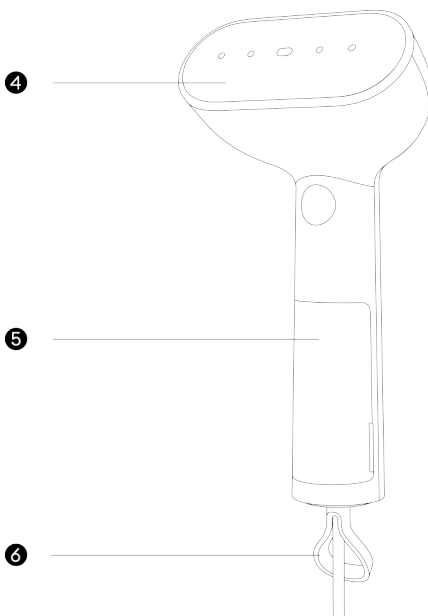
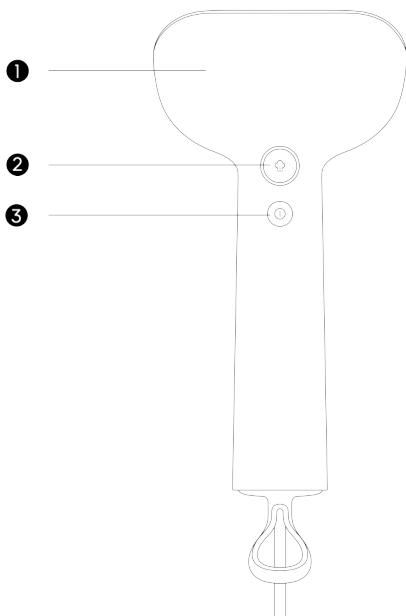


Scan the QR code to visit our website.

Dodatok 1 Obsah krabice



Dodatok 2 Funkcia

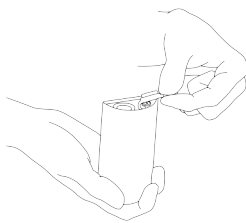


Dodatok 3 Užívateľské pokyny

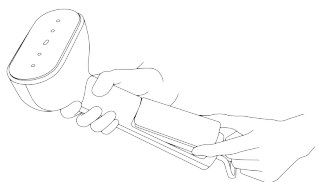
1



2



3

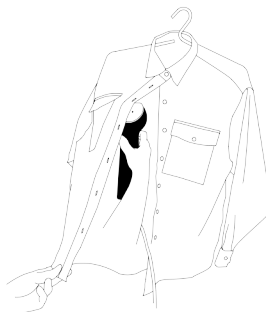


Dodatok 4 Ako používať Steamer

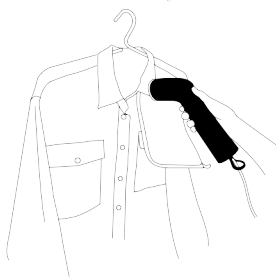
1



2



3



Naskenujte QR kód a zistíte viac o technikách
naparovania od našich odborníkov.

Obsah krabice (příloha 1)

1. Ruční parní žehlička Cirrus X
2. Napařovací podložka
3. Uživatelská příručka

Funkce (Příloha 2)

1. Lapače vodního kamene
2. Tlačítko páry
3. Vypínač
4. Čelní deska z nerezové oceli
5. Viditelná nádrž na vodu
6. Očko na zavěšení

Lapače vodního kamene

Aby se prodloužila životnost napařovače Cirrus X, je vybaven lapačem vodního kamene, který minimalizuje riziko zanesení vodním kamenem.

Tlačítko páry

Stiskněte tlačítko páry pro uvolnění páry. Toto tlačítko ovládá výstup páry, což pomáhá šetřit vodu.

Vypínač zapnuto/vypnuto

Vypínač umožňuje zapínat a vypínat napařovač, když je zapojený do zásuvky. Vždy jej vypněte ručně, protože nemá funkci automatického vypnutí.

Přední deska z nerezové oceli

Povrch z nerezové oceli byl navržen tak, aby zlepšil proces vyhlazování záhybů.

Viditelná nádrž na vodu

Nádržka na vodu o objemu 85 ml je průsvitná, takže při napařování vidíte hladinu vody, abyste věděli, kdy je potřeba vodu doplnit.

Očko na zavěšení

Ruční napařovač Cirrus X lze zavěsit na háček nebo ramínko pomocí závěsného oka.

Voda a kvalita vody

Přestože ruční napařovač Cirrus X obsahuje lapače vodního kamene, je důležité používat ve vašem napařovači správnou vodu, abyste prodloužili jeho životnost. Ruční napařovač Cirrus X funguje na běžnou vodu z vodovodu, ale ujistěte se, že voda, kterou používáte, je měkká. Pokud žijete v oblasti s tvrdou vodou nebo pokud cestujete a nejste si jisti kvalitou vody z vodovodu, nepoužívejte vodu z kohoutku.

Doporučujeme:

- Měkká voda z vodovodu
- Steamery's Steam Water
- Balená nebo filtrovaná neperlivá voda (tj. voda určená k pití)
- Destilovaná voda nebo Deionizovaná voda
- Neparfemovaná voda na žehlení



Naskenujte QR kód
pre nákup Steam Water.

NEODPORÚČAME:

- Tvrdá voda z vodovodu
- Iné kvapaliny ako voda

Pokyny pro uživatele (příloha 3)

1. Vyjměte magneticky připevněnou nádržku na vodu tahem směrem k sobě.
2. Jemně nadzvedněte silikonovou zátku na horní části nádržky na vodu a naplňte ji vodou.
3. Uzavřete nádržku na vodu silikonovou zátkou a vložte nádržku zpět do napařovače.

Instrukce pro použití

1. Zapojte kabel do elektrické zásuvky a stiskněte hlavní vypínač.
2. Počkejte 20 sekund. Jakmile červené světlo zbledá, je napařovačka připravena. Pokud se kontrolka během vaření v páře rozsvítí červeně, znamená to, že se voda znovu ohřívá na správnou teplotu.
3. Začněte napařovat.

Upozornění: Napařování s ručním napařovačem Cirrus X je bezpečné, když kontrolka svítí červeně, ale pro optimální kvalitu páry doporučujeme počkat, dokud kontrolka nezbledá.

Jak používat Steamer (příloha 4)

Umístěte oděv na ramínko a posuňte napařovací desku proti látce a zároveň stiskněte tlačítko páry. Napařovačku nepoužívejte nepřetržitě déle než 30 minut. Pokud chcete napařovačku používat déle, nechte jej mezi jednotlivými použitími jednu hodinu vychladnout.

1. Napařování zvenčí
Uchopte spodní část oděvu a přitiskněte napařovač k látce.
2. Napařování zevnitř
Umístěte napařovač na vnitřní stranu oděvu přední deskou směrem k vám. Pomalu pohybujte náustkem proti látce.
3. Použijte Steaming Pad
Pomocí napařovací podložky přitlačte látku k napařovači. Tento nástroj je skvělý pro napařování detailů, jako jsou límce, manžety, kapsy a lemy.

Čestování s ruční napařovačkou Cirrus X

Cirrus X Handheld Steamer je skvělý cestovní pomocník, který udrží vaše oblečení a pomůckání a svěží, když máte k dispozici menší šatník po více dnů. Je však třeba mít na paměti několik věcí.

Zkontrolujte napětí a frekvenci vaší destinace

Před cestou s napařovačkou je důležité zkontrolovat napětí a frekvenční standardy v cílové destinaci. Naše napařovačky jsou vyráběny s odpovídajícím napětím a frekvencí pro trh, kde se prodávají, a proto by se nikdy neměly používat v zemi, kde napětí nekoreluje s kapacitou napařovače.

Zjistěte, zda potřebujete použít adaptér

Zjistěte, zda můžete použít stejnou zástrčku ve vaší cílové zemi. Pokud je zástrčka jiná, musíte použít cestovní adaptér. Cestovní adaptér je užitečný pouze při správném napětí a frekvenci.

Bezpečnostní instrukce

PŘED POUŽITÍM SI PŘEČTĚTE CELÝ NÁVOD.

Při provozu napařovačky, a zejména pokud jsou přítomny děti, je třeba vždy dodržovat bezpečnostní opatření. Nebezpečí – vaše napařovačka je vždy pod napětím, když je zapojena do zásuvky. Abyste snížili riziko smrti nebo zranění způsobeného elektrickým proudem, vždy dodržujte tyto bezpečnostní pokyny:

- Odpojte naparovač, keď dopĺňate nádržku na vodu alebo keď ju čistíte.
 - Nenechávajte naparovač tam, kde hrozí jeho pád do vody.
 - Pri vyťahovaní zástrčky zo zásuvky neťahajte za napájací kábel. Vždy vyťahujte zo zástrčky.
 - Okamžite odpojte, ktorý spadol do vody.
 - Používajte iba v suchom prostredí.
 - Para má približne 100 °C (212 °F) a môže spôsobiť zranenie.
 - Pred odložením po naparovaní nechajte naparovač vychladnúť.
 - Naparovač by sa nemal používať ako hračka.
 - Osoby mladšie ako 18 rokov by nemali naparovač obsluhovať, čistiť a udržiavať.
 - Neodvápňujte naparovač žieravou kyselinou. Steamer môže premeniť kyselinu na plyny, ktoré sú smrteľné pri vdychnutí.
 - Nepoužívajte naparovač, ak je poškodený napájací kábel, pokiaľ nefunguje správne, ak spadol na zem, je poškodený alebo spadol do vody. Nepokúšajte sa spotrebič opraviť. Nesprávna oprava môže spôsobiť riziko požiaru, úrazu elektrickým prúdom alebo zranenia osôb pri používaní spotrebiča. Vráťte spotrebič do autorizovaného servisného strediska na kontrolu a opravu.
 - Nepoužívajte tento naparovač iným spôsobom, než ako je popísané v tomto návode.
 - Tento spotrebič má polarizovanú zástrčku – vždy ju používajte v zásuvke s uzemnením.
 - Ak chcete použiť predlžovací kábel, musí to byť uzemnený kábel.
 - Neprevádzkujte naparovač bez riadneho naplnenia nádoby na vodu vodou.
 - Dotykom horúcich častí, horúcej vody alebo pary môže dôjsť k popáleniu. Uistite sa, že pri naparovaní vždy nosíte priloženú tepelne odolnú naparovaciu podložku na ruke, aby ste sa nepopálili.
 - Aby ste znížili riziko preťaženia okruhu, neprevádzkujte na rovnakom okruhu nič iné ako Steamer (vysokowattový spotrebič).
- NEVYHADZUJTE TENTO NÁVOD. USCHOVAJTE HO SPOLU SO STEAMEROM.

Špecifikácia

Pôvod: Čína

Certifikáty: CE, CB, UKCA, KC, PSE, CQC, cETLus

Model: Cirrus X Handheld Steamer

Výrobca: Steamery AB

Napätie, frekvencia a výkon: EU, IL, UK, CH: AC

220-240V~, 50-60Hz, 1190-1416W

USA, CA: AC 120V~, 60Hz, 1200W

TW: AC 110V~, 60Hz, 1200W

JP: AC 100V~, 50-60Hz, 1200W

CN: AC 220V~, 50Hz, 1350W

KR: AC 220V~, 60Hz, 1350W

Hmotnosť: 750 g

Dĺžka elektrického kábla: 2 m (USA: 2,4 m)

Doba spúšťania: 20 sekúnd

Výkon pary: 18–20 g/min

Informácie o záruke

Steamery poskytuje na dodaný hardvérový produkt a príslušenstvo záruku na vady materiálu a spracovania po dobu ("podľa zákona") od dátumu pôvodného maloobchodného nákupu. Steamery neposkytuje záruku na bežné opotrebenie, nedostatočnú údržbu ani na poškodenie spôsobené nehodou alebo zneužitím. Ak chcete získať servis, pošlite e-mail na adresu info@steamerystockholm.com alebo volajte +46102065015.

Môžu byť účtované poplatky za hovor a prepravné poplatky. Pri odoslaní platnej reklamácie v rámci tejto záruky, Steamery opraví, vymení alebo vráti peniaze podľa vlastného uváženia. Záručné podmienky dopĺňajú práva poskytované miestnymi zákonmi na ochranu spotrebiteľa. Pri uplatnení reklamácie v rámci tejto záruky môžete byť požiadaní o predloženie dokladu o nákupe.

Likvidácia elektrického odpadu

Elektrické a elektronické výrobky by sa nemali miešať s bežným domovým odpadom. Pre riadne spracovanie a recykláciu prosím odneste tento produkt na určené zberné miesta na recykláciu odpadových elektrických a elektronických zariadení. Správna likvidácia tohto produktu pomôže ušetriť cenné zdroje a zabráni negatívnym účinkom na ľudské zdravie a životné prostredie, ktoré by inak mohli vzniknúť pri nesprávnom nakladaní s odpadmi. Ďalšie informácie o tom, kde môžete odovzdať zariadenie na recykláciu, získate na miestnom mestskom úrade, v službe na likvidáciu domového odpadu alebo v obchode, kde ste produkt zakúpili.

Dovozca:

METRO COMPANY s.r.o.

V Hliníku 1318/12, 326 00, Plzeň

ČESKÁ REPUBLIKA

IČO: 26376377

info@metrocompany.cz

www.metrocompany.cz

© 2023 Steamery. Navrhnuté Steamery vo Štokholme. Vyrobené v Číne.