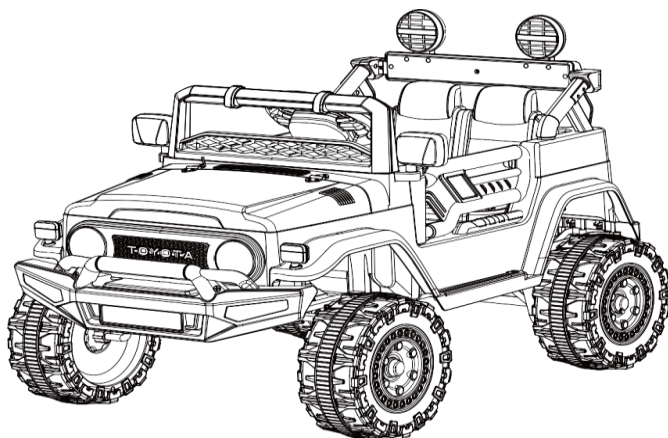


Jakékoliv užití obsahu materiálu, včetně jeho převzetí, je bez souhlasu firmy RULYT s.r.o. zakázáno.
Copyright © RULYT s.r.o.

Toyota FJ CRUISER

Dětské elektrické auto



Návod k obsluze s montážním návodem

Styly a barvy se mohou lišit.
Vyrobeno v Číně.

Návod k obsluze obsahuje důležité bezpečnostní informace a pokyny pro montáž, použití a údržbu.

Zařízení musí sestavit dospělá osoba, která si přečetla pokyny v této příručce a rozumí jim. Uchovávejte obal mimo dosah dětí a před použitím jej řádně zlikvidujte.

Ušchovejte si tuto příručku pro budoucí použití.

O vašem novém autíčku | 1

Autíčko poskytne vašemu dítěti mnoho kilometrů potěšení z jízdy. Abychom vám pomohli zajistit bezpečnou jízdu, žádáme vás, abyste si pozorně přečetli tuto příručku a uschovali ji pro budoucí použití.

Postupujte podle doporučení v této příručce. Jsou navrženy tak, aby zlepšily bezpečnost a provoz vašeho zařízení a jeho jezdce.

TOYOTA FJ CRUISER Children Electric Ride On vyráběné společností Zhejiang Jiajia Ride-On Co., Ltd. (Add: Xincang Industrial Zone, Pinghu City, provincie Zhejiang, PR Čína). TOYOTA, CRUISER FJ a všechny ostatní související značky, emblémy a designy jsou právy duševního vlastnictví společnosti Toyota Motor Corporation a jsou používány se svolením .

SPECIFIKACE:

Baterie	12V4.5Ah
----------------	----------

Nabíječka	6V1000mA
------------------	----------

Vhodný věk: 37-96 měsíců

Nosnost: 30 kg

Rychlost: 3-5km/h

Velikost vozu: 98 x 65 x 70 CM

Doba nabíjení: 8-12 hodin

Upozornění

VAROVÁNÍ!

NEBEZPEČÍ UDUŠENÍ - Malé díly. Nevhodné pro děti do 36 měsíců.

Výrobek obsahuje malé části, při montáži udržujte děti mimo dosah.

Zařízení musí sestavit dospělá osoba.

Před montáží vždy odstraňte ochranný materiál a sáčky a zlikvidujte.

Je třeba nosit ochranné prostředky. Při ovládání vozidla vždy noste obuv a sedněte si na sedadlo .

Jezděte pouze po rovném povrchu. Nikdy nepoužívejte na trávníku.

Udržujte své ruce, vlasy a oblečení mimo pohyblivé části.

Nikdy nenechávejte dítě bez dozoru. Vyžaduje se přímý dohled dospělé osoby. Vždy mějte dítě pod dohledem.

Aby se snížilo riziko zranění, je nutný dohled dospělé osoby. Nikdy nepoužívejte na silnicích, v blízkosti motorových vozidel, na strmých svazích nebo schodech, v bazénech nebo jiných vodních plochách, vždy noste boty a nikdy nedovolte více než 1 jezdcí.

Nikdy nepoužívejte v nebezpečných podmínkách, jako je sníh, déšť, nečistota, bláto, písek nebo štěrk, jinak by mohlo dojít k neočekávané nehodě, jako je převrácení, a mohlo by dojít k poškození elektrického systému nebo baterie. Nepoužívat v provozu.

Tato hračka by měla být používána s opatrností, protože je nutná pozornost, aby se zabránilo pádům nebo kolizím, které by způsobily zranění uživatele nebo třetích stran.

Tato hračka není vhodná pro děti do 36 měsíců kvůli své maximální rychlosti;

Maximální hmotnost uživatele je 30 kg.

ato hračka nemá brzdu.



INFORMACE O BATERII

Nedobíjecí baterie se nesmějí dobíjet.

Dobíjecí baterie je třeba z hračky před nabitím vyjmout.

Dobíjecí baterie se smějí nabíjet pouze pod dohledem dospělé osoby.

Různé typy baterií nebo nové a použité baterie se nesmí míchat.

Baterie se vkládají se správnou polaritou.

Vybité baterie musí být z hračky vyjmuty.

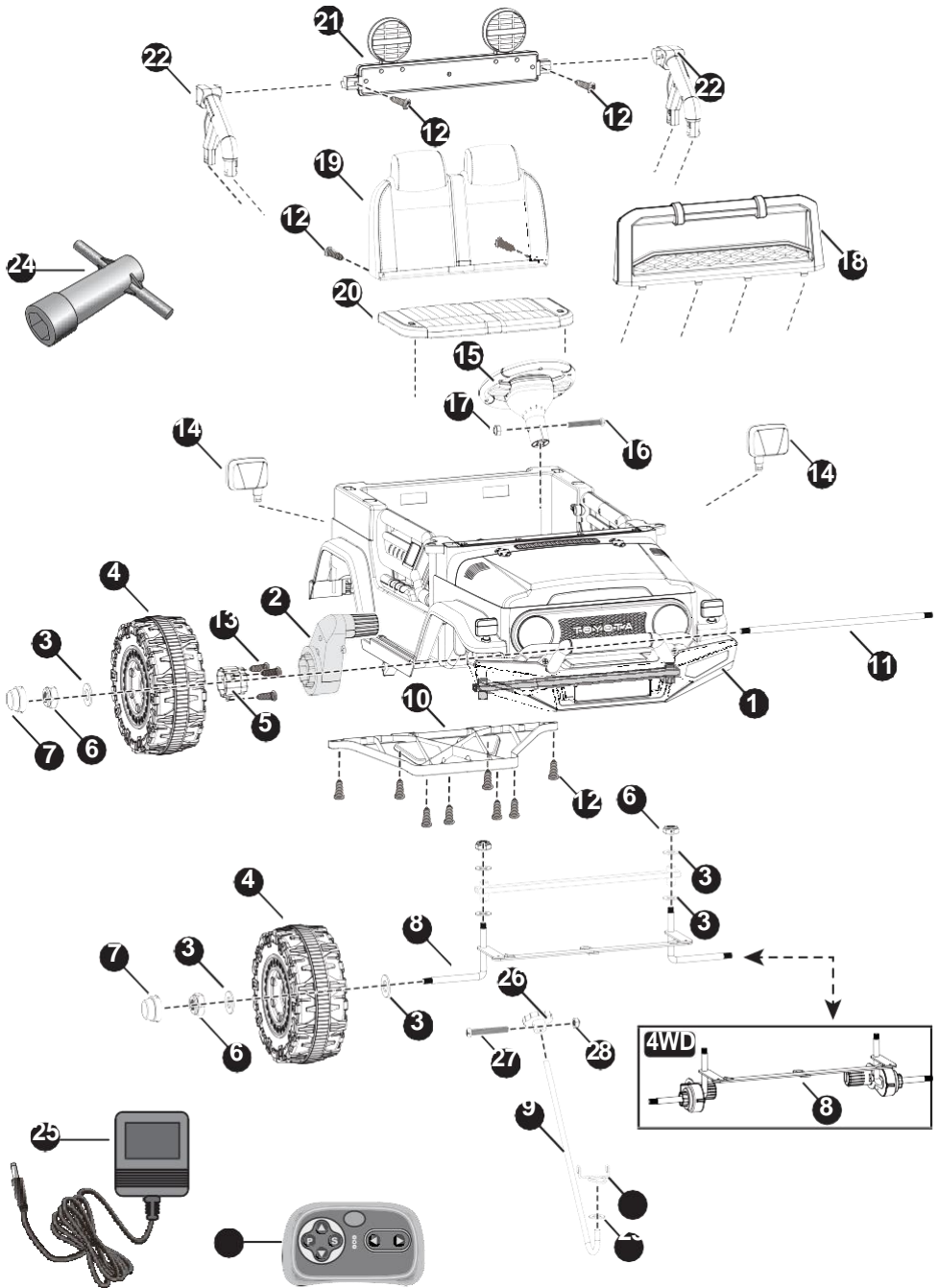
Napájecí svorky nesmí být zkratovány.

VAROVÁNÍ!

Dálkové ovládání není hračka a smí jej ovládat pouze dospělí.

Rozpis dílů | 3

TIP: Některé zobrazené díly jsou sestaveny na obou stranách vozidla



Seznam dílů 4

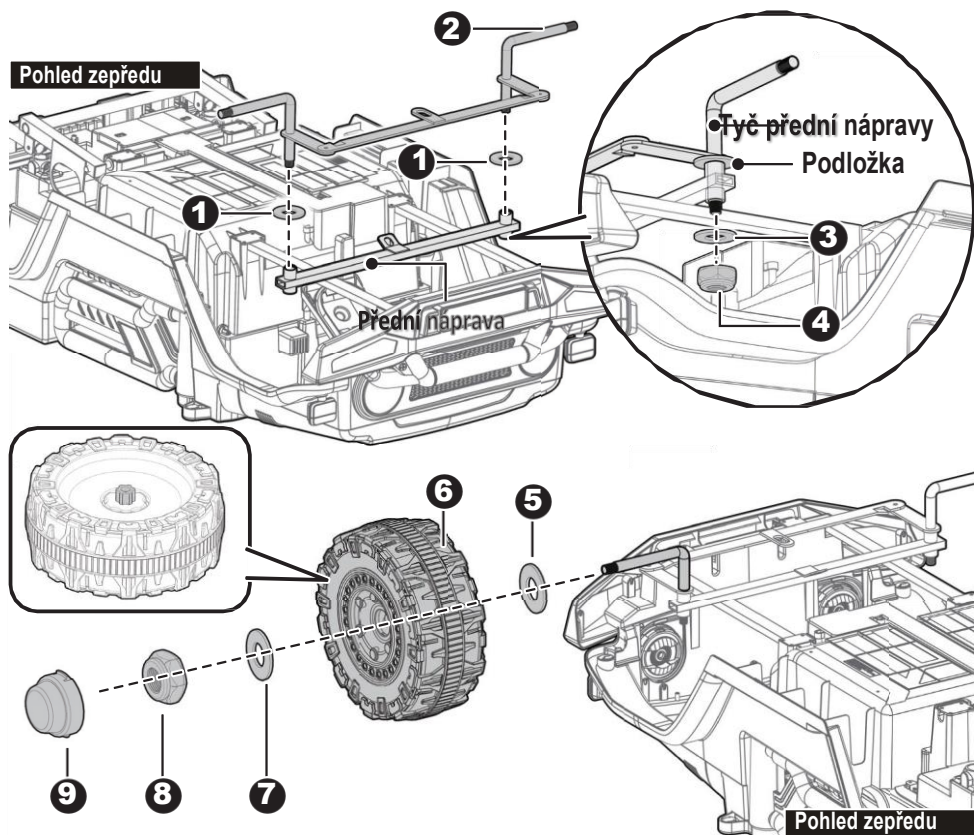
Díl. č.	NÁZEV DÍLU	ks			POZNÁMKY
		1WD	2WD	4WD	
1	Karoserie vozidla	1	1	1	
2	Zadní převodovka	1	2	2	
3	Podložka Ø12	14	12	10	2 ks umístěny v montážním balení, (možná ještě jeden na rezervu) ostatní umístěny na nápravách.
4	Kolo	4	4	4	
5	Uchycení kola	1	2	2	
6	Pojistná matice Ø10	6	6	6	Umístěno na nápravách
7	Krytka	4	4	4	Umístěno v montážním balení
8	Přední náprava	1	1	1	
9	Sloupek řízení	1	1	1	
10	Zadní kryt	1	1	1	
11	Zadní náprava	1	1	1	
12	Šroub s kulatou hlavou Ø4x12	12	12	12	Umístěno v montážním balení
13	Šroub s plochou hlavou Ø4x16	3	6	6	Umístěno v montážním balení
14	Boční zrcátko	2	2	2	Vlevo a vpravo
15	Volant	1	1	1	
16	Šroub M5x30	1	1	1	Umístěno na volantu
17	Matice Ø5	1	1	1	Umístěno na volantu
18	Čelní sklo	1	1	1	
19	Opěradlo sedadla	1	1	1	
20	Sedadlo	1	1	1	
21	Propojení světelné tyče	1	1	1	
22	Držák světla	2	2	2	Vlevo a vpravo
23	Stahovací kroužek	1	1	1	Umístěno v montážním balení
24	Klíč	2	2	2	Umístěno v montážním balení
25	Nabíječka	1	1	1	
26	RC ovladač	1	1	1	Pouze pro typ R/C
27	Šroub M5x25	1	1	1	Pouze pro typ R/C
28	Matice Ø5	1	1	1	Pouze pro typ R/C
29	Dálkový ovladač	1	1	1	Pouze pro typ R/C

Potřebné montážní nástroje (nejsou součástí dodávky):



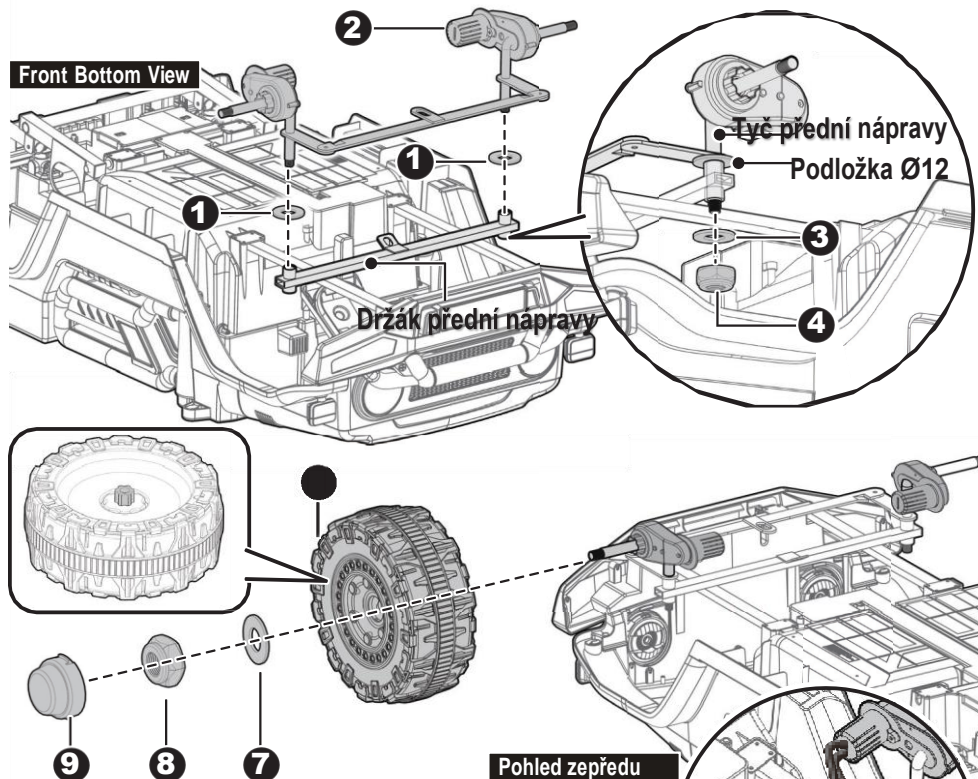
Šroubovák

TIP: Pokud je váš produkt čtyřkolka, podívejte se na následující stránku pro připevnění zadních kol.



1. Vyměňte všechny díly z přední nápravy. Otočte karoserii vozidla vzhůru nohama.
2. Nasuňte podložku Ø12 na obě tyče přední nápravy.
3. Namontujte táhla přední nápravy do otvorů na obou koncích držáku přední nápravy.
4. Nasuňte podložku Ø12 na tyč přední nápravy. Utáhněte pojistnou matici Ø10 na konec tyče přední nápravy klíčem. Opakujte pro druhou stranu.
5. Nasuňte podložku Ø12 na přední nápravu.
6. Nasuňte kolo na přední osa.
7. Nasuňte podložku Ø12 na přední nápravu.
8. Utáhněte pojistnou matici na konci přední nápravy klíčem. NEUTAHUJTE příliš.
9. "Přicvakněte" kryt náboje ke kolu.
10. Opakujte výše uvedený postup a sestavte druhé přední kolo.

4WD (pohon všech kol) - Připojte zadní kola

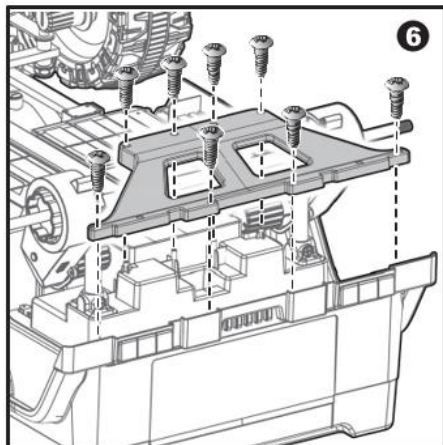
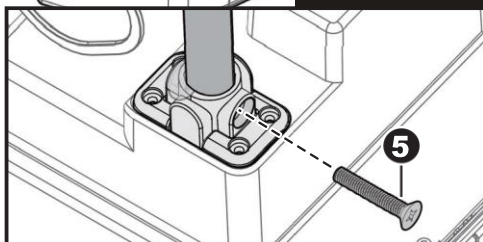
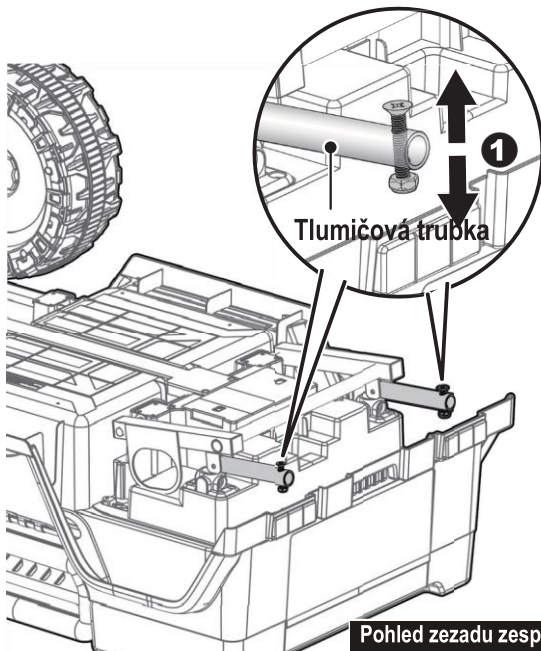
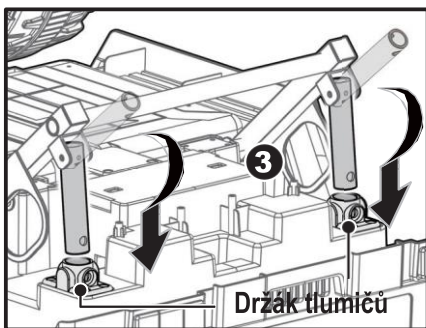
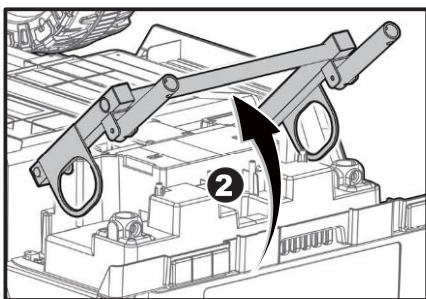


Vyjměte všechny díly z přední nápravy.

Otočte karoserii vozidla vzhůru nohama.

- Nasuňte podložku Ø12 na obě tyče přední nápravy.
- Namontujte táhla přední nápravy do otvorů na obou koncích držáku přední nápravy.
- Nasuňte podložku Ø12 na tyč přední nápravy. Utáhněte pojistnou matici Ø10 na konec tyče přední nápravy klíčem. Opakujte pro druhou stranu.
- Zasuňte konektor přední převodovky do konektoru z karoserie vozidla.
- Nasuňte kolo na přední tyč
- Nasuňte podložku Ø12 na přední nápravu.
- Utáhněte pojistnou matici na konci přední nápravy klíčem. NEUTAHOJTE příliš.
- "Přicvakněte" kryt náboje ke kolu.
- Opakujte výše uvedený postup a sestavte druhé přední kolo.

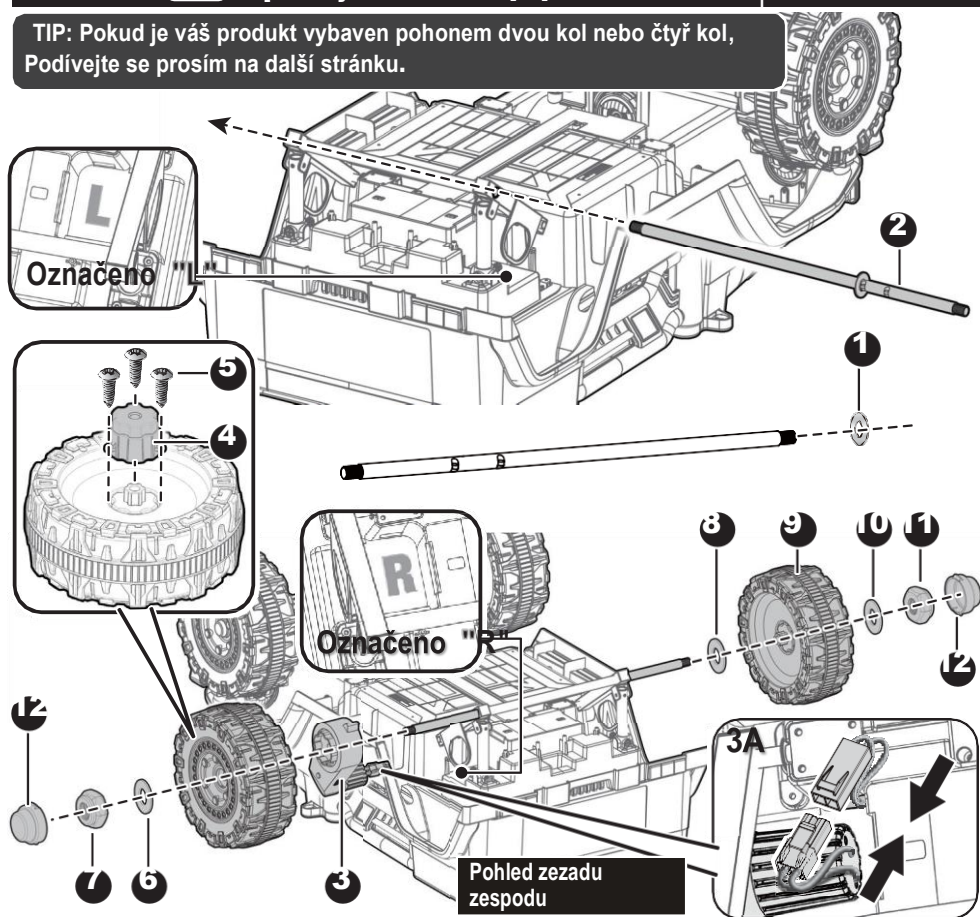
Připojte nosník zadní nápravy | 6



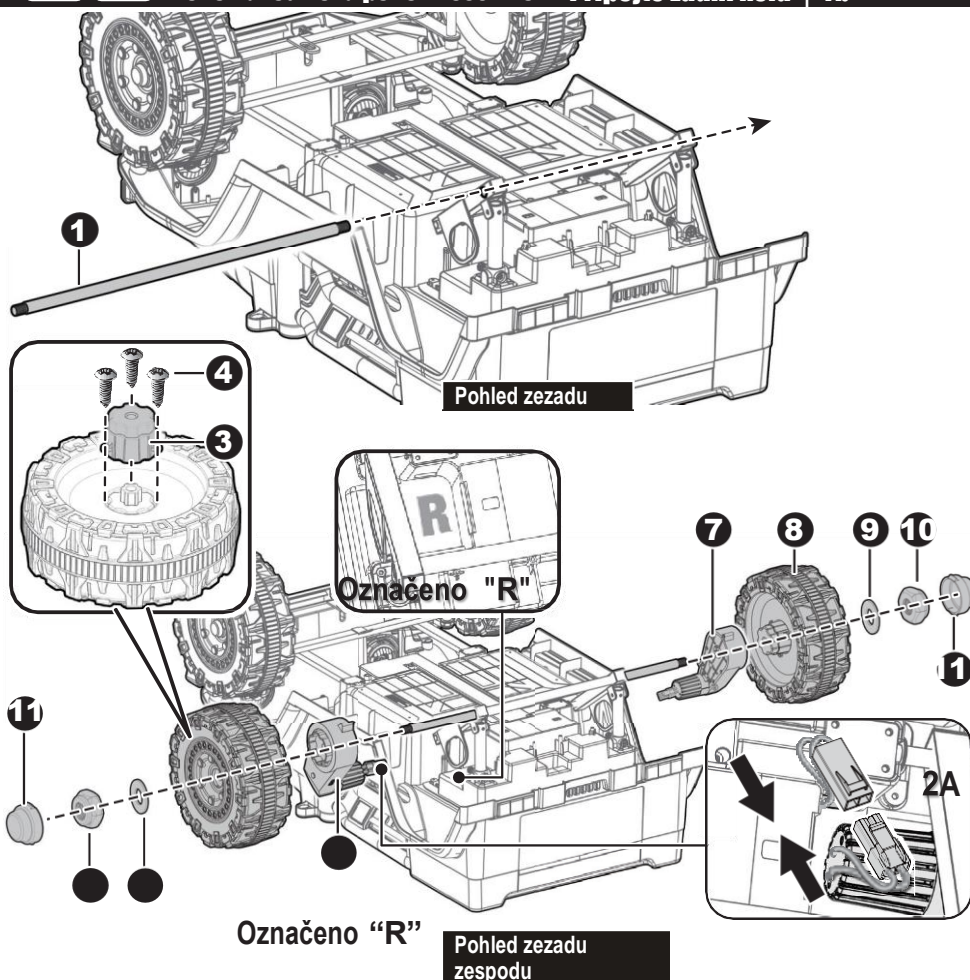
- Odstraňte šroub M6x30 a matici Ø6 na každé trubce.
- 2-3. Zvedněte nosník zadní nápravy a sjeďte obě trubky dolů. Vložte obě trubky současně do držáku tlumičů na karoserii vozidla.
- 4-5. Umístěte pojistnou matici Ø6, kterou jste odstranili v prvním kroku, do štěrbin na držáku tlumiče.
- Utáhněte šroub M6x30 na opačné straně. Opakujte postup pro další trubku.
- Nasadte zadní podpěru na karoserii vozidla, vložte a utáhněte osm šroubů s kulatou hlavou Ø4x12 pomocí šroubováku.

1WD (pohon jednoho kola) - připevněte zadní kola | 7a

TIP: Pokud je váš produkt vybaven pohonem dvou kol nebo čtyř kol, Podívejte se prosím na další stránku.

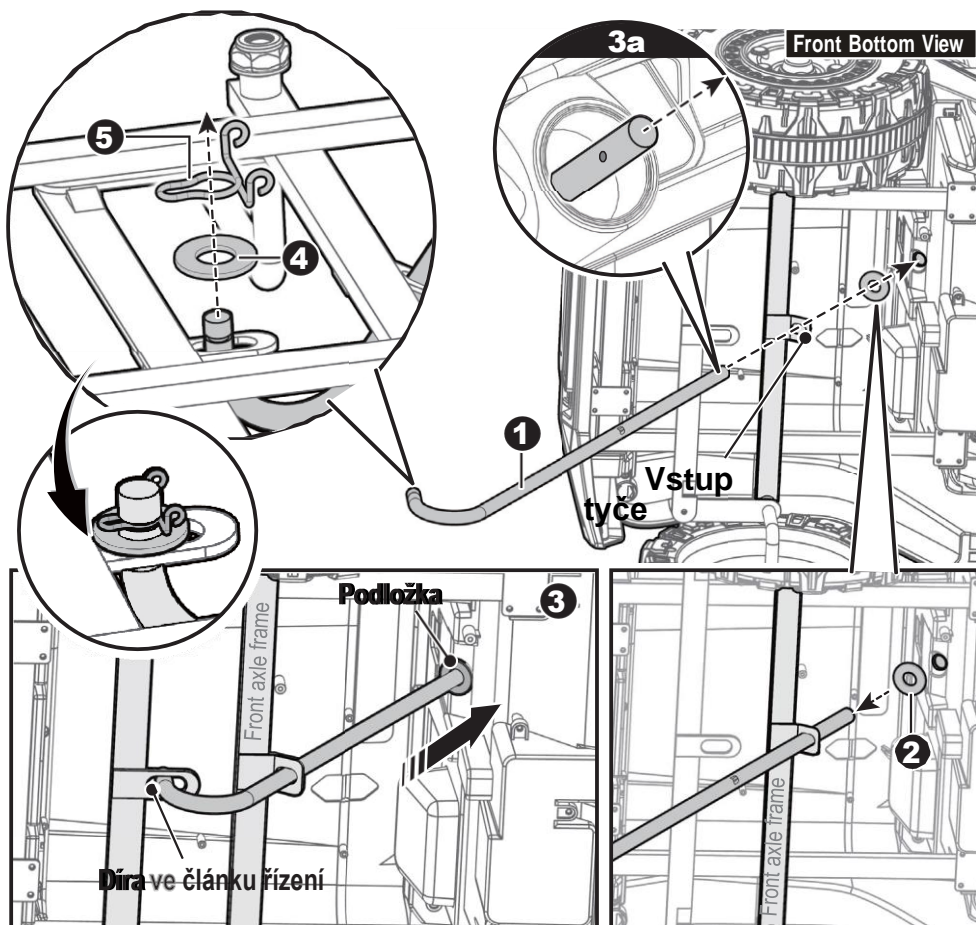


- Nasuňte podložku $\varnothing 12$ na delší konec zadní nápravy.
- Zadní náprava se protáhne otvory v nosníku nápravy ze strany označené na karoserii písmenem "L".
- Zasuňte zadní převodovku na zadní nápravu ze strany označené "R" na karoserii vozidla. Zasuňte konektor na převodovce do konektoru na karoserii vozidla (jako obr. 3A).
- Nasadte řidiče kola na kolo. Vložte tři šrouby $\varnothing 4 \times 16$ zajistěte řidiče kola ke kolu.
- Nasuňte podložku $\varnothing 12$ na zadní nápravu.
- Utáhněte pojistnou matici $\varnothing 10$ na konci zadní nápravy klíčem (součástí balení).
- Podložku $\varnothing 12$ nasuňte na zadní nápravu ze strany označené na karoserii písmenem "L".
- Nasuňte kolo na zadní nápravu, nasuňte podložku $\varnothing 12$ na zadní nápravu.
- Utáhněte pojistnou matici $\varnothing 10$ na konci zadní nápravy klíčem (součástí balení). TIP: Dodatečný klíč byl k dispozici pro držení pojistné matice na druhé straně zadní nápravy, zatímco utahuje pojistnou matici na druhé straně.
- Připevněte poklice kol ke kolům.

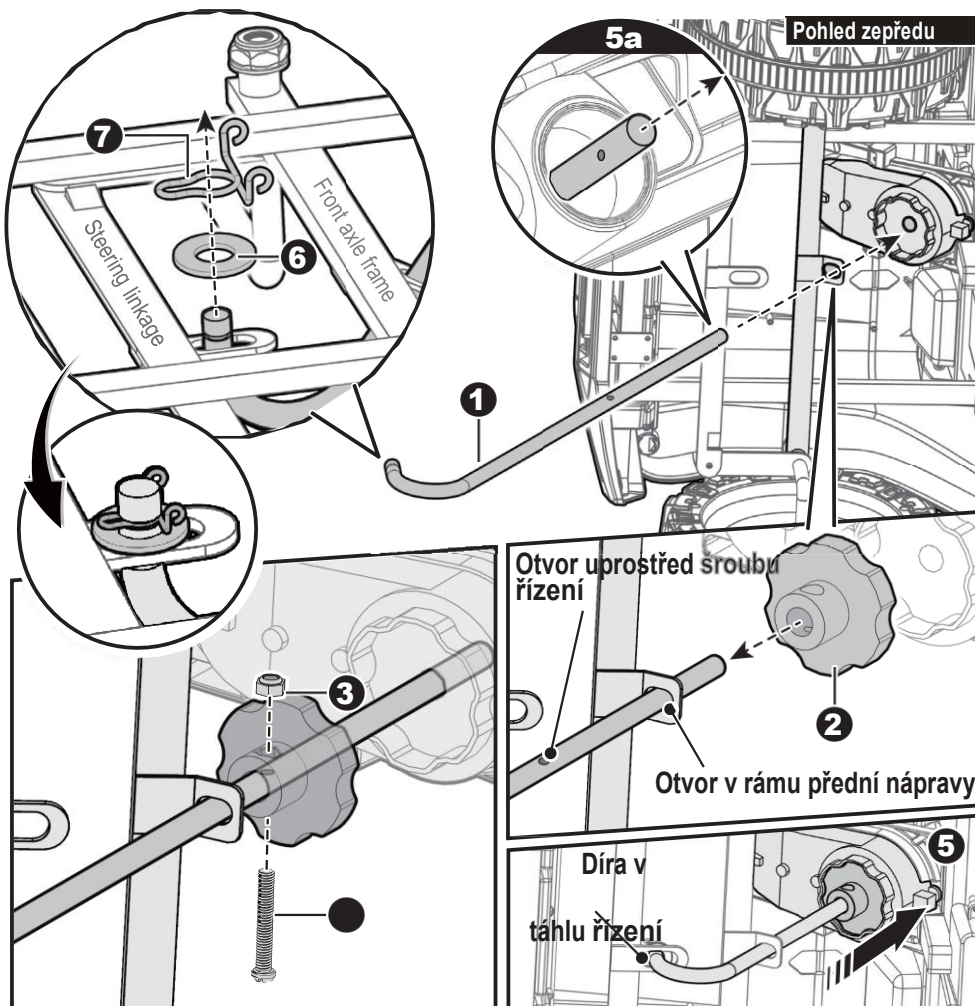


- Zasuňte zadní nápravu průchodem otvory v nosníku zadní nápravy.
- Posuňte zadní převodovku na zadní nápravu (TIP: Převodovka označená písmenem "R" by měla být namontována na stranu karoserie "R", převodovka označená písmenem "L" by měla být namontována na stranu karoserie "L"). Zasuňte konektor na převodovce do konektoru na karoserii vozidla (jako obr. 2A).
- Namontujte řidiče kola na volant. Vložte a tři šrouby Ø4x16 zajistěte řidiče kola ke kolu.
- Nasuňte podložku Ø12 na zadní nápravu.
- Utáhněte pojistnou matici Ø10 na konci zadní nápravy klíčem (součástí balení).
- Opakováním kroků 2-6 sestavte druhé zadní hnací kolo. TIP: Dodatečný klíč byl k dispozici pro držení pojistné matice na druhé straně zadní nápravy, zatímco utahuje pojistnou matici na druhé straně .
- Připevněte poklice kol ke kolům.

TIP: Pokud je váš výrobek vybaven funkcí RC, podívejte se na další stranu pro připojení sloupku řízení.



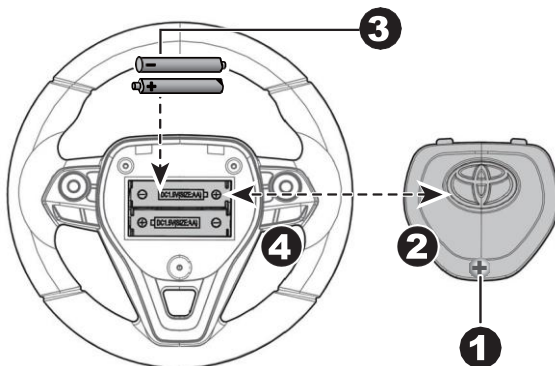
- Otočte karoserii vozidla na bok.
- Zasuňte rovný konec sloupku řízení nahoru otvorem v předním rámu tyč.
- Nasuňte podložku Ø12 na rovný konec sloupku řízení.
- Pokračujte v tlačení sloupku řízení, dokud jeho ohnutý konec neprojde otvorem v táhlu řízení a přímý konec otvorem v palubní desce.
- Namontujte podložku Ø12 na ohnutý konec sloupku řízení.
- Nasadte pojistný kroužek do drážky na ohnutém konci sloupku řízení.



- Otočte karoserii vozidla na bok. Vyměňte šroub a matici z RC.
- 1-2. Zasuňte rovný konec sloupku řízení nahoru otvorem v předním rámu tyč. A zasuňte RC ovladač na rovný konec sloupku řízení.
- 3-4. Pokračujte v tlačení sloupku řízení přes RC motor a zarovnejte otvor uprostřed s otvory v RC ovladači. Nasaďte pojistnou matici Ø5 na RC ovladač (na jedné straně je speciální otvor pro matici). Utáhněte šroub stroje M5x25 na opačné straně šroubovákem.
- Pokračujte v opětovném zatlačení sloupku řízení tak, aby RC řidič odpovídal RC motoru, ohnutý konec sloupku řízení procházel otvorem v táhlu řízení a rovný konec sloupku řízení ven otvorem v palubní desce (jako obr. 5A). Namontujte podložku Ø12 na ohnutý konec sloupku řízení.
- Nasaďte pojistný kroužek do drážky na ohnutém konci sloupku řízení.

Postupujte podle kroků 1-4 pro přidání baterií (Není součástí balení) a postupujte podle informací o baterii na straně 2.

1. Šroubovákem povolte šroub na krytu baterie umístěném ve středu volantu.
2. Sejměte kryt baterie z horní části prostoru pro baterie.
3. Vložte 2x1,5 AA baterie do jejich správné polaritu.
1. Přiložte kryt baterie na prostor pro baterie a upevněte šroubem, který jste povolili v prvním kroku.

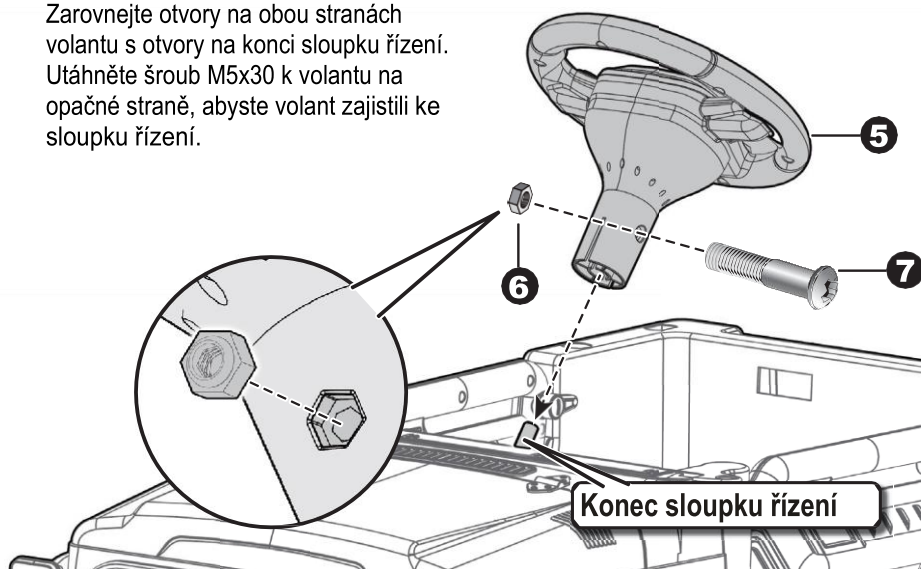


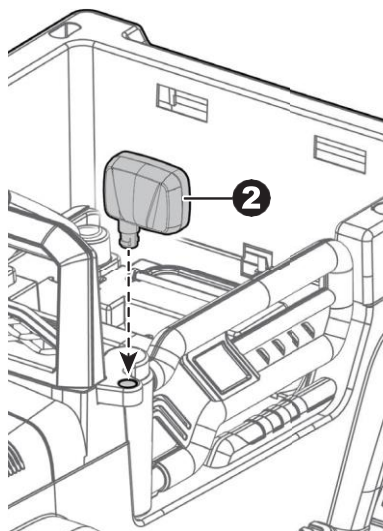
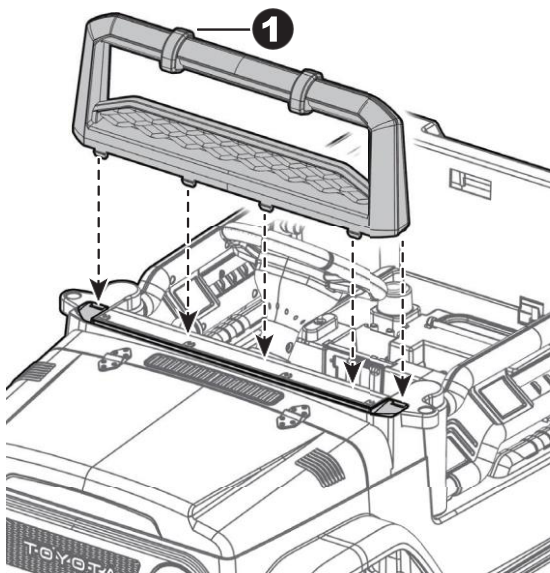
Přípevněte volant

Odmontujte strojní šroub M5x30 a pojistnou matici Ø5 z volantu. Otočte karoserii vozidla do svislé polohy.

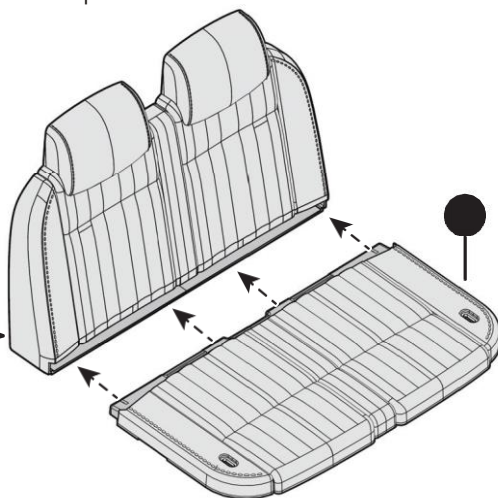
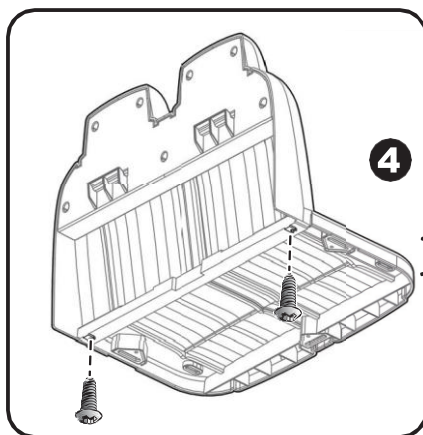
Umístěte volant nad sloupek řízení vyčnívající ze středu základny volantu.

- Zasuňte pojistnou matici Ø5 na volant.
- Zarovnejte otvory na obou stranách volantu s otvory na konci sloupku řízení. Utáhněte šroub M5x30 k volantu na opačné straně, abyste volant zajistili ke sloupku řízení.

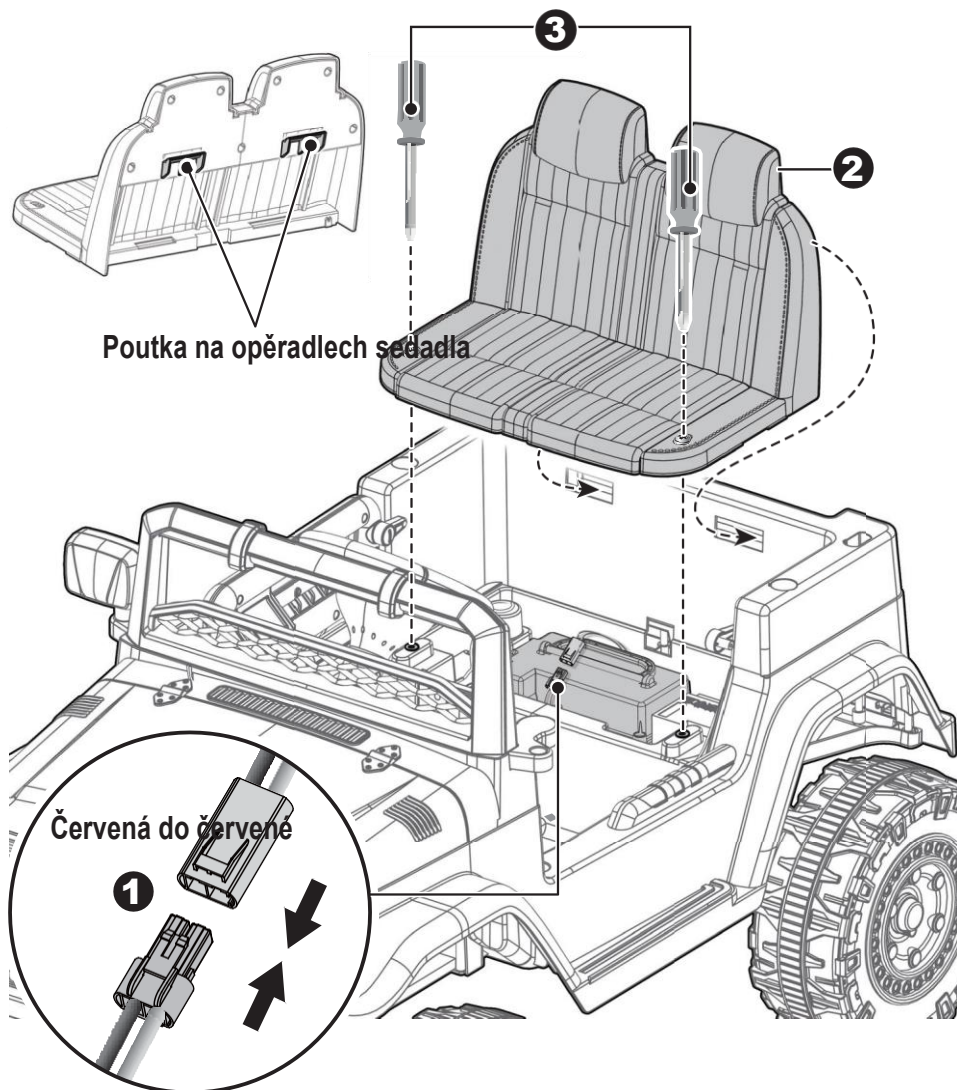




1. Namontujte jazýčky čelního skla do drážek na vozidle. Stiskněte , dokud neuslyšíte "cvaknutí" na místo.
2. Namontujte boční zrcátko na otvory na obou dveřích, zatlačte, dokud neuslyšíte, jak "cvaknou" na místo. Opakujte pro druhou stranu.
3. Připevněte sedadlo na opěradlo sedadla.
4. Zasuňte a utáhněte dva šrouby s kulatou hlavou Ø4x12 pomocí šroubováku spodní část

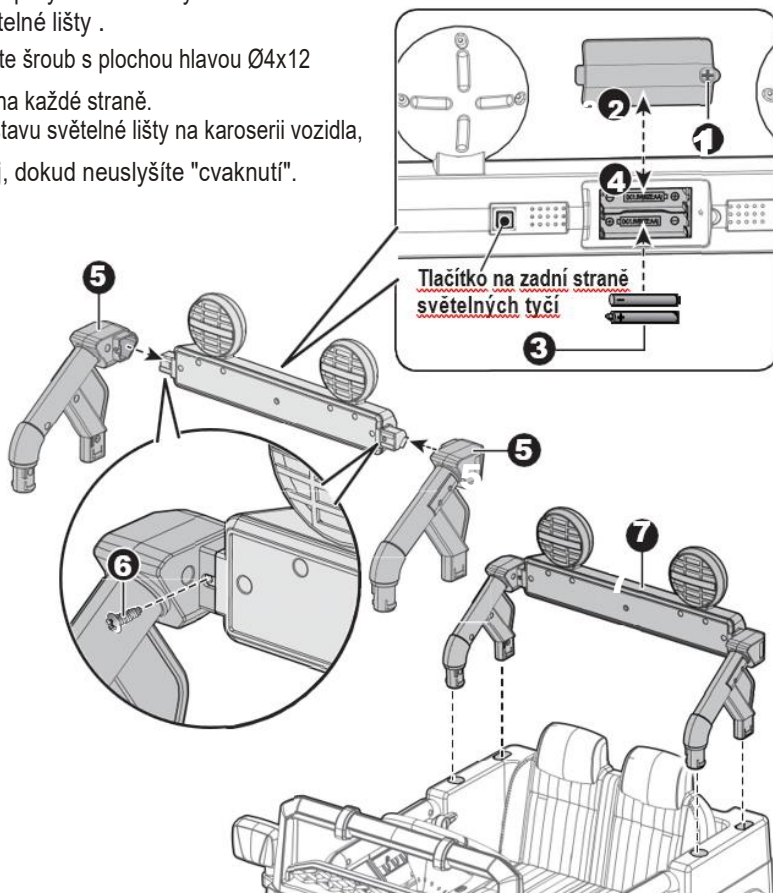


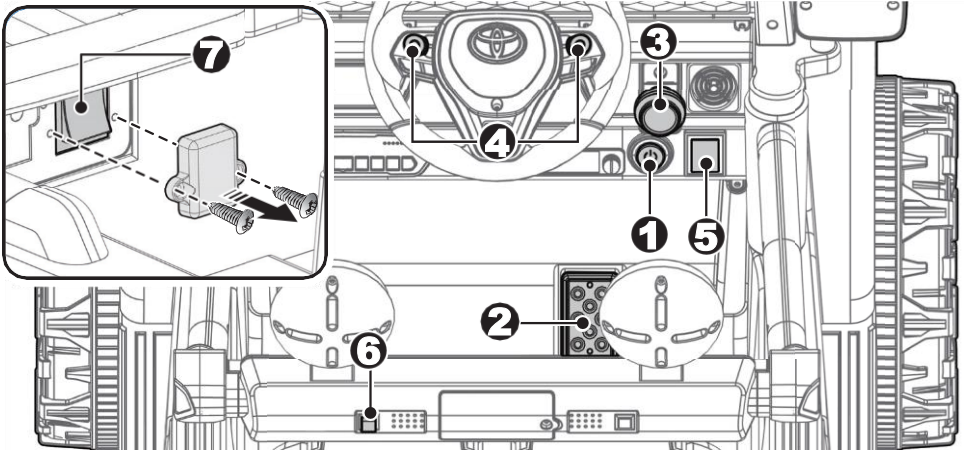
1. Zapojte **červený** konektor vozidla do červeného konektoru na baterii.
2. Namontujte jazyčky na opěradlo sedadla do drážek na zadní straně vozidla.
3. Pomocí šroubováku utáhněte šrouby M5x16 na horní straně sedadla do otvorů ve vozidle.



Připojte světelnou lištu | 12

- Pomocí šroubováku povolte šroub na krytu baterie umístěném vzadu za závěsem světelné lišty .
- Sejměte kryt baterie z horní části prostoru pro baterie.
- Vložte 2x1,5 AA baterie do jejich správné polarity.
- Umístěte kryt baterie do prostoru pro baterie a upevněte šroubem, který jste povolili v prvním kroku. A stiskněte tlačítko na spoji světelné lišty a zkontrolujte, zda světlo funguje správně.
- Přizpůsobte podpěry světelné lišty propojení světelné lišty .
- Vložte a utáhněte šroub s plochou hlavou $\varnothing 4 \times 12$ šroubovákem na každé straně.
- namontovat sestavu světelné lišty na karoserii vozidla,
- a tlačte na něj, dokud neuslyšíte "cvaknutí".





- **Tlačítko napájení:** Zapne a vypne produkt.
- **Nožní pedál:** Aplikuje výkon (rychlost) na produkt.
 - Chcete-li přístroj posunout, sešlápněte pedál dolů.
 - Chcete-li brzdit nebo zpomalit, uvolněte tlak z pedálu.
- **Úroveň vpřed/vzad:** Mění směr, kterým se produkt pohybuje dopředu a dozadu.
 - Chcete-li posunout výrobek dopředu, posuňte páku do horní polohy.
 - Chcete-li výrobek posunout dozadu, posuňte páku do polohy dolů.
- **Tlačítka zvuku:** Stisknutím přehrajete zvuk.
- **Přepínač Vysoká/Nízká rychlost (je-li součástí vybavení):**
 - Ovládá produkt tak, aby se pohyboval vpřed vysokou rychlostí a nízkou rychlostí.
- **Tlačítko světel:** Zapíná a vypíná zadní světelnou lištu.
- **R / C - PEDÁLOVÝ SPÍNAČ: (POKUD JE SOUČÁSTÍ VYBAVENÍ. Nejprve je třeba otevřít ochranný kryt):**
 - Ovládá produkt dálkovým ovládáním nebo nožním pedálem.



DŮLEŽITÝ

1. Při změně rychlosti nebo směru vždy zastavte vozidlo, aby nedošlo k poškození převodových stupňů a motoru.
2. **VYSOKÁ RYCHLOST (pokud je součástí vybavení):** Ujistěte se, že vaše dítě ví, jak řídit, jak nastartovat a zastavit výrobek a zná pravidla pro bezpečnou jízdu.



Používejte vozidlo **POUZE** na rovném povrchu!

NEPOUŽÍVEJTE vozidlo na travnatém povrchu

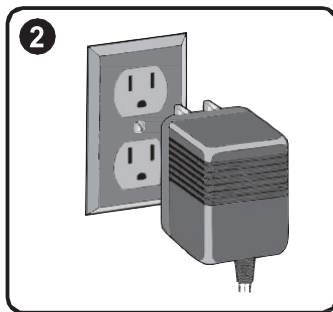
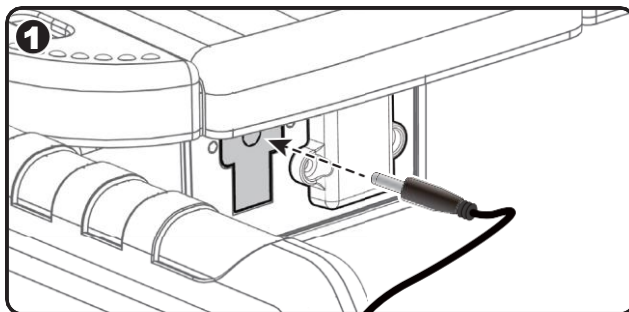
⚠ VAROVÁN

1. **POUZE** dospělý smí dobíjet baterii!
2. Tento výrobek s ochranou proti nabíjení: při nabíjení budou všechny funkce vypnuty.

- **VYPÍNAČ NAPÁJENÍ** musí být při nabíjení v poloze **VYPNUTO**.
- Před prvním použitím byste měli baterii nabíjet po dobu 4-6 hodin. Nenabíjejte baterii déle než 10 hodin, aby nedošlo k přehřátí nabíječky.
- Když vozidlo začne běžet pomalu, dobijte baterii.
- Po každém použití nebo jednou za měsíc minimální doba nabíjení je 8 až 12 hodin, maximálně méně než 20 hodin .
- Používejte pouze baterii (baterie) a nabíječku specifikovanou výrobcem. Použití jiné baterie nebo nabíječky může způsobit požár nebo výbuch. Nepoužívejte baterii ani nabíječku pro žádný jiný výrobek.
- Pokud je k dispozici digitálním voltmetrem (pokud je součástí vybavení), velikost napětí vám řekne, kolik energie zbývá v baterii, když musíte baterii dobít. Ujistěte se, že vozidlo stojí!

6V výrobek	méně než 6,2 V	Baterie musí být nabitá.
12V výrobek	méně než 12,5 V	

Charging Way I



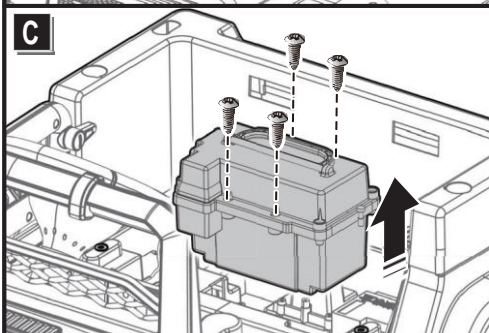
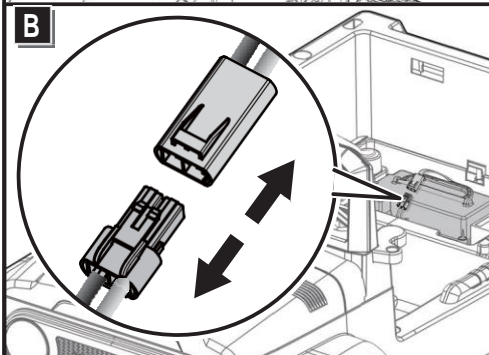
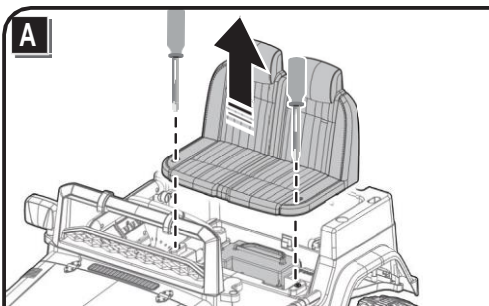
1. Zapojte port nabíječky do vstupní zásuvky (zásuvka je pod sedadlem).
2. Zapojte zástrčku nabíječky do síťové zásuvky. Baterie se začne nabíjet.

Likvidace baterií



Baterie obsahuje olovenou kyselinu (elektrolyt) a musí být řádně a legálně zlikvidována. Ve většině oblastí je nezákonné spalovat olovené baterie nebo je ukládat na skládky. Vezměte je na federální nebo státem schválenou recyklaci olovených baterií, jako je místní prodejce automobilových baterií.

Nevyhazujte baterii s běžným domácím odpadem!



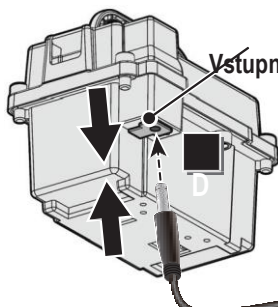
Pomocí šroubováku povolte dva šrouby na horní straně sedadla a sejměte sedadlo.

B: Odpojte červené konektory od sebe.

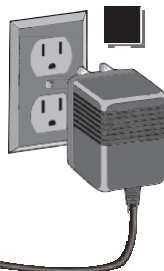
C. Povolte šroubovákem čtyři šrouby kolem skříňě na baterie a zvedněte skříň na baterie.

D. Umístěte krabici na baterie na rovnou zem. Zapojte port nabíječky do vstupní zásuvky na krabici baterie.

E. Zapojte zástrčku nabíječky do síťové zásuvky. Baterie se začne nabíjet.



Vstupní zásuvka na krabici baterie



Pohled zespodu

- Je odpovědností rodičů zkontrolovat hlavní části hračky před použitím, musí pravidelně kontrolovat potenciální nebezpečí, jako je baterie, nabíjení, kabel nebo kabel, zástrčka, šrouby upevňující kryt jiných částí a že v případě takového poškození nesmí být hračka používána, dokud toto poškození nebylo řádně odstraněno.
- Zaparkujte vozidlo uvnitř abyste jej ochránili před vlhkým počasím.
- Po každém použití baterii nabijte. S baterií může manipulovat pouze dospělý. Baterii dobijte alespoň jednou měsíčně, když se zařízení nepoužívá.
- Neumývejte vozidlo hadicí. Nemyjte vozidlo mýdlem a vodou. Nejezděte s vozidlem za deštivého nebo zasněženého počasí. Voda poškodí motor, elektrický systém a baterii.
- Vozidlo očistěte měkkým suchým hadříkem. Chcete-li obnovit lesk plastových dílů, použijte nevoskový leštidlo na nábytek. Nepoužívejte automobilový vosk. Nepoužívejte abrazivní čisticí prostředky.
- Pokud nepoužíváte, měl by být vypnut veškerý elektrický zdroj. Vypněte vypínač a odpojte připojení baterie.

Pojistka

Baterie je vybavena tepelnou pojistkou s odpočinkovou pojistkou, která se automaticky vypne a přeruší veškerou energii vozidla, pokud je motor, elektrický systém nebo baterie přetížena. Pojistka se resetuje a napájení se obnoví po vypnutí jednotky na 20 sekund a opětovném zapnutí. Pokud se tepelná pojistka při běžném používání opakovaně vypne, může být nutné vozidlo opravit. **Kontaktujte prosím svého distributora.**

- Chcete-li předejít ztrátě napájení, postupujte podle následujících pokynů:
- Nepřetěžujte vozidlo.
- Za vozidlem nic netáhněte.
- Nejezděte po strmých svazích.
- Nejezděte do pevných předmětů, které by mohly způsobit protáčení kol a způsobit přehřátí motoru.
- Nejezděte ve velmi horkém počasí, komponenty se mohou přehřát.
- Zabraňte kontaktu vody nebo jiných kapalin s baterií nebo jinými elektrickými součástmi.
- Nemanipulujte s elektrickým systémem. Pokud tak učiníte, může dojít k vytvoření zkratu, což způsobí vypnutí pojistky.



NEBEZPEČÍ POŽÁRU. Nezasahujte do elektroniky zařízení.

**Naše výrobky jsou vhodné pro
ASTM F963; GB6675; EN71 a EN62115 standard.**