






Skôr než si prečítate túto používateľskú príručku

Tento televízor sa dodáva s touto používateľskou príručkou a s integrovanou elektronickou príručkou (📖) > ☰ Menu > ⚙️ Nastavenia > Podpora > Otvoriť e-Manual.

Upozornenie! Dôležité bezpečnostné pokyny

Preď používaním televízora si prečítajte bezpečnostné pokyny. V nižšie uvedenej tabuľke nájdete vysvetlenia symbolov, ktoré sa môžu nachádzať na vašom výrobku značky Samsung.

VÝSTRAHA	
RIZIKO ZÁSAHU ELEKTRICKÝM PRÚDOM. NEOTVÁRAŤ.	
	Tento symbol označuje, že vo vnútri je vysoké napätie. Akýkoľvek kontakt s vnútornými súčasťami tohto produktu je nebezpečný.
	Tento symbol znamená, že k produktu je priložená dôležitá literatúra o prevádzke a údržbe.
	Produkt triedy II: Tento symbol znamená, že sa nevyžaduje ochranné elektrické uzemnenie. Ak sa tento symbol nenachádza na výrobku s hlavným prívodom elektriny, výrobok MUSÍ mať spoľahlivé pripojenie k ochrannému uzemneniu (uzemnenie).
	Sieťové napätie (AC): Menovité napätie označené týmto symbolom je sieťové napätie.
	Jednosmerné napätie (DC): Menovité napätie označené týmto symbolom je jednosmerné napätie.
	Upozornenie. Naštudujte si pokyny: Tento symbol inštruuje používateľa, aby si naštudoval ďalšie bezpečnostné pokyny v používateľskej príručke.

Napájanie

- Nevystavujte sieťové zásuvky, predlžovacie káble alebo adaptéry nadmernému napätiu a nepreťažujte ich kapacitu. Môže to spôsobiť požiar alebo zásah elektrickým prúdom. Informácie o potrebnom napätí a intenzite elektrického prúdu nájdete v časti príručky o špecifikáciách napájania alebo na štítku s údajmi o požadovanom zdroji napájania na výrobku.
- Napájacie káble sa musia umiestniť tak, aby sa po nich nechodilo alebo aby nehrozilo ich privretie predmetmi. Mimoriadnu pozornosť venujte časti kábla pri zástrčke, pri sieťovej zásuvke a na mieste výstupu zo zariadenia.
- Nikdy nestrkajte kovové predmety do otvorených častí zariadenia. Môže to spôsobiť zásah elektrickým prúdom.
- Nikdy sa nedotýkajte vnútorných častí zariadenia, aby nedošlo k zásahu elektrickým prúdom. Zariadenie by mal otvoriť len kvalifikovaný technik.
- Uistite sa, že ste napájací kábel poriadne zasunuli. Pri odpájaní napájacieho kábla od sieťovej zásuvky vždy ťahajte za zástrčku napájacieho kábla. Nikdy ju neodpájajte ťahaním za samotný kábel. Napájacieho kábla sa nedotýkajte mokrymi rukami.
- Ak zariadenie nefunguje bežným spôsobom (najmä ak vydáva nezvyčajné zvuky alebo sa z neho šíri zápach), okamžite ho odpojte od elektrickej siete a kontaktujte autorizovaného predajcu alebo servisné stredisko spoločnosti Samsung.
- V záujme ochrany zariadenia pred búrkou alebo v prípadoch, keď je ponechané bez dozoru a dlho sa nepoužíva, nezabudnite zariadenie vytriahnuť zo sieťovej zásuvky a odpojiť anténu alebo káblový systém.
 - Nahromadený prach môže zapríčiniť zásah elektrickým prúdom, rozptýli elektriny alebo požiar v dôsledku iskrenia a vytvárania tepla na napájacom kábli, prípadne opotrebovaním jeho izolácie.
- Používajte len riadne uzemnenú zástrčku a sieťovú zásuvku.
 - Nesprávne uzemnenie môže spôsobiť zásah elektrickým prúdom alebo poškodenie zariadenia. (Len vybavenie triedy I.)
- Zariadenie úplne vypnete jeho odpojením od napájacej zásuvky. Aby ste mohli toto zariadenie v prípade potreby rýchlo odpojiť od siete, zabezpečte, aby boli napájacia zásuvka a zástrčka napájacieho kábla ľahko prístupné.

Inštalácia

- Zariadenie neumiestňujte do blízkosti radiátora či prieduchu kúrenia ani na miesto, kde bude vystavené priamemu slnečnému svetlu.
- Na zariadenie neumiestňujte nádoby obsahujúcu vodu (vázy atď.), pretože môže hroziť riziko požiaru alebo zásahu elektrickým prúdom.
- Zariadenie nevystavujte pôsobeniu dažďa ani vlhkosti.
- Ak chcete televízor nainštalovať na miestach s vysokou prašnosťou, vysokou alebo nízkou teplotou, vysokou vlhkosťou, chemickými látkami a na miestach s 24-hodinovou prevádzkou, ako sú napr. letiská, železničné stanice atď., vždy kontaktujte autorizované servisné stredisko spoločnosti Samsung a požiadajte o informácie. Nedodržanie tohto pokynu môže spôsobiť vážne poškodenie televízora.
- Zariadenie nevystavujte pokvapkaniu ani ostriekaniu vodou.

Upevnenie televízora na stenu



Ak tento televízor montujete na stenu, presne dodržiavajte pokyny, ktoré stanovuje výrobca. Ak televízor nie je správne namontovaný, môže sa zošmyknúť alebo spadnúť, pričom môže vážne zraniť dieťa alebo dospelú osobu. Môže tiež dôjsť k závažnému poškodeniu televízora.

- Ak si chcete objednať súpravu nástenného držáka Samsung, kontaktujte servisné stredisko spoločnosti Samsung.
- V prípade, že sa rozhodnete pre svojpomocnú montáž nástenného držáka, spoločnosť Samsung nebude niesť zodpovednosť za akékoľvek poškodenie produktu, vaše zranenie ani zranenie iných osôb.
- Spoločnosť Samsung nezodpovedá za poškodenie produktu alebo fyzické zranenie, keď sa použije nástenný držák, ktorý nie je v súlade s normou VESA alebo v nej nie je uvedený, prípadne ak spotrebiteľ nedodrží pokyny pre inštaláciu produktu.
- Nástenný držák môžete namontovať na pevnú stenu kolmú voči podlahe. Skôr než nástenný držák namontujete na iný povrch ako sadrokartón, požiadajte najbližšieho predajcu o ďalšie informácie. Ak televízor namontujete na strop alebo šikmú stenu, môže spadnúť a spôsobiť vážne fyzické zranenie.
- Ak inštalujete súpravu nástenného držáka, odporúčame pripevniť všetky štyri skrutky VESA.
- Ak chcete nainštalovať súpravu nástenného držáka, ktorá sa pripevňuje k stene len pomocou dvoch horných skrutiek, uistite sa, že používate súpravu nástenného držáka Samsung, ktorá podporuje tento typ inštalácie. (V závislosti od geografickej oblasti nemusí byť možné zakúpiť tento typ súpravy nástenného držáka.)
- Televízor neupevňujte pri sklone presahujúcom 15 stupňov.
- Štandardné rozmery pre súpravu nástenného držáka sú znázornené v tabuľke príručky Unpacking and Installation Guide.



Neinštalujte súpravu nástenného držáka, keď je televízor zapnutý. Mohlo by to zapríčiniť fyzické zranenie spôsobené zásahom elektrického prúdu.

- Nepoužívajte skrutky, ktoré sú dlhšie v porovnaní so štandardným rozmerom alebo nevyhovujú technickým požiadavkám na skrutky podľa štandardu VESA. Príliš dlhé skrutky môžu poškodiť vnútro televízora.
- Pri nástenných držákoch, ktoré nie sú v súlade s technickými údajmi pre skrutky podľa normy VESA, sa môže dĺžka skrutiek odlišovať v závislosti od technických údajov nástenného držáka.
- Skrutky nadmerne nedotahujte. Môže to spôsobiť poškodenie produktu alebo jeho pád a následné zranenie osôb. Spoločnosť Samsung nie je zodpovedná za tento druh nehôd.
- Montáž televízora na stenu musia vždy vykonávať dve osoby.
 - Pre 82-palcové či väčšie modely je potrebné, aby sa inštalácie na stenu zúčastnili štyri osoby.

Zaistenie dostatočného vetrania televízora

Televízor *a zariadenie One Connect Box nainštalujte tak, aby vzdialenosť medzi televízorom *a zariadením One Connect Box a inými predmetmi (steny, boky skrine atď.) bola kvôli zaisteniu dostatočného vetrania aspoň 10 cm. V prípade nezabezpečenia dostatočnej ventilácie môže dôjsť k požiaru alebo problému so zariadením z dôvodu nárastu jeho vnútornej teploty.

* Iba modely s podporou zariadenia One Connect Box

- Ak na inštaláciu televízora používate stojan alebo držák na stenu, dôrazne vám odporúčame používať výlučne súčasti poskytované spoločnosťou Samsung. Ak použijete súčasti od iného výrobcu, môžu spôsobiť problémy s produktom alebo zapríčiniť zranenie v dôsledku pádu produktu.

Bezpečnostné opatrenie



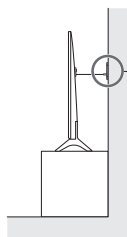
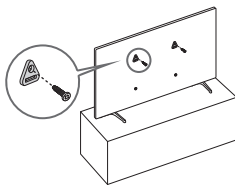
Upozornenie: Ťahanie, tlačenie alebo lezenie na televízor môže spôsobiť, že televízor spadne. Zaisťte najmä, aby sa deti nevešali na televízor a nenarušili tak jeho stabilitu. Môže to spôsobiť prevrhnutie televízora a v dôsledku toho vážne zranenie alebo smrť. Dodržujte všetky bezpečnostné opatrenia uvedené v bezpečnostnom letáku pribalenom k televízoru. Na zaistenie vyššej stability a bezpečnosti si môžete kúpiť a nainštalovať zariadenie zabraňujúce pádu podľa pokynov v časti „Zabránenie pádu televízora“.



VAROVANIE: Nikdy neumiestňujte televíznu súpravu na nestabilnom mieste. Televízny prijímač môže spadnúť a spôsobiť vážne fyzické zranenie alebo smrť. Veľa zraneniam sa dá predísť, hlavne zraneniam detí, vykonaním jednoduchých opatrení, ako napríklad

- Používajte výhradne skrinky, stojany a montážne postupy odporúčané spoločnosťou Samsung.
 - Vždy používajte nábytok, ktorý poskytuje bezpečnú podporu pre televízor.
 - Vždy zabezpečte, aby televízor neprečnieval cez hranu podperného nábytku.
 - Vždy poučte deti o tom, že je nebezpečné liezť na nábytok, aby dosiahli na televízor alebo jeho ovládače.
 - Káble vždy vedťe smerom k televízoru tak, aby o ne nebolo možné zakopnúť, vytiahnuť ich alebo strhnúť.
 - Nikdy neumiestňujte televíznu súpravu na nestabilnom mieste.
 - Nikdy neumiestňujte televíznu súpravu na vysoké kusy nábytku (napríklad skriňa alebo knižnica) bez ukotvenia nábytku a televíznej súpravy na vhodnú podporu.
 - Nikdy neumiestňujte televíznu súpravu na látku alebo iný materiál, ktorý je možné umiestniť medzi televíznu súpravu a podperný nábytok.
 - Na vrch televízora ani na nábytok, na ktorom je televízor umiestnený, nikdy neumiestňujte predmety, ktoré by mohli lákať deti, napríklad hračky a diaľkové ovládače.
- Ak chcete naďalej používať už existujúcu televíznu súpravu a premiestniť ju, postupujte podľa zásad uvedených vyššie.
- Ak televízor musíte kvôli výmene alebo čisteniu premiestniť, dávajte pozor, aby ste stojan nevytiahli.

Zabránenie pádu televízora



Kotva na stenu
(nedodáva sa)

1. Pomocou vhodných skrutiek pevne pripevnite súpravu konzol na stenu. Uistite sa, či sú skrutky dôkladne upevnené k stene.
 - V závislosti od typu steny možno budete potrebovať dodatočný materiál, ako napríklad kotvy.

2. Pomocou skrutiek vhodnej veľkosti pevne pripevnite súpravu konzol k televízoru.
 - Špecifikácie skrutiek nájdete v časti venovanej štandardným skrutkám v tabuľke príručky Unpacking and Installation Guide.
3. Konzoly upevnené k televízoru a konzoly upevnené na stene spojte odolným viazacím prostriedkom navrhnutým na veľké zaťaženie a pevne ho zviažte.
 - Televízor nainštalujte blízko pri stene, aby nemohol spadnúť dozadu.
 - Viazací prostriedok pripojte tak, aby sa konzoly pripevnené na stene nachádzali v rovnakej výške (alebo nižšie) ako konzoly pripevnené na televízore.

Činnosť

- V zariadení sa používajú batérie. Vo vašej oblasti môžu platiť environmentálne nariadenia, ktoré vyžadujú správnu likvidáciu týchto batérií. Ak potrebujete informácie o likvidácii alebo recyklácii, obráťte sa na miestne úrady.
- Príslušenstvo (diaľkový ovládač, batérie atď.) uskladnite na mieste, ktoré je bezpečne mimo dosahu detí.
- Produkt nenechajte spadnúť na zem ani ho nevystavujte nárazom. Ak je produkt poškodený, odpojte napájací kábel a kontaktujte servisné stredisko spoločnosti Samsung.
- Diaľkový ovládač ani batérie nelikvidujte v ohni.
- Batérie neskratujte, nerozoberajte ani nadmerne nezahrievajte.
- **UPOZORNENIE:** V prípade výmeny batérií v diaľkovom ovládači za nesprávny typ hrozí riziko výbuchu. Vymeňte len za rovnaký alebo ekvivalentný typ.
- **UPOZORNENIE – ABY STE ZABRÁNILI ŠÍRENIU OHŇA, UCHOVÁVAJTE SVIEČKY A INÉ ZDROJE OTVORENÉHO OHŇA PO CELÝ ČAS MIMO DOSAHU PRODUKTU.**



Starostlivosť o televízor

- Ak chcete zariadenie vyčistiť, odpojte napájací kábel zo sieťovej zásuvky a produkt poutierajte mäkkou suchou handričkou. Nepoužívajte žiadne chemikálie ako vosk, benzén, alkohol, riedidlá, insekticídy, osviežovače vzduchu, mazadlá ani čistiace prostriedky. Tieto chemické látky môžu mať negatívny vplyv na vzhľad produktu alebo môžu poškodiť potlač na produkte.
- Počas čistenia môže dôjsť k poškrabaniu povrchu a obrazovky televízora. Vonkajšie časti a obrazovku utierajte opatrne pomocou jemnej handričky, aby nedošlo k poškrabaniu.
- Nestriekajte vodu ani inú kvapalinu priamo na televízor. Akákoľvek kvapalina, ktorá prenikne do produktu, môže spôsobiť zlyhanie, požiar alebo zásah elektrickým prúdom.

01 Obsah balenia

Uistite sa, že vám boli spolu s televízorom dodané nasledujúce položky. Ak akákoľvek položka chýba, kontaktujte vášho predajcu.

- Používateľská príručka
- Záručný list / príručka s regulačnými usmerneniami (v niektorých lokalitách nie je k dispozícii)
- *Diaľkový ovládač Samsung Smart
- *Diaľkové ovládanie a batérie
- *Adaptér karty CI
- *Napájací kábel TV
- *Adaptér držiaka na stenu x 2
- **One Connect Box
- **Napájací kábel zariadenia One Connect Box
- **Kábel One Connect x 2
- **Držiak na káble One Connect (pre nástenný držiak)
- Webová kamera / Kryt objektívu / Adaptér typu Pogo (iba séria QN95C)

* V závislosti od modelu alebo geografickej oblasti nemusia byť niektoré vyššie uvedené položky súčasťou balenia.

** : Rad QN9**C, QN8**C, QN7**C, S95C

- Typ batérie sa môže líšiť v závislosti od modelu.
- Farby a tvary sa môžu odlišovať v závislosti od modelu.
- Káble, ktoré nie sú súčasťou balenia, je možné zakúpiť samostatne.
- Po otvorení škatule skontrolujte, či sa za baliacimi materiálmi alebo v nich neskrýva žiadne prísľušenstvo.



Varovanie: Obrazovky sa pri nesprávnej manipulácii môžu vplyvom priameho tlaku poškodiť. Televízor odporúčame zdvíhať uchopením za okraje, ako je zobrazené na obrázku. Viac informácií o manipulácii nájdete v príručke Unpacking and Installation Guide dodanej s týmto výrobkom.



02 Pripojenie televízora k zariadeniu One Connect Box

(iba modely s podporou zariadenia One Connect Box)

Ďalšie informácie o pripájaní cez zariadenie One Connect Box nájdete v časti Unpacking and Installation Guide.



- Zariadenie One Connect Box nepoužívajte, ak je umiestnené hore nohami či zvislo.
- Dbajte na to, aby ste pri manipulácii s káblom neprešli niektorému z nižšie uvedených počínaní. Kábel Kábel One Connect je súčasťou výkonného prúdového obvodu.



Ohýbanie



Skrútenie



Ťahanie



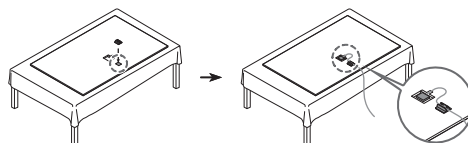
Pritlačenie



Zásah elektrickým prúdom

Používanie držiaka na káble One Connect

Počas montáže nástenného držiaka môžete zarovnať káble pomocou držiaka na káble One Connect.



03 Počiatočné nastavenie

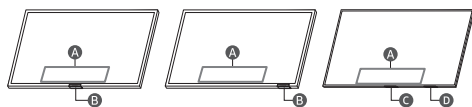
Po prvom zapnutí televízora sa okamžite spustí úvodné nastavenie. Podľa pokynov na obrazovke nakonfigurujte základné nastavenia tak, aby zodpovedali prostrediu, v ktorom televízor sledujete.

- Na prístup k našim sieťovým inteligentným službám budete potrebovať účet Samsung. Ak sa rozhodnete neprihlásiť sa, budete môcť nadviazať pripojenie iba k terestriálnemu vysielaniu TV (platí iba pre zariadenia s tunerom) a k externým zariadeniam, napr. cez HDMI.

Používanie príručky Ovládač televízora

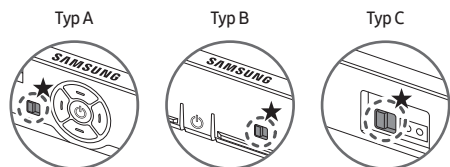
Televízor môžete zapnúť pomocou tlačidla **Ovládač televízora** na spodnej strane televízora, a potom môžete používať **Ponuka ovládania**. **Ponuka ovládania** sa zobrazí, ak sa stlačí tlačidlo **Ovládač televízora**, keď je televízor zapnutý.

- Poloha a tvar tlačidiel na spodnej strane televízora sa môžu líšiť v závislosti od modelu.
- Jas obrazovky sa môže znížiť, ak nie je odstránená ochranná fólia na logu SAMSUNG alebo spodnej časti televízora. Odstráňte prípadnú ochrannú fóliu.



- A** Ponuka ovládania
- B** Tlačidlo Ovládač televízora / senzor diaľkového ovládača / prepínač mikrofónu
- C** Tlačidlo Ovládač televízora/Senzor diaľkového ovládača
- D** prepínač mikrofónu

Zapnutie a vypnutie mikrofónu



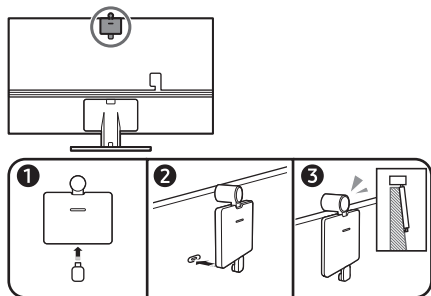
★ : Zap. ↔ Vyp.

Mikrofón môžete zapnúť alebo vypnúť pomocou prepínača v dolnej časti televízora. Ak je mikrofón vypnutý, nie sú k dispozícii žiadne hlasové ani zvukové funkcie používajúce mikrofón.

- Táto funkcia je podporovaná len pri rade QN7**C/QN8**C/QN9**C/Q7**C/Q8**C/QN8**C/QN9**C/S9**C.
- Poloha a tvar prepínača mikrofónu sa môžu líšiť v závislosti od modelu.
- Počas analýzy pomocou údajov z mikrofónu sa údaje neuložia.

Pripojenie kamery k produktu (iba séria QN95C)

Keď pripojíte kameru, môžete ju využívať na videohovory, domáce cvičenia a ďalšie nové funkcie.



Rozlíšenie	1920 x 1080, 30 sn./s (FHD)
Automatická korekcia osvetlenia	ÁNO
Uhol pozerania	85 °

04 Riešenie problémov a údržba

Riešenie problémov

Ďalšie informácie nájdete v časti „Riešenie problémov“ v príručke e-Manual.

☰ > Menu > ⚙️ Nastavenia > Podpora > Otvoriť e-Manual > Riešenie problémov

Ak žiadny z tipov na riešenie problémov nie je relevantný, navštívte lokalitu „www.samsung.com“ a kliknite na položku Podpora, prípadne sa obráťte na servisné stredisko spoločnosti Samsung.

- Tento panel sa skladá z podpixelov, ktoré vyžadujú sofistikovanú technológiu výroby. Preto sa môže na obrazovke vyskytnúť niekoľko svetlých alebo tmavých pixelov. Tieto pixle nemajú žiadny vplyv na výkon produktu.
- Aby ste zachovali optimálny stav televízora, inovujte na najnovší softvér. Použite funkciu **Aktualizovať teraz** alebo **Automatická aktualizácia** v ponuke televízora (☰ > Menu > ⚙️ Nastavenia > Podpora > Aktualizácia softvéru > Aktualizovať teraz alebo Automatická aktualizácia).


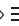

Televízor sa nechce zapnúť.

- Uistite sa, že napájací kábel je pevne zapojený do výrobku a sietovej zásuvky.
- Uistite sa, že zásuvka v stene je funkčná a senzor diaľkového ovládania v spodnej časti televízora svieti načerveno.
- Skúste stlačiť tlačidlo **Ovládač televízora** v spodnej časti televízora s cieľom uistiť sa, že problém nie je v diaľkovom ovládači. Ak sa televízor zapne, pozrite si časť „Diaľkový ovládač nefunguje“.

Diaľkový ovládač nefunguje.

- Skontrolujte, či bliká senzor diaľkového ovládača v spodnej časti televízora, keď stlačíte tlačidlo ⏻ na diaľkovom ovládači.
 - Séria CU7 (okrem modelu CU77**): Ak neblinkne, vymeňte batérie v diaľkovom ovládači. Uistite sa, že sú batérie vložené so správnou orientovanými pólmi (+/-). Na dosiahnutie dlhšej životnosti sa odporúčajú alkalické batérie.
 - Iné modely: Keď sa batéria diaľkového ovládača vybije, nabite ju cez nabíjací konektor USB (typu C) alebo ovládač otočte spodnou stranou nahor, aby na zabudovaný solárny panel dopadali lúče svetla.
- Vyskúšajte namieriť diaľkový ovládač priamo na televízor zo vzdialenosti 1,5 až 1,8 metra.
- Ak ste k televízoru dostali aj diaľkový ovládač Diaľkový ovládač Samsung Smart (diaľkový ovládač Bluetooth), nezabudnite ho spárovať s televízorom. Ak chcete ovládač Diaľkový ovládač Samsung Smart spárovať, stlačte naraz tlačidlá ⏻ a ⏹ na 3 sekúnd.

Eko senzor a jas obrazovky

Eko senzor automaticky nastavuje jas televízora. Táto funkcia meria svetlo v miestnosti a automaticky optimalizuje jas televízora, aby sa znížila spotreba energie. Ak chcete túto funkciu vypnúť, prejdite na  >  Menu >  Nastavenia > Všetky nastavenia > Všeobecné nastavenia a ochrana osobných údajov > Napájanie a úspora energie > Optimalizácia jas.

- Snímač Eco sa nachádza v spodnej časti televízora. Senzor nezakrývajte žiadnym predmetom. Môže dôjsť k zníženiu jas obrazu.

05 Technické údaje a ďalšie informácie

Technické údaje

Rozlíšenie displeja

Rad QN7**C/QN8**C/QN9**C: 7680 x 4320

Iné modely: 3840 x 2160

Zvuk (výstup)

Rad CU7/CU8/Q6**C/Q7**C: 20 W

Rad S9**C/Q8**C: 40 W

Rad QN8**C/QN7**C: 60 W

Rad QN9**C (43"): 20 W, Rad QN9**C (50"): 40 W

Rad QN9**C (55"-85"): 60 W

Rad S95C/QN95C/QN8**C: 70 W

Rad QN9**C: 90 W

Prevádzková teplota

10 °C až 40 °C (50 °F až 104 °F)

Prevádzková vlhkosť

10 % až 80 %, bez kondenzácie

Skladovacia teplota

-20 °C až 45 °C (-4 °F až 113 °F)

Skladovacia vlhkosť

5 % až 95 %, bez kondenzácie

Poznámky

- Toto zariadenie je klasifikované ako digitálny prístroj triedy B.
- Informácie o sieťovom napájaní a ďalšie informácie o spotrebe energie nájdete na štítku upevnenom na produkte.
 - Štítko sa u väčšiny modelov nachádza na zadnej strane televízora. (U niektorých modelov sa štítko nachádza z vnútornej strany krytu terminálu.)
 - Na modeloch One Connect Box nájdete štítko pripavený k spodnej časti zariadenia One Connect Box.
- Typická spotreba energie sa meria podľa normy IEC 62087.
- Na pripojenie kábla LAN použite kábel Cat 7 (typ STP*). (100/10 Mb/s)
 - * Shielded Twisted Pair
- Obrázky a technické parametre v príručke Unpacking and Installation Guide sa môžu od konkrétneho výrobku líšiť.
- Snímky a obrázky v tejto používateľskej príručke vám poskytujeme len ako referenciu, pričom sa môžu líšiť od skutočného vzhľadu produktu. Dizajn a technické údaje produktu sa môžu zmeniť bez predchádzajúceho upozornenia.

Správny poplatok môže byť účtovaný v nasledujúcich situáciách:

- (a) Privoláte na vlastnú žiadosť technika, no zistíte sa, že produkt nevykazuje žiadnu chybu (napr. v prípadoch, keď ste si neprečítali používateľskú príručku).
- (b) Prinesiete zariadenie do servisného strediska spoločnosti Samsung, no zistíte sa, že produkt nevykazuje žiadnu chybu (napr. v prípadoch, keď ste si neprečítali používateľskú príručku).

O výške správneho poplatku budete informovaní pred návštevou technika.

V prípade opravy produktu vykonanej neautorizovaným poskytovateľom servisných služieb, neodbornou opravou alebo opravou svojpomocne, nenesie spoločnosť Samsung zodpovednosť za žiadne škody na výrobku, zranenie ani za iné problémy týkajúce sa bezpečnosti výrobku spôsobené vyššie zmieneným pokusom o opravu produktu, pokiaľ nebola vykonaná striktné v súlade s týmito pokynmi pre opravu a údržbu. Záruka sa nevzťahuje na žiadne poškodenia produktu spôsobené pokusom o opravu produktu inou osobou, než certifikovaným servisným strediskom spoločnosti Samsung.

Navštívte samsung.com/support, kde nájdete ďalšie informácie o externom napájacom adaptéri a diaľkovom ovládaní súvisiace so smernicou EU o spotrebe energie – nariadenie ErP.

Zníženie spotreby energie

Po vypnutí televízor prejde do pohotovostného režimu.

V pohotovostnom režime naďalej spotrebúva malé množstvo energie. Ak plánujete televízor dlhší čas nepoužívať, v záujme zníženia spotreby energie odpojte napájací kábel.

Licencie

Dolby Audio

POWERED BY

QUICK SET

rovi guide

HEVC Advance™
Covered by Patents at patentlist.hevcadvance.com

HDMI™
HIGH-DEFINITION MULTIMEDIA INTERFACE

The terms HDMI, HDMI High-Definition Multimedia Interface, HDMI trade dress and the HDMI Logos are trademarks or registered trademarks of HDMI Licensing Administrator, Inc.

Týmto spoločnosť Samsung vyhlasuje, že toto rádiové zariadenie je v súlade so smernicou 2014/53/EÚ a príslušnými zákonnými požiadavkami Spojeného kráľovstva.

Plné znenie vyhlásenia o zhode je k dispozícii na nasledujúcej internetovej adrese:

Na lokalite <http://www.samsung.com> prejdite na položku Podpora a zadajte názov modelu.

Toto zariadenie možno používať vo všetkých krajinách EÚ a v Spojenom kráľovstve.

Funkcia tohto zariadenia na pripojenie k bezdrôtovej sieti 5 GHz a 6 GHz WLAN (Wi-Fi) sa môže používať len v interiéri.

Maximálny výkon rádiových vysielateľov:

[Rad QN9**C/QN8**C]

100 mW pri 2,4 GHz - 2,4835 GHz,

200 mW pri 5,15 GHz - 5,25 GHz & 5,47 GHz - 5,725 GHz,

100 mW pri 5,25 GHz - 5,35 GHz,

200 mW pri 5,945 GHz - 6,425 GHz.

[Rad QN7**C/S9**C/QN9**C/QN8**C/Q8**C/Q7**C/Q6**C/CU8/CU7]

100 mW pri 2,4 GHz - 2,4835 GHz,

200 mW pri 5,15 GHz - 5,25 GHz & 5,47 GHz - 5,725 GHz,

100 mW pri 5,25 GHz - 5,35 GHz.



Správna likvidácia tohoto výrobku (Elektrotechnický a elektronický odpad) (Platí v krajinách so zavedeným separovaným zberom)

Toto označenie na výrobku, príslušenstve alebo v sprievodnej brožúre hovorí, že po skončení životnosti by produkt ani jeho elektronické príslušenstvo (napr. nabíjačka, náhlavná súprava, USB kábel) nemali byť likvidované s ostatným domovým odpadom. Prípadnému poškodeniu životného prostredia alebo ľudského zdravia môžete predísť tým, že budete tieto výrobky oddeľovať od ostatného odpadu a vrátiť ich na recykláciu. Používatelia v domácnostiach by pre podrobnejšie informácie, ako ekologicky bezpečne naložiť s týmito výrobkami, mali kontaktovať buď predajcu, ktorý im ich predal, alebo príslušný úrad v mieste ich bydliska.

Priemyselní používatelia by mali kontaktovať svojho dodávateľa a preveriť si podmienky kúpnej zmluvy. Tento výrobok a ani jeho elektronické príslušenstvo by nemali byť likvidované spolu s ostatným priemyselným odpadom.

Vyberanie batérie

- Ak chcete vybrať batériu, obráťte sa na autorizované servisné stredisko. Pokyny na vybratie batérie nájdete na adrese www.samsung.com/global/ecodesign_energy.
- Z dôvodu vlastnej bezpečnosti sa nesmiete pokúšať vyberať batériu sami. Ak batéria nebude vybratá správne, môže to mať za následok poškodenie batérie a zariadenia, spôsobit zranenie alebo narušiť bezpečnosť zariadenia.



Správna likvidácia batérií v tomto výrobku
(Platí v krajinách so zavedeným separovaným zberom)

Toto označenie na batérii, príručke alebo balení hovorí, že batérie v tomto výrobku by sa po skončení ich životnosti nemali likvidovať spolu s ostatným domovým odpadom. V prípade takéhoto označenia chemické symboly Hg, Cd alebo Pb znamenajú, že batéria obsahuje ortuť, kadmium alebo olovo v množstve presahujúcom referenčné hodnoty smernice 2006/66/ES. Pri nevhodnej likvidácii batérií môžu tieto látky poškodiť zdravie alebo životné prostredie.

Za účelom ochrany prírodných zdrojov a podpory opätovného použitia materiálu batérie likvidujte oddelene od iných typov odpadov a recyklujte ich prostredníctvom miestneho systému bezplatného zberu batérií.

- Typ batérie sa môže líšiť v závislosti od modelu.



Správna likvidácia batérií v tomto produkte
(Platí v krajinách so zavedeným separovaným zberom)

Označenie na batérii, príručke alebo balení hovorí, že batérie v tomto výrobku by sa nemali likvidovať spolu s ostatným domovým odpadom. V prípade takéhoto označenia chemické symboly Hg, Cd alebo Pb znamenajú, že batéria obsahuje ortuť, kadmium alebo olovo v množstve presahujúcom referenčné hodnoty smernice 2006/66/ES.

Batériu v tomto výrobku nie je možné vymeniť užívateľom. Ohľadom informácií týkajúcich sa výmeny batérie, prosím, kontaktujte poskytovateľa služby. Nepokúšajte sa batériu odstrániť alebo zlikvidovať v ohni. Nerozoberajte, nedrhte ani neprepichujte batériu. Ak chcete produkt vyradiť, miesto na zber odpadov vykoná potrebné opatrenia na recykláciu a zaobchádzanie s produktom, vrátane batérie.

- Typ batérie sa môže líšiť v závislosti od modelu.

Vyhlasenie o zhode

Detaily produktu

Produkt : Smart Control

Model(y) : VG-TM2360E

Varianty modelov : VG-TM2360F, VG-TM2360G

Vyhlasenie a Príslušné normy

Týmto prehlasujeme na našu vlastnú zodpovednosť, že vyššie uvedený výrobok je v zhode so základnými požiadavkami: Smernica 2014/53/EÚ o rádiových zariadeniach podľa noriem:

**Elektro-magnetická-
kompatibilita**

EN 301 489-1 V2.2.3

EN 301 489-17 V3.2.4

Rádio

EN 300 328 V2.2.2

Smernica (2011/65/EU) o obmedzeniach pri používaní niektorých nebezpečných látok v elektrických a elektronických zariadeniach na základe uplatnenia normy EN 50581:2012.

Podpísané meno: Samsung

Samsung Euro QA Lab, Saxony Way, Yateley, GU46 6GG, UK *
2022-11-04 (Miesto a dátum podpisu)

Stephen Colclough – Riaditeľ
pre regulačné záležitosti
(Meno a podpis oprávnenej
osoby)

- ※ Nie je to adresa servisného strediska Samsung. Adresu a telefónne čísla Servisného centra Samsung nájdete na záručnom liste alebo kontaktujte predajcu, u ktorého ste produkt kúpili.