

## RS 175 Digitální bezdrátová sluchátka



**PANTER**

Výhradní zastoupení  
pro Českou republiku a Slovensko

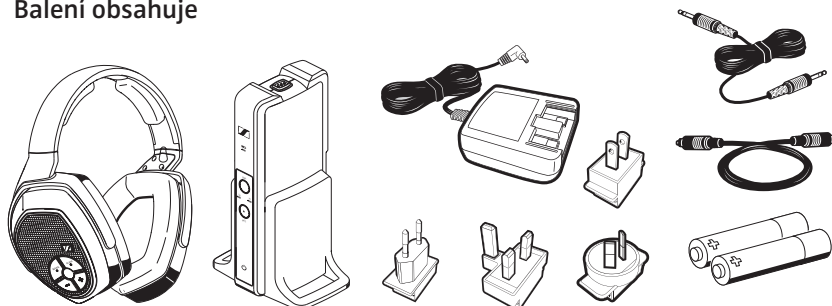
**PANTER s.r.o.**

Bohuslava Martinů 7, 140 00 Praha 4

tel: 241 040 940 fax: 241 445 020

panter@panter-praha.cz www.sennheiser.cz

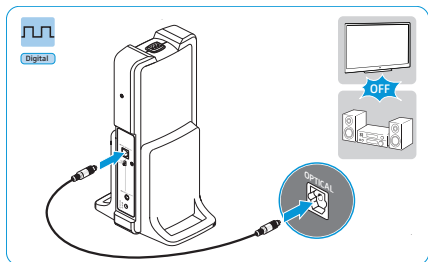
### Balení obsahuje



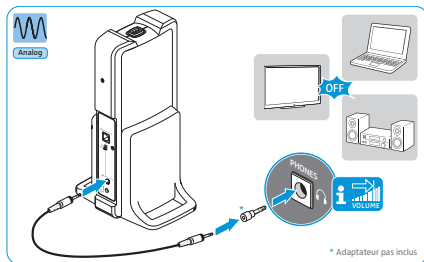
Quick Guide



### 1A Připojení vysíláče ke zdroji zvuku (digitál)

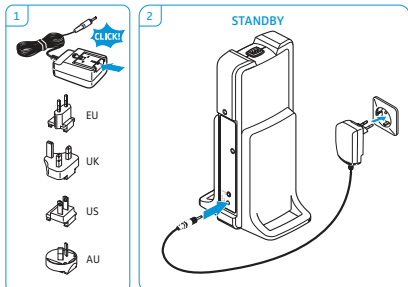


### 1B Připojení vysíláče ke zdroji zvuku (analog)

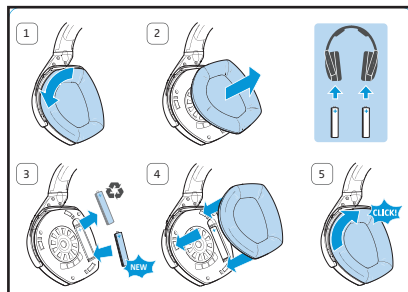


\* Adaptateur pas inclus

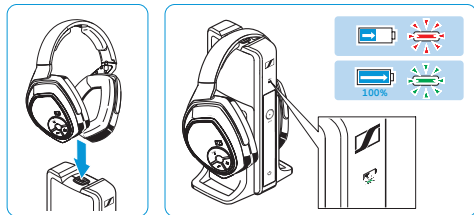
### 2 Připojení vysíláče k zásuvce elektrické sítě



### 3 Vložení nebo výměna nabíjecích akumulátorů



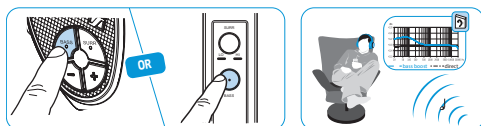
#### 4 Nabíjení akumulátorů



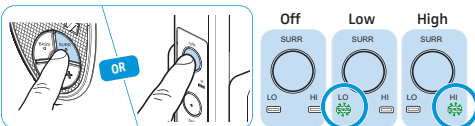
#### 5 Zapnutí RS 175 a výběr audio vstupu



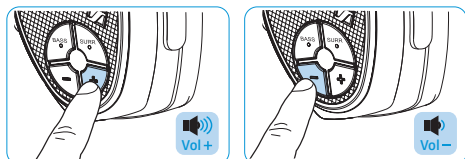
#### 6 Zapnutí/vypnutí posílení basů



#### 7 Nastavení druhu surroundu



#### 8 Nastavení hlasitosti



#### 9 Vypnutí RS 175



PANTER s.r.o.

Bohuslava Martinů 7, 140 00 Praha 4

tel: 241 040 940 fax: 241 445 020

panter@panter-praha.cz www.sennheiser.cz



**PANTER**

spol. s r.o.

Výhradní zastoupení pro  
Českou republiku a Slovensko

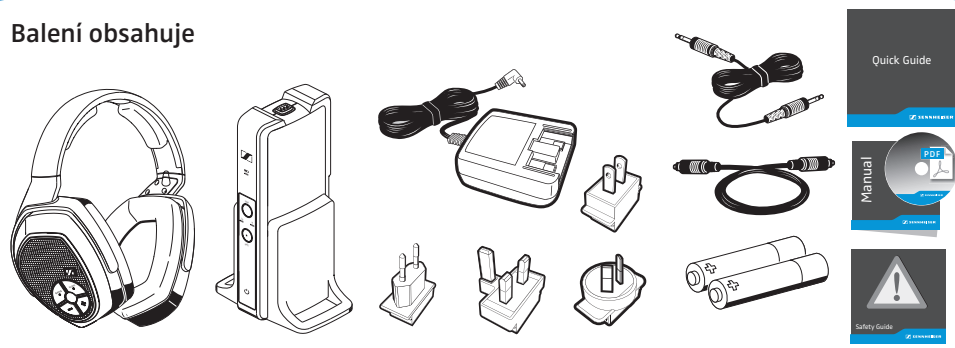
## RS 175 Digitální bezdrátová sluchátka



Výhradní zastoupení  
pro Českou republiku a Slovensko

**PANTER s.r.o.**  
Bohuslava Martinů 7, 140 00 Praha 4  
tel: 241 040 940 fax: 241 445 020  
panter@panter-praha.cz www.sennheiser.cz

### Balení obsahuje



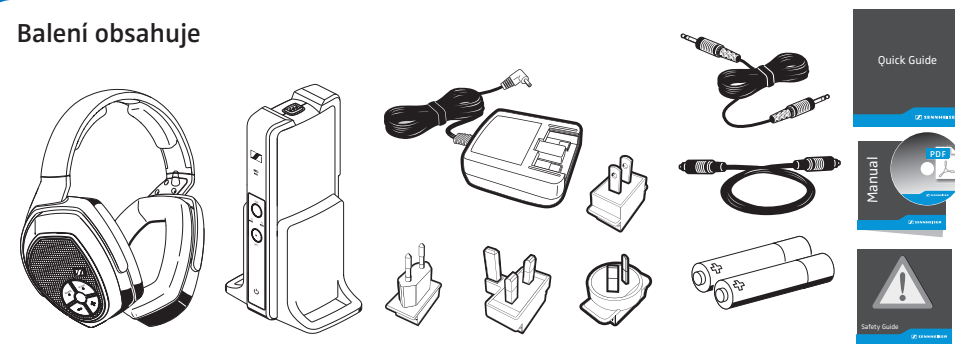
## RS 175 Digitální bezdrátová sluchátka



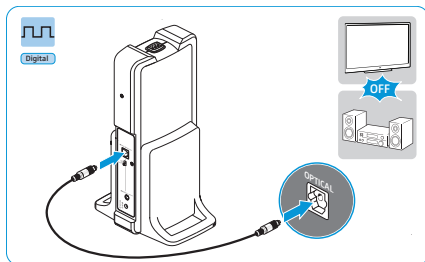
Výhradní zastoupení  
pro Českou republiku a Slovensko

**PANTER s.r.o.**  
Bohuslava Martinů 7, 140 00 Praha 4  
tel: 241 040 940 fax: 241 445 020  
panter@panter-praha.cz www.sennheiser.cz

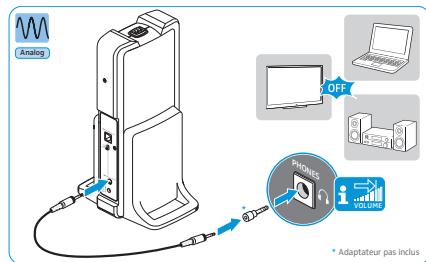
### Balení obsahuje



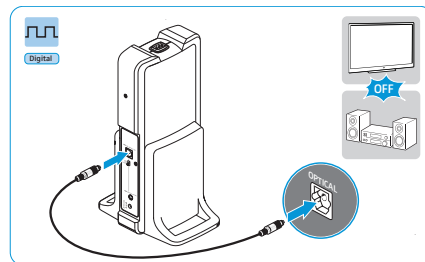
### 1A Připojení vysílače ke zdroji zvuku (digitál)



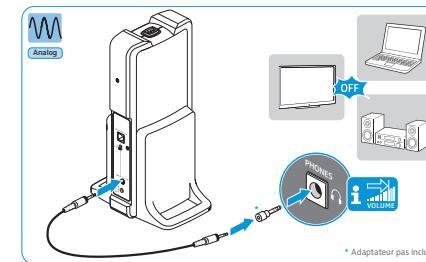
### 1B Připojení vysílače ke zdroji zvuku (analog)



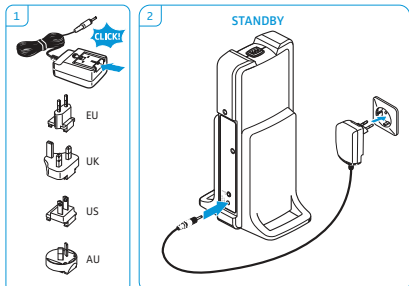
### 1A Připojení vysílače ke zdroji zvuku (digitál)



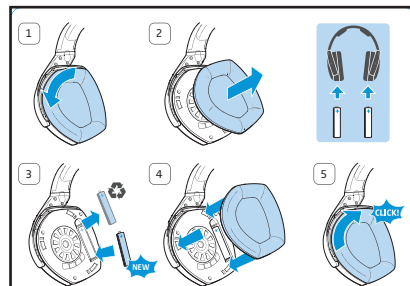
### 1B Připojení vysílače ke zdroji zvuku (analog)



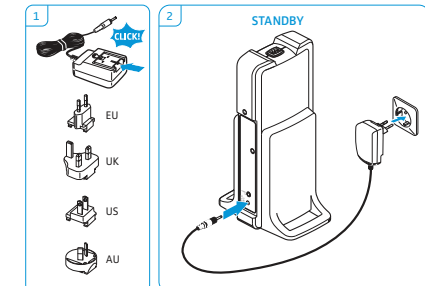
### 2 Připojení vysílače k zásuvce elektrické sítě



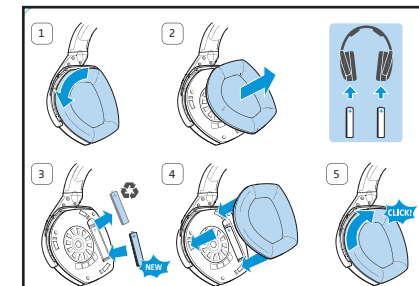
### 3 Vložení nebo výměna nabíjecích akumulátorů



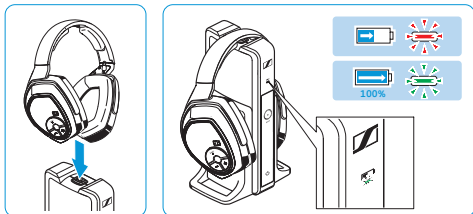
### 2 Připojení vysílače k zásuvce elektrické sítě



### 3 Vložení nebo výměna nabíjecích akumulátorů



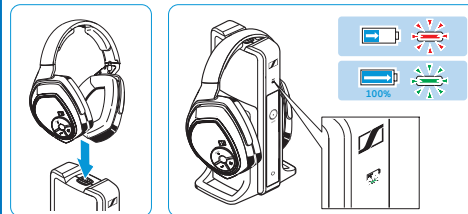
4 Nabíjení akumulátorů



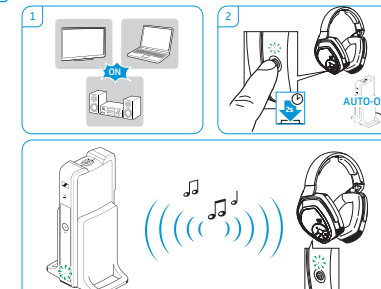
5 Zapnutí RS 175 a výběr audio vstupu



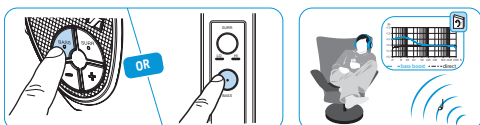
4 Nabíjení akumulátorů



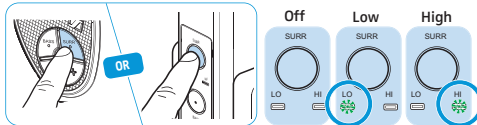
5 Zapnutí RS 175 a výběr audio vstupu



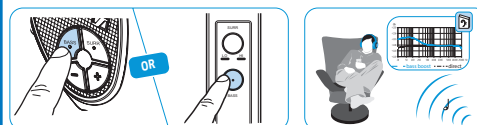
6 Zapnutí/vypnutí posílení basů



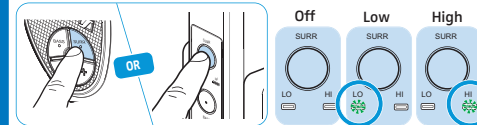
7 Nastavení druhu surroundu



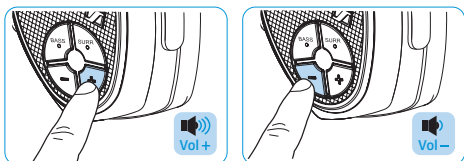
6 Zapnutí/vypnutí posílení basů



7 Nastavení druhu surroundu



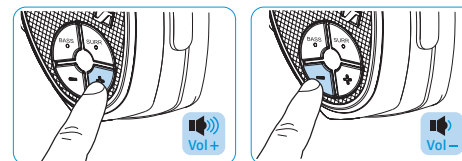
8 Nastavení hlasitosti



9 Vypnutí RS 175



8 Nastavení hlasitosti



9 Vypnutí RS 175

