

# Používateľská príručka

---

S19A31\* S22A31\* S24A31\*

Farba a vzhľad sa môžu odlišovať v závislosti od konkrétneho produktu a technické parametre podliehajú zmenám bez predchádzajúceho upozornenia v záujme zvyšovania výkonu.

V záujme zvyšovania kvality sa obsah tohto návodu môže zmeniť bez predchádzajúceho upozornenia.

© Samsung

Držiteľom autorských práv k tomuto návodu je spoločnosť Samsung.

Používanie alebo reprodukovanie tohto návodu alebo jeho častí bez povolenia spoločnosti Samsung je zakázané.

Iné ochranné známky než tie, ktoré patria spoločnosti Samsung, sú vlastníctvom príslušných vlastníkov.

Správny poplatok môže byť účtovaný v nasledujúcich situáciách:

- (a) Privoláte na vlastnú žiadosť technika, no zistí sa, že produkt nevykazuje žiadnu chybu (napr. v prípadoch, keď ste si neprečítali používateľskú príručku).
- (b) Prinesiete zariadenie do servisného strediska, no zistí sa, že produkt nevykazuje žiadnu chybu (napr. v prípadoch, keď ste si neprečítali používateľskú príručku).

O výške správneho poplatku budete informovaní pred návštevou technika.

---

# Obsah

## Pred použitím výrobku

Bezpečnostné opatrenia	4
Elektrická energia a bezpečnosť	4
Inštalácia	5
Prevádzka	6
Čistenie	7
Správna poloha pri používaní výrobku	8

## Prípravy

Inštalácia	9
Upevnenie stojana	9
Odstránenie stojana	10
Upozornenia týkajúce sa premiestňovania výrobku	11
Kontrola priestoru okolo výrobku	11
Nastavenie sklonu výrobku	12
Zámka proti odcudzeniu	12
Špecifikácie súpravy držiaka na stenu (VESA)	13
Spravidca smerovými klávesmi	14

## Pripojenie a používanie zdrojového zariadenia

Pred pripojením výrobku si prečítajte ďalej uvedené informácie.	15
Porty	15
Pripojenie a používanie počítača	16
Pripojenie pomocou kábla D-SUB (analogový typ)	16
Pripojenie pomocou kábla HDMI	16
Pripojenie pomocou kábla HDMI-DVI	16
Pripojenie napájania	16

## Menu

Jas	17
Kontrast	17
DCR	17
Režim	18
Farba	19
Veľkosť a pomer strán	20
Vstup	21
Prispôsobiť	22
Iné	23

## Inštalácia softvéru

Easy Setting Box	24
Obmedzenia a problémy pri inštalácii programu	24
Systémové požiadavky:	24
Inštalácia ovládača	24

---

# Obsah

## Sprievodca riešením problémov

---

Čo je potrebné vykonať, skôr ako sa obrátite na servisné stredisko pre zákazníkov spoločnosti Samsung	25
Diagnostika výrobku (problém s obrazovkou)	25
Kontrola rozlíšenia a frekvencie	25
Skontrolujte nasledovné.	25

---

Otázky a odpovede	27
-------------------	----

## Technické údaje

---

Všeobecné	28
-----------	----

---

Tabuľka štandardných signálových režimov	29
--	----

## Príloha

---

Zodpovednosť za platené služby (náklady vzniknuté zákazníkom)	32
Nejde o poruchu výrobku	32
Porucha výrobku spôsobená chybou zákazníka	32
Iné	32

# 1. kapitola

## Pred použitím výrobku

### Bezpečnostné opatrenia

#### Výstraha

V prípade nerešpektovania pokynov môže dôjsť k vážnemu alebo smrteľnému zraneniu.







#### Upozornenie

V prípade nerešpektovania pokynov môže dôjsť k zraneniu osôb alebo škodám na majetku.

#### UPOZORNENIE

#### RIZIKO ZÁSAHU ELEKTRICKÝM PRÚDOM. NEOTVÁRAŤ.

UPOZORNENIE: NA ZNÍŽENIE NEBEZPEČENSTVA ZÁSAHU ELEKTRICKÝM PRÚDOM NEODSTRAŇUJTE KRYT (ALEBO ZADNÚ STRANU). VO VNÚTRI SA NENACHÁDZAJÚ ŽIADNE SÚČASTI, KTORÝCH ÚDRŽBU BY MOHOL VYKONÁVAŤ POUŽÍVATEĽ. AKÝKOLVEK SERVISNÝ ZÁSAH PRENECHAJTE KVALIFIKOVANÝM ODBORNÍKOM.

	Tento symbol označuje, že vo vnútri je vysoké napätie. Akýkoľvek kontakt s vnútornými súčastami tohto produktu je nebezpečný.		Sieťové napätie (AC): Menovité napätie označené týmto symbolom je sieťové napätie.
	Tento symbol znamená, že k produktu je priložená dôležitá literatúra o prevádzke a údržbe.		Jednosmerné napätie (DC): Menovité napätie označené týmto symbolom je jednosmerné napätie.
	Produkt triedy II: Tento symbol znamená, že sa nevyžaduje ochranné elektrické uzemnenie. Ak sa tento symbol nenachádza na výrobku s hlavným prívodom elektriny, výrobok MUSÍ mať spoľahlivé pripojenie k ochrannému uzemneniu (uzemnenie).		Upozornenie. Naštudujte si pokyny: Tento symbol inštruuje používateľa, aby si naštudoval ďalšie bezpečnostné pokyny v používateľskej príručke.

### Elektrická energia a bezpečnosť

#### Výstraha

- Nepoužívajte poškodený napájací kábel alebo zástrčku ani uvoľnenú sieťovú zásuvku.
- Do tej istej sieťovej zásuvky nezapájajte viacero výrobkov.
- Nedotýkajte sa sieťovej zástrčky mokrymi rukami.
- Sieťovú zástrčku zasuňte až na doraz tak, aby nebola uvoľnená.
- Sieťovú zástrčku zapojte do uzemnenej sieťovej zásuvky (len izolované zariadenia typu 1).
- Napájací kábel neohýbajte ani neťahajte nadmernou silou. Napájací kábel nenechávajte pod ťažkým predmetom.
- Napájací kábel ani výrobok neumiestňujte v blízkosti zdrojov tepla.
- Z okolia kontaktov sieťovej zástrčky alebo zásuvky odstráňte prach pomocou suchej handričky.

#### Upozornenie

- Napájací kábel neodpájajte, keď sa výrobok používa.
- Používajte len napájací kábel od spoločnosti Samsung, ktorý bol dodaný s výrobkom. Napájací kábel nepoužívajte s inými výrobkami.
- Zásuvka, do ktorej je pripojený napájací kábel, musí byť ľahko prístupná.
  - Ak sa vyskytne problém, napájací kábel je potrebné odpojiť na prerušenie napájania výrobku.
- Pri odpájaní zo sieťovej zásuvky držte napájací kábel za zástrčku.

---

## Inštalácia

### Výstraha

- Navrch výrobku neumiestňujte sviečky, odpudzovače hmyzu alebo cigarety. Výrobok neinštalujte v blízkosti zdrojov tepla.
- Plastový obal uchovávajte mimo dosahu detí.
  - Deti by sa ním mohli udusiť.
- Výrobok neinštalujte na nestabilnom alebo vibrujúcom povrchu (nestabilná polica, naklonený povrch a pod.)
  - Výrobok môže spadnúť a poškodiť sa alebo spôsobiť zranenie.
  - Používanie výrobku na miestach s nadmernými vibráciami môžu spôsobiť jeho poškodenie alebo vznik požiaru.
- Výrobok neinštalujte vo vozidle alebo na miestach vystavených pôsobeniu prachu, vlhkosti (kvapky vody a pod.), mastnoty alebo dymu.
- Výrobok nevystavuje pôsobeniu priameho slnečného žiarenia, tepla alebo horúcich predmetov, napríklad kachlí.
  - Môže sa skrátiť životnosť výrobku alebo môže vzniknúť požiar.
- Výrobok neinštalujte v dosahu malých detí.
  - Výrobok môže spadnúť a spôsobiť poranenie detí.
- Jedlé oleje (ako napríklad sójový olej) môžu výrobok poškodiť alebo zdeformovať. Chráňte výrobok pred znečistením olejom. Výrobok taktiež neinštalujte ani nepoužívajte v kuchyni ani v blízkosti sporáka.

---

### Upozornenie

- Dajte pozor, aby výrobok pri premiestňovaní nespadol.
- Výrobok nekladte na jeho prednú stranu.
- Pri inštalácii výrobku do skrinky alebo na policu zabezpečte, aby spodný okraj prednej časti výrobku neprečnieval.
  - Výrobok môže spadnúť a poškodiť sa alebo spôsobiť zranenie.
  - Výrobok inštalujte len do skriniek alebo na police správnej veľkosti.
- Výrobok položte opatrne.
  - Môže dôjsť k poruche výrobku alebo poraneniu osôb.
- Inštalácia výrobku na netypických miestach (miesto vystavené vysokej koncentrácii jemného prachu, chemickým látkam, extrémnym teplotám alebo vysokej vlhkosti alebo miesto, kde bude výrobok trvalo prevádzkovaný počas dlhej doby) môže závažným spôsobom ovplyvniť funkciu výrobku.
  - Ak chcete výrobok nainštalovať na takomto mieste, je nevyhnutné sa poradiť so servisným strediskom pre zákazníkov spoločnosti Samsung.
- Pred zložením výrobku položte výrobok na rovný a stabilný povrch tak, že obrazovka bude smerovať nadol.

---

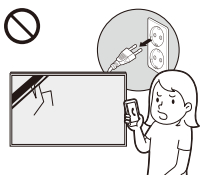
## Prevádzka

### Výstraha

- Vo vnútri výrobku sa nachádza vysoké napätie. Výrobok nikdy sami nerozoberajte, neopravujte ani neupravujte.
    - Ak je potrebná oprava, obráťte sa na servisné stredisko pre zákazníkov spoločnosti Samsung.
  - Ak chcete výrobok presunúť, najprv od neho odpojte všetky káble, vrátane napájacieho kábla.
  - Ak výrobok vydáva nezvyčajné zvuky, cítiť z neho zápach spáleniny alebo dym, okamžite odpojte napájací kábel a obráťte sa na servisné stredisko pre zákazníkov spoločnosti Samsung.
  - Nedovoľte deťom, aby sa vešali na výrobok alebo vyliezali na jeho vrchnú časť.
    - Deti môžu utrpieť zranenie alebo závažnú ujmu.
  - Ak výrobok spadne alebo sa poškodí jeho vonkajší obal, vypnite napájanie a odpojte napájací kábel. Potom sa obráťte sa na servisné stredisko pre zákazníkov spoločnosti Samsung.
    - Ďalšie používanie výrobku môže spôsobiť požiar alebo zásah elektrickým prúdom.
  - Na výrobok neumiestňujte ťažké predmety ani predmety, ktoré by mohli lákať deti (hračky, sladkosti a pod.).
    - Výrobok alebo ťažké predmety môžu spadnúť a spôsobiť vážne poranenie, keď sa deti pokúšajú dosiahnuť na hračky alebo sladkosti.
  - Počas výskytu bleskov alebo búrky vypnite výrobok a odpojte napájací kábel.
  - Dajte pozor, aby na výrobok nespadli predmety alebo nebol vystavený nárazom.
  - Výrobok nepremiestňujte ťahaním sa napájací kábel alebo iný kábel.
  - V prípade zistenia úniku plynu sa nedotýkajte výrobku ani sieťovej zástrčky. Priestor taktiež okamžite vyvetrajte.
  - Výrobok nezdvíhajte ani nepremiestňujte ťahaním za napájací kábel alebo iný kábel.
  - V blízkosti výrobku sa nesmú nachádzať ani používať horľavé spreje ani zápalné látky.
  - Zabezpečte, aby vetracie otvory neboli blokovanie obrusmi alebo závesmi.
    - Zvýšená vnútorná teplota môže spôsobiť požiar.
- Do výrobku (cez vetracie otvory alebo vstupno-výstupné konektory a pod.) nekladajte kovové predmety (paličky, mince, sponky a pod.) ani ľahko horľavé predmety (papier, zápalky a pod.).
    - Ak sa do výrobku dostala voda alebo iné cudzorodé látky, výrobok vypnite a odpojte napájací kábel. Potom sa obráťte sa na servisné stredisko pre zákazníkov spoločnosti Samsung.
  - Na výrobok neumiestňujte predmety obsahujúce kvapaliny (vázy, nádoby, fľaše a pod.) ani kovové predmety.
    - Ak sa do výrobku dostala voda alebo iné cudzorodé látky, výrobok vypnite a odpojte napájací kábel. Potom sa obráťte sa na servisné stredisko pre zákazníkov spoločnosti Samsung.

## Upozornenie

- Ponechanie obrazovky bez zmeny na statickej snímke dlhšiu dobu môže spôsobiť vypálenie zvyškového obrazu alebo vznik chybných pixelov.
  - Ak výrobok nebudete dlhšiu dobu používať, nastavte obrazovku do režimu úspory energie alebo nastavte šetrič obrazovky s pohyblivým obrazom.
- Ak neplánujete výrobok dlhšiu dobu používať (počas dovolenky a pod.), odpojte napájací kábel zo sieťovej zásuvky.
  - Nahromadený prach môže spolu s teplom spôsobiť požiar, zásah elektrickým prúdom alebo elektrický zvod.
- Výrobok používajte s odporúčaným rozlíšením a frekvenciou.
  - Môže dôjsť k zhoršeniu zraku.
- Výrobok nedržte hore nohami ani ho nepremiestňujte tak, že ho držíte za stojan.
  - Výrobok môže spadnúť a poškodiť sa alebo spôsobiť zranenie.
- Dlhodobé sledovanie obrazovky príliš zblízka môže spôsobiť zhoršenie zraku.
- V blízkosti výrobku nepoužívajte zvlhčovače ani kachle.
- Po každej hodine používania výrobku nechajte svoje oči na viac ako 5 minút oddýchnuť alebo sa pozerajte na vzdialené predmety.
- Ak bol výrobok dlhšiu dobu zapnutý, nedotýkajte sa obrazovky, pretože môže byť horúca.
- Malé súčasti príslušenstva uchovávajte mimo dosahu detí.
- Pri nastavovaní uhla výrobku a výšky stojana postupujte opatrne.
  - Môže dôjsť k privretiu a poraneniu rúk alebo prstov.
  - Nakláňanie výrobku v nadmernom uhle môže spôsobiť jeho pád a následné poranenie.
- Na výrobok neumiestňujte ťažké predmety.
  - Môže dôjsť k poruche výrobku alebo poraneniu osôb.
- Ak dôjde k problémom s obrazovkou, okamžite vypnite monitor a kontaktujte servisné stredisko.



## Čistenie

Na modeloch s vysokým leskom sa na povrchu môžu vytvoriť biele škvrny, ak sa v blízkosti používa ultrazvukový zvlhčovač.

— V prípade, že je potrebné vyčistiť vnútražok produktu, obráťte sa na stredisko zákazníckych služieb spoločnosti Samsung (za úkon vám bude naúčtovaný servisný poplatok).

Na obrazovku výrobku netlačte rukami ani inými predmetmi. Hrozí riziko poškodenia obrazovky.

— Pri čistení postupujte opatrne, pretože panel a vonkajší povrch pokročilých displejov LCD sa môžu ľahko poškriabať.

Pri čistení postupujte nasledovne.

1 Vypnite výrobok a počítač.

2 Odpojte napájací kábel od výrobku.

— Napájací kábel držte za zástrčku a nedotýkajte sa kábla mokрыmi rukami. V opačnom prípade môže dôjsť k zásahu elektrickým prúdom.

3 Poutierajte výrobok čistou, mäkkou a suchou handričkou.

Namočte mäkkú handričku do vody, dobre ju vyžmýkajte a potom ňou utrite vonkajší povrch výrobku.

– Na výrobok nepoužívajte čistiace prostriedky s obsahom alkoholu, rozpúšťadiel alebo povrchovo aktívnych látok.

– Nestriekajte vodu alebo čistiaci prostriedok priamo na výrobok.

4 Po vyčistení pripojte k výrobku napájací kábel.

5 Zapnite výrobok a počítač.

---

## Správna poloha pri používaní výrobku



Výrobok používajte v správnej polohe podľa nasledujúceho opisu:

- Narovnajte chrbát.
- Vzdialenosť medzi očami a obrazovkou má byť 45 až 50 cm, pričom na obrazovku by ste sa mali pozeriť mierne smerom nadol.
- Oči sa majú nachádzať priamo pred obrazovkou.
- Uhol nastavte tak, aby sa od obrazovky neodrážalo svetlo.
- Predlaktie má byť kolmo voči hornej časti ruky a vodorovne so zadnou stranou ruky.
- Lakte majú byť približne v pravom uhle.
- Výšku výrobku nastavte tak, aby ste mohli mať kolená ohnuté v uhle minimálne 90 stupňov, päty položené na podlahe a ruky nižšie ako na úrovni srdca.
- Vykonávajte očné cvičenia alebo často žmurkajte, aby ste predišli únave očí.



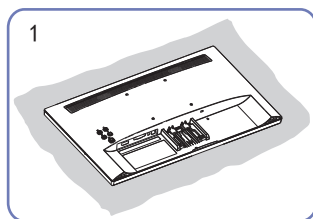
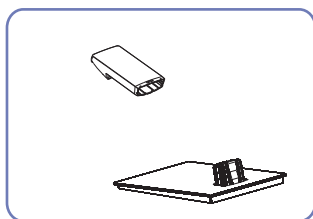
# 2. kapitola

## Prípravy

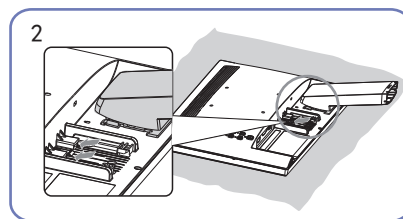
### Inštalácia

#### Upevnenie stojana

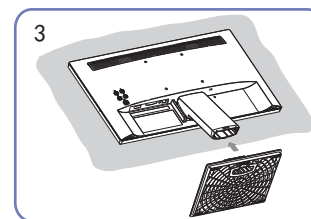
— Pred zložením výrobku položte výrobok na rovný a stabilný povrch tak, že obrazovka bude smerovať nadol.



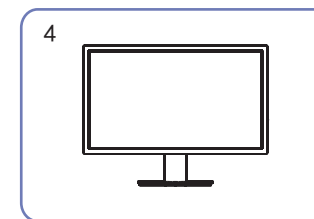
Ochranný penový polystyrén (podložku), ktorý je súčasťou balenia, položte na podlahu a produkt položte prednou stranou nadol na polystyrén, ako je to znázornené na obrázku.  
Ak nie je polystyrén k dispozícii, použité hrubý podsedák.



Zatlačte krk stojana do hlavného tela v smere šípky, ako je to znázornené na obrázku.



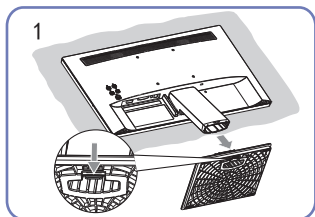
Nasadte základňu stojana na krk stojana v smere uvedenom na obrázku. Skontrolujte, či je krk stojanu pevne spojený.



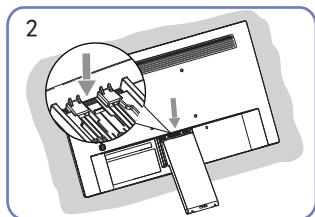
Montáž stojana je hotová.

## Odstránenie stojana

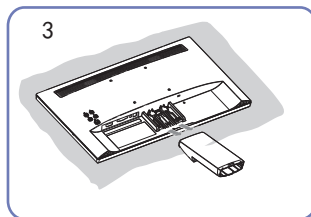
— Pre odstránenie stojana produkt umiestnite na plochý a stabilný povrch, s obrázkou smerujúcou nadol.



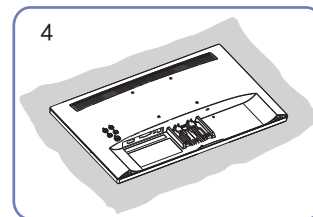
Ochranný penový polystyrén (podložku), ktorý je súčasťou balenia, položte na podlahu a produkt položte prednou stranou nadol na polystyrén, ako je to znázornené na obrázku. Ak nie je polystyrén k dispozícii, použité hrubý podsedák. Stlačte tlačidlo smerom dole a podržte. Oddelte základňu stojana od krku stojana potiahnutím v smere šípky, tak ako je to znázornené na obrázku.



Zatlačte tlačidlo smerom dole a podržte

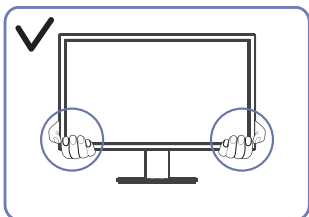


Vytiahnite krk stojana z hlavného tela v smere šípky, tak ako je to znázornené na obrázku.

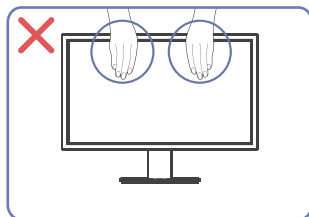


Demontáž stojana je dokončená.

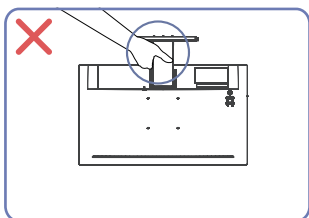
## Upozornenia týkajúce sa premiestňovania výrobku



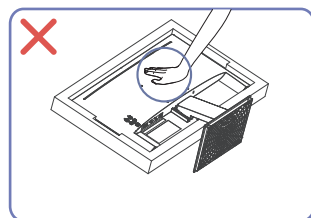
- Pri premiestňovaní držte výrobok za dolné rohy alebo okraje.



- Netlačte priamo na obrazovku.
- Pri premiestňovaní výrobku nedržte obrazovku.



- Produkt nedržte hore nohami len za stojan.

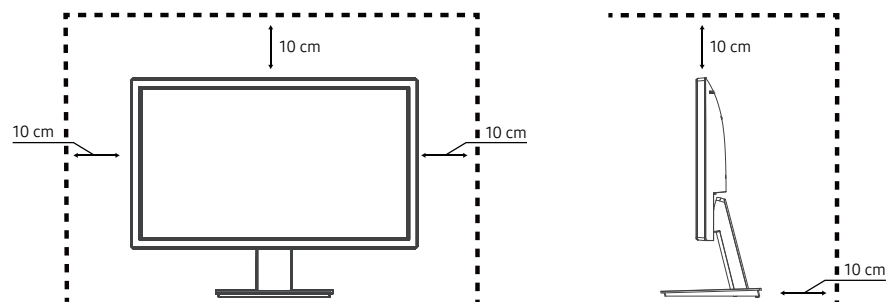


- Netlačte smerom nadol na výrobok. Hrozí riziko poškodenia výrobku.

## Kontrola priestoru okolo výrobku

Pri umiestnení výrobku dbajte na to, aby mal dostatok priestoru na odvetrávanie. Zvýšenie vnútornej teploty môže spôsobiť požiar a poškodenie produktu. Pri inštalácii výrobku ponechajte okolo neho dostatok priestoru tak, ako je znázornené v nákrese.

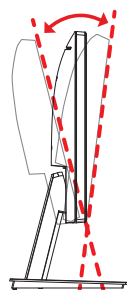
— Exteriér sa v závislosti od produktu môže odlišovať.



## Nastavenie sklonu výrobku

Farba a tvar dielov sa môžu líšiť od uvedeného zobrazenia. Technické údaje sa môžu za účelom zlepšenia kvality meniť bez predchádzajúceho upozornenia.

$-5.0^\circ (\pm 2.0^\circ) \sim +15.0^\circ (\pm 2.0^\circ)$



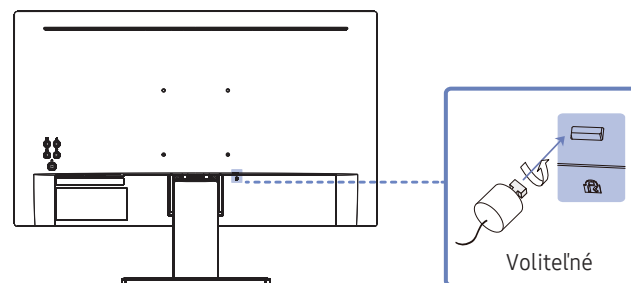
- Naklonenie výrobku môžete upraviť.
- Držte dolnú časť produktu a opatrne nastavte naklonenie.

## Zámka proti odcudzeniu

Zámka proti odcudzeniu vám umožňuje bezpečné používanie produktu aj na verejných miestach.

Tvar uzamykacieho zariadenia a spôsob uzamknutia závisia od výrobcu. Podrobnosti nájdete v návode na použitie, ktorý ste dostali spolu s uzamykacím zariadením proti odcudzeniu.

### Uzamknutie uzamykacieho zariadenia proti odcudzeniu:



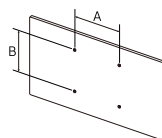
- 1 Kábel uzamykacieho zariadenia proti odcudzeniu pripevnite k ťažkému predmetu, ako napríklad k stolu.
- 2 Jeden koniec kábla prevlečte cez slučku na druhom konci.
- 3 Uzamykacie zariadenie vložte do zásuvky zámky proti odcudzeniu na zadnej strane produktu.
- 4 Uzamknite uzamykacie zariadenie.
  - Uzamykacie zariadenie proti odcudzeniu môžete zakúpiť samostatne.
  - Podrobnosti nájdete v návode na použitie, ktorý ste dostali spolu s uzamykacím zariadením proti odcudzeniu.
  - Uzamykacie zariadenia proti odcudzeniu môžete zakúpiť u predajcov elektroniky alebo on-line.

## Špecifikácie súpravy držiaka na stenu (VESA)

— Držiak na stenu nainštalujte na pevnú stenu kolmú na podlahu. Pred upevnením držiaka na stenu na povrchy ako napr. sadrokartón sa obráťte na najbližšieho predajcu a získajte od neho ďalšie informácie. Pri inštalácii výrobku na šikmú stenu môže výrobok spadnúť a spôsobiť vážny úraz. Súpravy držiaka na stenu od spoločnosti Samsung obsahujú podrobnú inštalačnú príručku a všetky súčasti potrebné na zostavenie.

- Nepoužívajte skrutky, ktoré majú väčšiu než štandardnú dĺžku alebo nie sú v súlade s technickými údajmi pre skrutky podľa normy VESA. Príliš dlhé skrutky môžu spôsobiť poškodenie vo vnútri produktu.
- V prípade držiakov na stenu, ktoré nie sú v súlade s technickými údajmi pre skrutky podľa normy VESA, sa dĺžka skrutiek môže líšiť v závislosti od technických údajov držiaka na stenu.
- Skrutky neťahajte príliš pevne. Mohlo by to spôsobiť poškodenie výrobku alebo jeho pád a možné poranenie. Spoločnosť Samsung nezodpovedá za takéto nehody.
- Spoločnosť Samsung nezodpovedá za poškodenie výrobku alebo poranenie osôb, ak bol použitý držiak na stenu, ktorý nezodpovedá norme VESA, prípadne neurčený držiak na stenu, alebo ak zákazník nedodržiaval pokyny na inštaláciu výrobku.
- Výrobok neinštalujte so sklonom väčším ako 15 stupňov.
- V tabuľke nižšie sú uvedené štandardné rozmery súprav držiaka na stenu.

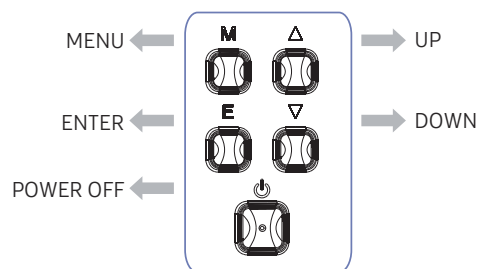
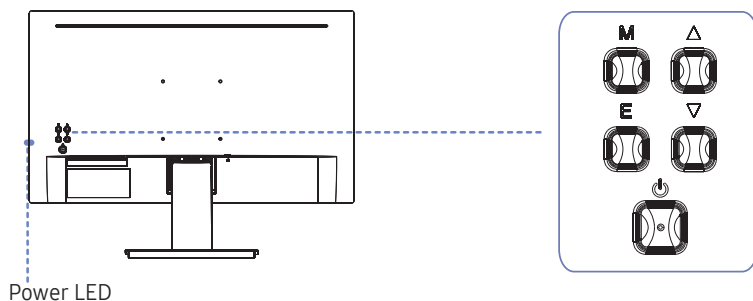
Názov modelu	Špecifikácie pre otvory skrutiek podľa normy VESA (A * B) v milimetroch	Štandardná skrutka	Množstvo
S19A31* / S22A31* / S24A31*	100,0 x 100,0	4.0 mm $\Phi$ , 8.0 mm Ištúpanie	4 ks



— Súpravu držiaka na stenu neinštalujte, keď je výrobok zapnutý. Mohlo by dôjsť k poraneniu v dôsledku zásahu elektrickým prúdom.

## Ovládací panel

Farba a tvar dielov sa môžu líšiť od uvedeného zobrazenia. Technické údaje sa môžu za účelom zlepšenia kvality meniť bez predchádzajúceho upozornenia.



Diely		Popis
Menu	M	Zobrazí menu/Prejde naspäť do predošlého menu (v prípade, že ste v hlavnom menu celé menu zavrie).
Enter	E	Ak je menu otvorené, stlačte toto tlačidlo pre výber funkcie, ak je menu zatvorené, stlačte toto tlačidlo pre vstupu do funkcie automatickej korekcie obrazovky (iba pre VGA signál).
Up	▲	Ak je menu otvorené, tlačidlo Up zvyšuje hodnotu. Pri zavretom menu prejde do nastavenia situačného režimu.
Down	▼	Ak je menu otvorené, tlačidlo Down znižuje hodnotu na ukazovateli postupu.
Power Off	⏻	Hlavný vypínač, stlačením tohto tlačidla zapnete / vypnete napájanie monitora.

# 3.kapitola

## Pripojenie a používanie zdrojového zariadenia

### Pred pripojením výrobku si prečítajte ďalej uvedené informácie.

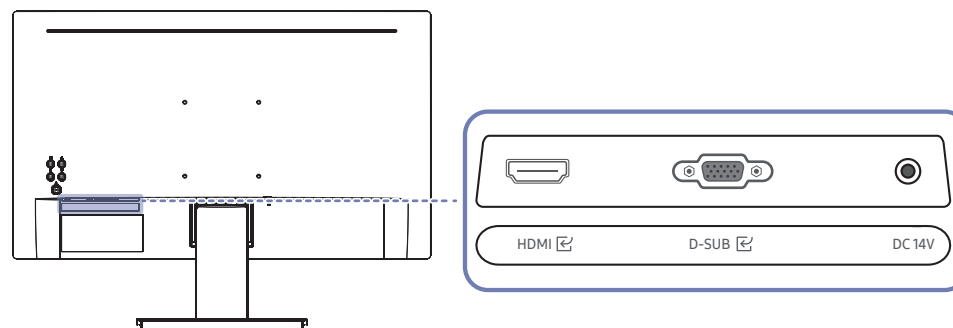
- 1 Pred pripojením výrobku skontroluje tvary oboch portov dodaných signálových káblov aj tvary a umiestnenia portov na výrobku a externom zariadení.
- 2 Pred pripojením výrobku odpojte napájacie káble od výrobku aj externého zariadenia, aby nedošlo k poškodeniu výrobku v dôsledku skratu alebo nadmerného prúdu.
- 3 Po správnom zapojení všetkých signálových káblov pripojte napájacie káble späť k výrobku a externému zariadeniu.
- 4 Po pripojení si nezabudnite prečítať návod na použitie a oboznámiť sa s funkciami výrobku, bezpečnostnými opatreniami a ďalšími informáciami potrebnými na správne používanie výrobku.


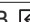
— Pripájacie diely sa môžu pri rôznych produktoch odlišovať.

— Porty na produkte sa môžu líšiť v závislosti on konkrétneho produktu.

### Porty

— Funkcie, ktoré sú k dispozícii, sa môžu líšiť v závislosti od modelu výrobku. Farba a tvar dielov sa môžu líšiť od uvedeného zobrazenia. Technické údaje sa môžu za účelom zlepšenia kvality meniť bez predchádzajúceho upozornenia. Pozri informácie o príslušnom výrobku.



Port	Popis
HDMI 	Pripája sa k zdrojovému zariadeniu pomocou kábla HDMI alebo kábla HDMI-DVI.
D-SUB 	Pripojenie k počítaču pomocou D-SUB kábla
DC 14V	Pripája sa k adaptéru AC/DC.

## Prípojenie a používanie počítača

Vyberte spôsob pripojenia, ktorý vyhovuje vášmu počítaču.

### Prípojenie pomocou kábla D-SUB (analogový typ)

PC IN

D-SUB



### Prípojenie pomocou kábla HDMI

HDMI



— Pri pripojení kábla HDMI použite kábel dodaný so súčasťami výrobku. Ak použijete iný kábel HDMI, než aký dodala spoločnosť Samsung, môže sa znížiť kvalita obrazu.

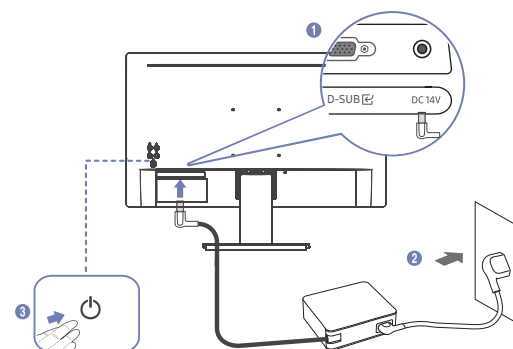
### Prípojenie pomocou kábla HDMI-DVI


HDMI



— Pri použití kábla HDMI-DVI nemusí byť k dispozícii optimálne rozlíšenie.

### Prípojenie napájania



- 1 Napájací kábel pripojte k adaptéru AC/DC. Potom pripojte adaptér AC/DC k portu DC14V na zadnej strane výrobku.
  - 2 Ďalej zapojte napájací kábel do elektrickej zásuvky.
  - 3 Výrobok zapnite stlačením tlačidla  v zadnej časti zariadenia.
- Vstupné napätie sa automaticky prepína.



# 4. kapitola

## Menu

— Funkcie, ktoré sú k dispozícii, sa môžu líšiť v závislosti od modelu výrobku. Farba a tvar dielov sa môžu líšiť od uvedeného zobrazenia. Technické údaje sa môžu za účelom zlepšenia kvality meniť bez predchádzajúceho upozornenia.

### Jas

2.	3.	Popis
Brightness		Nastavuje všeobecný jas obrazovky. (Rozsah: 0~100) Vyššia hodnota spôsobí, že bude obraz jasnejší. — Toto menu nie je dostupné pri zapnutom <b>Režime šetriča očí</b> .

### Kontrast

2.	3.	Popis
Contrast		Nastavuje kontrast medzi objektmi a pozadí. (Rozsah: 0~100) Vyššia hodnota spôsobí zvýšenie kontrastu a objekty sa budú zdať jasnejšie. — Toto menu nie je dostupné, ak je <b>Režim obrazu</b> nastavený na režim <b>Kino</b> alebo <b>Dynamický kontrast</b> .

### DCR

2.	3.	Popis
DCR		Aktívny dynamický kontrast Neaktívny dynamický kontrast

---

## Režim

2.	3.	Popis
Standard		<p>Toto menu poskytuje optimálnu kvalitu obrazovky vhodnú pre prostredie, v ktorom je obrazovka používaná.</p> <ul style="list-style-type: none"><li>• <b>Standard</b> Tento režim vyberte, ak je okolie svetlé.</li></ul>
Cinema		<ul style="list-style-type: none"><li>• <b>Cinema</b>: Tento režim vyberte ak je okolie tmavé. Režim šetrí energiu a znižuje únavu očí.</li></ul>
FPS		<ul style="list-style-type: none"><li>• <b>FPS</b>: Zvyšuje jasnosť tmavších oblastí pri zobrazovaní FPS (First-Person Shooter) hier. Tento režim zvyšuje viditeľnosť vašich protivníkov počas FPS (First-Person Shooter) hier.</li></ul>
RTS		<ul style="list-style-type: none"><li>• <b>RTS</b> Zvyšuje teplotu farieb a podiel kontrastu pre zlepšenie viditeľnosti pri zobrazovaní RTS (Real-Time Strategy) hier a minimapy.</li></ul>
Eye Saver		<ul style="list-style-type: none"><li>• <b>Eye Saver</b> : Nastaví optimálnu kvalitu obrazovky vhodnú pre zrelaxovanie očí.</li></ul>

---

---

## Farba

2.	3.	Popis
Cool		<p>— Ak je vonkajší vstup pripojen cez HDMI a <b>PC/AV Mode</b> je nastaven na <b>AV</b> (720P @ 60Hz a 1080P @ 60Hz).</p>
Warm		<p>Upravte odtieň obrazovky.</p> <ul style="list-style-type: none"><li>• <b>Color Tone:</b> Vyberte farebn tón, ktor sa najlepšie hodí k vašim potrebám a preferenciám pri pozeraní.</li></ul> <p>— Ak je vo nkajší vs tup pripoje n cez HDMI a <b>PC/AV Mo de</b> je nastave n na <b>AV</b> (720P @ 60Hz a 1080P @ 60Hz).</p>
User		<ul style="list-style-type: none"><li>• <b>Red:</b> Nastavuje úroveň saturácie červenej. Čím bližšie je hodnota k 100, t m vyššia je intenzita tejto farby.</li><li>• <b>Green:</b> Nastavuje úroveň saturácie zelenej. Čím bližšie je hodnota k 100, t m vyššia je intenzita tejto farby.</li><li>• <b>Blue:</b> Nastavuje úroveň saturácie modrej. Čím bližšie je hodnota k 100, t m vyššia je intenzita tejto farby.</li></ul>

---

---

## Veľkosť a pomer strán

2.	3.	Popis
Aspect		<p>Vyberte ideálnu veľkosť obrazovky a pomer strán</p> <p>V režime <b>PC</b></p> <ul style="list-style-type: none"><li>• <b>Auto</b>: Obraz je zobrazený podľa veľkosti a pomeru strán zdroja vstupu.</li><li>• <b>16:9</b>: Obraz je zobrazen v pomere strán 16:9.</li><li>• <b>4:3</b>: Obraz je zobrazen v pomere strán 4:3. Vhodné pre videá a štandardné vysielanie.</li></ul>

---

---


## Vstup

2.	3.	Popis
Input		Vstup signálu VGA (analogový). Vstup signálu HDMI (digitální).

---

---

## Prispôsobit'

2.	3.	Popis
Auto adjust		Automaticky prispôsobí horizontálnu/vertikálnu pozíciu obrazu (Iba pre VGA signály).
Auto color		Automaticky prispôsobí vyváženiu bielej farby v obrázkoch. (Iba pre VGA signály)
Gamma		Nastavenie strednej úrovne jasů -Gamma 1 / Gamma 2
Self Diagnosis		Zhodnotí testovaciu obrazovku 

---

## Iné

2.

3.

Popis

---

Language

Nastavenie jazyka menu.

- Zmena v nastavení jazyka sa vzťahuje iba na menu na obrazovke samotnej.
- Nevzťahuje sa na iné funkcie vo vašom počítači.

---

Off Timer

Aktivovať funkciu časovaného vypnutia.

Deaktivovať funkciu časovaného vypnutia.

- 4 hodinové automatické vypnutie.

---

Reset

Navráti všetky nastavenia produkt do pôvodného nastavenia.

---

Coarse

Automaticky prispôsobí vyváženie bielej farby v obrázkoch(Iba pre VGA signály).

---

Fine

Nastaví zrnitosť obrazovky pre zníženie viditeľnosti horizontálnych línií. (Iba pre VGA signály).

---

OD

Aktivovať funkciu OD

Deaktivovať funkciu OD

---

# 5. kapitola

## Inštalácia softvéru

### Easy Setting Box



Funkcia **Easy Setting Box** umožňuje používateľom používať výrobok rozdelením na viacero častí.

Ak chcete nainštalovať najnovšiu verziu softvéru **Easy Setting Box**, prevezmite ju z webovej stránky spoločnosti Samsung (<http://www.samsung.com>).

- Softvér nemusí správne fungovať, ak po inštalácii nereštartujete počítač.
- Ikona **Easy Setting Box** sa nemusí objaviť v závislosti od systému počítača a technických parametrov výrobku.
- Ak sa nezobrazí ikona klávesovej skratky, stlačte tlačidlo F5.

### Obmedzenia a problémy pri inštalácii programu

Inštalácia funkcie **Easy Setting Box** môže byť ovplyvnená grafickou kartou, základnou doskou a sieťovým prostredím.

### Systémové požiadavky:

#### Operačný systém

- Windows 7 32Bit/64Bit
- Windows 8 32Bit/64Bit
- Windows 8.1 32Bit/64Bit
- Windows 10 32Bit/64Bit

#### Hardvér

- Pamäť najmenej 32 MB.
- Najmenej 60 MB voľného miesta na pevnom disku.

### Inštalácia ovládača

Ak chcete nainštalovať najnovšiu verziu ovládača výrobku, prevezmite ju z webovej stránky spoločnosti Samsung (<http://www.samsung.com>).

- Optimálne rozlíšenie a frekvenciu môžete pre tento produkt nastaviť inštaláciou príslušných ovládačov pre tento produkt.



# 6. kapitola

## Sprievodca riešením problémov

### Čo je potrebné vykonať, skôr ako sa obrátite na servisné stredisko pre zákazníkov spoločnosti Samsung

— Pred zavolaním do strediska zákazníckych služieb spoločnosti Samsung otestujte váš produkt nasledovne. Ak problém pretrváva, kontaktujte stredisko zákazníckych služieb spoločnosti Samsung.

#### Diagnostika výrobku (problém s obrazovkou)

Ak nastane problém s obrazovkou výrobku, pomocou [Self Diagnosis](#) skontrolujte, či výrobok správne funguje.

#### Kontrola rozlíšenia a frekvencie

Ak je nastavené nepodporované rozlíšenie (pozrite si [Tabuľka štandardných signálových režimov](#)), na krátky čas sa môže zobraziť hlásenie **Mimo rozsah** alebo sa obrazovka nemusí zobraziť správnym spôsobom.

— Zobrazované rozlíšenie sa môže líšiť v závislosti od nastavení počítačového systému a káblov.

### Skontrolujte nasledovné.

#### Problém s inštaláciou

Obrazovka sa neustále zapína a vypína.

Skontrolujte, či je správne zapojený kábel medzi výrobkom a počítačom a či sú konektory pevne pripojené.

Keď sa kábel HDMI alebo HDMI-DVI pripojí k výrobku a k počítaču, na všetkých štyroch stranách obrazovky sa nachádzajú voľné miesta.

Voľné miesta na obrazovke nesúvisia s výrobkom.

Voľné miesta na obrazovke spôsobuje PC alebo grafická karta. Ak chcete problém vyriešiť, v nastaveniach rozhrania HDMI alebo DVI grafickej karty upravte veľkosť obrazovky.

Ak ponuka s nastaveniami grafickej karty neobsahuje žiadnu možnosť na upravenie veľkosti obrazovky, aktualizujte ovládač grafickej karty na najnovšiu verziu.

(Podrobnosti o spôsobe upravenia nastavení obrazovky získate od výrobcu grafickej karty alebo od výrobcu počítača.)

#### Problém obrazovky

Kontrolka LED napájania nesvieti. Obrazovka sa nezapne.

Skontrolujte, či je správne pripojený napájací kábel.

Ak nastane problém s obrazovkou výrobku, pomocou [Self Diagnosis](#) skontrolujte, či výrobok správne funguje.

---

Obrazovke sa zobrazí sa hlásenie „**Check the cable connection and the settings of the source device.**“.

Skontrolujte, či je kábel správne pripojený k výrobku.

Skontrolujte, či je zariadenie pripojené k produktu zapnuté.

**Mimo rozsah sa zobrazí.**

Táto správa sa zobrazí v prípade, ak signál z grafickej karty prekračuje maximálne rozlíšenie alebo frekvenciu pre tento výrobok.

Zmeňte maximálne rozlíšenie a frekvenciu tak, aby zodpovedala parametrom výrobku, podľa informácií v časti Tabuľka štandardných signálových režimov ([s.29](#)).

---

**Obrazy na obrazovke vyzerajú skreslene.**

Skontrolujte pripojenie kábla k produktu.

---

**Obrazovka nie je jasná. Obrazovka je rozmazaná.**

Odoberte všetko príslušenstvo (video predlžovací kábel a pod.) a pokus zopakujte.

Rozlíšenie a frekvenciu nastavte na odporúčanú úroveň.

---

**Obrazovka sa zobrazuje nestabilne a kolísavo. Na obrazovke zostávajú tieň alebo televízni duchovia.**

Skontrolujte, či je nastavené rozlíšenie a frekvencia PC v rozsahu rozlíšenia a frekvencie kompatibilnej s produktom. Ak je to potrebné, zmeňte nastavenia podľa tabuľky režimu štandardného signálu ([s.29](#)) uvedenej v tomto návode a podľa ponuky **Information** v produkte.

---

**Obrazovka je príliš jasná. Obrazovka je príliš tmavá.**

Nastavte položky **Brightness** a **Contrast**.

---

**Farba obrazovky je nekonzistentná.**

Zmeňte nastavenia položky **Color**.

---

**Farby na obrazovke obsahujú tieň a sú skreslené.**

Zmeňte nastavenia položky **Color**.

---

**Biela nevyzerá skutočne bielo.**

Zmeňte nastavenia položky **Color**.

---

---

**Na obrazovke nie je žiadny obraz a kontrolka napájania LED bliká každú 0,5 až 1 sekundu.**

Produkt je v režime úspory energie.

Na predchádzajúcu obrazovku sa vráťte stlačením ktoréhokoľvek klávesu na klávesnici alebo pohýbaním myši.

---

**Text je neostrý.**

Ak používate operačný systém Windows (napr. Windows 7, Windows 8, Windows 8.1 alebo Windows 10): Prejdite na položky **Ovládací panel** → **Písma** → **Upraviť text ClearType** a zmeňte nastavenie položky **Zapnúť technológiu ClearType**.

---

**Prehrávanie videa nie je plynulé.**

Prehrávanie veľkých súborov s videom vo vysokom rozlíšení nemusí byť plynulé. Dôvodom môže byť to, že prehrávač videa nie je optimalizovaný pre prostredky počítača.

Skúste súbor prehrať v inom prehrávači videa.

---

## Problém zdrojového zariadenia

---

**Počas zavádzania počítača počujete pípanie.**

Ak počas štartu počítača znie pípanie, PC odneste do servisu.

---

---

## Otázky a odpovede

— Ďalšie pokyny k nastaveniu nájdete v používateľskej príručke k počítaču alebo grafickej karte.

---

### Ako môžem zmeniť frekvenciu?

Frekvenciu nastavte v grafickej karte.

- Windows 7: Vyberte položky Ovládací panel → Vzhľad a prispôsobenie → Obrazovka → Rozlíšenie obrazovky → Rozšírené nastavenie → Monitor a upravte položku Frekvencia obnovovania obrazovky v časti Nastavenie monitora.
- Windows 8(Windows 8.1): Vyberte položky Nastavenie → Ovládací panel → Vzhľad a prispôsobenie → Obrazovka → Rozlíšenie obrazovky → Rozšírené nastavenie → Monitor a upravte položku Frekvencia obnovovania v časti Nastavenie monitora.
- Windows 10: Vyberte položky Nastavenie → Systém → Obrazovka → Rozšírené nastavenia zobrazenia → Vlastnosti grafického adaptéra → Monitor a upravte položku Frekvencia obnovovania obrazovky v časti Nastavenie monitora.

---

### Ako môžem zmeniť rozlíšenie?

- Windows 7: Prejdite na položky Ovládací panel → Vzhľad a prispôsobenie → Obrazovka → Rozlíšenie obrazovky → Upraviť rozlíšenie.
- Windows 8(Windows 8.1): Prejdite na položky Nastavenie → Ovládací panel → Vzhľad a prispôsobenie → Obrazovka → Upraviť rozlíšenie a rozlíšenie nastavte.
- Windows 10: Prejdite na položky Nastavenie → Systém → Obrazovka → Rozšírené nastavenia zobrazenia a rozlíšenie nastavte.

---

### Ako nastavím režim úspory energie?

- Windows 7: Prejdite na položky Ovládací panel → Vzhľad a prispôsobenie → Prispôsobenie → Nastavenia šetriča obrazovky → Možnosti napájania alebo NASTAVENIE BIOSU na počítači.
  - Windows 8(Windows 8.1): Prejdite na položky Nastavenia → Ovládací panel → Vzhľad a prispôsobenie → Prispôobiť → Nastavenia šetriča obrazovky → Možnosti napájania alebo NASTAVENIE BIOSU na počítači.
  - Windows 10: Prejdite na položky Nastavenie → Prispôsobenie → Uzamknutie obrazovky → Nastavenie časového limitu obrazovky → Napájanie a spánok alebo NASTAVENIE BIOSU na počítači.
-

# 7. kapitola

## Technické údaje

### Všeobecné

Názov modelu	S19A31*	S22A31*	S24A31*
Veľkosť	Trieda 19 (18,5 palcov / 47,0 cm)	Trieda 22 (21,5 palcov / 54,6 cm)	Trieda 24 (23,8 palcov / 60,4 cm)
Oblasť zobrazenia	409,8mm (H) x 230, mm (V)	476,64 mm (H) x 268,11 mm (V)	527,04 mm (H) x 296,46 mm (V)
Odstup pixlov	0,300 m (H) x 0,300 mm (V)	0,24825 mm (H) x 0,24825 mm (V)	0,2745 mm (H) x 0,2745 mm (V)
Maximálne vzorkovanie	95 MHz	186 MHz	186 MHz
Prívod energie	AC100-240V~ 50/60Hz Na základe striedavého napätia adaptéra. Informácie o jednosmernom napätí produktu sú uvedené na štítku produktu.		
Signálové konektory	HDMI, D-SUB		
Okolité podmienky	<b>Prevádzka</b> Teplota: 10 °C – 40 °C (50 °F – 104 °F) Vlhkosť: 10 % – 80 %, bez kondenzácie <b>Skladovanie</b> Teplota: -20 °C – 45 °C (-4 °F – 113 °F) Vlhkosť: 5 % – 95 %, bez kondenzácie		

#### Plug-and-Play

Tento výrobok môžete nainštalovať a používať s akýmkoľvek systémom kompatibilným s funkciou Plug-and-Play. Dvojsmerná výmena dát medzi výrobkom a počítačovým systémom optimalizuje nastavenia výrobku. Inštalácia výrobku sa vykonáva automaticky. Ak si to ale želáte, inštaláčnne nastavenia môžete prispôsobiť.

#### Body panelu (pixely)

Kvôli povahe výroby tohto produktu môže byť na paneli LCD jasnejší alebo tmavší približne 1 pixel z milióna (1 ppm). Nemá to vplyv na výkon produktu.

#### Technické údaje sa môžu s cieľom zlepšenia kvality meniť bez predchádzajúceho upozornenia.

#### Podrobné technické údaje zariadenia nájdete na webovej lokalite spoločnosti Samsung.

#### Bez blikania

Zariadenie nemá viditeľné ani neviditeľné blikanie v rozsahu 0-3000Hz.

## Tabuľka štandardných signálových režimov

Názov modelu	S19A31*		
Synchronizácia (špecifikácie pre PANEL)	Horizontálna frekvencia	30 ~ 83 kHz	
	Vertikálna frekvencia	48 ~ 75 Hz	
Rozlíšenie	Optimálne rozlíšenie	1366 x 768 pri 60 Hz	
	Maximálne rozlíšenie	1366 x 768 pri 60 Hz	

Ak sa signál, ktorý patrí medzi nasledujúce štandardné signálové režimy, prenáša z počítača, obrazovka sa nastaví automaticky. Ak signál vysielaný z počítača nepatrí medzi štandardné režimy signálov, obrazovka môže byť prázdna a kontrolka LED napájania bude svietiť. V takomto prípade nastavenia zmeňte podľa nasledovnej tabuľky a použite pritom používateľskú príručku grafickej karty.

Rozlíšenie	Horizontálna frekvencia (kHz)	Vertikálna frekvencia (Hz)	Vzorkovanie (MHz)	Synchronizačná polarita (H/V)
IBM, 720 x 400	31.469	70.087	28.322	-/+
VESA, 640 x 480	31.469	59.940	25.175	-/-
VESA, 640 x 480	37.861	72.809	31.500	-/-
VESA, 640 x 480	37.500	75.000	31.500	-/-
VESA, 800 x 600	35.156	56.250	36.000	+/+
VESA, 800 x 600	37.879	60.317	40.000	+/+
VESA, 800 x 600	48.077	72.188	50.000	+/+
VESA, 800 x 600	46.875	75.000	49.500	+/+
VESA, 1024 x 768	48.363	60.004	65.000	-/-
VESA, 1024 x 768	56.476	70.069	75.000	-/-
VESA, 1024 x 768	60.023	75.029	78.750	+/+
VESA, 1366 x 768	47.712	59.790	85.500	+/+

## Tabuľka štandardných signálových režimov

Názov modelu	S22A31*	S24A31*	
Synchronizácia (špecifikácie pre PANEL)	Horizontálna frekvencia	30 ~ 83 kHz	30 ~ 83 kHz
	Vertikálna frekvencia	48 ~ 75 Hz	48 ~ 75 Hz
Rozlíšenie	Optimálne rozlíšenie	1920 x 1080 pri 60 Hz	1920 x 1080 pri 60 Hz
	Maximálne rozlíšenie	1920 x 1080 pri 60 Hz	1920 x 1080 pri 60 Hz

Ak sa signál, ktorý patrí medzi nasledujúce štandardné signálové režimy, prenáša z počítača, obrazovka sa nastaví automaticky. Ak signál vysielaný z počítača nepatrí medzi štandardné režimy signálov, obrazovka môže byť prázdna a kontrolka LED napájania bude svietiť. V takomto prípade nastavenia zmeňte podľa nasledovnej tabuľky a použite pritom používateľskú príručku grafickej karty.

Rozlíšenie	Horizontálna frekvencia (kHz)	Vertikálna frekvencia (Hz)	Vzorkovanie (MHz)	Synchronizačná polarita (H/V)
IBM, 720 x 400	31.469	70.087	28.322	-/+
VESA, 640 x 480	31.469	59.940	25.175	-/-
VESA, 640 x 480	37.861	72.809	31.500	-/-
VESA, 640 x 480	37.500	75.000	31.500	-/-
VESA, 800 x 600	35.156	56.250	36.000	+/+
VESA, 800 x 600	37.879	60.317	40.000	+/+
VESA, 800 x 600	48.077	72.188	50.000	+/+
VESA, 800 x 600	46.875	75.000	49.500	+/+
MAC, 832 x 624	49.726	74.551	57.284	-/-
VESA, 1024 x 768	48.363	60.004	65.000	-/-
VESA, 1024 x 768	56.476	70.069	75.000	-/-
VESA, 1024 x 768	60.023	75.029	78.750	+/+
MAC, 1152 x 870	68.681	75.062	100.000	-/-
VESA, 1280 x 720	45.000	60.000	74.250	+/+
VESA, 1280 x 800	49.702	59.810	83.500	-/+
VESA, 1280 x 1024	63.981	60.020	108.000	+/+
VESA, 1280 x 1024	79.976	75.025	135.000	+/+
VESA, 1440 x 900	55.935	59.887	106.500	-/+
VESA, 1680 x 1050	65.290	59.954	146.250	-/+
VESA, 1920 x 1080	67.500	60.000	148.500	+/+

---

— Horizontálna frekvencia

Čas potrebný na naskenovanie jedného riadku z ľavej po pravú stranu obrazovky sa nazýva horizontálny cyklus. Prevrátená hodnota horizontálneho cyklu sa nazýva horizontálna frekvencia. Horizontálna frekvencia sa meria v kHz.

— Vertikálna frekvencia

Opakovaním rovnakých snímok mnohokrát za sekundu je možné zobrazenie prirodzeného obrazu. Frekvencia opakovania sa označuje ako „vertikálna frekvencia“ alebo „obnovovacia frekvencia“ a vyjadruje sa v hertzoch (Hz).

— Tento produkt môžete pre každú veľkosť obrazovky nastaviť kvôli vlastnostiam panelu len na jedno rozlíšenie, aby sa tak dosiahla optimálna kvalita obrazu. Používanie iného ako stanoveného rozlíšenia zníži kvalitu obrazu. Ak tomu chcete zabrániť, odporúčame vám vybrať optimálne rozlíšenie stanovené pre váš výrobok.

— V závislosti od parametrov grafickej karty nemusia byť dostupné niektoré rozlíšenia uvedené v tabuľke vyššie.

# 8. kapitola

## Príloha

### Zodpovednosť za platené služby (náklady vzniknuté zákazníkom)

— V prípade žiadosti o službu môžeme aj napriek platnej záruke spoplatniť návštevu servisného technika v nasledujúcich prípadoch.

#### Nejde o poruchu výrobku

Čistenie výrobku, úpravy, vysvetlenie, reinstalácia a pod.

- Ak požiadate servisného technika o poskytnutie pokynov na používanie výrobku alebo keď servisný technik iba nastaví možnosti bez rozobratia výrobku.
- Ak je porucha spôsobená vonkajšími environmentálnymi faktormi (internet, anténa, káblový signál atď.).
- Ak je výrobok reinstalovaný alebo sú zariadenia dodatočne zapájané po prvej inštalácii po zakúpení výrobku.
- Ak ide o reinstaláciu výrobku pri presune na nové miesto alebo sťahovaní do iného domu.
- Ak zákazník požiadava pokyny k tomu, ako používať výrobok inej spoločnosti.
- Ak zákazník žiada informácie o používaní siete alebo programu inej spoločnosti.
- Ak zákazník žiada inštaláciu softvéru k výrobku.
- Ak servisný technik odstráni/vyčistí prach alebo cudzie predmety z vnútra výrobku.
- Ak zákazník žiada dodatočnú inštaláciu po zakúpení výrobku cez zásielkovú službu alebo internet.

### Porucha výrobku spôsobená chybou zákazníka

Porucha výrobku spôsobená nesprávnym zaobchádzaním alebo opravou zákazníkom.

Ak je porucha výrobku spôsobená:

- vonkajším nárazom alebo pádom na zem,
- používaním spotrebného materiálu alebo samostatne predávaných produktov nešpecifikovaných spoločnosťou Samsung,
- opravou vykonanou osobou, ktorá nie je technikom zmluvne viazanej servisnej spoločnosti ani partnerom spoločnosti Samsung Electronics Co., Ltd.,
- modifikáciou alebo opravou výrobku zákazníkom,
- jeho používaním s nesprávnym elektrickým napätím alebo neautorizovanými elektrickými prípojkami,
- nedodržaním výstrah a upozornení v používateľskej príručke.

#### Iné

- Ak sa výrobok pokazí v dôsledku prírodnej katastrofy. (zásah blesku, požiar, zemetrasenie, povodeň a pod.)
- Ak je spotrebovaný všetok spotrebný materiál. (batéria, toner, žiarivky, hlava, menič el. prúdu, žiarovka, filter, páska atď.)

— Ak zákazník požaduje servisný zásah v prípade, kedy výrobok nevykazuje žiadnu poruchu, môže byť účtovaný servisný poplatok. Prečítajte si preto najprv Príručku pre používateľa.