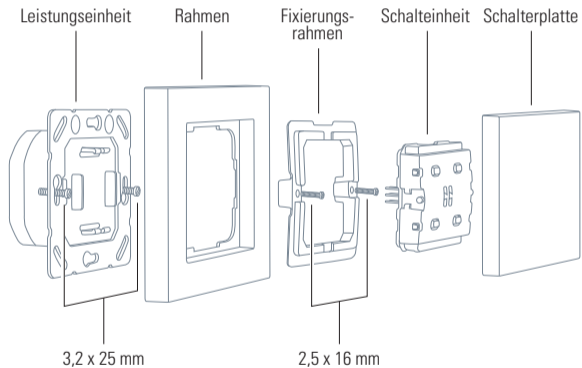


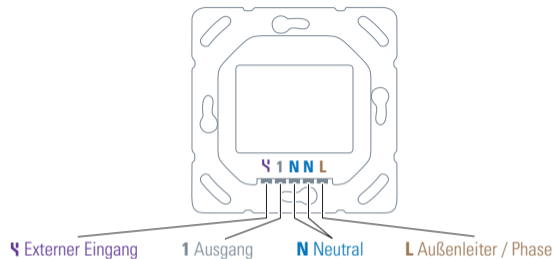
eve light switch @

Erste Schritte

Das ist Eve Light Switch



2



- Spannung: 230 V~ 50 / 60 Hz
- Schaltleistung: 5 A
- Anschlussklemmen: 1,5 mm² starrer Draht
- Externer Eingang: 230 V~
- Unterputzdosenmaß: ø 60 mm, min. 35 mm Tiefe
- Umgebungstemperatur: -10 °C bis 50 °C
- Betriebsluftfeuchtigkeit: max. 85% rH, nicht kondensierend
- Schutzklasse: IP30
- Frequenzbereich: 2402 - 2480 MHz
- Max. Funkleistung (EIRP): < 4 dBm

3

Erste Schritte



ACHTUNG – Gefahr eines Stromschlages!

Anschluss, Montage und Inbetriebnahme von Eve Light Switch dürfen nur durch eine autorisierte Elektrofachkraft erfolgen. Vor Installation ist die Anlage spannungsfrei zu schalten!

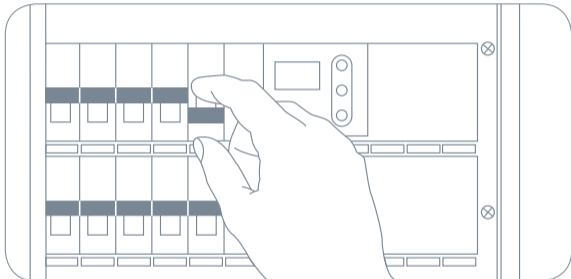
Eve Light Switch dient dem direkten Schalten fest angeschlossener elektrischer Verbraucher mit einer Versorgungsspannung von 230 V~. Hierzu zählen insbesondere Beleuchtung und Belüftung, nicht jedoch elektrische Heizungen, Arbeitsmaschinen jeglicher Art und Steckdosen.

Eve Light Switch wurde zum Einsatz im Haushalt und in ähnlichen ortsfesten Installationen entwickelt. Vor Installation ist die Eignung anhand der technischen Daten und der Einsatzbedingungen zu überprüfen.

Eve Light Switch darf nicht eingesetzt werden in Verbindung mit lebenserhaltenden Geräten oder mit Verbrauchern, die zu Gefahren für Leib oder Leben von Menschen und Tieren oder zu Gefahren für Sachwerte führen können.

Installation - Vorbereitung

Schalte die Sicherung des Stromkreises deines Lichtschalters in deinem Sicherungskasten ab. Stelle sicher, dass kein Strom fließt, indem du deinen bestehenden Lichtschalter einige Male an- und wieder ausschaltest.



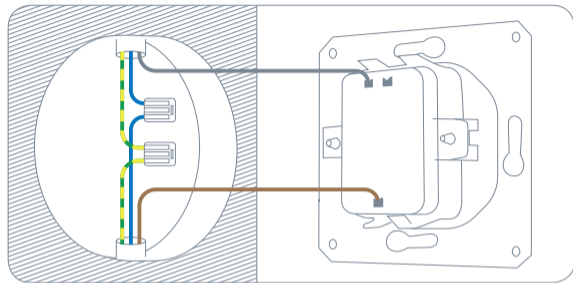
Installation - Räume mit einem Lichtschalter

① Entferne deinen aktuellen Lichtschalter

Löse deinen bestehenden Lichtschalter und ziehe ihn heraus. Beachte die momentane Verdrahtung und mache bei Bedarf ein Foto von dieser. Üblicherweise erkennst du an der Richtung, aus der die Kabel in die Dose geführt sind und an der Beschriftung deines alten Lichtschalters, welche Leitung der stromführende Eingang (**L**) ist und welche Leitung zur Lampe führt.

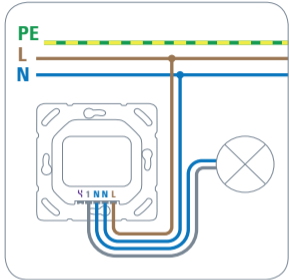


Die Installation von Eve Light Switch kann nur erfolgen, wenn in deiner Dose ein Neutralleiter (N, üblicherweise blau) vorhanden ist.



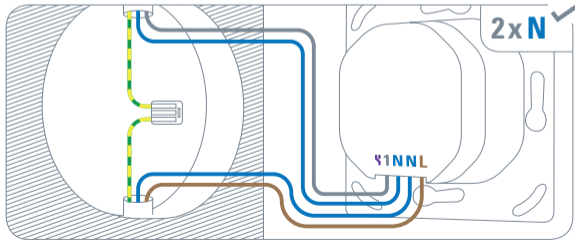
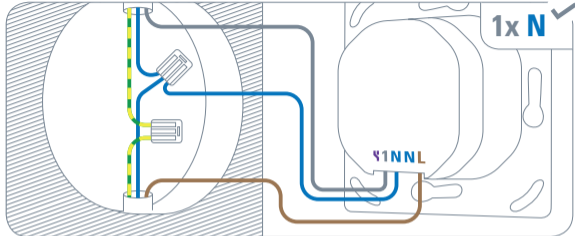
Merke dir, welche Leitung mit dem Eingang deines alten Lichtschalters (**L**) verbunden ist, etwa durch Markierung mit einem Klebeband. Löse dann die bestehende Verdrahtung und entferne deinen alten Lichtschalter.

② SchlieÙe Eve Light Switch an



Eve Light Switch benötigt keine Verbindung zu Schutzleiter / Erdung (PE, üblicherweise grün/gelb).

- **1:** Ausgang (Lampe)
- **N:** Neutralleiter
Eve Light Switch benötigt den Anschluss eines Neutralleiters. Falls kein Neutralleiter in der Dose vorhanden ist, kann Eve Light Switch an dieser Stelle nicht eingesetzt werden.
- **L:** Außenleiter / Phase (stromführende Leitung)
Wenn du dir nicht sicher bist, welche Leitung stromführend und welche mit der Lampe verbunden ist, probiere einfach eine Möglichkeit aus. Ein Vertauschen des Eingangs (**L**) und Ausgangs (**1**) kann Eve Light Switch nicht beschädigen.



Verwendung von Nebenstellen

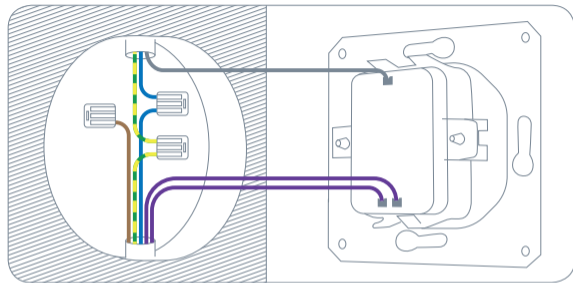
Setze Eve Light Switch in Räumen mit mehreren Lichtschaltern am Ende der Kette, direkt vor der Lampe, ein. Solltest du unsicher über die Belegung deiner Leitungen sein, ziehe eine Fachkraft zu Rate.

1 Entferne deinen aktuellen Lichtschalter

Löse deinen bestehenden Lichtschalter und ziehe ihn heraus. Beachte die momentane Verdrahtung und mache bei Bedarf ein Foto von dieser. Üblicherweise erkennst du an der Richtung, aus der die Kabel in die Dose geführt sind und an der Beschriftung deines alten Lichtschalters, welche Leitungen von einem anderen Lichtschalter kommen und welche Leitung zur Lampe führt.



Die Installation von Eve Light Switch kann nur erfolgen, wenn in deiner Dose ein Neutraleiter (N, üblicherweise blau) vorhanden ist. Eve Light Switch benötigt außerdem eine eigenständige, dauerhaft stromführende Leitung (L, üblicherweise braun).



Merke dir, welche Leitung welche Funktion erfüllt, etwa durch Markierung mit einem Klebeband. Löse dann die bestehende Verdrahtung und entferne deinen alten Lichtschalter.

② Funktionsweise des externen Eingangs

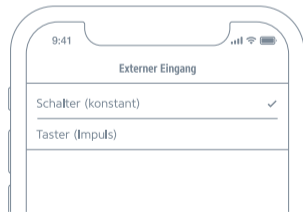
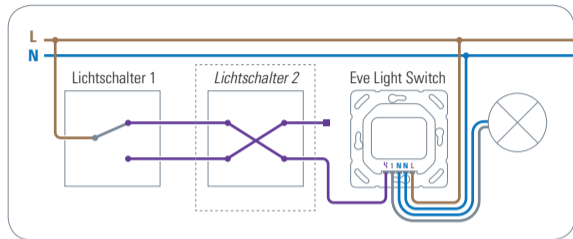
Eve Light Switch bietet einen externen Eingang für Kompatibilität mit einer Vielzahl von Konfigurationen in Räumen mit mehreren Lichtschaltern. Du kannst später in der Eve-App einstellen, ob Eve Light Switch dabei auf kurze Impulse (Taster) oder konstante Änderungen (Schalter) an diesem Eingang reagieren soll. Bei jeder Veränderung wird dabei deine Lampe geschaltet.

Unabhängig von vorgelagerten Schaltungen musst du nur eines beachten: Bei Betätigen einer deiner anderen, traditionellen Taster bzw. Schalter sollte auf der mit dem externen Eingang verbundenen Leitung ein Stromimpuls (Taster) bzw. eine Veränderung des anliegenden Stroms (Schalter) stattfinden. Eve Light Switch übernimmt dann das Schalten deiner Lampe.



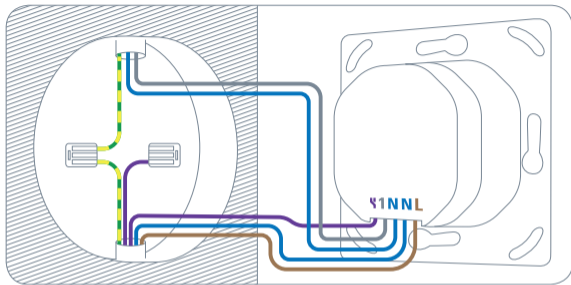
Da die ungenutzte Leitung weiterhin Strom führen kann, stelle bitte sicher, dass diese hinreichend isoliert in der Unterputzdose verstaut wird, etwa unter Zuhilfenahme einer Klemme.

Da Eve Light Switch bei jeder Veränderung des Stromes am externen Eingang reagiert, benötigst du bei einer bestehenden Wechsel- oder Kreuzschaltung nur eine der ankommenden Leitungen (diese führen bei Betätigung eines vorgelagerten Lichtschalters abwechselnd Strom).



3 SchlieÙe Eve Light Switch an

- **⚡**: Externer Eingang (weiterer Lichtschalter)
- **N**: Neutraleiter
Eve Light Switch benötigt den Anschluss eines Neutraleiters. Der zweite Anschluss kann optional zum Durchschleifen des Neutraleiters für eine verbundene Lampe verwendet werden und eine entsprechende Klemme ersetzen. Falls kein Neutraleiter in der Dose vorhanden ist, kann Eve Light Switch an dieser Stelle nicht eingesetzt werden.
- **1**: Ausgang (Lampe)
- **L**: Außenleiter / Phase (stromführende Leitung)
Eve Light Switch benötigt eine eigenständige, dauerhaft stromführende Leitung. Wenn du dir nicht sicher bist, welche Leitung stromführend und welche mit der Lampe verbunden ist, probiere einfach eine Möglichkeit aus. Ein Vertauschen des Eingangs (**L**) und Ausgangs (**1**) kann Eve Light Switch nicht beschädigen.



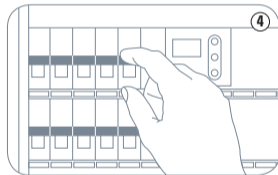
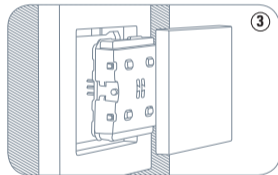
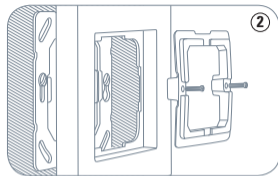
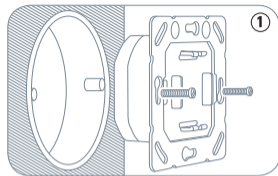
Eve Light Switch benötigt keine Verbindung zu Schutzleiter / Erdung (PE, üblicherweise grün/gelb).

Montage

- 1 Setze die Leistungseinheit in die Unterputzdose und befestige diese mit den mitgelieferten Schrauben (3,2 x 25 mm).
- 2 Platziere den mitgelieferten oder deinen vorherigen Rahmen auf der Leistungseinheit und befestige den Fixierungsrahmen mit den mitgelieferten Schrauben.
- 3 Stecke die Schalteinheit ein und drücke abschließend die Schalterplatte auf diese.
- 4 Schalte die Sicherung des Stromkreises deines Lichtschalters in deinem Sicherungskasten wieder ein. Deine Lampe sollte sich nun durch Betätigen von Eve Light Switch ein- und ausschalten lassen.



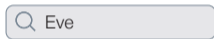
Sollte deine Lampe nicht reagieren, können die Leitungen des Eingangs (L) und Ausgangs (1) vertauscht sein. Beachte die Hinweise zur Demontage von Eve Light Switch und tausche den Anschluss dieser Leitungen, um fortzufahren.



Einrichtung

- Lade die Eve-App aus dem App Store herunter.
- Öffne die Eve-App und tippe auf Zubehör hinzufügen. Eve wird dich nun durch den Installationsprozess leiten.

Wenn du Eve bereits zuvor eingerichtet hast, öffne die Eve-Einstellungen und füge Eve Light Switch hinzu.



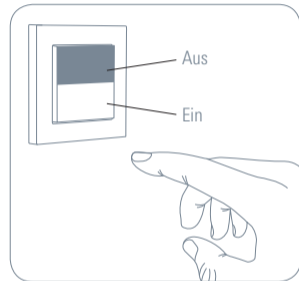
Nutze zum Hinzufügen von Eve Light Switch den HomeKit-Code auf der Rückseite dieser Anleitung.

Viel Spaß

Schalte deine Lampe über die App oder mit Siri.



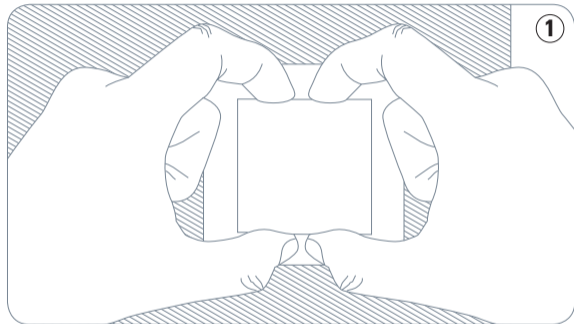
Du kannst deine Lampe auch direkt mit Eve Light Switch schalten.



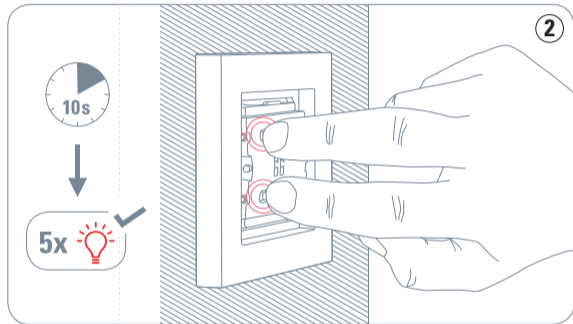
Solltest du Eve Light Switch umgekehrt montiert haben, kannst du die Belegung für das Ein- und Ausschalten in den Geräteeinstellungen ändern.

Zurücksetzen

- ① Entferne die Schalterplatte, indem du mittig von beiden Seiten gleichmäßig daran ziehst.

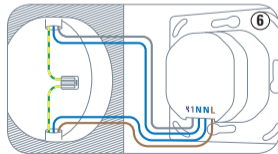
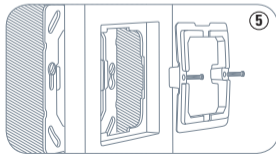
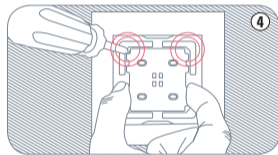
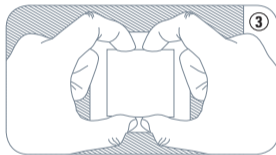
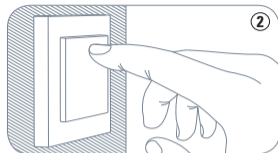
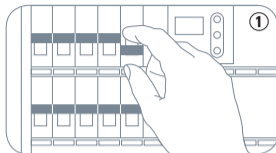


- ② Drücke gleichzeitig die beiden linken Taster für 10 Sekunden.



Demontage

- 1 Schalte die Sicherung des Stromkreises deines Lichtschalters in deinem Sicherungskasten ab.
- 2 Stelle sicher, dass kein Strom fließt, indem du an Eve Light Switch einige Male an- und wieder ausschaltest.
- 3 Entferne die Schalterplatte, indem du mittig von beiden Seiten gleichmäßig daran ziehst.
- 4 Entferne die Schalteinheit, indem du mit einem Schraubenzieher reihum an den Ecken ansetzt und diese gleichmäßig heraushebelst.
- 5 Löse die Schrauben, entferne die Fixiereinheit und ziehe den Rahmen ab.
- 6 Du kannst nun die Leistungseinheit aus deiner Unterputzdose entfernen und die Leitungen lösen.



Videoanleitung



www.evehome.com/lightswitch-video

Bewahre deinen HomeKit-Code an einem sicheren Platz auf. Du benötigst ihn, um Eve zu deinem Zuhause hinzuzufügen. Niemand außer dir kennt diesen Code.

Dieses Gerät entspricht den grundlegenden Anforderungen und anderen relevanten Bestimmungen der Richtlinie 2014/53/EC. Die Konformitätserklärung steht unter www.evehome.com/doc zum Download zur Verfügung.

Product: 10EBC1701 • Model: 20EBC1701 • Part: 51EBC1701