

Dětské elektrické auto Audi Q8



Uživatelský manuál

!Produkt můžete používat pouze po prostudování tohoto manuálu!

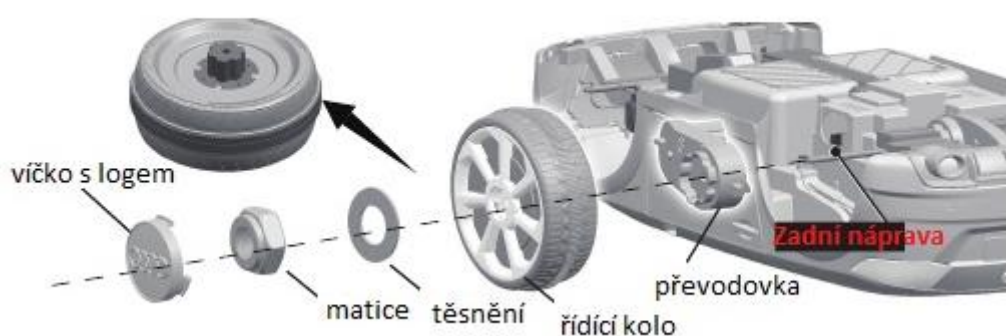
Děkujeme Vám, že jste si zakoupili náš produkt. Jedná se o vysoce inovativní elektrický pojízdný produkt. Není určeno pro děti do 3 let.

VAROVÁNÍ! Před používáním produktu se přesvědčte, že jste si řádně přečetl tento manuál a porozuměl instrukcím v něm obsaženým k používání tohoto produktu. Před použitím se důkladně seznamte se všemi funkcemi a se způsobem ovládání přístroje, díky čemuž se vyhnete pádům a dalším nepříjemnostem atd. Uživatelský manuál se zmiňuje o všech pokynech a instrukcích, uživatel je povinen důkladně si je přečíst a řídit se jimi. Tento produkt není dopravním prostředkem a musí být používán pod dohledem dospělých osob. Naše společnost není zodpovědná za jakékoliv následky, které mohou být výsledkem špatného zacházení s tímto produktem. Pro další informace, nebo v případě doplňujících dotazů nás prosím kontaktujte. Při zjištění jakékoliv závady či podezření na závadu, je zákazník povinen tuto závadu okamžitě nahlásit prodejci, který se postará o případnou reklamaci. Je přísně zakázáno produkt po zjištění závady či při podezření na závadu dále používat a pokoušet se demontovat. Nabíjejte koloběžku pouze originální nabíječkou.

Je zakázáno používat:

- bez dohledu dospělé zodpovědné osoby,
- bez důkladného prostudování manuálu,
- po požití alkoholu či návykových a halucinogenních látek,
- bez ochranných pomůcek a pevného obutí,
- v dopravních prostředcích,
- k prudkému zatáčení ve vysoké rychlosti, jezděte takovou rychlostí, která odpovídá Vaším dovednostem,
- hýbat se prudce či provádět jakoukoliv jinou činnost, která by mohla vést ke snížení pozornosti při řízení
- v nepříznivém počasí, za deštivých dnů či dokonce ve sněhu. Uživatel je povinen zabránit jakémukoliv kontaktu s vlhkostí a kapalinou v jakémkoliv skupenství,
- na mokřím, kluzkém, namrzlém, zabahněném, zasněženém, kamenitým či písečném povrchu,
- na hrubém, hrbolatém či jinak nerovném povrchu, vyhněte se veškerým překážkám,
- v blízkosti hořlavín, ohně či látek, které mohou dát lehce za vznik otevřenému ohni,
- pokud Vaše váha neodpovídá intervalu stanovenému v tomto manuálu,
- pro převoz více než jedné osoby,
- pro převoz zvířat a různých zařízení.

V případě, že nesouhlasíte s instrukcemi uvedenými v tomto manuálu, produkt nepoužívejte.



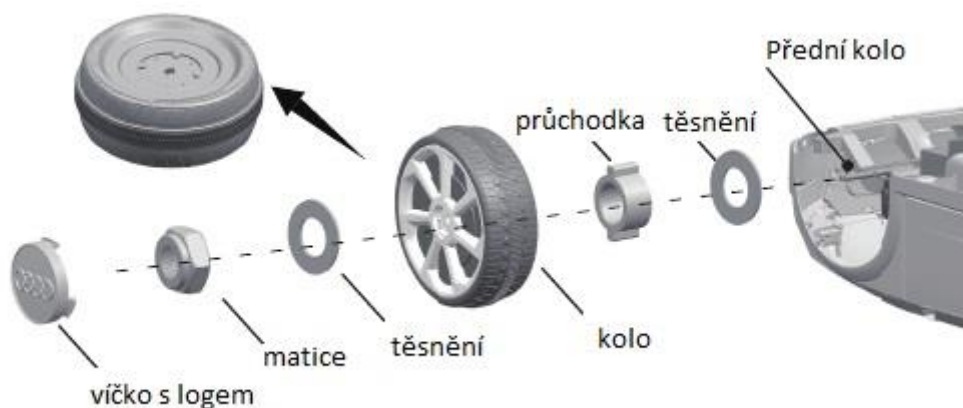
**SESTAVENÍ AUTÍČKA –
MONTÁŽ KOL**

Otočte karoserii směrem dolů.

1. Převodovku nasuňte na zadní nápravu. Převodovka označená písmenem „R“ by měla být přizpůsobena pravé straně karoserie vozidla;
2. Posuňte řídicí kolo na zadní nápravu. A udržujte jízdní kolo v kontaktu s převodovkou.
3. Těsnění Ø10 nasuňte na zadní nápravu.

4. Utáhněte pojistnou matici na konec zadní nápravy klíčem.
5. Nasadte víčko s logem na kola.

1. Nasuňte těsnění Ø10 na přední nápravu.
2. Zasuňte průchodku do otvoru ve středu kola.
3. Nasadte kolo na zadní nápravu.
4. Nasuňte těsnění Ø10 na přední nápravu.
5. Utáhněte pojistnou matici na konec přední nápravy klíčem.
6. „Připevněte“ víčko kola na kolo.



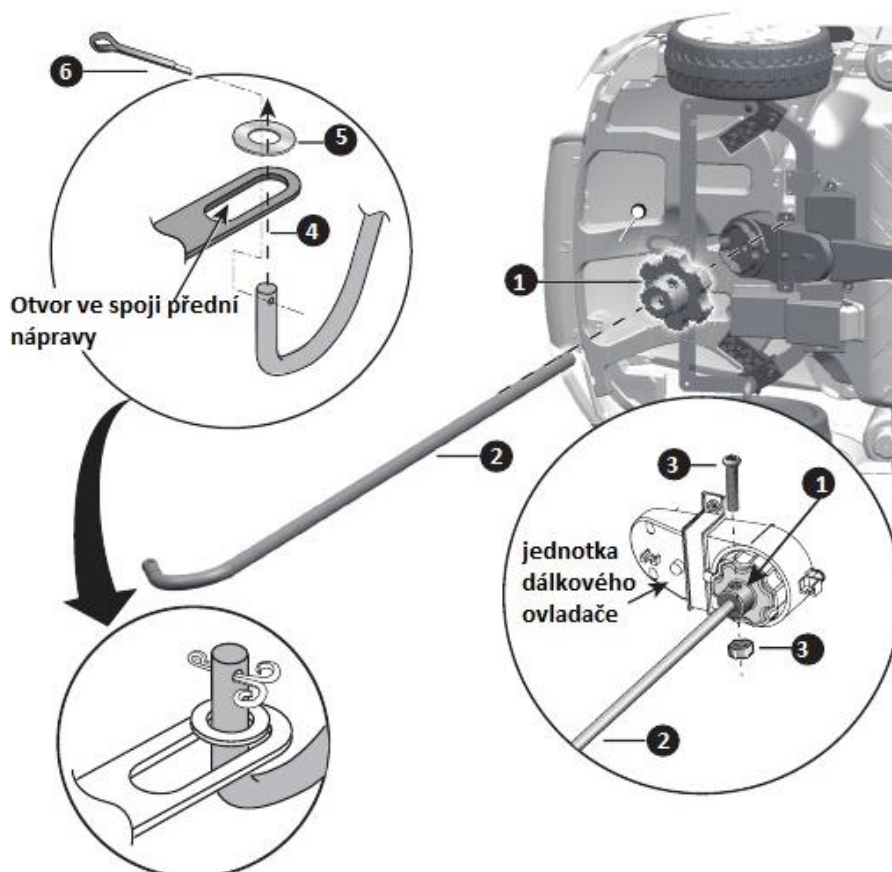
SESTAVENÍ AUTÍČKA – ŘÍDICÍ JEDNOTKA, ZAPOJENÍ JEDNOTKY DÁLKOVÉHO OVLADAČE

Otočte karosérii na bok.

Šroubovákem vyšroubujte šroub M5x22 a matici Ø5 z jednotky dálkového ovládání.

1. Připojte jednotku dálkového ovladače k převodovce
2. Zasuňte rovný konec tyče řízení nahoru otvorem v jednotce dálkového ovladače, otvorem v převodovce ze spodní strany a ven přes otvor v přístrojové desce.

3. Vyrovnajte otvory jednotce dálkového ovládání a otvor v tyči řízení, utáhněte šroub M5x22 a matici Ø5 zpět na stejné místo.
4. Zasuňte ohnutý konec tyče řízení otvorem v přední nápravě.
5. Na ohnutý konec tyče řízení namontujte těsnění Ø10.
6. Do otvoru v tyči řízení vložte kolíček, ohněte konce pomocí dlouhých kleští (nejsou součástí balení).



SESTAVENÍ AUTÍČKA – VOLANT

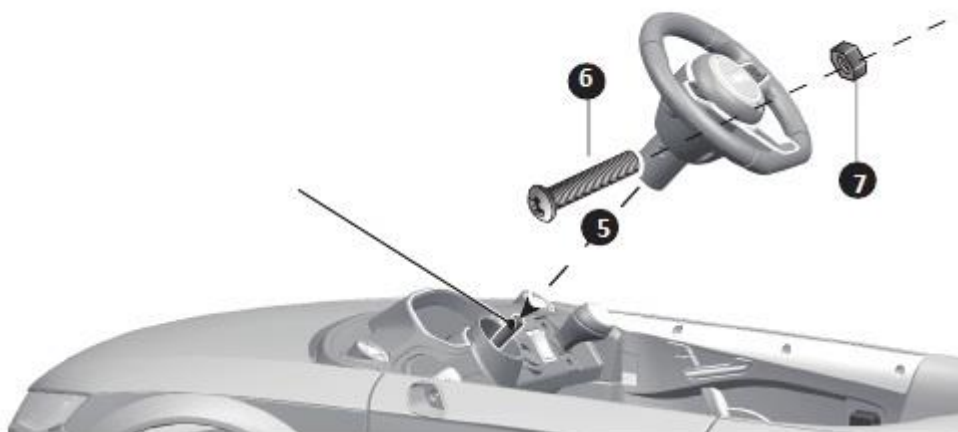
Do volantu je nutné vložit baterie AA.

1. Pomocí šroubováku sejměte šroubek na krytu akumulátoru ve středu volantu.
2. Sejměte kryt baterie z horní části prostoru pro baterie.
3. Vložte dvě baterie AA do správné polaridy.
4. Umístěte kryt baterie na bateriový prostor a upevněte šroubem, který jste odstranili v prvním kroku.



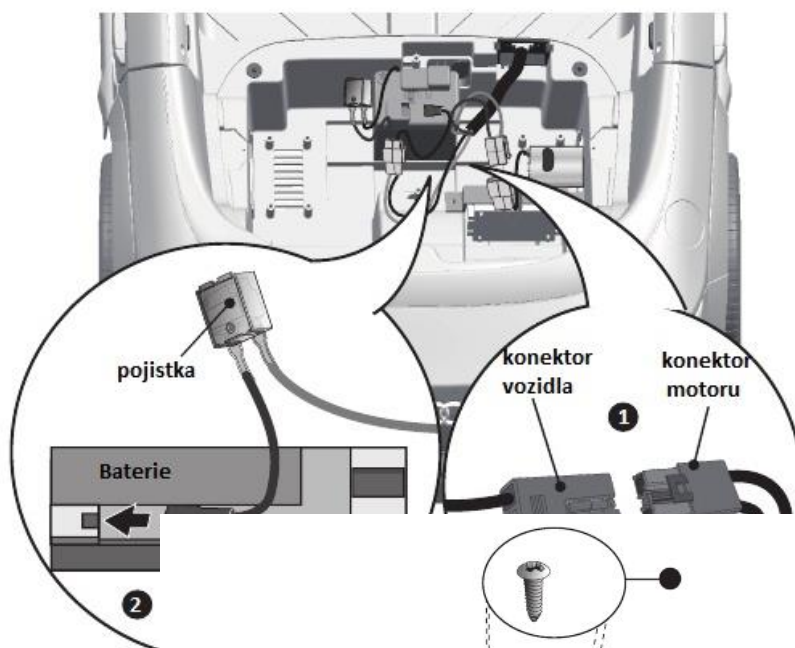
Vyšroubujte šroub M5x35 a matici Ø5 z volantu.

5. Umístěte volant nad tyč řízení, vyčnívající uprostřed základny volantu.
6. Vyrovnajte otvory na obou stranách volantu s otvory na konci tyče řízení.
7. Upevněte matici na opačném konci šroubu, abyste zajistili volant na tyč řízení.



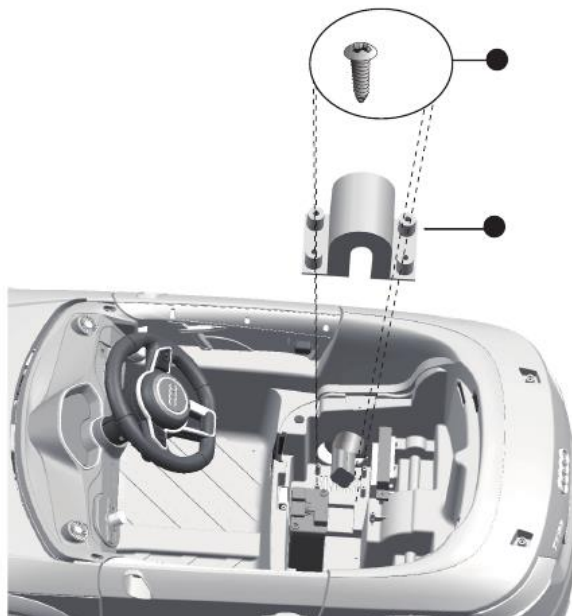
SESTAVENÍ AUTÍČKA – ZDROJ NAPÁJENÍ

1. Zapojte konektor vozidla do konektoru motoru, jak je uvedeno na obrázku. Na druhé straně zopakujte.
2. Zasuňte červený konektor pojistky do svorky na baterii



SESTAVENÍ AUTÍČKA – KRYT MOTORU

1. Nasadte kryt motoru na motor.
2. Utáhněte čtyři šrouby s plochou hlavou Ø4x12 a zajistěte je. Opakujte výše uvedené kroky pro druhý kryt motoru.



Finálními činnostmi při sestavení autíčka jsou: Přimontování sedačky (sedačku umístěte a zaklapněte, utáhněte dvěma šrouby M15X16), zaklapnutí čelního skla, zpětná zrcátka, zadní spojler.

POPIS PALUBNÍ DESKY

1. Spínač napájení: Zapíná a vypíná vozidlo.

2. Přepínač vpřed / vzad: Změní směr, kterým se vozidlo pohybuje dopředu

zvrátit.
Chcete-li vůz posunout dopředu, přepněte přepínač do polohy „forward“.

Chcete-li vůz přesunout dozadu, přepněte přepínač do polohy „reverse“.

3. Tlačítka zvuků (pokud je součástí): Stiskněte pro přehrávání zvuků.

4. Ovladač hlasitosti (pokud je součástí): Pro zvýšení hlasitosti otočte knoflíkem doprava; Pro snížení hlasitosti otočte knoflíkem proti směru hodinových ručiček.

5. Nožní pedál: Aplikuje na vozidlo výkon (rychlost).

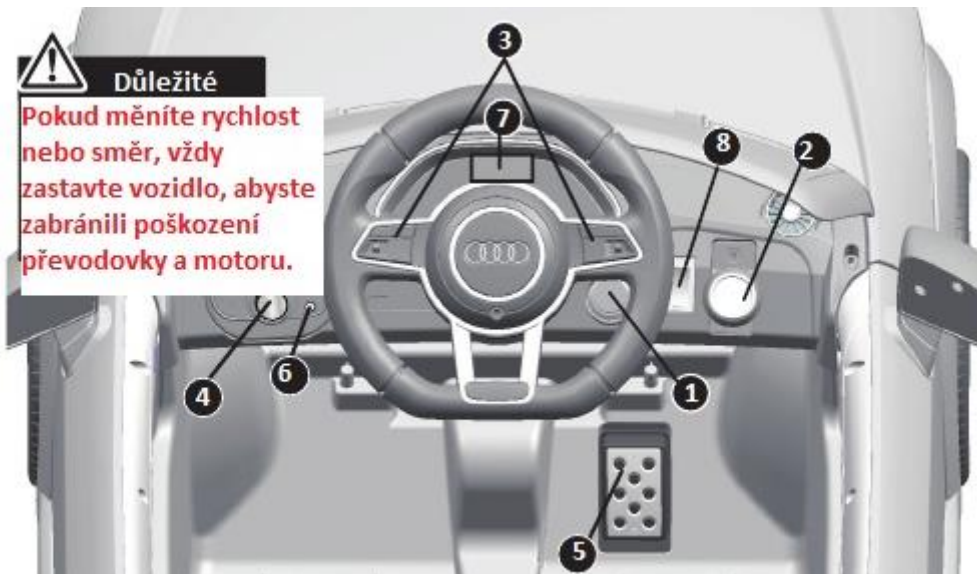
Pro pohyb vozu stiskněte pedál dolů.

Chcete-li brzdít nebo zpomalit, uvolněte tlak z pedálu.

6. Podpora vstupů (pokud je součástí): Umožňuje přehrávání zvuku z přenosného hudebního přehrávače nebo telefonu prostřednictvím reproduktorů vozidla.

7. Digitální voltmeter.

8. Spínač vysoké / nízké rychlosti (pokud je součástí): Spínač ovládá vozidlo, aby se pohyboval vpřed v nízkých nebo vysokých rychlostech.



BATERIE

Dobíjejte baterii pouze originálním adaptérem. Dobíjejte pouze vypnuté zařízení. Naše společnost nenesे odpovědnost za poškození baterie v důsledku používání neoriginálního příslušenství od jiných výrobců. Před prvním použitím zařízení, prosíme, dobijte baterii doplna.

Nepoužívejte baterii v následujících případech:

- 1) baterie vydává značné teplo či zápach
- 2) únik jakékoliv substance/tekutiny.

VAROVÁNÍ!

- Je přísně zakázáno, aby jakákoliv jiná firma, soukromník či samotný uživatel, jakkoliv manipuloval s baterií. Nedotýkejte se jakékoliv substance/tekutiny, která vytéká z baterie.
- Po dobití odpojte nabíječku, jinak může být zkrácena životnost baterie.
- Baterie obsahují nebezpečné látky, neotvírejte, nevdechujte, nezkoušejte a nedotýkejte se jakékoliv vnitřní součásti baterie ani do ní nic nevkládejte. Používejte pouze nabíječky dodávané námi. Nepřetěžujte baterie ani je nevystavujte přílišnému vybití. Při nabíjení nikdy adaptér nezakrývejte. Musí být umístěn na volném, vzdušném místě.
- Před uskladněním či uschováním plně dobijte baterii, aby se předešlo úplnému vybití baterie po dobu nepoužívání/uskladnění/uschování. Maximální doba uskladnění bez opětovného nabití je 2 měsíce.
- Pokud je teplota skladovacího či úschovného prostoru nižší než 10 °C, nenabíjejte baterii. Přeneste zařízení do teplejšího prostředí, kde je více než 10 °C a až poté dobijte. Doporučujeme koloběžku přikrýt, aby se nezaprášila a dbejte na to, aby byla koloběžka uložena v teplém, suchém prostředí.
- Zařízení je nezbytně nutné dobíjet pouze v přítomnosti dospělé osoby, a to po celou dobu dobíjení. Je zakázáno produkt nabíjet bez permanentního dohledu.

INSTRUKCE, NUTNÉ KE SPRÁVNÉMU POUŽÍVÁNÍ

- Při uskladnění dbejte na to, aby bylo zařízení uloženo v teplém, suchém prostředí. Neskladujte v prostorách a místech, kde hrozí její přehřátí (přímé slunce, automobil...). Doporučujeme zařízení přikrýt, aby se nezaprášilo.
- Zařízení udržujte čisté a suché. K čištění použijte vlhký hadřík. Vyhněte se kontaktu s vodou/ kapalinou v jakémkoliv skupenství.
- Autíčko se nesmí používat na mokrém, vlhkém, kluzkém nebo sypkém povrchu.
- Je zakázáno zařízení přetěžovat, maximální zatížení je 30 kg.
- Je nutné vždy při užívání brát ohled na své okolí. Před používání výrobku se ujistěte, že před či za vozidlem není žádná překážka.
- Tento vůz má pojistku automatického vynulování, pokud se vozidlo náhle zastaví během jízdy, je způsobeno především přetížením a následným vypnutím pojistky. Poté přerušete provoz přibližně na 8 sekund, aby se zařízení mohlo zregenerovat.

VAROVÁNÍ!

Před každou jízdou zkontrolujte kola, nabití baterie, dotažení všech součástí a celkový stav autíčka. Pokud zjistíte jakýkoliv problém, okamžitě se obraťte na Vašeho prodejce. Nevyměňujte ani neprovádějte jakékoliv úpravy součástek zařízení, které mohou zásadně ovlivnit ovladatelnost a užívání zařízení či dokonce zapříčinit jeho zničení. Jakýmkoliv zásahem do zařízení ztrácíte záruku.

DŮLEŽITÁ UPOZORNĚNÍ

Automobil se nepohybuje/nejde spustit:

1. Pokud je vypínač v poloze OFF (vypnuto).
2. Pokud pojistka nefunguje správně.
3. Pokud není baterie připojena, zkontrolujte červené a černé vodiče.
4. Je-li nabíječka připojena, vozidlo se nezapne. Odpojte nabíječku.
5. Pokud pedálový spínač nefunguje správně.
6. Pokud kola uvíznou a nemohou se pohybovat.

Automobil se pohybuje pomalu:

1. Není-li baterie zcela nabitá.
2. Pokud dojde k problému s koly, např. kola uvízla a nemohou se pohybovat.
3. Pokud hmotnost jezdec překračuje povolené parametry (tj. více než 30 kg).

Před začátkem užívání zařízení si důkladně přečtěte tento manuál a ujistěte se, že jste informacím v něm řádně porozuměli. Pokud nesouhlasíte s instrukcemi a poučeními uvedenými v tomto manuálu, produkt nepoužívejte. Před každou jízdou je nutné zkontrolovat celkový stav zařízení.

Naše společnost neodpovídá za možné újmy, které mohou vzniknout v důsledku nesprávného užívání produktu, které je v rozporu s instrukcemi uvedenými v tomto manuálu.

Uschovejte daňový doklad o nákupu. Tento doklad zároveň slouží jako záruční list. Dovozce zaručuje bezproblémový chod zařízení po dobu 24 měsíců ode dne nákupu při dodržení podmínek uvedených v tomto manuálu.

Půjčí-li majitel zařízení třetí osobě, naše společnost nezodpovídá za újmy, které vzniknou při nedodržení doporučení v tomto manuálu. Jakýmkoliv porušením tohoto manuálu zákazník přebírá veškerou plnou odpovědnost za své jednání. Je zakázáno půjčovat třetím osobám, které důkladně neprostudovaly tento manuál.

TECHNICKÉ PARAMETRY

Název	Parametry
Barva	bílá
Hmotnost	21 kg
Provozní teplota	10–40 °C
Baterie	12 V, 4 500 mAh
Doba nabíjení	8–12 hod
Motor	2 x 35 W
Materiál	plast
Rychlost	3-7 km/h
Doporučený věk jezdce	3–8 let
Maximální hmotnost jezdce	30 kg

Jakékoliv užití obsahu materiálu, včetně jeho převzetí, je bez souhlasu firmy Eljet s.r.o. zapovězeno.

Copyright © Eljet s.r.o.

Všechna práva vyhrazena. Určeno jen pro osobní využití. Bez předchozího písemného souhlasu Eljet s.r.o. je zakázána jakákoli další publikace, přetištění nebo distribuce tohoto materiálu nebo jeho části zveřejněného na stránkách www.kolonozka.cz či www.powerguy.cz

EU PROHLÁŠENÍ O SHODĚ

EU DECLARATION OF CONFORMITY

a) Identifikační údaje o výrobcí, zplnomocněném zástupci:

Obchodní firma: **Eljet s.r.o.**

Registrované sídlo: Kladenská 278/61, 160 00 Praha 6, ČR
IČO: 01504134

b) Identifikační údaje o výrobcí:

Obchodní firma: **Eljet s.r.o.**

Sídlo: **Kladenská 278/61, 160 00 Praha 6, ČR**

c) Popis výrobku:

Název: Dětská vozítka

Model:

Audi TT RS ; BMW MINI Hatch ; BMW i8 Concept ; BMW i8 Coupe ; Bentley EXP ; Audi Q7 ; Audi Q8 ; Maserati Alfieri ; Tesla Design ; Bentley EXP 12 ; Bentley EXP ; Audi R8 Spyder ; BMW X6M ; BMW 6GT ; BMW S1000 RR ; POLICE ; Benz G63

Modifikace: JE168

d) Odkaz na specifikace a právní předpisy a harmonizované normy:

směrnice Evropského parlamentu a Rady č.2014/53/EU týkající se dodávání rádiových zařízení na trh.

Nařízení vlády č. 118/2016 Sb., o posuzování shody elektrických zařízení určených pro používání v určitých mezích napětí při jejich dodávání na trh (Směrnice 2014/35/EU). Nařízení vlády č. 117/2016, které je ekvivalentní směrnici Rady 2014/30/EU, nařízení vlády č. 176/2008 Sb. ve znění nařízení vlády č. 170/2011 Sb., které je ekvivalentní směrnici rady č. 2006/42/ES ve znění směrnice rady 2009/127/ES a 2012/32/EU, nařízení vlády č. 481/2012 Sb. které je ekvivalentní směrnici rady č. 2011/65/EU, nařízení vlády č. 426/2016 Sb. které je ekvivalentní směrnici rady č. 2014/53EU, ČSN EN ISO 12100, ČSN EN 60950-1 ed. 2, ČSN EN 61000-6-3 ed. 2, ČSN EN 55014-1 ed. 3, ČSN EN ISO 13849-1

e) Popis a určení funkce výrobku:

Dětská vozítka jsou poháněny dvěma elektromotory napájenými z baterie 12V. Součástí dětských vozítek je nabíječka (12V1000 Ma). Modifikace se liší některými technickými parametry, designem. Konstrukční princip i použité prvky jsou shodné.

Dvojčíslí roku, v němž byl stanovený výrobek opatřen označením CE: 16

Toto EU prohlášení o shodě vydal na vlastní odpovědnost výrobce – zplnomocněný zástupce.

Tomáš Brepta, jednatel

V Praze

dňa 1.10.2018

Podpis.....

Eljet s.r.o.
Kladenská 278/61
160 00 Praha 6
IČ: 01504134, DIČ: CZ01504134

Detské elektrické auto

Audi Q8



Užívateľský manuál

! Produkt môžete používať iba po dôkladnom preštudovaní celého manuálu!

Ďakujeme Vám, že ste si zakúpili náš produkt. Jedná sa o vysoko inovatívny elektrický pojazdný produkt.

VAROVANIE!

Pred používaním produktu sa presvedčte, že ste si riadne prečítali tento manuál a porozumeli inštrukciám v ňom obsiahnutým. Dôkladne sa oboznámte so všetkými funkciami a so spôsobom ovládania prístroja na bezpečné používanie a údržbe. Užívateľský manuál sa zmieňuje o všetkých usmerneniach a inštrukciách, užívateľ je povinný dôkladne si ich prečítať a riadiť sa nimi. Naša spoločnosť nie je zodpovedná za akékoľvek škody či prípadnej ujmy, ktoré môžu byť výsledkom zlého zaobchádzania s produktom, ktoré je v rozpore s týmto manuálom. Pre ďalšie informácie, alebo v prípade doplňujúcich otázok, nás prosím kontaktujte. Pri zistení akejkoľvek závady či podozrenie na závadu je zákazník povinný túto závadu okamžite nahlásiť predajcovi, ktorý sa postará o prípadnú reklamáciu. Je prísne zakázané produkt po zistení závady či pri podozrení na závadu ďalej používať a pokúšať sa demontovať. Nabíjajte produkt len originálnou nabíjačkou.

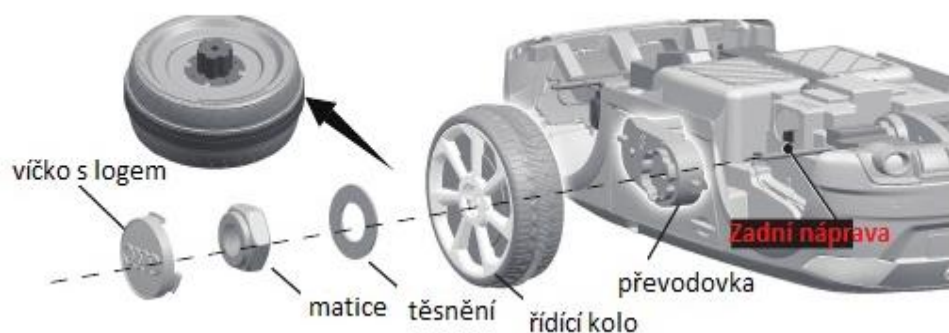
VAROVANIE!

Je zakázané produkt používať:

- bez dozoru dospeléj zodpovednej osoby,
- bez dôkladného preštudovania manuálu,
- po požití alkoholu či návykových a halucinogénnych látok,
- bez použitia ochranných pomôcok a pevné obuvi,
- na vozovkách a verejných komunikáciách, v blízkosti automobilov či iného nebezpečenstva,
- v dopravných prostriedkoch,
- k prudkému zatáčaniu vo vysokej rýchlosti, jazdíte takou rýchlosťou, ktorá zodpovedá Vaším zručnostiam,
- hýbať sa prudko či vykonávať akúkoľvek inú činnosť, ktorá by mohla viesť k zníženiu pozornosti pri riadení,
- v nepriaznivom počasí, za daždivých dní či dokonca v snehu. Užívateľ je povinný zabrániť akémukoľvek kontaktu s vlhkosťou a kvapalinou v akomkoľvek skupenstve,
- na mokrom, klzkom, namrznutom, zabahnenom, zasneženom, kamenistom či piesočnom povrchu, na hrubom, hrboľatom či inak nerovnom povrchu, vyhnite sa všetkým prekážkam,
- v blízkosti horľavín, ohňa či látok, ktoré môžu dať ľahko za vznik otvorenému ohňu,
- pokiaľ Vaša váha neodpovedá intervalu stanovenému v tomto manuálu,
- pro prevoz více než jedné osoby,
- pro prevoz zvířat a různých zařízení.

V prípade, že nesúhlasíte s inštrukciami uvedenými v tomto manuáli, produkt nepoužívajte.

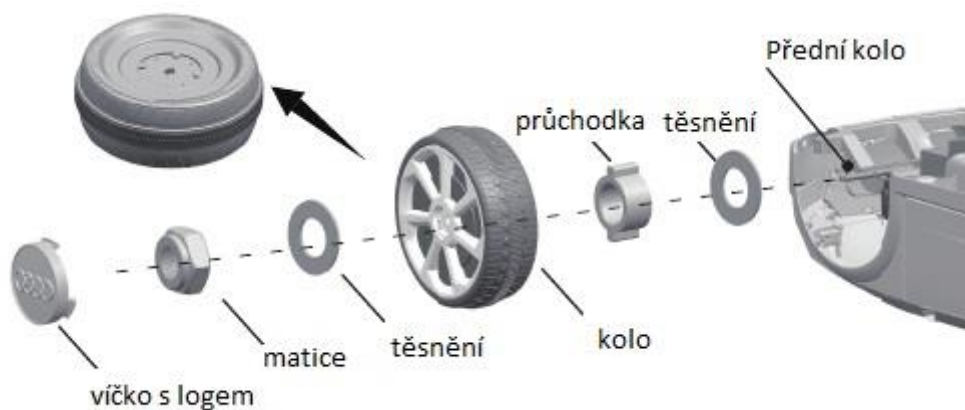
ZOSTAVENIE AUTÍČKA – MONTÁŽ KOLIES



Otočte karosériu smerom nadol.

1. Prevodovku nasuňte na zadnú nápravu. Prevodovka označená písmenom "R" by mala byť prispôbena pravej strane karosérie vozidla;
2. Posuňte riadiace koleso na zadnú nápravu. A udržujte bicykel v kontakte s prevodovkou.
3. Tesnenie $\varnothing 10$ nasuňte na zadnú nápravu.
4. Uťahnite poistnú maticu na koniec zadnej nápravy kľúčom.
5. Nasadte viečko s logom na kolesá.

1. Nasuňte tesnenie $\varnothing 10$ na prednú nápravu.
2. Zasuňte priechodku do otvoru v strede kolesa.
3. Nasadte koleso na zadnú nápravu.
4. Nasuňte tesnenie $\varnothing 10$ na prednú nápravu.
5. Uťahnite poistnú maticu na koniec prednej nápravy kľúčom.
6. Pripevnite viečko kolesá na koleso.

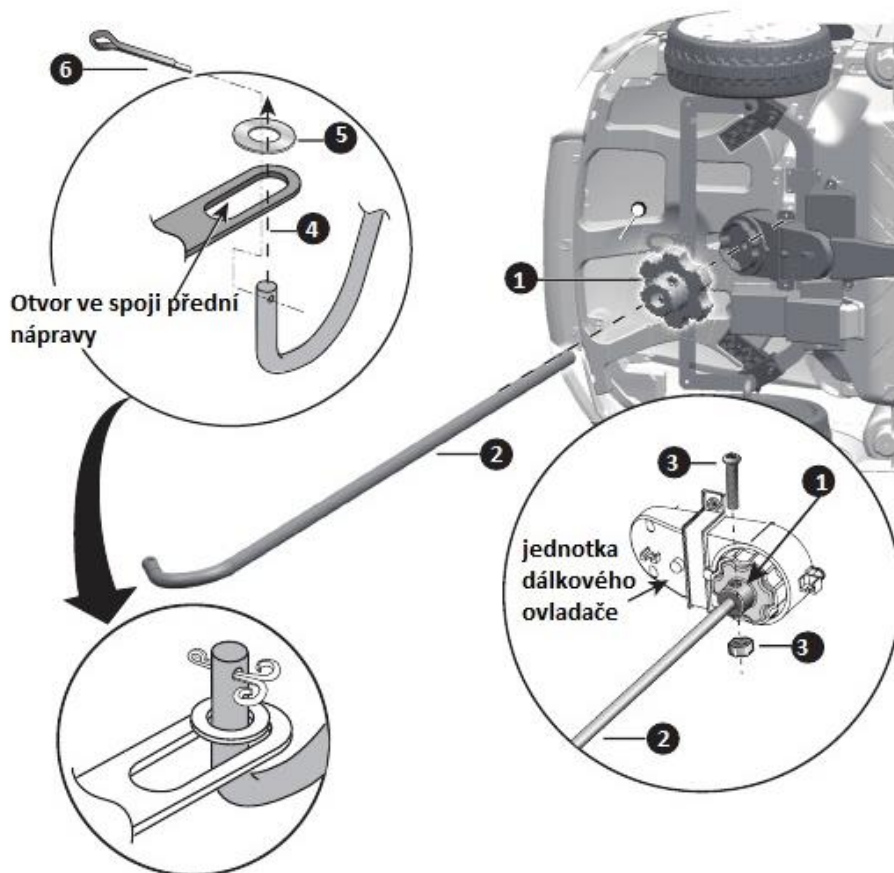


ZOSTAVENIE AUTÍČKA – RIADIACA JEDNOTKA, ZAPOJENIE JEDNOTKY DALKOVÉHO OVLADANIE

Otočte karosériu na bok.

Skrutkovačom vyskrutkujte skrutku M5x22 a maticu Ø5 z jednotky diaľkového ovládania.

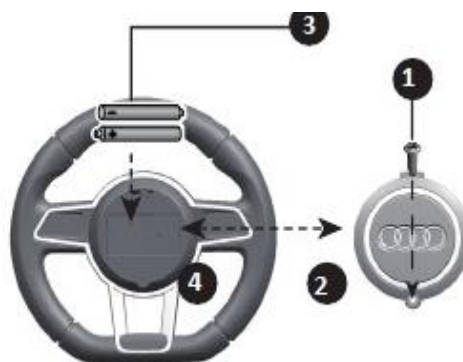
1. Pripojte jednotku diaľkového ovládača k prevodovke.
2. Zasuňte rovný koniec tyče riadenia nahor otvorom v jednotke diaľkového ovládača, otvorom v prevodovke zo spodnej strany a von cez otvor v prístrojovej doske.
3. Vyrovnajte otvory v jednotke diaľkového ovládania a otvor v tyči riadenia, utiahnite skrutku M5x22 a maticu Ø5 naskrutkujte späť na rovnaké miesto.
4. Zasuňte ohnutý koniec tyče riadenia otvorom v prednej náprave.
5. Na ohnutý koniec tyče riadenia namontujte tesnenie Ø10.
6. Do otvoru v tyči riadenia vložte štípec, ohnite konce pomocou dlhých klieští (nie sú súčasťou balenia).



ZOSTAVENIE AUTÍČKA – VOLANT

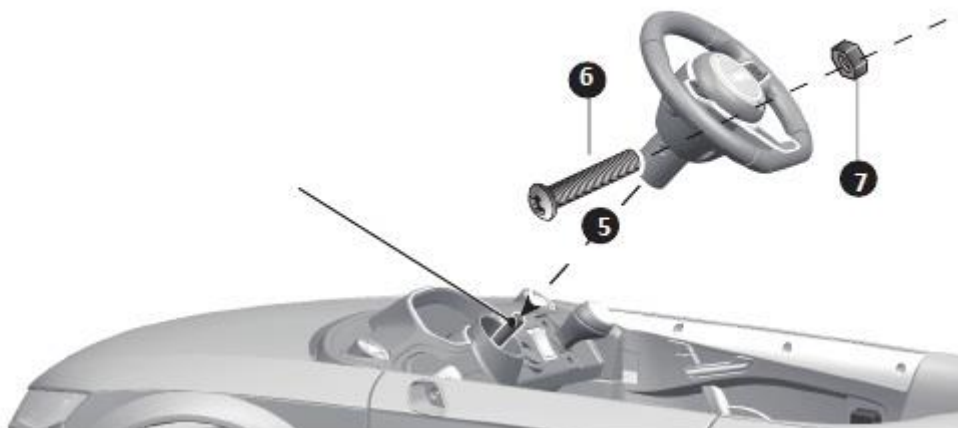
Do volantu je nutné vložiť batérie AA.

1. Pomocou skrutkovača odstráňte skrutku na kryte akumulátorov v strede volantu.
2. Odstráňte kryt batérie z hornej časti priestoru pre batérie.
3. Vložte dve batérie AA do správnej polarizácie.
4. Umiestnite kryt batérie na batériový priestor a upevnite skrutkou, ktorú ste odstránili v prvom kroku.



Odstráňte skrutku M5x35 a maticu Ø5 z volantu.

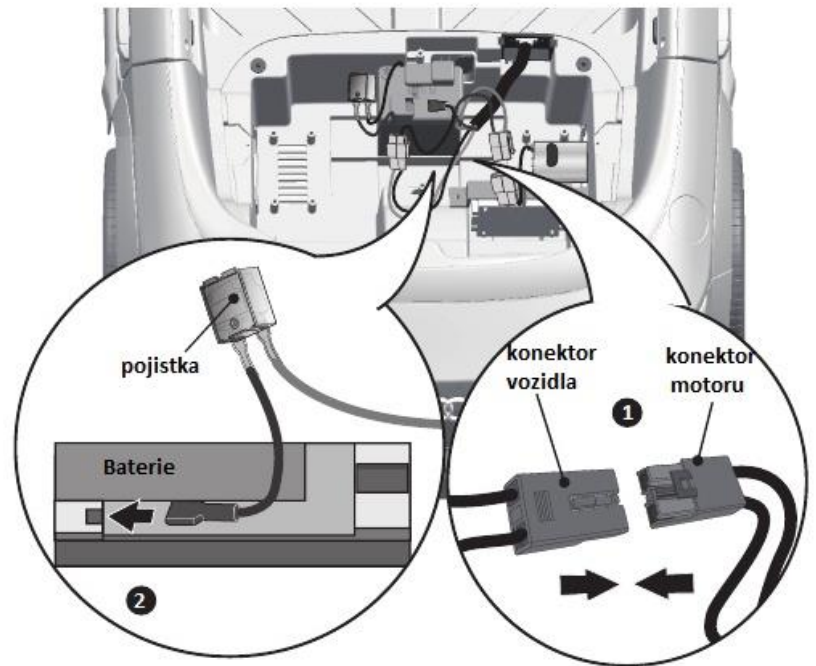
5. Umiestnite volant nad tyč riadenia, vyčnievajúce uprostred základne volantu.
6. Vyrovnajte otvory na oboch stranách volantu s otvormi na konci tyče riadenia.
7. Upevnite maticu na opačnom konci skrutky, aby



ste zaistili volant na tyč riadenia.

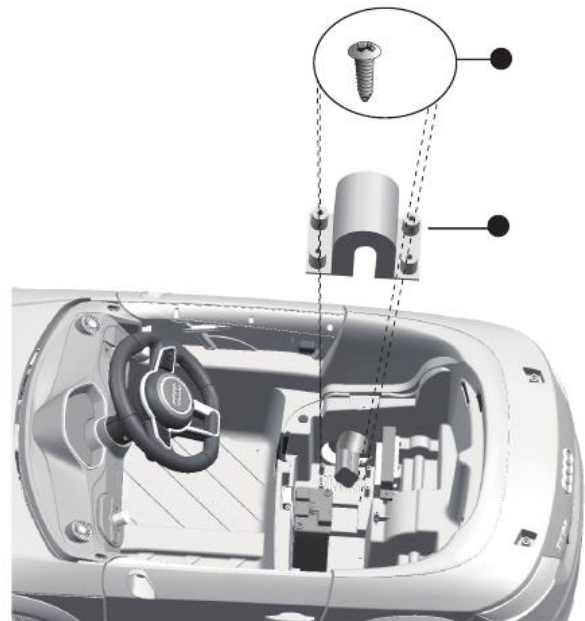
ZOSTAVENIE AUTÍČKA – ZDROJ NAPÁJANIA

1. Zapojte konektor vozidlá do konektora motora, ako je uvedené na obrázku. Na druhej strane zopakujte.
2. Zasuňte červený konektor poistky do svorky na batériu.



ZOSTAVENIE AUTÍČKA – KRYT MOTORA

1. Nasadte kryt motora na motor.
2. Uťahnite štyri skrutky s plochou hlavou $\varnothing 4 \times 12$ a zaistite ich. Opakujte vyššie uvedené kroky pre druhý kryt motora.



Finálnymi činnosťami pri zostavení autíčka sú: primontované sedačky (sedačku umiestnite a zaklapnite, utiahnite dvoma skrutkami M15X16), zaklapanie čelného skla, spätné zrkadlá, zadný spojler.

POPIS PALUBNÍ DESKY

1. Spínač napájanie: Zapína a vypína vozidlo.

2. Prepínač vpred / vzad:

Zmení smer, ktorým sa vozidlo pohybuje dopredu zvrátiť. Ak chcete vozidlo posunúť dopredu, prepnite prepínač do polohy "forward". Ak chcete vozidlo presunúť dozadu, prepnite prepínač do polohy "reverse".

3. Tlačidlá zvukov (ak je súčasťou): Stlačte pre prehrávanie zvukov.

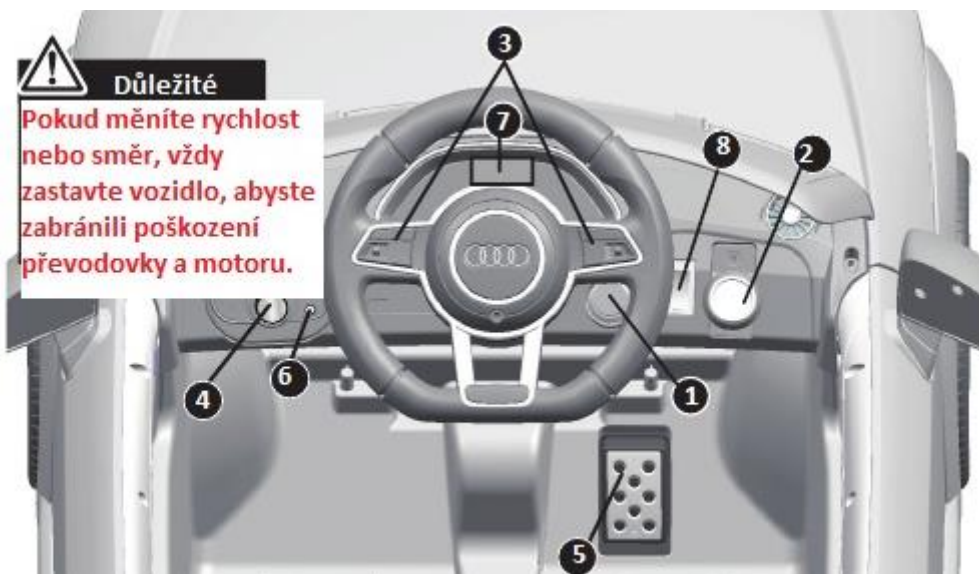
4. Ovládač hlasitosti (ak je súčasťou): Pre zvýšenie hlasitosti otočte gombíkom doprava; Pre zníženie hlasitosti otočte gombíkom proti smeru hodinových ručičiek.

5. Nožný pedál: Aplikuje na vozidlo výkon (rýchlosť). Pre pohyb vozidla stlačte pedál nadol. Ak chcete brzdiť alebo spomaliť, uvoľnite tlak z pedálu.

6. Podpora vstupov (ak je súčasťou): Umožňuje prehrávanie zvuku z prenosného hudobného prehrávača alebo telefónu prostredníctvom reproduktorov vozidla.

7. Digitálny voltmeter.

8. Spínač vysokej/nízkej rýchlosti (ak je súčasťou): Spínač ovláda vozidlo, aby sa pohyboval vpred v nízkych alebo vysokých rýchlostiach.



BATÉRIE

Nabíjajte batériu iba originálnym adaptérom. Dobíjajte iba vypnuté zariadenie. Naša spoločnosť nenesie zodpovednosť za poškodenie batérie v dôsledku používania neoriginálneho príslušenstva od iných výrobcov. Pred prvým použitím zariadenia, prosíme, dobite batériu doplna.

Nepoužívajte batériu v nasledujúcich prípadoch:

- 1) batérie vydáva značné teplo či zápach,
- 2) únik akékoľvek substancie/tekutiny.

VAROVANIE!

- Je prísne zakázané, aby akákoľvek iná firma, súkromník alebo samotný používateľ akokoľvek manipuloval s batériou. Nedotýkajte sa akejkoľvek substancie/tekutiny, ktorá vyteká z batérie.
- Po dobíťi odpojte nabíjačku, inak môže byť skrátená životnosť batérie.
- Batérie obsahujú nebezpečné látky, neotvárajte, nevdychujte a nedotýkajte sa akejkoľvek vnútornej súčasti batérie ani do nej nič nekladajte. Používajte iba nabíjačky dodávané nami. Nepreťažujte batérie

ani ich nevystavujte prílišnému vybitiu. Pri nabíjaní nikdy adaptér nezakrývajte. Musí byť umiestnený na voľnom, vzdušnom mieste.

- Pred uskladnením či uschovaním plne dobite batériu, aby sa predišlo úplnému vybitiu batérie po dobu nepoužívania / uskladnenia / uschovanie. Maximálna doba uskladnenia bez opätovného nabitie je 2 mesiace.
- Ak je teplota skladovacieho či úschovného priestoru nižšia ako 10 ° C, nenabíjajte batériu. Preneste zariadenie do teplejšieho prostredia, kde je viac ako 10 ° C a až potom dobite. Odporúčame kolobežku prikryť, aby sa nezaprášila a dbajte na to, aby bola kolobežka uložená v teplom, suchom prostredí.
- Zariadenie je nevyhnutne nutné dobíjať len v prítomnosti dospelaj osoby, a to po celú dobu dobíjania. Je zakázané produkt nabíjať bez permanentného dohľadu.

INSTRUKCE, NUTNÉ KE SPRÁVNÉMU POUŽÍVÁNÍ

- Pri uskladnení dbajte na to, aby bolo zariadenie uložené v teplom, suchom prostredí. Neskladujte v priestoroch a miestach, kde hrozí prehriatie (priame slnko, automobil ...). Odporúčame zariadenie prikryť, aby sa nezaprášilo
- Zariadenie udržiavajte čisté a suché. Na čistenie použite vlhkú handričku. Vyhnite sa kontaktu s vodou / kvapalinou v akomkoľvek skupenstve..
- Autíčko sa nesmie používať na mokrom, vlhkom, klzkom alebo sypkom povrchu.
- Je zakázané zariadenie preťažovať, maximálne zaťaženie je 30 kg.
- Je nutné vždy pri užívaní brať ohľad na svoje okolie. Pred používanie výrobku sa uistite, že pred alebo za vozidlom nie je žiadna prekážka.
- Tento automobil má poistku automatického vynulovania, ak sa vozidlo náhle zastaví počas jazdy, je spôsobené predovšetkým preťažením a následným vypnutím poistky. Potom prerušte prevádzku približne na 8 sekúnd, aby sa zariadenie mohlo zregenerovať.

VAROVANIE!

Pred každou jazdou skontrolujte kolesá, nabitie batérie, dotiahnutie všetkých súčastí a celkový stav autíčka. Ak zistíte akýkoľvek problém, okamžite sa obráťte na Vášho predajcu. Nevymieňajte ani nerobte akékoľvek úpravy súčiastok zariadení, ktoré môžu zásadne ovplyvniť ovládateľnosť a užívanie zariadenia či dokonca zapríčiniť jeho zničenie. Akýmkoľvek zásahom do zariadenia strácate záruku.

DŮLEŽITÁ UPOZORNĚNÍ

Automobil sa nepohybuje/nejde spustiť:

1. Ak je vypínač v polohe OFF (vypnuté).
2. Ak poistka nefunguje správne.
3. Ak nie je batéria pripojená, skontrolujte červené a čierne vodiče.
4. Ak nabíjačka pripojená, vozidlo sa nezapne. Odpojte nabíjačku.
5. Ak pedálový spínač nefunguje správne.
6. Ak kolesá uviaznu a nemôžu sa pohybovať.

Automobil sa pohybuje pomaly:

1. Ak nie je batéria úplne nabitá.
2. Ak dôjde k problému s kolesami, napr. Kolesá uviazla a nemôžu sa pohybovať.
3. Ak hmotnosť jazdec prekračuje povolené parametre (tj. viac ako 30 kg).

Pred začiatkom užívania zariadenia si dôkladne prečítajte tento manuál a uistite sa, že ste informáciám v ňom riadne porozumeli. Ak nesúhlasíte s inštrukciami a poučeniami uvedenými v tomto manuáli, produkt nepoužívajte. Pred každou jazdou je nutné skontrolovať celkový stav zariadenia.

Naša spoločnosť nezodpovedá za možné ujmy, ktoré môžu vzniknúť v dôsledku nesprávneho užívania produktu, ktoré je v rozpore s inštrukciami uvedenými v tomto manuáli.

Uschovajte daňový doklad o nákupe. Tento doklad zároveň slúži ako záručný list.

Dovozca zaručuje bezproblémový chod zariadenia po dobu 24 mesiacov odo dňa nákupu pri dodržaní podmienok uvedených v tomto manuáli.

Požičia Ak majiteľ zariadenia tretej osobe, naša spoločnosť nezodpovedá za ujmy, ktoré vzniknú pri nedodržaní odporúčaní v tomto manuáli. Akýmkoľvek porušením tohto manuálu zákazník preberá všetku plnú zodpovednosť za svoje konanie. Je zakázané požičiavať tretím osobám, ktoré dôkladne nepreštudoval tento manuál.

TECHNICKÉ PARAMETRE

Název	Parametry
Farba	biela
Hmotnosť	21 kg
Prevádzková teplota	10–40 °C
Batérie	12 V, 4 500 mAh
Doba nabíjania	8–12 hod
Motor	2 x 35 W
Materiál	plast
Rýchlosť	3-7 km/h
Odporúčaný vek jazdca	3–8 let
Maximálna hmotnosť jazdca	30 kg

Akékoľvek použitie obsahu materiálu, vrátane jeho prevzatí, je bez súhlasu firmy Eljet s.r.o. zakázané.

Copyright © Eljet s.r.o.

Všetky práva vyhradené. Určené len pre osobné využitie. Bez predchádzajúceho písomného súhlasu Eljet s.r.o. je zakázaná akákoľvek ďalšia publikácia, prepis alebo distribúcia tohto materiálu alebo jeho časti zverejneného

na stránkach www.kolonozka.cz či www.powerguy.cz

EÚ VYHLÁSENIE O ZHODE

EU DECLARATION OF CONFORMITY

f) **Identifikační údaje o výrobcu, splnomocnenom zástupcu:**

Obchodní firma: **Eljet s.r.o.**

Registrované sídlo: Kladenská 278/61, 160 00 Praha 6, ČR

IČO: 01504134

g) **Identifikační údaje o výrobcu:**

Obchodní firma: **Eljet s.r.o.**

Sídlo: **Kladenská 278/61, 160 00 Praha 6, ČR**

h) **Popis výrobku:**

Názov: Detská vozítka

Model:

Audi TT RS ; BMW MINI Hatch ; BMW i8 Concept ; BMW i8 Coupe ; Bentley EXP ; Audi Q7 ; Audi Q8 ; Maserati Alfieri ; Tesla Design ; Bentley EXP 12 ; Bentley EXP ; Audi R8 Spyder ; BMW X6M ; BMW 6GT ; BMW S1000 RR ; POLICE ; Benz G63

Modifikácie: JE168

i) **Odkaz na špecifikácie a právne predpisy a harmonizované normy:**

smernice Európskeho parlamentu a Rady č.2014/53/EU týkajúci sa dodávania rádiových zariadení na trh.

Nariadenie vlády č. 118/2016 Zb., O posudzovaní zhody elektrického zariadenia určeného na používanie v rámci určitých limitov napätia pri jej sprístupnenia na trhu (Smernica 2014/35 / EÚ). Nariadenie vlády č. 117/2016, ktoré je ekvivalentné smernicu Rady 2014/30 / EÚ, nariadenie vlády č. 176/2008 Zb. v znení nariadenia vlády č. 170/2011 Zb., ktoré je ekvivalentná smernicu rady č. 2006/42 / ES v znení smernice rady 2009/127 / ES a 2012/32 / EÚ, nariadenie vlády č. 481/2012 Zb. ktoré je ekvivalentné smernicu rady č. 2011/65 / EÚ, nariadenie vlády č. 426/2016 Zb. ktoré je ekvivalentné smernicu rady č. 2014 / 53EU, STN EN ISO 12100, STN EN 60950-1 ed. 2, STN EN 61000-6-3 ed. 2, STN EN 55014-1 ed. 3, STN EN ISO 13849-1

j) **Popis a určenie funkcie výrobku:**

Detská vozítka sú poháňané dvoma elektromotory napájanými z batérie 12V. Súčasťou detských vozítek je nabíjačka (12V1000 Ma). Modifikácie sa líšia niektorými technickými parametrami, designom. Konštrukčný princíp i použité prvky sú zhodné.

Dvojcísľo roku, v ktorom bol stanovený výrobok opatren označením CE: 16

Toto vyhlásenie o zhode EÚ vydal na vlastnú zodpovednosť výrobca - splnomocnenec.

Tomáš Brepta, konateľ

Eljet s.r.o.
Kladenská 278/61
160 00 Praha 6
IČ: 01504134, DIČ: CZ01504134

V Praze

dňa 1.10.2018

Podpis.....