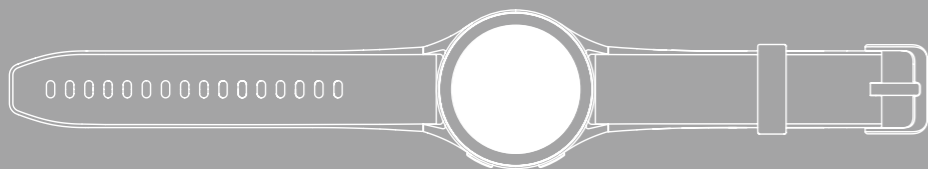


hama

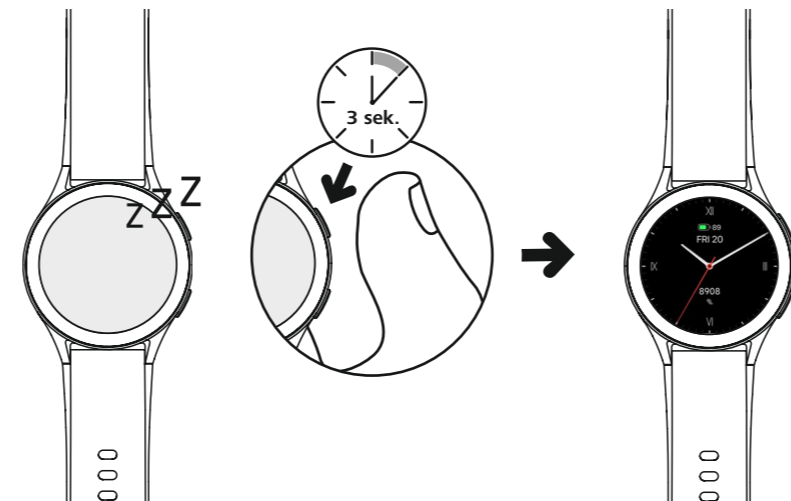
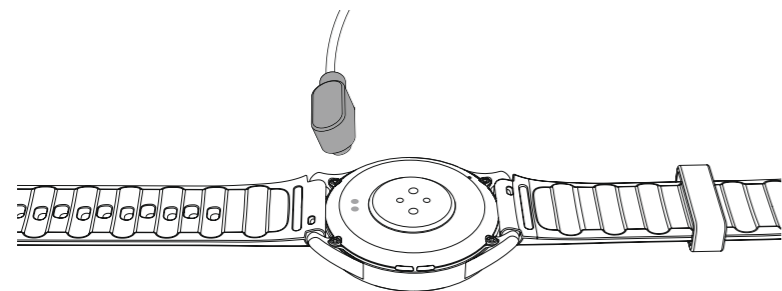
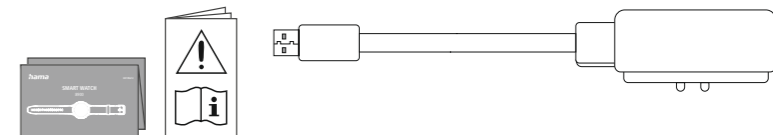
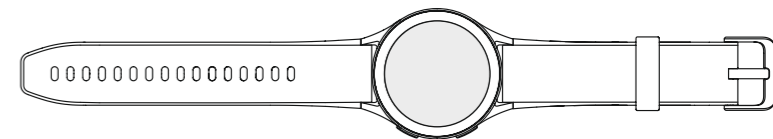
00178612

SMART WATCH

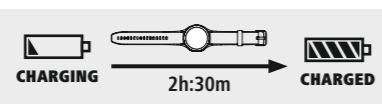
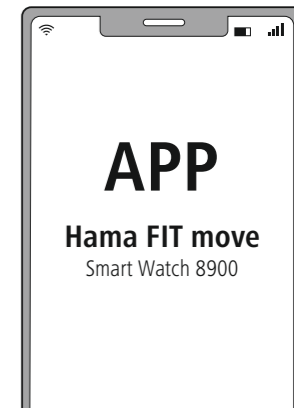
8900

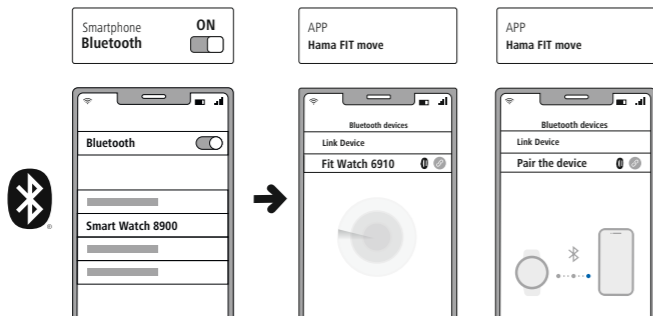


GB Read the warnings and safety instructions on the enclosed note before using the product. **D** Lesen Sie vor der Nutzung des Produktes die Warn- und Sicherheitshinweise auf dem beiliegenden Hinweiszettel. **F** Veuillez lire les avertissements et consignes de sécurité de la fiche ci-jointe avant d'utiliser le produit. **E** Antes de utilizar el producto, lea las advertencias e instrucciones de seguridad en la hoja de información adjunta. **NL** Lees voordat u van het product gebruikmaakt, de waarschuwingen en veiligheidsinstructies op het bijgevoegde informatieblad. **I** Prima dell'uso leggere attentamente le indicazioni di avvertimento e di sicurezza riguardanti il prodotto riportate sul foglio illustrativo. **PL** Przed użyciem produktu należy zapoznać się z treścią wskazówek ostrzeżeń i wskazówek bezpieczeństwa znajdujących się na dołączonej ulotce informacyjnej. **H** A termék használatá előtt olvassa el a mellékelt tájékoztatólapon található biztonsági előírásokat és figyelmeztetéseket. **RO** Înaintea utilizării produsului citiți avertizările și instrucțiunile de siguranță de pe fișa cu informații anexată. **CZ** Před použitím si přečtěte výstražná a bezpečnostní pokyny uvedené na letáku přiloženém k produktu. **SK** Pred použitím výrobku si prečítajte výstražná a bezpečnostné upozornenia na priloženom listku s upozornením. **P** Antes da utilização do produto, leia os avisos e as indicações de segurança no folheto de instruções fornecido. **S** Läs varnings- och säkerhetsanvisningarna på medföljande informationsblad innan produkten används. **RUS** Перед использованием изделия ознакомьтесь с приложенными в комплекте правилами техники безопасности. **BG** Преди да използвате продукта, прочетете предупредителните указания и инструкциите за безопасност в приложението информационен лист. **GR** Πριν από τη χρήση του προϊόντος διαβάστε τις υποδείξεις ασφαλείας και προειδοποιήσεις στο παρεχόμενο σημειώμα οδηγιών. **TR** Ürünü kullanmadan önce etkili bilgi notunda bulunan uyarı ve güvenlik bilgilerinizi okuyun. **FIN** Lue ennen tuotteen käyttöä oheisessa ohjelehtisessä olevat varoitukset ja turvaohjeet.



link.hama.com/app/fit-move





hama

Hama GmbH & Co KG
86652 Monheim / Germany

Service & Support

www.hama.com
+49 9091 502-0
D GB

The Bluetooth® word mark and logos are registered trademarks owned by the Bluetooth SIG, Inc. and any use of such marks by Hama GmbH & Co KG is under license. Other trademarks and trade names are those of their respective owners.

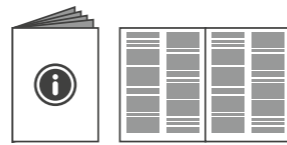
All listed brands are trademarks of the corresponding companies. Errors and omissions excepted, and subject to technical changes. Our general terms of delivery and payment are applied.



www.hama.com
00178612
Downloads

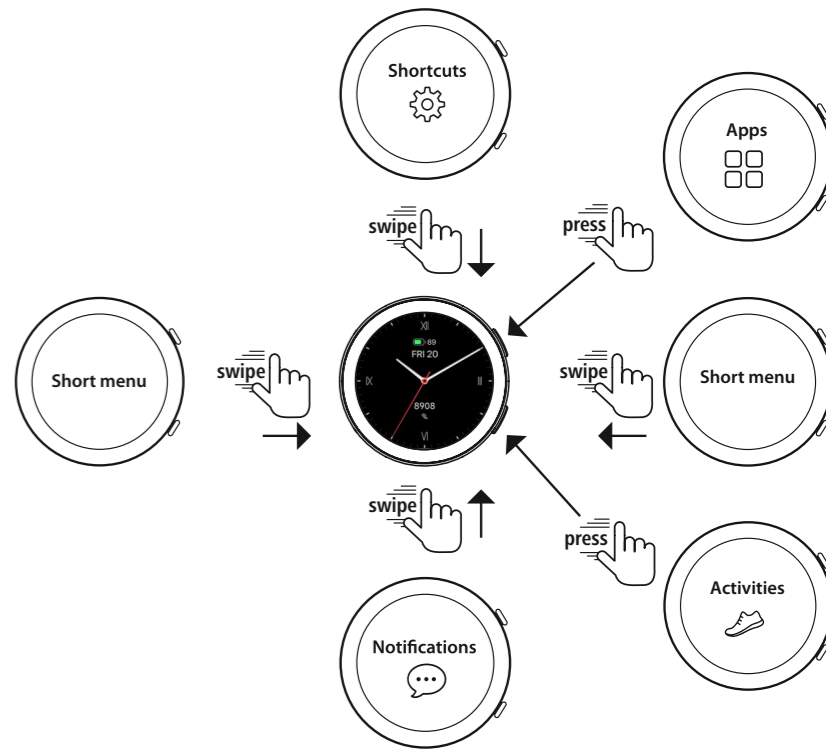


<https://support.hama.com/fitness-tracker-info>



GB The full text of the manual is available at the following internet address. **DE** Die vollständige Langanleitung ist unter der folgenden Internetadresse verfügbar. **F** Le mode d'emploi complet est disponible à l'adresse Internet suivante. **E** El manual de instrucciones integro está disponible en la siguiente dirección de Internet. **NL** De volledige lange gebruikershandleiding is op het volgende internetadres beschikbaar. **I** La versione estesa del manuale di istruzioni è disponibile al seguente indirizzo Internet. **PL** Pełny tekst instrukcji obsługi jest dostępny pod następującym adresem internetowym. **H** A teljes, hosszú útmutató az alábbi internetes címen érhető el. **RO** Textul integral al manualului de utilizare complet este disponibil la următoarea adresă internet. **CZ** Úplný dlouhý návod je k dispozici na následující internetové adrese. **P** Poderá encontrar a versão longa do manual de instruções em. **SK** Úplný dlhý návod je k dispozícii na tejto internetovej adrese. **S** Den fullständiga bruksanvisningen finns på följande webbadress. **RUS** С полным текстом подробного руководства по эксплуатации можно ознакомиться здесь. **BG** Пълният текст на дългата версия на ръководството е на разположение на следния интернет адрес. **GR** Το πλήρες λεπτομερές εγχειρίδιο οδηγιών διατίθεται στην ακόλουθη ιστοσελίδα. **TR** Uzun klavuzun tam metni aşağıdaki internet adresinde mevcuttur. **FIN** Täysimittainen pitkä ohje on saatavilla seuraavasta internetosoitteesta.

<https://support.hama.com/fitness-tracker-info>



00178612/05.23