



Používateľská príručka

# LG UltraGear™

## Gaming Monitor

(LED Monitor\*)

---

\* LED monitory LG sú LCD monitory s podsvietením LED.

Pred použitím zariadenia si pozorne prečítajte túto príručku a odložte si ju na budúce použitie.

27GP850/27GP850P

27GP83B/27GP83BP

32GP83B/32GP83BP

[www.lg.com](http://www.lg.com)

Autorské práva © 2021 LG Electronics Inc. Všetky práva vyhradené.

## OBSAH

LICENCIA.....	2
INFORMÁCIE O SOFTVÉRI TYPU OPEN SOURCE.....	3
MONTÁŽ A PRÍPRAVA .....	3
POUŽÍVANIE MONITORA.....	13
NASTAVENIE POUŽÍVATEĽA .....	16
ODSTRAŇOVANIE PORÚCH.....	22
TECHNICKÉ PARAMETRE PRODUKTU.....	25

## LICENCIA

Každý model má odlišnú licenciu. Ďalšie informácie o licencií nájdete na lokalite [www.lg.com](http://www.lg.com).



Výrazy HDMI, HDMI High-Definition Multimedia Interface a logo HDMI sú obchodnými známkami alebo registrovanými obchodnými známkami spoločnosti HDMI Licensing Administrator, Inc. v Spojených štátoch amerických a ďalších krajinách.

Len 27GP850/27GP850P



The SuperSpeed USB Trident logo is a registered trademark of USB Implementers Forum, Inc.

# INFORMÁCIE O SOFTVÉRI TYPU OPEN SOURCE

Ak chcete získať zdrojový kód, ktorý sa poskytuje na základe licencie GPL, LGPL, MPL a ďalších licencií typu Open Source (s otvoreným zdrojovým kódom) a ktorý je obsiahnutý v tomto produkte, navštívte webovú lokalitu <http://opensource.lge.com>. Okrem zdrojového kódu si taktiež môžete prevziať všetky uvedené licenčné podmienky, upozornenia týkajúce sa zrieknutia záruky a autorských práv. Spoločnosť LG Electronics vám tiež poskytne kód otvoreného zdroja na disku CD-ROM za poplatok, ktorý bude pokrývať náklady na takúto distribúciu (ako sú náklady na médiá, doručenie a manipuláciu), a to na základe e-mailovej žiadosti odoslanej na [opensource@lge.com](mailto:opensource@lge.com). Táto ponuka platí tri roky od posledného odoslania tohto produktu. Táto ponuka platí pre každého, komu bola táto informácia doručená.

# MONTÁŽ A PRÍPRAVA

## UPOZORNENIE

- Na zabezpečenie bezpečnosti a výkonu produktu vždy využívajte iba originálne komponenty LG.
- Záruka sa nevzťahuje na akékoľvek poškodenie alebo zranenie spôsobené napodobeniami originálnych komponentov.
- Odporúča sa využívať dodané komponenty.
- Ilustrácie v tomto dokumente zobrazujú typické postupy, takže od samotného výrobku sa môžu líšiť.
- Pri montáži výrobku neaplikujte na skrutkovacie časti cudzie látky (oleje, mazivá atď.). (Inak hrozí poškodenie výrobku.)
- Pôsobenie nadmernej sily pri doťahovaní skrutiek môže spôsobiť poškodenie monitora. Na takto spôsobené poškodenie sa nevzťahuje záruka na produkt.
- Monitor neprenášajte obrátený hore nohami tak, že ho budete držať len za základňu stojana. Monitor by mohol zo základne vypadnúť a spôsobiť vám zranenie.
- Pri dvíhaní a prenášaní monitora sa nedotýkajte obrazovky monitora. Pôsobenie sily na obrazovku monitora by mohlo spôsobiť jej poškodenie.
- Pre vzhľad vzorky vln sa na rozdiel od všeobecného spôsobu potažovania aplikuje na pridaný trblietavý materiál v surovom materiáli. Bez vzhľadu odlupovania, má dobrú trvanlivosť. Nebojte sa ho používať, pretože pri použití tohto produktu neexistuje žiadny problém.

**! POZNÁMKA**

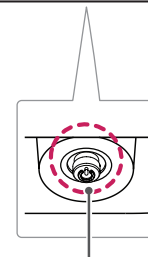
- Vzhľad komponentov sa môže líšiť od tu uvedených obrázkov.
- Všetky informácie o produkte a špecifikácie obsiahnuté v tejto príručke môžu byť zmenené bez predchádzajúceho upozornenia s cieľom vylepšiť výkon produktu.
- Ak si chcete zakúpiť voliteľné príslušenstvo, navštívte obchod s elektronikou alebo stránku online obchodu alebo sa obráťte na predajcu, u ktorého ste produkt kúpili.
- Dodaný napájací kábel sa môže v závislosti od regiónu líšiť.

## Podporované ovládače a softvér

Môžete prevziať a nainštalovať najnovšiu verziu z webovej stránky spoločnosti LGE ([www.lg.com](http://www.lg.com)).

- Ovládač monitora / OnScreen Control

## Opis produktu a tlačidiel

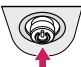





**Tlačidlo pákového ovládača**

## Ako používať tlačidlo pákového ovládača

Funkcie monitora môžete jednoducho ovládať tak, že stlačíte tlačidlo pákového ovládača alebo ho prstom posuniete doľava/doprava/nahor/nadol.

### Základné funkcie

A	B	C	D
			

**A (Zapnuté napájanie):** Monitor zapnete jedným stlačením tlačidla pákového ovládača.

**B (Vypnuté napájanie):** Monitor vypnete stlačením a podržaním tlačidla pákového ovládača.

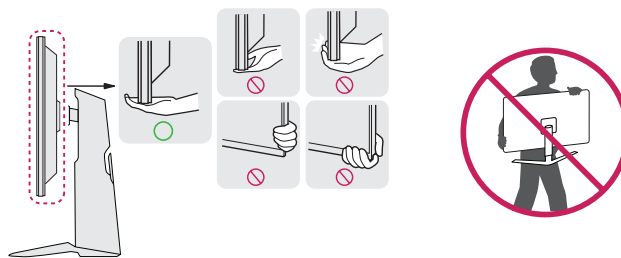
**C (Ovládanie hlasitosti):** Hlasitosť môžete ovládať posúvaním tlačidla pákového ovládača vľavo/vpravo.

**D (Ovládanie jas obrazovky):** Jas obrazovky môžete ovládať posúvaním tlačidla pákového ovládača nahor/nadol.

## Premiestňovanie monitora a jeho zdvíhanie

Pri premiestňovaní monitora alebo jeho zdvíhaní postupujte podľa týchto pokynov, aby ste predišli poškriabaniu či poškodeniu a zabezpečili jeho bezpečný presun, bez ohľadu na jeho tvar či veľkosť.

- Pri premiestňovaní monitora sa odporúča uložiť ho do pôvodnej škatule či obalu.
- Pred premiestňovaním alebo zdvíhaním monitora odpojte napájací kábel a všetky ostatné káble.
- Pevne uchopte spodnú a bočnú časť rámu monitora. Nedotýkajte sa však samotného panelu.
- Pri držaní monitora by mala byť obrazovka otočená smerom od vás, aby ste predišli jej poškriabaniu.
- Pri premiestňovaní monitora ho nevystavujte nárazom a nadmerným vibráciám.
- Pri premiestňovaní držte monitor vo zvislej polohe, nikdy ho neotáčajte na stranu ani nenakláňajte nabok.

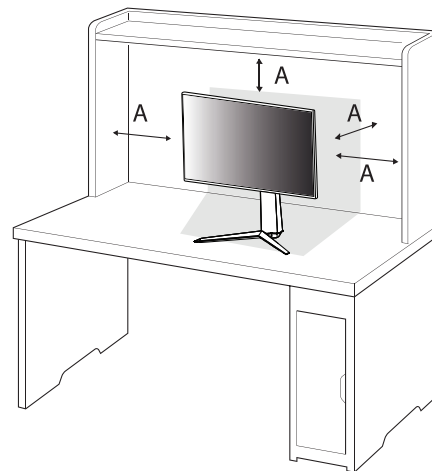


**⚠ UPOZORNENIE**

- Snažte sa čo najmenej dotýkať obrazovky monitora.
  - V opačnom prípade môžete poškodiť obrazovku alebo niektoré pixely slúžiace na vytváranie obrazu.
- Ak používate panel monitora bez základne stojana, jeho tlačidlo pákového ovládača môže zapríčiniť, že sa monitor stane nestálym a spadne, čo môže viesť k poškodeniu monitora alebo zraneniu. Okrem toho by mohlo dôjsť k poruche tlačidla pákového ovládača.

**Inštalácia na stôl**

- Zdvihnite monitor a umiestnite ho vo zvislej polohe na stôl. Umiestnite monitor minimálne 100 mm od steny, aby bolo zabezpečené dostatočné vetranie.



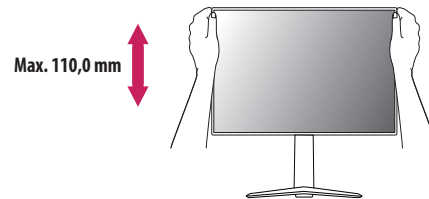
A: 100 mm

### **UPOZORNENIE**

- Pred presunutím alebo inštaláciou monitora odpojte napájací kábel. Hrozí riziko zásahu elektrickým prúdom.
- Uistite sa, že používate napájací kábel dodaný v balení produktu a pripojte ho do uzemnenej elektrickej zásuvky.
- Ak potrebujete iný napájací kábel, kontaktujte vášho miestneho predajcu alebo navštívte najbližšiu miestnu predajňu.

### **Nastavenie výšky stojana**

- 1 Umiestnite monitor namontovaný na základňu stojanu do zvislej polohy.
- 2 Chyťte monitor obidvoma rukami a nastavte ho.



### **VAROVANIE**

- Pri nastavovaní výšky obrazovky nekladte ruku na telo stojana, aby ste predišli poraneniu prstov.

## Nastavenie uhla

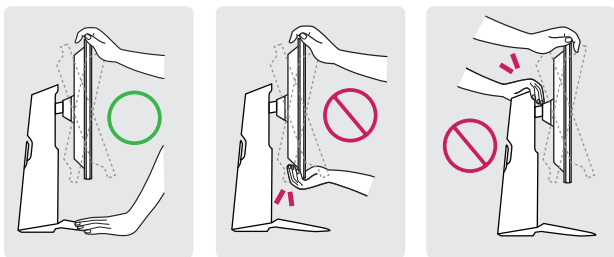
1 Umiestnite monitor namontovaný na základňu stojanu do zvislej polohy.

2 Upravte uhol obrazovky.

Uhol obrazovky môžete upraviť v rozsahu od  $-5^\circ$  do  $15^\circ$  dopredu alebo dozadu, aby ste dosiahli polohu umožňujúcu pohodlné sledovanie.

### VAROVANIE

- Nedržte spodnú časť rámu monitora tak, ako je to znázornené na obrázku nižšie, aby ste predišli zraneniu prstov pri nastavovaní obrazovky.
- Dbajte na to, aby ste sa počas nastavovania uhla monitora nedotýkali obrazovky ani na ňu netlačili.

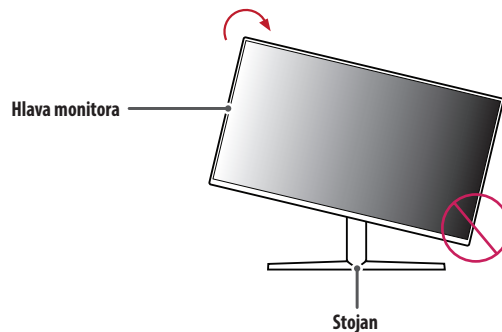


## Otočná funkcia

Otočná funkcia umožňuje otočenie monitora o  $90^\circ$  stupňov v smere chodu hodinových ručičiek.

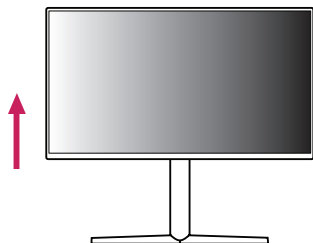
### VAROVANIE

- Pokiaľ používate otočnú funkciu, neatáčajte monitor príliš rýchlo, ani nepoužívajte nadmernú silu.
  - Hlava môže prísť do kontaktu so stojanom a poškriabať základňu.
  - Postupujte opatrne, aby sa vám nezasekol prst medzi hlavou a stojanom, čo by mohlo viesť k jeho zraneniu.

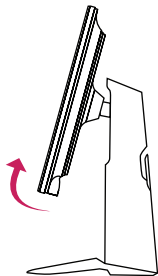




- 1 Monitor zdvihnite do maximálnej výšky.



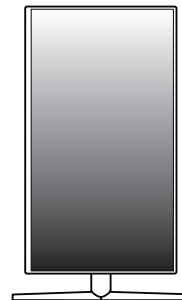
- 2 Upravte uhol monitora v smere šípky, ako je to znázornené na obrázku.



- 3 Otáčajte monitor v smere chodu hodinových ručičiek, ako je to znázornené na obrázku.



- 4 Dokončite inštaláciu otočením monitora o 90 °, ako je znázornené na obrázku.



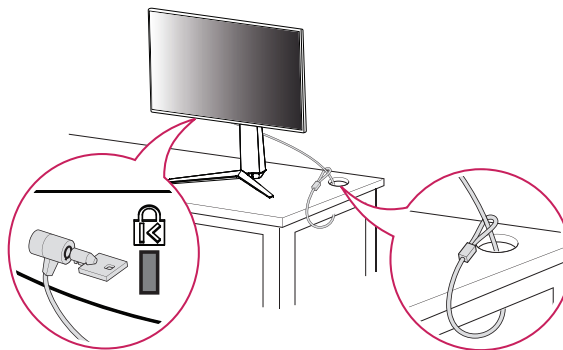
**! POZNÁMKA**

- Automatická otočná funkcia displeja nie je podporovaná.
- Obrazovku je možné jednoducho otočiť pomocou klávesovej skratky pre otočnú funkciu obrazovky, ktorá je súčasťou vášho operačného systému Windows. Upozorňujeme vás, že niektoré verzie operačného systému Windows a niektoré ovládače grafickej karty môžu používať iné nastavenia pre tlačidlo otočnej funkcie obrazovky alebo vôbec nemusia podporovať tlačidlo otočenia.

**Používanie zámku Kensington**

Ďalšie informácie o inštalácii a používaní nájdete v používateľskej príručke k zámku Kensington alebo na webovej lokalite <http://www.kensington.com>.

Pripojte monitor k stolu pomocou kábla zabezpečovacieho systému Kensington.

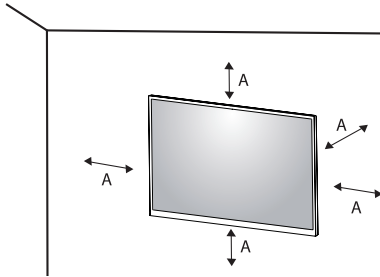
**! POZNÁMKA**

- Zabezpečovací systém Kensington je voliteľný. Voliteľné príslušenstvo si môžete zaobstaráť v bežných predajniach s elektrospotrebičmi.

## Inštalácia na stenu

Tento monitor spĺňa technické parametre pre platničku nástennej konzoly alebo iných kompatibilných zariadení.

Monitor nainštalujte minimálne 100 mm od steny a pozdĺž všetkých strán monitora nechajte približne 100 mm voľného priestoru, aby ste zabezpečili dostatočné vetranie. Podrobné pokyny na inštaláciu vám poskytnú v miestnej predajni. Alebo si informácie o inštalácii a nastavení sklápajúcej nástennej konzoly vyhľadajte v príručke.



A: 100 mm

## Inštalácia platničky nástennej konzoly

Ak chcete nainštalovať monitor na stenu, pripevnite nástennú konzolu (voliteľná) na jeho zadnú časť. Uistite sa, že nástenná konzola je pevne pripravená k monitoru a stene.

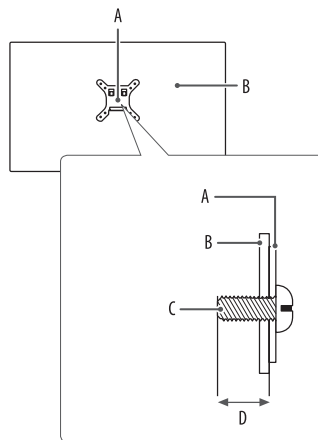
- Držiak na stenu (mm): 100 x 100
- Štandardná skrutka: M4 x L10
- Počet skrutiek: 4
- Platnička nástennej konzoly (voliteľné príslušenstvo): LSW149

### ! POZNÁMKA

- Použite skrutky špecifikované normou VESA.
- Súprava nástennej konzoly obsahuje príručku k inštalácii a všetky potrebné súčasti.
- Nástenná konzola predstavuje voliteľné príslušenstvo. Voliteľné príslušenstvo môžete získať u svojho predajcu.
- Dĺžka skrutky sa môže líšiť v závislosti od nástennej konzoly. Ak použijete skrutky, ktoré sú dlhšie ako štandardné, mohlo by dôjsť k poškodeniu vnútornej časti produktu.
- Ďalšie informácie nájdete v používateľskej príručke pre konkrétnu nástennú konzolu.
- Dávajte pozor, aby ste počas montáže platničky nástennej konzoly nevyvinuli nadmernú silu, pretože by mohlo dôjsť k poškodeniu obrazovky.
- Pred montážou monitora na stenu demontujte jeho stojan, pričom použite postup montáže stojana v opačnom poradí.

**⚠ UPOZORNENIE**

- Pred presunutím alebo inštaláciou monitora odpojte napájací kábel, aby ste predišli zásahu elektrickým prúdom.
- Ak monitor nainštalujete na strop alebo na naklonenú stenu, môže spadnúť a spôsobiť zranenie. Používajte len schválený držiak na stenu od spoločnosti LG a obráťte sa na miestneho predajcu alebo kvalifikovaných pracovníkov.
- Aby ste predišli zraneniu, mali by ste tento prístroj bezpečne pripevniť na stenu v súlade s pokynmi na inštaláciu.
- Pôsobenie nadmernej sily pri dotahovaní skrutiek môže spôsobiť poškodenie monitora. Na takto spôsobené poškodenie sa nevzťahuje záruka na produkt.
- Použite nástennú konzolu a skrutky, ktoré zodpovedajú norme VESA. Na poškodenie spôsobené použitím alebo nesprávnym použitím nevhodných komponentov sa nevzťahuje záruka na produkt.
- Pri meraní od zadnej strany monitora musí byť dĺžka každej namontovanej skrutky 8 mm alebo menej.



A: Platnička nástennej konzoly

B: Zadná strana monitora

C: Štandardná skrutka

D: Max. 8 mm

# POUŽÍVANIE MONITORA

- Obrázky znázornené v tejto príručke sa môžu odlišovať od skutočného vzhľadu produktu. Stlačte tlačidlo pákového ovládača, prejdite do položky [Settings] > [Input] a potom zvolte možnosť vstupu.

## **UPOZORNENIE**

- Ak používate bežne dostupné káble bez certifikácie od spoločnosti LG, obrazovka nemusí zobrazovať alebo môže byť vidno šum obrazu.
- Netlačte na obrazovku príliš dlho. Mohlo by to spôsobiť deformáciu obrazu.
- Nezobrazujte na obrazovke príliš dlho jeden statický obraz. Mohlo by to spôsobiť vypálenie obrazu. Ak je to možné, používajte šetrič obrazovky PC.
- Pri pripájaní napájacieho kábla k zásuvke použite uzemnenú (3-kontaktovú) predlžovaciu šnúru alebo uzemnenú elektrickú zásuvku.
- Ak monitor zapnete v prostredí s nízkou teplotou, môže blikať. Je to bežné.
- Na obrazovke sa niekedy môžu objavovať červené, zelené alebo modré body. Je to bežné.

## Pripojenie k počítaču

- Tento monitor podporuje funkciu Plug and Play\*.
- \* Plug and Play: Funkcia, ktorá umožňuje pripojiť zariadenie k počítaču bez potreby úprav konfigurácie alebo ručnej inštalácie ovládačov.

## Pripojenie HDMI

Služí na prenos digitálneho obrazového a zvukového signálu z počítača do monitora.

## **UPOZORNENIE**

- Pri používaní kábla DVI do HDMI / DP (DisplayPort) do HDMI môže dochádzať k problémom s kompatibilitou.
- Použite certifikovaný kábel s pripojeným logom HDMI. Ak nepoužijete certifikovaný kábel HDMI, obrazovka nemusí zobrazovať alebo sa môže vyskytnúť chyba pripojenia.
- Odporúčané typy káblov HDMI
  - Vysokorychlostný kábel HDMI®/™
  - Vysokorychlostný kábel HDMI®/™ so sieťou Ethernet

## Pripojenie cez port DisplayPort

Služi na prenos digitálneho obrazového a zvukového signálu z počítača do monitora.

### ! POZNÁMKA

- V závislosti od verzie DP (DisplayPort) počítača, nemusí byť vybavený výstupom zvuku alebo videa.
- Dbajte na to, aby ste použili dodaný kábel DisplayPort produktu. Inak by mohlo dôjsť k poruche zariadenia.
- Ak používate grafickú kartu s výstupom Mini DisplayPort, použite kábel Mini DP do DP (Mini DisplayPort do DisplayPort) alebo konektor, ktorý podporuje DisplayPort1.4. (Predáva sa osobitne)

## Pripájanie k zariadeniam AV

### Pripojenie HDMI

HDMI prenáša digitálne obrazové a zvukové signály zo zariadenia AV do počítača.

### ! POZNÁMKA

- Pri používaní kábla DVI do HDMI / DP (DisplayPort) do HDMI môže dochádzať k problémom s kompatibilitou.
- Použite certifikovaný kábel s pripojeným logom HDMI. Ak nepoužijete certifikovaný kábel HDMI, obrazovka nemusí zobrazovať alebo sa môže vyskytnúť chyba pripojenia.
- Odporúčané typy káblov HDMI
  - Vysokorychlostný kábel HDMI®/™
  - Vysokorychlostný kábel HDMI®/™ so sieťou Ethernet

## Pripojenie periférnych zariadení

### Pripojenie zariadenia USB **Len 27GP850/27GP850P**

Port USB na produkte funguje ako rozbočovač USB.

Ak chcete použiť funkciu USB 3.0, pripojte k počítaču kábel USB 3.0 typu A-B.

Periférne zariadenia pripojené k portu USB IN môžete ovládať z počítača.

### ! POZNÁMKA

- Pred pripojením produktu sa odporúča nainštalovať všetky najnovšie aktualizácie systému Windows.
- Periférne zariadenia sa predávajú samostatne.
- K portu USB môžete pripojiť klávesnicu, myš alebo zariadenie USB.

### ⚠ UPOZORNENIE

- Upozornenia týkajúce sa použitia zariadení USB.
  - Zariadenie USB s programom automatického rozpoznania alebo s vlastným ovládačom nemusí byť rozpoznané.
  - Niektoré úložné zariadenia USB nemusia byť podporované alebo nemusia pracovať správne.
  - Odporúčame používať rozbočovač USB alebo pevný disk s vlastným napájaním. (Ak napájanie nie je primerané, zariadenie USB nemusí byť správne rozpoznané.)

## Pripojenie slúchadiel

Pripojte periférne zariadenia k monitoru prostredníctvom portu na slúchadlá.

### ! POZNÁMKA

- Periférne zariadenia sa predávajú samostatne.
- V závislosti od zvukových nastavení počítača a externého zariadenia môžu byť funkcie slúchadiel a reproduktora obmedzené.
- Ak použijete slúchadlá so zahnutým konektorom Angled, mohlo by dôjsť k problémom s pripojením ďalšieho externého zariadenia k monitoru. Z toho dôvodu sa odporúča používať slúchadlá s rovným konektorom Straight.




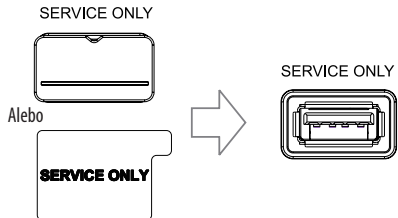

Zahnutý konektor



Rovný konektor  
(Odporúčané)

## Aktualizácia softvéru cez USB

### Len 27GP83B/27GP83BP/32GP83B/32GP83BP

- 1 Ak používate port USB () , vyberte kryt alebo nášivku.  

- 2 Keď obrazovka monitora funguje normálne, vložte pamäťové zariadenie USB obsahujúce aktualizčný softvér do USB portu () .
- 3 Keď sa zobrazí správa o aktualizácii softvéru, vyberte OK a spustíte aktualizáciu.
- 4 Po dokončení aktualizácie softvéru sa váš monitor automaticky vypne a znovu zapne.

### ! POZNÁMKA

- Port USB je možné použiť iba na aktualizáciu softvéru.
- Používajte iba pamäťové zariadenia USB naformátované pomocou systému súboru FAT, FAT32 alebo NTFS, ktoré poskytujú systém Windows.
- Pamäťové zariadenia USB so zabudovaným programom automatického rozpoznávania alebo s vlastným ovládačom nemusia fungovať.
- Niektoré pamäťové zariadenia USB nemusia fungovať alebo môžu fungovať nesprávne.
- Počas procesu aktualizácie nevyvíňajte monitor ani nevyberajte pamäťové zariadenie.
- Aktualizačný súbor by sa mal nachádzať v priečinku LG\_MNT v koreňovom adresári pamäťového zariadenia USB.
- Aktualizačný súbor si môžete stiahnuť z webovej stránky LGE. (Je k dispozícii iba pre niektoré modely.)

※ Podrobný sprievodcu nájdete na webovej stránke LGE poskytovanej s aktualizčným súborom.

# NASTAVENIE POUŽÍVATEĽA

## POZNÁMKA

- Zobrazenia na obrazovke vášho monitora sa môžu do istej miery líšiť od zobrazení znázornených v tomto návode.

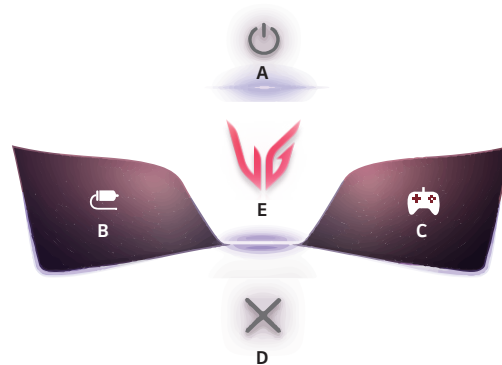
## Aktivácia hlavnej ponuky



Tlačidlo pákového ovládača

- 1 Stlačte tlačidlo pákového ovládača v spodnej časti monitora.
- 2 Pohybom pákového ovládača nahor/nadol a vľavo/vpravo nastavíte možnosti.
- 3 Viacnásobným stlačením tlačidla pákového ovládača ukončíte hlavnú ponuku.

## Funkcie hlavnej ponuky



Hlavná ponuka	Popis
A: [Power Off]	Slúži na vypnutie monitora.
B: [Input]	Slúži na nastavenie režimu vstupu.
C: [Game Mode]	Slúži na nastavenie herného režimu na hranie hier.
D: [Exit]	Slúži na ukončenie hlavnej ponuky.
E: [Settings]	Slúži na konfiguráciu nastavení obrazovky.



## Nastavenia ponuky

- 1 Ak si chcete prezrieť OSD menu, stlačte tlačidlo pákového ovládača v spodnej časti monitora a potom vstúpte do položky [Settings].
- 2 Pohybom pákového ovládača nahor/nadol a vľavo/vpravo nastavíte možnosti.
- 3 Ak chcete nakonfigurovať o úroveň vyššiu ponuku alebo inú možnosť, pohnite pákovým ovládačom na ◀ alebo ho stlačte (⏏).
- 4 Ak chcete ukončiť ponuku OSD, presúvajte pákový ovládač doľava ◀, až kým sa neukončí.



[Game Mode]



[Game Adjust]



[Picture Adjust]



[Input]



[General]

## [Game Mode]

[Settings] > [Game Mode]

### [Game Mode] pri signále SDR (bez HDR)

- [Gamer 1]/[Gamer 2]: Režimy obrazu [Gamer 1] a [Gamer 2] umožňujú uložiť dve rôzne zostavy prispôbených nastavení obrazu vrátane možnosti nastavení týkajúcich sa hier.
- [FPS]: Tento režim je optimalizovaný pre hry FPS (Z pohľadu prvej osoby). Režim je vhodný na veľmi tmavé hry FPS (Z pohľadu prvej osoby).
- [RTS]: Tento režim je optimalizovaný pre RTS (Strategická hra v reálnom čase).
- [Vivid]: Optimalizovaná obrazovka pre živé farby.
- [Reader]: Služí na optimalizáciu obrazovky na čítanie dokumentov. Obrazovku môžete zosvetliť v ponuke OSD.
- [HDR Effect]: Umožňuje optimalizáciu obrazovky pre vysoký dynamický rozsah.
- [sRGB]: Štandardná farebná škála RGB pre monitor a tlačiareň.

### [Game Mode] pri signále HDR

- [Gamer 1]/[Gamer 2]: Režimy obrazu [Gamer 1] a [Gamer 2] umožňujú uložiť dve rôzne zostavy prispôbených nastavení obrazu vrátane možnosti nastavení týkajúcich sa hier.
- [FPS]: Tento režim je optimalizovaný pre hry FPS (Z pohľadu prvej osoby). Režim je vhodný na veľmi tmavé hry FPS (Z pohľadu prvej osoby).
- [RTS]: Tento režim je optimalizovaný pre RTS (Strategická hra v reálnom čase).
- [Vivid]: Optimalizovaná obrazovka pre živé farby.

### ! POZNÁMKA

- V závislosti od nastavení operačného systému Windows 10 sa HDR obsah nemusí zobrazovať správne; skontrolujte nastavenia vyp./zap. HDR v systéme Windows.
- Ak je funkcia HDR zapnutá, znaky alebo kvalita obrazu môžu byť slabé v závislosti od výkonu grafickej karty.
- Ak je funkcia HDR zapnutá, môže sa v závislosti od výkonu grafickej karty pri zmene vstupu monitora alebo vypínaní a zapínaní objaviť blikanie obrazu alebo narušenie obrazu.
- Informácie o tom, či grafická karta a hra podporujú HDR, nájdete na webovej stránke výrobcu.

## [Game Adjust]

### [Settings] > [Game Adjust]

- [Motion Blur Reduction] **Len 27GP850/27GP850P**
  - [On]: Tento režim minimalizuje rozmazanie pohybu pri rýchlych videách. Táto funkcia je k dispozícii pre nasledujúcu vertikálnu frekvenciu.
    - » 120 Hz/ 144 Hz: HDMI
    - » 120 Hz/ 144 Hz/ 165 Hz: DisplayPort
  - [Off]: Slúži na vypnutie režimu [Motion Blur Reduction].
- [Overclock] **Len 27GP850/27GP850P**
  - [On]: Slúži na nastavenie funkcie Overclock (Pretaktovanie) na vyššiu obnovovaciu frekvenciu, než je udávaná v technických špecifikáciách panela.
  - [Off]: Slúži na vypnutie funkcie Overclock (Pretaktovanie).
- [Adaptive-Sync]/ [FreeSync Premium]: Poskytuje plynulé a prirodzené obrázky v hernom prostredí. Majte na pamäti, že blikanie obrazovky sa môže vyskytovať prerušovane v špecifickom hernom prostredí.
  - [Extended]: Povoľte širší frekvenčný rozsah funkcie [Adaptive-Sync]/ [FreeSync Premium] ako základný režim. Obrazovka môže počas hrania blikať.
  - [Basic]: Povoľte základný frekvenčný rozsah funkcie Adaptive-Sync/FreeSync Premium.
  - [Off]: Adaptive-Sync/FreeSync Premium funkcia vypnutá.
    - » Podporované rozhranie: DisplayPort (Adaptive-Sync), HDMI (FreeSync Premium).
    - » Podporovaná grafická karta: Vyžaduje sa grafická karta podporujúca funkciu G-SYNC od spoločnosti NVIDIA alebo funkciu FreeSync spoločnosti AMD.
    - » Podporovaná verzia: Nezapadnite aktualizovať ovládač grafickej karty na najnovšiu verziu.
    - » Ďalšie informácie a požiadavky nájdete na webovej stránke spoločnosti NVIDIA ([www.nvidia.com](http://www.nvidia.com)) a webovej stránke spoločnosti AMD ([www.amd.com](http://www.amd.com)).
- [Black Stabilizer]: Umožňuje ovládanie kontrastu čiernej, aby bola viditeľnosť pri tmavých scénach vyššia. Môžete jednoducho rozoznávať predmety na tmavých herných obrazovkách.
- [Response Time]: Slúži na nastavenie času odozvy zobrazovaného obrazu v závislosti od rýchlosti obrazovky. V bežnom prostredí odporúčame používať možnosť [Fast]. V prípade rýchlo sa pohybujúcich obrazov sa odporúča použiť možnosť [Faster]. Nastavenie na možnosť [Faster] môže spôsobiť vypálenie obrazu.
  - [Faster]: Slúži na nastavenie času odozvy na možnosť [Faster].
  - [Fast]: Slúži na nastavenie času odozvy na možnosť [Fast].
  - [Normal]: Slúži na nastavenie času odozvy na možnosť [Normal].
  - [Off]: Slúži na vypnutie funkcie.
- [Crosshair]: Funkcia Crosshair (Mieridlo) slúži na zobrazenie terča v strede obrazovky pri hrách z pohľadu prvej osoby (FPS). Používatelia si môžu medzi štyrmi rôznymi krížmi zvoliť krížik, ktorý vyhovuje ich hernému prostrediu.
- [FPS Counter]
  - [On]: Indikátor sa zobrazí v ľavom hornom náhone obrazovky. Odráža skutočnú snímku prijatú pri vstup.
  - [Off]: Nepoužíva funkciu FPS Counter.
- [Game Reset]: Slúži na obnovenie predvolených nastavení hry.

## ! POZNÁMKA

- [Motion Blur Reduction] **Len 27GP850/27GP850P**
  - Redukcia rozmazania pohybu sa dosahuje znížením jasnosti pomocou ovládania podsvietenia.
  - Funkcie [Motion Blur Reduction] a FreeSync nie je možné používať súčasne.
  - Táto funkcia je optimalizovaná pre hry.
  - Ak hernú funkciu nepoužívate, odporúčame, aby ste ju vypli.
  - Počas operácie [Motion Blur Reduction] môže dôjsť k blikaniu.
- [Overclock] **Len 27GP850/27GP850P**
  - Po reštartovaní monitora zmeňte nastavenie maximálnej obnovovacej frekvencie na ovládacom paneli GPU.
  - Ak obrazovka vyzerá neštandardne, vypnite funkciu [Overclock].
  - Túto funkciu možno používať len cez vstup DisplayPort.
  - Vlastnosti a výkonnosť funkcie Overclock sa môžu líšiť v závislosti od grafickej karty a herného obsahu.
  - Neposkytujeme záruku na výkonnosť tejto funkcie ani nenesieme zodpovednosť za žiadne vedľajšie účinky, ktoré sa môžu vyskytnúť po jej aktivácii.
- [FPS Counter]
  - Funkcie [FPS Counter] a [Crosshair] nie je možné používať súčasne.

## [Picture Adjust]

### [Settings] > [Picture Adjust]

- [Brightness]: Slúži na úpravu jasnosti obrazovky.
- [Contrast]: Nastavenie kontrastu obrazovky.
- [Sharpness]: Slúži na nastavenie ostrosti obrazovky.
- [Gamma]
  - [Mode 1], [Mode 2], [Mode 3]: Čím vyššia bude hodnota gamma, tým tmavší bude obraz. Nižšia hodnota gamma teda znamená svetlejší obraz.
  - [Mode 4]: Ak nepotrebuje nastavovať hodnotu gamma, zvolte možnosť [Mode 4].
- [Color Temp]: Nastavte si vlastnú teplotu farieb.
  - [Custom]: Používateľ môže prispôsobiť červenú, zelenú a modrú farbu.
  - [Warm]: Nastaví červenastý odtieň farieb obrazovky.
  - [Medium]: Nastaví farby obrazovky medzi červeným a modrým odtieňom.
  - [Cool]: Nastaví modrastý odtieň farieb obrazovky.
  - [Manual]: Používateľ môže jemne doladiť teplotu farieb.

- [R/G/B]: Môžete prispôbiť farby obrazu pomocou červenej, zelenej a modrej farby.
- [Six Color]: Služi na nastavenie farieb podľa požiadaviek používateľa na základe úpravy farby a sýtosti šiestich farieb (červená, zelená, modrá, azúrová, purpurová a žltá) a uloženie týchto nastavení.
  - Odtieň: Služi na nastavenie tónu obrazovky.
  - Sýtosť farby: Služi na nastavenie sýtosti farieb obrazovky. Čím je hodnota nižšia, tým sú farby menej sýte a jasnejšie. Čím je hodnota vyššia, tým sú farby sýtejšie a tmavšie.
- [Black Level]: Služi na nastavenie úrovne odsadenia (len pre rozhranie HDMI).  
Odsadenie: v súvislosti s obrazovým signálom označuje najtmavšiu farbu, ktorú dokáže monitor zobrazit'.
  - [High]: Udržiava aktuálny kontrastný pomer obrazovky.
  - [Low]: Znižuje úroveň čiernej farby a zvyšuje úroveň bielej farby z aktuálneho kontrastného pomeru obrazovky.
- [Variable Backlight] **Len 27GP850/27GP850P**  
Poskytuje efekty globálneho stmievania v závislosti na obsahu hry alebo videa.
  - [Off]: Vypne funkciu variabilného podsvietenia.
  - [Normal]: Najlepšie pre prehrávanie videoobsahu, internet alebo spracovanie textu.
  - [Fast]: Najlepšie pre herné zážitky z konzoly.
  - [Faster]: Najlepšie pre herné zážitky z PC.
- [DFC]
  - [On]: Automaticky nastavuje jas podľa obrazovky.
  - [Off]: Služi na vypnutie funkcie DFC.
- [Picture Reset]: Služi na obnovenie predvolených nastavení obrazu a farieb.

### ! POZNÁMKA

- [Variable Backlight] **Len 27GP850/27GP850P**
  - Ak je táto funkcia povolená, na tmavom pozadí sa môže zobrazit' slabý halačný efekt. Toto je normálne a nejde o poruchu.
  - Túto funkciu môžete použiť len pri obsahu HDR.
  - Ak nepoužívate hernú funkciu, odporúčame ju vypnúť.

## [Input]

### [Settings] > [Input]

- [Input List]: Výber vstupného režimu.
- [Aspect Ratio]: Služi na nastavenie pomeru obrazovky.
- [Auto Input Switch]: Keď je položka [Auto Input Switch] nastavená na možnosť [On], zobrazenie sa po pripojení automaticky prepne na nový vstup.

## [General]

### [Settings] > [General]

- [Language]: Nastaví obrazovku ponuky na požadovaný jazyk.
- [User-defined Key 1]/ [User-defined Key 2]: Hlavné menu si môžete prispôbiť tak, aby ste sa ľahko dostali do svojho preferovaného menu. Vľavo/vpravo od hlavnej ponuky sa zobrazia [User-defined Key 1] a [User-defined Key 2].
- [SMART ENERGY SAVING]: Úspora energie pomocou algoritmu kompenzácie svetelnosti.
  - [High]: Služi na zníženie spotreby energie pomocou vysoko efektívnej funkcie [SMART ENERGY SAVING].
  - [Low]: Služi na zníženie spotreby energie pomocou málo efektívnej funkcie [SMART ENERGY SAVING].
  - [Off]: Služi na vypnutie funkcie.
  - Hodnota údajov šetrenia energie sa môže líšiť v závislosti od panelu a dodávateľov panela.
  - Ak pri možnosti [SMART ENERGY SAVING] označíte možnosť [High] alebo [Low], osvetlenie monitora bude vyššie alebo nižšie v závislosti od zdroja.
- [Power LED]: Ak je zapnutá funkcia napájania LED, funguje nasledovne:
  - Režim prevádzky : Rozsvietiť
  - Režim spánku (Pohotovostný režim): Blikanie
  - Režim vypnutia: Vypnutá
- [Automatic Standby]: Ak na monitore po určitú dobu nebude prebiehať žiadna činnosť, monitor sa automaticky prepne do pohotovostného režimu.
- [HDMI Compatibility Mode]: Funkcia [HDMI Compatibility Mode] umožňuje rozpoznanie staršieho zariadenia, ktoré nepodporuje protokol HDMI 2.0.
  - [On]: Zapne funkciu [HDMI Compatibility Mode].
  - [Off]: Vypne funkciu [HDMI Compatibility Mode].
- [DisplayPort Version]: Verziu DisplayPort nastavte na rovnakú verziu, akú má pripojené externé zariadenie. Ak chcete použiť funkciu HDR, nastavte možnosť [1.4].
- [Buzzer]: Táto funkcia umožňuje nastaviť zvuk, ktorý vydáva bzučiak pri napájaní monitora.
- [OSD Lock]: Táto funkcia vypne možnosti nastavenia a upravovania ponúk.  
Všetky funkcie okrem funkcií [Brightness], [Contrast] v ponuke [Picture Adjust], [Input], [OSD Lock] a [Information] v ponuke [General] sú vypnuté.
- [Information]: Zobrazia sa nasledovné informácie: [Total Power On Time], [Resolution].
- [Reset to Initial Settings]: Návrat na predvolené nastavenia.

**! POZNÁMKA**

- [HDMI Compatibility Mode]
  - Ak pripojené zariadenie nepodporuje funkciu [HDMI Compatibility Mode], obraz alebo zvuk nemusia správne fungovať.
  - Keď je zapnutý HDMI Compatibility Mode, rozlíšenie 2 560 x 1 440 @ 100/120/144 Hz nie je podporované.
  - Niektoré staršie grafické karty nepodporujú rozhranie HDMI 2.0, rozlíšenie HDMI 2.0 však môžete zvoliť na ovládacom paneli okna.  
Môže to spôsobiť abnormálne zobrazenie obrazovky.

## ODSTRAŇOVANIE PORÚCH

**Na obrazovke sa nič nezobrazuje.**

- Je pripojený napájací kábel monitora?
  - Skontrolujte, či je napájací kábel správne pripojený k elektrickej zásuvke.
- Je pripojený adaptér monitora?
  - Skontrolujte, či používate adaptér dodaný v balení produktu.
- Svetí kontrolka LED napájania?
  - Skontrolujte pripojenie napájacieho kábla a stlačte tlačidlo napájania.
- Je napájanie zapnuté a svieti indikátor LED napájania načerveno?
  - Skontrolujte, či je pripojený vstup povolený ([Settings] > [Input]).
- Bliká kontrolka LED napájania?
  - Ak sa monitor nachádza v režime šetrenia energie, pohnite myšou alebo stlačte niektorý kláves na klávesnici a displej sa zapne.
  - Skontrolujte, či je počítač zapnutý.
- Zobrazuje sa hlásenie [The screen is not currently set to the recommended resolution.]?
  - Toto hlásenie sa zobrazuje v prípade, že sú signály prenášané z počítača (grafickej karty) mimo odporúčaného horizontálneho alebo vertikálneho frekvenčného rozsahu monitora. Informácie o nastavení vhodnej frekvencie nájdete v časti TECHNICKÉ PARAMETRE PRODUKTU v tejto príručke.

- Zobrazuje sa hlásenie [No Signal]?
  - Toto hlásenie sa zobrazuje v prípade, že signálový kábel medzi počítačom a monitorom chýba alebo je odpojený. Skontrolujte kábel a znovu ho pripojte.
- Zobrazuje sa hlásenie [Out of Range]?
  - Toto hlásenie sa zobrazuje v prípade, ak sa signály prenášané z počítača (grafickej karty) nachádzajú mimo horizontálneho alebo vertikálneho dosahu frekvencie monitora. Informácie o nastavení vhodnej frekvencie nájdete v časti Technické parametre produktu v tejto príručke.

#### **Zobrazuje sa hlásenie „Bol rozpoznán neznámy monitor, monitor Plug and Play (VESA DDC)“?**

- Nainštalovali ste zobrazovací ovládač?
  - Nainštalujte zobrazovací ovládač z našej webovej lokality: <http://www.lg.com>.
  - Skontrolujte, či grafická karta podporuje funkciu Plug and Play.

#### **Displej obrazovky je nestabilný a chveje sa. / Obrázky zobrazené na monitore zanechávajú tieňové stopy.**

- Vybrali ste primerané rozlíšenie?
  - Ak ste vybrali rozlíšenie HDMI 1 080i 60/50 Hz (prekladané), obrazovka môže blikať. Zmeňte rozlíšenie na odporúčanú úroveň 1 080p alebo na odporúčané rozlíšenie.
- Pretrváva obraz na obrazovke aj po vypnutí monitora?
  - Ak dlhší čas zobrazujete statický obraz, môže to spôsobiť poškodenie obrazovky a vypálenie obrazu.
  - Ak chcete predĺžiť životnosť monitora, používajte šetrič obrazovky.
- Nachádzajú sa na obrazovke bodky?
  - Pri používaní monitora sa na obrazovke môžu objavovať červené, zelené, modré, biele alebo čierne body. Toto je u obrazoviek LCD bežné. Nie je to chyba a tento jav neovplyvní výkon monitora.

**Farba zobrazenia nie je správna.**

- Obsahuje zobrazenie málo farieb (16 farieb)?
  - Nastavte farby na 24 bitov (true colour) alebo vyššiu hodnotu. V systéme Windows prejdite do položky Ovládací panel > Displej > Nastavenia > Kvalita farieb. (Nastavenia sa môžu líšiť v závislosti od operačného systému, ktorý používate.)
- Je farba zobrazenia nestála alebo monochromatická?
  - Skontrolujte, či je signálový kábel správne pripojený. Znova pripojte kábel alebo znova vložte grafickú kartu počítača.
- Nachádzajú sa na obrazovke body?
  - Pri používaní monitora sa na obrazovke môžu objavovať červené, zelené, modré, biele alebo čierne body. Toto je u obrazoviek LCD bežné. Nie je to chyba a tento jav neovplyvní výkon monitora.

**Niektoré funkcie sú vypnuté.**

- Sú niektoré funkcie nedostupné, keď stlačíte tlačidlo Ponuka?
  - OSD je uzamknuté. Vypnite možnosť [OSD Lock] v ponuke [General].

**Z portu na slúchadlá nevychádza žiaden zvuk.**

- Sú obrázky zobrazené pomocou portu DisplayPort alebo vstupu HDMI bez zvuku?
  - Uistite sa, že sú slúchadlá pripojené do portov správne.
  - Skúste zvýšiť hlasitosť pomocou pákového ovládača.
  - Nastavte výstup zvuku počítača na monitor, ktorý používate. V systéme Microsoft Windows prejdite do časti Ovládací panel > Hardvér a zvuk > Zvuk > a nastavte Monitor ako predvolené zariadenie. (Nastavenia sa môžu líšiť v závislosti od operačného systému, ktorý používate.)



# TECHNICKÉ PARAMETRE PRODUKTU

Technické parametre sa môžu zmeniť bez upozorenia.

Symbol ~ označuje striedavý prúd a symbol --- označuje jednosmerný prúd.

## 27GP850/27GP850P/27GP83B/27GP83BP

### Farebná hĺbka:

- HDMI: 8-bit/ 10-bit/ 12-bit farba je podporovaná.
- DisplayPort: 10-bit farba je podporovaná.

### Rozlíšenie

- Max. rozlíšenie:
  - 2 560 x 1 440 pri 144 Hz (HDMI)
  - 2 560 x 1 440 pri 165 Hz (DisplayPort)(27GP83B/27GP83BP)
  - 2 560 x 1 440 pri 180 Hz (DisplayPort)(27GP850/27GP850P)
- Odporúčané rozlíšenie:
  - 2 560 x 1 440 pri 144 Hz (HDMI)
  - 2 560 x 1 440 pri 165 Hz (DisplayPort)

### Sieťový adaptér AC/DC

- Model: DA-65G19

Výrobca: Asian Power Devices Inc.

- Model: ADS-65FAI-19 19065EPG-1/  
ADS-65FAI-19 19065EPK-1/  
ADS-65FAI-19 19065EPCU-1/  
ADS-65AI-19-3 19065E

Výrobca: SHENZHEN HONOR ELECTRONIC

- Model: MS-V3420R190-065LO-DE/  
MS-V3420R190-065LO-KR/  
MS-V3420R190-065LO-US

Výrobca: MOSO POWER Supply Technology CO LTD

- Výstup: 19 V --- 3,42 A

- Model: DA-48F19

Výrobca: Asian Power Devices Inc.

- Model: ADS-48FSK-19 19048EPCU-1/  
ADS-48FSK-19 19048EPK-1/  
ADS-48FSK-19 19048EPG-1

Výrobca: SHENZHEN HONOR ELECTRONIC

- Model: MS-Z2530R190-048MO-E/  
MS-V2530R190-048LO-DE/  
MS-V2530R190-048LO-KR/  
MS-V2530R190-048LO-US

Výrobca: MOSO POWER Supply Technology CO LTD

- Výstup: 19 V --- 2,53 A

**Okolité podmienky**

- Prevádzkové podmienky
  - Teplota: 0 °C až 40 °C
  - Vlhkosť: Menej ako 80 %
- Podmienky skladovania
  - Teplota: -20 °C až 60 °C
  - Vlhkosť: Menej ako 85 %

**Rozmery:** Veľkosť monitora (Šírka x Výška x Hĺbka)

- Vrátane stojana (mm): 614,2 x 575,9 x 291,2
- Bez stojana (mm): 614,2 x 364,8 x 51,7

**Hmotnosť (bez obalu)**

- Vrátane stojana (kg): 6,3
- Bez stojana (kg): 4,2

**Zdroje napájania**

- Hodnotenie napájania: 19 V  $\overline{\text{---}}$  3,3 A Ali 19 V  $\overline{\text{---}}$  2,4 A
- Spotreba energie
  - Prevádzkový režim: 48 W (Typický)\*
  - Režim spánku (Pohotovostný režim):  $\leq$  0,5 W\*\*
  - Režim vypnutia:  $\leq$  0,3 W

\* Prevádzkový režim Spotreby energie sa meria pomocou skúšobnej normy spoločnosti LGE. (Plný biely vzor, maximálne rozlíšenie)

\* Úroveň spotreby energie sa môže líšiť v závislosti od prevádzkových podmienok a nastavenia monitora.

\*\* Monitor sa po niekoľkých minútach prepne do režimu Spánok. (Max. 5 minút)

# TECHNICKÉ PARAMETRE PRODUKTU

Technické parametre sa môžu zmeniť bez upozornenia.

Symbol  $\sim$  označuje striedavý prúd a symbol  $\overline{\text{---}}$  označuje jednosmerný prúd.

**32GP83B/32GP83BP****Farebná hĺbka:**

- HDMI: 8-bit/ 10-bit/ 12-bit farba je podporovaná.
- DisplayPort: 10-bit farba je podporovaná.

**Rozlíšenie**

- Max. rozlíšenie:
  - 2 560 x 1 440 pri 144 Hz (HDMI)
  - 2 560 x 1 440 pri 165 Hz (DisplayPort)
- Odporúčané rozlíšenie:
  - 2 560 x 1 440 pri 144 Hz (HDMI)
  - 2 560 x 1 440 pri 165 Hz (DisplayPort)

**Sieťový adaptér AC/DC**

- Model: DA-48F19
- Výrobca: Asian Power Devices Inc.
- Model: ADS-48FSK-19 19048EPG-1/  
ADS-48FSK-19 19048EPK-1/  
ADS-48FSK-19 19048EPCU-1
- Výrobca: SHENZHEN HONOR ELECTRONIC
- Výstup: 19 V  $\overline{\text{---}}$  2,53 A

**Okolité podmienky**

- Prevádzkové podmienky
  - Teplota: 0 °C až 40 °C
  - Vlhkosť: Menej ako 80 %
- Podmienky skladovania
  - Teplota: -20 °C až 60 °C
  - Vlhkosť: Menej ako 85 %

**Rozmery:** Veľkosť monitora (Šírka x Výška x Hĺbka)

- Vrátane stojana (mm): 714,7 x 600,3 x 292,1
- Bez stojana (mm): 714,7 x 428,0 x 50,9

**Hmotnosť (bez obalu)**

- Vrátane stojana (kg): 7,2
- Bez stojana (kg): 4,8

**Zdroje napájania**

- Hodnotenie napájania: 19 V  $\overline{\text{---}}$  2,4 A
- Spotreba energie
  - Prevádzkový režim: 44 W (Typický)\*
  - Režim spánku (Pohotovostný režim):  $\leq 0,5$  W\*\*
  - Režim vypnutia:  $\leq 0,3$  W

\* Prevádzkový režim Spotreby energie sa meria pomocou skúšobnej normy spoločnosti LGE. (Plný biely vzor, maximálne rozlíšenie)

\* Úroveň spotreby energie sa môže líšiť v závislosti od prevádzkových podmienok a nastavenia monitora.

\*\* Monitor sa po niekoľkých minútach prepne do režimu Spánok. (Max. 5 minút)

## Podporovaný režim

(Predvolený režim, HDMI/DisplayPort)

Rozlíšenie	Horizontálna frekvencia (kHz)	Vertikálna frekvencia (Hz)	Polarita (H/V)	Poznámky
640 x 480	31,469	59,94	+/-	
800 x 600	37,879	60,317	+/+	
1 024 x 768	48,363	60	-/-	
1 920 x 1 080	67,50	60	+/+	
2 560 x 1 440	88,79	59,95	+/-	
2 560 x 1 440	111,86	74,97	+/-	Len HDMI 1.4
2 560 x 1 440	150,92	99,95	+/-	27GP850/27GP850P/27GP83B/27GP83BP: Len DisplayPort
2 560 x 1 440	183,00	120,00	+/-	
2 560 x 1 440	222,15	143,97	+/-	Len DisplayPort
2 560 x 1 440	219,21	143,933	+/-	Len HDMI
2 560 x 1 440	257,17	164,96	+/-	Len DisplayPort
2 560 x 1 440	282,54	179,96	+/-	27GP850/27GP850P: O (Len DisplayPort) 27GP83B/27GP83BP/32GP83B/32GP83BP: X

## Časovanie HDMI (Video)

Rozlíšenie	Horizontálna frekvencia (kHz)	Vertikálna frekvencia (Hz)	Poznámky
480P	31,5	60	
576P	31,25	50	
720P	37,5	50	
720P	45	60	
1 080P	56,25	50	
1 080P	67,5	60	
1 080P	135	120	[HDMI Compatibility Mode]: [Off]
2 160P	54	24	[HDMI Compatibility Mode]: [Off]
2 160P	56,25	25	[HDMI Compatibility Mode]: [Off]
2 160P	67,5	30	[HDMI Compatibility Mode]: [Off]
2 160P	112,5	50	[HDMI Compatibility Mode]: [Off]
2 160P	135	60	[HDMI Compatibility Mode]: [Off]



Model a sériové číslo produktu sú uvedené na zadnej a jednej bočnej strane produktu.  
Zaznamenajte si ich sem pre prípad, že by ste niekedy potrebovali servis.

Model \_\_\_\_\_

Sériové č. \_\_\_\_\_