

NÁVOD NA POUŽÍVANIE - Govee Wi-Fi RGB Smart LED Strip 10m - Model H6110

Obsah balenia

LED pásy	2
Adaptér do siete	1
Návod na použitie	1
Servisná karta	1

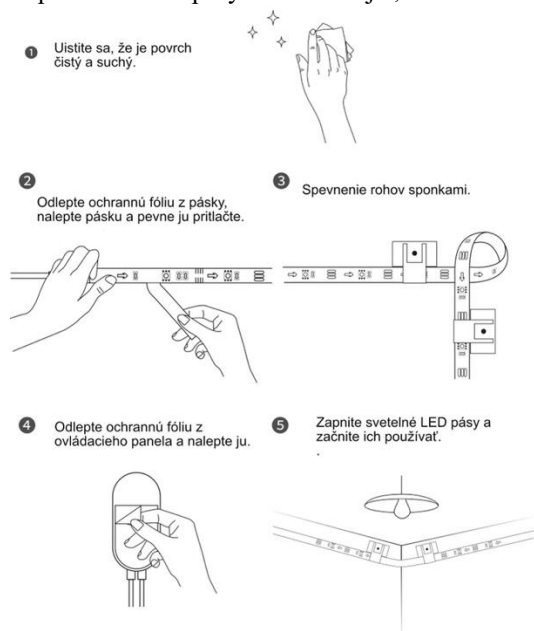
Špecifikácie

Dĺžka	2x5m
Farba svetla	RGB
Odolnosť voči vode	Ne
Metóda riadenia	Aplikácia, riadiaca jednotka, hlasové ovládanie
Zdroj napájania	Adaptér 12V

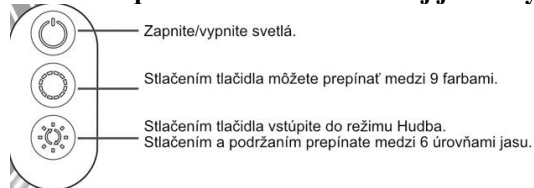
Inštalácia zariadenia

Pred inštaláciou

Rozbaľte škatuľu a skontrolujte všetky položky uvedené v baliacom zozname. Zapnite svetelné pásy a skontrolujte, či svietia.



Ovládanie prostredníctvom riadiacej jednotky



Stiahnite si aplikáciu Govee Home

Stiahnite si aplikáciu Govee Home z App Store (zariadenia iOS) alebo Google Play (zariadenia so systémom Android). Zapnite funkciu Bluetooth v smartfóne.

Poznámka: Potrebujete smartfón so systémom iOS 9.3 (alebo novším) alebo Android 4.4 (alebo novší).

Pripojenie k sieti Wi-Fi

Zapnite funkciu Bluetooth v mobilnom telefóne.

Otvorte aplikáciu Govee Home a ťuknite na ikonu "+" v pravom hornom rohu.

V zozname zariadení vyberte položku "H6110".

Ak sa chcete pripojiť alebo preskočiť, vyberte možnosť 2,4GHz Wi-Fi.



Govee Home aplikácia

Ovládanie svetelných pásov pomocou asistenta Alexa/Google

Nastavenia Wi-Fi

Uistite sa, že je pás pripojený k sieti Wi-Fi, ak nie, postupujte podľa nasledujúcich krokov a nastavte sieť Wi-Fi.

a. Otvorte aplikáciu, vyberte pridaný svetelný pás a ťuknite na ikonu nastavení v pravom hornom rohu.

b. Ťuknite na položku "Nastavenie Wi-Fi", vyberte dostupnú sieť Wi-Fi a zadajte heslo.

Poznámka: Ak ide o sieť Wi-Fi, zadajte názov siete Wi-Fi: Podporuje iba siete Wi-Fi 2,4 GHz a 802.11 b/g/n.

Spolupracuje s Alexa/Google Assistant

a. Otvorte aplikáciu, vyberte pridaný svetelný pás a ťuknite na ikonu nastavení v pravom hornom rohu.

b. Ťuknite na položku "Using guidance" a podľa pokynov na obrazovke dokončite nastavenie.

Riešenie problémov

- **Lepiaca páska nie je dostatočne pevná.**

Uistite sa, že je inštalačný povrch čistý a suchý.

Po nalepení pásky ju pevne pritlačte.

Inštaláciu spevnite ďalšími sponkami a páskou.

- **Nemožno sa pripojiť k Bluetooth.**

Nevynechávajte pripojenie Bluetooth v aplikácii.

Skontrolujte, či je v smartfóne povolená funkcia Bluetooth.

Váš smartfón nemusí byť kompatibilný s aplikáciou Govee Home. Skúste použiť iný smartfón a potom sa znovu pripojte.

Vypnite barové osvetlenie a Bluetooth v telefóne, potom ich zapnite a skúste to znova.

Pri pripájaní sa uistite, že sa váš smartfón nachádza vo vzdialenosti do 1 m od svetelnej lišty.

Odstráňte všetky prekážky, ktoré sa nachádzajú medzi svetelnými lištami a smartfónom.

- **Svetelné pásy nezobrazujú celú zvolenú farbu/niektoré LED diódy sa nerozsvietia.**

Kontaktujte tím podpory spoločnosti Govee a požiadajte o rýchlu výmenu produktu.

- **Nedokážem synchronizovať svetelné pruhy s rytmom hudby.**

Posuňte riadiacu jednotku bližšie k zdroju hudby.

Vyčistite mikrofón na riadiacej jednotke a potom to skúste znova.

- **Nemožno sa pripojiť k sieti Wi-Fi.**

Nevynechávajte kroky pripojenia Wi-Fi v aplikácii.

5GHz sieť nie je podporovaná. Nastavte smerovač na 2,4 GHz a potom ho resetujte.

Pripojte telefón k sieti Wi-Fi a skontrolujte, či sieť funguje správne.

Uistite sa, že ste zadali správne meno a heslo Wi-Fi.

Zmeňte heslo Wi-Fi na krátke. Odporúča sa 8 číslíc a písmen.

Pripojte hotspot v telefóne k svetelným pásmam a skontrolujte, či svetelný router funguje.

- **Nemožno sa pripojiť k Alexe.**

Odpojte všetky spojovacie časti svetelného pásu a potom ich pevne pripojte.

Obnovte Wi-Fi v smartfóne. Odpojte port adaptéra a potom ho znova pripojte.

- **Svetelné pásy nefungujú.**

Vytiahnite všetky spojovacie časti svetelných pásov a potom ich znovu pevne spojte.

Ťuknutím na tlačidlo zapnutia/vypnutia na ovládacom paneli alebo v aplikácii skontrolujte, či nie je problém s kvalitou prúžkov.

E-mail na podporu: info@tygotec.eu

Informácie o dodržiavaní predpisov

Vyhlasenie o súlade s predpismi EÚ:

Spoločnosť Shenzhen Intellirocks Tech Co. Ltd. týmto vyhlasuje, že toto zariadenie spĺňa základné požiadavky a ďalšie príslušné ustanovenia smernice 2014/53/EÚ.

Kópia vyhlásenia o zhode EÚ je k dispozícii na webovej stránke www.govee.com/.

Kontaktná adresa pre EÚ:

BellaCocool GmbH (e-mail: info@bellacocool.de)

Pattenkofferstraße 18, 10247 Berlín, Nemecko