



POUŽÍVATEĽSKÁ PRÍRUČKA
LED LCD MONITOR
(LED Monitor*)

* LED monitory LG sú LCD monitory s podsvietením LED.

Pred použitím zariadenia si pozorne prečítajte túto príručku a odložte si ju na budúce použitie.

29WP500 29WP50S

34WP500 34WP50S

34WP550

www.lg.com

Autorské práva © 2020 LG Electronics Inc. Všetky práva vyhradené.

OBSAH

LICENCIA.....	2
MONTÁŽ A PRÍPRAVA	3
POUŽÍVANIE MONITORA.....	9
NASTAVENIE POUŽÍVATEĽA	10
ODSTRAŇOVANIE PORÚCH	18
TECHNICKÉ PARAMETRE PRODUKTU.....	20

LICENCIA

Každý model má odlišnú licenciu. Ďalšie informácie o licencii nájdete na lokalite www.lg.com.



Výrazy HDMI, HDMI High-Definition Multimedia Interface a logo HDMI sú obchodnými známkami alebo registrovanými obchodnými známkami spoločnosti HDMI Licensing Administrator, Inc. v Spojených štátoch amerických a ďalších krajinách.

MONTÁŽ A PRÍPRAVA

UPOZORNENIE

- Na zabezpečenie bezpečnosti a výkonu produktu vždy využívajte iba originálne komponenty LG.
- Záruka sa nevzťahuje na akékoľvek poškodenie alebo zranenie spôsobené napodobeniami originálnych komponentov.
- Odporúča sa využívať dodané komponenty.
- Ak používate bežne dostupné káble bez certifikácie od spoločnosti LG, obrazovka nemusí zobrazovať alebo môže byť vidno šum obrazu.
- Ilustrácie v tomto dokumente zobrazujú typické postupy, takže od samotného výrobku sa môžu líšiť.
- Pri montáži výrobku neaplikujte na skrutkovacie časti cudzie látky (oleje, mazivá atď.). (Inak hrozí poškodenie výrobku.)
- Pôsobenie nadmernej sily pri dotáňovaní skrutiek môže spôsobiť poškodenie monitora. Na takto spôsobené poškodenie sa nevzťahuje záruka na produkt.
- Monitor neprenášajte obrátený hore nohami tak, že ho budete držať len za základňu stojana. Monitor by mohol zo základne vypadnúť a spôsobiť vám zranenie.
- Pri dvíhaní a prenášaní monitora sa nedotýkajte obrazovky monitora. Pôsobenie sily na obrazovku monitora by mohlo spôsobiť jej poškodenie.
- Pre vzhľad vzorky vln sa na rozdiel od všeobecného spôsobu potaňovania aplikuje na pridaný trblietavý materiál v surovom materiáli. Bez vzhľadu odlupovania, má dobrú trvanlivosť. Nebojte sa ho používať, pretože pri použití tohto produktu neexistuje žiadny problém.

POZNÁMKA

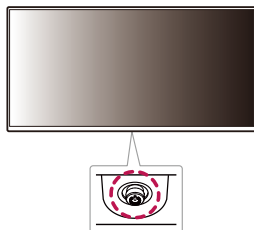
- Vzhľad komponentov sa môže líšiť od tu uvedených obrázkov.
- Všetky informácie o produkte a špecifikácie obsiahnuté v tejto príručke môžu byť zmenené bez predchádzajúceho upozornenia s cieľom vylepšiť výkon produktu.
- Ak si chcete zakúpiť voliteľné príslušenstvo, navštívte obchod s elektronikou alebo stránku online obchodu alebo sa obráťte na predajcu, u ktorého ste produkt kúpili.
- Dodaný napájací kábel sa môže v závislosti od regiónu líšiť.

Podporované ovládače a softvér

Najnovšiu verziu si môžete stiahnuť a nainštalovať z webu spoločnosti LGE (www.lg.com).

Ovládače a softvér	Nutnosť inštalácie
Ovládač monitora	Odporúčané
OnScreen Control	Odporúčané
Dual Controller	Voliteľné

Opis produktu a tlačidiel



Ako používať tlačidlo pákového ovládača

Funkcie monitora môžete jednoducho ovládať tak, že stlačíte tlačidlo pákového ovládača alebo ho prstom posuniete doľava/doprava/nahor/nadol.

Základné funkcie

		Zapnutie napájania	Monitor zapnete jedným stlačením tlačidla pákového ovládača.
		Vypnutie napájania	Monitor vypnete stlačením a podržaním tlačidla pákového ovládača na dlhšie ako 3 sekúnd.
		Ovládanie hlasitosti	Hlasitosť môžete ovládať posúvaním tlačidla pákového ovládača vľavo/vpravo.

! POZNÁMKA

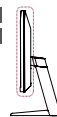
- Tlačidlo pákového ovládača je umiestnené v spodnej časti monitora.

Premiestňovanie monitora a jeho zdvíhanie

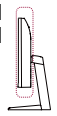
Pri premiestňovaní monitora alebo jeho zdvíhaní postupujte podľa týchto pokynov, aby ste predišli poškriabaniu či poškodeniu a zabezpečili jeho bezpečný presun, bez ohľadu na jeho tvar či veľkosť.

- Pri premiestňovaní monitora sa odporúča uložiť ho do pôvodnej škatule či obalu.
- Pred premiestňovaním alebo zdvíhaním monitora odpojte napájací kábel a všetky ostatné káble.
- Pevne uchopte spodnú a bočnú časť rámu monitora. Nedotýkajte sa však samotného panelu.
- Pri držaní monitora by mala byť obrazovka otočená smerom od vás, aby ste predišli jej poškriabaniu.
- Pri premiestňovaní monitora ho nevystavujte nárazom a nadmerným vibráciám.
- Pri premiestňovaní držte monitor vo vyššej polohe, nikdy ho neotáčajte na stranu ani nenakláňajte nabok.

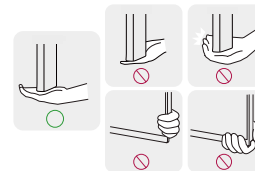
29WP500
29WP50S



34WP500
34WP50S



34WP550



! UPOZORNENIE

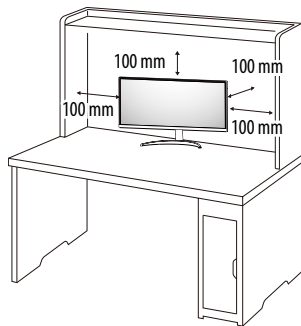
- Snažte sa čo najmenej dotýkať obrazovky monitora.
 - V opačnom prípade môžete poškodiť obrazovku alebo niektoré pixely slúžiace na vytváranie obrazu.
- Ak používate panel monitora bez základne stojana, jeho tlačidlo pákového ovládača môže zapríčiniť, že sa monitor stane nestálym a spadne, čo môže viesť k poškodeniu monitora alebo zraneniu. Okrem toho by mohlo dôjsť k poruche tlačidla pákového ovládača.

Inštalácia na stól

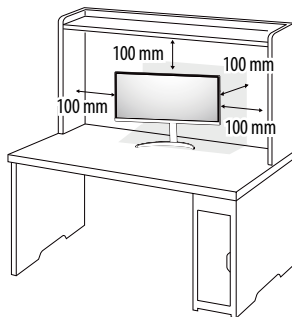
- Zdvihnite monitor a umiestnite ho vo zvislej polohe na stól. Umiestnite monitor minimálne 100 mm od steny, aby bolo zabezpečené dostatočné vetranie.

29WP500 29WP50S

34WP500 34WP50S



34WP550

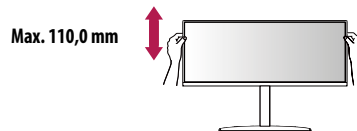


! UPOZORNENIE

- Pred presunutím alebo inštaláciou monitora odpojte napájací kábel. Hrozí riziko zásahu elektrickým prúdom.
- Uistite sa, že používate napájací kábel dodaný v balení produktu a pripojte ho do uzemnenej elektrickej zásuvky.
- Ak potrebujete iný napájací kábel, kontaktujte vášho miestneho predajcu alebo navštívte najbližšiu miestnu predajňu.

Nastavenie výšky stojana 34WP550

- 1 Umiestnite monitor namontovaný na základňu stojanu do zvislej polohy.
- 2 Chyťte monitor obidvoma rukami a nastavte ho.



! VAROVANIE

- Pri nastavovaní výšky obrazovky nekladte ruku na telo stojanu, aby ste predišli poraneniu prstov.

Nastavenie uhla

- 1 Umiestnite monitor namontovaný na základňu stojanu do zvislej polohy.
- 2 Upravte uhol obrazovky.

29WP500 34WP500 29WP50S 34WP50S

Uhol obrazovky môžete upraviť v rozsahu od -5° do 15° dopredu alebo dozadu, aby ste dosiahli polohu umožňujúcu pohodlné sledovanie.

34WP550

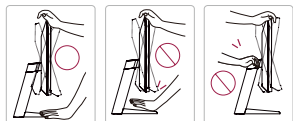
Uhol obrazovky môžete upraviť v rozsahu od -5° do 20° dopredu alebo dozadu, aby ste dosiahli polohu umožňujúcu pohodlné sledovanie.

VAROVANIE

- Nedržte spodnú časť rámu monitora tak, ako je to znázornené na obrázku nižšie, aby ste predišli zraneniu prstov pri nastavovaní obrazovky.
- Dbajte na to, aby sa počas nastavovania uhla monitora nedotýkali obrazovky ani na ňu netlačili.

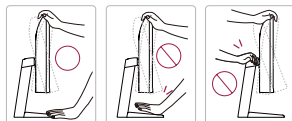
29WP500

29WP50S

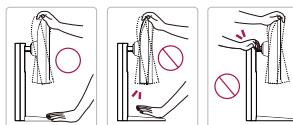


34WP500

34WP50S



34WP550

**Používanie zámku Kensington**

Konektor zabezpečovacieho systému od spoločnosti Kensington je umiestnený na spodnej strane monitora. Ďalšie informácie o inštalácii a používaní nájdete v používateľskej príručke k zámku Kensington alebo na webovej lokalite <http://www.kensington.com>.

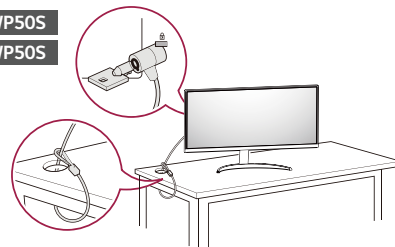
Pripojte monitor k stolu pomocou kábla zabezpečovacieho systému Kensington.

29WP500

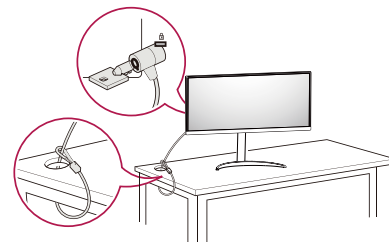
29WP50S

34WP500

34WP50S



34WP550

**POZNÁMKA**

- Zabezpečovací systém Kensington je voliteľný. Voliteľné príslušenstvo si môžete zaobstarat' v bežných predajniach s elektrospotrebičmi.

Inštalácia platničky nástennej konzoly

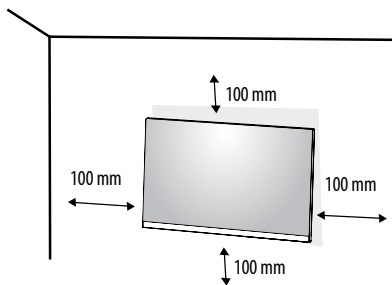
Tento monitor spĺňa technické parametre pre platničku nástennej konzoly alebo iných kompatibilných zariadení.

! POZNÁMKA

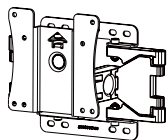
- Platnička nástennej konzoly sa predáva osobitne.
- Ďalšie informácie o inštalácii nájdete v príručke na inštaláciu platničky nástennej konzoly.
- Dávajte pozor, aby ste počas montáže platničky nástennej konzoly nevyvinuli nadmernú silu, pretože by mohlo dôjsť k poškodeniu obrazovky.
- Pred montážou monitora na stenu demontujte jeho stojan, pričom použijete postup montáže stojana v opačnom poradí.

Inštalácia na stenu

Monitor nainštalujte minimálne 100 mm od steny a pozdĺž všetkých strán monitora nechajte približne 100 mm voľného priestoru, aby ste zabezpečili dostatočné vetranie. Podrobné pokyny na inštaláciu vám poskytnú v miestnej predajni. Alebo si informácie o inštalácii a nastavení sklápajúcej nástennej konzoly vyhľadajte v príručke.



Ak chcete nainštalovať monitor na stenu, pripevnite nástennú konzolu (voliteľná) na jeho zadnú časť. Uistite sa, že nástenná konzola je pevne pripevnená k monitoru a stene.

Držiak na stenu (mm)	100 x 100
Štandardná skrutka	M4 x L10
Počet skrutiek	4
Platnička nástennej konzoly (voliteľné príslušenstvo)	LSW 149 

! POZNÁMKA

- Skrutky, ktoré nespĺňajú normu VESA, môžu poškodiť produkt a zapríčiniť pád monitora. Spoločnosť LG Electronics nenesie zodpovednosť za žiadne nehody spôsobené použitím skrutiek, ktoré nespĺňajú normu.
- Súprava nástennej konzoly obsahuje príručku k inštalácii a všetky potrebné súčasti.
- Nástenná konzola predstavuje voliteľné príslušenstvo. Voliteľné príslušenstvo môžete získať u svojho predajcu.
- Dĺžka skrutky sa môže líšiť v závislosti od nástennej konzoly. Ak použijete skrutky, ktoré sú dlhšie ako štandardné, mohlo by dôjsť k poškodeniu vnútornej časti produktu.
- Ďalšie informácie nájdete v používateľskej príručke pre konkrétnu nástennú konzolu.

 **UPOZORNENIE**

- Pred presunutím alebo inštaláciou monitora odpojte napájací kábel, aby ste predišli zásahu elektrickým prúdom.
- Ak monitor nainštalujete na strop alebo na naklonenú stenu, môže spadnúť a spôsobiť zranenie. Používajte len schválený držiak na stenu od spoločnosti LG a obráťte sa na miestneho predajcu alebo kvalifikovaných pracovníkov.
- Pôsobenie nadmernej sily pri dotáňovaní skrutiek môže spôsobiť poškodenie monitora. Na takto spôsobené poškodenie sa nevzťahuje záruka na produkt.
- Použite nástennú konzolu a skrutky, ktoré zodpovedajú norme VESA. Na poškodenie spôsobené použitím alebo nesprávnym použitím nevhodných komponentov sa nevzťahuje záruka na produkt.
- Pri meraní od zadnej strany monitora musí byť dĺžka každej namontovanej skrutky 8 mm alebo menej.

POUŽÍVANIE MONITORA

- Obrázky znázornené v tejto príručke sa môžu odlišovať od skutočného vzhľadu produktu. Press the joystick button, go to Settings → Input, and then select the input option.

UPOZORNENIE

- Netlačte na obrazovku príliš dlho. Mohlo by to spôsobiť deformáciu obrazu.
- Nezobrazujte na obrazovke príliš dlho jeden statický obraz. Mohlo by to spôsobiť vypálenie obrazu. Ak je to možné, používajte šetrič obrazovky PC.
- Pri pripájaní napájacieho kábla k zásuvke použite uzemnenú (3-kontaktovú) predlžovaciu šnúru alebo uzemnenú elektrickú zásuvku.
- Ak monitor zapnete v prostredí s nízkou teplotou, môže blikať. Je to bežné.
- Na obrazovke sa niekedy môžu objavovať červené, zelené alebo modré body. Je to bežné.

Pripojenie k počítaču

- Tento monitor podporuje funkciu *Plug and Play.
- * Plug and Play: Funkcia, ktorá umožňuje pripojiť zariadenie k počítaču bez potreby úprav konfigurácie alebo ručnej inštalácie ovládačov.

Pripojenie HDMI

Služi na prenos digitálneho obrazového a zvukového signálu z počítača do monitora.

UPOZORNENIE

- Pri používaní kábla DVI do HDMI / DP (DisplayPort) do HDMI môže dochádzať k problémom s kompatibilitou.
- Použite certifikovaný kábel s pripojeným logom HDMI. Ak nepoužijete certifikovaný kábel HDMI, obrazovka nemusí zobrazovať alebo sa môže vyskytnúť chyba pripojenia.
- Odporúčané typy káblov HDMI
 - Vysokorychlostný kábel HDMI™/TM
 - Vysokorychlostný kábel HDMI™/TM so sieťou Ethernet

Pripájanie k zariadeniam AV

Pripojenie HDMI

HDMI prenáša digitálne obrazové a zvukové signály zo zariadenia AV do počítača.

POZNÁMKA

- Pri používaní kábla DVI do HDMI / DP (DisplayPort) do HDMI môže dochádzať k problémom s kompatibilitou.
- Použite certifikovaný kábel s pripojeným logom HDMI. Ak nepoužijete certifikovaný kábel HDMI, obrazovka nemusí zobrazovať alebo sa môže vyskytnúť chyba pripojenia.
- Odporúčané typy káblov HDMI
 - Vysokorychlostný kábel HDMI™/TM
 - Vysokorychlostný kábel HDMI™/TM so sieťou Ethernet

Pripojenie periférnych zariadení

Pripojenie slúchadiel

Pripojte periférne zariadenia k monitoru prostredníctvom portu na slúchadlá.

POZNÁMKA

- Periférne zariadenia sa predávajú samostatne.
- V závislosti od zvukových nastavení počítača a externého zariadenia môžu byť funkcie slúchadiel a reproduktora obmedzené.
- Ak použijete slúchadlá so zahnutým konektorom Angled, mohlo by dôjsť k problémom s pripojením ďalšieho externého zariadenia k monitoru. Z toho dôvodu sa odporúča používať slúchadlá s rovným konektorom Straight.



Zahnutý konektor



Rovný konektor
(Odporúčané)

NASTAVENIE POUŽÍVATEĽA

! POZNÁMKA

- Zobrazenia na obrazovke vášho monitora sa môžu do istej miery líšiť od zobrazení znázornených v tomto návode.

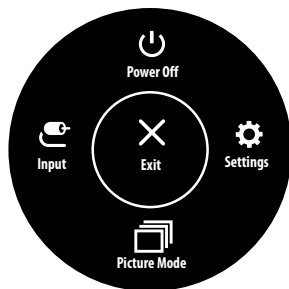
Aktivácia hlavnej ponuky



- 1 Stlačte tlačidlo pákového ovládača v spodnej časti monitora.
- 2 Pohybom pákového ovládača nahor/nadol a vľavo/vpravo nastavíte možnosti.
- 3 Viacnásobným stlačením tlačidla pákového ovládača ukončíte hlavnú ponuku.

Tlačidlo	Ponuka Stav	Popis
	Hlavná ponuka vypnutá	Slúži na aktivovanie hlavnej ponuky.
	Hlavná ponuka zapnutá	Slúži na ukončenie hlavnej ponuky. (Podržaním tlačidla na viac ako 3 sekúnd vypnete monitor. Týmto spôsobom možno monitor vypnúť kedykoľvek, aj keď je zapnuté OSD.)
	◀ Hlavná ponuka vypnutá	Slúži na úpravu úrovne hlasitosti monitora.
	◀ Hlavná ponuka zapnutá	Vstup do funkcií Input.
	▶ Hlavná ponuka vypnutá	Slúži na úpravu úrovne hlasitosti monitora.
	▶ Hlavná ponuka zapnutá	Vstup do funkcie Settings.
	▲ Hlavná ponuka vypnutá	Slúži na zobrazenie informácií o aktuálnom vstupe.
	▲ Hlavná ponuka zapnutá	Slúži na vypnutie monitora.
	▼ Hlavná ponuka vypnutá	Slúži na zobrazenie informácií o aktuálnom vstupe.
	▼ Hlavná ponuka zapnutá	Umožňuje prejsť na funkciu Picture Mode.

Funkcie hlavnej ponuky



Hlavná ponuka	Popis
Input	Slúži na nastavenie režimu vstupu.
Power Off	Slúži na vypnutie monitora.
Settings	Slúži na konfiguráciu nastavení obrazovky.
Picture Mode	Slúži na nastavenie režimu obrazu.
Exit	Slúži na ukončenie hlavnej ponuky.

Nastavenia ponuky

- 1 Ak si chcete prezrieť ponuku OSD, stlačte tlačidlo pákového ovládača v spodnej časti monitora a potom vstúpte do ponuky Settings.
- 2 Pohybom pákového ovládača nahor/nadol a vľavo/vpravo nastavíte možnosti.
- 3 Ak chcete nakonfigurovať o úroveň vyššiu ponuku alebo inú možnosť, pohnite pákovým ovládačom na ◀ alebo ho stlačte (⏏).
- 4 Ak chcete ukončiť ponuku OSD, presúvajte pákový ovládač doľava ◀, až kým sa neukončí.



Quick Settings



Input



Picture



General

! POZNÁMKA

- : Zap.
- : Vypnutá

Quick Settings

Settings > Quick Settings	Popis	
Brightness	Upravte kontrast a jas obrazovky.	
Contrast		
Volume	<p>Slúži na nastavenie úrovne hlasitosti.</p> <p>! POZNÁMKA</p> <ul style="list-style-type: none"> Posunutím tlačidla pákového ovládača na ▼ v ponuke Volume môžete nastaviť možnosť Mute / Unmute. 	
Color Temp	Custom	Používateľ ju môže nastaviť na červenú, zelenú alebo modrú podľa potreby.
	Warm	Nastaví červenkastý odtieň farieb obrazovky.
	Medium	Nastaví farby obrazovky medzi červeným a modrým odtieňom.
	Cool	Nastaví modrastý odtieň farieb obrazovky.
	Manual	Užívateľ môže jemne vyladiť teplotu farieb.

Input

Settings > Input	Popis	
Input List	Výber vstupného režimu.	
Aspect Ratio	Slúži na nastavenie pomeru obrazovky.	
	Full Wide	Slúži na zobrazenie videa v širokouhľom nastavení bez ohľadu na vstupný obrazový signál.
	Original	Slúži na zobrazenie obrazu podľa vstupného obrazového signálu.
	Cinema 1	Slúži na zväčšenie obrazovky s pomerom strán 21:9.
	Cinema 2	Slúži na zväčšenie obrazovky s pomerom strán 21:9, vrátane čierneho obdĺžnika v spodnej časti obrazovky na titulky.
Auto Input Switch	Keď je automatický vstup spínača nastavený na On, Dipslej sa po pripojení automaticky prepne na nový vstup.	
	On	Umožňuje funkciu Auto Input Switch.
	Off	Nëumožňuje funkciu Auto Input Switch.


Picture

! POZNÁMKA

- Picture Mode, ktorý možno nastaviť, závisí od vstupného signálu.

Settings > Picture	Popis		signále SDR	signále HDR
Picture Mode	Custom	Umožňuje používateľom nastaviť každý prvok.	0	0
	Vivid	Zvyšuje kontrast, jas a ostrosť s cieľom zobrazovať živý obraz.	0	0
	HDR Effect	Umožňuje optimalizáciu obrazovky pre vysoký dynamický rozsah.	0	X
	Reader	Slúži na optimalizáciu obrazovky na čítanie dokumentov. Obrazovku môžete zosvetliť v ponuke OSD.	0	X
	Cinema	Slúži na optimalizáciu obrazovky na zlepšenie vizuálnych efektov videa.	0	0
	FPS	Tento režim je optimalizovaný pre hry FPS (Z pohľadu prvej osoby).	0	0
	RTS	Tento režim je optimalizovaný pre RTS (Strategická hra v reálnom čase).	0	0
	Color Weakness	Tento režim je určený pre používateľov, ktorí nedokážu rozlíšiť červenú a zelenú farbu. Umožňuje používateľom trpiacim na farbosleposť jednoducho rozoznať tieto dve farby.	0	X
! POZNÁMKA <ul style="list-style-type: none">• Ak sa Picture Mode zmení, obrazovka môže blikať alebo to môže ovplyvniť rozlíšenie vašej PC obrazovky.				

Settings > Picture		Popis		
Picture Adjust	Brightness	Nastavenie farebného kontrastu a jasú obrazovky.		
	Contrast			
	Sharpness	Slúži na nastavenie ostrosti obrazovky.		
	SUPER RESOLUTION+	High	Optimalizuje obrazovku a prináša krištáľovo čisté obrazy. Ideálne pre videá alebo hry vo vysokom rozlíšení.	
		Middle	Optimalizuje obrazovku a zaisťuje pohodlné sledovanie s obrazmi na strednej úrovni medzi režimom nízkeho a vysokého rozlíšenia. Ideálne pre videá UCC alebo SD.	
		Low	Optimalizuje obrazovku a zaisťuje plynulé a prirodzené obrazy. Ideálne pre statické obrazy alebo obrazy, na ktorých nie je veľa pohybu.	
		Off	Zobrazuje obraz s najbežnejším nastavením. Slúži na vypnutie režimu SUPER RESOLUTION+.	
	<p>! POZNÁMKA</p> <ul style="list-style-type: none"> Táto funkcia slúži na zvýšenie ostrosti obrázkov v nízkom rozlíšení, preto ju neodporúčame používať na normálny text alebo na ikony pracovnej plochy. Mohlo by to viesť k zbytočne vysokej ostroti. 			
	Black Level	Slúži na nastavenie úrovne odsadenia (len pre rozhranie HDMI).		
		<ul style="list-style-type: none"> Odsadenie: v súvislosti s obrazovým signálom označuje najtmavšiu farbu, ktorú dokáže monitor zobrazit'. 		
High		Udržiava aktuálny kontrastný pomer obrazovky.		
	Low	Znižuje úroveň čiernej farby a zvyšuje úroveň bielej farby z aktuálneho kontrastného pomeru obrazovky.		
DFC	On	Automaticky nastavuje jas podľa obrazovky.		
	Off	Slúži na vypnutie funkcie DFC.		

Settings > Picture	Popis		
Game Adjust	Response Time	<p>Nastavenie času odozvy zobrazovaného obrazu v závislosti od pohybu obrazu na obrazovke. V bežnom prostredí odporúčame používať možnosť Fast. Ak sa obraz nadmerne pohybuje, odporúčame používať možnosť Faster. Nastavenie na možnosť Faster môže spôsobiť vypálenie obrazu.</p>	
		Faster	Slúži na nastavenie času odozvy na možnosť Faster.
		Fast	Slúži na nastavenie času odozvy na možnosť Fast.
		Normal	Slúži na nastavenie času odozvy na možnosť Normal.
		Off	Nepoužíva funkciu zlepšenia času odozvy.
	FreeSync	<p>Vytvára plynulejší a prírodzenejší obraz pomocou synchronizácie vertikálnej frekvencie vstupného signálu s frekvenciou výstupného signálu.</p> <p> UPOZORNENIE</p> <ul style="list-style-type: none"> • Podporované rozhranie: HDMI • Podporovaná grafická karta: Vyžaduje sa grafická karta podporujúca funkciu FreeSync spoločnosti AMD. • Podporovaná verzia: Nezapodme aktualizovať ovládač grafickej karty na najnovšiu verziu. • Ďalšie informácie a požiadavky nájdete na webovej stránke spoločnosti AMD na adrese http://www.amd.com/FreeSync. 	
		On	Zapnutie funkcie FreeSync.
		Off	Vypnutie funkcie FreeSync.
	Black Stabilizer	<p>Umožňuje ovládanie kontrastu čiernej, aby bola viditeľnosť pri tmavých scénach vyššia. Zvýšením hodnoty Black Stabilizer osvetlite úroveň svetlosivej oblasti obrazovky. (Môžete jednoducho rozoznávať predmety na tmavých herných obrazovkách.) Znížením hodnoty Black Stabilizer stmavíte svetlosivú oblasť a súčasne zvýšite dynamický kontrast obrazovky.</p>	
	Crosshair	<p>Crosshair obsahuje značku uprostred obrazovky hier strelca ako prvej osoby (FPS). Užívateľia môžu zvoliť Crosshair, ktorý je v súlade s ich hracím prostredím zo štyroch odlišných Crosshairs.</p> <ul style="list-style-type: none"> • Pokiaľ je obrazovka vypnutá alebo je zapnutý úsporný režim, je automaticky Off funkcia Crosshair. 	

Settings > Picture	Popis			
Color Adjust	Gamma	Mode 1, Mode 2, Mode 3	Čím vyššia bude hodnota gamma, tým tmavší bude obraz. Nižšia hodnota gamma teda znamená svetlejší obraz.	
		Mode 4	Ak nepotrebuje nastavovať hodnotu gamma, zvolte možnosť Mode 4.	
	Color Temp	Nastavte si vlastnú teplotu farieb.		
		Custom	Používateľ ju môže nastaviť na červenú, zelenú alebo modrú podľa potreby.	
		Warm	Nastaví červenastý odtieň farieb obrazovky.	
		Medium	Nastaví farby obrazovky medzi červeným a modrým odtieňom.	
		Cool	Nastaví modrastý odtieň farieb obrazovky.	
		Manual	Užívateľ môže jemne vyladiť teplotu farieb.	
	Red, Green, Blue	Farby obrazu môžete prispôsobiť nastavením farby Red, Green a Blue.		
	Six Color	Slúži na nastavenie farieb podľa požiadaviek používateľa na základe úpravy farby a sýtosti šiestich farieb (červená, zelená, modrá, azúrová, purpurová a žltá) a uloženie týchto nastavení.		
Hue		Slúži na nastavenie tónu obrazovky.		
Saturation		Slúži na nastavenie sýtosti farieb obrazovky. Čím je hodnota nižšia, tým sú farby menej sýte a jasnejšie. Čím je hodnota vyššia, tým sú farby sýtejšie a tmavšie.		
Picture Reset	Do you want to reset your picture settings?		Yes	
			No	
		Návrat na predvolené nastavenia.		
		Zrušte výber.		

General

Settings > General	Popis		
Language	Nastavi obrazovku ponuky na požadovaný jazyk.		
SMART ENERGY SAVING	Úspora energie pomocou algoritmu kompenzácie svetelnosti.		
	High	Slúži na zníženie spotreby energie pomocou vysoko efektívnej funkcie SMART ENERGY SAVING.	
	Low	Slúži na zníženie spotreby energie pomocou málo efektívnej funkcie SMART ENERGY SAVING.	
	Off	Slúži na vypnutie funkcie.	
	<p>! POZNÁMKA</p> <ul style="list-style-type: none"> Hodnota údajov šetrenia energie sa môže líšiť v závislosti od panelu a dodávateľov panela. Ak pri možnosti SMART ENERGY SAVING označíte možnosť High alebo Low, svietivosť monitora sa zníži alebo zvýši v závislosti od zdroja. 		
Power LED	On	Svetlo kontrolky napájania rozsvieti.	
	Off	Svetlo kontrolky napájania zhasne.	
Automatic Standby	Funkcia, ktorá automaticky vypne monitor, keď už dlhší čas nie je na obrazovke zaznamenaný pohyb. Môžete nastaviť časovač funkcie automatického vypnutia. (8H, 6H, 4H, a Off)		
OSD Lock	Táto funkcia vypne konfiguráciu a nastavenia menu.		
	On	Aktivuje OSD Lock.	
	Off	Vypne OSD Lock.	
	<p>! POZNÁMKA</p> <ul style="list-style-type: none"> Všetky funkcie sú deaktivované okrem Brightness, Contrast, Volume, Input, OSD Lock a Information. 		
Information	Zobrazia sa nasledovné informácie: Total Power On Time, Resolution.		
Reset to Initial Settings	Do you want to reset your settings?	Yes	Návrat na predvolené nastavenia.
		No	Zrušiť obnovu.

ODSTRAŇOVANIE PORÚCH

Na obrazovke sa nič nezobrazuje.	
Je pripojený napájací kábel monitora?	<ul style="list-style-type: none"> • Skontrolujte, či je napájací kábel správne pripojený k elektrickej zásuvke.
Svieti kontrolka LED napájania?	<ul style="list-style-type: none"> • Skontrolujte pripojenie napájacieho kábla a stlačte tlačidlo napájania.
Je napájanie zapnuté a svieti kontrolka LED napájania nabielo?	<ul style="list-style-type: none"> • Skontrolujte, či je pripojený vstup povolený (Settings > Input).
Zobrazuje sa hlásenie No Signal?	<ul style="list-style-type: none"> • Toto hlásenie sa zobrazuje v prípade, že signálový kábel medzi počítačom a monitorom chýba alebo je odpojený. Skontrolujte kábel a znovu ho pripojte.
Zobrazuje sa hlásenie Out of Range?	<ul style="list-style-type: none"> • Toto hlásenie sa zobrazuje v prípade, ak sa signály prenášané z počítača (grafickej karty) nachádzajú mimo horizontálneho alebo vertikálneho dosahu frekvencie monitora. Informácie o nastavení vhodnej frekvencie nájdete v časti Technické parametre produktu v tejto príručke.
Displej obrazovky je nestabilný a chveje sa. / Obrázky zobrazené na monitore zanechávajú tieňové stopy.	
Vybrali ste primerané rozlíšenie?	<ul style="list-style-type: none"> • Ak ste vybrali rozlíšenie HDMI 1080i 60/50 Hz (prekladané), obrazovka môže blikať. Zmeňte rozlíšenie na odporúčanú úroveň 1080p alebo na odporúčané rozlíšenie. • Ak grafickú kartu nenastavíte na odporúčané (optimálne) rozlíšenie, text môže byť rozmazaný, obrazovka tmavá, oblasť zobrazenia môže byť neúplná alebo nesprávne umiestnená. • Spôsoby nastavenia sa môžu líšiť v závislosti od počítača alebo operačného systému a niektoré rozlíšenie nemusí byť dostupné v závislosti od výkonu grafickej karty. V takom prípade požiadajte o pomoc výrobcu počítača alebo grafickej karty.
Pretrváva obraz na obrazovke aj po vypnutí monitora?	<ul style="list-style-type: none"> • Ak dlhší čas zobrazujete statický obraz, môže to spôsobiť poškodenie obrazovky a vypálenie obrazu. • Ak chcete predĺžiť životnosť monitora, používajte šetrič obrazovky.
Nachádzajú sa na obrazovke bodky?	<ul style="list-style-type: none"> • Pri používaní monitora sa na obrazovke môžu objavovať červené, zelené, modré, biele alebo čierne bodky. Toto je u obrazoviek LCD bežné. Nie je to chyba a tento jav neovplyvní výkon monitora.
Niektoré funkcie sú vypnuté.	
Sú niektoré funkcie nedostupné, keď stlačíte tlačidlo Ponuka?	<ul style="list-style-type: none"> • OSD je uzamknuté. Vypnite možnosť OSD Lock v ponuke General.

Zobrazuje sa hlásenie „Bol rozpoznáný neznámy monitor Plug&Play (VESA DDC)“?	
Nainštalovali ste zobrazovací ovládač?	<ul style="list-style-type: none">• Nezabudnite si nainštalovať ovládač zobrazenia z našich webových stránok: http://www.lg.com.• Skontrolujte, či grafická karta podporuje funkciu Plug and Play.
Z portu na slúchadlá nevychádza žiaden zvuk.	
Zobrazujú sa obrázky bez zvuku?	<ul style="list-style-type: none">• Uistite sa, že sú slúchadlá pripojené do portov správne.• Skúste zvýšiť hlasitosť pomocou pákového ovládača.• Nastavte výstup zvuku počítača na monitor, ktorý používate. (Nastavenia sa môžu líšiť v závislosti od operačného systému, ktorý používate.)

TECHNICKÉ PARAMETRE PRODUKTU

29WP500

Farebná hĺbka	Podporované sú 8-bitové/10-bitové farby.	
Rozlíšenie	Max. rozlíšenie	2560 x 1080 @ 75 Hz
	Odporúčané rozlíšenie	2560 x 1080 @ 60 Hz
Zdroje napájania	Hodnotenie napájania	19 V --- 1,3 A
	Spotreba energie	Režim zapnutia: 16 W Typ. (ENERGY STAR® štandard) * Režim spánku (Pohotovostný režim) ≤ 0,5 W ** Režim vypnutia ≤ 0,3 W
Sieťový adaptér AC/DC	<p>Typ ADS-25SFA-19-3 19025E, výrobca SHENZHEN HONOR ELECTRONIC ali Typ ADS-25FSF-19 19025EPCU-1, výrobca SHENZHEN HONOR ELECTRONIC ali Typ ADS-25FSF-19 19025EPBR-1, výrobca SHENZHEN HONOR ELECTRONIC ali Typ ADS-25FSF-19 19025EPI-1, výrobca SHENZHEN HONOR ELECTRONIC ali Typ ADS-25FSF-19 19025EPG-1, výrobca SHENZHEN HONOR ELECTRONIC ali Typ ADS-25FSF-19 19025EPB-1, výrobca SHENZHEN HONOR ELECTRONIC ali Typ LCAP21A, výrobca LIEN CHANG ELECTRONIC ENTERPRISE ali Typ LCAP26-A, výrobca LIEN CHANG ELECTRONIC ENTERPRISE ali Typ LCAP26-E, výrobca LIEN CHANG ELECTRONIC ENTERPRISE ali Typ LCAP26-I, výrobca LIEN CHANG ELECTRONIC ENTERPRISE ali Typ LCAP26-B, výrobca LIEN CHANG ELECTRONIC ENTERPRISE ali Typ AD10560LF, výrobca PI Electronics (H.K.) Ltd. ali Typ AD2139S20, výrobca PI Electronics (H.K.) Ltd. ali Typ AD2139G20, výrobca PI Electronics (H.K.) Ltd. Výstup: 19 V --- 1,3 A</p>	

Okolité podmienky	Prevádzkové podmienky	Teplota	0 °C až 40 °C
		Vlhkosť	Menej ako 80 %
	Podmienky skladovania	Teplota	-20 °C až 60 °C
		Vlhkosť	Menej ako 85 %
Rozmery	Veľkosť monitora (šírka x výška x hĺbka)		
	Vrátane stojana (mm)	688,5 x 405,0 x 223,8	
	Bez stojana (mm)	688,5 x 313,4 x 76,9	
Hmotnosť (bez obalu)	Vrátane stojana (kg)	4,5	
	Bez stojana (kg)	4,0	

Technické parametre sa môžu zmeniť bez upozornenia.

Symbol ~ označuje striedavý prúd a symbol = = = jednosmerný prúd.

Úroveň spotreby energie sa môže v závislosti od prevádzkových podmienok a nastavenia monitora líšiť.

* Spotreba energie pri zapnutom stave je meraná testovacím štandardom ENERGY STAR®.

** Monitor prejde po pár minútach neaktivity do Módu spánku (Max 5 minút).

TECHNICKÉ PARAMETRE PRODUKTU

29WP50S

Farebná hĺbka	Podporované sú 8-bitové/10-bitové farby.	
Rozlíšenie	Max. rozlíšenie	2560 x 1080 @ 75 Hz
	Odporúčané rozlíšenie	2560 x 1080 @ 60 Hz
Zdroje napájania	Hodnotenie napájania	19 V --- 1,3 A
	Spotreba energie	Režim zapnutia: 25,5 W Typ. (Podmienky odhalenia) * Režim spánku (Pohotovostný režim) ≤ 0,5 W ** Režim vypnutia ≤ 0,3 W
Sieťový adaptér AC/DC	<p>Typ ADS-25SFA-19-3 19025E, výrobca SHENZHEN HONOR ELECTRONIC ali Typ ADS-25FSF-19 19025EPCU-1, výrobca SHENZHEN HONOR ELECTRONIC ali Typ ADS-25FSF-19 19025EPBR-1, výrobca SHENZHEN HONOR ELECTRONIC ali Typ ADS-25FSF-19 19025EPI-1, výrobca SHENZHEN HONOR ELECTRONIC ali Typ ADS-25FSF-19 19025EPG-1, výrobca SHENZHEN HONOR ELECTRONIC ali Typ ADS-25FSF-19 19025EPB-1, výrobca SHENZHEN HONOR ELECTRONIC ali Typ LCAP21A, výrobca LIEN CHANG ELECTRONIC ENTERPRISE ali Typ LCAP26-A, výrobca LIEN CHANG ELECTRONIC ENTERPRISE ali Typ LCAP26-E, výrobca LIEN CHANG ELECTRONIC ENTERPRISE ali Typ LCAP26-I, výrobca LIEN CHANG ELECTRONIC ENTERPRISE ali Typ LCAP26-B, výrobca LIEN CHANG ELECTRONIC ENTERPRISE ali Typ AD10560LF, výrobca PI Electronics (H.K.) Ltd. ali Typ AD2139S20, výrobca PI Electronics (H.K.) Ltd. ali Typ AD2139620, výrobca PI Electronics (H.K.) Ltd. Výstup: 19 V --- 1,3 A</p>	

Okolité podmienky	Prevádzkové podmienky	Teplota	0 °C až 40 °C
		Vlhkosť	Menej ako 80 %
	Podmienky skladovania	Teplota	-20 °C až 60 °C
		Vlhkosť	Menej ako 85 %
Rozmery	Veľkosť monitora (šírka x výška x hĺbka)		
	Vrátane stojana (mm)	688,5 x 405,0 x 223,8	
	Bez stojana (mm)	688,5 x 313,4 x 76,9	
Hmotnosť (bez obalu)	Vrátane stojana (kg)	4,5	
	Bez stojana (kg)	4,0	

Technické parametre sa môžu zmeniť bez upozornenia.

Symbol ~ označuje striedavý prúd a symbol = = = jednosmerný prúd.

Úroveň spotreby energie sa môže v závislosti od prevádzkových podmienok a nastavenia monitora líšiť.

* Spotreba režimu Zapnuto je merena zkušobnou normou LGE (model Zcela biele, maximálne rozlíšenie).

** Monitor prejde po pár minútach neaktivity do Módu spánku (Max 5 minút).

TECHNICKÉ PARAMETRE PRODUKTU

34WP500 34WP550

Farebná hĺbka	Podporované sú 8-bitové/10-bitové farby.		
Rozlíšenie	Max. rozlíšenie	2560 x 1080 @ 75 Hz	
	Odporúčané rozlíšenie	2560 x 1080 @ 60 Hz	
Zdroje napájania	Hodnotenie napájania	19 V --- 2,0 A	
	Spotreba energie	Režim zapnutia: 23 W Typ. (ENERGY STAR® štandard) * Režim spánku (Pohotovostný režim) ≤ 0,5 W ** Režim vypnutia ≤ 0,3 W	
Sieťový adaptér AC/DC	<p>Typ ADS-45SN-19-3 19040G, výrobca SHENZHEN HONOR ELECTRONIC ali Typ ADS-45SQ-19-3 19040E, výrobca SHENZHEN HONOR ELECTRONIC ali Typ ADS-45FSQ-19 19040EPG-1, výrobca SHENZHEN HONOR ELECTRONIC ali Typ ADS-45FSQ-19 19040EPK-1, výrobca SHENZHEN HONOR ELECTRONIC ali Typ ADS-45FSQ-19 19040EPCU-1, výrobca SHENZHEN HONOR ELECTRONIC ali Typ ADS-45FSQ-19 19040EPBR-1, výrobca SHENZHEN HONOR ELECTRONIC ali Typ LCAP21C, výrobca LIEN CHANG ELECTRONIC ENTERPRISE ali Typ LCAP26B-E, výrobca LIEN CHANG ELECTRONIC ENTERPRISE ali Typ LCAP26B-A, výrobca LIEN CHANG ELECTRONIC ENTERPRISE ali Typ AD10530LF, výrobca PI Electronics (H.K.) Ltd. ali Typ AD2137520, výrobca PI Electronics (H.K.) Ltd. ali Typ AD2137620, výrobca PI Electronics (H.K.) Ltd. Výstup: 19 V --- 2,1 A</p>		
Okolité podmienky	Prevádzkové podmienky	Teplota	0 °C až 40 °C
		Vlhkosť	Menej ako 80 %
	Podmienky skladovania	Teplota	-20 °C až 60 °C
		Vlhkosť	Menej ako 85 %

			34WP500	34WP550
Rozmery	Veľkosť monitora (šírka x výška x hĺbka)	Vrátane stojana (mm)	816,7 x 483,8 x 223,3	816,7 x 568,3 x 260,0
		Bez stojana (mm)	816,7 x 364,9 x 65,3	816,7 x 364,9 x 65,3
Hmotnosť (bez obalu)	Vrátane stojana (kg)		5,9	6,8
	Bez stojana (kg)		4,9	4,9

Technické parametre sa môžu zmeniť bez upozornenia.

Symbol ~ označuje striedavý prúd a symbol —=—= jednosmerný prúd.

Úroveň spotreby energie sa môže v závislosti od prevádzkových podmienok a nastavenia monitora líšiť.

* Spotreba energie pri zapnutom stave je meraná testovacím štandardom ENERGY STAR®.

** Monitor prejde po pár minútach neaktivity do Módu spánku (Max 5 minút).

TECHNICKÉ PARAMETRE PRODUKTU

34WP50S

Farebná hĺbka	Podporované sú 8-bitové/10-bitové farby.		
Rozlíšenie	Max. rozlíšenie	2560 x 1080 @ 75 Hz	
	Odporúčané rozlíšenie	2560 x 1080 @ 60 Hz	
Zdroje napájania	Hodnotenie napájania	19 V --- 2,0 A	
	Spotreba energie	Režim zapnutia: 35 W Typ. (Podmienky odhalenia) * Režim spánku (Pohotovostný režim) ≤ 0,5 W ** Režim vypnutia ≤ 0,3 W	
Sieťový adaptér AC/DC	Typ ADS-45SN-19-3 19040G, výrobca SHENZHEN HONOR ELECTRONIC ali Typ ADS-45SQ-19-3 19040E, výrobca SHENZHEN HONOR ELECTRONIC ali Typ ADS-45FSQ-19 19040EPG-1, výrobca SHENZHEN HONOR ELECTRONIC ali Typ ADS-45FSQ-19 19040EPK-1, výrobca SHENZHEN HONOR ELECTRONIC ali Typ ADS-45FSQ-19 19040EPCU-1, výrobca SHENZHEN HONOR ELECTRONIC ali Typ ADS-45FSQ-19 19040EPBR-1, výrobca SHENZHEN HONOR ELECTRONIC ali Typ LCAP21C, výrobca LIEN CHANG ELECTRONIC ENTERPRISE ali Typ LCAP26B-E, výrobca LIEN CHANG ELECTRONIC ENTERPRISE ali Typ LCAP26B-A, výrobca LIEN CHANG ELECTRONIC ENTERPRISE ali Typ AD10530LF, výrobca PI Electronics (H.K.) Ltd. ali Typ AD2137520, výrobca PI Electronics (H.K.) Ltd. ali Typ AD2137620, výrobca PI Electronics (H.K.) Ltd. Výstup: 19 V --- 2,1 A		
Okolité podmienky	Prevádzkové podmienky	Teplota	0 °C až 40 °C
		Vlhkosť	Menej ako 80 %
	Podmienky skladovania	Teplota	-20 °C až 60 °C
		Vlhkosť	Menej ako 85 %

Rozmery	Veľkosť monitora (šírka x výška x hĺbka)	
	Vrátane stojana (mm)	816,7 x 483,8 x 223,3
	Bez stojana (mm)	816,7 x 364,9 x 65,3
Hmotnosť (bez obalu)	Vrátane stojana (kg)	5,9
	Bez stojana (kg)	4,9

Technické parametre sa môžu zmeniť bez upozornenia.

Symbol ~ označuje striedavý prúd a symbol —=— jednosmerný prúd.

Úroveň spotreby energie sa môže v závislosti od prevádzkových podmienok a nastavenia monitora líšiť.

* Spotreba režimu Zapnuto je merena zkušobnou normou LGE (model Zcela biele, maximálne rozlíšenie).

** Monitor prejde po pár minútach neaktivity do Módu spánku (Max 5 minút).

Režim výrobných nastavení (predvolený režim, PC)

HDMI

Režimy displeja	Horizontálna frekvencia (kHz)	Vertikálna frekvencia (Hz)	Polarita (H/V)	Poznámky
640 x 480	31,469	59,94	-/-	
640 x 480	37,5	75	-/-	
800 x 600	37,879	60,317	+/+	
800 x 600	46,875	75	+/+	
1024 x 768	48,363	60	-/-	
1024 x 768	60,123	75,029	+/+	
1152 x 864	53,697	60	-/+	
1280 x 720	45	60	+/+	
1280 x 1024	63,981	60,02	+/+	
1280 x 1024	79,976	75,025	+/+	
1600 x 900	60	60	+/+	
1680 x 1050	65,29	59,954	-/+	
1920 x 1080	67,5	60	+/-	
2560 x 1080	66,636	59,98	-/+	Odporúčaný režim
2560 x 1080	83,915	74,99	-/+	
2560 x 1440	88,86	59,95	-/+	Only for XBOX

Časovanie HDMI (Video)

Režim továrenskej podpory (predvolený režim)	Horizontálna frekvencia (kHz)	Vertikálna frekvencia (Hz)	Poznámky
480p	31,5	60	
576P	31,25	50	
720p	37,5	50	
720p	45,0	60	
1080p	56,25	50	
1080p	67,5	60	
2160p	67,5	30	

Kontrolka LED napájania

Režim	Farba LED
Režim Zapnuté	Biely (Na niekoľko sekúnd)
Režim spánku (Pohotovostný režim)	Vyp.
Režim Vypnuté	Vyp.



Model a výrobné číslo výrobku sú umiestnené na zadnej strane a na jednej strane výrobku.
Nahrajte je nižšie v prípade, že budete potrebovať servis.

Model

Sériové č.

(len pre rozhranie 29WP500/34WP500/34WP550)



This Product qualifies for ENERGY STAR®

Changing the factory default configuration and settings or enabling certain optional features and functionalities may increase energy consumption beyond the limits required for ENERGY STAR® certification.

Refer to ENERGYSTAR.gov for more information on the ENERGY STAR® program.