

PHILIPS

Rádio s hodinami

Řada 4000

R4406



Návod k obsluze

Zaregistrujte svůj výrobek a získejte podporu na stránkách:
www.philips.com/support

Obsah

1	Důležité	2
	Bezpečnost	2
	Upozornění	2

2	Vaše rádio s hodinami	3
	Úvod	3
	Obsah balení	3
	Přehled rádia s hodinami	3

3	Začínáme	4
	Instalace baterií	4
	Připojení napájení	4
	Nastavení času	4

4	Poslech rádia FM	5
	Naladění rádiových stanic FM	5
	Automatické ukládání rozhlasových stanic FM	5
	Ruční ukládání rádiových stanic FM	5
	Výběr předvolby rádiové stanice	5
	Nastavení hlasitosti	5

5	Další funkce	6
	Nastavení času budíku	6
	Nastavení časovače spánku	6
	Nastavení jasu displeje	6
	Nabíjení zařízení pomocí portu USB	6

6	Informace o výrobku	7
---	---------------------	---

7	Řešení problémů	7
---	-----------------	---

1 Důležité

Bezpečnost

- Přečtěte si tyto pokyny.
- Respektujte všechna varování.
- Postupujte podle všech pokynů.
- Neblokujte žádné větrací otvory. Instalujte v souladu s pokyny výrobce.
- Neinstalujte v blízkosti zdrojů tepla, jako jsou radiátory, tepelné registry, kamna nebo jiná zařízení (včetně zesilovačů), které produkují teplo.
- Napájecí kabel chraňte před pošlapáním nebo skřípnutím, zejména v okolí zástrček, zásuvek a na místech, kde vystupují z rádia s hodinami.
- Používejte pouze příslušenství/doplňky určené výrobcem.
- Odpojte přístroj během bouřek nebo po dlouhé době nečinnosti.
- Veškeré opravy může provádět pouze kvalifikovaný servis. Pokud byl přístroj jakýmkoli způsobem poškozen, například je poškozen napájecí kabel nebo zástrčka, došlo k rozliti kapaliny nebo do přístroje spadly předměty, přístroj byl vystaven dešti nebo vlhkosti, nefunguje normálně nebo byl upuštěn, je vyžadována údržba.
- **VÝSTRAHA** ohledně použití baterie – abyste zabránili vytečení baterie, které může mít za následek zranění osob, poškození majetku nebo poškození rádia s hodinami:
 - Vložte všechny baterie správně, + a - podle označení na jednotce.
 - Pokud jednotku delší dobu nepoužíváte, vyjměte baterie.
 - Baterii nesmíte vystavovat nadměrnému teplu, například slunečnímu záření, ohni a podobně.
- Rádio s hodinami nesmí být vystaveno kapající či šplouchající vodě.
- Na rádio s hodinami nepokládejte žádné zdroje nebezpečí (např. předměty naplněné kapalinami, zapálené svíčky).
- Pokud se jako odpojovací zařízení používá síťová zástrčka nebo prodlužovačka, musí zůstat odpojovací zařízení snadno ovladatelné.

Upozornění

Jakékoli změny nebo úpravy provedené na tomto zařízení, které nejsou výslovně schváleny společností MMD Hong Kong Holding Limited, mohou zrušit oprávnění uživatele k provozování výrobku. Společnost TP Vision Europe B.V. tímto prohlašuje, že tento výrobek je v souladu se základními požadavky a dalšími příslušnými ustanoveními směrnice 2014/53/EU. Prohlášení o shodě naleznete na www.philips.com/support.



Tento výrobek vyhovuje požadavkům Evropského společenství na rádiové rušení.



Tento výrobek je navržen a vyroben z vysoce kvalitních materiálů a součástí, které lze recyklovat a znovu použít.



Tento symbol znamená, že výrobek nesmí být zlikvidován jako domácí odpad a měl by být dodán do příslušného sběrného zařízení k recyklaci. Dodržujte místní předpisy a nikdy nevyhazujte výrobek a dobíjecí baterie do běžného domovního odpadu. Správná likvidace starých výrobků a dobíjecích baterií pomáhá předcházet negativním důsledkům pro životní prostředí a lidské zdraví.



Tento symbol znamená, že výrobek obsahuje baterie, na které se vztahuje evropská směrnice 2013/56/EU a které nelze likvidovat s běžným komunálním odpadem. Informujte se o místním systému odděleného sběru elektrických a elektronických výrobků a baterií. Dodržujte místní předpisy a nikdy nevyhazujte výrobky ani baterie do běžného domovního odpadu. Správná likvidace starých výrobků a baterií pomáhá předcházet negativním důsledkům pro životní prostředí a lidské zdraví.

2 Vaše rádio s hodinami

Gratulujeme k nákupu a vítáme vás u společnosti Philips! Chcete-li plně využívat podpory, kterou nabízí společnost Philips, zaregistrujte si svůj zakoupený výrobek na adrese www.philips.com/support.

Úvod

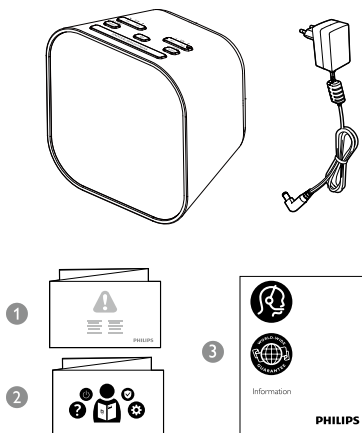
Toto rádio s hodinami umožňuje

- poslouchat rádio FM;
- nastavit dva budíky tak, aby zvonily v různou dobu,
- nabíjet vaše mobilní zařízení.

Obsah balení

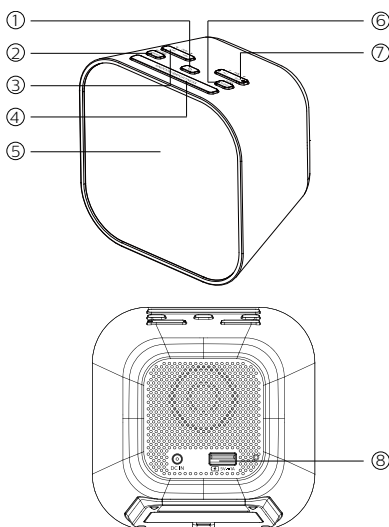
Zkontrolujte a identifikujte obsah balení:

- Hlavní jednotka
- Napájecí adaptér
- Stručná příručka
- Bezpečnostní list
- Záruka



Přehled rádia s hodinami

- ① Zapnutí nebo přepnutí do pohotovostního režimu.
- ② **PRESET / SET TIME**
 - Ukládání rádiových stanic do paměti.
 - Výběr předvolby rádiové stanice.
 - Nastavení času.
- ③ **HR / MIN / ◀TUN ▶**
 - Nastavení hodin a minut.
 - Naladění rádiových stanic FM.
- ④ **SNOOZE / BRIGHTNESS**
 - Opakované buzení.
 - Nastavení jasu displeje.
- ⑤ **Panel displeje**
 - Zobrazení aktuálního stavu.
- ⑥ **SLEEP / SCAN**
 - Nastavení časovače vypnutí.
 - Automatické vyhledávání a ukládání rádiových stanic.
- ⑦ **AL1 / AL2 / – VOL +**
 - Nastavení budíku.
 - Nastavení hlasitosti.
- ⑧ **Nabíjecí port USB**
 - Nabíjení vašich mobilních zařízení.



3 Začínáme

Pokyny v této kapitole vždy dodržujte v uvedeném pořadí.

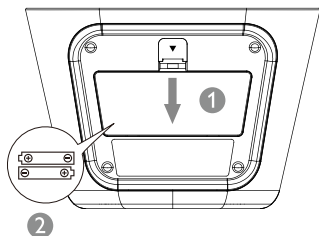
Instalace baterií

Baterie slouží pouze k zálohování nastavení hodin a budíku.

! Pozor

- Nebezpečí výbuchu! Baterie chraňte před horkem, slunečním paprskům nebo ohni. Baterie nikdy nevyhazujte do ohně.
- Baterie obsahují chemikálie, proto by se měly likvidovat odpovídajícím způsobem.
- Nekombinujte typy baterií, např. alkalické a uhlíko-zinkové. Pro přístroj používejte pouze baterie stejného typu.

Vložte 2 baterie typu AAA (nejsou součástí dodávky) podle správné polaritě (+/-), jak je uvedeno na obrázku.



Připojení napájení

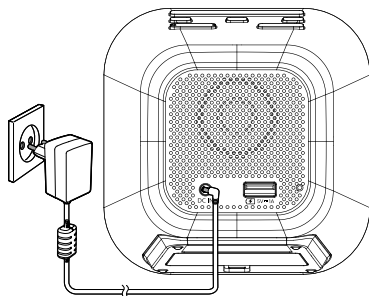
! Pozor

- Riziko poškození výrobku! Přesvědčte se, že napájecí napětí v elektrické síti odpovídá napětí, které je uvedeno na zadní nebo spodní straně rádia s hodinami.
- Nebezpečí úrazu elektrickým proudem! Při odpojování napájecího kabelu tahejte vždy za zástrčku konektoru. Nikdy netahejte za kabel.

☰ Poznámka

- Typový štítek se nachází na spodní straně rádia s hodinami.

Připojte napájecí adaptér do elektrické zásuvky.



Nastavení času

☰ Poznámka

- Čas lze nastavit pouze v pohotovostním režimu.

- 1 V pohotovostním režimu stiskněte tlačítko **SET TIME** a podržte ho na 2 sekundy.
- 2 Pomocí tlačítka **◀TUN▶** vyberte formát času **< 24Hr >** nebo **< 12Hr >**, poté výběr potvrďte stisknutím tlačítka **SET TIME**.
- 3 Stisknutím tlačítka **HR** nastavte hodiny, stisknutím tlačítka **MIN** nastavte minuty, poté stisknutím tlačítka **SET TIME** potvrďte nastavení.
↳ Čas je nastaven.


4 Poslech rádia FM



Poznámka

- Aby nedocházelo k rušení rádia, mějte rádio s hodinami mimo dosah jiných elektronických zařízení.
- Pro lepší příjem plně vysuňte a upravte polohu antény.

Naladění rádiových stanic FM

- 1 Rádio s hodinami zapnete stisknutím tlačítka .
- 2 Stiskněte a podržte tlačítka ◀TUN▶ na 2 sekundy.
Rádio s hodinami automaticky naladí stanici se silným příjmem.
- 3 Chcete-li naladit další rádiové stanice, opakujte krok 2.

Ruční naladění stanice:

Opakovaným stisknutím tlačítka ◀TUN▶ vyberte frekvenci.



Poznámka

- Ladění rádia s hodinami probíhá v krocích po 50 kHz, frekvence rádia na panelu displeje se zvýší o 0,1 MHz po dvou stisknutích tlačítka ◀TUN▶.

Automatické ukládání rozhlasových stanic FM

V režimu tuneru FM stiskněte tlačítka **SCAN** a podržte ho na déle než 2 sekundy.

- ↳ Jednotka automaticky uloží všechny dostupné rozhlasové stanice FM a začne hrát první stanici.



Poznámka

- Uložit lze maximálně 20 rádiových stanic FM.

Ruční ukládání rádiových stanic FM

- 1 V režimu tuneru FM naladte rádiovou stanicí FM.
- 2 Stisknutím a podržením tlačítka **PRESET** na 2 sekundy aktivujete režim programování.
↳ Začne blikat číslo předvolby stanice.
- 3 Opakovaným stisknutím tlačítka ◀TUN▶ vyberte číslo.
- 4 Dalším stisknutím tlačítka **PRESET** potvrďte výběr.
- 5 Více rádiových stanic FM uložte opakováním kroků 1 až 4.



Tip

- Chcete-li odebrat předvolbu stanice, stačí místo ní uložit jinou stanici.

Výběr předvolby rádiové stanice

Možnost A:

V režimu tuneru FM opakovaným stisknutím tlačítka **PRESET** vyberte číslo předvolby.

Možnost B:

- 1 V režimu internetového rádia stiskněte tlačítka **PRESET**.
- 2 Stisknutím tlačítka ◀TUN▶ vyberte předvolbu rádiové stanice.

Nastavení hlasitosti

Během poslechu nastavíte hlasitost stisknutím tlačítek **– VOL +**.

5 Další funkce

Nastavení času budíku

Nastavení budíku



Poznámka

- Budík lze nastavit pouze v pohotovostním režimu.
- Dbejte na to, abyste správně nastavili hodiny.

- 1 V pohotovostním režimu nastavte čas budíku stisknutím a podržením tlačítka **AL1** nebo **AL2** na 2 sekundy.
- 2 Stisknutím tlačítka **HR** nastavte hodiny, stisknutím tlačítka **MIN** nastavte minuty, poté stisknutím tlačítka **AL1** nebo **AL2** potvrďte nastavení.
- 3 Pomocí tlačítek **◀TUN▶** vyberte zdroj budíku: bzučák nebo naposledy poslouchaná stanice FM, poté výběr potvrďte stisknutím tlačítka **AL1** nebo **AL2**.



Tip

- Přístroj opustí režim nastavení budíku, když je nečinný po dobu 10 sekund.

Aktivace/deaktivace časovače budíku

Opakovaným stisknutím tlačítka **AL1** nebo **AL2** aktivujete nebo deaktivujete časovač budíku.

- ↳ Pokud je budík aktivován, rozsvítí se kontrolka budíku.
- ↳ Pokud je budík deaktivován, kontrolka budíku zhasne.
- ↳ Zvonění budíku se opakuje znovu další den.
- ↳ Chcete-li budík ukončit, stiskněte příslušné tlačítko **AL1** nebo **AL2**.

Opakované buzení

Když zazní budík, stiskněte tlačítko **SNOOZE**.

- ↳ Budík je odložen a opakuje buzení o 9 minut později.

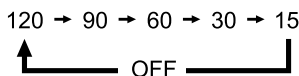
Nastavení časovače spánku

Rádio s hodinami se může po uplynutí nastavené doby automaticky přepnout do pohotovostního režimu.

- Opakovaným stisknutím tlačítka **SLEEP** vyberte dobu (v minutách).
 - ↳ Rádio s hodinami se po uplynutí nastavené doby automaticky přepne do pohotovostního režimu.

Deaktivace časovače spánku:

- Opakovaně tiskněte tlačítko **SLEEP**, dokud se neobjeví hlášení **[OFF]** (vypnuto).

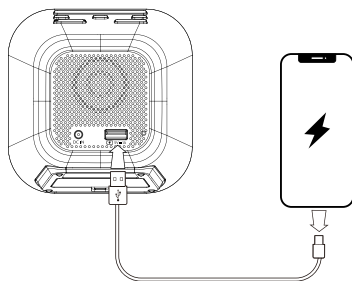


Nastavení jasu displeje

Opakovaným stisknutím tlačítka **BRIGHTNESS** vyberete různé úrovně jasu:

- Vysoká
- Střední
- Nízká

Nabíjení zařízení pomocí portu USB



Konektor standardní velikosti kabelu USB (není součástí balení) připojte k portu USB na zadní straně jednotky a druhý konec připojte k nabíjecímu portu zařízení.

6 Informace o výrobku

Poznámka

- Informace o výrobku se mohou změnit bez předchozího upozornění.

Zesilovač

Jmenovitý výstupní výkon 700 mW RMS

Tuner (FM)

Rozsah ladění 87,5–108 MHz

Krok ladění 50 KHz

Citlivost
– Mono, poměr s/š 26 dB < 22 dBf

Celkové harmonické zkreslení < 3 %

Poměr signálu k šumu > 50 dBA

Nabíjecí port USB

Nabíjení prostřednictvím USB 5 V \equiv 1 A

Obecné informace

Střídavý proud (napájecí adaptér) Značka: Philips
Model: AS150-050-AE150
Vstup: 100–240 V~
50/60 Hz, 0,7 A
Výstup: 5 V \equiv 1,5 A

Provozní spotřeba energie < 7,5 W

Spotřeba energie v pohotovostním režimu < 1 W

Rozměry (Š × V × H) 110 × 110 × 75 mm

Hmotnost (Hlavní jednotka) 224,6 g

7 Řešení problémů

Varování

- Nikdy nesnímejte kryt výrobku.

Pokud chcete zachovat platnost záruky, neopravujte přístroj sami. Pokud při používání zařízení nastanou potíže, zkontrolujte před kontaktováním servisu následující možnosti. Pokud potíže přetrvávají, přejděte na webovou stránku společnosti Philips www.philips.com/support. Když kontaktujete společnost Philips, mějte zařízení poblíž a rovněž mějte k dispozici číslo modelu a sériové číslo.

Chybí napájení

- Ujistěte se, že je síťová zástrčka řádně zapojena do zásuvky.
- Ujistěte se, že je v elektrické zásuvce napájení.

Žádný zvuk

- Nastavte hlasitost.

Žádná odezva přístroje

- Odpojte a znovu připojte síťovou zástrčku, poté přístroj znovu zapněte.

Špatný příjem rádia

- Aby nedocházelo k rušení rádia, mějte rádio s hodinami mimo dosah jiných elektronických zařízení.
- Plně vysuňte a upravte polohu antény.

Budík nefunguje

- Nastavte hodiny/budík správně.

Vymazáno nastavení hodin/budíku

- Napájení bylo přerušeno nebo byla odpojena síťová zástrčka.
- Resetujte hodiny/budík.
- Vyměňte zálohovací baterie



2021 © MMD Hong Kong Holding Limited. Všechna práva vyhrazena. Technické údaje se mohou změnit bez předchozího upozornění.

Philips a znak štítu Philips jsou registrované ochranné známky společnosti Koninklijke Philips N.V. a jsou používány na základě licence. Tento produkt byl vyroben a je prodáván na odpovědnost společnosti MMD Hong Kong Holding Limited, nebo jedné z jejích přidružených společností a společnost MMD Hong Kong Holding Limited je ve vztahu k tomuto produktu poskytovatelem záruky.