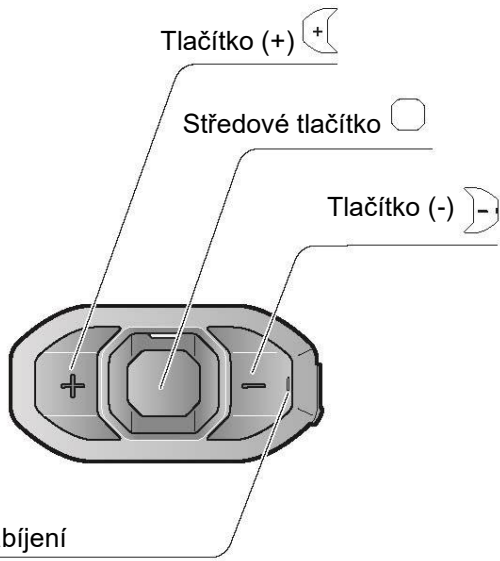
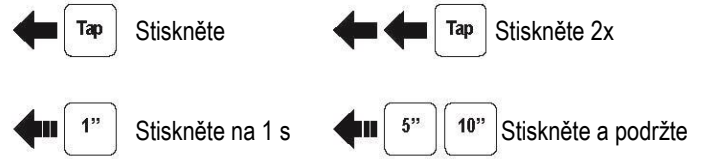


Sena SF2

Rychlý návod k použití



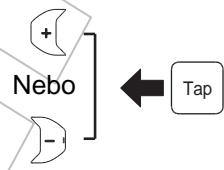
Ovládání tlačítky



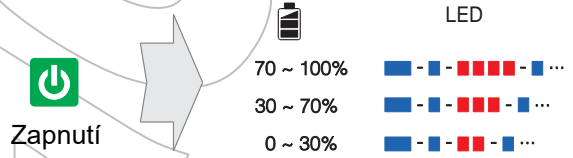
Zapnutí/vypnutí



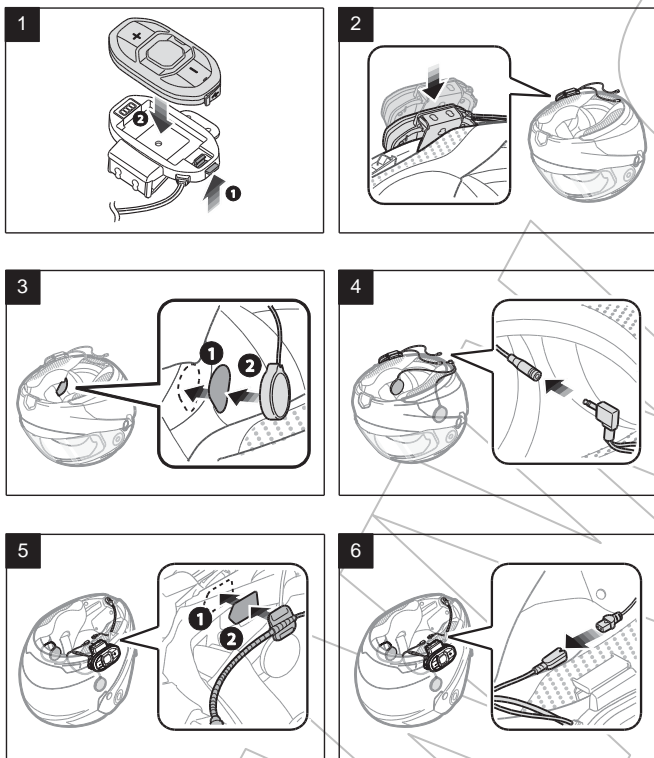
Nastavení hlasitosti



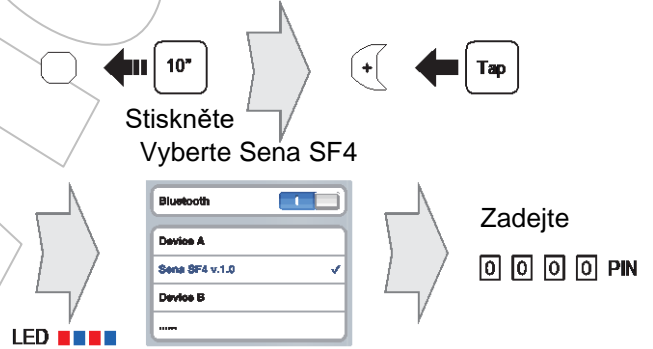
Kontrola baterie



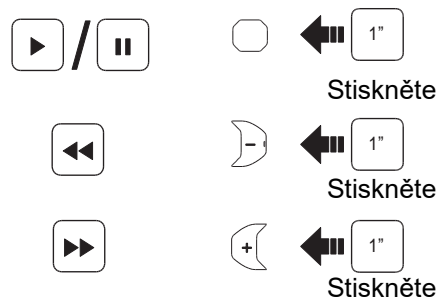
Instalace



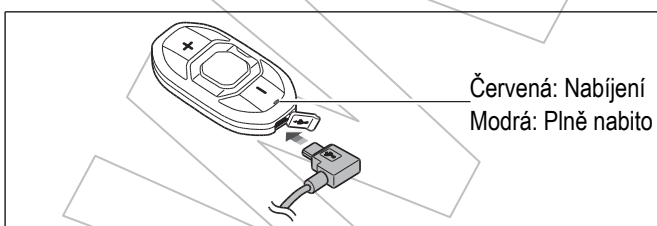
Telefon, Hudba: Spárování



Hudba: Ovládání



Nabíjení



Mobilní telefon: Volání a přijetí hovoru



Přijmutí hovoru



Ukončení hovoru

Stiskněte



Hlasové vytáčení

Stiskněte



Rychlé vytáčení

Stiskněte



Odmítnutí hovoru

Stiskněte

Interkom: Spárování



Interkom: Start/Konec



1. přítel

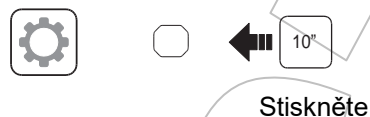
2. přítel



3. přítel

Nastavení

Konfigurační nabídka



Použití Správce zařízení Sena

Připojte náhlavní soupravu k počítači USB kabelem. Spusťte Správce zařízení Sena a klikněte na DEVICE SETTING pro konfiguraci nastavení náhlavní soupravy. Pro detaily o stažení Správce zařízení Sena viz. leták v balení produktu.

Použití aplikace Sena SF utility

1. Na vašem smartphonu stáhněte aplikaci Sena SF Utility pro Android nebo iPhone z Google Play nebo App Store. Více detailů viz. Sena.com/SF-app.
2. Spárujte smartphonu s náhlavní soupravou.
3. Spusťte aplikaci Sena SF Utility. Přetáhněte obrazovku doprava a stiskněte Setting pro konfiguraci nastavení náhlavní soupravy.

Odstraňování závad

Tovární reset

Když chcete obnovit výchozí tovární nastavení Sena SF2, použijte položku Factory Reset v konfigurační nabídce. Náhlavní souprava obnoví výchozí tovární nastavení a vypne se.

Chybový reset

Pokud Sena SF2 nepracuje z nějakého důvodu správně, resetujte ji jemným stisknutím resetovacího tlačítka v otvoru a zadní straně přístroje.

