

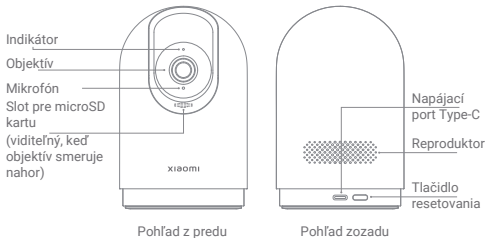
Xiaomi Smart Camera C500 Pro Uživatelská příručka



Pred použitím si pozorne prečítajte túto užívateľskú príručku a uschovajte si ju pre budúce použitie.

Prehľad o produkte

Výrobný štítok je umiestnený na spodnej strane kamery.



Poznámka: Vyobrazenie výrobku, príslušenstva a užívateľského rozhrania v užívateľskej príručke slúži iba na referenčné účely. Skutočný výrobok a funkcie sa môžu líšiť v dôsledku vylepšenia výrobku.

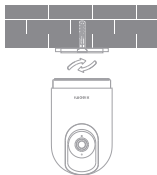
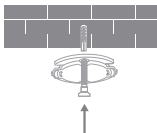
Obsah balenia: Xiaomi Smart Camera C500 Pro, nabíjací kábel, montážna sada na stenu, užívateľská príručka, oznámenie o záruke


Inštalácia

Kameru je možné umiestniť na rovné povrchy, ako sú napríklad pracovné stoly, jedálenské stoly alebo konferenčné stolíky. Kameru tiež môžete pripevniť na stenu.

Montáž kamery na stenu:

1. Najprv si ceruzkou označte pozície montážnych otvorov základne na stenu a potom vyvrtajte dva otvory na označených miestach. Priemer každého otvoru je približne 6 mm a hĺbka približne 30 mm.
2. Do vyvrtaných otvorov vložte plastové hmoždinky.
3. Umiestnite základňu stranou so šípkami smerom von a zarovnajte otvory. Vložte skrutky a potom ich utiahnite do hmoždiniek krížovým skrutkovačom.
4. Zarovnajte drážky na spodnej strane kamery s vyvýšenou časťou na základni a otáčajte s ňou v smere hodinových ručičiek, kým nezapadne na miesto.



 Bezpečnostné opatrenia súvisiace s montážou kamery na stenu
Stena musí uniesť aspoň trojnásobok celkovej hmotnosti kamery.

 **VAROVANIE**

Kamera musí byť bezpečne pripevnená k stropu alebo k stene podľa montážneho návodu, aby sa predišlo možnému zraneniu.

Používanie

- Vloženie microSD karty

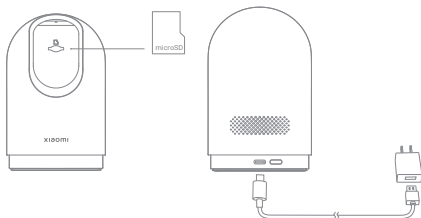
Uistite sa, že je kamera vypnutá a odpojená od napájania.
Nastavte objektív smerom hore, kým sa nezobrazí slot microSD karty,
a potom do neho vložte microSD kartu (strana s kontaktnými bodmi
musí smerovať dole).

Pri vkladaní alebo vyberaní microSD karty odpojte kameru
od napájania. Použite prosím microSD kartu (s minimálnou kapacitou
8 GB a vyššou a maximálnou kapacitou 256 GB a nižšou)
od kvalifikovanej značky. Odporúčame, aby microSD karta mala
rýchlosť čítania/zápisu najmenej U1/Class 10.

Zapnutie

Zapojte nabíjací kábel do napájacieho portu Type-C na zadnej strane kamery, kamera sa automaticky zapne a indikátor bude rýchlo blikať oranžovo.

Poznámka: Keď je kamera zapnutá, neotáčajte s ňou ani ju neotáčajte silou. Ak je umiestnenie objektívu nepresné, skalibrujte ho v aplikácii Mi Home/Xiaomi Home.



- Indikátor

Svieti modro: Úspešne pripojená/funguje normálne

Bliká modro: Chyba siete

Rýchlo blikať oranžovo: Pripájanie

Pomaly blikať oranžovo: Aktualizovanie

Poznámka: Uistite sa, že na pripojenie používate adaptérový kábel LPS, aby ste predišli neobvyklému fungovaniu.

Pripojenie k aplikácii Mi Home/Xiaomi Home

Tento produkt funguje s aplikáciou Mi Home/Xiaomi Home*. Ovládajte zariadenie pomocou aplikácie Mi Home/Xiaomi Home. Stiahnite a nainštalujte si aplikáciu naskenovaním QR kódu. Ak už máte aplikáciu nainštalovanú, budete presmerovaní na stránku nastavenia pripojenia. Alebo v obchode s aplikáciami vyhľadajte "Mi Home/Xiaomi Home" a stiahnite a nainštalujte si ju. Otvorte aplikáciu Mi Home/Xiaomi Home, kliknite na "+" v pravom hornom rohu a potom podľa pokynov pridajte svoje zariadenie.



F61E1A4F

* Aplikácia je v Európe (okrem Ruska) označovaná ako aplikácia Xiaomi Home. Názov aplikácie zobrazený na vašom zariadení by mal byť braný ako predvolený.

Poznámka: Verzia aplikácie mohla byť aktualizovaná, postupujte podľa pokynov podľa aktuálnej verzie aplikácie. Uistite sa, že je kamera zapnutá a že je vaše sieťové pripojenie počas pripájania stabilné. Pri čakaní na pripojenie bude indikátor rýchlo blikať oranžovo a po úspešnom pripojení kamery bude svietiť modro.

- **Obnovenie továrenského nastavenia**

V prípade zmeny siete, ku ktorej je kamera pripojená, alebo účtu Xiaomi v aplikácii Mi Home/Xiaomi Home, s ktorým je kamera spárovaná, stlačte a podržte tlačidlo resetovania po dobu približne 7 sekúnd. Hneď ako indikátor rýchlo bliká oranžovo, dôjde k obnoveniu továrenského nastavenia kamery a potom kameru znovu pripojte k aplikácii Mi Home/Xiaomi Home.

Poznámka: Obnovenie továrenského nastavenia nevymaže obsah uložený na microSD karte.

Monitorovanie v reálnom čase

V zásuvnom module kamery v aplikácii Mi Home/Xiaomi Home si môžete zobrazíť obrazovku sledovania v reálnom čase, upraviť ostrosť obrazu, zmeniť horizontálny a vertikálny uhol kamery, zachytiť a nahrať obrazovku a uskutočniť vzdialené hovory.

Infračervené nočné videnie

Kamera dokáže v noci automaticky prepnúť do režimu nočného videnia podľa zmeny okolitého svetla. Vďaka vstavanému infračervenému svetlu nočného videnia môže kamera zhotovovať nočné snímky a videá. Pre automatické zapnutie nočného režimu je potrebná úplná tma, v opačnom prípade nemusí dôjsť k automatickému zapnutiu nočného videnia.

Prehrávanie

- Funkcia prehrávania kamery je k dispozícii iba po vložení kompatibilnej microSD karty alebo po zakúpení služby cloudového úložiska pre kameru.
- V zásuvnom module kamery v aplikácii Mi Home/Xiaomi Home kliknutím na tlačidlo prehrávania vstúpite do rozhrania prehrávania a potom pretiahnutím časovej osi vyberte časový úsek, ktorý si chcete prehrať. Je podporované prehrávanie s premenlivou rýchlosťou.

Automatické monitorovanie

- Ak je povolená funkcia asistenta domáceho dohľadu, kamera bude nahrávať videá, pokiaľ v monitorovanom priestore v reálnom čase detekuje ľudský pohyb a nejaké zmeny. Potom vám aplikácia zašle push notifikáciu.
- Funkciu asistenta domáceho dohľadu môžete povoliť alebo zakázať v zásuvnom module kamery v aplikácii.
- Môžete nastaviť celodenný, denný, nočný alebo akýkoľvek iný čas, ktorý vyhovuje vašim požiadavkám. V aplikácii si tiež môžete prispôbiť citlivosť upozornenia a časové intervaly upozornenia.


Monitorovanie územia

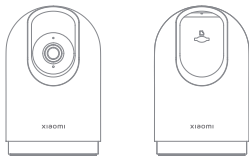
- Keď je povolená funkcia monitorovania určitej oblasti, kamera nastaví špecifické scény monitorovania pre členov rodiny, napríklad scény "monitorovanie kľúčových oblastí" a "dlho nebol detekovaný žiadny pohyb". Užívatelia môžu upraviť monitorované oblasti a nastaviť dobu monitorovania. Po dokončení nastavenia, keď nastane udalosť, ako je vstup osoby do kľúčovej oblasti, dostanete prostredníctvom aplikácie oznámenia.
- Funkciu monitorovania oblasti môžete povoliť alebo zakázať na stránke AI funkcií na domovskej stránke zásuvného modulu kamery v aplikácii Mi Home/Xiaomi Home.

Zdieľanie videa

V zásuvnom module kamery v aplikácii Mi Home/Xiaomi Home môžete v ponuke nastavení vybrať možnosť zdieľania zariadenia a zdieľať kameru s ostatnými. Osoba, s ktorou je kamera zdieľaná, si musí stiahnuť aplikáciu Mi Home/Xiaomi Home a prihlásiť sa pomocou účtu Xiaomi.

Fyzické zakrytie objektívu

Ak nebudete kameru potrebovať, môžete kliknúť na "  " na karte záberov v reálnom čase na displeji zásuvného modulu kamery v aplikácii Mi Home/Xiaomi Home a nastaviť tak fyzické zakrytie objektívu. Môžete tiež prejsť do Nastavenia > Nastavenia kamery > Nastavenie fyzického zakrytia objektívu a povoliť funkciu fyzického zakrytia objektívu alebo nastaviť plánované fyzické automatické zakrytie objektívu. Kamera automaticky nastaví objektív tak, aby bol zakrytý samotným krytom kamery a chránil tak súkromie používateľa.



Špecifikácie

Názov: Xiaomi Smart Camera C500 Pro	Model: MJSXJ16CM
Čistá hmotnosť: približne 301 g	Vstup: 5 V \pm 2 A
Rozmery položky: 124 × 78 × 78 mm	Video kodek: H.265
Rozlíšenie: 2960 × 1666	
Prevádzková teplota: -10 °C až 40 °C	
Bezdrôtová konektivita: Wi-Fi IEEE 802.11 a/b/g/n 2.4 GHz/5 GHz, Bluetooth 5.2	
Úložisko: MicroSD karta (minimálna kapacita 8 GB a maximálna kapacita 256 GB)	
Maximálny výstupný výkon Wi-Fi:	
2400–2483.5 MHz, <20 dBm	
5150–5350 MHz, <23 dBm	
5470–5725 MHz, <23 dBm	
5725–5850 MHz, <14 dBm	
Maximálny výstupný výkon Bluetooth: 2402–2480 MHz, <10 dBm	

Upozornenie

- Rozsah prevádzkových teplôt tejto kamery je od -10 °C do 40 °C. Nepoužívajte kameru v prostredí s teplotami vyššími alebo nižšími, než je špecifikovaný rozsah.
- Kamera je presným elektronickým výrobkom. Aby ste zaistili jeho správne fungovanie, neumiestňujte kameru do prostredia s vysokou vlhkosťou ani nedovoľte, aby sa do nej dostala voda.
- Aby ste zaistili výkonnosť fotoaparátu, neumiestňujte jeho objektív smerom k reflektnému povrchu, ako sú sklenené okná alebo biele steny, alebo vedľa neho, pretože to spôsobí, že obraz bude v miestach v blízkosti kamery príliš jasný av miestach

- vzdialenejších tmavší alebo že bude kamera zhotovovať biele snímky.
- Uistite sa, že je kamera nainštalovaná v oblasti so silným Wi-Fi signálom. Neumiestňujte kameru blízko predmetov, ktoré môžu ovplyvniť jej Wi-Fi signál, ako sú kovové predmety a mikrovlnné rúry.
 - Pri bežnom používaní tohto zariadenia by mala byť vzdialenosť medzi anténou a telom užívateľa minimálne 20 cm.

Informácie o OEEZ



Všetky výrobky označené týmto symbolom sú odpadové elektrické a elektronické zariadenia (OEEZ podľa smernice 2012/19/EÚ), ktoré by sa nemali miešať s netriedeným domovým odpadom. Namiesto toho by ste mali chrániť ľudské zdravie a životné prostredie tým, že odovzdávajte svoje odpadové zariadenia na určenom zbernom mieste na recykláciu odpadových elektrických a elektronických zariadení, ktoré určí vláda alebo miestne úrady. Správna likvidácia a recyklácia pomôže zabrániť možným negatívnym dôsledkom pre životné prostredie a ľudské zdravie. Ďalšie informácie o umiestnení aj podmienkach týchto zberných miest získate od inštalačného technika alebo miestnych úradov.

Vyhlásenie o zhode EÚ



Spoločnosť Shanghai Imilab Technology Co., Ltd. týmto vyhlasuje, že rádiové zariadenie typu Xiaomi Smart Camera C500 Pro je v súlade so smernicou 2014/53/EÚ.

Úplné znenie vyhlásenia o zhode EÚ je k dispozícii na nasledujúcej internetovej adrese:

<http://www.mi.com/global/service/support/declaration.html>

Obmedzenia pre pásmo 5 GHz:

Podľa článku 10 ods. 10 smernice 2014/53/EÚ je na obale uvedené, že toto rádiové zariadenie bude pri uvedení na trh podliehať určitým obmedzeniam v nasledujúcich krajinách: Belgicko (BE), Bulharsko (BG), Česká republika (CZ), Dánsko (DK), Nemecko (DE), Estónsko (EE), Írsko (IE), Grécko (EL), Španielsko (ES), Francúzsko (FR), Chorvátsko (HR), Taliansko (IT), Cyprus (CY), Lotyšsko (LV), Litva (LT), Luxembursko (LU), Maďarsko (HU), Malta (MT), Holandsko (NL), Rakúsko (AT), Poľsko (PL), Portugalsko (PT), Rumunsko (RO), Slovinsko (SI), Slovensko (SK), Fínsko (FI), Švédsko (SE), Turecko (TR), Nórsko (NO), Švajčiarsko (CH), Island (IS), Lichtenštajnsko (LI) a Severné Írsko (NI) . Funkcia WLAN je u tohto zariadenia obmedzená iba na použitie v interiéri pri prevádzke vo frekvenčnom rozsahu 5150-5250/5250-5350 MHz.

	BE	EE	HR	IT	CY	LV	LT
	BG	IE	LU	HU	MT	NL	AT
	CZ	EL	PL	PT	RO	SI	SK
	DK	ES	FI	SE	DE	FR	LI
	NO	IS	CH	TR	UK(NI)		

Vyrobené pre: Xiaomi Communications Co., Ltd.

Výrobca: Shanghai Imilab Technology Co., Ltd.

(spoločnosť ekosystému Mi)

Adresa: Room 001A, Floor 11, Block 1, No. 588 Zixing Road, Minhang District, Shanghai, China

Ďalšie informácie nájdete na internetovej adrese www.mi.com

Verzia užívateľskej príručky: V1.3

Dovozca:

Beryko s.r.o.

Pod Vinicemi 931/2, 301 00 Plzeň

www.beryko.cz