



Nedis SmartLife

Snímač ovzdušia Zigbee

Číslo výrobku: ZBSC30WT



Nedis BV
De Tweeling 28, 5215 MC 's-Hertogenbosch, Holandsko

Informácie o tomto dokumente

Tento dokument je návod na obsluhu a obsahuje všetky informácie na správne, efektívne a bezpečné používanie výrobku.

Tento návod na obsluhu je určený konečnému používateľovi. Pred inštalovaním alebo používaním výrobku si dôkladne prečítajte informácie uvedené v tomto návode.

- Tieto informácie vždy uchovávajte spolu s výrobkom, aby ste ich mohli použiť aj v budúcnosti.
- Balenie uchovajte pre potreby v budúcnosti.

Použité symboly

VAROVANIE!

Signálne slovo používané na uvedenie potenciálne nebezpečnej situácie, ktorá, ak sa jej nevyhnete, by mohla viesť k usmrteniu alebo vážnemu zraneniu.

UPOZORNENIE!

Signálne slovo používané na uvedenie potenciálne nebezpečnej situácie, ktorá, ak sa jej nevyhnete, by mohla viesť k menej závažnému alebo miernemu zraneniu.

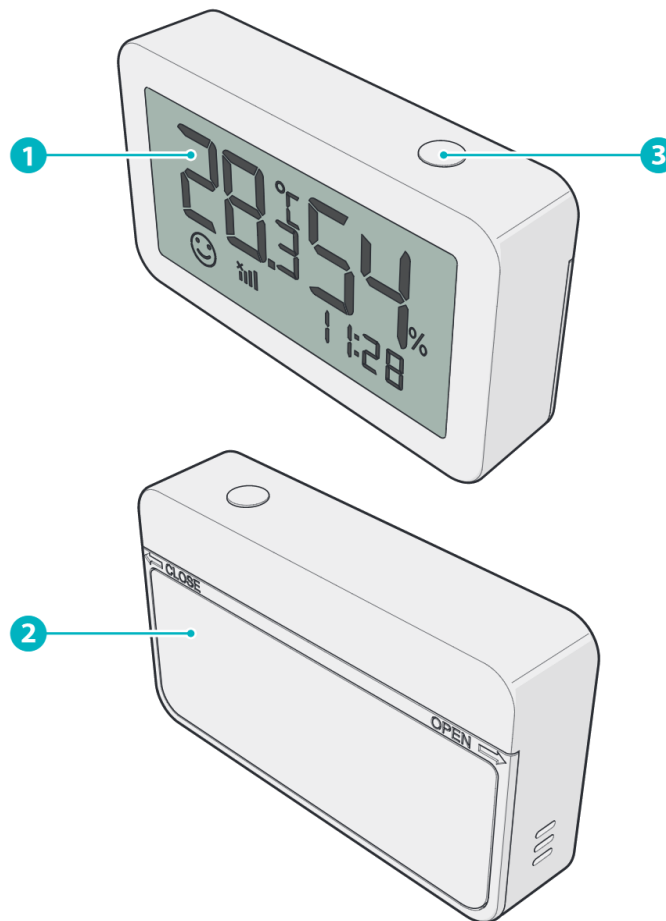
POZNÁMKA

Signálne slovo používané na určenie postupov, ktoré nesúvisia s fyzickým zranením.

Uvádza dôležité informácie, ktoré nesúvisia priamo s

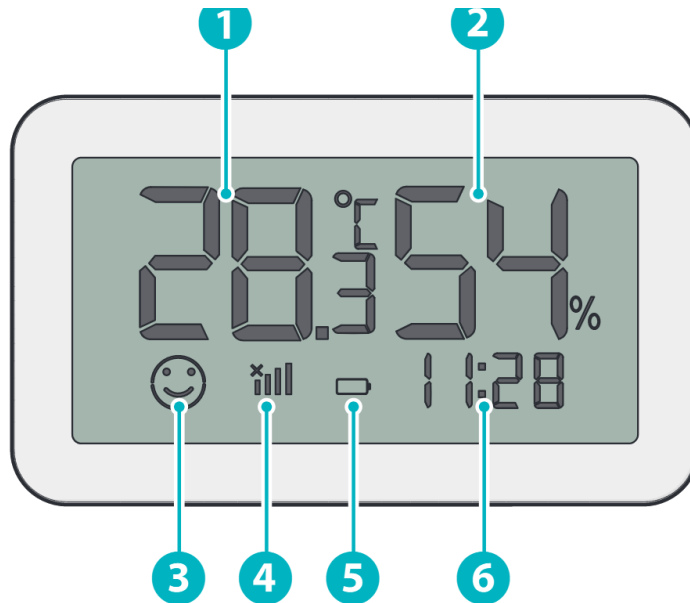
Opis výrobku

Prehľad výrobku



A

- ❶ Displej
- ❷ Priestor pre batérie
- ❸ Ovládacie tlačidlo

**B**

- ① Teplota
- ② Vlhkosť
- ③ Indikátor teploty
- ④ Indikátor signálu
- ⑤ Indikátor batérie
- ⑥ Čas

Bezpečnosť

Určené a predvídateľné neurčené použitie

Tento výrobok je určený ako snímač ovzdušia na meranie a zobrazenie teploty a vlhkosti. Tento výrobok vyžaduje bránu Nedis Zigbee WIFIZBxxx, aby bolo možné používať tento výrobok bezdrôtovo.

Výrobok používajte len podľa opisu v tomto návode na používanie.

Nasledovné sa bude považovať za predvídateľné neurčené použitie:

- Nedodržanie pokynov uvedených v tomto návode na používanie.
- Neoprávnené úpravy tohto výrobku.
- Použitie náhradných dielov alebo príslušenstva neodporúčaných výrobcom.
- Neodstránenie chýb výrobkov, ktoré zvyšujú bezpečnostné riziká.
- Použitie v podmienkach prostredia, ktoré sa líšia od určených prevádzkových podmienok.

Bezpečnostné pokyny

VAROVANIE!

Bezpečnostné riziko:

- Batérie nedemontujte, neotvárajte ani nešrotujte.

Elektrické riziko:

- Výrobok neotvárajte. Výrobok smie otvoriť len oprávnený technik kvôli údržbe.

Riziko zadusenía:

- Nedovoľte deťom, aby sa hrali s baliacim materiálom. Vždy uchovávajte baliaci materiál mimo dosahu detí.

UPOZORNENIE!

Bezpečnostné riziko:

- Výrobok nepoužívajte, ak je jeho časť poškodená alebo chybná. Poškodený alebo chybný výrobok vždy okamžite vymeňte.

Elektrické riziko:

- Výrobok nevystavujte vode alebo vlhkosti.

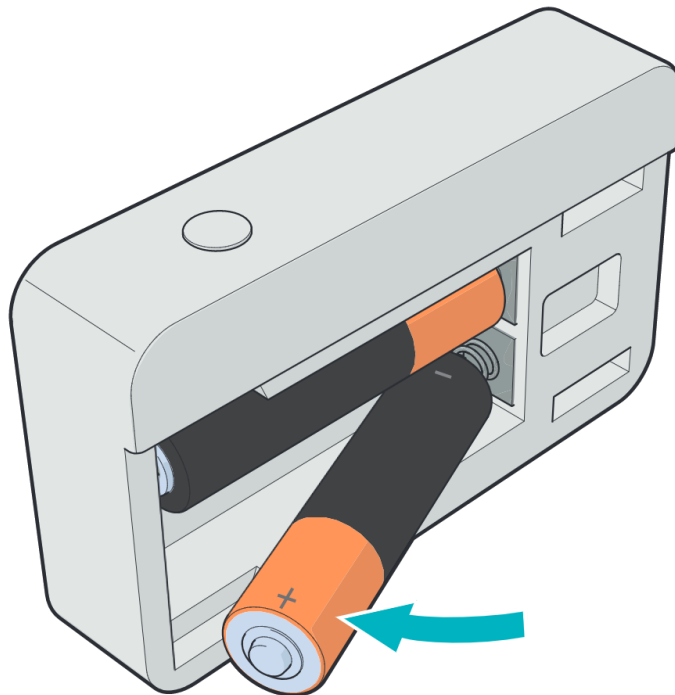
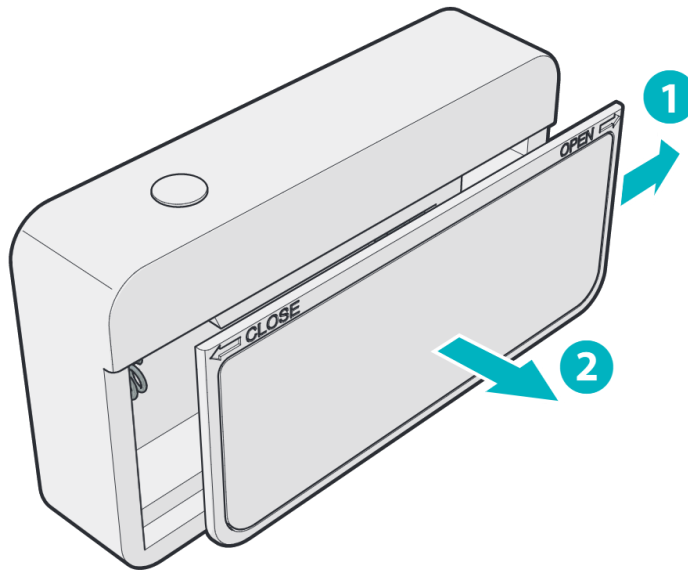
POZNÁMKA

Riziko poškodenia výrobku:

- Na výrobku nevykonávajte žiadne úpravy. Úpravy môžu ovplyvniť bezpečnosť, záruku a správnu činnosť.
- Pri čistení výrobku nepoužívajte agresívne chemické čistiace prostriedky, ktoré môžu poškodiť výrobok.
- Dávajte pozor, aby vám výrobok nepadol a zabráňte nárazom.

Inštalácia

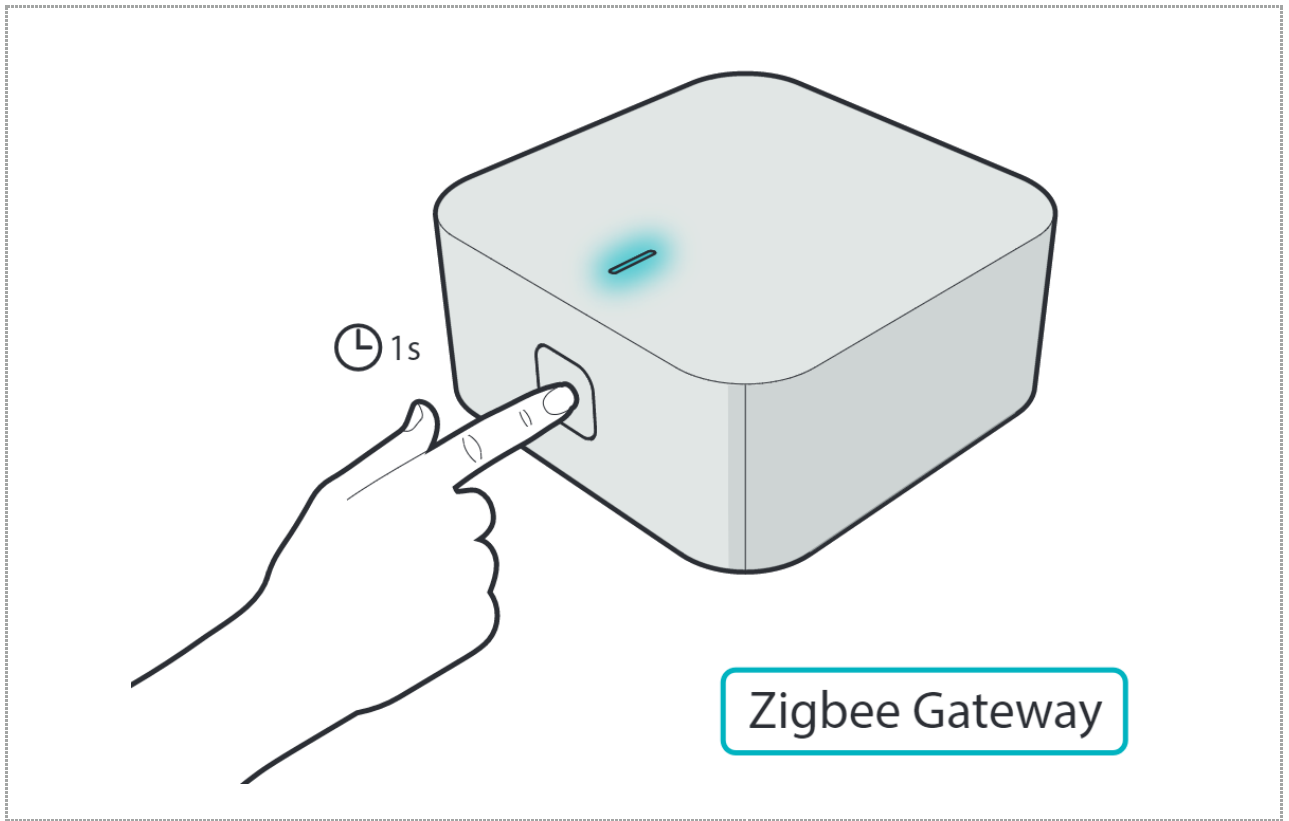
Inštalácia batérií

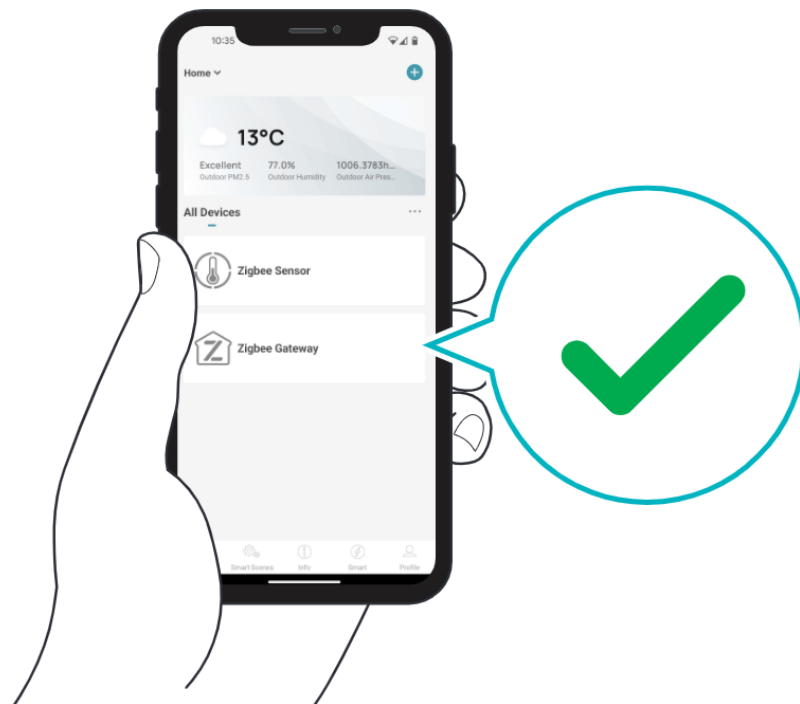
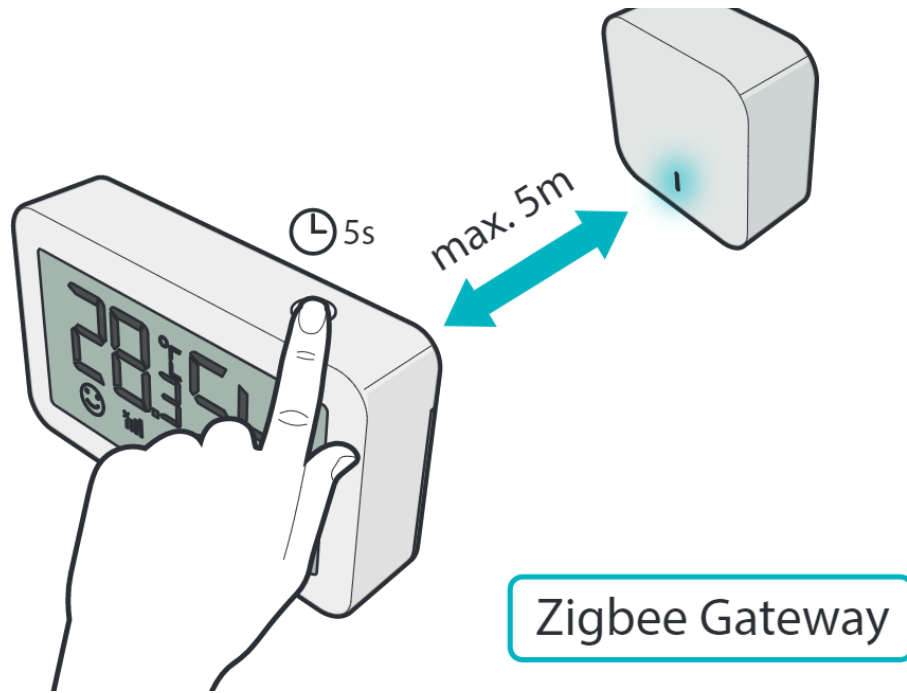


Spárovanie s bránou Zigbee Gateway



-
-
-
-
-
-
-
-
-
-





Získanie aplikácie Nedis SmartLife

Displej vyčistite opatrne mäkkou, čistou, suchou handričkou alebo sprejom so stlačeným vzduchom každý mesiac.

Likvidácia



Ďalšie informácie vám poskytne predajca alebo miestny úrad zodpovedný za nakladanie s odpadom.

Výrobok je určený na separovaný zber na príslušnom zbernom mieste.

Výrobok nevyhadzujte spolu s domovým odpadom.

Vyhlásenie o vylúčení zodpovednosti

Spoločnosť Nedis si ponecháva právo na zmenu konštrukčného riešenia, technických parametrov a kritérií činnosti výrobku bez upozornenia či záväzku.

○ Vyhlásenie o zhode

- Spoločnosť Nedis B.V. ako výrobca vyhlasuje, že výrobok ZBSC30WT našej značky Nedis®, vyrobený v Číne, bol preskúšaný podľa všetkých príslušných noriem a smerníc CE a že všetky skúšky boli ukončené úspešne. Medzi ne okrem iného patrí smernica RED
- 2014/53/EÚ.

- Úplné znenie Vyhlásenia o zhode (a prípadnú kartu bezpečnostných údajov) môžete nájsť a stiahnuť na:

nedis.sk/ZBSC30WT#support