

KOMPRESOR CHLADNIČKA KL50

POUŽÍVATEĽSKÁ PRÍRUČKA

Inštrukcja obsługi
dostępna również na:
Návod na použitie
je dostupný aj na:
Bedienungsanleitung
erhältlich auch bei:



1. Vysvetlenie symbolov.



NEBEZPEČENSTVO!

Bezpečnostné upozornenie: Nedodržanie môže mať za následok smrť alebo vážne zranenie.



POZORNE!

Bezpečnostná poznámka: Nedodržanie môže viesť k zraneniu.



POZOR!

Nedodržanie môže viesť k vecným škodám alebo zásahu do produktu.



TIP

Doplňujúce informácie o manipulácii s produktom.

Pred spustením zariadenia si pozorne prečítajte tento návod. Uschovajte si tieto pokyny. Výrobca nezodpovedá za škody spôsobené nesprávnym používaním alebo nesprávnou obsluhou.

Varovania a dôležité bezpečnostné pokyny v tejto príručke nepokrývajú všetky možné podmienky a situácie, ktoré môžu nastať. Je vašou zodpovednosťou používať zdravý rozum, opatrnosť a opatrnosť pri inštalácii, údržbe a prevádzke vášho spotrebiča.

2. Bezpečnostné informácie



- Zariadenie a/alebo jeho napájací kábel sa nesmie používať, ak vykazuje známky poškodenia.
- Ak zariadenie vyžaduje opravu, kontaktujte servis výrobcu. Kontaktné údaje nájdete na www.arkas.pl.
- Opravy môžu vykonávať iba kvalifikované osoby. Svojpomocná oprava môže spôsobiť vážne ohrozenie zdravia alebo života.
- Z bezpečnostných dôvodov by výmenu LED osvetlenia (vybrané modely) mal vykonať výrobca alebo autorizované servisné stredisko.
- Zariadenie by malo byť pripojené k zdroju napájania, ktorý vyhovuje údajom uvedeným v technickej špecifikácii, iba pomocou dodaných napájacích káblov. Napájanie 100-240V vyžaduje káblové pripojenie cez AC / DC adaptér. Neumiestňujte predlžovacie káble s viacerými zásuvkami alebo prenosné napájacie adaptéry do blízkosti ventilačných otvorov stroja.
- Zariadenie musí byť odpojené od siete po každom použití a pred čistením/údržbou.
- Tento spotrebič môžu používať deti vo veku od 8 rokov a staršie a osoby so zníženými fyzickými, zmyslovými alebo duševnými schopnosťami alebo nedostatkom skúseností a znalostí, ak sú pod dohľadom alebo sú poučené o používaní spotrebiča bezpečným spôsobom a rozumejú súvisiace nebezpečenstvám. Deti sa so spotrebičom nesmú hrať. Čistenie a užívateľskú údržbu nesmú vykonávať deti bez dozoru.
- Deti vo veku od 3 do 8 rokov môžu vkladat' a vykladat' chladiace zariadenie.
- Neopierajte sa ani nevešajte na otvorené dverka spotrebiča. Môže to poškodiť zariadenie a/alebo viesť k zraneniu osôb.
- Nepremiestňujte zariadenie cez povrchy náchylné na poškodenie a poškriabanie.
- V zariadení neskladujte žieravé látky obsahujúce rozpúšťadlá, o ktorých je známe, že sú výbušné alebo stlačené horľavé plyny.
- Vo vnútri priehradiek na potraviny nepoužívajte elektrické spotrebiče, pokiaľ nie sú typu odporúčaného výrobcu.
- Na urýchlenie procesu odmrazovania nepoužívajte mechanické zariadenia ani iné prostriedky, než tie, ktoré odporúča výrobca.
- Tento spotrebič je určený na použitie v domácnosti a na podobné účely, ako napr.
 - Kuchyne pre zamestnancov v obchodoch, kanceláriách a iných pracovných prostrediach
 - Farmy a klienti v hoteloch, motelloch a iných prostrediach rezidenčného typu
 - Prostredie typu nocľah s raňajkami
 - Catering a podobné nemaloobchodné aplikácie
- Tento chladiaci spotrebič nie je určený na použitie ako vstavaný spotrebič.
- Tento chladiaci spotrebič nie je vhodný na zmrazovanie potravín.
- Dvojhviezdičkové mraziace priehradky sa používajú na skladovanie predtým zmrazených potravín, skladovanie alebo mrazenie zmrzliny a mrazenie kociek ľadu.
- Jednohviezdičkové, dvojhviezdičkové a trojhviezdičkové priehradky nie sú určené na zmrazovanie čerstvých potravín.
- Chladiaci spotrebič je určený na použitie pri teplote okolia v rozsahu od 10 °C do 32 °C alebo 16 °C až 32 °C alebo 16 °C až 38 °C alebo 16 °C až 43 °C. Podrobné informácie nájdete v časti „technické údaje“ tohto návodu.
- Chráňte zariadenie pred nepriaznivými poveternostnými podmienkami, ako je dážď. Zariadenie nie je vodotesné.
- Zariadenie nepoužívajte ani neskladujte v blízkosti ohňa alebo iných zdrojov tepla.
- Počas prevádzky by mal byť prístroj umiestnený v dobre vetranej miestnosti. Zaisťte dostatočný priestor medzi zariadením a iným zariadením (200 mm na zadnej strane zariadenia, 100 mm na bokoch zariadenia).
- Chladiaci systém spotrebiča obsahuje horľavé chladivo R1234YF. Zariadenie, ktoré nie je vhodné na ďalšiu prevádzku, by malo byť doručené do špecializovaného recyklačného zariadenia.
- Je zakázané zasahovať do chladiaceho systému a jeho obvodov za účelom jeho úpravy alebo poškodenia. Ak sa chladiaci systém náhodne poškodí alebo sa zistí únik chladiva, okamžite odstráňte všetky zdroje vznietenia nachádzajúce sa v tesnej blízkosti zariadenia. Ak je zariadenie v miestnosti, okamžite ju vyvetrajte.



Pozor:
Nebezpečenstvo požiaru / Horľavé materiály

2. Bezpečnostné informácie pokr.

- Pred likvidáciou starého spotrebiča odstráňte dvierka, ale ponechajte vnútorné koše a deliacu stenu (vybrané modely), aby sa dovnútra nedostali deti.
- Záručná doba výrobcu - 24 mesiacov od dátumu nákupu.
- Minimálne obdobie, počas ktorého sú k dispozícii náhradné diely potrebné na opravu, je 7 alebo 10 rokov v závislosti od typu a účelu náhradného dielu a je v súlade s nariadením Komisie (EÚ) 2019/2019.

Zoznam náhradných dielov a postup objednávania sú dostupné na stránkach výrobcu, dovozcu alebo splnomocneného zástupcu. Viac informácií o produkte možno nájsť v databáze produktov EÚ EPREL na <https://eprel.ec.europa.eu>. Informácie je možné získať naskenovaním QR kódu na energetickom štítku alebo zadaním modelu produktu z energetického štítku do vyhľadávača EPREL <https://eprel.ec.europa.eu>.

3. Popis činnosti a základnej funkcie



- Chladnička je určená na uchovávanie potravín.
- Vďaka prvotriednej izolácii a efektívnemu kompresoru je proces chladenia extrémne rýchly.
- Zariadenie má dve priehradky (priehradka na čerstvé potraviny a priehradka na mrazené potraviny) so samostatným ovládaním teploty - Dual-Zone.
- Chladnička môže byť napájaná z DC 12/24V alebo AC 100-240V alebo batérie (externá batéria - nie je súčasťou balenia).
- Zariadenie má viacúrovňovú ochranu akumulátora vozidla proti vybitiu a prepätovú ochranu na ochranu pred náhlymi prepätiami v elektrickej sieti.
- Ovládací panel s prehľadnou LCD obrazovkou umožňuje intuitívne ovládanie zariadenia.
- Chladnička je vybavená vysielateľom Bluetooth 5.0. To vám umožňuje ovládať ho pomocou aplikácie určenej pre mobilné zariadenia (Android / iOS).
- Zásuvka a police pre jednoduchú správu obsahu.
- Prenosná chladnička je vhodná na kempovanie.

5. Návod na použitie



- Pred prvým použitím vyberte prístroj z obalu, vyčistite vnútro prístroja vlhkou handričkou a počkajte 6 hodín.
- Zariadenie by malo byť počas prevádzky v stojacej polohe. Maximálny uhol sklonu zariadenia voči zemi by nemal byť väčší ako 5 °.
- Ak sa zariadenie používa pri vypnutom zapalovaní motorového vozidla (pri použití zdroja 12 / 24V), samo sa vypne pri poklese napätia pod nastavenú hodnotu ochrany batérie. Zariadenie sa znova zapne, keď sa nabíjaním batérie dosiahne požadované napätie. Pri nabíjaní batérie vozidla musí byť zariadenie vypnuté alebo odpojené od zdroja energie.

- Pri používaní batérie sa odporúča zmeniť režim ochrany batérie na nízky



Režim ochrany batérie	Nízka (L)	Stredné (M)	vysoká (H)
Vypínacie napätie s napájaním 12V	8,5V	10,1V	11,1V
Reštartovacie napätie s napájaním 12V	10,9V	11,4V	12,4V
Vypínacie napätie s napájaním 24V	21,3V	22,3V	24,3V
Reštartovacie napätie s napájaním 24V	22,7V	23,7V	25,7V

Aby ste predišli kontaminácii potravín, dodržiavajte, prosím, nasledujúce pokyny: • Neotvárajte dvierka spotrebiča častejšie, ako je potrebné. To môže výrazne zvýšiť teplotu vo vnútri zariadenia.

- Potraviny by sa mali skladovať v pôvodných obaloch alebo vhodných nádobách. Surové mäso a ryby skladujte vo vhodných nádobách v chladničke, aby sa nedostalo do kontaktu s inými potravinami ani na ne nekvapalo.
- Pravidelne čistite povrchy, ktoré môžu prísť do kontaktu s potravinami.
- Príliš nízka alebo príliš vysoká teplota môže nepriaznivo ovplyvniť skladované potraviny. Teplota vo vnútri chladničky by mala byť nastavená na teplotu odporúčanú výrobcou potravín.
- Ak je prístroj dlhší čas prázdny: - Vypnite prístroj.

- Odmrazte zariadenie.
- Vyčistite a vysušte prístroj.
- Nechajte dvierka otvorené, aby ste zabránili tvorbe plesní v spotrebiči.

- Príklad usporiadania potravinárskych výrobkov

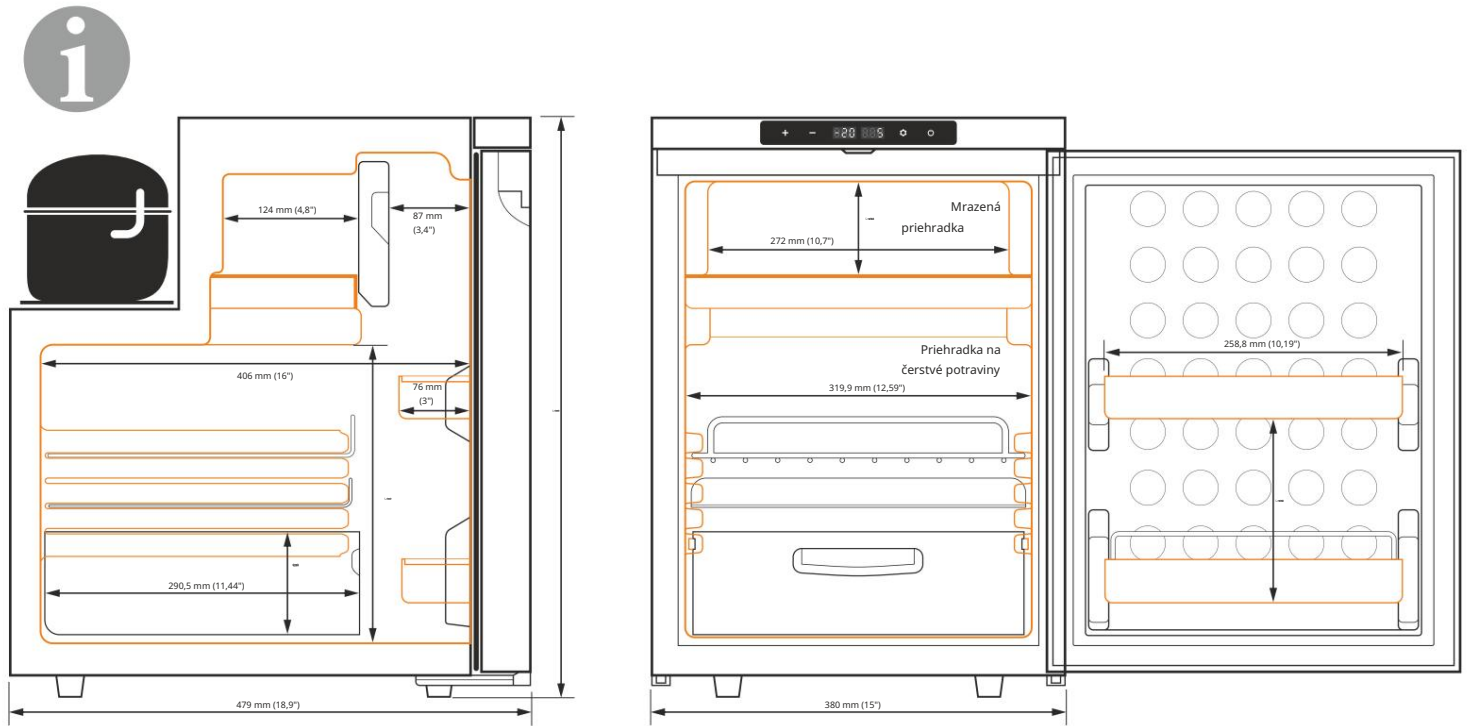
Typ priehradky	Cieľová skladovacia teplota	Primeraná strava
Priehradka na čerstvé potraviny	0 °C +4 °C	Čerstvé bravčové, hovädzie, ryby, kuracie mäso, varené jedlá atď.
Mrazená priehradka	-12 °C	Morské plody (ryby, krevety, mušle), sladkovodné produkty a mäsové výrobky, nevhodné na mrazené čerstvé potraviny.

- Po rozmrazení by sa výrobky nemali znovu zmrazovať ani skladovať v priehradke na mrazenie.
- Sklenené nádoby, fľaše, plechovky a nápoje sytené oxidom uhličitým by sa nemali skladovať v priehradke na mrazenie.

4. Obsah balenia



- Kompresorová chladnička
- Zásuvka
- Drôtená police
- 2x police vo dverách
- Zásobník na kocky ľadu
- 12/24V napájací kábel (dĺžka: 3,5m/ 11,4ft)
- AC/DC adaptér s napájacím káblom 100-240V (EU/UK)
- Užívateľ Manuálny



Ovládanie zariadenia z ovládacieho panela



Tlačidlo zvýšenia teploty

Tlačidlo na zníženie teploty

Aktuálna teplota v mraziacom priestore

Aktuálna teplota v priestore na čerstvé potraviny

Tlačidlo Nastavenia

Tlačidlo zapnutia/vypnutia zariadenia

Tlačidlo	Funkcia
Tlačidlo zapnutia/vypnutia zariadenia	Jedným stlačením sa zariadenie zapne/vypne
Zvýšenie teploty tlačidlo	Tlačidlá zodpovedné za nastavenie teploty vo vnútri zariadenia. Jedno stlačenie zvýši teplotu Jedno stlačenie zníži teplotu Jedným stlačením zmeníte aktívnu priehradku
Tlačidlo na zníženie teploty	
Tlačidlo Nastavenia	Stlačením a podržaním prepínate medzi režimami ochrany autobaterie (pri napájaní z 12 / 24V zásuvky v motorových vozidlách: vysoká ochrana) / (nízka ochrana) / nízka ochrana) / stredná ochrana)
	Pri pripájaní zariadenia k aplikácii cez Bluetooth: Jedným stlačením, keď sa na ovládacom paneli zariadenia zobrazí správa „AP“, umožníte spojenie s aplikáciou na externom zariadení.

Zmena stupnice teploty na ovládacom paneli (°C/°F)

Pri vypnutom zariadení stlačte a podržte tlačidlo, kým sa nezobrazí správa E1. Potom stlačte tlačidlo niekoľkokrát, kým sa obsah správy nezmení na E5. Pomocou tlačidla alebo môžete prepínať medzi stupnicami teploty °C a F. Vypnite zariadenie pomocou tlačidla pre uloženie nastavenia.

Ovládanie zariadenia z aplikačnej úrovne (Android / iOS)

Aplikáciu Yolco je možné stiahnuť z obchodu GooglePlay (pre zariadenia Android) alebo AppStore (pre zariadenia iOS). Pre správne fungovanie aplikácie je potrebné na externom zariadení zapnúť funkciu Bluetooth a funkciu určovania polohy.

Ak sa chcete pripojiť k aplikácii, spustíte ju na externom zariadení (smartfón / tablet), vyhľadajte a vyberte chladničku zo zoznamu dostupných zariadení. Na ovládacom paneli chladiaceho zariadenia sa zobrazí „AP“, čo je potrebné potvrdiť stlačením tlačidla. Zariadenie by malo byť pripravené na prijímanie príkazov z aplikácie.

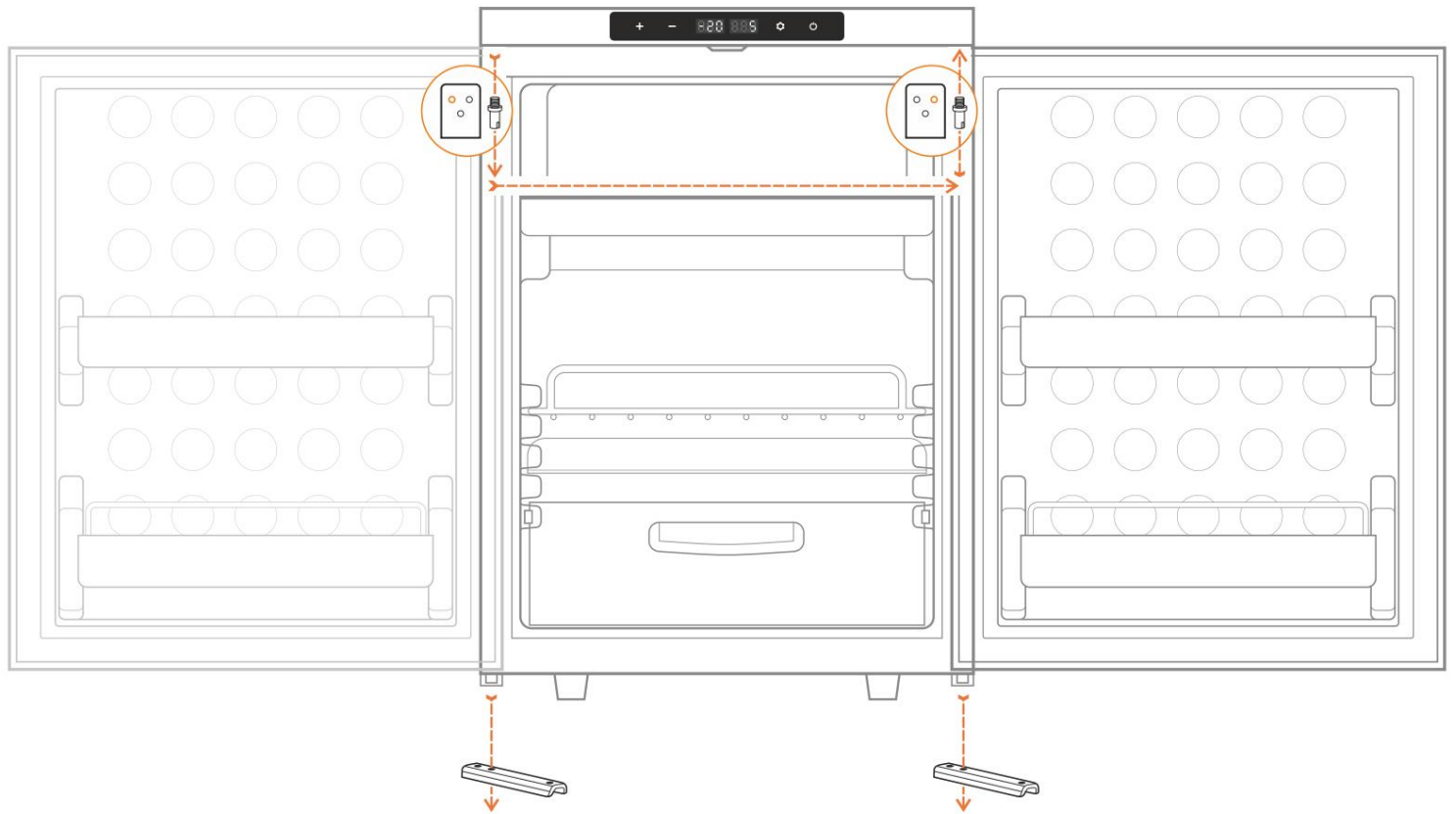
Machine Translated by Google

Zmena smeru otvárania dverí.

Zmena smeru otvárania dvierok: 1.

Vyberte všetky výrobky zo spotrebiča 2.

Zariadenie jemne umiestnite do vodorovnej polohy - dvierkami smerom nahor



3. Odskrutkujte spodný záves dverí a základňu na opačnej strane. Potom potiahnite dvierka spotrebiča smerom nadol.

4. Vložte montážne hmoždinky do zostávajúcich otvorov na hornom okraji dvierok.

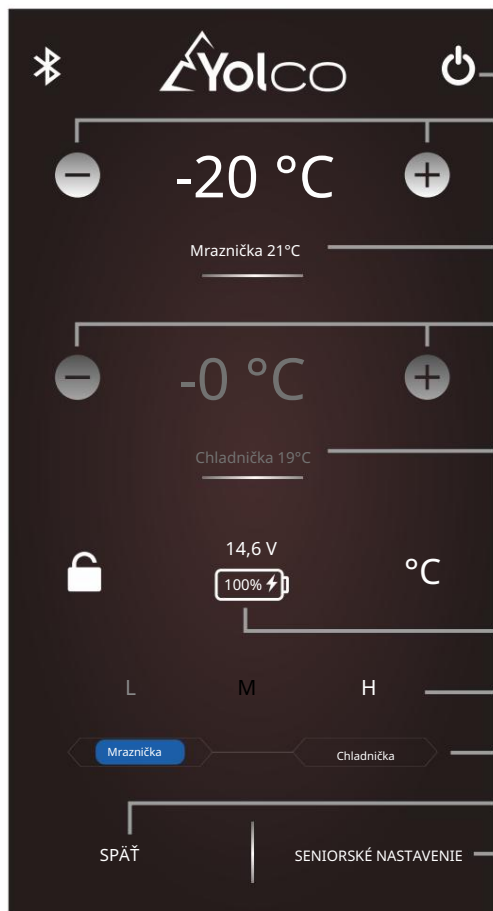
5. Zasuňte dvierka do horného

závesu 6. Priskrutkujte spodný záves dvierok a

základňu 7. Postavte zariadenie do zvislej

polohy 8. Skontrolujte, či sa dvierka spotrebiča hladko zatvárajú. Ak narazíte na akýkoľvek odpor, skontrolujte, či spodný záves nie je ohnutý alebo príliš utiahnutý.

Pozor! Pred reštartovaním zariadenia počkajte 6 hodín.



Tlačidlo zapnutia/vypnutia zariadenia

Tlačidlá na zmenu cieľovej teploty vo vnútri mraziaceho priestoru

Aktuálna teplota vo vnútri mraziacej komory

Tlačidlá na zmenu cieľovej teploty vo vnútri priehradky na čerstvé potraviny

Aktuálna teplota vo vnútri priehradky na čerstvé potraviny

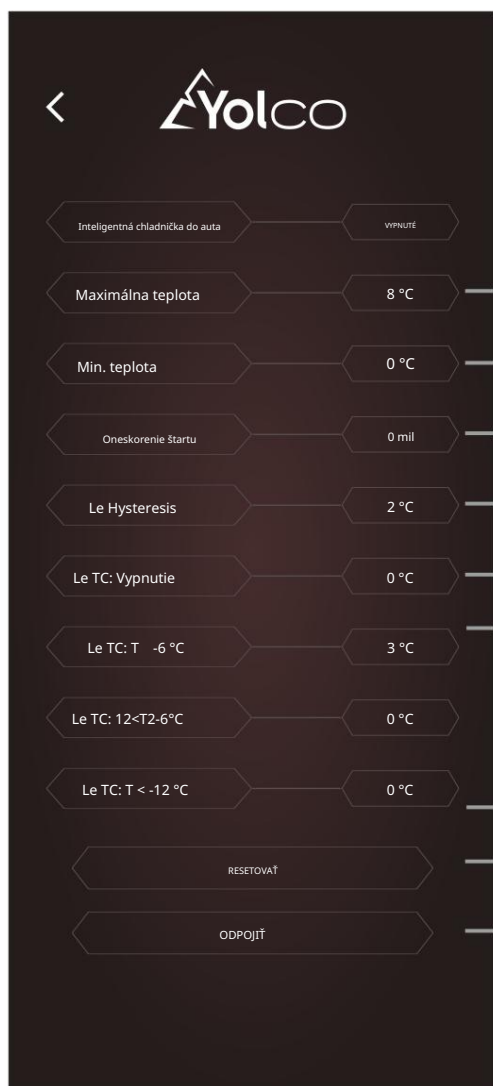
Úroveň nabitia externej batérie (nie je súčasťou balenia)

Tlačidlá na zmenu režimu ochrany batérie (L / M / H)

Tlačidlá na výber priehradky

Návrat na predchádzajúcu obrazovku

Tlačidlo na zmenu pokročilých nastavení aktívnej komory



Nastavenie maximálnej teploty

Nastavenie minimálnej teploty

Nastavenie oneskorenia štartu kompresora po spustení zariadenia (v minútach)

Nastavenie hysterézie komory - kompresor sa spustí po prekročení súčtu nastavenej teploty zariadenia a teploty hysterézie (príklad - teplota chladenia nastavená na zariadení: -20°C, teplota hysterézie: + 2°C, teplota reštartu kompresora: -18° c)

Nastavenie oneskorenia / zrýchlenia vypnutia kompresora po dosiahnutí teploty nastavenej na ovládacom paneli

Nastavenia umožňujúce vyrovnanie rozdielov medzi aktuálnou teplotou vo vnútri zariadenia a teplotou nastavenou na ovládacom paneli (príklad - teplota chladenia komory nastavená na zariadení: 0°C, skutočná teplota vo vnútri komory: -5°C, teplota by mala byť nastavená na vyrovnanie rozdielov + 5°C)

Obnovenie predvolených nastavení aplikácie

Odpojenie Bluetooth pripojenia

Popis, ako aj dizajn sa môžu s budúcimi aktualizáciami aplikácie zmeniť.

7. Čistenie a údržba



• Pred každým čistením zariadenie vypnite a odpojte od externého zdroja napájania.

• Zariadenie sa nesmie čistiť pod tečúcou vodou. • Na čistenie nepoužívajte agresívne čistiace prostriedky.

• Vonkajšiu a vnútornú časť zariadenia čistite vlhkou handričkou bez ovládacieho panela, výkonovej časti, modúlárnej zásuvky na batérie alebo vetracích otvorov. Všetky vyššie uvedené časti čistite suchou a mäkkou handričkou.

• Manuálne

odmrazovanie Počas dlhobojnej prevádzky zariadenia sa môže v jeho vnútri objaviť vrstva námrazy. To môže znížiť jeho výkon.

Ak chcete prístroj odmraziť, odpojte ho od napájania, vyprázdňte chladiaci priestor a nechajte dverka otvorené. Po skondenzovaní námrazy utrite zvyšnú vodu mäkkou handričkou. • Výmena poistky POZOR!

Pred výmenou poistky vypnite zariadenie a odpojte ho od napájania.

1. Odstráňte kryt poistky, ktorý sa nachádza v bezprostrednej blízkosti sieťovej zásuvky.

2. Vyberte poistku a vymeňte ju za novú s rovnakými technickými parametrami.

3. Namontujte späť kryt poistky.

Špecifikácia poistiek

Súčasná hodnota	15 A
Pokles napätia	102 mV
Odolnosť proti chladu	4,8 mΩ
I ² t	340 A ²

8. Odstraňovanie najčastejších porúch



Potraviny boli zmrazené:

• Zmeňte teplotu chladenia na vyššiu, nastavená teplota je príliš nízka.


Zariadenie vydáva zvuk tečúcej kvapaliny: • Tento zvuk je normálny.

Okolo dveriek chladničky sa objavujú kvapky kvapaliny:

• Kvapky kvapaliny sa objavujú v dôsledku teplotného rozdielu medzi zariadením a jeho okolím a sú normálne.



Pri spúšťaní zariadenia vydáva kompresor hlasný zvuk: • Je normálne, že kompresor pri spustení pracuje nahlas

Zariadenie nefunguje: •

Skontrolujte, či bolo zariadenie zapnuté tlačidlom . • Skontrolujte, 

zariadenie správne pripojené k zdroju napájania. • Skontrolujte, či je napájací zdroj funkčný. • Skontrolujte, či nie je vypálená poistka.

Prístroj zobrazí kód F1: • Kód

informujúci o poklese napájacieho napätia 12 / 24V. Zmeňte nastavenie ochrany na nižšie z H z M (stredné) na L  (vysoko) na M  (stredná) resp



(nízka).

Zariadenie zobrazí kód F2: • Kód

informujúci o preťažení ventilátora. Zariadenie vypnite a po 30 minútach znova zapnite.

Prístroj zobrazí kód F3: • Kód

informujúci o aktivácii ochrany proti príliš častému chodu kompresora. Zariadenie vypnite a po 30 minútach znova zapnite.

Prístroj zobrazí kód F4: • Kód

informujúci o preťažení kompresora. Zariadenie vypnite a po 30 minútach znova zapnite.

Zariadenie zobrazí kód F5: • Kód

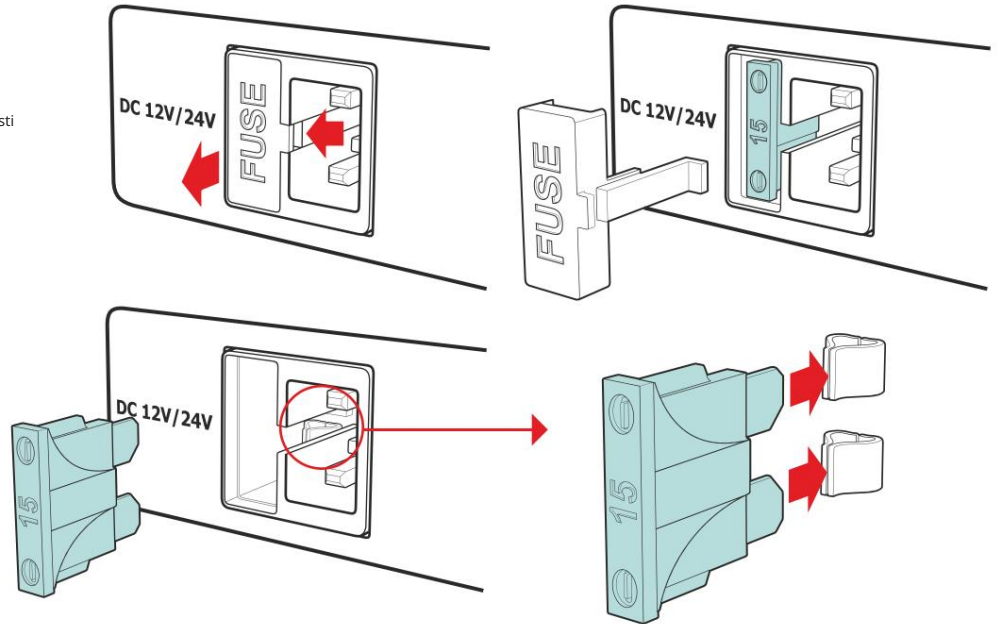
informujúci o prehriatí modulu kompresora. Zariadenie vypnite a po 30 minútach znova zapnite.

Zariadenie zobrazí kód F6: • Kód

informujúci o nemožnosti čítania parametrov ovládačom zariadenia. Reštartujte zariadenie. Ak problém pretrváva, kontaktujte svojho predajcu.

Zariadenie zobrazí kód F7 alebo F8: • Kód

informujúci o chybe snímača teploty. Kontaktujte predajcu.





Model produktu:	KL50
Celková kapacita	44 l (9,7 gal)
Čistá kapacita priehradky na čerstvé potraviny	41 l (9,0 gal)
Čistá kapacita mraziaceho priestoru	3 l (0,7 gal)
Vstupné napätie	DC 12/24V AC 100-240V, 50/60Hz
Menovitý prúd	DC 12V/5A, 24V/2,5A AC 100-240V, 1,2-0,5A
Počet chladiacich priehradiek	2
Teplotný rozsah priehradky na čerstvé potraviny	od 0 °C do +8 °C (od 32 °F do 46,4 °F) od -20 °C
Teplotný rozsah mraziaceho priestoru	do -12 °C (od -4 °F do 10,4 °F)
Spotreba energie	60 W
Klimatická trieda	N, T, SN, ST od
Teplota okolia	+10 °C do +43 °C (od +50 °F do +109,4 °F) 48 dB
Úroveň emitovaného hluku	
Chladivo	R1234YF (26 g)
GWP	4
Konektivita	Bluetooth 5.0 (pracovný dosah až 10 m/32,8 stôp)
Frekvenčný rozsah	2402 MHz – 2480 MHz
Maximálny výkon rádiových frekvencií	2 dBm
Rozmery (Š x V x H)	380 x 532 x 479 mm (palcov: 15,0" x 20,9" x 18,9") 14,1 kg
Cista hmotnosť	(31,1 lb) 18,1 kg
Celková hmotnosť	(39,9 lb)

VYHLÁSENIE VÝROBCU Arkas Sp. z oo vyhlasuje,

že kompresorová chladnička KL50 je v súlade so smernicami Európskeho parlamentu a Rady 2009/125 / ES a 2014/53 / EÚ zo dňa 16. apríla 2014 o zosúladiení právnych predpisov členských štátov týkajúcich sa uvádzania na trh rádiových zariadení a ktorou sa zrušuje smernica 1999/5/ES. Úplné znenie EÚ vyhlásenia o zhode je zverejnené na www.arkas.pl Symbol prečiarknutého odpadkového koša na kolieskach znamená, že tento výrobok by sa nemal likvidovať spolu s ostatným domovým odpadom.

Odpad z elektrických a elektronických zariadení by sa mal zasláť na recykláciu a recykláciu v súlade s predpismi o ochrane životného prostredia platnými v danej krajine o nakladaní s odpadom. Selektívny zber odpadov prispieva k zníženiu ich potenciálneho negatívneho vplyvu na ľudské zdravie a z neho vyplývajúce životné prostredie z prítomnosti nebezpečných látok, zmesí a komponentov v zariadeniach.

67/POW/23

Výrobca: ARKAS

Sp. z oo ul. Kuziennicza
4, 59-400 Jawor, Poľsko
www.arkas.pl www.yolco.pl
Sledujte nás



ŠPECIFIKÁCIA NAPÁJANIA



Výrobca:	Foshan Great Power Co.,Ltd
Obchodné registračné číslo:	91440606663372921C
Adresa:	3/F blok, 16., ulica č. 3, Fengxin Cesta, priemyselná zóna Fengxing, Shunde Okres, mesto Foshan, provincia Guangdong, Čína
Identifikátor modelu:	GRT90-145600
Vstupné napätie:	100-240V
Vstupná frekvencia striedavého prúdu:	50/60 Hz
Výstupné napätie:	14,5V
Výstupný prúd:	6,0A
Výstupný výkon:	87 W
Priemerná aktívna účinnosť:	90 %
Účinnosť pri nízkej záťaži (10%):	89 %
Spotreba energie bez zaťaženia:	0,19 W