



CAPITAL SPORTS

Azura Full Body Comfort

Stacionární kolo

10035533

Vážený zákazník,

Blahopřejeme k zakoupení tohoto produktu. Přečtěte si pozorně následující pokyny a postupujte podle nich, abyste předešli možným škodám. Neodpovídáme za škody způsobené nedodržením pokynů nebo nesprávným použitím. Naskenujte QR kód, abyste získali přístup k nejnovějšímu uživatelskému manuálu a dalším informacím o produktu.



OBSAH

Bezpečnostní pokyny 2

Jednotlivé části 4

Montáž 5

Funkce tréninkového počítače 11

Péče a údržba 12

Pokyny k likvidaci 13

Výrobce 13

BEZPEČNOSTNÍ POKYNY

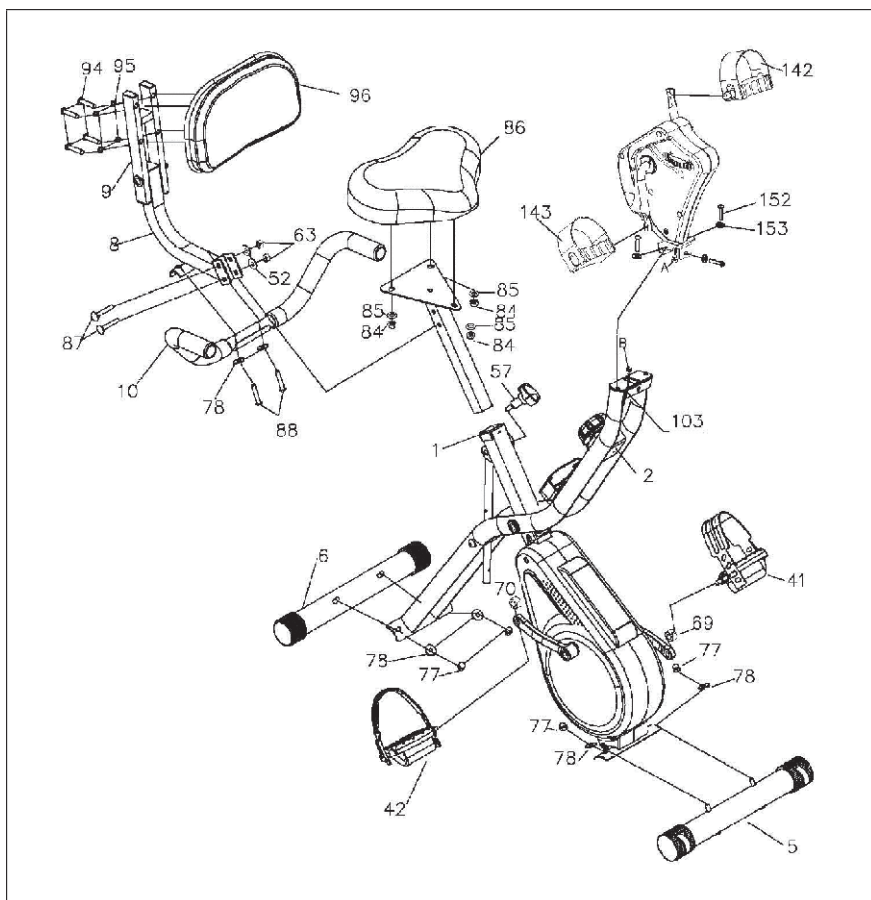
Před používáním tohoto přístroje si pečlivě přečtete tuto příručku, abyste zajistili optimální výkon a bezpečnost. Tento návod by měl být k dispozici pro budoucí použití. Kvůli vylepšování výrobků si společnost vyhrazuje právo změnit design a specifikaci kdykoliv bez předchozího upozornění. Obrázky jsou pouze pro ilustrativní použití a mohou se lišit od skutečného produktu.

- Prosím uchovejte tento manuál na bezpečném místě pro případ potřeby.
- Prosím neskládejte toto zařízení dokud si pořádně nepřečetli tento uživatelský manuál. Bezpečnost a efektivita může být dosažena pouze tehdy pokud je zařízení správně složené a udržované. Je vaší odpovědností ujistit se, že všichni uživatelé jsou obeznámeni se všemi bezpečnostními informacemi.
- Pro bezpečný provoz je potřebný stabilní, rovný a pevný povrch. Svou podlahu chraňte rohoží. Nepoužívejte toto zařízení ve vlhkých prostorách jako jsou budovy s bazénem, sauny a podobně. Bezpečnostní vzdálenost od tohoto zařízení musí být alespoň 0,6m volného místa kolem.
- Před používáním jakéhokoliv cvičebního programu prokonzultujte tento záměr s vaším doktorem, který určí zda váš zdravotní stav vyhovuje používání tohoto přístroje a zda používání tohoto přístroje nemůže ohrozit vaše zdraví a . Poradenství lékaře je nezbytné, pokud užíváte léky, které ovlivňují Vaši srdeční frekvenci, krevní tlak nebo hladinu cholesterolu.
- Všimněte si signály vašeho těla. Nesprávné nebo nadměrné používání zařízení může poškodit vaše zdraví. Přestaňte cvičit pokud zažijete některý z následujících příznaků: bolest, tlak na hrudi, nepravidelný tlukot srdce, mělké dýchání, závratě nebo ospalost. Prosím prokonzultujte svůj zdravotní stav s lékařem před dalším cvičením v případě zpozorování těchto symptomů.
- Necvičte bezprostředně po jídle.
- Nepouštějte děti a zvířata k tomuto zařízení, zařízení musí být složené a používáno pouze dospělými osobami.
- Toto zařízení je určeno pro domácí použití.
- Zařízení není vhodné pro terapeutické použití, smí se používat pouze na cvičení uvedené v návodu na cvičení.
- Během používání zařízení noste vhodné oblečení. Vyhněte se nošení volného oblečení které by se mohlo zachytit do zařízení nebo které by mohlo bránit volnému pohybu, případě omezovat pohyb.
- Při používání dbejte na narovnaná záda.

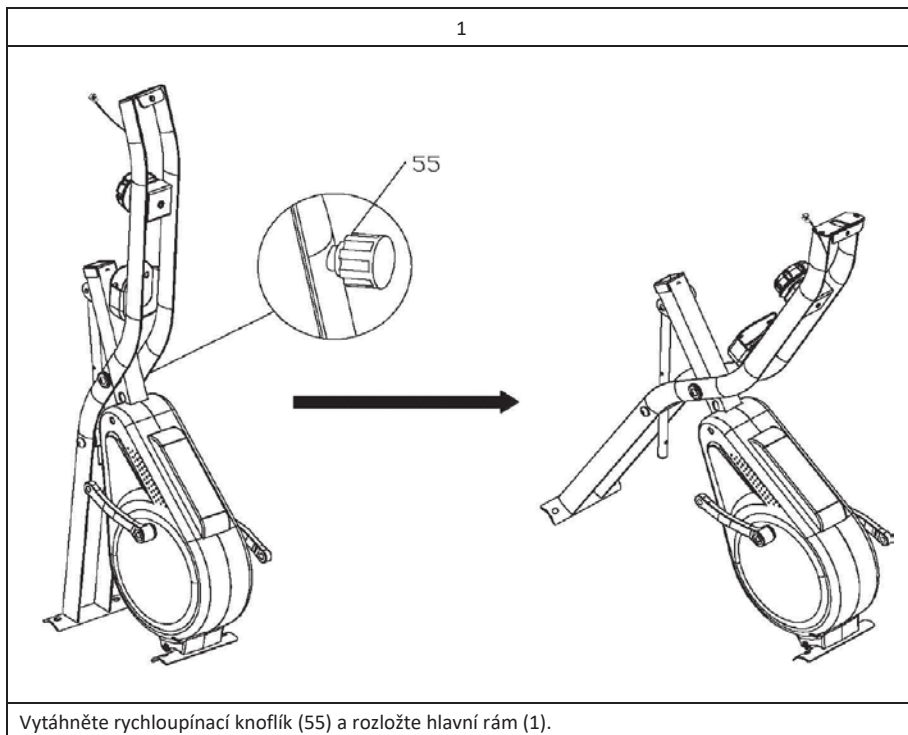
- Před používáním zařízení zkontrolujte sedadlo, kostru a šrouby zda jsou správně umístěny a utaženy.
- Při nastavování nastavitelných částí mějte na mysli maximální hmotnost uživatele, nepřekračujte značku "stop", jinak se můžete vystavit nebezpečí.
- Vždy používejte zařízení tak jako je určeno. Pokud najdete nějaké poškozené komponenty při skládání nebo kontrolování zařízení, nebo pokud slyšíte podivné zvuky vycházející ze zařízení, okamžitě přestaňte zařízení používat.
Zařízení nepoužívejte dokud se problém neodstraní.
- Při přesouvání nebo zvedání zařízení přistupujte k práci s maximální opatrností abyste si nezranili záda. Vždy používejte správnou zvedací techniku nebo v případě potřeby vyhledejte pomoc.
- Všechny pohyblivé doplňky (například pedály, madla, sedlo .. atd.) Vyžadují údržbu alespoň jednou za týden. Před použitím je vždy zkontrolujte. Pokud je něco zlomené nebo uvolněné, ihned to opravte. Po uvedení do adekvátního stavu můžete zařízení nadále používat.
- Udržujte napájecí kabel mimo zdrojů tepla.
- Nevkládejte žádný předmět do žádného otvoru zařízení.
- Před přemístěním nebo čištěním odpojte běžecký pás od napájení. Při čištění, otřete povrch jemnými čistícími prostředky a mírně navlhčeným hadříkem; nikdy nepoužívejte rozpouštědla.
- Nepoužívejte běžecký pás na místě, které nemá regulovanou teplotu, například garáže, zahradní domky, bazény, koupelny, parkoviště nebo venku.
- Používejte zařízení pouze tak, jak je popsáno v této příručce.
- Nesprávné opravy a konstrukční změny (např. odstranění nebo výměna originálních dílů) mohou ohrozit bezpečnost uživatele.
- Tento přístroj není určen pro použití osobám (včetně dětí) s omezenou fyzickou, mentální nebo vjemové schopností, nedostatkem zkušeností a znalostí, pouze pokud jsou pod dozorem a mají instrukce ohledně používání tohoto přístroje od osoby odpovědné za jejich bezpečnost.
- Děti musí být pod dozorem aby se zajistilo, že se se zařízením nebudou hrát.
- Před použitím zkontrolujte napětí na štítku zařízení. Zařízení připojte pouze k zásuvkám, které odpovídají napětí zařízení.

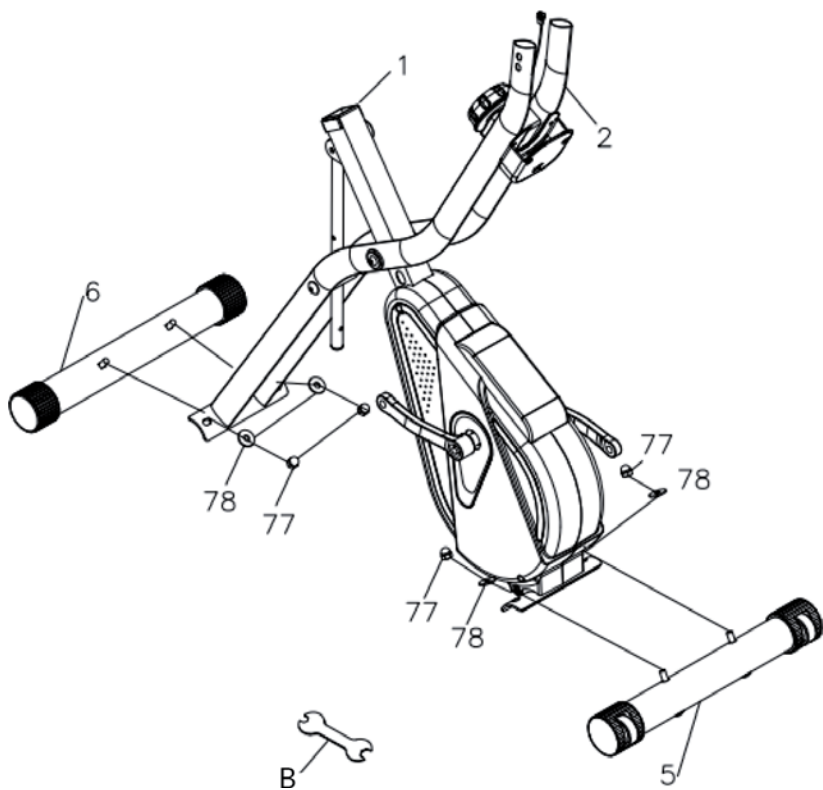
Poznámka: Maximální hmotnost uživatele je 100 kg.

JEDNOTLIVÉ ČÁSTI



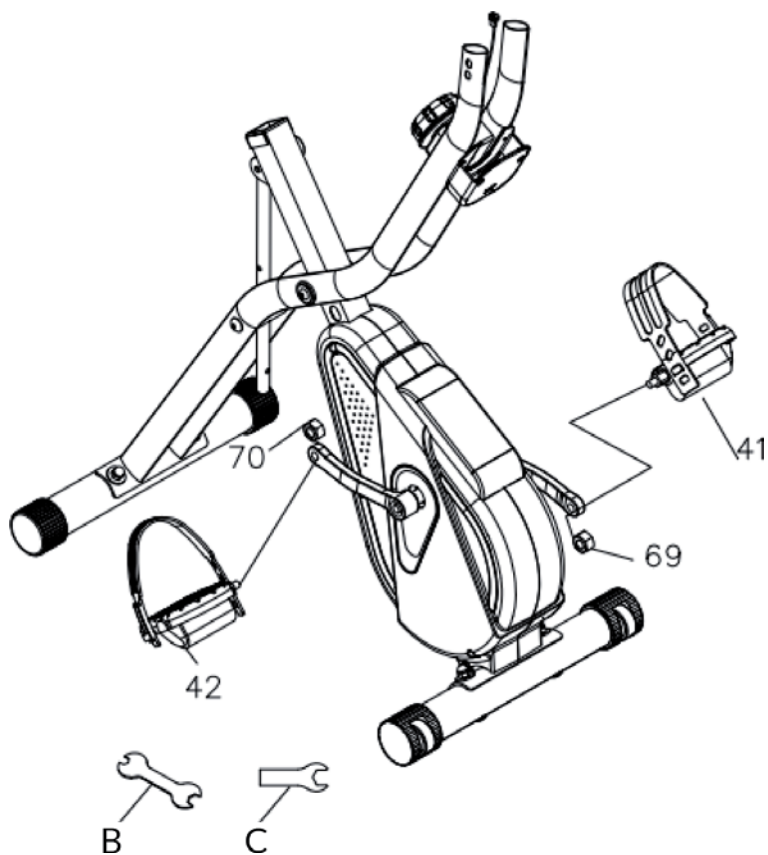
MONTÁŽ





Připevněte přední stabilizační tyč (5) k hlavnímu rámu (1) pomocí 2 podložek (78) a 2 matic (77). Na tento krok použijte klíč (B).

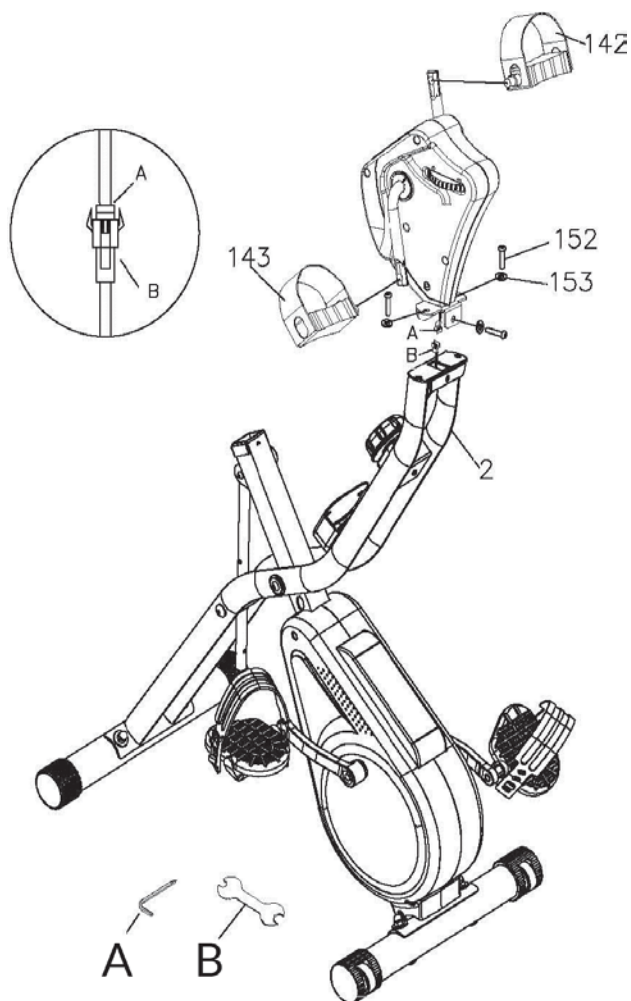
Připojte zadní stabilizační tyč (6) k přední opoře (2) pomocí 2 podložek (78) a 2 matic (77). Na tento krok použijte klíč (B).



Připojte levý pedál (41) k levému ramenu kliky a dotáhněte jej klíčem (B), zatímco maticí (69) dotáhněte nástrojem (C).

Připojte pravý pedál (42) k pravému ramenu kliky a dotáhněte jej klíčem (B), zatímco maticí (70) dotáhněte klíčem (C).

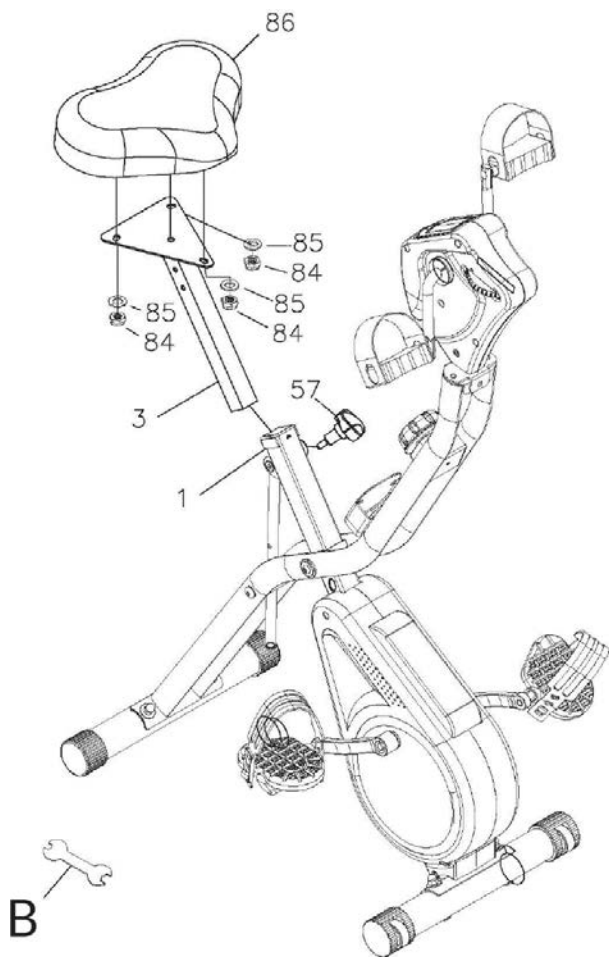
Upozorňujeme, že pravý pedál by měl být utažen ve směru hodinových ručiček a levý pedál proti směru hodinových ručiček.



Připojte zástrčku snímače A k zástrčce snímače B.

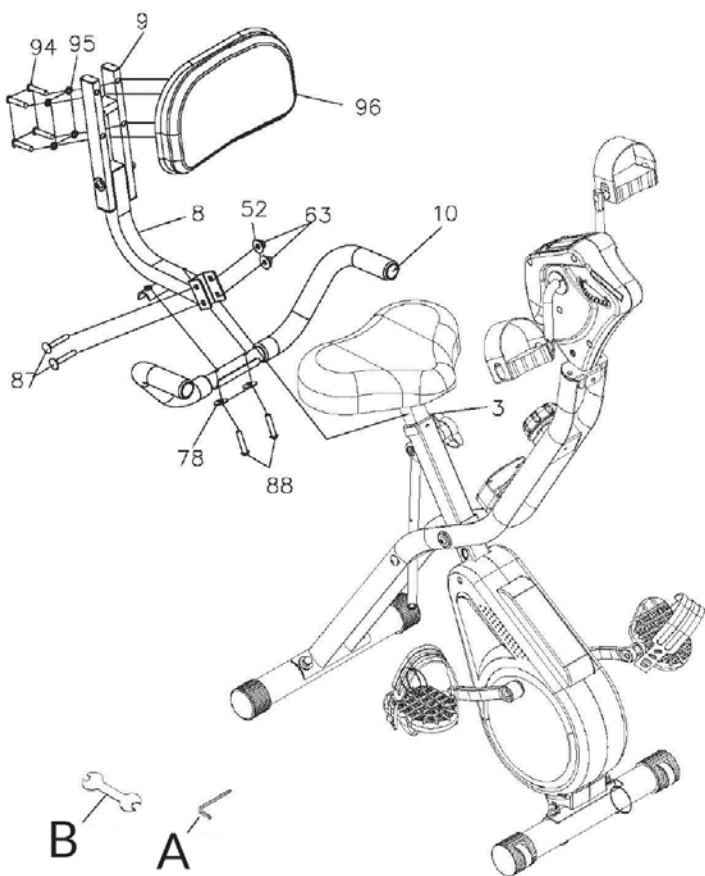
Upevněte klikovou rukojeť (119) na přední podpěru (2) pomocí šroubů (152) a podložek (153). Na tento krok použijte klíč (A).

Namontujte rukojeti (142 a 143) na klikovou rukojeť (119) pomocí nástroje (B).



Umístěte a připevněte sedadlo (86) na sloupku sedadla (3) pomocí 3 podložek (85) a 3 matic (84).

Vložte sloupek sedadla (3) do hlavního rámu (1). Nastavte sedlovku do požadované výšky a zajistěte ji vložením rychloupínacího knoflíku (57) do otvoru v sedlovce.



Opěrku opěradla (96) k nosné trubici opěradla (9) pomocí 4 šroubů (94) a 4 pružných podložek (95). Na tento krok použijte klíč (A).

Upevněte rukojeti sedadla (10) na spojovací trubici opěrky (8) pomocí 2 šroubů (88) a 2 podložek (78). Na tento krok použijte klíč (A).

Připojte spojovací trubici opěrky (8) k sedlovce (3) pomocí 2 šroubů (87), 2 podložek (52) a 2 matic (63).

Před použitím zařízení znovu zkontrolujte dotažení všech šroubů a matic.

FUNKCE TRÉNINKOVÉHO POČÍTAČE

- Na výběr mezi funkcemi použijte tlačítko MODE.
- Přidržením tlačítka RESET na 2 sekundy vymažete čas, vzdálenost a kalorie.

SCAN: (vyhledávání)	Stisknutím MODE vstoupíte do funkce SCAN. Displej se automaticky mění každých 6 sekund mezi všemi dostupnými funkcemi.
SPEED (Rychlost)	Zobrazuje aktuální rychlost.
DIST	Zobrazení tréninkové vzdálenosti. Stisknutím MODE vstoupíte do funkce DIST. Poté stiskněte SET a nastavte vzdálenost. Po odečtení vzdálenosti zazní alarm na 10 sekund.
TIME (čas)	Zobrazení trvání tréninku. Stisknutím MODE vstoupíte do funkce TIME. Poté stiskněte SET a nastavte čas. Po odečtení času zazní alarm na 10 sekund.
ODO	Zobrazuje celkovou ujetou vzdálenost (od spuštění). Tato vzdálenost se vymaže po vyjmutí baterie.
CAL	Zobrazení dosud spálených kalorií. Stisknutím MODE vstoupíte do funkce CAL. Poté stiskněte SET a nastavte kalorie. Po odečtení kalorií zazní alarm na 10 sekund.
AUTO ON/OFF	Tréninkový počítač se automaticky zapne na začátku tréninku a automaticky se vypne, když se zařízení 4 minuty nepoužívá.

Poznámka: Když displej začne blednout, vyměňte baterie za nové 2 baterie typu AA.

PÉČE A ÚDRŽBA

Poznámka: Stejně jako u všech tréninkových strojů s mechanickými pohyblivými součástmi se mohou šrouby uvolnit kvůli častému používání. Proto vám doporučujeme, abyste je pravidelně kontrolovali, a pokud je to nutné, znovu je utáhněte vhodným klíčem. Pravidelně čistěte tréninkové zařízení vlhkým hadříkem na očištění povrchů od potu a prachu.

- Pokud přístroj na delší dobu nepoužíváte, vytáhněte baterii z konzoly, aby nedošlo k postupnému vybití baterie.
- Očistěte pravidelně kolo čistým hadříkem, abyste udrželi čistý vzhled.
- Bezpečnost tohoto zařízení může být dosažena pravidelnou údržbou a kontrolováním poškození a opotřebení (rukojeti, pedály, sedlo atd.). Je důležité aby se všechny vadné části hned vyměnili a aby se zařízení během oprav nepoužívalo.
- Pravidelně kontrolujte zda jsou spoje upevněno šrouby a maticemi pevně a správně spojeny.
- Dbejte na pravidelné mazání částí které to vyžadují.
- Věnujte zvýšenou pozornost brzdovému systému, stabilizátorem atd. kvůli zvýšenému opotřebení.
- Protože pot je velmi korozivní, dbejte na to aby nepřicházel do kontaktu s obnaženými částmi tohoto zařízení, hlavně s počítačem. Po použití zařízení okamžitě otřete. Spoje mohou být čištěny vlhkou houbou. Agresivní a korozivní produkty nesmějí být použity.
- Zařízení uskladněte na suchém a čistém místě mimo dosah dětí.

POKYNY K LIKVIDACI



Podle Evropského nařízení odpadu 2012/19 / EU tento symbol na výrobku nebo jeho obalu znamená, že výrobek nepatří do domácího odpadu. Na základě směrnice by se měl přístroj odevzdat na příslušném sběrném místě pro recyklaci elektrických a elektronických zařízení. Zajistěte správnou likvidaci tohoto produktu.

Zajištěním správné likvidace výrobku pomůžete zabránit možným negativním dopadům na životní prostředí a lidské zdraví, což by jinak mohl být důsledek nesprávné likvidace výrobku. Pro detailnější informace o recyklaci tohoto výrobku se obraťte na svůj Místní úřad nebo na odpadovou a likvidační službu Vaší domácnosti.

Váš produkt obsahuje baterky zahrnuté v Evropské směrnici 2006/66 / ES, což znamená, že nemohou být likvidovány vyhozením do běžného odpadu.

Informujte se o možnostech sběru baterií. Správný sběr a likvidace baterií pomáhá chránit potenciálně negativní následky na životní prostředí a lidské zdraví.

VÝROBCE

Chal-Tec GmbH, Wallstraße 16, 10179 Německo

