

**SONY**<sup>®</sup>

Bezdrôtový reproduktor

# Návod na použitie

SRS-RA3000



# Obsah

<b>Obsah balenia</b>	<b>3</b>
<b>Názvy častí</b>	<b>4</b>
<b>Nastavenie reproduktora</b>	<b>7</b>
<b>Prehrávanie hudby</b>	
Prehrávanie hudby pomocou aplikácie s podporou technológie Chromecast	<b>10</b>
Prehrávanie hudby hlasovým príkazom asistentke Alexa v zariadení	<b>12</b>
Prehrávanie hudby s technológiou Play 360 Reality Audio	<b>15</b>
Prehrávanie hudby cez pripojenie BLUETOOTH®	<b>16</b>
<b>Iné</b>	<b>18</b>

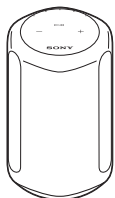
**Príručka pomoci  
(webový dokument pre počítače/  
smartfóny)**

Príručka pomoci obsahuje opis funkcií reproduktora a podrobný návod na používanie reproduktora a riešenie problémov.



[http://rd1.sony.net/help/ha/srsra3000/h\\_zz/](http://rd1.sony.net/help/ha/srsra3000/h_zz/)

# Obsah balenia



Bezdrôtový reproduktor (1)

---

**Modely pre Spojené kráľovstvo  
a Írsko**



sietový napájací kábel (1)

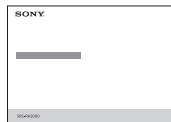
**Modely pre Európu  
(okrem Spojeného kráľovstva  
a Írska) a Indiu**



sietový napájací kábel (1)



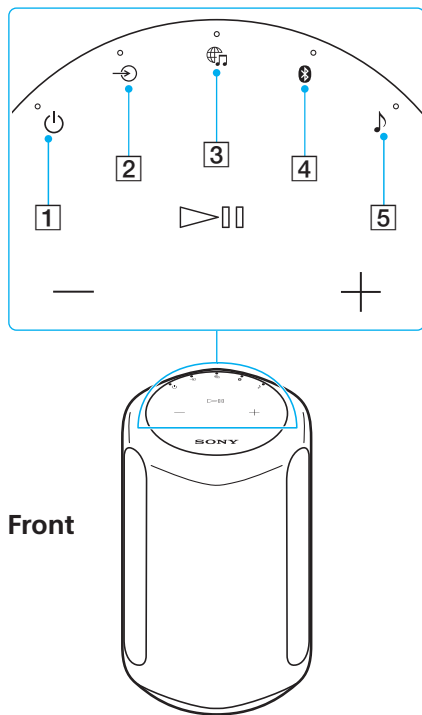
Návod na použitie  
(tento dokument) (1)



Preventívne opatrenia/špecifikácie (1)




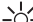
---

# Názvy častí



## 1 Tlačidlo/indikátor (napájanie)

Dotykom zapnete alebo vypnete napájanie.

-  (Zelená): Zapnutie
-  (Oranžová): Pohotovostný režim rozhrania BLUETOOTH/siete
-  (Nesvieti): Vypnutie napájania
-  (Červená): Reproduktor je v chránenom režime. Pozrite si časť Riešenie problémov v príručke pomoci.



## 2 Tlačidlo/indikátor (AUDIO IN)

Stlačením vyberiete vstup zo zariadenia pripojeného ku konektoru AUDIO IN.

-  (Biela): Je vybraný vstup AUDIO IN.


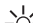
## 3 Tlačidlo/indikátor (hudobná služba)

Stlačením vyberiete vstup zo siete Wi-Fi.

-  (Biela): Je vybraný vstup zo siete Wi-Fi.
-  (Zelená): Reproduktor je pripojený k hudobnej službe cez vstup zo siete Wi-Fi.

## 4 Tlačidlo/indikátor (BLUETOOTH)

Stlačením vyberiete vstup BLUETOOTH. Ak chcete prejsť do režimu párovania zariadení BLUETOOTH, stlačte a podržte viac ako 2 sekundy.

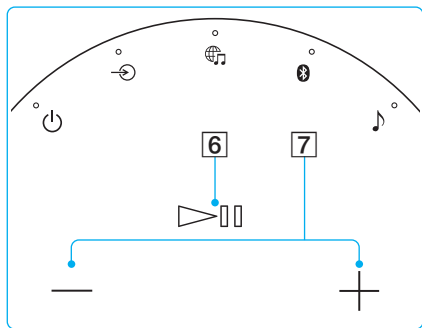
-  (Modrá): Je vybraný vstup BLUETOOTH.
-  (Modrá): Reproduktor je v režime párovania zariadení BLUETOOTH.

## 5 Tlačidlo/indikátor (režim zvuku)

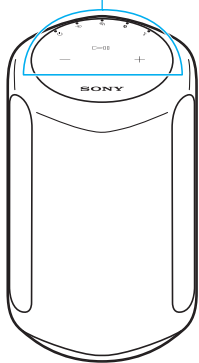
Stlačením zapnete alebo vypnete režim Immersive Audio Enhancement (strana 19).

-  (Modrozelená): Prehráva sa zvuk s technológiou 360 Reality Audio.
-  (Biela): Režim Immersive Audio Enhancement je zapnutý.
-  (Pomaly bliká\* modrozeleno): Vykonáva sa kalibrácia zvuku (počas prehrávania zvuku s technológiou 360 Reality Audio.)
-  (Pomaly bliká\* bielo): Vykonáva sa kalibrácia zvuku (počas prehrávania obvyčajného zvuku.)
-  (Nesvieti): Režim Immersive Audio Enhancement je vypnutý.

\* Indikátor sa pomaly rozjasňuje a tmavne.



Front

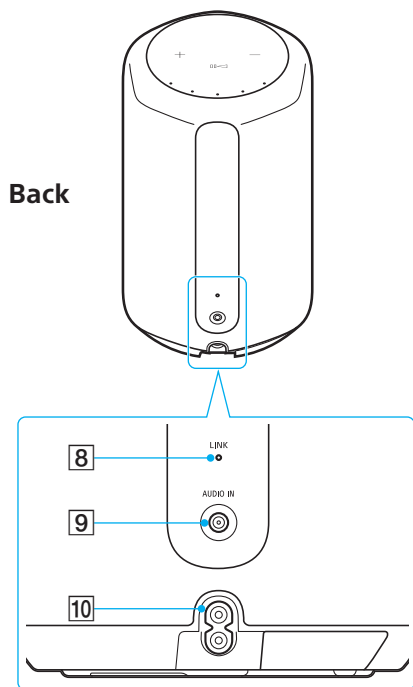


**6** Tlačidlo ▶|| (prehrať/pozastaviť)

- Jedným stlačením spustíte alebo pozastavíte prehrávanie hudby.
- Dvoma stlačeniami prejdete na nasledujúcu skladbu.
- Troma stlačeniami prejdete späť na predchádzajúcu skladbu.
- Ak chcete prehrať ukážku zvuku s technológiou 360 Reality Audio, stlačte a podržte viac ako 2 sekundy. Ak chcete zastaviť prehrávanie, stlačte tlačidlo znova.

**7** Tlačidlá — / + (hlasitosť -/+)

## Názvy častí



**8** Indikátor pripojenia (LINK)

● (Oranžová): Je nadviazané pripojenie Wi-Fi.

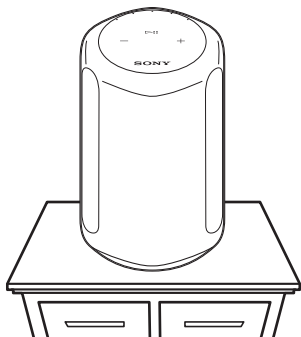
**9** Konektor AUDIO IN

Slúži na pripojenie zvukového zariadenia pomocou analógového zvukového kábla.

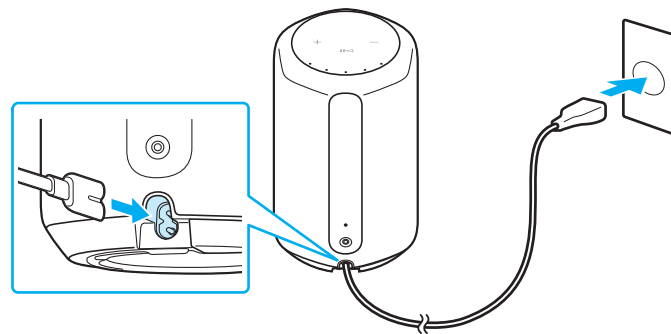
**10** Zásuvka AC IN (strana 7)

# Nastavenie reproduktora


- 1 Umiestnite reproduktor na miesto, kde ho budete používať.

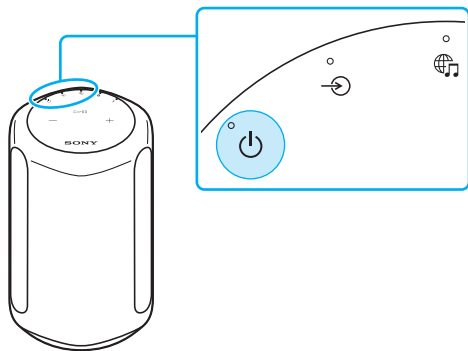


- 2 Pripojte sieťový napájací kábel k reproduktoru a potom ho zapojte do sieťovej zásuvky.

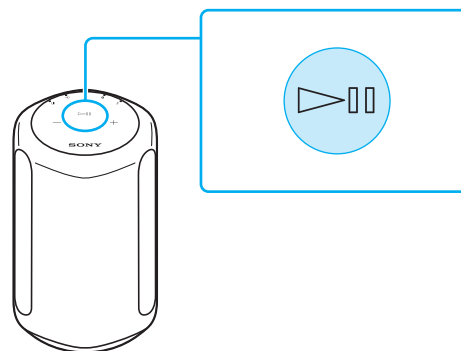


## Nastavenie reproduktora

**3** Stlačením tlačidla  (napájanie) zapnete reproduktor.




**4** Stlačte a podržte tlačidlo  (prehrať/pozastaviť) viac ako 2 sekundy.  
Prehrá sa ukážka zvuku s technológiou 360 Reality Audio.





## Automatická kalibrácia zvuku

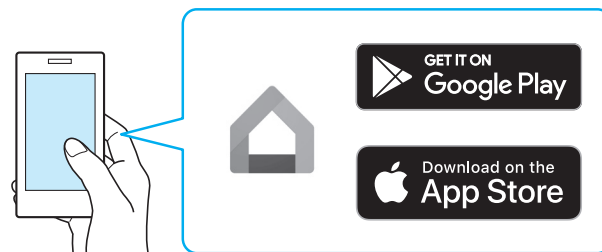
- Aj keď zmeníte umiestnenie reproduktora, po jeho zapnutí a spustení prehrávania hudby sa automaticky kalibruje zvuk tak, aby vyhovoval danému miestu.
- Počas kalibrácie zvuku bude pomaly blikať\* indikátor  (režim zvuku).
- Účinnosť kalibrácie zvuku sa môže líšiť v závislosti od okolitého prostredia a prehrávanej hudby.

\* Indikátor sa pomaly rozjasňuje a tmavne.

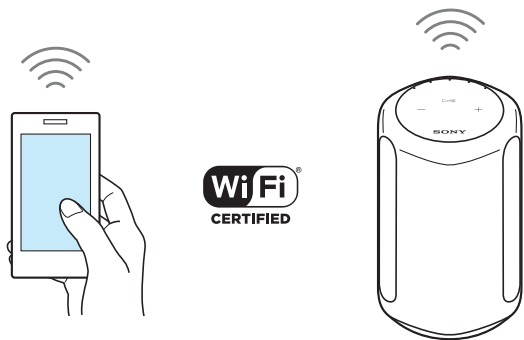
Tento reproduktor má zabudovanú technológiu Chromecast built-in™\*. Pomocou aplikácie s podporou technológie Chromecast môžete do reproduktora prenášať hudbu, ktorý vyberiete vo svojom mobilnom zariadení. Ďalšie informácie o aplikáciách s podporou technológie Chromecast nájdete na stránkach podpory spoločnosti Google.


\* Dostupnosť služieb sa môže líšiť v závislosti od vašej krajiny alebo regiónu.

1 Nainštalujte si vo svojom smartfóne aplikáciu Google Home.

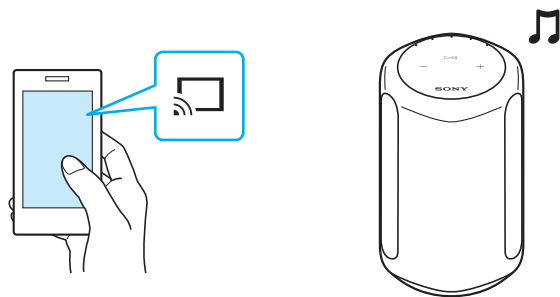


**2** Postupujte podľa pokynov na obrazovke aplikácie Google Home a pripojte svoj reproduktor k rovnakej sieti Wi-Fi ako smartfón.



**3** Ak chcete spustiť prenos hudby, ťuknite na ikonu prenosu  vo svojej obľúbenej streamingovej službe.

Informácie o prehrávaní hudby s technológiou 360 Reality Audio nájdete v časti „Prehrávanie hudby s technológiou Play 360 Reality Audio“ (strana 15).

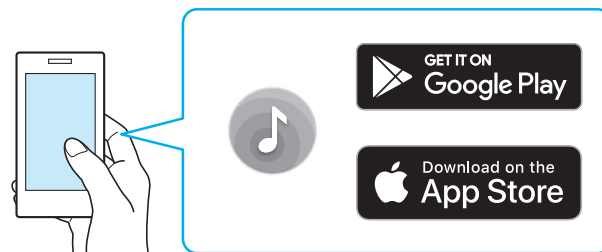


Pomocou hlasového príkazu asistentke Alexa vstavanej v zariadení môžete do reproduktora prenášať hudbu zo streamovacej služby, ktorá podporuje asistentku Alexa.

### Poznámka

- Pred používaním pripojte reproduktor so vstavanou asistentkou Alexa k rovnakej sieti Wi-Fi ako svoj smartfón a dokončíte úvodné nastavenia.
- Služba Alexa Voice Service je k dispozícii iba v niektorých jazykoch a krajinách/regiónoch.
- Dizajn aplikácie sa môže zmeniť bez predchádzajúceho upozornenia.

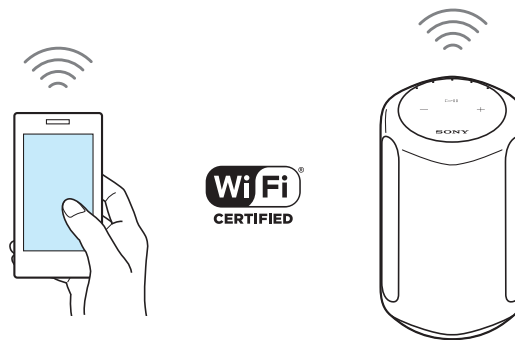
1 Nainštalujte si vo svojom smartfóne aplikáciu Sony | Music Center.



2 Vyberte svoj reproduktor na obrazovke v aplikácii Sony | Music Center.

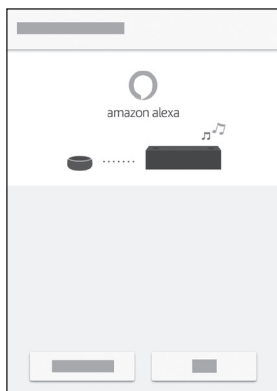


3 Postupujte podľa pokynov na obrazovke v aplikácii Sony | Music Center a pripojte svoj reproduktor k rovnakej sieti Wi-Fi ako smartfón.



## 4 Postupujte podľa pokynov na obrazovke a vykonajte nastavenia na používanie reproduktora s asistentkou Alexa.

Ak sa obrazovka nastavení asistentky Amazon Alexa nezobrazí, na obrazovke, kde ste vybrali svoj reproduktor, vyberte položky [Settings] (Nastavenia) – [Amazon Alexa] – [Initial Setup] (Úvodné nastavenie).



## 5 Povedzte asistentke Alexa, aby spustila prehrávanie hudby.

Informácie o prehrávaní hudby s technológiou 360 Reality Audio nájdete v časti Prehrávanie hudby s technológiou Play 360 Reality Audio (strana 15).



### **Prehrávanie hudby s technológiou Play 360 Reality Audio vyžaduje pripojenie k sieti Wi-Fi. Túto hudbu nie je možné prehrávať cez pripojenie BLUETOOTH.**

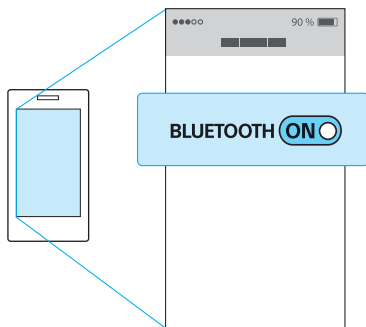
- 1** Postupujte podľa pokynov uvedených v časti Prehrávanie hudby pomocou aplikácie s podporou technológie Chromecast (strana 10 až 11) alebo Prehrávanie hudby hlasovým príkazom asistentke Alexa v zariadení (strana 12 až 14) a pripojte reproduktor k sieti Wi-Fi, čím umožníte prehrávanie hudby.
- 2** Nainštalujte si v smartfóne aplikáciu streamovacej služby\*, ktorá obsahuje zvuk s technológiou 360 Reality Audio.
- 3** Pomocou aplikácie nainštalovanej v 2. kroku spustíte prenos hudby, ktorú chcete prehrať v reproduktore.

\* Zoznam streamovacích služieb so zvukom s technológiou 360 Reality Audio obsahuje Sony | Music Center. Dostupnosť služieb sa môže líšiť v závislosti od vašej krajiny alebo regiónu.

### 1 Zapnite v smartfóne funkciu BLUETOOTH.

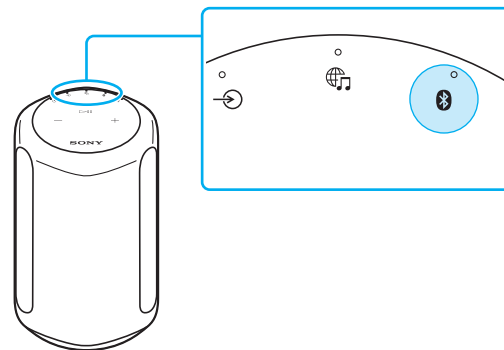
#### Poznámka

Zvuk s technológiou 360 Reality Audio nie je možné prehrať cez pripojenie BLUETOOTH. Pozrite si časť Prehrávanie hudby s technológiou Play 360 Reality Audio (str. 15).



### 2 Ak chcete prejsť do režimu párovania zariadení BLUETOOTH, stlačte a podržte viac ako 2 sekundy tlačidlo BLUETOOTH na reproduktore.

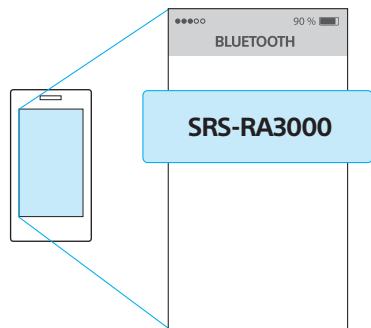
Indikátor BLUETOOTH bude blikať.



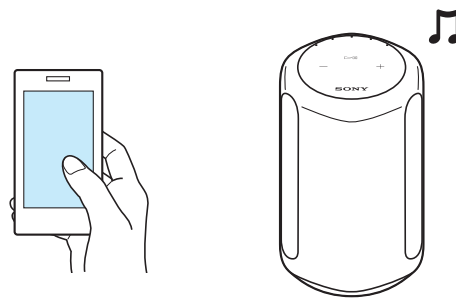


**3** Vyhľadajte reproduktor vo svojom smartfóne a potom ťuknite na [SRS-RA3000] alebo na názov, ktorým ste pomenovali reproduktor pri pripojení k sieti Wi-Fi.


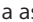

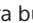

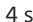


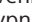
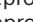





Počkajte, kým indikátor BLUETOOTH prestane blikať a zostane trvalo svietiť.



**4** Spustíte prehrávanie hudby v aplikácii na prehrávanie hudby v smartfóne.



Nastavenia funkcií môžete zmeniť stlačením rôznych tlačidiel na reproduktore.

Funkcie	Postup použitia
Nastavenia reproduktora je možné vrátiť na predvolené hodnoty.	Naraz stlačte a aspoň 4 sekundy podržte tlačidlá  (prehrať/pozastaviť) a  (hlasitosť -) Pri inicializácii reproduktora bude naraz svietiť indikátor BLUETOOTH (modrý), indikátor  (hudobná služba) (biely) a indikátor  (AUDIO IN) (biely).
Pripojenie BLUETOOTH/sieť Wi-Fi je možné vypnúť a zapnúť.	Naraz stlačte a aspoň 4 sekundy podržte tlačidlá  (hudobná služba) a  (hlasitosť +). Pri zmene nastavení budú indikátor BLUETOOTH (modrý) a  (hudobná služba) (biely) blikať. • Zapnutie: 2 pomalé bliknutia. • Vypnutie: 10 rýchlych bliknutí.
Pohotovostný režim rozhrania BLUETOOTH/siete je možné vypnúť a zapnúť.	Naraz stlačte a podržte tlačidlo  (napájanie) a tlačidlo BLUETOOTH viac ako 4 sekundy. Po zmene nastavení sa reproduktor automaticky vypne. • Zapnutie: po vypnutí reproduktora sa rozsvieti indikátor  (napájanie) (oranžový). • Vypnutie: po zapnutí reproduktora indikátor  (napájanie) prestane svietiť.
Funkciu automatického pohotovostného režimu je možné vypnúť a zapnúť.	Naraz stlačte a podržte tlačidlá  (režim zvuku) a  (AUDIO IN) viac ako 4 sekundy. Indikátor  (napájanie) (zelený) bude pri zmene nastavenia blikať. • Zapnutie: 2 bliknutia. • Vypnutie: 3 bliknutia.
Zvuk systému je možné vypnúť a zapnúť.	Naraz stlačte a podržte tlačidlá  (režim zvuku) a  (prehrať/pozastaviť) na viac ako 4 sekundy. Tým zapnete alebo vypnete zvuk systému.

## Čo je to Immersive Audio Enhancement?

Immersive Audio Enhancement je režim zvuku, ktorý vám umožňuje vychutnať si hudbu z bežného dvojkanálového zdroja v trojrozmernom zvukovom poli.



Informácie o technológii 360 Reality Audio  
URL: [www.sony.net/360RA/](http://www.sony.net/360RA/)

5-011-973-12(1)

