

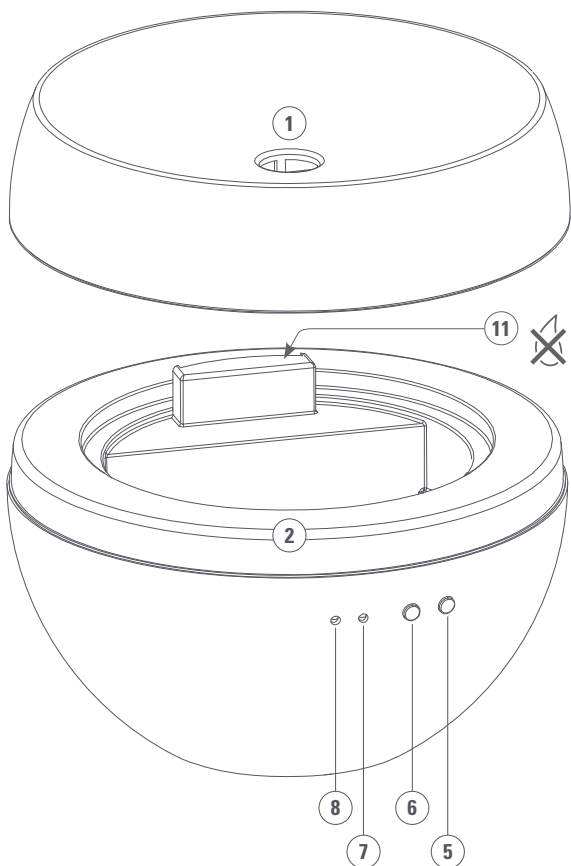
Jasmine

Návod k použití
Návod na použitie

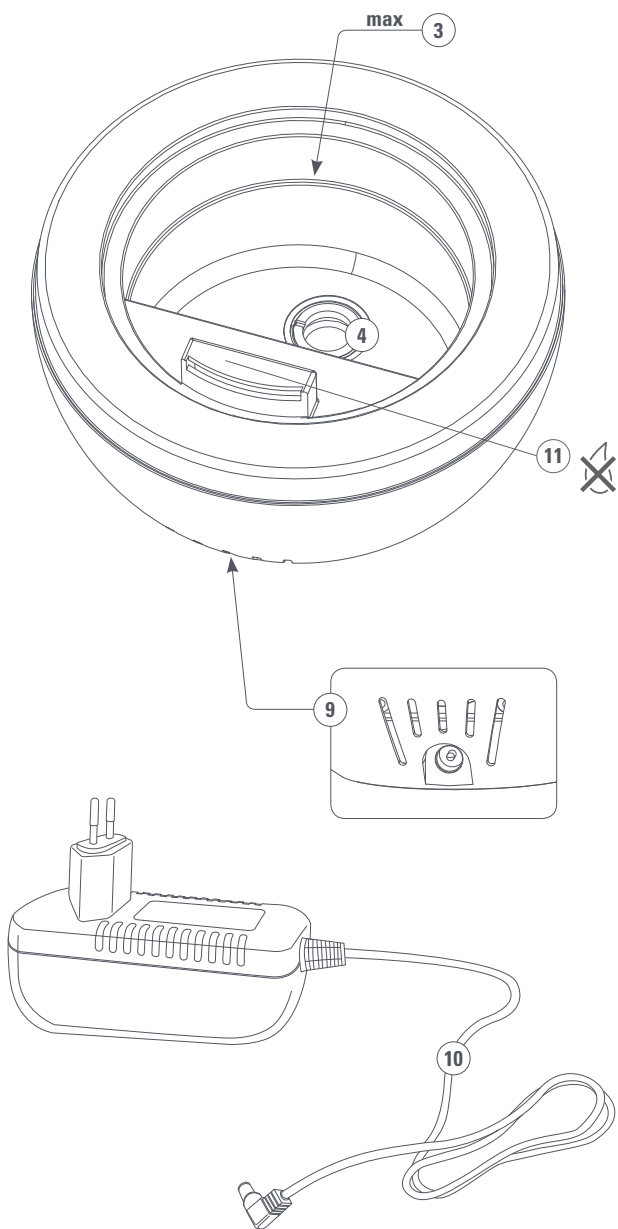


Stadler Form®

Jasmine

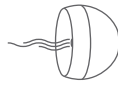
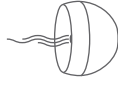


2
2-ROČNÁ ZÁRUKA • 2-LETÁ ZÁRUKA • 2 YEARS WARRANTY



Kontinuální režim

Kontinuální režim



0h 10 min
ON / ZAP



20 min
OFF / VYP



0h 10 min
ON / ZAP



20 min
OFF / VYP



Intervalový režim



0h 24h

Návod k použití (CZ)

Gratulujeme! Právě jste zakoupili výjimečný aroma difuzér „Jasmine“, jenž vám přinese plno radosti, a který vám zlepší vnitřní ovzduší. Stejně jako u všech domácích elektrických spotřebičů, je třeba věnovat zvláštní pozornost při obsluze tohoto přístroje, aby nedošlo ke zranění, požáru nebo poškození přístroje.

Přečtěte si prosím pozorně návod k obsluze před prvním použitím přístroje a dodržujte bezpečnostní pokyny při obsluze zařízení.

Popis zařízení

Přístroj se skládá z následujících hlavních částí

1. Víko přístroje
2. Nádoba na vodu a esence
3. Označení maximální úrovně hladiny tekutin
4. Ultrazvuková membrána
5. Vypínač
6. Spínač intervalového provozu
7. LED kontrolka zapnutí
8. LED kontrolka interval. provozu
9. Vstup pro síťový adaptér
10. Síťový adaptér
11. Výstup vzduchu (Pozor: sem se nesmí dostat voda!)

Důležité bezpečnostní pokyny

Přečtěte si prosím pozorně návod k obsluze před prvním použitím přístroje a uložte jej bezpečně pro další použití (např. pokud budete předávat dalšímu uživateli). Stadler Form, resp. dovozce zařízení, odmítá veškerou odpovědnost za ztrátu nebo škodu, která vznikne v důsledku nedodržení návodu k obsluze. Přístroj je vhodný pouze pro použití v domácnosti a pro účely popsané v tomto návodu. Neoprávněné užívání a technické úpravy zařízení mohou vést k ohrožení života a zdraví. Lidé, kteří nejsou seznámeni s návodem k obsluze, děti a lidé pod vlivem alkoholu nebo drog by měli používat aroma difuzér „JASMINE“ pouze pod dohledem.

Místo použití/skladování

- Přívodní kabel může být připojen pouze na střídavý proud. Dodržujte informace o napětí, které jsou uvedené na přístroji.
- Nepoužívejte poškozené prodlužovací přívodní kabely. Nevedte přívodní kabel přes ostré hrany.
- Nevytahujte zástrčku ze zásuvky mokřýma rukama nebo tahem za napájecí kabel.
- Nepoužívejte tento přístroj v bezprostřední blízkosti vany, sprchového koutu nebo bazénu (dodržujte minimální vzdálenost 3 m). Umístěte přístroj tak, že osoba ve vaně se nemůže dotknout spotřebiče.
- Nedávejte přístroj do blízkosti zdroje tepla. Nevystavujte kabel přímému působení tepla (např. vyhřívání varnou deskou, otevřenému ohni, horké žehličce ploše). Chraňte napájecí kabely před olejem.
- Dbejte na to, aby byl spotřebič správně umístěn na podložce, která zajišťuje vysokou stabilitu, a aby nebyl položen na přívodním kabelu. Přístroj není odolný stříkající vodě.

- Nepoužívejte spotřebič ve venkovním prostředí.
- Zabalený a nepoužívaný přístroj skladujte na suchém místě, které je nepřístupné dětem.
- Neumísťujte přístroj na nerovný nebo měkký povrch.
- **Používejte pouze vůně, aroma esence, které NEOBSAHUJÍ alkohol. Alkohol může poškodit zařízení. Zařízení, které je poškozeno takovými přípravky, nepodléhá záruce.**

Příprava na použití

1. Dejte JASMINE do určeného místa na rovný povrch. Připojte kabel napájecího adaptéru (10) k jednotce a umístěte adaptér do vhodné zásuvky. Zvolte takové místo, kde by případným únikem vody nemohlo dojít k poškození (dřevěná podlaha, nábytek, apod.).
2. Otevřete víko přístroje pro naplnění vodou a vůní.
3. Nyní naplňte nádobu na vodu (2) vodou maximálně po příslušnou značku (MAX). Voda nesmí vniknout do prostoru výstupu vzduchu (11). Voda zde může poškodit přístroj a na takové poškození se nevztahuje záruka. Důležité: Nepřenášejte JASMINE, když je naplněna vodou. Voda může vystříknout z přístroje a dostat se do elektroniky.
4. Dejte 2-3 kapky své oblíbené vonné esence přímo do vody, není nutné míchat, ultrazvuková membrána (4) to udělá za vás.
5. Zavřete víko (1).
6. Zapněte JASMINE stiskem tlačítka ON/OFF (5). Zapnutí je signalizováno bílou LED kontrolkou na přední straně. Pokud se tak nestane, zkontrolujte, zda je dostatek vody v přístroji, nebo jestli je adaptér připojen k elektrické síti. Jakmile přístroj spotřebuje veškerou náplň, automaticky se vypne.
7. Intervalový režim umožňuje, aby aroma difúzer pracoval po celý den (cca 24 hodin), aniž by bylo nutné jej znovu doplňovat. Po stisknutí tlačítka této intervalové funkce (6), se na přední straně rozsvítí bílá LED kontrolka. Je-li tato funkce aktivována, pak JASMINE pracuje po dobu 10 minut a poté následuje přestávka 20 minut. Tento režim znamená, že je možné šířit vůni do ovzduší v menších dávkách. Výhoda: i když přístroj nevypouští vůni nepřetržitě, je stále cítit po celou dobu. Po vyprázdnění nádržky se přístroj automaticky vypne.
8. Při doplňování vody vypněte přístroj a vytáhněte adaptér ze zásuvky. Sejměte víko a naplňte přístroj vodou až po značku max.

Poznámka: Pokud chcete změnit vůni, vyprázdňte zcela přístroj a vyčistěte nádobu navlhčeným hadříkem. Naplňte Jasmine znovu a přidejte vonné esence dle návodu.

Údržba

Před každou údržbou a po každém použití vypněte přístroj a vytáhněte adaptér ze zásuvky. Před čištěním vytáhněte konektor kabelu adaptéru z přístroje.

Upozornění: Nikdy neponořujte přístroj do vody (nebezpečí zkratu).

- Při čištění přístroj pouze otřete vlhkým hadříkem a opatrně jej osušte. Přístroj občas vyčistěte suchým štětcem nebo vysajte vysavačem, protože se na něm usazuje prach.
- Při čištění vnitřní části a ultrazvukové membrány toto provádíme běžným odvápnovačem. Nikdy na odstranění nečistot nepoužívejte tvrdé ostré předměty. Pokud nános vodního kamene nelze úplně odstranit, doporučujeme, abyste odvápnění přístroje zopakovali několikrát za sebou. Po odstranění vodního kamene opláchněte spodní část čistou vodou a poté ji důkladně osušte.
- Voda nesmí vniknout do prostoru výstupu vzduchu (11). Voda zde může poškodit přístroj a na takové poškození se nevztahuje záruka.

Závady a jejich řešení

- Opravy elektrických přístrojů může provádět pouze autorizovaný servis. Pokud bude do přístroje zasahováno mimo autorizovaný servis, jde o porušení záručních podmínek a na přístroj se nebude vztahovat záruka.
- Nikdy nepoužívejte spotřebič, pokud je zástrčka poškozená, pokud nepravidelně pracuje, pokud spadl na zem nebo byl poškozen jakýmkoliv jiným způsobem.
- Nedávejte do zařízení žádné jiné předměty, které tam nepatří.
- Tento výrobek na konci své životnosti nesmí být ukládán do běžného komunálního odpadu, je třeba jej předat do sběrného dvora pro recyklaci elektrického zařízení.

Záruka

2letá záruka se vztahuje na konstrukční, výrobní a materiálové vady. Všechny namáhané díly, jakož i nesprávná údržba nebo nesprávné používání, jsou ze záruky vyloučeny.

Servis

Na stránce **www.stadlerform.cz/servis** najdete všechny potřebné informace pro vyřízení případné reklamace.

Zpracování odpadu

Evropská směrnice 2012/19 / ES o likvidaci elektrických a elektronických zařízeních (WEEE), vyžaduje, aby se domácí elektrické a elektronické spotřebiče nelikvidovaly společně s běžným domovním odpadem. V zájmu optimalizace obnovy a recyklace materiálů, které obsahují a v zájmu snížení dopadu na lidské zdraví a životní prostředí, je nutné elektrické a elektronické zařízení po skončení jejich životnosti likvidovat odděleně. Na povinnost oddělené likvidace zařízení upozorňuje symbol „přeškrtnutého odpadkového koše“, který se nachází na zařízení. Informace o správné likvidaci zařízení získá spotřebitel na příslušných místních úřadech, případně u svého prodejce.



Technická specifikace:

Napětí:	12 V
Příkon:	7,2 W
Rozměry:	130 × 90 × 130 mm (šířka × výška × hloubka)
Hmotnost:	cca 0,4 kg
Objem nádoby na vodu:	0,1 l
Hlučnost:	< 26 dB (A)
V souladu s předpisy	CE / WEE / RoHS / EAC

Všechna práva na jakékoli technické úpravy vyhrazena.



Návod na použitie (SK)

Gratulujeme vám! Práve ste si zakúpili fantastický aróma difuzér JASMINE. Prinesie vám veľa radosti a vylepší okolitý vzduch.

Rovnako ako iné domáce elektrické zariadenia, aj tento model vyžaduje určitú starostlivosť. Iba tak predídete zraneniu, požiaru alebo poškodeniu zariadenia. Pred prvým použitím tohto zariadenia si prosím naštudujte tento návod na použitie. Postupujte prosím aj podľa bezpečnostných pokynov uvedených na samotnom zariadení.

Popis zariadenia

Zariadenie pozostáva z nasledujúcich hlavných komponentov:

1. Vývod pary / vrchnák
2. Základňa / nádoba na vodu
3. Označenie maxima
4. Ultrazvuková membrána
5. Vypínač
6. Prepínač pre intervalovú prevádzku
7. LED indikátor stavu
8. LED indikátor intervalu
9. Konektor na pripojenie sieťového adaptéra
10. Sieťový adaptér (~230 V / =12 V)
11. Otvor výstupu vzduchu (Pozor: do tohto otvoru nesmie vniknúť žiadna voda!)

Dôležité bezpečnostné inštrukcie

Pred prvým použitím zariadenia si prosím dôkladne prečítajte návod na použitie a odložte ho na bezpečnom mieste pre prípad, že by ste ho v budúcnosti potrebovali. V prípade predaja zariadenia ho odovzdajte ďalšiemu majiteľovi.

- Stadler Form sa zrieka akejkoľvek zodpovednosti za straty alebo poškodenia, ku ktorým prišlo kvôli nedodržaniu tohto návodu na použitie.
- Zariadenie je určené na použitie v domácnosti a na účely uvádzané v tomto návode na použitie. Nekompetentné používanie a technické modifikácie zariadenia môžu viesť k ohrozeniu života a zdravia.
- Toto zariadenie môžu používať osoby a deti staršie ako 8 rokov. Osoby so zníženými fyzickými, zmyslovými, duševnými schopnosťami alebo osoby s nedostatkom skúseností či znalostí môžu zariadenie používať len vtedy, ak sú pod dozorom spôsobilej osoby alebo boli poučené o bezpečnom používaní zariadenia a pochopili možné riziká. Bez dozoru nesmú tieto osoby a deti zariadenie čistiť ani vykonávať jeho údržbu. Nedovoľte deťom hrať sa so zariadením.
- Napájací kábel pripojte iba ku zdroju striedavého prúdu. Dodržujte predpísané napätie uvedené na zariadení.
- Nepoužívajte zariadenie ak je poškodená sieťová šnúra alebo ak sú poškodené predlžovacie káble.
- Napájací kábel nevedzte po ostrých hranách a dávajte pozor, aby neprišlo k jeho pricviknutiu.
- Koncovku napájacieho kábla neodpájajte od elektriny mokkými rukami alebo ťahaním za kábel samotný.
- Aróma difuzér nepoužívajte v tesnej blízkosti vane, sprchy alebo bazéna (dodržiňte minimálny odstup 3 m). Zariadenie umiestnite tak, aby ho osoba vo vani nemohla obsluhovať.

- Zariadenie nepokladajte do blízkosti tepelných zdrojov. Napájací kábel nevystavujte priamemu teplu (ako napríklad rozpálenému variču, otvorenému ohňu, horúcej ploche žehličky alebo ohrievača). Napájacie káble chráňte pred olejom.
- Dbajte na správne umiestnenie zariadenia, a aby bola počas jeho používania zaistená vysoká stabilita. Dávajte pozor, aby napájací kábel neprekážal a nezakopávalo sa oň.
- Zariadenie nie je odolné voči striekajúcej vode.
- Zariadenie je určené výhradne na použitie v interiéri.
- Zariadenie nenechávajte vonku.
- Zariadenie skladujte na suchom mieste, ku ktorému nemajú deti prístup (zariadenie zabaľte).
- Ak je poškodený napájací kábel, nechajte ho vymeniť u výrobcu, v autorizovanom servisnom stredisku alebo u iných osôb so zodpovedajúcou kvalifikáciou. Inak hrozí riziko úrazu.
- Používajte výhradne originálny napájací kábel dodaný v balení tohto zariadenia.
- Pred každou údržbou, čistením a po každom použití vypnite zariadenie a odpojte napájací kábel od elektrickej zásuvky.
- **Používajte výhradne vône, arómy alebo esenciálne oleje, ktoré NEOBSAHUJÚ alkohol. Alkohol by mohol zariadenie poškodiť. Na zariadenia poškodené takýmito aditívami sa nevzťahuje záruka.**

Inštalácia a ovládanie

1. JASMINE položte na požadované miesto na rovnej podlahe. Napájací adaptér (10) pripojte k zariadeniu a následne do vhodnej elektrickej zásuvky.
2. Aby ste mohli zariadenie naplniť vodou a vôňou, otvorte vrchnák (1).
3. Nádobu na vodu (2) teraz naplňte vodou po značku maxima (MAX). Do otvoru výstupu vzduchu (11) nesmie vniknúť žiadna voda. V opačnom prípade sa zariadenie poškodí a nárok na záruku zanikne. Dôležité: Ak je JASMINE naplnená vodou, nepresúvajte ju. Voda by mohla vniknúť do elektroniky.
4. Priamo do vody kvapnite 2 – 3 kvapky obľúbenej vône. Roztok nemusíte miešať, urobí to za vás ultrazvuková membrána (4). Používajte výhradne vône, arómy alebo esenciálne oleje, ktoré NEOBSAHUJÚ alkohol.
5. Opätovne zatvorte vrchnák (1).
6. Stlačením vypínača (5) môžete spustiť prevádzku JASMINE. Po zapnutí sa rozsvieti biely indikátor na prednej strane. Ak sa tak nestalo, skontrolujte, či je v zariadení dostatok vody alebo či je do elektrickej siete pripojený adaptér.
7. Intervalový režim umožňuje používať difuzér po celý deň (pribl. 24 hodín) bez potreby jeho dopĺňania. Stlačte tlačidlo na spustenie intervalovej prevádzky (6). Rozsvieti sa biely indikátor. Približne 10 minút bude Jasmine po miestnosti rozptyľovať vôňu. Zariadenie sa následne na 20 minút vypne. Tento režim umožňuje rozptyľovať vôňu do vzduchu v príjemne malých dávkach. Výhoda: Na vôňu si neprivyknete a preto ju budete cítiť po celú dobu. Zariadenie sa vypne automaticky, ak sa minie voda.
8. Ak budete chcieť doplniť vodu, zariadenie vypnite a napájací kábel vytiahnite z elektrickej zásuvky. Odstráňte vrchnák a naplňte vodu až po značku max.

Poznámka: Ak budete chcieť vymeniť vôňu, Jasmine úplne vyprázdňte a nádobu na vodu utrite navlhčenou handričkou. Následne Jasmine ešte raz naplňte vodou a nakvapkajte do nej vôňu podľa inštrukcií.

Čistenie

Pred čistením a po každom použití zariadenie vypnite a sieťový adaptér vytiahnite z elektrickej zásuvky.

Pozor: Zariadenie nikdy neponárajte do vody (hrozí riziko skratu).

- Vonkajšie povrchy vyutierajte navlhčenou handričkou a dôkladne ich osušte.
- Čistenie vnútra: Ultrazvukovú membránu môžete teraz vyčistiť štandardným odvápnovačom do domácnosti. Nesnažte sa prosím usadeniny na membráne oškrabať tvrdým predmetom. V prípade odolných usadenín odporúčame zopakovať proces odvápnenia zariadenia niekoľkokrát za sebou. Po odvápnení základňu dôkladne vyumývajte a vysušte.
- Do otvoru výstupu vzduchu (11) nesmie vniknúť žiadna voda. V opačnom prípade sa zariadenie poškodí a nárok na záruku zanikne.

Opravy

- Opravy elektrických zariadení môže vykonať len kvalifikovaný servisný technik. Nesprávna alebo neodborná oprava má za následok stratu záruky a odmietnutie akejkoľvek zodpovednosti.
- Zariadenie za žiadnych okolností nepoužívajte, ak je poškodená napájacia koncovka alebo sieťová šnúra, ak zariadenie nefunguje správne, ak zariadenie spadlo, alebo ak bolo poškodené akýmkoľvek iným spôsobom (napríklad prasknutý/zlomený kryt).
- Do zariadenia nezasúvajte žiadne predmety.
- Ak zariadenie nie je možné opraviť, neodkladne ho znefunkčnite prerezaním napájacieho kábla a odovzdajte ho na určenom zbernom mieste.

Záruka

2-ročná záruka sa vzťahuje na konštrukčné, výrobné a materiálové chyby. Všetky namáhané časti, ako aj nesprávna údržba alebo nesprávne používanie, sú zo záruky vylúčené.

Servis

Na stránke **www.stadlerform.sk/servis** nájdete všetky potrebné informácie pre vybavenie prípadnej reklamácie.

Likvidácia

Európska smernica 2012/19/CE o odpadoch z elektrických a elektronických zariadení (WEEE) vyžaduje, aby sa domáce elektrické a elektronické zariadenia po skončení svojej životnosti nelikvidovali spolu s bežným netriedeným komunálnym odpadom. V záujme optimalizácie obnovy a recyklácie materiálov, ktoré obsahujú a v záujme zníženia dopadu na ľudské zdravie a životné prostredie, sa elektrické a elektronické zariadenia po skončení svojej životnosti musia likvidovať oddelene. Na povinnosť oddelenej likvidácie zariadenia upozorňuje symbol „preškrtnutého odpadkového koša“, ktorý sa nachádza na zariadení. Informácie o správnej likvidácii zariadenia sa spotrebiteľia dozvedia na príslušných miestnych úradoch alebo u svojho predajcu.

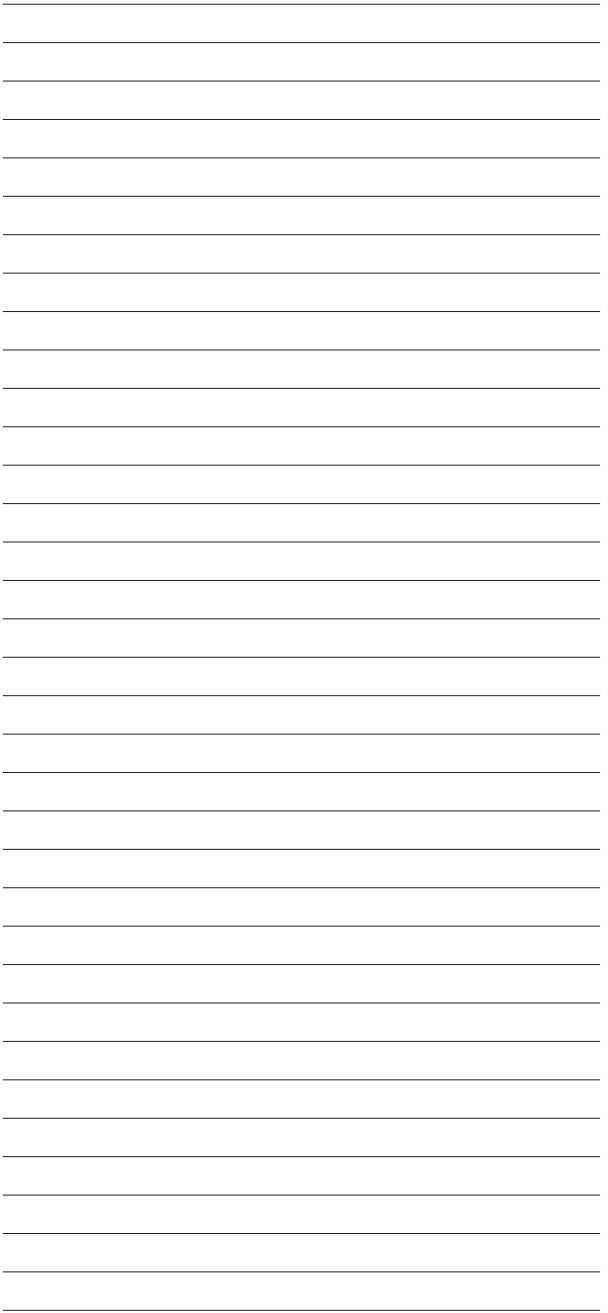


Technické údaje

Menovité napätie:	12 V
Výkon:	7,2 W
Rozmery:	130 mm × 90 mm × 130 mm (šírka × výška × hĺbka)
Váha:	cca. 0,4 kg
Kapacita nádoby na vodu:	0,1 litra
Úroveň hluku	< 26 dB (A)
Súlad so smernicami EÚ:	CE / WEEE / RoHS / EAC

Všetky práva na akékoľvek technické úpravy vyhradené.







Dizajn. Fabian Zimmerli

Děkuji všem, kteří se zúčastnili práce na tomto projektu: Del Xu za organizaci, Johnovi Ye za vývoj, technické zpracování a práci v CADu, Claudii Faganini za fotografie, Fabianu Zimmerlimu za nádherný design, Matti Walkerovi za grafické práce.

Ďakujem všetkým, ktorí sa zúčastnili práce na tomto projekte: Del Xu za organizáciu, Johnovi Ye za vývoj, technické spracovanie a prácu v CADe, Claudii Faganini za fotografie, Fabianovi Zimmerlimu za nádherný dizajn, Mattimu Walkerovi za grafické práce.

Martin Stadler,
výkonný ředitel společnosti Stadler Form Aktiengesellschaft
výkonný riaditeľ spoločnosti Stadler Form Aktiengesellschaft

Výhradní dovozce a distributor značky Stadler Form pro ČR:
Výhradný dovozca a distribútor značky Stadler Form pre SR:

PLAY Electronics, s.r.o.
Prielohy 1166/1D, 010 07 Žilina
Slovenská republika

info@stadlerform.cz
info@stadlerform.sk

www.stadlerform.cz
www.stadlerform.sk



stadlerform_czechia
stadlerform_slovakia



StadlerForm Czechia
StadlerForm Slovakia



StadlerForm Czechia
StadlerForm Slovakia

Stadler Form

www.stadlerform.cz
www.stadlerform.sk