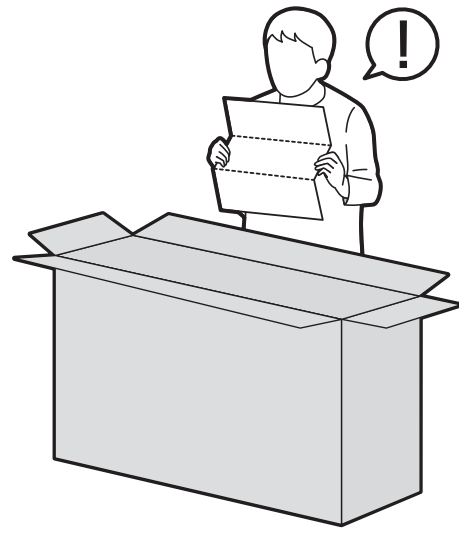
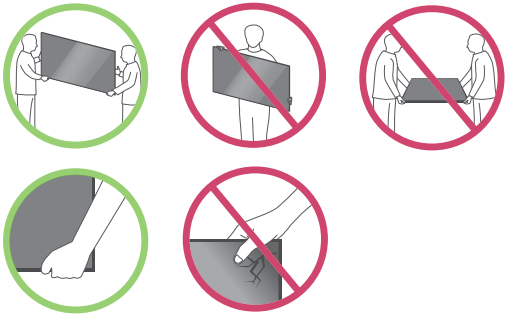


UN85\*

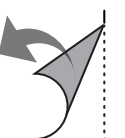
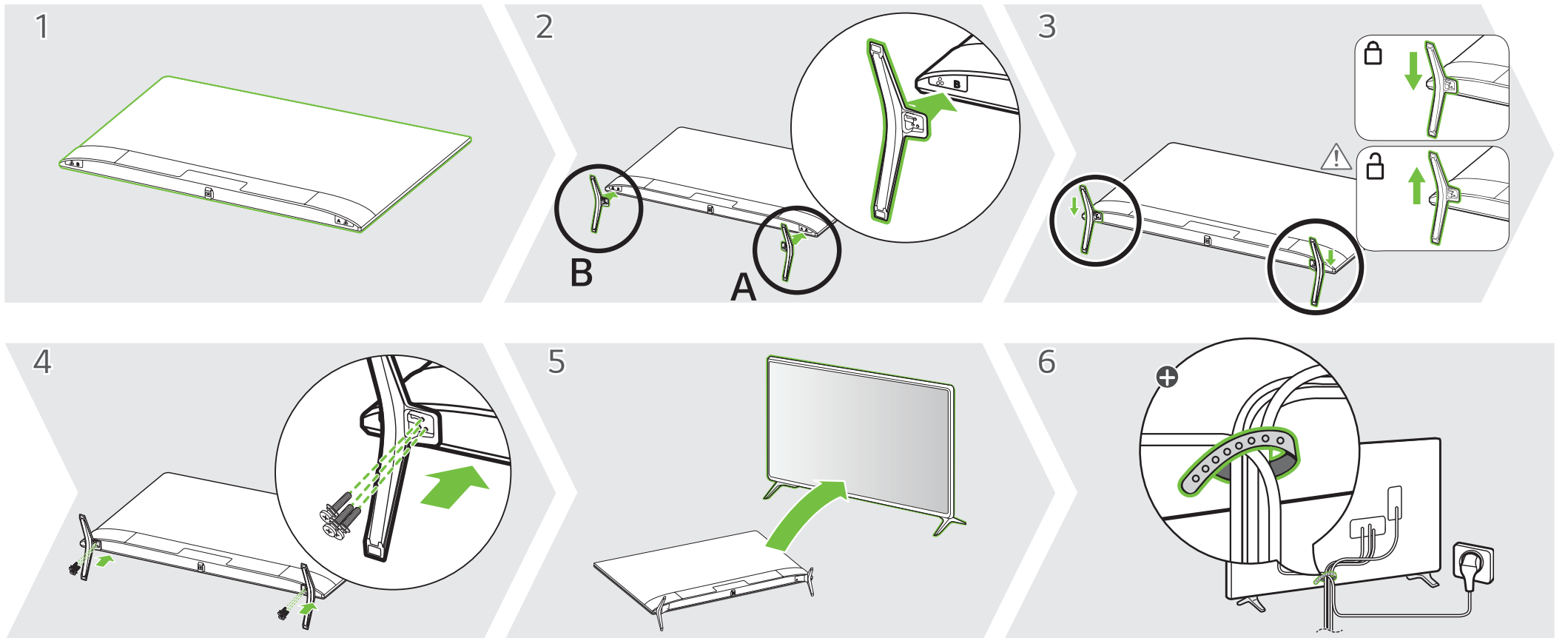
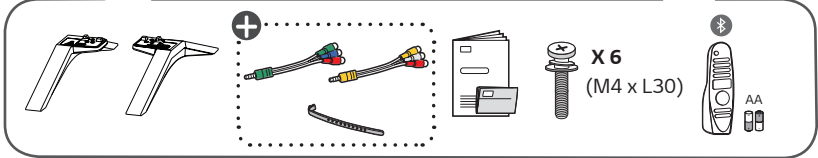
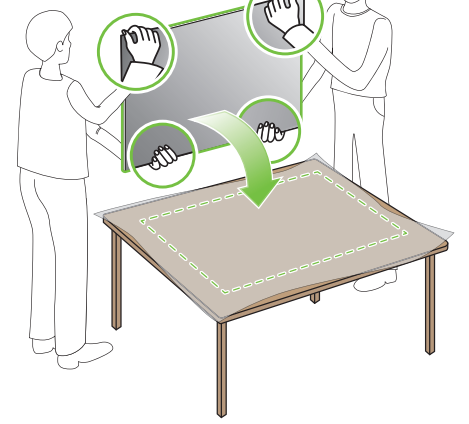
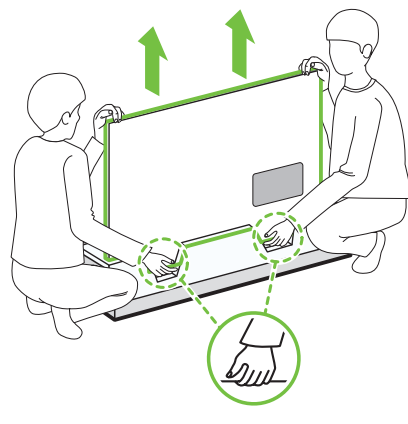
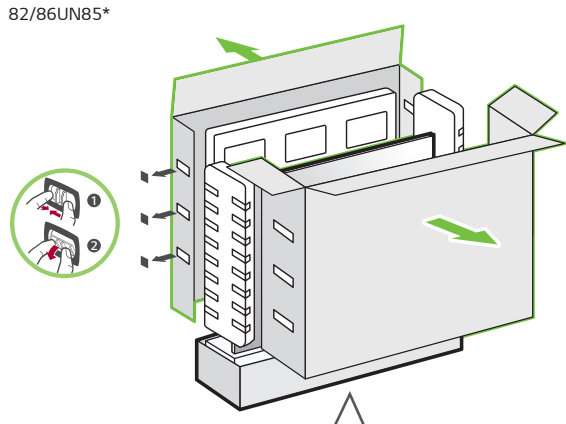
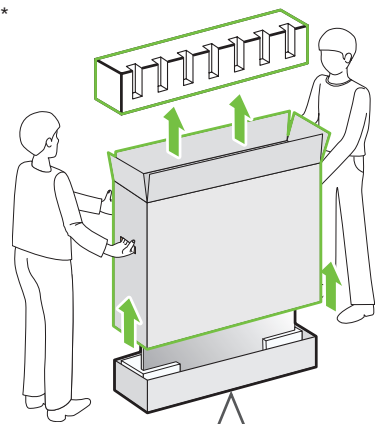


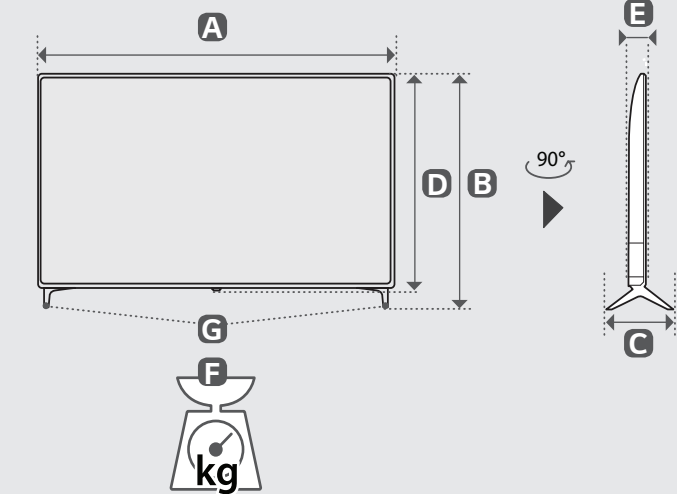
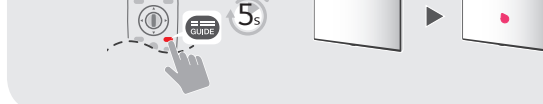
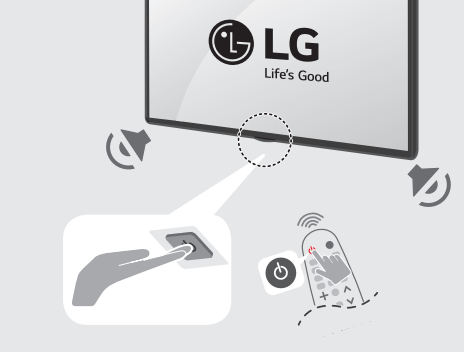
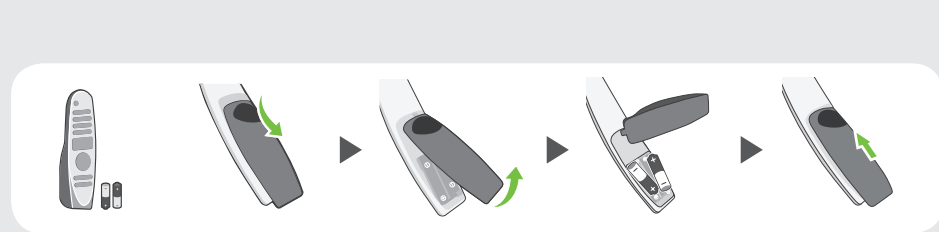
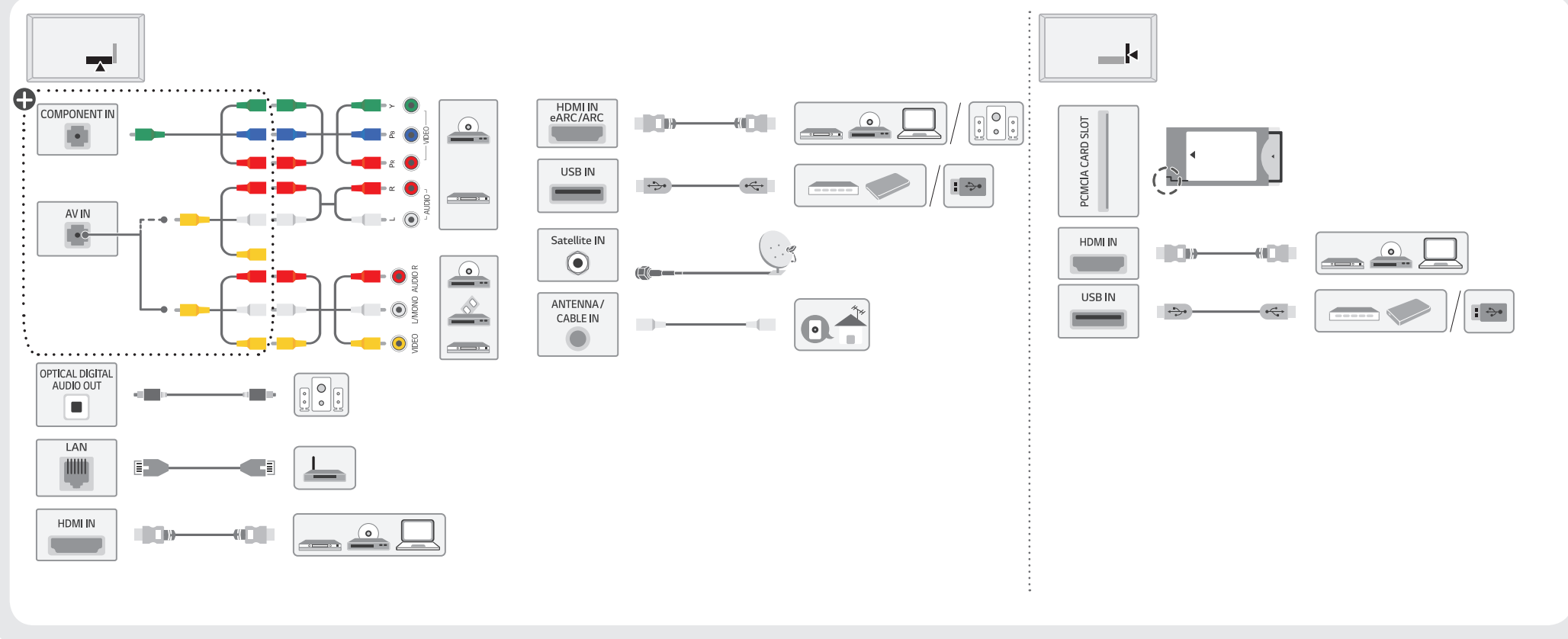
1-A  
75UN85\*

1-B  
82/86UN85\*

2

3





	A	B	C	D	E	F	F-G
	(mm)					(kg)	
75UN85003LA 75UN85006LA	1693	1037	333	978	88.8	35.4	34.6
82UN85003LA 82UN85006LA	1850	1128	333	1068	89.9	47.0	46.2
86UN85003LA 86UN85006LA	1943	1178	333	1118	93.3	45.0	44.2
Power requirement			AC 100-240 V - 50 / 60 Hz				



- English** - Read Safety and Regulatory. The Analog Gender adapter can be purchased separately at Customer Service.
- Deutsch** - Lesen Sie die Sicherheitsanweisungen und Richtlinien. Der analoge Stecker/Buchse-Adapter kann optional separat beim Kundendienst erworben werden.
- Français** - Lire le document Sécurité et mesures réglementaires. Le convertisseur analogique peut être acheté séparément.
- Italiano** - Leggere il manuale Sicurezza e normative. L'adattatore AV può essere acquistato separatamente presso il Customer Service.
- Español** - Leer Seguridad y normativa. El Adaptador analógico puede comprarse por separado en Atención al Cliente.
- Português** - Ler informações sobre a Segurança e Regulamentos. O adaptador para vídeo analógico pode ser comprado em separado no Serviço de Apoio ao Cliente.
- Nederlands** - Veiligheidsinformatie en regelgeving lezen. De analoge connector kan los aangekocht worden via de dienst na verkoop.
- Ελληνικά** - Διαβάστε τις οδηγίες για την ασφάλεια και τους κανονισμούς. Ο αναλογικός μετατροπέας συνδέσεως αναλογικού σήματος εισόδου μπορεί να αγοραστεί ξεχωριστά από την Εξυπηρέτηση Πελάτη.
- Slovenščina** - Preberite varnostne in regulativne vidike. Analogni priključek lahko kupite posebej na LG centru za stranke.

- Hrvatski** - Pročitajte Sigurnost i usklađenost s propisima. Analogni kabel se može kupiti zasebno kod maloprodajnih partnera.
- Shqip** - Lexoni paragrafin "Siguria dhe rregullimi". Adaptorin analog mund të blidhet veçmas te Shërbimit i Klientit.
- Bosanski** - Pročitajte dio Sigurnost i propisi. Analogni adapter možete posebno kupiti u ovišćenom servisu.
- Македонски** - Прочитайте за безбедноста и регулативата. Аналогниот адаптер за род може да се набави дополнително од Одделот за услуга на корисници.
- Svenska** - Läs Säkerhet och föreskrifter.
- Magyar** - Biztonsági szabályzat megtekintése. Az analóg adapter külön vásárolható meg az ügyfélszolgálaton keresztül.
- Polski** - Prosimy o przeczytanie Zasad bezpieczeństwa i uwag dotyczących przepisów. Adapter do podłączenia analogowych źródeł wideo można dokupić w dziale serwisu.
- Česky** - Přečtěte si část Bezpečnost a zákonné předpisy. Analogový adapter lze případně zakoupit samostatně prostřednictvím zákaznické podpory LG.
- Slovenčina** - Prečítajte si bezpečnostné a regulačné informácie. Kábel s analogovou koncovkou si môžete zakúpiť osobitne v Zákazníckom servise.

- Română** - Consultați manualul referitor la siguranță și reglementare. Conectorul analog poate fi achiziționat separat prin intermediul Serviciului de Relații cu Clientii.
- Български** - Прочетете Безопасност и регулаторни стандарти. Аналоговият преходник може да бъде закупен отделно от LG Обслужване на потребителите.
- Eesti** - Lugege ohutus- ja normatiivteavet. Analoovalaetusaadapteri saab klienditeenindusest eraldi osta.
- Lietuvių k.** - Perskaitykite Saugos ir norminius reikalavimus. Analoginį MAIL/FEMAIL adapterį galima įsigyti atskirai klientų aptarnavimo skyriuje.
- Latviešu** - Izlasiet sadaļu Drošība un normatīvi. Analogo maņas adapteri ir iespējams iegādāties atsevišķi Klientu servīšā.
- Srpski** - Pročitajte odeljak Bezbednost i regulatorna pitanja. Analogni kabel se može kupiti zasebno kod maloprodajnih partnera.
- Norsk** - Les sikkerhet og forskrifter.
- Dansk** - Læs sikkerhed og lovmæssige bestemmelser.
- Suomi** - Lue Turvallisuus ja säännökset -osio. Kábel s analogovou koncovkou si môžete zakúpiť osobitne v Zákazníckom servise.

⊕ : Depending on model / Abhängig vom Modell / Selon le modèle / In base al modello / En función del modelo / Dependendo do modelo / Afhankelijk van het model / Av lora με το μοντ λο / Odvisno od modela / Típusfüggő / Zależnie od modelu / Závisí na modelu / V závislosti od modelu / In functie de model / в зависимости от модели / Sõltub mudelist / Priklauso nuo modelio / Atkarībā no modeļa / U zavisnosti od modela / Ovisno o modelu / Në varësi të modelit / Ovisno o modelu / во зависност од моделот / Berogende på modell / Avhengigt af modellen / Mallin mukaan