



POUŽÍVATEĽSKÁ PRÍRUČKA

Bezpečnosť a odkazy

LED TV*

* Televízory LED spoločnosti LG využívajú obrazovku LCD s podsvietením LED.

Pred použitím zariadenia si pozorne prečítajte túto príručku a odložte si ju pre budúce použitie.

www.lg.com

Autorské práva © 2020 LG Electronics Inc. Všetky práva vyhradené.

Varovanie! Bezpečnostné pokyny





UPOZORNENIE

RIZIKO ZÁSAHU
ELEKTRICKÝM PRÚDOM,
NEOTVÁRAŤ



UPOZORNENIE: NEOTVÁRAJTE KRYT (ALEBO ZADNÝ PANEL), ABY STE PREDIŠLI RIZIKU ZÁSAHU ELEKTRICKÝM PRÚDOM. VNÚTRI NIE SÚ ŽIADNE SÚČASTI, KTORÝCH SERVIS BY MOHOL VYKONÁVAŤ POUŽÍVATEĽ. OBRÁŤTE SA NA KVALIFIKOVANÝ SERVISNÝ PERSONÁL.

 Účelom tohto symbolu je upozorniť používateľa na prítomnosť neizolovaného „nebezpečného napätia“ pod krytom produktu, ktoré je dostatočne vysoké na to, aby predstavovalo pre osoby riziko zásahu elektrickým prúdom.

 Účelom tohto symbolu je upozorniť používateľa na dôležité pokyny súvisiace s prevádzkou a údržbou (servisom), ktoré sa nachádzajú v sprievodnej dokumentácii k spotrebiču.

VAROVANIE: CHRÁŤTE ZARIADENIE PRED DAŽDOM A VLNKOSŤOU, ABY STE PREDIŠLI RIZIKU POŽIARU A ZÁSAHU ELEKTRICKÝM PRÚDOM.

- ABY STE ZABRÁNILI ŠÍRENIU POŽIARU, VŽDY UDRŽUJTE SVIEČKY ALEBO INÉ PREDMETY S OTVORENÝM PLAMENOM V BEZPEČNEJ VZDIALENOSTI OD PRODUKTU.

- **Televízor a diaľkový ovládač neumiestňujte na nasledujúce miesta:**

- Umiestnite produkt mimo dosahu priameho slnečného žiarenia.
- Miesto s vysokou vlhkosťou, ako je napríklad kúpeľňa
- Miesto v blízkosti zdroja tepla, ako sú napríklad kachle a iné zariadenia produkujúce teplo.
- Miesto v blízkosti kuchynských drezov alebo zvlhčovačov, kde produkt môže byť jednoducho vystavený pôsobeniu pary alebo oleja.
- Miesto vystavené pôsobeniu dažďa alebo vetra.
- Nevystavujte produkt kvapkajúcej alebo špliechajúcej kvapaline. Na spotrebič ani do priestoru nachádzajúceho sa nad ním (napr. na polici nad spotrebičom) neumiestňujte predmety naplnené kvapalinami, akými sú vázy, hrnčeky atď.
- Neumiestňujte televízor do blízkosti horľavých predmetov, akými sú sviečky alebo benzín, ani ho nevystavujte priamym účinkom klimatizácie.
- Neinštalujte ho v miestach s nadmerným výskytom prachu.

V opačnom prípade by mohlo dôjsť k požiaru, úrazu elektrickým prúdom, vznieteniu alebo výbuchu, poruche alebo deformácii produktu.

• Vetranie

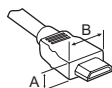
- Televízor umiestnite do správnej vetranej oblasti. Neinštalujte ho do obmedzeného priestoru, akou je knižnica.
- Produkt neinštalujte na koberec ani na iný mäkký podklad.
- Zapojený produkt neblokujte ani ho nezakrývajte látkou alebo inými materiálmi.
- Dávajte pozor, aby ste sa nedotýkali vetracích otvorov. Vetracie otvory sa môžu pri dlhodobom sledovaní televízora zahriať.
- Chráňte napájací kábel pre fyzickým alebo mechanickým namáhaním, napríklad pred ohýbaním, skrúcaním, zaseknutím, privretím do dvier alebo postúpaním. Mimoriadnu pozornosť venujte zástrčkám, sieťovým elektrickým zásuvkám a miestu, kde kábel vychádza zo zariadenia.
- Nehýbte televízorom vtedy, keď je napájací kábel zapojený v zásuvke.
- Nepoužívajte poškodený alebo voľne zasunutý napájací kábel.
- Pri od pájaní napájacieho kábla uchopte kábel za zástrčku. Neodpájajte televízor potiahnutím za napájací kábel.
- Nepripájajte do sieťovej zásuvky príliš veľa zariadení. Mohlo by to spôsobiť požiar alebo úraz elektrickým prúdom.
- **Odpojenie zariadenia od hlavného elektrického napájania**
 - Odpájacím zariadením je sieťová zástrčka. Sieťová zástrčka musí v prípade núdze zostať prístupná.
- Nedovoľte deťom, aby sa šplhali alebo vešali na televízor. Televízor sa môže prevrhnúť a spôsobiť vážne poranenia.
- **Uzemnenie vonkajšej antény** (môže sa líšiť v závislosti od krajiny):
 - Ak je nainštalovaná vonkajšia anténa, dodržujte nižšie uvedené bezpečnostné opatrenia. Systém vonkajšej antény by nemal byť umiestnený v blízkosti nadzemných elektrických vedení ani iných elektrických svetelných alebo silových obvodov, ani tam, kde môže prísť s nimi do kontaktu. V prípade nedodržania tohto bezpečnostného opatrenia môže dôjsť k usmrteniu alebo vážnej ujme na zdraví.

- **Uzemnenie** (Okrem neuzemnených zariadení.)
 - Televízor s trojkolíkovou uzemnenou zástrčkou na striedavý prúd musí byť pripojený k zásuvke so striedavým elektrickým prúdom. Dbajte na pripojenie uzemňovacieho vodiča, čím sa zabráni možnému úrazu elektrickým prúdom.
 - Nikdy sa nedotýkajte tohto prístroja ani antény počas búrky. Mohol by vás zasiahnuť elektrický prúd.
 - Dbajte na to, aby bol napájací kábel bezpečne pripojený k televízoru a elektrickej zásuvke. V opačnom prípade môže dôjsť k poškodeniu zástrčky a zásuvky a v mimoriadnych prípadoch k vzniku požiaru.
 - Nevkladajte do produktu kovové ani horľavé predmety. Ak sa do produktu dostane cudzí predmet, odpojte napájací kábel a obráťte sa na stredisko služieb zákazníkom.
 - Nedotýkajte sa konca napájacieho kábla vtedy, keď je kábel zapojený. Mohol by vás zasiahnuť elektrický prúd.
 - **V prípade, že nastane niektorá z nižšie uvedených situácií, okamžite odpojte produkt a obráťte sa na miestne stredisko služieb zákazníkom.**
 - Produkt sa poškodil.
 - Ak do produktu (napr. sieťového adaptéra, napájacieho kábla alebo televízora) vnikne voda alebo iná látka.
 - Ak začítate, že z televízora vychádza dym alebo iný zápach
 - Pri búrke alebo vtedy, keď sa televízor dlhší čas nepoužíva.

K televízoru, ktorý nie je odpojený zo siete, je aj po jeho vypnutí diaľkovým ovládaním alebo tlačidlom stále pripojený zdroj striedavého prúdu.
 - Nepoužívajte v blízkosti televízora elektrické zariadenie s vysokým napätím (napr. elektrické zariadenie na zabíjanie hmyzu). Mohlo by to spôsobiť poruchu výrobu.
 - Nepokúšajte sa tento produkt žiadnym spôsobom upravovať, pokiaľ to spoločnosť LG Electronics písomne nepovolila. Mohlo by dôjsť k náhodnému požiaru alebo zásahu elektrickým prúdom. V prípade potreby vykonania servisu alebo opravy sa obráťte na miestne stredisko služieb zákazníkom. Vykonanie nepovolenej úpravy by mohlo mať za následok zrušenie oprávnenia používateľa používať tento produkt.
 - Používajte len povolené prídavné zariadenia alebo doplnky schválené spoločnosťou LG Electronics. V opačnom prípade môže dôjsť k požiaru, úrazu elektrickým prúdom, poruche alebo poškodeniu produktu.
 - Sieťový adaptér ani napájací kábel nikdy nerozoberajte. Mohlo by to viesť k požiaru alebo zásahu elektrickým prúdom.
 - Manipulujte s adaptérom opatrne, aby nedošlo k jeho pádu alebo zasiahnutiu nárazom. Pri náraze by sa adaptér mohol poškodiť.
 - Nedotýkajte sa televízora vlhkými rukami. Zníži sa tým riziko vzniku požiaru alebo úrazu elektrickým prúdom. Ak sú koľky zástrčky napájacieho kábla vlhké alebo zaprášené, dôkladne ich osušte alebo z nich zotrite prach.
- **Batérie**
 - Príslušenstvo (batérie atď.) uchovávajte na bezpečnom mieste mimo dosahu detí.
 - Batérie neskratujte, nerozoberajte, ani ich nenechajte prehrievať. Nelikvidujte ich vhadením do ohňa. Batérie nesmú byť vystavované nadmernému teplu.
 - Upozornenie: Riziko požiaru alebo výbuchu v prípade výmeny batérie za nesprávny typ.
 - **Premiestňovanie**
 - Pri premiestňovaní musí byť produkt vypnutý, odpojený zo zásuvky a všetky káble musia byť odpojené. Na prenášanie väčších televízorov môžu byť potrebné 2 osoby, prípadne aj viac osôb. Netlačte na predný panel televízora, ani ho nezaťažujte. V opačnom prípade by mohlo dôjsť k poškodeniu produktu, vzniku nebezpečenstva požiaru alebo zraneniu.
 - Uchovávajte obal chrániaci produkt pred vlhkosťou alebo vinylový obal mimo dosahu detí.
 - Chráňte produkt pred nárazom. Nehádzte do produktu ani na obrazovku žiadne predmety.
 - Netlačte na panel príliš silno rukou ani ostrým predmetom, napríklad nechťom, ceruzkou alebo perom, ani po ňom neškriabte. Mohlo by dôjsť k poškodeniu obrazovky.
 - **Čistenie**
 - Pred čistením odpojte napájací kábel. Produkt čistite jemne mäkkou a suchou handričkou. Nestriekajte priamo na televízor vodu ani iné kvapaliny. Nikdy nepoužívajte prípravky na čistenie skla, osviežovače vzduchu, insekticídy, mazivá, vosky (automobilové, priemyselné), abrazívne prostriedky, riedidlá, benzény, alkohol atď., ktoré môžu poškodiť produkt a jeho panel. V opačnom prípade by mohlo dôjsť k úrazu elektrickým prúdom alebo poškodeniu produktu.

Príprava

- Inicializácia televízora pri jeho prvom zapnutí od odoslania z továrne môže trvať niekoľko minút.
- Nákras sa môže líšiť od vášho televízora.
- Obrazovka vášho TV sa môže líšiť od obrazovky zobrazenej v tomto návode na obsluhu.
- Dostupné ponuky a možnosti sa môžu líšiť v závislosti od zdrojového vstupu alebo modelu výrobku, ktorý používate.
- K tomuto televízoru môžu byť v budúcnosti pridané ďalšie funkcie.
- Zariadenie sa musí nainštalovať do blízkosti miestnej elektrickej zásuvky, ktorá je ľahko prístupná. Zariadenia, ktoré nie sú vybavené tlačidlom zapnutia/vypnutia, vypnite a odpojte napájací kábel.
- Položky dodané s produktom sa môžu u jednotlivých modelov líšiť.
- Technické parametre produktu alebo obsah tejto príručky sa môžu zmeniť bez predchádzajúceho upozornenia v dôsledku inovácie funkcií produktu.
- Pre optimálne pripojenie by malo mať orámovanie káblov HDMI a zariadení USB hrúbku menšiu ako 10 mm a šírku menšiu ako 18 mm. Použite predĺžovací kábel, ktorý podporuje rozhranie USB 2.0, ak kábel USB alebo pamäťové zariadenie USB nemožno zasunúť do portu USB na televízore.



*A ≲ 10 mm

*B ≲ 18 mm

- Použite certifikovaný kábel s pripojeným logom HDMI.
- Ak nepoužijete certifikovaný kábel HDMI, obrazovka nemusí zobrazovať alebo sa môže vyskytnúť chyba pripojenia.
- Odporúčané typy káblov HDMI
 - Ultra Vysoko-rýchlostný HDMI®/™ kábel (3 m alebo menej)

Položky zakúpené samostatne

Samostatne zakúpené položky môžu byť bez upozornenia zmenené alebo upravené s cieľom zlepšenia kvality. Tieto zariadenia si môžete zakúpiť u svojho predajcu. Tieto zariadenia fungujú iba s určitými modelmi.

Názov alebo dizajn modelu sa môže zmeniť na základe aktualizácie funkcií produktu, situácie alebo podmienok výrobcu.

Dialkové ovládanie Magic

(V závislosti od modelu)

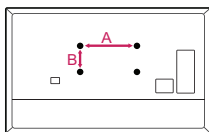
MR20GA

V technických parametroch bezdrôtového modulu zistíte, či váš model televízora podporuje Bluetooth. Overte si tak, či ho možno použiť s dialkovým ovládaním Magic.

Nástenná konzola

(V závislosti od modelu)

Použite skrutky a nástennú konzolu, ktoré spĺňajú normy asociácie VESA. Štandardné rozmery súprav držiakov na stenu sú popísané v nasledujúcej tabuľke.



Model	43UN71* 43/50UN73* 43/50UN74* 43/50UN80* 43UN81* 50UN81*	49/55UN71* 49/55UN73* 49/55UN74* 55UN80* 55UN81*
VESA (A x B) (mm)	200 x 200	300 x 300
Štandardná skrutka	M6	M6
Počet skrutiek	4	4
Nástenná konzola	LSW240B MSW240	OLW480B MSW240
Model	60/65UN71* 65UN73* 65UN74* 65UN80* 65UN81* 65UN85*	70/75UN71* 70UN73* 70UN74* 75UN81* 75/82/86UN85*
VESA (A x B) (mm)	300 x 300	600 x 400
Štandardná skrutka	M6	M8
Počet skrutiek	4	4
Nástenná konzola	OLW480B	LSW640B

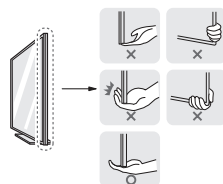
Zdvíhanie a premiestňovanie televízora

Pred premiestňovaním alebo zdvíhaním televízora si prečítajte nasledujúce pokyny, aby sa predišlo poškrabaniu alebo poškodeniu televízora a aby sa zabezpečil bezproblémový prenos bez ohľadu na typ a veľkosť.

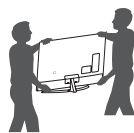
- Odporúča sa premiestňovať televízor v škatuli alebo v pôvodnom balení, v ktorom bol televízor dodaný.
- Pred premiestňovaním alebo zdvíhaním televízora odpojte napájací kábel a všetky káble.
- Aby sa zabránilo poškodeniu, pri manipulácii s televízorom by mala byť obrazovka otočená smerom od vás.



- Pevne uchopte vrchnú a spodnú časť rámu televízora. Uistite sa, že nedržíte priehľadnú časť, reproduktor ani oblasť mriežky reproduktora.



- Veľký televízor by mali premiestňovať minimálne 2 ľudia.
- Pri ručnom premiestňovaní televízora držte televízor podľa nasledujúceho obrázku.



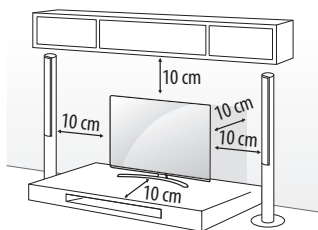
- Pri premiestňovaní televízora sa vyhýbajte nárazom a nadmernému chveniu.
- Pri premiestňovaní televízora držte televízor vzpriamene, neotáčajte ho nabok ani ho nenahýňajte doľava alebo doprava.
- Nevyvíjajte nadmerný tlak, ktorý by mohol spôsobiť napnutie/ohnutie rámu. Mohlo by to viesť k poškodeniu obrazovky.
- Pri manipulácii s televízorom dávajte pozor, aby ste nepoškodili vysúvacie tlačidlá.



- Nikdy sa nedotýkajte obrazovky, pretože to môže viesť k jej poškodeniu.
- Keď k televízoru pripájate stojan, obrazovku položte prednou stranou nadol na vypožložený stôl alebo plochy podklad, aby nedošlo k poškriabaniu obrazovky.

Umiestnenie na stôl

- 1 Zdvihnite televízor, položte ho na stôl a upravte ho do zvislej polohy.
 - Nechajte medzeru od steny (najmenej) 10 cm kvôli dostatočnému vetraníu.



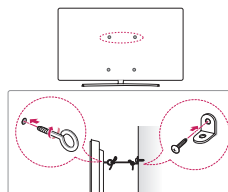
(V závislosti od modelu)

- 2 Zapojte napájací kábel do elektrickej zásuvky.



- Pri montáži výrobku neaplikujte na skrutkovacie časti cudzie látky (oleje, mazivá atď.). (Inak hrozí poškodenie výrobku.)
- Ak produkt inštalujete na stojan, je potrebné produkt zaistiť proti prevrhnutiu. V opačnom prípade sa produkt môže prevrhnúť a spôsobiť poranenia.
- Aby ste zabezpečili bezpečnosť a dlhú životnosť produktu, nepoužívajte žiadne neschválené príslušenstvo.
- Záruka sa nevzťahuje na akékoľvek poškodenie alebo zranenie spôsobené používaním neschváleného príslušenstva.
- Uistite sa, že skrutky sú správne zasunuté a bezpečne utiahnuté. (Ak nie sú dostatočne dotiahnuté, televízor sa po inštalácii môže nakloniť dopredu.) Nepoužívajte nadmernú silu a nedotahujte skrutky príliš silno, pretože sa tým môžu poškodiť a nebudú správne utiahnuté.

Pripevnenie televízora na stenu

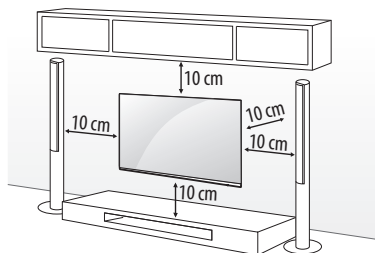


(V závislosti od modelu)

- 1 Vložte a pritiahnite skrutky s okom alebo televízne konzoly a skrutky na zadnej strane televízora.
 - Ak sú v mieste pre skrutky s okom vložené iné skrutky, najprv odstráňte tieto skrutky.
- 2 Nástenné konzoly pripevnite skrutkami k stene. Postavte nástenné konzoly a skrutky s okom na zadnej časti televízora oproti sebe.
- 3 Pevne spojte skrutky s okom a nástenné konzoly pomocou silnej šnúry. Šnúra musí viesť vodorovne s rovným povrchom.
 - Na zabezpečenie televízora použite dostatočne veľkú a silnú plošinu alebo skrinku.
 - Konzoly, skrutky a lanká nie sú súčasťou dodávky. Môžete si ich zakúpiť u svojho lokálneho predajcu.

Montáž na stenu

K zadnej strane televízora opatrne pripojte voliteľnú nástennú konzolu a nainštalujte ju na pevnú stenu kolmú k podlahe. Ak chcete pripojiť televízor k iným stavebným materiálom, obráťte sa na kvalifikovaných pracovníkov. Spoločnosť LG odporúča, aby montáž vykonal vyskolený profesionálny inštalatér. Odporúčame vám používať nástennú konzolu spoločnosti LG. Nástenná konzola od spoločnosti LG sa jednoducho presúva aj s pripojenými káblami. Ak nepoužívate nástennú konzolu spoločnosti LG, používajte takú nástennú konzolu, pri ktorej je zariadenie primerane zabezpečené v stene s dostatkom miesta na umožnenie pripojenia externých zariadení. Pred inštaláciou pevných nástenných konzol sa odporúča pripojiť všetky káble.

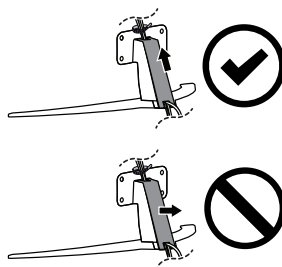


(V závislosti od modelu)

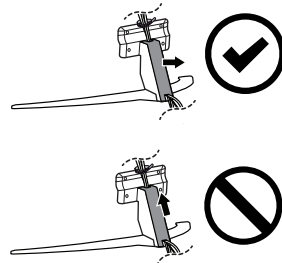


- Pred inštaláciou TV na stenu odstráňte stojan vykonaním postupu montáže stojana v opačnom poradí krokov.
- Ďalšie informácie o skrútkach a nástennom držiaku nájdete v časti Položky zakúpené samostatne.
- Ak chcete produkt namontovať na stenu, na zadnú stranu produktu pripevnite montážne rozhranie kompatibilné s normou VESA (voliteľná súčasť). Pri inštalácii súpravy na použitie nástennej konzoly (voliteľné súčasti) súpravu pozorne upevnite tak, aby nespadla na zem.
- Pri montáži televízora na stenu dbajte na to, aby televízor nevisel na napájacom a signálnom kábli, ktoré sa nachádzajú na zadnej strane televízora.
- Neinštalujte tento produkt na stenu, pretože by mohol byť vystavený pôsobeniu oleja alebo olejovým časticičkám. Môže dôjsť k poškodeniu produktu a jeho pádu.

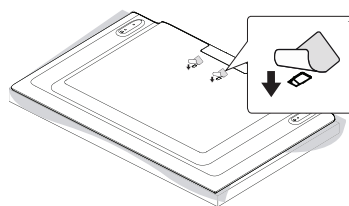
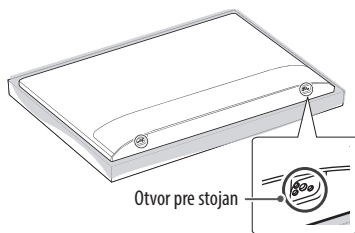
70UN74*



75UN81*



- Na odpojenie krytu kábla nepoužívajte ostré predmety. Mohlo by dôjsť k poškodeniu kábla alebo skrinky. Taktiež ste by mohli zraniť sami seba. (V závislosti od modelu)
- Pri montáži montážneho držiaka na stenu odporúčame chrániť otvor pre stojan lepiacou páskou, aby ste predišli vniknutiu prachu a hmyzu. (V závislosti od modelu)



Pripojenia

K televízoru môžete pripájať rôzne externé zariadenia a prepínaním režimov vstupu vybrať príslušné externé zariadenie. Viac informácií o pripájaní externého zariadenia nájdete v príručke dodanej s príslušným zariadením.

Anténa/kábel

Pripojte televízor ku konektoru antény v stene prostredníctvom kábla RF (75 Ω).

- Ak chcete používať viac ako 2 monitory, použite rozdeľovač signálu.
- Ak je kvalita obrazu slabá, na vylepšenie kvality obrazu správne pripojte zosilňovač signálu.
- Ak je pripojená anténa a kvalita obrazu je nízka, skúste otočiť anténu správnym smerom.
- Kábel na pripojenie antény a konvertor nie sú súčasťou dodávky.
- V prípade polohy, ktorá nie je podporovaná vysielaním v kvalite ULTRA HD, tento televízor nedokáže prijímať vysielania v kvalite ULTRA HD priamo.

Parabolická anténa

Pripojte televízor k satelitnej parabolickej anténe cez konektor satelitu prostredníctvom kábla RF (75 Ω). (V závislosti od modelu)

Modul CI

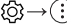
Prezeranie zakódovaných (platených) služieb v digitálnom televíznom režime. (V závislosti od modelu)

- Skontrolujte, či je modul CI vložený do otvoru na kartu PCMCIA v správnom smere. Ak modul nie je vložený správne, môže dôjsť k poškodeniu televízora a otvoru na kartu PCMCIA.
- Ak televízor po pripojení modulu CI+ CAM nezobrazuje žiadne video ani zvuk, kontaktujte operátora pozemného/káblového/satelitného vysielania.

Iné pripojenia

Pripojte váš televízor k externým zariadeniam. Ak chcete získať lepšiu kvalitu obrazu a zvuku, pripojte externé zariadenie a televízor pomocou kábla HDMI. Samostatný kábel nie je súčasťou dodávky.

HDMI

- Pri pripájaní HDMI kábla, výrobok a externé zariadenia musia byť vypnuté a odpojené od sieťovej zásuvky.
- Podporovaný formát zvuku cez konektor HDMI : (V závislosti od modelu)
True HD (48 kHz),
Dolby Digital / Dolby Digital Plus (32 kHz / 44,1 kHz / 48 kHz),
PCM (32 kHz / 44,1 kHz / 48 kHz / 96 kHz / 192 kHz)
-  → [Obraz] → [Ďalšie nastavenia] → [HDMI ULTRA HD Deep Colour]
(Len modely 86/82/75/65UN85*)
 - Zap.: Podporuje rozlíšenie 4K @ 50/60 Hz (4:4:4, 4:2:2, 4:2:0), <Len port 3 a 4> 4K @ 100/120 Hz (4:4:4, 4:2:2, 4:2:0)
 - Vyp.: Podpora 4K @ 50/60 Hz (4:2:0)
(Okrem modelu 86/82/75/65UN85*)
 - Zap.: Podporuje rozlíšenie 4K @ 50/60 Hz (4:4:4, 4:2:2, 4:2:0)
 - Vyp.: Podpora 4K @ 50/60 Hz (4:2:0)

Ak zariadenie pripojené cez Vstup tiež podporuje funkciu Ultra HD Deep Colour, váš obrázok môže byť ostrejší. Ak však zariadenie túto funkciu nepodporuje, nemusí fungovať správne. V takom prípade zmeňte nastavenie televízora pre funkciu [HDMI ULTRA HD Deep Colour] na Vypnuté.

USB

Niektoré rozbočovače USB nemusia fungovať. Ak sa zariadenie USB pripojené pomocou rozbočovača USB nepodarí rozpoznáť, pripojte ho priamo k portu USB na televízore.

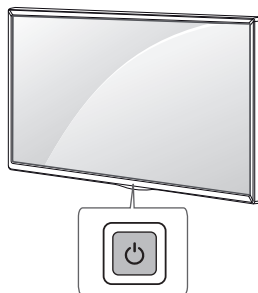
Externé zariadenia

Dostupné externé zariadenia sú: Blu-ray prehrávač, HD prijímače, DVD prehrávače, videorekordéry, audiosystémy, pamäťové zariadenia USB, počítač, herné zariadenia a ďalšie externé zariadenia.

- Pripojenie externého zariadenia sa môže líšiť podľa príslušného modelu.
- Externé zariadenia pripájajte k televízoru bez ohľadu na poradie TV portu.
- Ak zaznamenávate televízny program na Blu-ray/DVD rekordér alebo videorekordér, pripojte televízny vstupný signálový kábel k televízoru cez DVD rekordér alebo videorekordér. Viac informácií o zaznamenávaní nájdete v príručke dodanej s pripojeným zariadením.
- Postupujte podľa pokynov v príručke k externému zariadeniu.
- Ak pripájate k televízoru herné zariadenie, použite kábel dodaný s herným zariadením.
- V režime PC sa môže s rozlíšením, vertikálnym vzorom, kontrastom alebo jasom spájať šum. Ak je prítomný šum, zmeňte výstup z PC na iné rozlíšenie, zmeňte obnovovací kmitočet na iný kmitočet, prípadne nastavujte v ponuke [Obraz] jas a kontrast, až kým nedosiahnete čistý obraz.
- V režime PC sa v závislosti od grafickej karty môže stať, že určité nastavenia rozlíšenia nemusia pracovať správne.
- Ak sa na počítači prehráva obsah v rozlíšení ULTRA HD, obraz alebo zvuk sa môže občas narušiť v závislosti od výkonu počítača. (V závislosti od modelu)
- Pri pripájaní k drôtovej miestnej sieti LAN odporúčame použiť káble kategórie 7 (CAT 7). (Iba keď je k dispozícii LAN port.)

Použitie tlačidla

Prostredníctvom tlačidla môžete jednoducho ovládať funkcie televízora.




Základné funkcie







Napájanie zapnuté (Stlačte)
 Vypnúť napájanie ¹ (Stlačte a podržte)
 Ovládanie ponuky (Stlačte ²)
 Výber ponuky (Stlačte a podržte ³)

- 1 Všetky spustené aplikácie sa zatvoria, a akýkoľvek prebiehajúce nahrávanie sa zastaví. (V závislosti od krajiny)
- 2 Pre navigáciu v ponuke krátko stlačte tlačidlo, keď je televízor zapnutý.
- 3 Funkciu môžete používať prostredníctvom ponuky ovládania.

Nastavenie ponuky

Keď je televízor zapnutý, stlačte raz tlačidlo . Položky ponuky môžete upraviť prostredníctvom tlačidla.

	Vypnite televízor.
	Zmena vstupného zdroja.
	Nastavenie úrovne hlasitosti.
	Prechádzanie cez uložené programy.

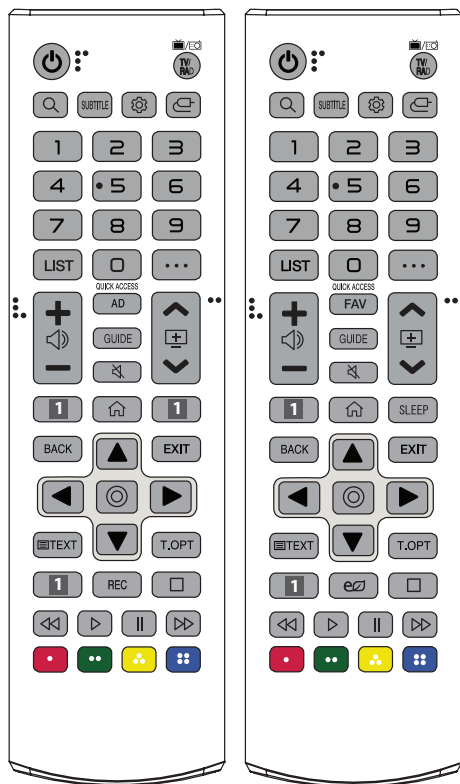
Používanie diaľkového ovládania

(V závislosti od modelu)

Popisy v tejto príručke vychádzajú z tlačidiel diaľkového ovládača. Pozorne si prečítajte túto príručku a používajte televízor správne.

Pri výmene batérií otvorte kryt priečka pre batérie, vložte batérie (1,5V, typ AAA) a zachovajte pritom správnu polohu pólov (+) a (-) podľa nálepky vo vnútri priečka a zatvorte kryt priečka pre batérie.

Dbajte na to, aby ste diaľkovým ovládačom mieriili na snímač diaľkového ovládania na televízore.



(Niektoré tlačidlá a služby nemusia byť k dispozícii v závislosti od modelu alebo regiónu.)

**** Ak chcete použiť toto tlačidlo, stlačte a podržte ho stlačené dlhšie ako 1 sekundu.**

⏻ (NAPÁJANIE) Zapínanie a vypínanie televízora.

TV/RAD Výber programu v režime Rádio, TV a DTV.

🔍 (VYHLADÁVANIE) Skontrolujte odporúčaný obsah. (Niektoré odporúčané služby nemusia byť k dispozícii v niektorých krajinách.)

Vyhľadávajú obsah, ako sú televízne programy, filmy a ďalšie videá, alebo vyhľadávajú na internete zadaním vyhľadávaných výrazov do vyhľadávacieho poľa.

SUBTITLE Zobrazenie preferovaných titulkov v digitálnom režime.

⚙️ (Rýchle nastavenia) Prístup k rýchlym nastaveniam.

📺 (VSTUP) Zmena vstupného zdroja.

Číselné tlačidlá Zadávanie čísiel.

👉* Prístup k [Rýchly pomocník].

LIST Prístup k zoznamu uložených programov.

... (VIA FUNKCÍ) Zobrazenie viac funkcií diaľkového ovládača.

QUICK ACCESS* Editovať RÝCHLY PRÍSTUP.

- RÝCHLY PRÍSTUP je funkcia umožňujúca prístup k danej aplikácii alebo živému TV vysielaniu Live TV, priamo stlačením a podržaním stlačeného niektorého číselného tlačidla.

+ < > - Nastavenie úrovne hlasitosti.

AD Zapne sa funkcia popisov zvuku.

FAV Prístup k zoznamu obľúbených programov.

GUIDE Zobrazenie Sprievodu programami.

🔇 (STLMIŤ ZVUK) Vypnutie všetkých zvukov.

🔇* (STLMIŤ ZVUK) Služí na otvorenie ponuky [Prístupnosť].

⏮ ⏪ ⏩ ⏭ Prechádzanie cez uložené programy.

📺 Tlačidlá služby prenosu údajov Služia na pripojenie k službe streamovania videa.

🏠 (DOMOV) Prístup k DOMOV ponuke.

🏠* (DOMOV) Zobrazenie predchádzajúcej histórie.

SLEEP Služí na nastavenie časovača vypnutia.

BACK Návrat na predchádzajúcu úroveň.

EXIT Zrušenie všetkých obrazoviek OSD a návrat do režimu sledovania TV.

Navigačné tlačidlá (hore/dole/vľavo/vpravo) Prechádzanie cez ponuky alebo možnosti.

⊙ (OK) Výber ponúk alebo možností a potvrdenie vykonaných nastavení.

📄 TEXT, T.OPT (Tlačidlá teletextu) Tieto tlačidlá sa používajú na zobrazenie teletextu.

REC Spustíte nahrávanie a zobrazí sa ponuka nahrávania. (Len pre modely s podporou Time Machine^{Ready})

🔇 (štetenie energie) Nastavuje jas obrazovky, aby sa znížila spotreba energie.

⏮ ⏪ ⏩ ⏭ (Ovládacie tlačidlá) Ovládacie tlačidlá pre mediálny obsah.

🔴 ⏮ ⏪ ⏩ ⏭ Prístup k špeciálnym funkciám v určitých ponukách.

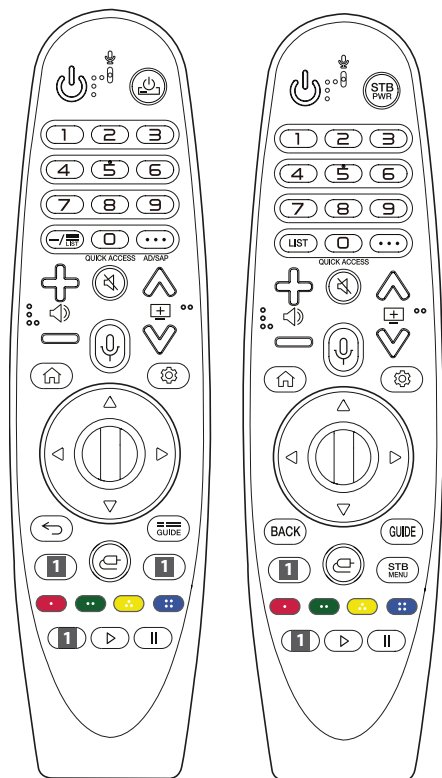
Používanie diaľkového ovládania Magic

(V závislosti od modelu)

Popisy v tejto príručke vychádzajú z tlačidiel diaľkového ovládača. Pozorne si prečítajte túto príručku a používajte televízor správne.

Po zobrazení hlásenia „Slabá batéria diaľkového ovládania Magic. Prosím vymeňte batériu.“ vymeňte batérie.

Pri výmene batérií otvorte kryt priečka pre batérie, vložte batérie (1,5 V, typ AA) a zachovajte pritom správnu polohu pólov (+) a (-) podľa nálepky vo vnútri priečka a potom zatvorte kryt priečka pre batérie. Uistite sa, že je diaľkový ovládač namierený smerom k snímaču diaľkového ovládača na televízore.



(Niektoré tlačidlá a služby nemusia byť k dispozícii v závislosti od modelu alebo regiónu.)

**** Ak chcete použiť toto tlačidlo, stlačte a podržte ho stlačené dlhšie ako 1 sekundu.**

(NAPÁJANIE) Zapínanie a vypínanie televízora.

STB PWR Set-top box môžete zapínať alebo vypínať, ako ho pridáte do univerzálneho diaľkového ovládania vášho televízora.

Číselné tlačidlá Zadávanie čísel.

0 Prístup k [Rýchly pomocník].

— (POMLČKA) Vloží — medzi čísla, ako napríklad 2-1 a 2-2.

LIST Prístup k zoznamu uložených programov.

... (VIAC FUNKCIÍ) Zobrazenie viac funkcií diaľkového ovládača.

QUICK ACCESS Editovať RÝCHLY PRÍSTUP.

- RÝCHLY PRÍSTUP je funkcia umožňujúca prístup k danej aplikácii alebo živému TV vysielaniu Live TV, priamo stlačením a podržaním stlačeného niektorého číselného tlačidla.

AD/SAP Zapne sa funkcia popisov zvuku.

+ < > = Nastavenie úrovne hlasitosti.

ⓧ (STLMIŤ ZVUK) Vypnutie všetkých zvukov.

ⓧ* (STLMIŤ ZVUK) Slúži na otvorenie ponuky [Prístupnosť].

ⓧ < > = Prechádzanie cez uložené programy.

🗣️ (ROZPOZNÁVANIE HLASU) Na použitie funkcie rozpoznávania hlasu je potrebné sieťové pripojenie.

Skontrolujte odporúčaný obsah. (Niektoré odporúčané služby nemusia byť k dispozícii v niektorých krajinách.)

🗣️* (ROZPOZNÁVANIE HLASU) Ak chcete používať funkciu rozpoznávania hlasu, stlačte a držte stlačené tlačidlo a hovorte.

🏠 (DOMOV) Prístup k DOMOV ponuke.

🏠* (DOMOV) Zobrazenie predchádzajúcej histórie.

⚙️ (RÝCHLE NASTAVENIA) Prístup k rýchlym nastaveniam.

⚙️* (Rýchle nastavenia) Slúži na zobrazenie ponuky [Všetky nastavenia].

⓪ (KOLIESKO (OK)) Stlačením stredného tlačidla ⓪ vyberiete ponuku.

Pomocou ⓪ tlačidla môžete meniť programy.

△ < > ▷ (HORE/DOLE/VLAVO/VPRAVO) Stlačením tlačidiel hore, dole, vľavo alebo vpravo prechádzate cez ponuky. Keď stlačíte tlačidlá △ < > ▷ a kurzor je práve zobrazený, kurzor zmizne z obrazovky a diaľkové ovládanie Magic bude fungovať ako bežné diaľkové ovládanie. Aby sa kurzor znova zobrazil na obrazovke, zotraste diaľkovým ovládačom Magic doprava a doľava.

⏪, BACK Návrat na predchádzajúcu úroveň.

⏪*, BACK* Zrušenie všetkých obrazoviek OSD a návrat do prezerania posledného vstupu.

GUIDE, GUIDE Zobrazenie Sprievodcu programami.

📺 Tlačidlá služieb prenosu údajov Slúžia na pripojenie k službe streamovania videa.

 **(VSTUP)** Zmena vstupného zdroja.

 **(VSTUP)** Prístup k [Riadiaci panel domova].

STB
MENU Zobrazí úvodnú ponuku set-top boxu.

- Keď nepoužívate na sledovanie set-top box: zobrazia sa obrazovka set-top boxu.

    Prístup k špeciálnym funkciám v určitých ponukách.

 ****** Spustí funkciu nahrávania.

 **(Ovládacie tlačidlá)** Služí na ovládanie mediálneho obsahu.





Používateľská príručka

Ak chcete získať ďalšie informácie o tomto televízore, prečítajte si POUŽÍVATEĽSKÚ PRÍRUČKU, ktorá tvorí súčasť výrobku.

- Otvoriť UŽÍVATEĽSKÚ PRÍRUČKU  →  → [Podpera] → [Používateľská príručka]

Riešenie problémov

Nemožno ovládať televízor pomocou diaľkového ovládača.

- Skontrolujte snímač diaľkového ovládača na produkte a skúste znova.
- Skontrolujte, či nie je medzi produktom a diaľkovým ovládačom nejaká prekážka.
- Skontrolujte, či batérie stále fungujú a či sú správne uložené ( na ,  na ).

Žiadny obraz ani zvuk.

- Skontrolujte, či je produkt zapnutý.
- Skontrolujte, či je napájací kábel zapojený do zásuvky.
- Skontrolujte, či je zásuvka v poriadku tým, že k nej pripojíte iné produkty.

Televízor sa náhle vypne.

- Skontrolujte nastavenia kontroly napájania. Mohlo dôjsť k výpadku elektrického prúdu.
- Skontrolujte, či je aktivovaná funkcia automatického vypnutia v nastavenom čase.
- Ak je televízor zapnutý, ale neprijíma žiadny signál, televízor sa po 15 minútach automaticky vypne.


Pri pripájaní k počítaču (HDMI) sa nezistí žiadny signál.

- Pomocou diaľkového ovládača televízor vypnite a zapnite.
- Znovu pripojte kábel HDMI.
- Pri zapnutom televízore reštartujte počítač.

Registrácia diaľkového ovládania Magic

Postup pri registrácii diaľkového ovládania Magic

Ak chcete používať diaľkové ovládanie Magic, musíte ho spárovať s vaším TV.

- 1 Do diaľkového ovládania Magic vložte batérie a zapnite TV.
- 2 Namierite diaľkové ovládanie Magic na TV a stlačte tlačidlo  **Koliesko (OK)** na diaľkovom ovládaní.

* Ak sa v TV nepodarí zaregistrovať diaľkové ovládanie Magic, vypnite a opätovne zapnite TV a skúste to znova.

Postup pri zrušení registrácie diaľkového ovládania Magic

Ak chcete zrušiť párovanie diaľkového ovládania Magic, stlačte naraz tlačidlá  / **BACK** a  (**DOMOV**) a 5 sekúnd ich podržte.

* Stlačte a podržte tlačidlo  / **GUIDE** na viac ako 5 sekúnd pre súčasné odpojenie a zrušenie registrácie diaľkového ovládania Magic.



- Nepoužívajte nové batérie spolu so starými batériami. Mohlo by to viesť k prehrievaniu alebo pretečeniu batérií.
- Nedodržanie správnej polarity batérie môže spôsobiť prasknutie alebo vytečenie batérie, čo môže mať za následok vznik požiaru, poranenie alebo znečistenie okolitého prostredia.
- Tento prístroj je napájaný batériami. Pri likvidácii batérií postupujte v súlade s príslušnými platnými predpismi o ochrane životného prostredia. Informácie o likvidácii alebo recyklácii vám poskytnú príslušné miestne orgány.
- Batérie, a to aj v prípade, že sa nachádzajú vnútri produktu, sa nesmú vystavovať nadmernému teplu, napr. slnečnému žiareniu, ohňu a podobne.

Neobvyklý obraz

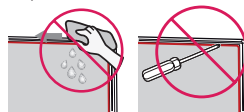
- Ak je produkt na dotyk studený, po zapnutí môže mierne „blikat“. Ide o bežný jav, nejde o poruchu produktu.
- Tento panel je pokročilým produktom, ktorý disponuje miliónmi pixelov. Na paneli môžete vidieť malé čierne bodky alebo jasne sfarbené bodky (červené, modré alebo zelené) s veľkosťou 1 ppm. Nenaznačuje to žiadnu poruchu a nemá to vplyv na výkon a spoľahlivosť produktu.
Tento jav sa vyskytuje aj u produktov inej značky a nezakladá nárok na výmenu produktu alebo vrátenie peňazí.
- V závislosti od vašej polohy pri pozeraní (zľava/sprava/zhora/zdola) sa vám môže zdať, že jas a farby panela sa menia. Tento jav sa vyskytuje v dôsledku vlastností panela. Nesúvisí s výkonom produktu a nejde o poruchu.
- Zobrazovanie statického obrázka na dlhší čas môže spôsobiť vypálenie obrazu. Na obrazovke nezobrazujte dlhší čas nehybný obraz.

Sprievodné zvuky

- „Praskot“: Pri sledovaní alebo vypínaní televízora môžete počuť praskot, ktorý vzniká pri tepelnom zmršťovaní plastov v dôsledku zmeny teploty a vlhkosti. Tento zvuk je bežný v prípade produktov, v ktorých sa vyžaduje tepelná deformácia.
- Bzučanie elektrických obvodov alebo panela: Vysokorychlostný prepínací obvod, ktorý poskytuje prevažné množstvo prúdu potrebného na prevádzku produktu, generuje nízkofrekvenčný zvuk. Tento zvuk sa líši v závislosti od produktu. Generovaný zvuk nemá vplyv na výkon a spoľahlivosť produktu.



- Pri čistení produktu dbajte na to, aby sa do medzery medzi hornou, ľavou a pravou stranou panela a vodiaceho panela nedostala voda ani žiadne cudzie predmety. (V závislosti od modelu)



- Z tkaniny vyžmýkajte nadbytočnú vodu alebo čistiaci prostriedok.
- Vodu ani čistiaci prostriedok nestriekajte priamo na obrazovku televízora.
- Na suchú tkaninu nasprejujte iba množstvo vody alebo čistiaceho prostriedku potrebné na utretie obrazovky.

Technické parametre

(V závislosti od krajiny)

Špecifikácie vysielania				
	Digitálna TV			Analogová TV
Televízny systém	DVB-T/T2 DVB-C DVB-S/S2			PAL/SECAM B/G/I/D/K SECAM L
Pokrytie kanála (Pásmo)	DVB-S/S2	DVB-C	DVB-T/T2	46 až 862 MHz
	950 až 2 150 MHz	46 až 890 MHz	VHF III: 174 až 230 MHz UHF IV: 470 až 606 MHz UHF V: 606 až 862 MHz S pásmo II: 230 až 300 MHz S pásmo III: 300 až 470 MHz	
Maximálny počet programov, ktoré sa dajú uložiť	6 000	3 000		
Impedancia vonkajšej antény	75 Ω			
Modul CI (Š x V x H)	100,0 mm x 55,0 mm x 5,0 mm			

(Len modely 86/82/75/65UN85*)

Technické parametre pre bezdrôtový modul (LGSBWAC92)	
Bezdrôtová sieť LAN (IEEE 802.11a/b/g/n/ac)	
Frekvenčný rozsah	Výstupný výkon (max.)
2 400 až 2 483,5 MHz	18 dBm
5 150 až 5 725 MHz	18 dBm
5 725 až 5 850 MHz	12 dBm
Bluetooth	
Frekvenčný rozsah	Výstupný výkon (max.)
2 400 až 2 483,5 MHz	8 dBm
<p>Kanály pásma sa môžu líšiť v závislosti od krajiny, používateľ preto nemôže zmeniť ani upraviť prevádzkovú frekvenciu. Tento produkt je nastavený na regionálnu tabuľku frekvencií.</p> <p>Informácia pre používateľov: Toto zariadenie by malo byť namontované a používané v minimálnej vzdialenosti 20 cm medzi zariadením a používateľom.</p> <p>* IEEE 802.11ac nie je k dispozícii vo všetkých krajinách.</p>	

Technické parametre pre bezdrôtový modul (LGSBWAC02)	
Bezdrôtová sieť LAN (IEEE 802.11a/b/g/n/ac)	
Frekvenčný rozsah	Výstupný výkon (max.)
2 400 až 2 483,5 MHz	17 dBm
5 150 až 5 725 MHz	19 dBm
5 725 až 5 850 MHz	10,5 dBm
Bluetooth	
Frekvenčný rozsah	Výstupný výkon (max.)
2 400 až 2 483,5 MHz	8,5 dBm
<p>Kanály pásma sa môžu líšiť v závislosti od krajiny, používateľ preto nemôže zmeniť ani upraviť prevádzkovú frekvenciu. Tento produkt je nastavený na regionálnu tabuľku frekvencií.</p> <p>Informácia pre používateľov: Toto zariadenie by malo byť namontované a používané v minimálnej vzdialenosti 20 cm medzi zariadením a používateľom.</p> <p>* IEEE 802.11ac nie je k dispozícii vo všetkých krajinách.</p>	

Podmienky prostredia	
Prevádzková teplota	0 °C až 40 °C
Prevádzková vlhkosť	Menej ako 80 %
Teplota pri skladovaní	-20 °C až 60 °C
Vlhkosť pri skladovaní	Menej ako 85 %

- Pre informácie o zdroji napájania a spotrebe elektrickej energie pozrite štítko prilepené na zariadení.
- Zvyčajná spotreba elektrickej energie sa meria v súlade s normou IEC 62087 či miestnymi energetickými predpismi jednotlivých krajín.
 - * V prípade niektorých modelov je štítko umiestnené na vnútornej strane krytu pripájacej svorky externého zariadenia.
 - * V závislosti na modele či krajine nemusí byť na štítku uvedená zvyčajná spotreba elektrickej energie.

Informácie o softvéri typu Open Source

Ak chcete získať zdrojový kód, ktorý sa poskytuje na základe licencie GPL, LGPL, MPL a ďalších licencií typu Open Source (s otvoreným zdrojovým kódom) a ktorý je obsiahnutý v tomto produkte, navštívte webovú lokalitu <http://opensource.lge.com>.

Okrem zdrojového kódu si taktiež môžete prevziať všetky uvedené licenčné podmienky, upozornenia týkajúce sa zrieknutia záruky a autorských práv.

Spoločnosť LG Electronics vám tiež poskytne kód otvoreného zdroja na disku CD-ROM za poplatok, ktorý bude pokrývať náklady na takúto distribúciu (ako sú náklady na médiá, doručenie a manipuláciu), a to na základe e-mailovej žiadosti odoslanej na opensource@lge.com.

Táto ponuka platí tri roky od posledného odoslania tohto produktu. Táto ponuka platí pre každého, komu bola táto informácia doručená.

Licencie

HDMI™

HIGH-DEFINITION MULTIMEDIA INTERFACE

POWERED BY

QUICKSET

(Len modely s podporou Magic Remote)

HEVC Advance™

Covered by Patents at patentlist.hevcadvance.com



Modelové označenie a sériové číslo produktu sa nachádzajú na zadnej a bočnej strane produktu. Poznačte si ich do nižšie uvedeného priestoru pre prípad servisného zásahu.

Model _____

Sériové č. _____