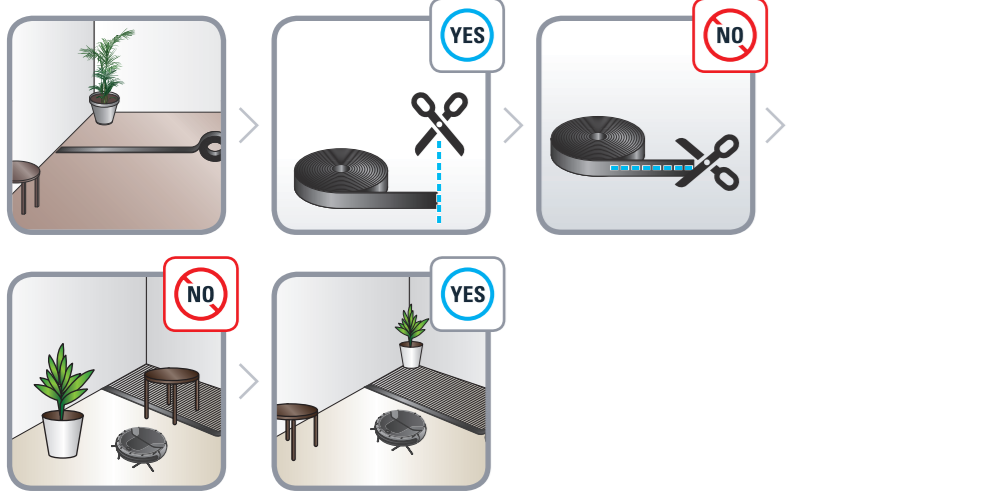


3.  



4. 



* FR Selon modèle / EN Depending on model / DE Je nach Modell / NL Afhankelijk van het model / ES Según modelo / PT Consoante o modelo / IT Secondo i modelli / TR Modele göre / CS Podle modelu / SK V závislosti od modelu / HU Modelltől függően / PL W zależności od typu / ET Sõltuvalt mudelist / LT Pagal modelį / LV Atbilstoši modelim / BG В зависимост от модела / RO Ovisno o modelu / SL Ovisno od modela / HR Ovisno o modelu / BS Ovisno o modelu / SR U zavisnosti od modela / RU В зависимости от модели / UK Залежно від моделі / CN 根据型号 / HK 根據型號 / KO 모델에 따라 다름 / AR حسب الموديل / FA بسته به مدل

5.  



5b.  



* FR Selon modèle / EN Depending on model / DE Je nach Modell / NL Afhankelijk van het model / ES Según modelo / PT Consoante o modelo / IT Secondo i modelli / TR Modele göre / CS Podle modelu / SK V závislosti od modelu / HU Modelltől függően / PL W zależności od typu / ET Sõltuvalt mudelist / LT Pagal modelį / LV Atbilstoši modelim / BG В зависимост от модела / RO Ovisno o modelu / SL Ovisno od modela / HR Ovisno o modelu / BS Ovisno o modelu / SR U zavisnosti od modela / RU В зависимости от модели / UK Залежно від моделі / CN 根据型号 / HK 根據型號 / KO 모델에 따라 다름 / AR حسب الموديل / FA بسته به مدل

5c. 



6. 



7. 



FR Guide de l'utilisateur
EN User's guide
DE Bedienungsanleitung
NL Gebruiksaanwijzing
ES Guía del usuario
PT Guia de utilização
IT Manuale d'uso
TR Kullanım kılavuzu
CS Návod k použití
SK Používateľská príručka
HU Használati útmutató
ET Kasutusjuhend
LT Naudotojo vadovas
LV Lietošanas pamācība

BG Ръководство на потребителя
RO Ghidul utilizatorului
SL Navodila za uporabnika
HR Upute za uporabu
BS Upute za upotrebu
SR Uputstvo za upotrebu
RU Руководство пользователя
UK Посібник користувача
CN 用户指南
HK 用戶指南
KO 사용자 가이드
AR دليل الاستعمال
FA راهنمای کاربر



Explorer Serie 20