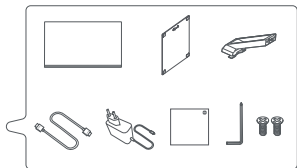
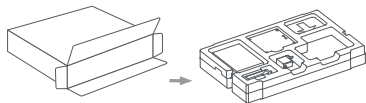
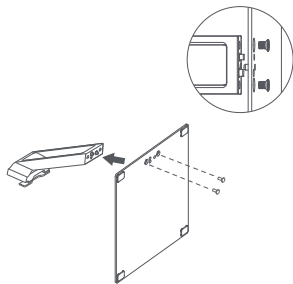
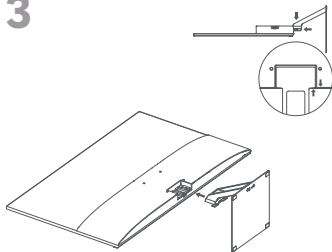
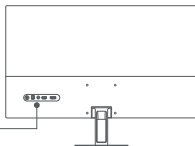
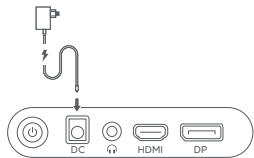


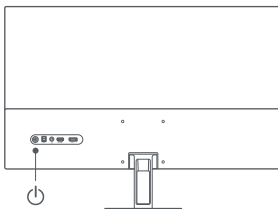
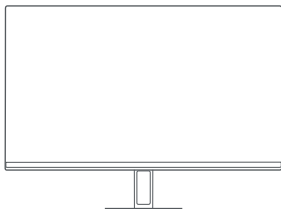
xiaomi Gaming Monitor G27i

Užívateľská príručka



1**2****3****4**

Špecifikácie



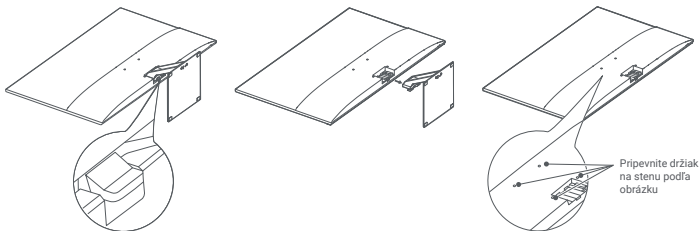
Model: P27FBB-RGGL		Špecifikácie externého AC adaptéra	
Vstupné napätie: 12 V \pm 3,0 A	HDMI maximálna obnovovacia frekvencia: 48-165 Hz	Identifikácia modelu: AD-0361200300EU	
Menovitý výkon*: 36 W Max.	DP maximálna obnovovacia frekvencia: 48-165 Hz	Vstupné napätie: 100 - 240 V AC	
Veľkosť obrazovky: 27"	Náклон: -5° až +15°	Vstupná frekvencia AC: 50/60 Hz	
Pomer strán: 16:9	Teplota skladovania: -20 °C až 60 °C	Výstupné napätie: 12 V DC	
Maximálne rozlíšenie: 1920 x 1080	Prevádzková teplota: 0 až 40 °C	Výstupný prúd: 3,0 A	
Odporúčané rozlíšenie: 1920 x 1080	Prevádzková vlhkosť: 20 - 80% relatívnej vlhkosti	Výstupný výkon: 36 W	
		Výrobca: Ltd., Shenzhen AMC Technology Co.	

* Výrobný štítek sa nachádza na spodnej strane monitora.

Popis funkčného tlačidla			
Ovládanie tlačidla		Výsledok	
		Ak sa na monitore nezobrazuje ponuka.	Ak sa na monitore zobrazuje ponuka.
Krátke stlačenie vpravo.		Vstup do hlavnej ponuky.	Vstup/výber.
Krátke stlačenie hore/dole.		Otvorenie nastavenia jasu.	Prepnutie ponuky nastavenia hodnôt.
Krátke stlačenie vľavo.		Otvorenie zoznamu pre prepínanie zdrojov signálu.	Späť.
Krátke stlačenie uprostred.		Zapnutie monitora /Otvorenie ponuky skratiek.	Vstup/výber.
Stlačenie a podržanie po dobu 3 sekúnd.		Vypnutie.	

Inštalácia na stenu

- Spôsoby inštalácie a bezpečnostné opatrenia nájdete v užívateľskej príručke pri zakúpenom nástennom držiaku.
- Nástenný držiak je potrebné zakúpiť samostatne.
- Tip: Tento výrobok je kompatibilný s nástennými držiakmi s rozstupom otvorov 75 × 75 mm.
- Skrutky použité na upevnenie nástenného držiaku musia spĺňať nasledujúce požiadavky: Množstvo: 4; závit: M4; dĺžka: 10 mm.
- Monitor položte zadnou stranou nahor. Pomocou prstov stlačte pružinovú sponu, ktorá spája podstavec s monitorom, a podstavec vyberte.
- Poznámka: Pri demontáži základne dávajte pozor, aby ste si do pružinovej svorky neprivřeli prst.
- Postupujte podľa užívateľskej príručky k nástennému držiaku a nainštalujte nástenný držiak na skrutky zabudované v zadnej časti monitora.



Odstraňovanie problémov

Problém	Možná príčina	Riešenie
Monitor nejde zapnúť.	Žiadne napájanie.	Skontrolujte, či je napájací adaptér správne zapojený.
Obraz je tmavý.	Jas/kontrast nie je správne nastavený.	Upravte jas a kontrast.
Obraz je roztrasený alebo sa vlní.	Rušenie.	Monitor uchovávajte mimo dosahu elektronických zariadení, ktoré môžu spôsobiť elektrické rušenie.
Na obrazovke nie je žiadny obraz.	Žiadny signál, monitor vstúpil do režimu spánku.	Zapnite počítač. Skontrolujte, či grafická karta počítača pracuje správne. Skontrolujte, či je kábel správne zapojený.
Na monitore sa zobrazuje, že aktuálne rozlíšenie nie je podporované.	Nesprávne rozlíšenie.	Použite zadané odporúčané nastavenie rozlíšenia.

Dôležité bezpečnostné opatrenia

- Nepoužívajte tento monitor vo vlhkom alebo mokrom prostredí, ako sú kúpeľne, kuchyne, pivnice alebo v blízkosti bazénov.
- Uistite sa, že je monitor umiestnený na stabilnom povrchu. Ak monitor spadne alebo sa prevrhne, môže dôjsť k zraneniu osôb alebo k poškodeniu monitora.
- Monitor skladujte a používajte na chladnom, suchom a vetranom mieste. Monitor uchovávajte mimo dosahu zdrojov žiarenia a tepla.
- Nezakrývajte ani neblokujte otvory na odvod tepla na zadnej strane monitora. Nekladte monitor na posteľ, pohovku, deku a pod.

• Rozsah prevádzkového napätia monitora je uvedený na štítku na zadnej strane monitora. Ak si nie ste istí, aké napätie má váš zdroj napájania, obráťte sa na distribútora monitora alebo na miestnu energetickú spoločnosť.

- Ak neplánujete monitor dlhšiu dobu používať, odpojte ho od elektrickej zásuvky, aby ste zabránili možnému poškodeniu prepätím alebo úderom blesku.
- Nepretiažujte elektrické zásuvky, pretože to môže spôsobiť požiar alebo úraz elektrickým prúdom.
- Nepokúšajte sa sami rozoberať alebo opravovať monitor, aby ste predišli riziku úrazu elektrickým prúdom. Ak monitor nefunguje správne, obráťte sa so žiadosťou o pomoc na zákaznický servis.

- Za napájací kábel nadmerne nefahajte, nekrúťte ním ani ho neohýbajte.
- Napájacia zástrčka slúži na odpojenie zariadenia od elektrickej siete.

Okolo napájacej zástrčky by nemali byť umiestnené žiadne voľné predmety, aby bolo možné ju ľahko zapojiť alebo odpojiť.

- Pri zariadení so zástrčkou by mala byť výstupná zásuvka ľahko prístupná.
- Poznámka: Pri nastavovaní uhla sklonu monitora sa odporúča jednou rukou podprieť základňu a druhou rukou nastaviť monitor. Ak monitor nastavujete iba jednou rukou, môže sa ľahko prevrátiť.

Ochrana zraku

Ak sa chcete vyhnúť únave očí alebo bolestiam krku, paží, lakťov a ramien spôsobeným dlhodobým používaním počítača, dodržujte nižšie uvedené pokyny:

- Monitor udržiavajte vo vzdialenosti približne 50-70 cm od očí.

- Častejšie žmurkajte, aby ste sa zbavili únavy očí, keď pozeráte na monitor.
- Po dvoch hodinách používania monitora si doprajte 20-minútovú prestávku.
- Zdvihnite oči od monitora a pozrite sa na niečo v určitej vzdialenosti aspoň na 20 sekúnd.
- Pretiahnite si telo, aby ste uvoľnili napätie v krku, pažiach, chrbte a ramenách.

Popis režimu so znížením modrého svetla

V posledných rokoch sa venuje čoraz väčšia pozornosť poškodeniu očí modrým svetlom. Vlnová dĺžka modrého svetla je všeobecne 400-480 nm a vlnová dĺžka škodlivého modrého svetla je 415-455 nm. Tento monitor je vybavený funkciou, ktorá pomáha znížiť expozíciu vyžarovania modrého svetla. Režim so znížením modrého svetla môžete zapnúť v ponuke nastavenia.

Informácie o likvidácii a recyklácii OEEZ



Všetky výrobky označené týmto symbolom sú odpadové elektrické a elektronické zariadenia (OEEZ podľa smernice 2012/19/EÚ), ktoré by sa nemali miešať s netriedeným domovým odpadom. Namiesto toho by ste mali chrániť ľudské

zdravie a životné prostredie tým, že svoje odpadové zariadenie odovzdáte na určenom zbernom mieste pre recykláciu odpadových elektrických a elektronických zariadení, ktoré určí vláda alebo miestne úrady. Správna likvidácia a recyklácia pomôže zabrániť možným negatívnym dôsledkom pre životné prostredie a ľudské zdravie. Ďalšie informácie o umiestnení aj podmienkach týchto zberných miest získate od inštaláčného technika alebo od miestnych úradov.

EÚ vyhlásenie o zhode



My, Beijing Xiaomi Electronics Co., Ltd., týmto vyhlasujeme, že toto zariadenie je v súlade s platnými smernicami a európskymi normami a ich zmenami.

Úplné znenie vyhlásenia o zhode EÚ je k dispozícii na nasledujúcej internetovej adrese:

<http://www.mi.com/global/service/support/declaration.html>

Dovozca:
Beryko s.r.o.
Pod Vinicemi 931/2, 301 00 Plzeň
www.beryko.cz



HDMI™
HIGH-DEFINITION MULTIMEDIA INTERFACE

Prevzaté ochranné známky HDMI, HDMI High-Definition Multimedia Interface a logo HDMI sú ochranné známky alebo registrované ochranné známky spoločnosti HDMI Licensing Administrator, Inc. v Spojených štátoch a ďalších krajinách.

