

ELITE *line*



NÁVOD K OBSLUZE



PL895

OCHRANA ŽIVOTNÍHO PROSTŘEDÍ



Na konci životnosti výrobek nelikvidujte s běžným komunálním odpadem. Odevzdejte je na sběrné místo pro recyklování elektrických a elektronických zařízení. Je to označeno symbolem na výrobku, v uživatelské příručce a na obale.

Materiály jsou recyklovatelné podle označení. Opětovným použitím materiálů nebo jiných forem recyklace starých zařízení a obalů významně přispíváte k ochraně našeho životního prostředí. V případě potřeby bezplatně vyměte baterie a osobní údaje a zlikvidujte je na místním úřadě.

	UPOZORNĚNÍ Nebezpečí zásahu elektrickým proudem Neotevírat!	
<small>Výstraha: Aby se snížilo nebezpečí zásahu elektrickým proudem, neodstraňujte kryt (ani zadní část). Uvnitř se nenacházejí žádné díly, jejichž údržbu je možná provádět uživatel. Provádění údržby přenechejte kvalifikovaným servisním pracovníkům.</small>		



Tento symbol označuje přítomnost nebezpečného napětí pod krytem, které je dostatečně vysoké pro způsobení zásahu elektrickým proudem.



Tento symbol označuje přítomnost důležitých pokynů k provozu a údržbě zařízení.



Použité baterie představují nebezpečný odpad a NESMÍ se likvidovat s komunálním odpadem! Jako zákazník máte zákonnou povinnost odevzdat všechny baterie na ekologické recyklování – bez ohledu na to, zda obsahují nebo neobsahují škodlivé látky*).

Baterie bezplatně odevzdejte na veřejná sběrná místa ve vašem okolí nebo v obchodech, ve kterých se prodávají baterie příslušného druhu.

Odevzdávejte pouze zcela vybité baterie.

*) označení Cd = kadmium, Hg = rtuť, Pb = olovo

	VÝSTRAHA – NEVIDITELNÉ LASEROVÉ ZÁŘENÍ PŘI OTEVŘENÍ KRYTU NEBO STISKNUTÍ BEZPEČNOSTNÍ POJISTKY. NEVYSTAVUJTE SE PŮSOBENÍ LASEROVÉHO PAPSRSKU.
LASEROVÝ VÝROBEK TŘÍDY 1	



Abyste předešli poškození sluchu, neposlouchejte dlouho při vysoké hlasitosti.

- Zařízení používejte pouze v suchých vnitřních prostorách.
- Chraňte zařízení před vlhkostí.
- Neotevírejte zařízení. NEBEZPEČÍ ZÁSAHU ELEKTRICKÝM PROUDEM! Otevírání a servis zařízení přenechejte kvalifikovaným pracovníkům.
- Zařízení zapojte pouze do správně nainstalované a uzemněné zásuvky. Ujistěte se, že síťové napětí odpovídá specifikacím uvedeným na typovém štítku.
- Zabezpečte, aby napájecí kabel byl během provozu suchý. Zabraňte přivření nebo jakémukoli poškození napájecího kabelu.
- Upozornění při odpojování zařízení: Napájecí zástrčka slouží jako připojení, proto musí vždy umožňovat manipulaci.

Bezpečnostní, environmentální a instalační pokyny

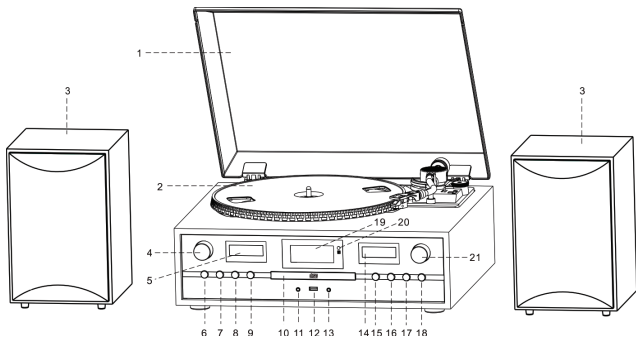
- Napájecí zástrčka slouží jako odpojovací zařízení, se kterým se musí vždy dát manipulovat.
- Poškozený napájecí kabel nebo zástrčku musí autorizované servisní centrum okamžitě vyměnit.
- V případě výskytu blesků zařízení okamžitě odpojte od zdroje síťového napětí.
- Děti musí být při používání zařízení pod dohledem rodičů.
- K čištění zařízení používejte pouze suchou tkaninu.
- Nepoužívejte ČISTICÍ PROSTŘEDKY ani DRSNÉ TKANINY!
- Zařízení instalujte na místo s dostatečným větráním, abyste předcházeli nahromadění tepla.
- Nezakrývejte větrací otvory!
- Nebraňte větrání zakrytým větracích otvorů předměty, například novinami, ubrusem, záclonou atd.
- Nevystavujte zařízení kapajícím ani stříkajícím kapalinám a nepokládejte na zařízení žádné předměty naplněné kapalinami, například vázy.
- Nevystavujte jednotku přímému slunečnímu záření, velmi vysokým nebo velmi nízkým teplotám, vlhkosti, vibracím ani prašnému prostředí.
- Nikdy se nepokoušejte vkládat do ventilačních otvorů nebo do otevírací části jednotky dráty, špendlíky ani jiné podobné předměty.
- Zařízení nainstalujte na bezpečné místo, které není vystaveno vibracím.
- Na zařízení neumisťujte žádné zdroje otevřeného ohně, například hořící svíčky.
- Zařízení nainstalujte co nejdále od počítačů a mikrovlnných trub, v opačném případě může dojít k rušení rozhlasového příjmu.
- Kryt neotvírejte ani neopravujte. Není to bezpečné a vaše záruka tím pozbuďte platnosti. Opravy smí provádět pouze autorizované servisní/zákaznické středisko.
- Zařízení je vybaveno „laserem třídy 1“. Nevystavujte se laserovým paprskům, protože mohou způsobit poranění očí.
- Používejte pouze baterie bez obsahu rtuti a kadmia.
- Baterie nevystavujte nadměrnému teplu, například slunečnímu záření, ohni a podobně.
- Použité baterie představují nebezpečný odpad a NESMÍ se likvidovat s komunálním odpadem! Baterie odevzdejte u prodejce nebo na sběrných místech ve vašem okolí.
- Udržujte baterie mimo dosah dětí. Děti by mohly baterie spolknout. V případě spolknutí baterie se okamžitě obraťte na lékaře.
- Pravidelně kontrolujte vaše baterie, aby nedošlo k jejich vytečení.
- Toto zařízení je určeno pro použití v mírném podnebí, není vhodné pro použití v tropických zemích.

OBSAH

UMÍSTĚNÍ OVLÁDACÍCH PRVKŮ	4
DÁLKOVÝ OVLADAČ.....	5
GRAMOFON	6
OBSAH DODÁVKY	6
ZAČÍNÁME.....	6
ZÁKLADNÍ OBSLUHA.....	7
POUŽÍVÁNÍ DAB.....	7
POUŽÍVÁNÍ FM.....	8
POUŽÍVÁNÍ CD – MP3/USB	9
FUNKCE <i>BLUETOOTH</i> [®]	10
POUŽÍVÁNÍ GRAMOFONU	10
NAHRÁVÁNÍ NA USB.....	12
POUŽÍVÁNÍ VSTUPU AUX.....	14
POUŽÍVÁNÍ ZTLUMENÍ/EKVALIZÉRU	14
POUŽÍVÁNÍ SLUCHÁTEK.....	14
NASTAVENÍ	14
TOVÁRENSKÝ RESTART	16
LINKOVÝ VÝSTUP.....	16
TECHNICKÉ SPECIFIKACE	17
DOVOZCE A DISTRIBUTOR.....	17

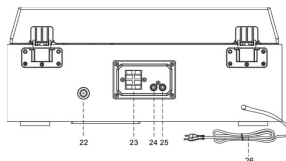
UMÍSTĚNÍ OVLÁDACÍCH PRVKŮ

POHLED ZEPŘEDU



- | | |
|-------------------------------|--------------------------------|
| 1 Kryt proti prachu | 12 Zásuvka USB |
| 2 Gramofon | 13 Konektor VSTUP AUX |
| 3 Reproduktor | 14 Pravý VU metr |
| 4 Knoflík HLASITOSTI | 15 Tlačítko ZASTAVIT/PŘEDVOLBA |
| 5 Levý VU metr | 16 Tlačítko PŘEHRÁT/NABÍDKA |
| 6 Tlačítko POHOTOVOSTNÍ REŽIM | 17 Tlačítko DOLŮ/Rychle |
| 7 Tlačítko REŽIM PŘEHRÁVÁNÍ | DOZADU/VYHLEDAT |
| 8 Tlačítko NAHRÁT | 18 Tlačítko NAHORU/Rychle |
| 9 Tlačítko OTEVŘÍT/ZAVŘÍT | DOPŘEDU/INFO |
| 10 Dvířka mechaniky CD | 19 Displej LCD |
| 11 Konektor Sluchátek | 20 Senzor dálkového ovládání |
| | 21 Ovladač VYBRAT/POTVRDIT |

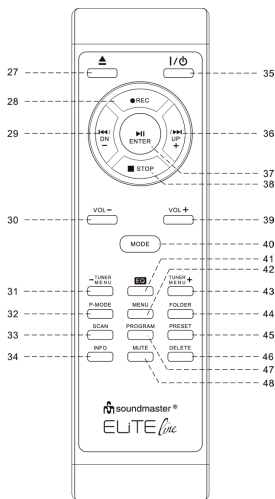
POHLED ZE ZADU



- | | |
|--------------------------------|---------------------------------|
| 22 Zásuvka na anténu | 25 Pravý konektor výstupu linky |
| 23 Konektor reproduktoru | 26 Síťový napájecí kabel |
| 24 Levý konektor výstupu linky | |

DÁLKOVÝ OVLADAČ

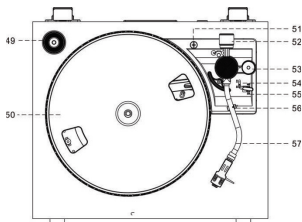
- 27 ▲ Otevřít/Zavřít
 28 NAHRÁT
 29 DN ◀◀ – O skladbu dozadu
 30 VOL – Hlasitost
 31 TUNER/MENU – Ladění/Nabídka dolů
 32 P.MODE – Opakovat
 33 Vyhledávání
 34 INFORMACE
 35 ⏻ Zapnutí/vypnutí napájení
 36 UP ▶▶ – O skladbu dopředu
 37 ▶|| – Tlačítko Přehrát/Pozastavit/Vstup
 38 ■ ZASTAVIT
 39 VOL + Zvýšení hlasitosti
 40 Funkce REŽIM
 41 Nastavení zvuku ekvalizéru
 42 NABÍDKA
 43 TUNER/MENU + Ladění/Nabídka nahoru
 44 SLOŽKA
 45 PŘEDVOLBA
 46 ODSTRANIT
 47 PROGRAM
 48 ZTLUMIT



POZNÁMKA: Všechna tlačítka na dálkovém ovladači mají stejnou funkci jako tato tlačítka na jednotce.

GRAMOFON

- 49 Adaptér na single na 45 ot./min
- 50 Talíř gramofonu
- 51 Přepavní šroub
- 52 Protizávaží
- 53 Ovládání rychlosti otáčení
- 54 Přenosová páčka
- 55 Volič rychlosti (33 a 45 ot./min)
- 56 Zámek přenosového ramene
- 57. Přenoskové rameno s jehlou



OBSAH DODÁVKY

- Hlavní jednotka
- Reproduktor
- Talíř gramofonu
- Protiskluzová podložka
- Kryt proti prachu
- Anténa DAB/FM
- Návod k používání

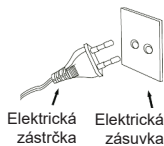
ZAČÍNÁME

ZDROJ NAPÁJENÍ

Tento systém je určen pouze pro provoz při napájení běžným střídavým napětím 230 V/50 Hz. Pokus o provoz pomocí jiného zdroje napájení může způsobit poškození systému, přičemž na takové poškození se nevztahuje záruka.

POZNÁMKA: Pokud tato zástrčka nepasuje do vaší zásuvky, pravděpodobně máte zastaralou nepolarizovanou síťovou zásuvku. Zásuvku by měl vyměnit kvalifikovaný licencovaný elektrikář.

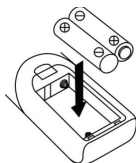
Zapojte kabel reproduktoru do konektoru reproduktoru umístěného na zadní straně jednotky. Vložte červený kabel do červené svorky a černý kabel do černé svorky na pozici reproduktoru (levý a pravý).



VLOŽENÍ BATERIÍ DO DÁLKOVÉHO OVLADAČE

Prostor pro baterie se nachází v zadní části dálkového ovládání.

1. Odstraňte dvířka prostoru pro baterie stisknutím držadla a nadzvedněte jej.
2. Do prostoru pro baterie vložte dvě (2) baterie velikosti AAA (nejsou součástí balení). Dodržte označení polaritů uvnitř prostoru pro baterie.
3. Dvířka prostoru pro baterii vraťte na místo.



ZÁKLADNÍ OBSLUHA

ZAPNUTÍ/VYPNUTÍ

Stisknutím tlačítka „STANDBY/MODE“ na jednotce nebo tlačítka „⏻“ na dálkovém ovládání přejděte do provozního režimu.

Stisknutím tlačítka „STANDBY/MODE“ na jednotce nebo tlačítka „⏻“ na dálkovém ovládání vypnete jednotku do pohotovostního režimu.

Výběr režimů

Stisknutím tlačítka „STANDBY/MODE“ na jednotce nebo opakovaným mačkáním tlačítka „MODE“ na dálkovém ovládání přepínáte mezi režimy.

Nastavení hlasitosti

Otáčením ovladače „VOL“ na jednotce nebo mačkáním tlačítek „VOL -/+“ na dálkovém ovládání snižuje/zvyšuje hlasitost.

K dispozici je celkem 39 úrovní hlasitosti a zobrazují se od Vol min do Vol max.

Správa napájení ERP

Pokud po ukončení přehrávání nikdo nestiskne a nepodrží tlačítko POWER k vypnutí jednotky, jednotka se po přibližně 10 minutách automaticky vypne. Stisknutím tlačítka „STANDBY/FUNCTION“ na jednotce nebo tlačítka „⏻“ na dálkovém ovladači aktivujete zařízení z pohotovostního režimu.

POUŽÍVÁNÍ DAB

1. Připojte anténu FM/DAB v zadní části jednotky.
2. Zapněte systém a stisknutím tlačítka „MODE“ přejděte do režimu DAB. Jednotka bude automaticky vyhledávat stanice DAB, dokud nepřijme stanici DAB.
3. Mačkáním tlačítka „TUNER MENU -“ nebo „TUNER MENU +“ nebo otáčením ovladače „SELECT/ENTER“ vyberte stanice DAB ručně.
4. Během režimu přehrávání DAB stiskněte tlačítko „INFO“, aby se na obrazovce zobrazily informace o přehrávané stanici DAB, tj. typ programu, informace o souboru, transpondér, bitová rychlost zvuku, intenzita signálu, čas/datum, informace DLS.

ÚPLNÉ VYHLEDÁVÁNÍ DAB

1. V režimu DAB otevřete nabídku DAB stisknutím tlačítka „PLAY/PAUSE/MODE“.
 2. Mačknáním tlačítka „TUNER MENU -“ nebo „TUNER MENU +“ nebo otáčením ovladače
 3. „SELECT/ENTER“ vyberte položku „Station scan“
 4. Mačknáním tlačítka „TUNER MENU -“ nebo „TUNER MENU +“ nebo otáčením ovladače „SELECT/ENTER“ vyberte položku „Full scan“.
- Jednotka vyhledá všechny dostupné stanice.

Ruční ladění režimu DAB

1. V režimu DAB otevřete nabídku DAB stisknutím tlačítka „PLAY/PAUSE/MODE“.
 2. Mačknáním tlačítka „TUNER MENU -“ nebo „TUNER MENU +“ nebo otáčením ovladače „SELECT/ENTER“ vyberte položku „Station scan“
 3. Mačknáním tlačítka „TUNER MENU -“ nebo „TUNER MENU +“ nebo otáčením ovladače „SELECT/ENTER“ vyberte položku „Manual tune“.
- Otáčením ovladače „SELECT/ENTER“ můžete zvolit požadovanou frekvenci a stisknutím tlačítka ji potvrdíte.

PAMĚŤOVÁ FUNKCE V REŽIMU DAB/FM

1. V režimu přehrávání DAB/FM vyberte požadovanou rozhlasovou stanici. Stisknutím tlačítka „PRESET“ se dostanete do seznamu předvolených stanic. Ovladačem „SELECT/ENTER“ nebo tlačítkem „TUNER MENU -“ nebo „TUNER MENU +“ vyberte požadovanou výchozí stanici.
2. Stisknutím a podržením tlačítka „ENTER“ po dobu 2 sekund potvrdíte a zobrazí se nápis „Preset x Stored“. (x = vybraná předvolená stanice)
3. Opakováním výše uvedených kroků 1 až 2 naprogramujete 99 požadovaných stanic DAB nebo 99 stanic FM.
4. Stisknutím tlačítka „PRESET“ se dostanete do seznamu výchozích stanic. Ovladačem „SELECT/ENTER“ nebo tlačítkem „TUNER MENU -“ nebo „TUNER MENU +“ vyberte požadovanou výchozí stanici a stisknutím tlačítka „SELECT/ENTER“ potvrdíte.

POUŽÍVÁNÍ FM

1. Zapněte systém a stisknutím tlačítka „MODE“ přejděte do režimu FM.
2. Stisknutím tlačítka „SCAN“ spusťte automatické vyhledávání stanic FM. Případně stiskněte a podržte tlačítka „TUNER MENU+ / TUNER MENU-“ a naladíte požadovanou rozhlasovou stanici. Mačknáním tlačítka „TUNER MENU -“ nebo „TUNER MENU +“ nebo otáčením ovladače „SELECT/ENTER“ ladíte rozhlasovou stanici ručně v krocích po 50 kHz.
3. Pokud naladíte stanici FM stereo, na displeji se zobrazí „stereo“. Pokud naladíte slabší stanici FM, přijem se automaticky přepne na mono. Stisknutím tlačítka „SELECT“ nebo „ENTER“ změníte režim Stereo nebo Mono.
4. V provozním režimu FM stisknutím tlačítka „INFO“ zobrazíte na obrazovce následující informace: Stereo/mono, Rádio Text, Typ programu, Intenzita signálu, Čas/Datum a Frekvence.

POUŽÍVÁNÍ CD – MP3/USB

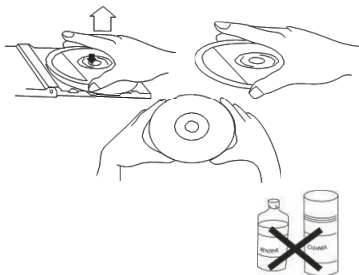
Tato jednotka pracuje s USB ve formátu FAT32 a s kapacitou paměti max. 16 GB.

PÉČE O KOMPAKTNÍ DISK

Chcete-li vyjmout disk z jeho obalu, zatlačte na střed obalu a vyjměte disk opatrně za okraje.

Otisky prstů a prach by se měly opatrně setřít z povrchu disků s nadržkami měkkým hadříkem. Na rozdíl od běžných nahrávek, kompaktní disky nemají drážky, ve kterých by se usadil prach a mikroskopické nečistoty, takže jemným otřením měkkým hadříkem by se měla odstranit většina částic.

Otírejte v rovném směru z vnitřní strany disku směrem ven. Malé prachové částice a lehké skvrny nemají absolutně žádný vliv na kvalitu reprodukce.



Poznámka: Režim CD nebo USB mají stejné postupy používání.

Přehrávání CD nebo USB

1. Zapněte systém a stisknutím tlačítka „MODE“ přejděte do režimu CD nebo USB.
2. **CD:** Stisknutím tlačítka „OP/CL“ otevřete dvířka pro disk CD. Vložte disk CD potíštěnou stranou nahoru do zásuvky a zavřete dvířka CD. Spustí se přehrávání první skladby.
- USB:** Do zásuvky USB opatrně vložte disk USB. Spustí se přehrávání první skladby.
3. Stisknutím tlačítka „PLAY/PAUSE“ pozastavíte přehrávání. Čas skladby začne blikat. Opětovným stisknutím tlačítka „PLAY/PAUSE“ obnovíte přehrávání.
4. Stisknutím tlačítka „STOP“ zastavíte přehrávání.

PŘESKAKOVÁNÍ SKLADEB A VYSOKORYCHLOSTNÍ VYHLEDÁVÁNÍ SKLADEB V REŽIMU CD/USB

1. Během přehrávání CD/USB opakovaným stisknutím tlačítka „UP/F-F“ (Rychle dopředu) nebo „DN/F.R“ (Rychle dozadu) přeskočíte na vyšší nebo nižší skladby. Disk se začne přehrávat od vybrané skladby.
2. Chcete-li rychle vyhledávat dopředu nebo dozadu v rámci skladby a najít její konkrétní pasáž, stiskněte a podržte tlačítko „UP/F.F“ nebo „DN/F.R“. Přehrávač bude vyhledávat dopředu nebo dozadu vysokou rychlostí. Když uslyšíte požadovanou pasáž, uvolněte tlačítko a přehrávání bude pokračovat normálně od tohoto bodu.
3. Chcete-li vybrat další složku (album), stiskněte tlačítko „FOLDER“ na dálkovém ovladači.

Funkce OPAKOVAT/NÁHODNĚ

Stisknutím tlačítka „PLAY-MODE“ na zařízení nebo tlačítka „P.MODE“ na dálkovém ovládání vyberte režim opakování:

ONE: přehrává se aktuální skladba

ALL: přehrává se aktuální složka (pouze na MP3-CD nebo USB)

RAN: Skladby se přehrávají v náhodném pořadí

PAMĚŤOVÁ FUNKCE V REŽIMU CD/MP3

1. V režimu zastavení stiskněte tlačítko „PROGRAM“ na dálkovém ovládacím, čímž otevřete režim PROGRAMOVÉHO. Na obrazovce se zobrazí nápis „DISC“ „MEM“ „P00“ „T01“.
2. Stisknutím tlačítka „UP/F.F.“ nebo tlačítka „DN/F.R“ vyberte požadovanou skladbu a potvrďte stisknutím tlačítka „PROGRAM“.
3. Chcete-li pokračovat v programovém přehrávání, zopakujte krok 1 a krok 2.
Poznámka: Uložit můžete celkem 99 skladeb MP3 a 99 skladeb CD. U 99 skladeb MP3 nebo 99 skladeb CD se na obrazovce jednou objeví nápis „PROGFULL“.
4. Stisknutím tlačítka PLAY/PAUSE přehrajete uložené skladby, stisknutím tlačítka „UP/F.F“ nebo „DN/F.R“ vyberete skladbu v uloženém pořadí.
5. Stisknutím tlačítka „STOP“ dvakrát opustíte režim programového přehrávání. Celý program uložený v paměti se zruší.

FUNKCE BLUETOOTH®

Tato jednotka má pouze funkci příjmu a nemůže se připojit ke sluchátkům *Bluetooth*® nebo podobným zařízením.

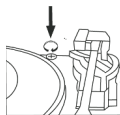
1. Zapněte jednotku a stisknutím tlačítka „MODE“ zvolte režim *Bluetooth*®.
2. Na přenosném zařízení (chytrý telefon, tablet...) vyberte ID *Bluetooth*® označené jako „PL895“ a potom potvrďte připojení.
3. Nyní můžete přenášet hudbu do zařízení PL895 a všechny funkce lze ovládat pouze z přenosného zařízení.

POUŽÍVÁNÍ GRAMOFONU**DŮLEŽITÉ**

NIKDY NEZAVÍREJTE VÍKO NÁSILÍM, ABYSTE NEPOŠKODILI SKŘÍNKU ANI KRYT GRAMOFONU. VŽDY ZVEDNĚTE VÍKO, ABY SE UVOLNIL DRŽÁK PODPORY VÍKA. DRŽÁK PODPORY VÍKA, POPOTÁHNUTÍM DOPŘEDU UVOLNĚTE A DEJTE DOLŮ DVÍŘKA.

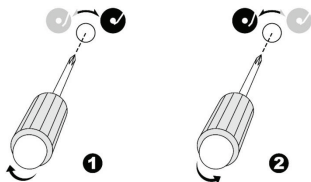
Na ochranu gramofonu před poškozením během přepravy se v pravém horním rohu plošiny gramofonu nachází přepravní šroub. Před přehráváním pomocí šroubováku zcela otočte přepravní šroub ve směru hodinových ručiček (šroub přejde dolů).

Chcete-li gramofon při přepravě opět uzamknout, otočte šroub ve směru hodinových ručiček, aby se mechanismus uzamkl.



Zarovnání rychlosti pomocí nastavení výšky

Rychlost gramofonu je předem nastavena. Otáčením ovladače ve směru „+“ a „-“ můžete nastavit rychlost a ovlivnit tak zvukový výsledek podle svého ucha a osobního vkusu.

**Zarovnání polohy zastavení přenoskového ramene**

- Polohu přenoskového ramene při skončení přehrávání a vrácení do nečinné polohy lze upravit zarovnávacím šroubem následovně:

Před zarovnáváním sundejte z otvoru gumovou krytku:

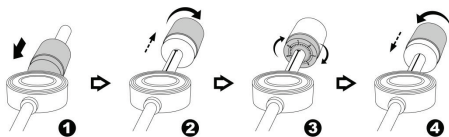
- Pokud systém nemůže dokončit přehrávání nahrávky a vrátit se dříve, použijte křížový šroubovák a otočte zarovnávacím šroubem uvnitř otvoru ve směru hodinových ručiček. Poloha zastavení a vysunutí přenoskového ramínka se posune více dovnitř ke středu nahrávky na dokončení přehrávání.
- Pokud se systém nemůže automaticky vrátit do klidové polohy po přehrávání nahrávky, použijte křížový šroubovák a otočte zarovnávacím šroubem uvnitř otvoru proti směru hodinových ručiček. Poloha zastavení a vysunutí přenoskového ramene se posune více od středu nahrávky k dokončení přehrávání.

Poznámka:

- Poloha zastavení je velmi subjektivní mezi rozdílnými zákazníky, vyberte si nejvhodnější polohu na základě vlastní sbírky nahrávek. Nastavení z výroby je založeno na nejběžnější šabloně.
- Během nastavení postupně kontrolujte polohu zastavení a vyhněte se nadměrnému otáčení šroubu uvnitř otvoru.

NASTAVENÍ VÁHY JEHLY

- Zasuňte protizávaží zcela do zadní části přenoskového ramene, dokud nedosáhne konce, otáčejte jej ve směru hodinových ručiček, dokud nezacvakne dovnitř.
- Otáčejte protizávažím ve směru hodinových ručiček a dozadu, dokud nedosáhne bílé čáry, jak je znázorněno na obrázku 2.
- Otáčejte protiznačku bez protizávaží, dokud nedosáhne polohy „3“.
- Otáčejte protizávažím proti směru hodinových ručiček a dovnitř, dokud nedosáhne příslušného pracovního tlaku.

**Poznámka:**

Pracovní tlak dodané jehly je v rozsahu od 3 do 4 gramů, podle výrobce gramofonové jehly. Všechny jehly mají vlastní pracovní tlak, podívejte se na jejich specifikace.

PŘEHRÁVÁNÍ NAHRÁVEK

Tento systém obsahuje 2rychlostní gramofon s řemenovým pohonem plné velikosti. Můžete přehrávat nahrávky s rychlostí 33 a 45 ot./min.

1. Stisknutím tlačítka „MODE“ přejděte do režimu „PHONO“.
2. Ujistěte se, že jste odstranili kryt jehly a uvolnili zámek přenosového ramene, který zajišťuje přenosové rameno k opěrce přenosového ramene.
3. Nastavte volič rychlosti gramofonu na příslušnou rychlost 33 nebo 45 ot./min. Pokud přehráváte „single“ se 45 ot./min, umístěte adaptér na 45 ot./min na středové vřeteno.
4. Umístěte nahrávku na středové vřeteno.
5. Zvedněte přenosovou páčku, abyste zvedli přenosové rameno z opěrky. Přesuňte přenosové rameno k okraji nahrávky. Gramofon se automaticky spustí. Pomocí přenosové páčky jemně spusťte přenosové rameno na nahrávku.
6. Mačkáním tlačítka „VOL/+“ nastavte na požadovanou úroveň.
7. Když přenosové rameno dosáhne konce nahrávky, automaticky se vrátí na opěrku přenosového ramene a gramofon se zastaví.

POZNÁMKA: Gramofon neotáčejte ani nezastavujte ručně. Pohybování gramofonem nebo jeho otáčení bez zajištění svorky přenosového ramene mohou mít za následek poškození přenosového ramene.

NAHRÁVÁNÍ NA USB**1. NAHRÁVÁNÍ CD**Nahrávání jedné skladby:

1. Zapojte USB jednotku do USB zásuvky.
2. Během režimu přehrávání požadované skladby stiskněte jednou tlačítko „RECORD“.

Nahrávání celého disku:

1. Zapojte USB jednotku do USB zásuvky.
2. Nastavte disk do režimu zastavení.
3. Stiskněte tlačítko „RECORD“.
4. Na displeji se zobrazí název souboru a nápis „REC“. Jednotka začne nahrávat. Nahrávání můžete zastavit stisknutím tlačítka „STOP“.

2. NAHRÁVÁNÍ Z GRAMOFONU

1. Zapojte USB jednotku do USB zásuvky.
2. Během režimu přehrávání GRAMOFON stiskněte jedenkrát tlačítko „RECORD“, na displeji se zobrazí název skladby a nápis „REC“. Jednotka začne nahrávat. Nahrávání můžete zastavit stisknutím tlačítka „STOP“.

3. NAHRÁVÁNÍ PŘES BLUETOOTH®

1. Zapojte USB jednotku do USB zásuvky.
2. Během režimu přehrávání *BLUETOOTH®* stiskněte jednou tlačítko „RECORD“, na displeji se zobrazí název skladby a nápis „REC“. Jednotka začne nahrávat. Nahrávání můžete zastavit stisknutím tlačítka „STOP“.

4. NAHRÁVÁNÍ PŘES VSTUP AUX

1. Zapojte USB jednotku do USB zásuvky.
2. Během režimu přehrávání AUX-IN stiskněte jednou tlačítko „RECORD“, na displeji se zobrazí název skladby a nápis „REC“. Jednotka začne nahrávat. Nahrávání můžete zastavit stisknutím tlačítka „STOP“.

5. NAHRÁVÁNÍ PŘES DAB/FM

1. Zapojte USB jednotku do USB zásuvky.
2. Během režimu přehrávání DAB+ nebo FM stiskněte jednou tlačítko „RECORD“, na displeji se zobrazí název skladby a nápis „REC“. Jednotka začne nahrávat. Nahrávání můžete zastavit stisknutím tlačítka „STOP“.

POZNÁMKA:

BT 320 kb/s	DAB 320 kb/s	Gramofon 320 kb/s
CD 320kb/s	FM 320 kb/s	AUX 320 kb/s

6. ODSTRANĚNÍ SKLADBY NA USB

Odstranění jedné skladby:

1. Během režimu zastavení USB jednou stiskněte tlačítko „DELETE“ na dálkovém ovládní. Na displeji se zobrazí nápis „1“.
2. Vyberte požadovanou skladbu pomocí tlačítek „DN“ nebo „UP“ na dálkovém ovladači.
3. Opětovným stisknutím tlačítka „DELETE“ potvrďte výběr. Skladba se vymaže.

POUŽÍVÁNÍ VSTUPU AUX

Stisknutím tlačítka „MODE“ vyberte režim AUX. Zapojte zvukový kabel (není součástí dodávky) do odpovídající zásuvky „AUX IN“ na jednotce (PL895).

Spusťte přehrávání připojeného zařízení a v PL895 uslyšíte zvuk.

POUŽÍVÁNÍ ZTLUMENÍ/EKVALIZÉRU

Během režimu přehrávání jednou stiskněte tlačítko „MUTE“ na dálkovém ovladači. Neslyšíte zvuk z reproduktorů a na displeji se zobrazí „MUTE“. Stisknutím tlačítka „MUTE“, tlačítek „VOL +/-“ zrušíte funkci ztlumení a zvuk bude opět slyšet z reproduktorů.

Během režimu přehrávání vyberte jiný zvukový efekt stisknutím tlačítka „EQ“. Na výběr jsou tyto možnosti: „POP/ CLASSIC /ROCK/ JAZZ / FLAT“. Můžete si zvolit požadovaný.

POUŽÍVÁNÍ SLUCHÁTEK



Během běžného provozu vložte kabel sluchátek (není součástí dodávky) do odpovídající zásuvky „PHONES“ na jednotce. Nyní můžete slyšet zvuk exportovaný do sluchátek.

Poznámka: Během používání SLUCHÁTEK nastavte páčku hlasitosti níže. Abyste předešli poškození sluchu, neposlouchejte dlouho při vysoké hlasitosti.

NASTAVENÍ

NASTAVENÍ JAZYKA

Během režimu přehrávání FM nebo DAB stiskněte tlačítko „MENU“, stisknutím tlačítka „UP“ nebo „DN“ vyberte položku „SYSTEM“ a potvrďte stisknutím tlačítka „ENTER“. Stisknutím „UP“ nebo „DN“ vyberte položku „Language“ a stisknutím tlačítka „ENTER“ potvrďte přechod do nastavení „LANGUAGE“. Můžete vybrat z těchto možností „EN, FR, DE, IT, ES, SK, DK, PL, NO, FI“.

ČAS

1. Dlouhým stisknutím tlačítka „PLAY/MENU“ vyberte systém otáčením tlačítka „SELECT/ENTER“. Na obrazovce se zobrazí „Main menu“.
2. Stiskněte tlačítko „SELECT/ENTER“. Na obrazovce se zobrazí „Time setup“.
3. Opětovně stiskněte tlačítko „SELECT/ENTER“. Na obrazovce se zobrazí „Set clock“.
4. Opětovně stiskněte tlačítko „SELECT/ENTER“. Na obrazovce se zobrazí „Set clock 00:00“ (hodiny:minuty).
5. Otáčením tlačítka „SELECT/ENTER“ a stisknutím tlačítka „SELECT/ENTER“ nastavte a potvrďte čas.
6. Opětovně otočte tlačítko „SELECT/ENTER“. Na obrazovce se zobrazí „Set date“.
7. Stisknutím tlačítka „SELECT/ENTER“ přejděte do režimu nastavení data. Na obrazovce se zobrazí „01-01-2022“.
8. Otáčením tlačítka „SELECT/ENTER“ a stisknutím tlačítka „SELECT/ENTER“ nastavte a potvrďte datum.

9. Otáčením tlačítka „SELECT/ENTER“ a stisknutím tlačítka „SELECT/ENTER“ nastavte a potvrďte datum.
10. Opětovně otočte tlačítko „SELECT/ENTER“. Na obrazovce se zobrazí „Auto update“.
11. Stisknutím tlačítka „SELECT/ENTER“ přejděte do režimu nastavení. Otáčením tlačítka „SELECT/ENTER“ se na obrazovce zobrazí „From radio“ nebo „No update“. Požadovaný režim aktualizace si můžete vybrat stisknutím tlačítka „SELECT/ENTER“ na potvrzení.
12. Opětovným otáčením tlačítka „SELECT/ENTER“ se na obrazovce zobrazí „Set 12/24 hour“.
13. Stisknutím tlačítka „SELECT/ENTER“ přejděte do režimu nastavení. Otáčením tlačítka „SELECT/ENTER“ se na obrazovce zobrazí „Set 12 hour“ nebo „Set 24hour“. Požadovaný režim si můžete vybrat stisknutím tlačítka „SELECT/ENTER“ na potvrzení.

BUDÍK

Nastavit lze 2 různé budíky.

1. Stisknutím a podržením tlačítka „PLAY/MENU“ vyberte položku „System“ a otáčejte ovladačem „SELECT/ENTER“. Stisknutím ovladače potvrďte.
2. Vyberte položku „Alarms“ a potvrďte stisknutím ovladače „SELECT/ENTER“.
3. Vyberte z možností ALARM 1 a ALARM 2 a stisknutím ovladače „SELECT/ENTER“ otevřete nastavení ALARM.
4. Můžete procházet různými nastaveními budíku. Chcete-li změnit nastavení budíku, vyberte bod, který chcete změnit, a stiskněte ovladač „SELECT/ENTER“.
5. Máte tyto možnosti:
 - Zapnout/Vypnout
 - Čas
 - Dny: Denně, Jednou, Pracovní dny, Víkendy
 - Režim: DAB, FM, Bzučák
 - Hlasitost
 - Uložit
6. Po dokončení nastavení budíku zvolte možnost „save“ a stisknutím tlačítka „SELECT/ENTER“ nastavení uložte.
Budík je nyní aktivován/deaktivován.

PŘECHOD DO REŽIMU SPÁNKU

1. Stisknutím a podržením tlačítka „PLAY/MENU“ vyberte položku „System“ a otáčejte ovladačem „SELECT/ENTER“. Stisknutím ovladače potvrďte.
2. Vyberte položku „Sleep“ a potvrďte stisknutím ovladače „SELECT/ENTER“.
3. Časovač můžete nastavit z rozsahu 15 až 90 minut. Po uplynutí zvolené doby spánku se jednotka automaticky přepne do pohotovostního režimu.
4. Potvrďte stisknutím tlačítka „SELECT/ENTER“.

OZNAMOVÁNÍ

1. Stisknutím a podržením tlačítka „PLAY/MENU“ vyberte položku „System“ a otáčejte ovladačem „SELECT/ENTER“. Stisknutím ovladače potvrďte.
2. Vyberte položku „Announcement“ a potvrďte stisknutím ovladače „SELECT/ENTER“.
3. Vyberte z možností „On“ a „Off“ a potvrďte svůj výběr stisknutím ovladače „SELECT/ENTER“.

PODSVÍCENÍ

1. Stisknutím a podržením tlačítka „PLAY/MENU“ vyberte položku „System“ a otáčejte ovladačem „SELECT/ENTER“. Stisknutím ovladače potvrďte.
2. Vyberte položku „Backlight“ a potvrďte stisknutím ovladače „SELECT/ENTER“.
3. Vyberte z možností „Timeout“ a „On level“.
 - Časový limit:
Vyberte čas od 10 do 180 vteřin. Potvrďte ovladačem „SELECT/ENTER“.
 - Úroveň zapnutí:
Vyberte z možností Zapnuto, Střední, Nízká. Potvrďte ovladačem „SELECT/ENTER“.

VERZE SOFTWARE

1. Stisknutím a podržením tlačítka „PLAY/MENU“ vyberte položku „System“ a otáčejte ovladačem „SELECT/ENTER“. Stisknutím ovladače potvrďte.
2. Vyberte položku „SW-Version“ a potvrďte stisknutím ovladače „SELECT/ENTER“.

Zobrazí se aktuálně nainstalovaná verze softwaru.

TOVÁRENSKÝ RESTART

V POHOTOVOSTNÍM režimu nebo režimu DAB.

1. Stiskněte tlačítko „PLAY/MENU“. Na obrazovce se zobrazí „Main menu“.
2. Otáčením tlačítka „SELECT/ENTER“ přejděte k obnovení nastavení z výroby.
3. Stisknutím tlačítka „SELECT/ENTER“ přejděte do režimu obnovení nastavení. Na obrazovce se zobrazí „Factory reset?“ a „<No> Yes“.
4. Otáčením tlačítka „SELECT/ENTER“ vyberte No nebo <Yes>.
5. Stiskněte tlačítko „SELECT/ENTER“ pro potvrzení.

LINKOVÝ VÝSTUP

Jednotku můžete připojit k externímu zesilovači nebo přehrávači (například k magnetofonu) prostřednictvím konektoru linkového výstupu. Za tímto účelem připojte zařízení k běžnému kabelu RCA, který obdržíte u specializovaného prodejce.

TECHNICKÉ SPECIFIKACE

Zdroj napájení	: Střídavý proud 100 - 240 V~ 50/60 Hz
Žádná spotřeba energie	: ≤ 0,1 W
Rozsah frekvence	: DAB+ 174,928 – 239,200 MHz : FM 87,5 – 108,00 MHz
Předvolené Stanice	: 20 FM, 20 DAB+
Rychlost gramofonu	: 33/45 ot./min
Verze <i>Bluetooth</i> [®]	: 5.0
Výstupní zvukový výkon	: 2x 12,5 W RMS

DOVOZCE A DISTRIBUTOR**SK Store, s.r.o.**

Cukrová 10

917 01 Trnava

www.skstoreshop.skE-pošta: obchod@skstore.sk

Tímto společnost prohlašuje, že toto zařízení je ve shodě se základními požadavky a dalšími příslušnými ustanoveními směrnice 2014/53/EU.

Kopii prohlášení o shodě lze získat na výše uvedené adrese.



Informace pro uživatele k likvidaci elektrických a elektronických zařízení (domácnosti)



Tento symbol na produktech anebo v průvodních dokumentech znamená, že použité elektrické a elektronické výrobky nesmí být přidány do běžného komunálního odpadu.

Ke správné likvidaci, obnově a recyklaci doručte tyto výrobky na určená sběrná místa, kde budou přijata zdarma. Alternativně v některých zemích můžete vrátit své výrobky místnímu prodejci při koupi ekvivalentního nového produktu.

Správnou likvidací tohoto produktu pomůžete zachovat cenné přírodní zdroje a napomáháte prevenci potenciálních negativních dopadů na životní prostředí a lidské zdraví, což by mohly být důsledky nesprávné likvidace odpadů. Další podrobnosti si vyžádejte od místního úřadu nebo nejbližšího sběrného místa.

Při nesprávné likvidaci tohoto druhu odpadu mohou být v souladu s národními předpisy uděleny pokuty.

Pro podnikové uživatele v zemích Evropské unie

Chcete-li likvidovat elektrická a elektronická zařízení, vyžádejte si potřebné informace od svého prodejce nebo dodavatele.

Informace k likvidaci v ostatních zemích mimo Evropskou unii

Tento symbol je platný jen v Evropské unii.

Chcete-li tento výrobek zlikvidovat, vyžádejte si potřebné informace o správném způsobu likvidace od místních úřadů nebo od svého prodejce.