



PRENOSNÝ KOMPRESOR CHLADNIČKA CB30

POUŽÍVATEĽSKÁ PRÍRUČKA

Inštrukcja obsługi
dostępna również na:
Návod na použitie
je dostupný aj na:
Bedienungsanleitung
erhältlich auch bei:



1. Vysvetlenie symbolov.



NEBEZPEČENSTVO!

Bezpečnostné upozornenie: Nedodržanie môže mať za následok smrť alebo vážne zranenie.



POZORNE!

Bezpečnostná poznámka: Nedodržanie môže viesť k zraneniu.



POZOR!

Nedodržanie môže viesť k vecným škodám alebo zásahu do produktu.



TIP

Doplňujúce informácie o manipulácii s produktom.

Pred spustením zariadenia si pozorne prečítajte tento návod. Uschovajte si tieto pokyny. Výrobca nezodpovedá za škody spôsobené nesprávnym používaním alebo nesprávnou obsluhou.

Varovania a dôležité bezpečnostné pokyny v tejto príručke nepokrývajú všetky možné podmienky a situácie, ktoré môžu nastať. Je vaša zodpovednosťou používať zdravý rozum, opatrnosť a opatrnosť pri inštalácii, údržbe a prevádzke vášho spotrebiča.

2. Bezpečnostné informácie



- Zariadenie a/alebo jeho napájací kábel sa nesmie používať, ak vykazuje známky poškodenia.
- Ak zariadenie vyžaduje opravu, kontaktujte servis výrobcu. Kontaktné údaje nájdete na www.arkas.pl.
- Opravy môžu vykonávať iba kvalifikované osoby. Svojpomocná oprava môže spôsobiť vážne ohrozenie zdravia alebo života.
- Z bezpečnostných dôvodov by výmenu LED osvetlenia (vybrané modely) mal vykonať výrobca alebo autorizované servisné stredisko.
- Zariadenie by malo byť pripojené k zdroju napájania, ktorý vyhovuje údajom uvedeným v technickej špecifikácii, iba pomocou dodaných napájacích káblov. Napájanie 100-240V vyžaduje káblové pripojenie cez AC / DC adaptér. Neumiestňujte predlžovacie káble s viacerými zásuvkami alebo prenosné napájacie adaptéry do blízkosti ventilačných otvorov stroja.
- Zariadenie musí byť odpojené od siete po každom použití a pred čistením/údržbou.
- Tento spotrebič môžu používať deti vo veku od 8 rokov a staršie a osoby so zníženými fyzickými, zmyslovými alebo duševnými schopnosťami alebo nedostatkom skúseností a znalostí, ak sú pod dohľadom alebo sú poučené o používaní spotrebiča bezpečným spôsobom a rozumujú súvisiace nebezpečenstvá. Deti sa so spotrebičom nesmú hrať. Čistenie a užívateľskú údržbu nesmú vykonávať deti bez dozoru.
- Deti vo veku od 3 do 8 rokov môžu vkladať a vykladať chladiace zariadenie.
- Neodkladajte si ani si nesadajte na zásuvku spotrebiča. Môže to poškodiť zariadenie a/alebo viesť k zraneniu osôb..
- Nepremiestňujte zariadenie cez povrchy náchylné na poškodenie a poškrabanie.
- V zariadení neskladujte žieravé látky obsahujúce rozpúšťadlá, o ktorých je známe, že sú výbušné alebo stlačené horľavé plyny.
- Vo vnútri priehradiek na potraviny nepoužívajte elektrické spotrebiče, pokiaľ nie sú typu odporúčaného výrobcom.
- Na urýchlenie procesu odmravovania nepoužívajte mechanické zariadenia ani iné prostriedky, než tie, ktoré odporúča výrobca.
- Tento spotrebič je určený na použitie v domácnosti a na podobné účely, ako napr
 - Kuchyne pre zamestnancov v obchodoch, kanceláriách a iných pracovných prostrediach
 - Farmy a klienti v hoteloch, motelloch a iných prostrediach rezidenčného typu
 - Prostredie typu nocľah s raňajkami
 - Catering a podobné nemaloobchodné aplikácie
- Chráňte zariadenie pred nepriaznivými poveternostnými podmienkami, ako je dážď. Zariadenie nie je vodotesné.
- Zariadenie nepoužívajte ani neskladujte v blízkosti ohňa alebo iných zdrojov tepla.
- Počas prevádzky by mal byť prístroj umiestnený v dobre vetranej miestnosti. Zaisťte dostatočný priestor medzi zariadením a iným zariadením (200 mm na zadnej strane zariadenia, 100 mm na bokoch zariadenia).
- Chladiaci systém spotrebiča obsahuje horľavé chladivo R1234YF. Zariadenie, ktoré nie je vhodné na ďalšiu prevádzku, by malo byť doručené do špecializovaného recyklačného zariadenia.
- Je zakázané zasahovať do chladiaceho systému a jeho obvodov za účelom jeho úpravy alebo poškodenia. Ak sa chladiaci systém náhodne poškodí alebo sa zistí únik chladiva, okamžite odstráňte všetky zdroje vznietenia nachádzajúce sa v tesnej blízkosti zariadenia. Ak je zariadenie v miestnosti, okamžite ju vyvetrajte.



Pozor:
Nebezpečenstvo požiaru / Horľavé materiály

- Izolácia zariadenia obsahuje cyklopentán. Zariadenie, ktoré nie je vhodné na ďalšiu prevádzku, je potrebné odovzdať do špecializovaného recyklačného zariadenia.
- Pred likvidáciou starého spotrebiča vyberte zásuvku, ale ponechajte vnútorné koše a deliacu stenu (vybrané modely), aby sa dovnútra nedostali deti.
- Záručná doba výrobcu - 24 mesiacov od dátumu nákupu.

• Minimálne obdobie, počas ktorého sú k dispozícii náhradné diely potrebné na opravu, je 7 alebo 10 rokov v závislosti od typu a účelu náhradného dielu a je v súlade s nariadením Komisie (EÚ) 2019/2019.

Zoznam náhradných dielov a postup objednávania sú dostupné na stránkach výrobcu, dovozcu alebo splnomocneného zástupcu. Viac informácií o produkte možno nájsť v databáze produktov EÚ EPREL na <https://eprel.ec.europa.eu>. Informácie je možné získať naskenovaním QR kódu na energetickom štítku alebo zadaním modelu produktu z energetického štítku do vyhľadávача EPREL <https://eprel.ec.europa.eu>.

3. Popis činnosti a základnej funkcie



- Prenosná chladnička sa používa na chladenie potravín.
- Vďaka prvotriednej izolácii a efektívnemu kompresoru je proces chladenia extrémne rýchly.
- Chladnička môže byť napájaná jednosmerným prúdom (12/24V), striedavým prúdom (100-240V) alebo batériou (externá batéria - nie je súčasťou balenia).
- Zariadenie má viacúrovňovú ochranu akumulátora vozidla proti vybitiu a prepätovú ochranu na ochranu pred náhlymi prepätiami v elektrickej sieti.
- Ovládací panel s prehľadnou LCD obrazovkou umožňuje intuitívne ovládanie zariadenia.
- Chladnička je vybavená vysielateľom Bluetooth 5.0. To vám umožňuje ovládať ho pomocou aplikácie určenej pre mobilné zariadenia (Android / iOS).
- Vnútorne priehradky zásuviek uľahčujú správu obsahu zariadenia.
- Prenosná chladnička je vhodná na kempovanie.

4. Obsah balenia



- Prenosná kompresorová chladnička
- Priehradky zásuviek
- 12/24V napájací kábel (dĺžka: 3,5m/11,4ft)
- AC/DC adaptér s napájacím káblom 100-240V (EU/UK)
- Návod na použitie

5. Návod na použitie

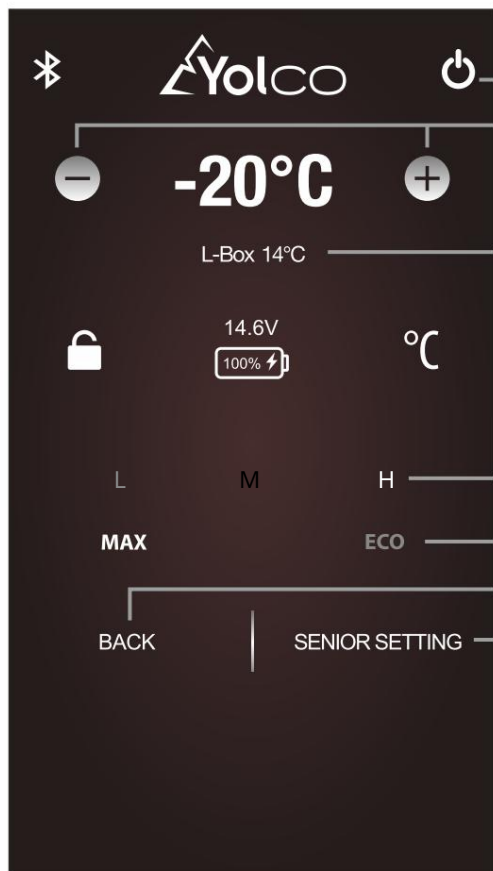


- Pred prvým použitím vyberte prístroj z obalu, vyčistite vnútro prístroja vlhkou handričkou a počkajte 6 hodín.
- Počas prevádzky by mal byť prístroj umiestnený v dobre vetranej miestnosti, mimo zdrojov tepla a priameho slnečného žiarenia.
- Zariadenie by malo byť počas prevádzky vo vodorovnej polohe. Maximálny uhol sklonu zariadenia voči zemi by nemal byť väčší ako 5 °.
- Ak sa zariadenie používa pri pripnutom zapalovaní motorového vozidla (pri použití zdroja 12 / 24V), samo sa vypne pri poklese napätia pod nastavenú hodnotu ochrany batérie. Zariadenie sa znova zapne, keď sa nabíjanie batérie dosiahne požadované napätie.
- Pri používaní externej batérie sa odporúča zmeniť režim ochrany batérie na nízky



Režim ochrany batérie	Nízka (L)	Stredné (M)	vysoká (H)
Vypínacie napätie s napájaním 12V	8,5 V	10,1 V	11,1 V
Reštartovacie napätie s napájaním 12V	10,9 V	11,4 V	12,4 V
Vypínacie napätie s napájaním 24V	21,3 V	22,3 V	24,3 V
Reštartovacie napätie s napájaním 24V	22,7 V	23,7 V	25,7 V

- Aby ste predišli kontaminácii potravín, dodržiavajte nasledujúce pokyny:
 - Neotvárajte zásuvku spotrebiča častejšie, ako je potrebné. To môže výrazne zvýšiť teplotu vo vnútri zariadenia.
 - Potraviny by sa mali skladovať v pôvodných obaloch alebo vhodných nádobách. Surové mäso a ryby skladujte vo vhodných nádobách v chladničke, aby sa nedostalo do kontaktu s inými potravinami ani na ne nekvapkalo.
 - Pravidelne čistite povrchy, ktoré môžu prísť do kontaktu s potravinami a prístupné odtokové systémy (vybrané modely).
 - Príliš nízka alebo príliš vysoká teplota môže nepriaznivo ovplyvniť skladované potraviny. Teplota vo vnútri chladničky by mala byť nastavená na teplotu odporúčanú výrobcom potravín. Optimálna skladovacia teplota pre čerstvé potraviny: 0°C - + 4°C.
- Ak je prístroj dlhší čas prázdny: - Vypnite prístroj.
 - Odmrazte zariadenie.
 - Vyčistite a vysušte prístroj.
 - Nechajte veko otvorené, aby ste zabránili tvorbe plesní v spotrebiči.



Tlačidlo zapnutia/vypnutia zariadenia

Tlačidlo na zmenu cieľovej teploty vo vnútri komory

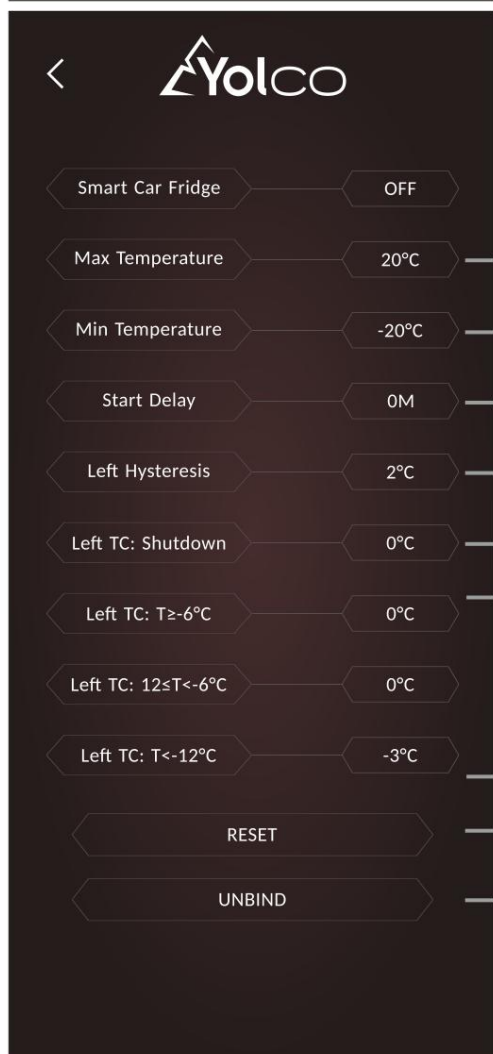
Aktuálna teplota vo vnútri komory

Tlačidlá na zmenu režimu ochrany batérie (H / M / L)

Tlačidlá na zmenu režimu chladenia (MAX / ECO)

Návrat na predchádzajúcu obrazovku

Tlačidlo na zmenu nastavení



Nastavenie maximálnej teploty

Nastavenie minimálnej teploty

Nastavenie oneskorenia štartu kompresora po spustení zariadenia (v minútach)

Nastavenie hysterézie komory - kompresor sa spustí po prekročení súčtu nastavenej teploty zariadenia a teploty hysterézie (príklad - teplota chladenia nastavená na zariadení: -20°C, teplota hysterézie: + 2°C, teplota reštartu kompresora: -18° c)

Nastavenie oneskorenia / zrýchlenia vypnutia kompresora po dosiahnutí teploty nastavenej na ovládacom paneli

Nastavenia umožňujúce vyrovnávanie rozdielov medzi aktuálnou teplotou vo vnútri zariadenia a teplotou nastavenou na ovládacom paneli (príklad - teplota chladenia komory nastavená na zariadení: 0°C, skutočná teplota vo vnútri komory: -5°C, teplota by mala byť nastavená na vyrovnávanie rozdielov + 5°C)

Obnovenie predvolených nastavení aplikácie

Odpojenie Bluetooth pripojenia

Popis, ako aj dizajn sa môžu s budúcimi aktualizáciami aplikácie zmeniť.

7. Čistenie a údržba



- Pred každým čistením zariadenie vypnite a odpojte od externého zdroja napájania.
- Zariadenie sa nesmie čistiť pod tečúcou vodou.
- Na čistenie nepoužívajte agresívne čistiace prostriedky.
- Vonkajšiu a vnútornú časť zariadenia čistite vlhkou handričkou, pričom vynechajte ovládací panel, výkonovú časť a vetracie otvory.
- Manuálne odmrazovanie Počas dlhodobej prevádzky zariadenia sa môže vo vnútri objaviť vrstva námrazy. To môže znížiť jeho výkon. Ak chcete zariadenie rozmraziť, odpojte ho od zdroja napájania, vyprázdňte chladiaci priestor a vyberte zásuvku. Po skondenovaní námrazy utrite zvyšnú vodu mäkkou handričkou alebo prebytočnú vodu vylejte.

Vybratie / vloženie zásuvky Ak

chcete zásuvku vybrať zo spotrebiča, uvoľníte upevňovacie háčiky na bočných vodičoch kolajničkách. Zdvihnite pravú západku a zatlačte ľavú západku nadol. Opatrne vysúvajte zásuvku z kolajničiek, kým sa úplne nevyberie.

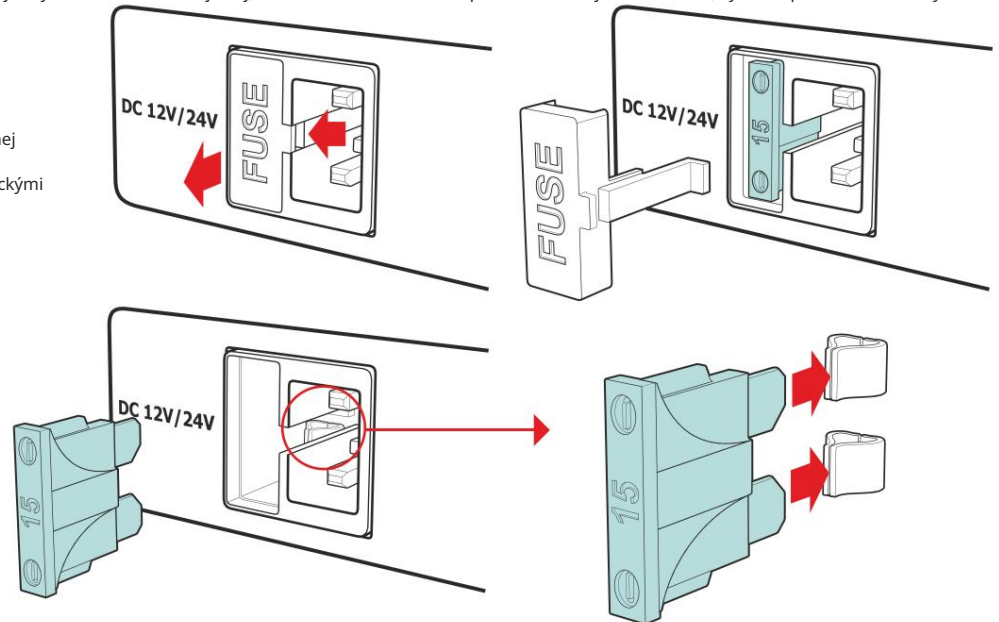
Ak chcete do zariadenia vložiť zásuvku, vysuňte vodiace kolajničky zo zariadenia čo najďalej, zasuňte do nich zásuvku a potom zásuvku jemne zatlačte, kým sa úplne nezatvorí. • Výmena poistky POZOR!

Pred výmenou poistky vypnite zariadenie a odpojte ho od napájania.

1. Odstráňte kryt poistky, ktorý sa nachádza v bezprostrednej blízkosti sietvej zásuvky.
2. Vyberte poistku a vymeňte ju za novú s rovnakými technickými parametrami.
3. Namontujte späť kryt poistky.

Špecifikácia poistiek

Súčasná hodnota	15 A
Pokles napätia	102 mV
Odolnosť proti chladu	4,8 mΩ
I ² t	340 A ²



8. Odstraňovanie najčastejších porúch



Potraviny boli zmrazené: • Zmeňte teplotu chladenia na vyššiu, nastavená teplota je príliš nízka.

Zariadenie vydáva zvuk tečúcej kvapaliny: • Tento zvuk je normálny.

Okolo dvierok chladničky sa objavujú kvapky kvapaliny: • Kvapky kvapaliny sa objavujú v dôsledku teplotného rozdielu medzi zariadením a jeho okolím a sú normálne.

Pri štartovaní zariadenia vydáva kompresor hlasný zvuk: • Je normálne, že kompresor pri spustení pracuje nahlas.

Zariadenie nefunguje: • Skontrolujte, či bolo zariadenie zapnuté tlačidlom. • Skontrolujte, či je zariadenie správne pripojené k zdroju napájania. • Skontrolujte, či je napájací zdroj funkčný. • Skontrolujte, či nie je vypálená poistka.

Prístroj zobrazí kód F1: • Kód

informujúci o poklese napájacieho napätia 12 / 24V.

Zmeňte nastavenie ochrany na nižšiu z (vysoká  (stredná) alebo od  (stredne) až  (nízka).

Zariadenie zobrazí kód F2: • Kód

informujúci o preťažení ventilátora. Zariadenie vypnite a po 30 minútach znova zapnite.

Prístroj zobrazí kód F3: • Kód

informujúci o aktivácii ochrany proti príliš častému chodu kompresora. Zariadenie vypnite a po 30 minútach znova zapnite.

Prístroj zobrazí kód F4: • Kód

informujúci o preťažení kompresora. Zariadenie vypnite a po 30 minútach znova zapnite.

Zariadenie zobrazí kód F5: • Kód

informujúci o prehriatí modulu kompresora. Zariadenie vypnite a po 30 minútach znova zapnite.

Zariadenie zobrazí kód F6: • Kód

informujúci o nemožnosti čítania parametrov ovládačom zariadenia. Reštartujte zariadenie. Ak problém pretrváva, kontaktujte svojho predajcu.

Zariadenie zobrazí kód F7 alebo F8: • Kód

informujúci o chybe snímača teploty. Kontaktujte predajcu.



Model produktu	CB30
Kapacita	20 l (4,4 gal)
Vstupné napätie	DC 12/24V AC 100-240V, 50/60Hz
Menovitý prúd	DC 12V/5A, 24V/2,5A AC 100-240V, 1,2-0,5A
Počet chladiacich priehradiek	1
Rozsah teplôt chladenia	od +20 °C do -20 °C (od +68 °F do -4 °F)
Spotreba energie	60 W
Klimatická trieda	N, T, SN, ST
Teplota okolia	od +10 °C do +43 °C (od +50 °F do +109,4 °F)
Úroveň emitovaného hluku	48 dB
Chladivo	R1234YF (34 g)
GWP	4
Konektivita	Bluetooth 5.0 (pracovný dosah až 10 m/32,8 stôp)
Frekvenčný rozsah	2402 MHz – 2480 MHz
Maximálny výkon rádiových frekvencií	2 dBm
Rozmery (Š x V x H)	440 x 250 x 698 mm (palcov: 17,3" x 9,8" x 27,5") 19,3 kg
Cista hmotnosť	(42,5 lb) 20,8 kg
Celková hmotnosť	(45,9 lb)



30/CVO/23

Výrobca:
ARKAS Sp. z oo ul.
Kuziennicza 4,
59-400 Jawor, Poľsko
www.arkas.pl
www.yolco.pl

Sledujte nás na



VYHLÁSENIE VÝROBCU Arkas Sp. z oo vyhlasuje,

že prenosná chladnička CB30 je v súlade so smernicami Európskeho parlamentu a Rady 2009/125/ES a 2014/53/EÚ zo dňa 16. apríla 2014 o harmonizácii právnych predpisov členských štátov týkajúcich sa sprístupňovania na trhu rádiových zariadení a ktorou sa zrušuje smernica 1999/5/ES. Úplné znenie EÚ vyhlásenia o zhode je zverejnené na www.arkas.pl

Symbol prečiarknutého odpadkového koša na kolieskach znamená, že tento výrobok by sa nemal likvidovať spolu s ostatným domovým odpadom. Odpad z elektrických a elektronických zariadení by sa mal zaslať na recykláciu a recykláciu v súlade s predpismi o ochrane životného prostredia platnými v danej krajine o nakladaní s odpadom. Selektívny zber odpadov prispieva k zníženiu ich potenciálneho negatívneho vplyvu na ľudské zdravie a z neho vyplývajúce životné prostredie z prítomnosti nebezpečných látok, zmesí a komponentov v zariadeniach.

ŠPECIFIKÁCIA NAPÁJANIA

Výrobca:	Foshan Great Power Co.,Ltd
Obchodné registračné číslo:	91440606663372921C
Adresa:	3/F blok, 16., ulica č. 3, Fengxin Cesta, priemyselná zóna Fengxing, Shunde Okres, mesto Foshan, provincia Guangdong, Čína
Identifikátor modelu:	GRT90-145600
Vstupné napätie:	100-240V
Vstupná frekvencia striedavého prúdu:	50/60 Hz
Výstupné napätie:	14,5V
Výstupný prúd:	6,0A
Výstupný výkon:	87 W
Priemerná aktívna účinnosť:	90 %
Účinnosť pri nízkej záťaži (10%):	89 %
Spotreba energie bez zaťaženia:	0,19 W