

# TrackMix WiFi

TrackMix WiFi s rozlišením 4K 8MP Ultra HD snímá ve velkém detailu. I při velkém přiblížení má skvělé rozlišení. Dokáže rozlišit osoby, vozidla a domácí zvířata\* od jiných objektů a zajišťuje přesnější upozornění. Navíc můžete mluvit prostřednictvím vestavěného mikrofону a reproduktoru kamery.

## 1. Specifikace



1	Infračervená LED
2	Objektiv
3	Mikrofon
4	Senzor denního světla
5	Reflektor



1	Slot pro kartu Micro SD
2	Tlačítko Reset

## 2. Montáž a instalace

### Nastavení kamery

Co je v balení

**Poznámka:** Obsah balení se může lišit dle různých verzí a platforem. Níže uvedené informace berte pouze pro referenci. Skutečný obsah balení odpovídá nejnovějším informacím na prodejní stránce produktu.

TrackMix WiFi



TrackMix WiFi\*1



kabel 1 m\*1



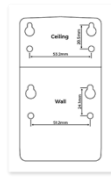
Stručná úvodní příručka\*1



Nálepka pro sledování\*1



Balení šroubů\*1



Montážní šablona \*1



4,5m prodlužovací kabel \*1



Napájecí adaptér 12V/2A  
\*1




Vodotěsné víko \*1

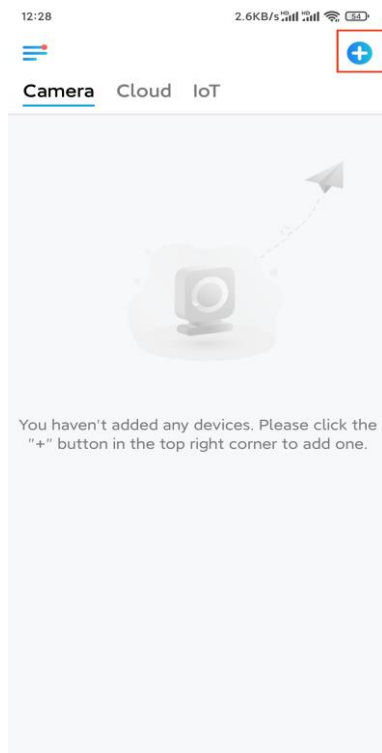
## Nastavení kamery v aplikaci

Existují dva způsoby, jak provést počáteční nastavení kamery:

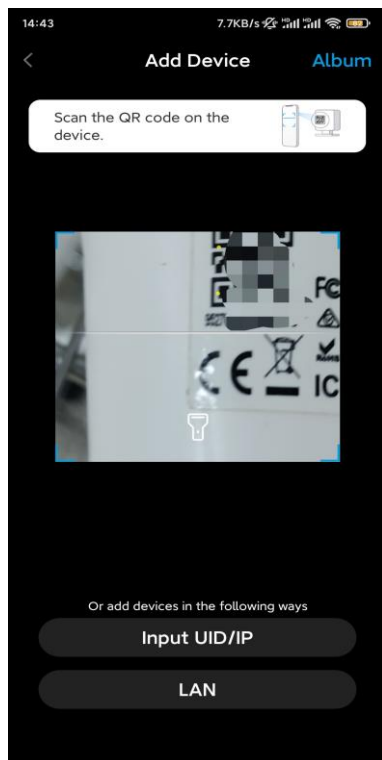
1. Pomocí Wi-Fi připojení ; 2. Se síťovým kabelem.

1. Pomocí Wi-Fi připojení

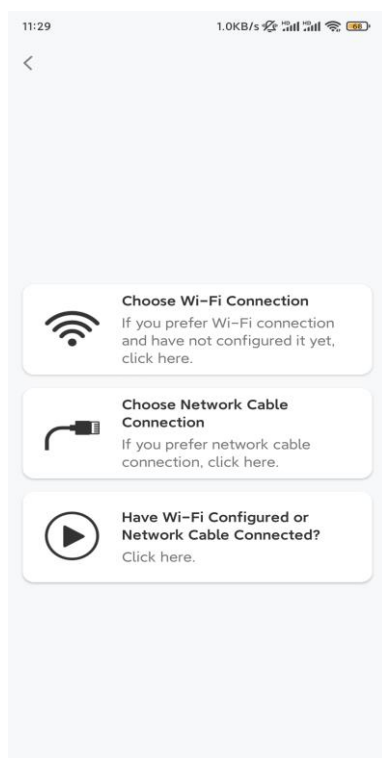
**Krok 1.** Klepnutím na  ikonu v pravém horním rohu přidejte kameru.



**Krok 2.** Naskenujte QR kód na kameře.



**Krok 3.** Klepněte na možnost **Vybrat připojení** Wi-Fi a nakonfigurujte nastavení Wi-Fi.



**Krok 4.** Poté, co uslyšíte hlasové výzvy z kamery, zaškrtněte „Slyšel jsem hlasový vzkaz z kamery“ a klepněte na **Další**.

12:01 3.2KB/s



Please power on the camera and wait for the voice prompts.



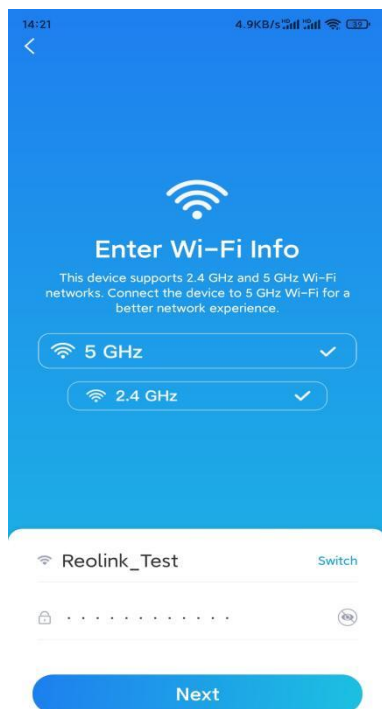
If you have plugged in a network cable to the camera, please unplug the cable and reboot the camera. Do not plug in the network cable before Wi-Fi configuration succeeded.

I have heard the voice played by the camera.

Next

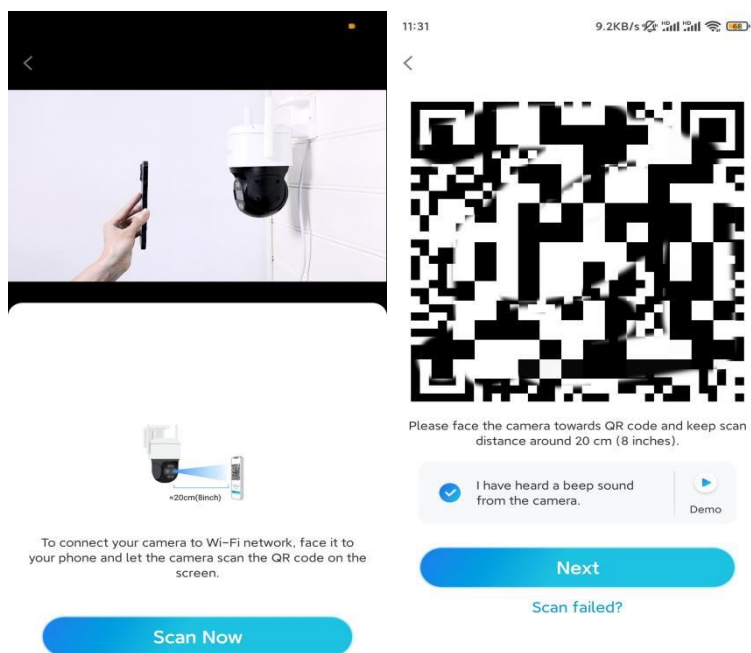
[I didn't hear the voice prompt](#)

**Krok 5.** Vyberte Wi-Fi síť, zadejte heslo Wi-Fi a klepněte na Další.

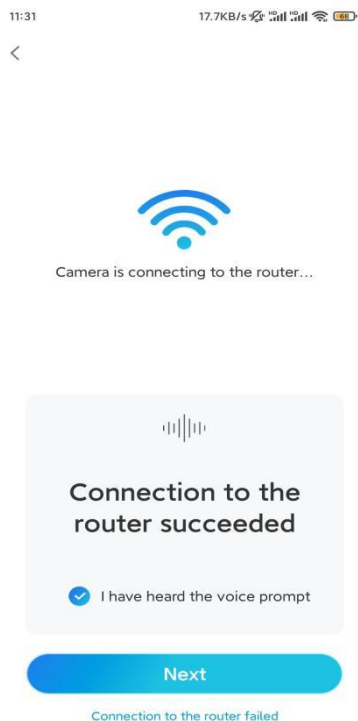


**Krok 6.** Naskenujte QR kód v aplikaci pomocí objektivu kamery. Klepněte na **Skenovat nyní**. QR kód se vygeneruje a zobrazí v telefonu. Držte telefon před kamerou ve vzdálenosti přibližně 20 cm a telefon natočte směrem k objektivu kamery, aby kamera mohla naskenovat QR kód. Až uslyšíte pípnutí, zaškrtněte možnost „Slyšel jsem pípnutí z kamery“ a klepněte

na Další.

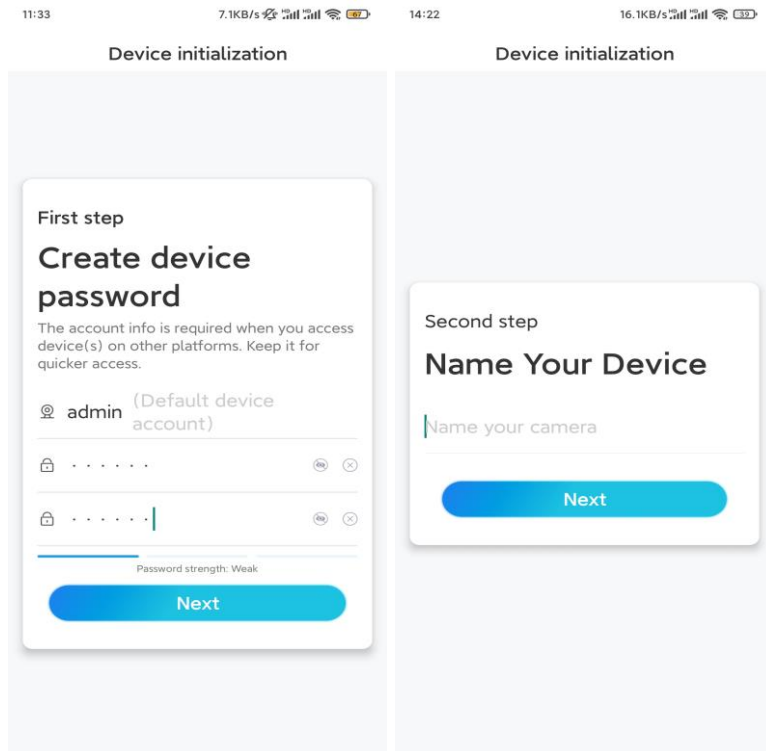


**Krok 7.** Jestliže z kamery uslyšíte hlasovou výzvu „Připojení k routeru proběhlo úspěšně“, zaškrtněte možnost „Slyšel jsem hlasovou výzvu“ a klepněte na **Další**.

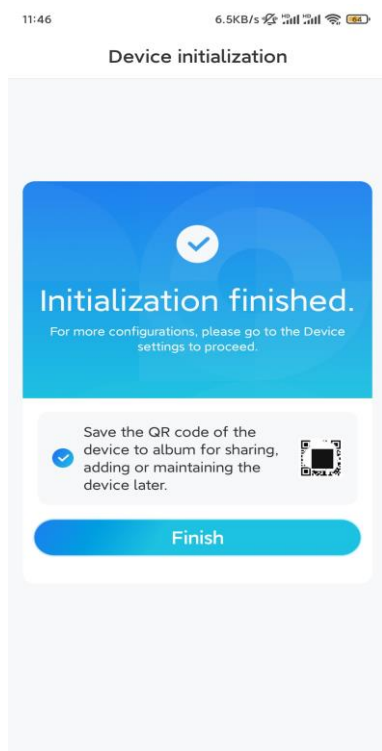


**Poznámka:** Pokud uslyšíte hlasovou výzvu „Připojení k routeru se nezdařilo“, ověřte prosím, zda jste v předchozím kroku správně zadali informace o Wi-Fi.

**Krok 8.** Vytvořte přihlašovací heslo a pojmenujte kameru.



**Krok 9.** Inicializace byla dokončena. Klepněte na **Dokončit** a můžete začít monitorování živě.

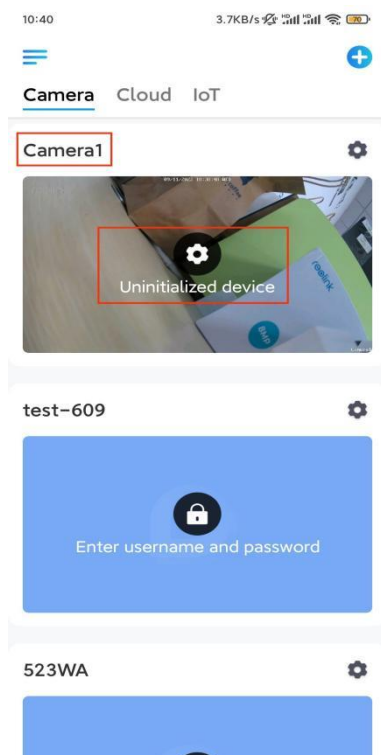
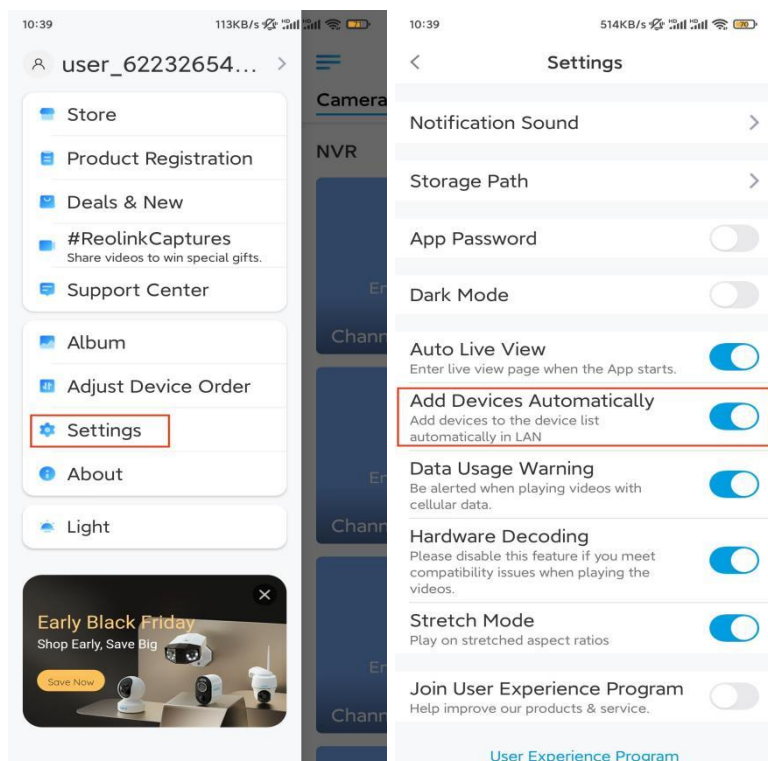


## 2. Pomocí připojení síťovým kabelem

Chcete-li provést počáteční nastavení, zapněte kameru pomocí elektrického síťového adaptéru, připojte kameru k portu LAN routeru pomocí kabelu Ethernet a

postupujte podle následujícího návodu.

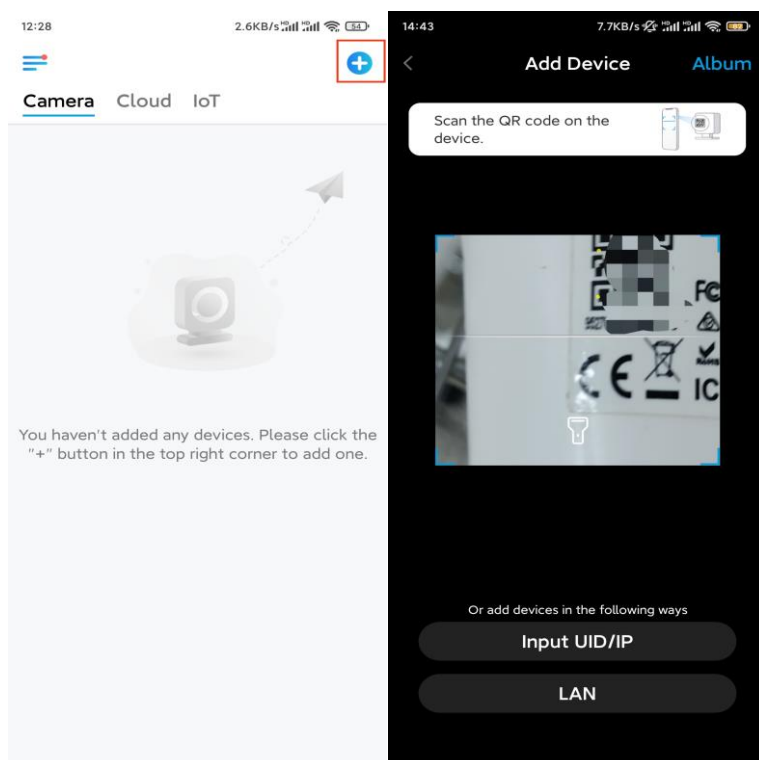
**Krok 1.** Pokud jsou váš telefon, kamera a router připojen ve stejné síti a v **nastavení** aplikace jste povolili možnost **Přidat zařízení automaticky**, můžete klepnout a vybrat toto zařízení na stránce **Zařízení** a přejít ke **kroku 3**.



V opačném případě můžete kameru přidat klepnutím na  ikonu v pravém

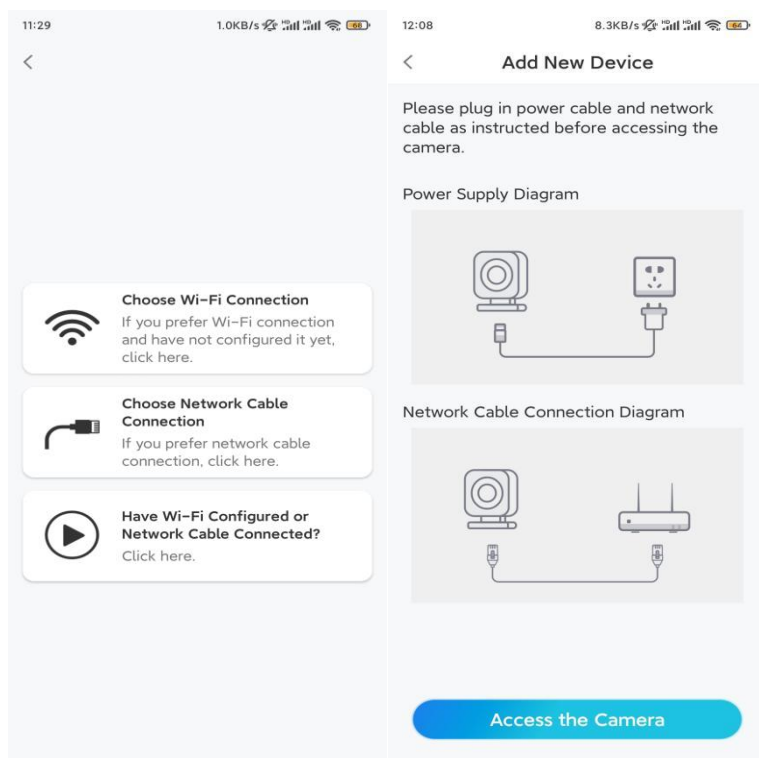


horním rohu a naskenováním QR kódu na kameře.

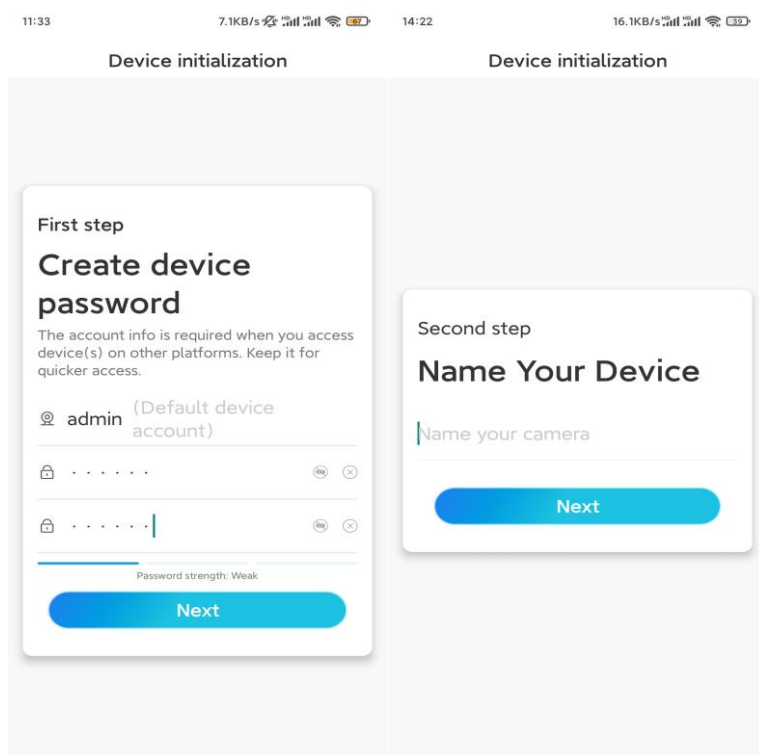


**Krok 2.** Vyberte možnost **Vybrat připojení síťovým kabelem.**

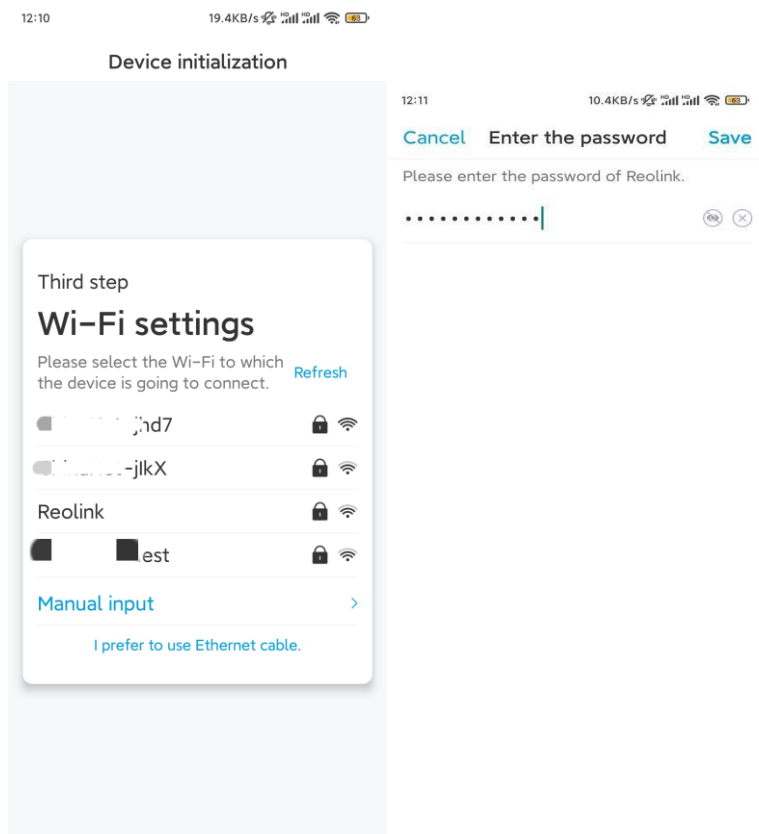
Ujistěte se, že je kamera připojena, jak je znázorněno na obrázku, a poté klepněte na **možnost Přístup ke kameře.**



**Krok 3.** Vytvořte heslo pro zařízení a pojmenujte zařízení.

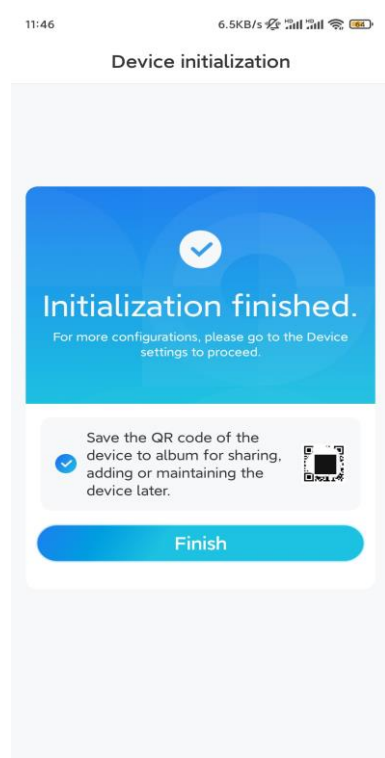


**Krok 4.** Vyberte Wi-Fi síť, ke které se chcete připojit, zadejte heslo Wi-Fi sítě a klepnutím na **Uložit** konfiguraci uložte.



**Krok 5.** Inicializace byla dokončena. Klepněte na **Dokončit** a můžete začít

monitorovat živě.



## Instalace Kamery

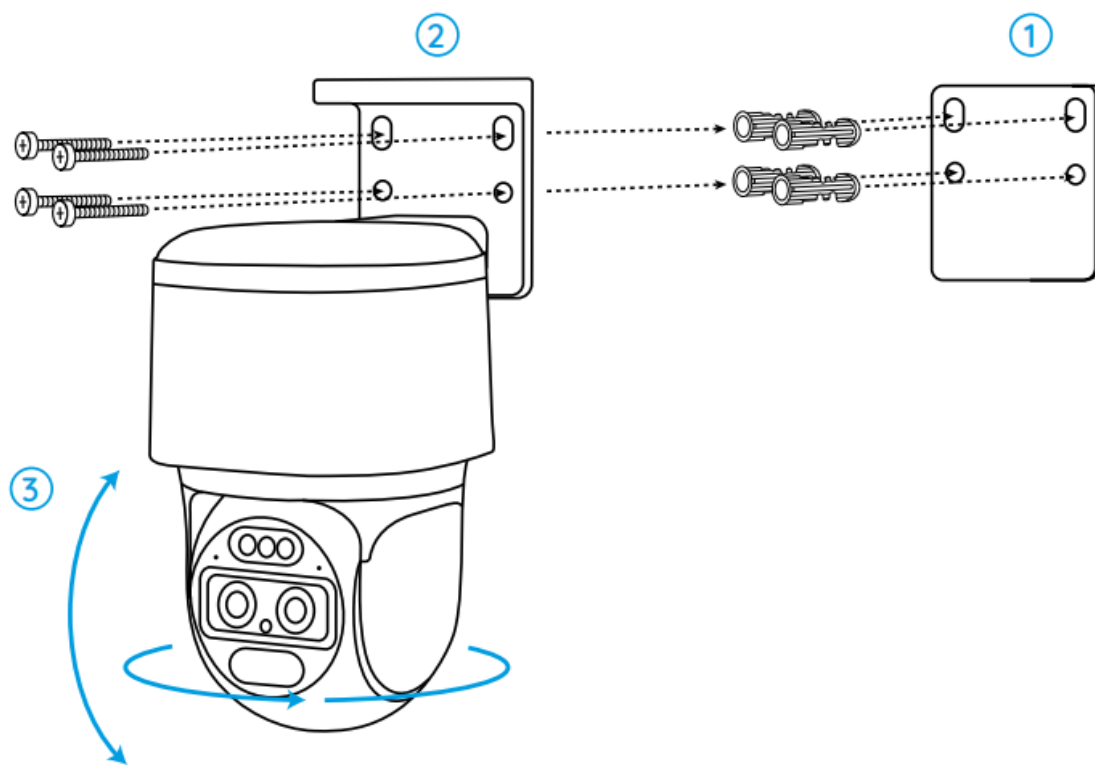
Po nastavení systému TrackMix vás čeká instalace kamery. Proto jsme tu my, abychom vám pomohli s návody, jak kameru TrackMix namontovat na zeď nebo na strop. Záleží jen na vás.

Připevněte kameru na zeď

**Krok 1.** Nalepte šablonu pro vyřezání montážního otvoru na zeď a dle šablony vyvrtejte otvory.

**Krok 2.** Přišroubujte montážní základnu ke stěně pomocí šroubů, které jsou součástí balení.

**Krok 3.** Kameru můžete ovládat tak, aby se otáčela a nakláněla prostřednictvím aplikace Reolink nebo Klienta a můžete upravovat natočení kamery.



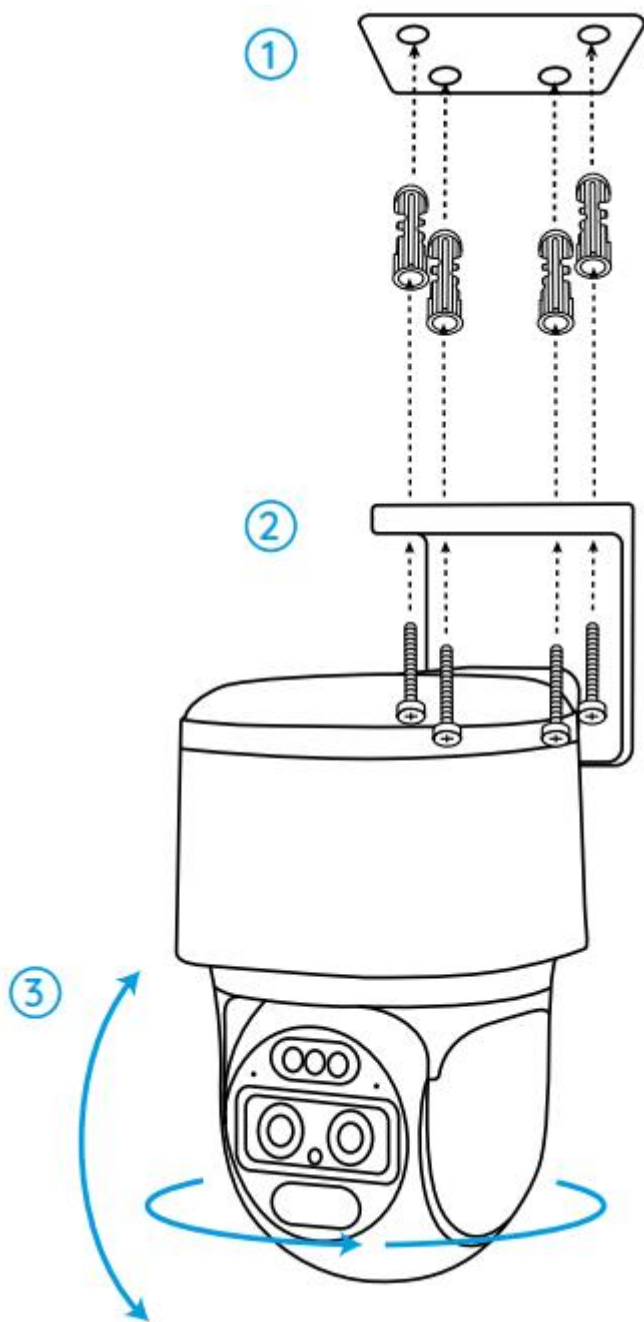
**Poznámka:** Pokud montujete kameru na poměrně tvrdý povrch, jako je sádrokarton, použijte kotvy sádrokartonových desek, které jsou součástí balení.

Namontujte kameru na strop

**Krok 1.** Nalepte šablonu pro vyřezání montážního otvoru na zeď a dle šablony vyvrtejte otvory.

**Krok 2.** Přišroubujte montážní základnu ke stěně pomocí šroubů, které jsou součástí balení.

**Krok 3.** Kameru můžete ovládat tak, aby se otáčela a nakláněla prostřednictvím aplikace Reolink nebo Klienta a můžete upravovat natočení kamery.



**Poznámka:** V případě potřeby použijte sádkartonové kotvy, které jsou součástí balení.