

# XIAOMI WATCH S1

## Uživatelská příručka

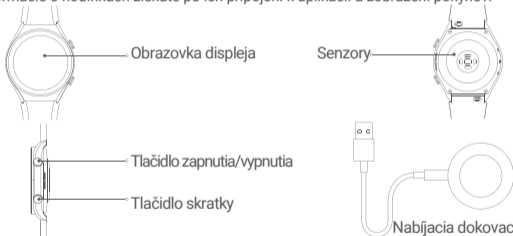


## Prehľad o výrobku

---

Pred použitím výrobku si starostlivo prečítajte túto príručku a uschovajte ju pre budúcu potrebu. Podrobnejšie informácie o hodinkách získate po ich pripojení k aplikácii a zobrazení pokynov.

Hodinky



Poznámka: Ilustrácie výrobku, príslušenstva a používateľského rozhrania v používateľskej príručke slúžia iba na referenčné účely. Skutočný výrobok a jeho funkcie sa môžu vďaka vylepšeniam výrobku líšiť.

## Spôsob pripojenia

---

Stiahnite a nainštalujte aplikáciu, aby ste mohli hodinky lepšie spravovať, a prihláste sa k svojmu Xiaomi účtu, aby ste získali viac služieb.

Poznámka:

Verzia aplikácie môže byť aktualizovaná. Postupujte podľa pokynov pre aktuálnu verziu aplikácie.

1. Stlačením a podržaním funkčného tlačidla zapnite hodinky. Naskenujte kód QR zobrazený na hodinkách svojim telefónom a stiahnite a nainštalujte aplikáciu. Tiež môžete aplikáciu stiahnuť a nainštalovať z obchodov s aplikáciami.
2. Otvorte aplikáciu a prihláste sa k svojmu Xiaomi účtu. Vyberte Pridať zariadenie a postupujte podľa pokynov na pridanie hodínok.



Naskenujte kód QR, aby ste stiahli aplikáciu.

## Párovanie

---

Keď sa na telefóne aj hodinkách zobrazí identický párovací kód, dokončite párovanie kliknutím na Spárovať.

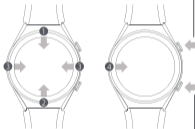
Poznámky:

- Počas párovania skontrolujte, že je na vašom telefóne povolené rozhranie Bluetooth a že sú hodinky k telefónu správne pripojené.
- Ak sa párovací kód zobrazí na hodinkách, ale nie na telefóne, skontrolujte prosím, či sa požiadavka na párovanie nenachádza v upozomeniach telefónu.
- Pokiaľ hodinky pri pridávaní do aplikácie nejde nájsť alebo ich počas použitia k telefónu nejde pripojiť, stlačte a podržte funkčné tlačidlá na hodinkách po dobu približne 3 sekúnd, aby sa obnovilo továrenské nastavenie, a skúste akciu opakovať.

## Spôsob použitia

---

- 1 Zobrazenie upozornení: Prejdite prstom dole od hornej časti domovskej obrazovky.
- 2 Otvorenie riadiaceho panela: Prejdite prstom hore od dolnej časti domovskej obrazovky.
- 3 Prepnutie widgetu: Potiahnite prstom doľava alebo doprava na stránke domovskej obrazovky.
- 4 Návrat: Prejdite prstom od ľavej hrany doprava, ak ste na iných stránkach obrazovky.



### Tlačidlo zapnutia/vypnutia

- Stlačte a podržte po dobu 3 sekúnd: Hodinky sa zapnú. Akonáhle budú hodinky zapnuté, na obrazovke sa zobrazia možnosti vypnúť, reštartovať a vrátiť do továrenského nastavenia.
- Stlačte a podržte po dobu 15 sekúnd: Prebehne vynútený reštart.
- Stlačenie na domovskej obrazovke: Vstup do zoznamu funkcií.
- Stlačenie na iných stránkach: Návrat na domovskú obrazovku.

### Tlačidlo skratky

- Stlačenie na domovskej obrazovke: Vstup do funkcie skratky (štandardne zoznam aktivít).

## GPS a A-GPS

---

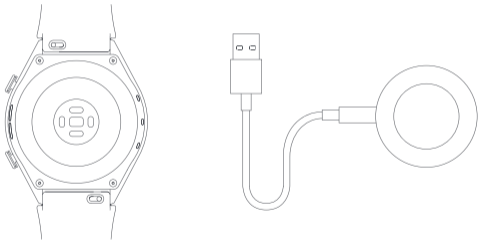
Hodinky podporujú sledovanie polohy systémom GPS (Global Position System). Ak vykonávate vonkajšiu aktivitu, ako je beh, systém GPS automaticky zahájí činnosť a upozorní vás, keď je zistenie polohy úspešné. Po skončení aktivity sledovanie skončí. Najlepším miestom na sledovanie GPS je otvorená príroda. Ak sa nachádzate v tesnom zhľuku ľudí, môže zisťovanie polohy GPS pomôcť zdvihnúť ruku. Odporúča sa začať aktivitu až vtedy, keď systém GPS začne pracovať.

Hodinky majú funkciu A-GPS (Assisted GPS), ktorá môže urýchliť zistenie polohy GPS pomocou dát priamo zo satelitov GPS. Skontrolujte, či sú hodinky pripojené k telefónu pomocou rozhrania Bluetooth, že je možné dáta z aplikácie do hodín automaticky synchronizovať a že sa tiež automaticky aktualizujú dáta A-GPS. Pokiaľ sa dáta nesynchronizovali počas siedmich po sebe idúcich dní, platnosť dát A-GPS vyprší. V takom prípade je potrebné znovu získať informácie o polohe. Aby ste aktualizovali informácie o polohe, môžete na hodinkách prejsť na stránku vonkajších cvičení.

## Nabíjanie

---

Pri nízkom stave batérie náramok okamžite nabíte.



## Bezpečnostní opatření

---

- Pre denné nosenie pohodlne stiahnite pásik hodiniiek okolo zápästia približne na vzdialenosť jedného prsta od zápästnej kosti. Opasok upravte tak, aby snímač tepovej frekvencie mohol normálne zhromažďovať dáta.
- Pokiaľ hodinky používate na meranie tepovej frekvencie, držte zápästie v kľude.
- Hodinky majú úroveň vodotesnosti 5ATM (hĺbka 50 metrov). Je možné ich nosiť do bazéna, pri plávaní pri pobreží alebo pri iných aktivitách v plytkej vode. Nie je však možné ich používať v horúcej sprche, saune ani pri prístrojovom potápaní. Majte tiež na pamäti, že pri vodných športoch nesmú byť hodinky priamo zasiahnuté prudkým prúdom vody. Vodotesnosť nie je trvalá a môže sa časom zhoršiť.
- Dotyková obrazovka hodiniiek nie je určená na používanie pod vodou. Pokiaľ hodinky prídu do kontaktu s vodou, pred ďalším používaním utrite z povrchu vodu pomocou mäkkej utierky.
- Pri bežnom nosení remienok príliš neťahajte. Udržujte kontaktnú plochu suchú a opasok pravidelne čistite vodou. Pokiaľ sa na pokožke v mieste kontaktu objaví začervenanie alebo opuch, okamžite prestaňte hodinky používať a vyhľadajte lekársku pomoc.
- Informácie o produkte sú pre vašu potrebu uvedené na zadnom kryte hodiniiek.
- Na nabíjanie hodiniiek používajte priloženú nabíjaciu dokovaciu stanicu. Používajte iba napájacie adaptéry, ktoré vyhovujú miestnym bezpečnostným predpisom alebo sú certifikované a dodávané kvalifikovaným výrobcom.
- Počas nabíjania uchovávajte napájací adaptér, nabíjaciu dokovaciu stanicu a hodinky v suchom prostredí. Nedotýkajte sa napájacieho adaptéra ani nabíjacej dokovacej stanice mokrými rukami. Nevystavujte napájací adaptér, nabíjaciu dokovaciu stanicu ani hodinky dažďu alebo iným tekutinám.



- 
- Prevádzková teplota hodínok je v rozmedzí od 0°C do 45°C. Pokiaľ je okolitá teplota príliš vysoká alebo príliš nízka, nemusia hodinky fungovať správne.
  - Hodinky majú integrovanú batériu. Aby nedošlo k poškodeniu batérie alebo hodínok, batériu sami nerozoberajte ani nevymieňajte. Batériu môže vymieňať iba autorizovaný poskytovateľ servisu. V opačnom prípade použitie chybného typu batérie môže viesť k potenciálne nebezpečnej situácii s možnosťou zranenia osôb.
  - Hodinky nerozoberajte, nedeformujte, nevhadzujte ich do ohňa ani do nich nebúchajte.
  - Pokiaľ dôjde k akémukoľvek nadúvaniu alebo úniku kvapaliny, prestaňte batériu okamžite používať.
  - Nikdy nehádzte hodinky alebo ich batériu do ohňa, aby nedošlo k explózii.
  - Tieto hodinky nie sú zdravotná pomôcka; dáta ani informácie poskytované hodinkami nesmú byť používané ako základ diagnózy, liečby alebo prevencie chorôb.
  - Hodinky a ich príslušenstvo môžu obsahovať drobné diely. Aby ste zabránili uduseniu alebo iným nebezpečenstvám a poškodeniam spôsobeným deťmi, uchovávajte hodinky mimo ich dosahu.
  - Tieto hodinky nie sú hračka. Uchovávajte ho mimo dosahu detí.
  - Ak sa hodinky nebudú dlhšiu dobu používať, plne ju nabite a potom ich vypnite a uložte na suchom a chladnom mieste. Hodinky dobíjajte aspoň raz za 3 mesiace.
  - Nevyhadzujte batériu do odpadu, ktorý je určený na skládkovanie. Pri likvidácii batérie sa riadte miestnymi zákonmi a predpismi.
  - Ponechanie batérie v prostredí s extrémne vysokou teplotou, ktoré by mohlo viesť k výbuchu alebo úniku horľavej tekutiny či plynu.

- 
- Pôsobenie na batériu extrémne nízkym tlakom vzduchu, ktoré by mohlo viesť k výbuchu alebo úniku horľavej tekutiny či plynu.
  - Keď sa výrobok používa, udržiajte jeho indikátor mimo dosahu očí detí a zvierat.
  - Používajte originálny nabijací kábel v súlade so špecifikáciami popísanými v príručke. Nabijací kábel nie je možné použiť na nabíjanie iných produktov a nemožno ho používať s nabíjačkami, ktoré prekračujú vstupné špecifikácie.
  - Výmena batérie za nesprávny typ, ktorý môže zmať bezpečnostné opatrenia (napr. vzplanutie, výbuch, únik korozívneho elektrolytu atď.).

## Parametre

---

Produkt: Smart Watch

Názov: Hodinky Xiaomi S1

Model: M2112W1

Bezdrôtová konektivita: Bluetooth 5.2, Wi-Fi IEEE  
802.11b/g/n 2,4 GHz

Kapacita batérie: 470 mAh

Vodotesnosť: 5 atm

Prenosová frekvencia systémov

GPS/GLONASS/Galileo/BeiDou: 1559–1610 MHz

Čistá hmotnosť hodiniiek: 69 g (vrátane pásky)

Materiály pásky: Teľacia koža / fluorová guma

Materiál pracky: SUS316L

Nastaviteľná dĺžka: 157–241 mm

Typ batérie: Lithium-ion polymérová batéria

Vstupný prúd: 1 A

Vstupné napätie: 5 V $\overline{\text{=}}$

$\overline{\text{=}}$  Symbol označuje jednosmerné napätie.

Prevádzková frekvencia bezdrôtového nabijania:  
110–148 KHz

Prevádzková frekvencia Wi-Fi: 2400–2483,5 MHz  
Maximálny výstupný výkon Wi-Fi: <20 dBm

Prevádzková frekvencia Bluetooth: 2400–2483,5 MHz  
Maximálny výstupný výkon Bluetooth: <13 dBm

Maximálny výstupný výkon: -16,95 dBuA/m@10m  
Prevádzková teplota: 0 až 45 °C

Kompatibilita: Tieto hodinky podporujú iba niektoré  
systémy Android alebo iOS. Podrobné informácie  
nájdete na produktovej stránke týchto hodiniiek na webe  
[www.mi.com](http://www.mi.com) alebo sa pred nákupom obráťte na  
predajcu či zákaznícky servis.

---

Toto zariadenie spĺňa limity pre vystavenie rádiovému žiareniu stanovené pre nekontrolované prostredie.

Špecifická miera absorpcie (SAR) udáva mieru, s akou telo absorbuje elektromagnetickú energiu na rádiových frekvenciách. Limity SAR závisia od toho, či je zariadenie používané pri hlave alebo na zápästí. Limit SAR je 2,0 wattu na kilogram pri priemerovaní na 10 gramov tkaniva v prípade použitia pri hlave a 4,0 wattu na kilogram pri priemerovaní na 10 gramov tkaniva v prípade použitia na zápästí.

Počas testovania bol vysielateľ tohto zariadenia nastavený na najvyšší vysielací výkon a zariadenie bolo umiestnené v polohách, ktoré simulujú použitie pri ústach s odstupom 5 mm a na zápästí bez odstavu. Pri umiestnení tohto zariadenia v blízkosti úst dodržujte odstup aspoň 5 mm, aby ste zaistili, že úroveň expozície zostane na úrovni testovaných hodnôt alebo pod ňou.

Pri testovaní boli zistené nasledujúce maximálne hodnoty SAR:

Pri ústach: 0,147 W/kg

Na zápästí: 0,222 W/kg

Bluetooth® a príslušné logá sú registrované obchodné známky vlastnené spoločnosťou Bluetooth SIG, Inc. a všetky použitia týchto známk spoločnosťou Xiaomi Inc. podlieha licencií. Iné obchodné známky a obchodné značky patria príslušným vlastníkom.

## Informácie o zhode s predpismi

---



Všetky výrobky označené týmto symbolom sú odpadové elektrické a elektronické zariadenia (OEEZ, ako je uvedené v smernici 2012/19/EÚ), ktoré by nemali byť miešané s netriedeným domovým odpadom. Namiesto toho by ste mali chrániť ľudské zdravie a životné prostredie odovzdaním zariadenia na zbernom mieste, ktoré je určené na recykláciu odpadových elektrických a elektronických zariadení a stanovené vládou alebo miestnymi úradmi. Správna likvidácia a recyklácia pomôžu zabrániť potenciálnym negatívnym dopadom na životné prostredie a ľudské zdravie. Viac informácií o umiestnení a podmienkach týchto zberných miest sa dozviete od montážneho technika alebo miestnych úradov.

## EÚ – Vyhlásenie o zhode

---



Spoločnosť Xiaomi Communications Co., Ltd. týmto vyhlasuje, že rádiové zariadenie typu M2112W1 je v súlade so smernicou 2014/53/EÚ. Úplné znenie vyhlásenia o zhode pre EÚ je k dispozícii na nasledujúcej internetovej adrese: <http://www.mi.com/global/service/support/declaration.html>  
Informácie o právnych predpisoch, osvedčení produktu a logoch označujúcich zhodu s predpismi a normami súvisiacimi s týmito hodinkami Xiaomi S1 nájdete v ponuke Nastavenie > O hodinkách > Dohľad.

## UPOZORNENIE K ZÁRUKÉ

---

Ako používateľ produktov Xiaomi máte za určitých podmienok nárok na dodatočné záruky. Spoločnosť Xiaomi ponúka špecifické spotrebiteľské záruky v rámci výhod poskytovaných ako doplnok k zákonným zárukám poskytovaným na základe zákona o ochrane spotrebiteľov platného vo vašej krajine, nie namiesto týchto záruk. Doba platnosti a podmienky týkajúce sa zákonných záruk sú uvedené v príslušných miestnych zákonoch. Ďalšie informácie o výhodách spotrebiteľských záruk nájdete na oficiálnych webových stránkach spoločnosti Xiaomi <https://www.mi.com/en/service/warranty/>. S výnimkou prípadov, keď to zakazujú zákony alebo inak prisľúbila spoločnosť Xiaomi, sú popredajné služby obmedzené na krajinu alebo región pôvodného nákupu. V rámci spotrebiteľskej záruky av maximálnom rozsahu povolenom zákonom spoločnosť Xiaomi podľa svojho uváženia opraví alebo vymení váš produkt, prípadne vám vráti späť čiastku, ktorá zaň bola zaplatená. Na bežnú mieru opotrebenia, zásah vyššej moci, zneužitia alebo poškodenia spôsobené nedbalosťou alebo chybou užívateľa sa záruka nevzťahuje. Kontaktnou osobou pre popredajný servis môže byť akákoľvek osoba v autorizovanej servisnej sieti spoločnosti Xiaomi, autorizovaní distribútori spoločnosti Xiaomi alebo konečný predajca, ktorý vám produkty predal. V prípade pochybností kontaktujte príslušnú osobu, ktorú spoločnosť Xiaomi určila.

---

Súčasn $\acute{e}$  záruky sa nevzťahujú na Hongkong a Taiwan.

Na výrobky, ktoré neboli riadne dovezené a/alebo neboli riadne vyrobené spoločnosťou Xiaomi a/alebo neboli riadne obstarané od spoločnosti Xiaomi alebo oficiálneho predajcu produktov Xiaomi, sa existujúce záruky nevzťahujú. Na základe platných zákonov môžete získať záruky od neoficiálneho predajcu, ktorý produkt predal. Spoločnosť Xiaomi vás preto vyzýva, aby ste kontaktovali predajcu, od ktorého ste výrobok zakúpili.

Pokiaľ niektorú informáciu nenájdete v tejto užívateľskej príručke, pozrite sa na web [www.mi.com](http://www.mi.com).

Podrobné informácie o vyššie uvedených funkciách získate naskenovaním QR kódu alebo pripojením hodínok k aplikácii, kde si zobrazíte pokyny.



Výrobca: Xiaomi Communications Co., Ltd.

Adresa: #019, 9th Floor, Building 6, 33 Xi'erqi Middle Road, Haidian District, Beijing, China, 100085

Ďalšie informácie nájdete na webových stránkach [www.mi.com](http://www.mi.com)

Dovozca:

Beryko s.r.o.

Na Roudné 1162/76, 301 00 Plzeň

[www.berko.cz](http://www.berko.cz)