

Jabra
Talk 25 SE



Návod k použití

1. VÍTEJTE.....	3
2. PŘEHLED NÁHLAVNÍ SOUPRAVY	4
3. ZPŮSOB NOŠENÍ.....	5
3.1 VÝMĚNA GELOVÝCH NÁSTAVCŮ	
3.2 NASAZENÍ ZÁVĚSU ZA UCHO	
4. DOBÍJENÍ BATERIE	7
5. PŘIPOJENÍ.....	8
6. POUŽÍVÁNÍ	9
6.1 VYŘIZOVÁNÍ VÍCE HOVORŮ	
7. PODPORA	12
7.1 PÉČE O NÁHLAVNÍ SOUPRAVU	

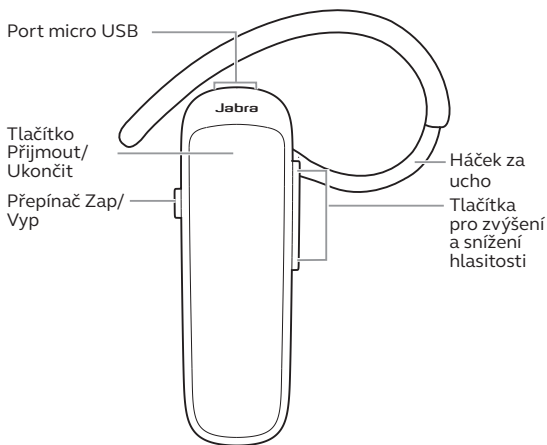
1. VÍTEJTE

Děkujeme vám za používání výrobku Jabra Talk 25 SE. Doufáme, že s ním budete spokojeni!

VLASTNOSTI JABRA TALK 25 SE

- Čistý zvuk HD hovorů (podle typu telefonu)
– všesměrový mikrofon a dynamický reproduktor
- Možnost streamování z telefonu – hudba, podcasty nebo GPS navigace
- Dlouhá výdrž baterie – až 9 hodin hovorů a pohotovostní doba 10 dní

2. PŘEHLED NÁHLAVNÍ SOUPRAVY



Kabel USB



Malý závěs za ucho



Velký závěs za ucho



Gelový nástavec



Gelové nástavce k zavěšení

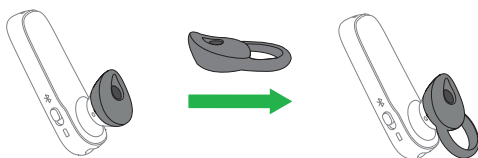
3. ZPŮSOB NOŠENÍ

Náhlavní soupravu lze nosit na levém nebo pravém uchu.



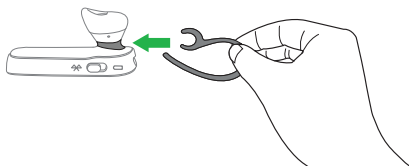
3.1 Výměna gelových nástavců

Vyberte si mezi 2 gelovými nástavci s ergonomickým designem pro optimální uchycení a pohodlí.



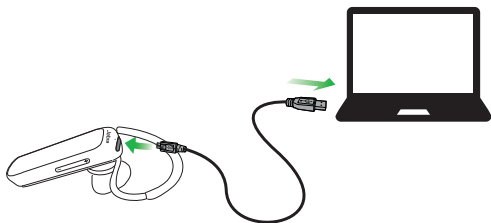
3.2 Nasazení závěsu za ucho

Pro jistější uchycení můžete k náhlavní soupravě připojit závěs za ucho a nosit ji s gelovým nástavcem i bez něj.



4. DOBÍJENÍ BATERIE

Připojte náhlavní soupravu pomocí dodaného USB kabelu k libovolnému portu USB na vašem počítači.

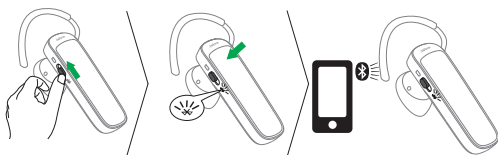


POZNÁMKA: Z bezpečnostních důvodů nedoporučujeme používat náhlavní soupravu během nabíjení.

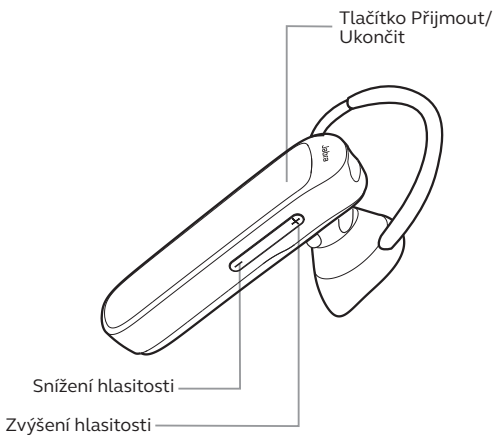
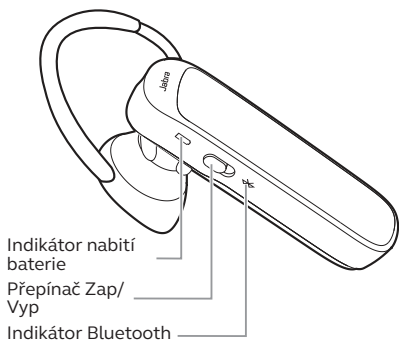
Trvá přibližně 2 hodiny, než se náhlavní souprava plně nabije.

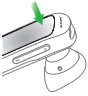
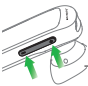
5. PŘIPOJENÍ

1. Zapněte náhlavní soupravu (přepínač **Zap/Vyp** uveďte do polohy Zap).
2. Stiskněte a přidržte (na 3 sekundy) tlačítko **Přijmout/Ukončit**, dokud kontrolka Bluetooth nezačne blikat modře a náhlavní souprava neoznámí režim párování.
3. Při párování se zařízením Bluetooth postupujte podle hlasových pokynů.



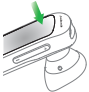
6. POUŽÍVÁNÍ



FUNKCE	ÚKON
	<p>Přijetí hovoru</p> <p>Klepněte na tlačítko Přijmout/Ukončit</p>
	<p>Ukončení hovoru</p> <p>Klepněte na tlačítko Přijmout/Ukončit</p>
 <p>Aktivace hlasového vytáčení (podle typu telefonu)</p>	<p>Stiskněte a přidržte (na 2 sekundy) tlačítko Přijmout/Ukončit (pokud právě netelefonujete)</p>
	<p>Odmítnutí hovoru</p> <p>Poklepejte na tlačítko Přijmout/Ukončit</p>
	<p>Vytočení posledního čísla</p> <p>Pokud právě netelefonujete, poklepejte na tlačítko Přijmout/Ukončit</p>
 <p>Nastavení hlasitosti reproduktoru</p>	<p>Klepněte na tlačítko Zvýšení nebo Snížení hlasitosti</p>
<p>Ztlumit / zrušit ztlumení mikrofonu</p>	<p>Ztlumení nebo zrušení ztlumení provedete současným klepnutím na tlačítka Zvýšení a Snížení hlasitosti.</p>

6.1 Vyřizování více hovorů

Náhlavní souprava dokáže přijmout a zpracovat více hovorů současně.

	FUNKCE	ÚKON
	Ukončení aktuálního hovoru a přijetí příchozího hovoru	Klepněte na tlačítko Přijmout/ Ukončit
	Přepínání mezi odloženým a aktivním hovorem	Stiskněte a přidržte (na 2 sekundy) tlačítko Přijmout/ Ukončit
	Odložení aktuálního hovoru a přijetí příchozího hovoru	Stiskněte a přidržte (na 2 sekundy) tlačítko Přijmout/ Ukončit
	Odmítnutí příchozího hovoru	Poklepejte na tlačítko Přijmout/ Ukončit

7. PODPORA

7.1 Péče o náhlavní soupravu

- Náhlavní soupravu po vypnutí vždy bezpečně uschovejte.
- Neskladujte při extrémních teplotách (nad 45 °C / 113 °F) nebo pod -20 °C / -4 °F). Může se tím zkrátit životnosti baterie a ovlivnit funkčnost náhlavní soupravy.
- Náhlavní soupravu nevystavujte dešti ani působení jiných kapalin.

© 2022 GN Audio. Všechna práva vyhrazena. Jabra® je registrovaná ochranná známka společnosti GN Audio. Slovní označení Bluetooth® a logo Bluetooth je majetkem společnosti Bluetooth SIG, Inc. a jakékoli použití těchto značek společností GN Audio je umožněno na základě licence.

VYROBENO V ČÍNĚ

MODEL: OTE15a



Prohlášení o shodě je k dispozici na webu
www.jabra.com/doc.