

Stručný návod k obsluze

Stahování a instalace aplikace

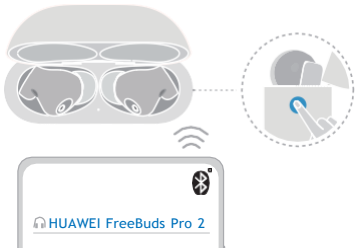
Naskenujte QR kód, stáhněte si a nainstalujte aplikaci HUAWEI AI Life, abyste mohli vyzkoušet další funkce a upravit si nastavení sluchátek.



Párování a připojení

- Otevřete nabíjecí pouzdro, klepněte na tlačítko Funkce a podržte jej po dobu 2 s, dokud kontrolka nezačne blikat bíle. Sluchátka pak přejdou do režimu párování.
- Zapněte na zařízení Bluetooth, aby se spárovalo se sluchátky. Vyhledejte sluchátka a připojte je.

Sluchátka se při prvním otevření pouzdra automaticky přepnou do režimu párování.

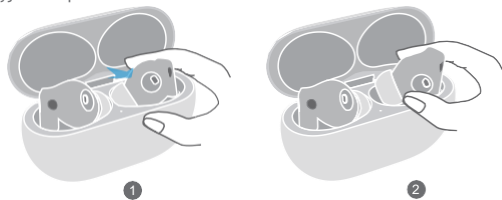


Obnovení továrního nastavení

Otevřete nabíjecí pouzdro. Klepněte na tlačítko Funkce a podržte jej po dobu 10 s, dokud kontrolka nezačne blikat červeně. Sluchátka poté opět přejdou do režimu párování.

Vyjměte sluchátka

Položte ukazováček na zadní stranu jednoho sluchátka, jemně zatlačte sluchátko dopředu a poté jej stiskněte dvěma prsty a vyjměte z pouzdra.

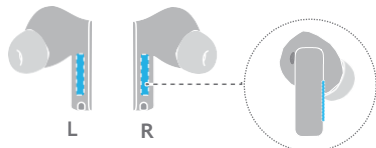


Výměna koncovek

Vyberte si velikost, která poskytuje požadované účinky potlačení hluku a pohodlí při nošení.

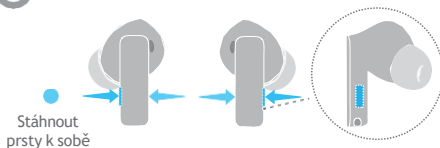


Nastavení hlasitosti



Táhnout		Potažením nahoru zvýšíte hlasitost
		Potažením dolů snížíte hlasitost

Ovladače zkratek



● X1	Přehrát/pozastavit	Přijetí/ukončení hovoru
● X2	Další stopa	Odmítnutí hovoru
● X3	Předchozí stopa	

Potlačení hluku

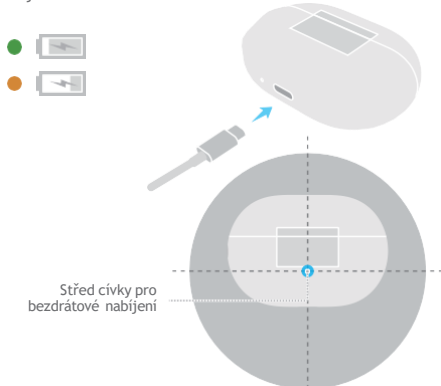
Stisknutím a podržením rukojeti sluchátek můžete přepínat mezi režimy potlačení hluku.



V aplikaci HUAWEI AI Life můžete také nastavit funkci zkratky stisknutím a podržením pro probuzení hlasového asistenta.

Nabíjení pouzdra

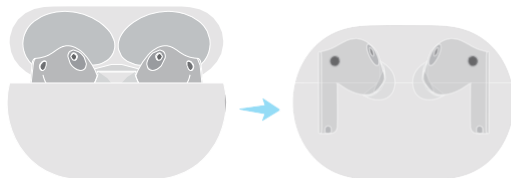
Připojte pouzdro ke zdroji pomocí kabelu USB-C nebo jej umístěte na kompatibilní bezdrátovou nabíječku, typovým štítkem směřujícím nahoru.



Chcete-li pouzdro nabíjet, zarovnejte střed cívký pro bezdrátové nabíjení se středem bezdrátové nabíječky a mírně upravte polohu, dokud se nerozsvítí kontrolka.

Nabíjení sluchátek

Sluchátka dejte do pouzdra a poté pouzdro zavřete. Sluchátka se automaticky začnou nabíjet.



Stručná úvodná príručka

Stiahnutie a inštalácia aplikácie

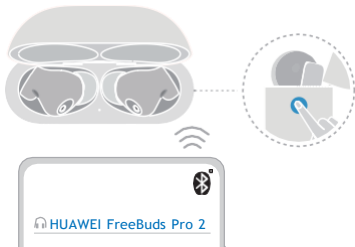
Naskenujte kód QR, aby ste si stiahli a nainštalovali aplikáciu HUAWEI AI Life a mohli tak vyskúšať ďalšie funkcie a prispôbiť nastavenia slúchadiel.



Spárovanie a pripojenie

1. Otvorte nabíjacie puzdro, stlačte a 2 sekundy podržte tlačidlo funkcií, kým indikátor nezabliká nabielo. Slúchadlá potom prejdú do režimu párovania.
2. Zapnite Bluetooth v zariadení, ktoré sa má spárovať so slúchadlami. Vyhľadajte slúchadlá a pripojte k nim zariadenie.

Slúchadlá pri prvom otvorení puzdra automaticky prejdú do režimu párovania.

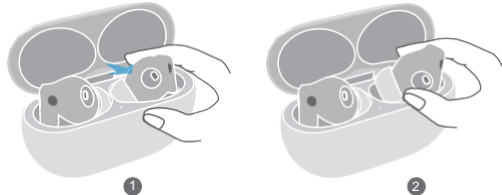


Obnovenie výrobných nastavení

Otvorte nabíjacie puzdro. Stlačte a 10 sekúnd podržte tlačidlo funkcií, kým indikátor nezabliká načerveno. Slúchadlá znova prejdú do režimu párovania.

Vytiahnutie slúchadiel

Na zadnú stranu jedného slúchadla položte ukazovák, slúchadlo jemne potlačte dopredu a potom ho zoštipnutím prstov vyberte z puzdra.

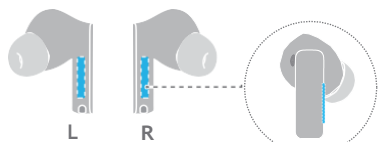


Výmena koncoviek

Vyberte si veľkosť, ktorá zabezpečuje želané potlačenie hluku a pohodlné nosenie.

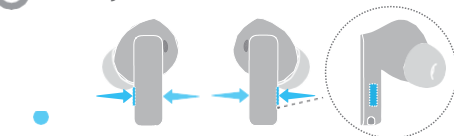


Nastavenie hlasitosti



Potiahnutie		Potiahnutím nahor hlasitosť zvýšite
		Potiahnutím nadol hlasitosť znížite

Skratky ovládania



Stisnutie

×1	Prehrať/Pozastaviť	Prijat' /ukončiť hovor
×2	Nasledujúca skladba	Odmietnuť hovor
×3	Predchádzajúca skladba	

Potlačenie hluku

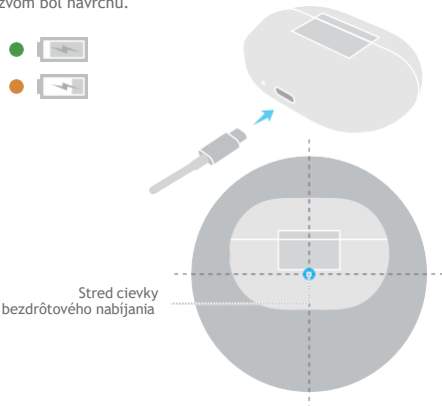
Stlačením a podržaním držadla slúchadla môžete prepínať medzi režimami potlačenia hluku.



V aplikácii HUAWEI AI Life môžete nastaviť, aby sa stlačením a podržaním prebúdzal hlasový asistent.

Nabíjanie puzdra

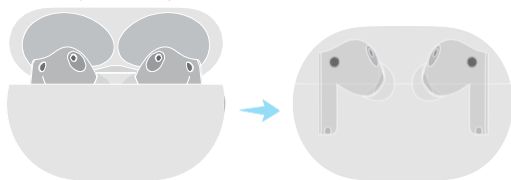
Puzdro pripojte káblom USB-C k zdroju napájania alebo ho položte na kompatibilnú bezdrôtovú nabíjačku tak, aby štítok s názvom bol navrchu.



Keď chcete puzdro nabíjať, zarovnajzte stred cievky bezdrôtového nabíjania so stredom bezdrôtovej nabíjačky a mierne upravujte polohu puzdra, kým sa nezapne indikátor.

Nabíjanie slúchadiel

Vložte slúchadlá do puzdra a potom puzdro zavrite. Slúchadlá sa automaticky začnú nabíjať.



Bezpečnostní informace

Před použitím a provozem tohoto zařízení si přečtěte následující preventivní bezpečnostní opatření, abyste zajistili optimální výkon zařízení a předešli nebezpečnému použití nebo neoprávněným operacím.



- Chcete-li chránit svůj sluch, neposlouchejte zvuk příliš hlasitě po dlouhou dobu.
- Některá bezdrátová zařízení mohou působit rušení implantabilních zdravotnických zařízení a dalšího zdravotnického vybavení, jako jsou například kardiostimulátory, kochleární implantáty a naslouchadla. Při používání udržujte výrobek ve vzdálenosti alespoň 15 cm od těchto zdravotnických zařízení. Další informace poskytnete výrobce zdravotnického vybavení.
- Ideální teplota: 0 °C až 35 °C pro provoz, -20 °C až +45 °C pro skladování.
- Při nabíjení zapojte adaptér do snadno přístupné zásuvky. Používejte schválené adaptéry a nabíječky.
- Ujistěte se, že napájecí adaptér splňuje požadavky přílohy Q normy IEC/EN 62368-1 a že byl testován a schválen v souladu se státními nebo místními standardy.
- Při používání tohoto produktu dodržujte všechny místní dopravní zákony a předpisy. Nepoužívejte zařízení, když řídíte.
- Uchovávejte zařízení a jeho příslušenství, které může obsahovat malé součástky, mimo dosah dětí. V opačném případě mohou děti zařízení a jeho příslušenství omytem poškodit nebo spolknout malé součástky, což může způsobit udušení.
- Vyhnete se používání zařízení v prašném, vlhkém nebo špinavém prostředí nebo v blízkosti magnetického rušení.
- Chraňte baterii před ohněm, nadměrným teplem a přímým slunečním zářením. Nepokládejte ji na zařízení vytvářející teplo ani ji do nich nevkládejte. Nerozebírejte ji, neupravujte, neházejte jí ani ji nestlačujte. Nevsouvajte do ní cizí předměty, neponořujte ji do kapalin a nevystavujte ji externí síle nebo tlaku, protože takové jednání může způsobit únik obsahu, přehřátí, vznícení nebo dokonce explozi.
- Nesnažte se baterii vyměnit sami - můžete baterii poškodit, což by mohlo zapříčinit přehřátí, požár a zranění.
- Vyvarujte se demontování a úprav svého zařízení a jeho příslušenství. Neautorizovaná demontáž a úpravy mohou způsobit neplatnost tovární záruky. Je-li zařízení vadné, navštivte autorizované centrum služeb zákazníkům Huawei a požádejte je o pomoc.

Preventivní opatření

- Aby sluchátka správně fungovala, udržujte síťku, koncovky i kovové kontaktní body na sluchátkách a nabíjecím pouzdru čisté.
- Pokud u vás při nošení sluchátek dojde k podráždění pokožky, sundejte je a důkladně očistěte. Pokud problém přetrvává, poraďte se s lékařem.
- Povolíte-li potlačení hluku, může to ovlivnit vaše vnímání okolních zvuků a budíků. Při používání této funkce se ujistěte, že se nacházíte v bezpečném prostředí.
- Firmware tohoto zařízení se automaticky aktualizuje, když se připojí k dříve spárovanému zařízení Honor (vydanému před koncem roku 2020) nebo k dříve spárovanému zařízení Huawei a budou zapnutá mobilní data nebo Wi-Fi. Automatické aktualizace firmwaru můžete vypnout v Nastavení.

Informace o likvidaci a recyklaci



Tento symbol uvedený na produktu, baterii, pokynech nebo balení znamená, že produkty a baterie by měly být na konci životnosti odvezeny do sběrných míst určených místními úřady pro tříděný odpad. Tím bude zajištěno, že odpad EEZ bude recyklován a zpracováván způsobem, který šetří cenné materiály a chrání lidské zdraví a životní prostředí. Další informace získáte od místních úřadů, maloobchodníka, služby svozu komunálního odpadu nebo na naší webové stránce <https://consumer.huawei.com/en/>.

Prohlášení o shodě s předpisy EU

Tímto, Huawei Device Co., Ltd. prohlašuje, že toto zařízení T0006/T0006C je v souladu s následujícími směrnici RED 2014/53/EU, směrnici RoHS 2011/65/EU, nařízením EU REACH a směrnici o bateriích (tam, kde jsou součástí).

Úplné znění prohlášení o shodě s nařízením EU a nejnovější informace o příslušenství a softwaru jsou k dispozici na této internetové adrese: <https://consumer.huawei.com/certification>.

Frekvenční pásma a výkon

Bluetooth: 2,4 GHz 14 dBm.

Bezdrátové dobíjení energie: 110 kHz až 148 kHz.

Informace k expozici rádiovým frekvencím

Toto zařízení je nízkonapětový rádiový přijímač a vysílač. Podle doporučení mezinárodních směrnic zařízení splňuje příslušné národní limity SAR 2,0 W/kg (10 g) a 1,6 W/kg (1 g).

10 g SAR: Nejvyšší nahlášená hodnota SAR: Hodnota SAR pro hlavu: 0,31 W/kg.

1 g SAR: Nejvyšší nahlášená hodnota SAR: Hodnota SAR pro hlavu: 0,87 W/kg.

Právní upozornění

Autorská práva © Huawei 2022. Všechna práva vyhrazena.

Veškerý obsah dokumentů v balení, a to mimo jiné včetně informací a fotografií vzhledu, barvy, velikosti a podporovaných funkcí produktu (nejnovější funkce budou k dispozici po aktualizaci softwaru) je pouze orientační. Skutečný produkt se může lišit.

Slovní ochranná známka a loga Bluetooth® jsou registrované ochranné známky vlastněné společností Bluetooth SIG, Inc. a společnost

Huawei Technologies Co., Ltd. tuto známku používá na základě licence. Huawei Device Co., Ltd. je přidružená společnost společnosti Huawei Technologies Co., Ltd.

Ochrana soukromí

Nejlépe pochopíte, jak chráníme vaše osobní údaje, pokud si přečtete zásady ochrany soukromí na <https://consumer.huawei.com/privacy-policy> nebo si přečtete zásady ochrany osobních údajů a podmínky používání příslušné aplikace.

Licenční smlouva na software s uživatelem

Před použitím tohoto zařízení si, prosím, pečlivě přečtěte licenční smlouvu na software. Používáním tohoto zařízení vyjadřujete svůj souhlas být vázání touto licenční smlouvou. Pokud si chcete smlouvu přečíst, prosím navštivte následující webovou stránku: <https://consumer.huawei.com/en/legal/eula/>.


Oznámení o softwaru s open source licencí

Ohledně prohlášení k softwaru s open source licencí prosím navštivte <https://consumer.huawei.com/en/opensource/a> vyhledejte název vašeho zařízení.

Slovenčina

Bezpečnostné informácie

Pred použitím a prevádzkou tohto zariadenia si prečítajte nasledujúce bezpečnostné opatrenia, aby sa zaručil optimálny výkon zariadenia a predišlo sa nebezpečnému používaniu a nepovolené prevádzke.

-  Aby ste ochránili svoj sluch, nepočúvajte zvuk dlhodobo pri vysokej hlasitosti.
- Niektoré bezdrôtové zariadenia môžu spôsobovať rušenie implantovateľných zdravotníckych pomôcok a iných zdravotníckych zariadení, ako sú kardiostimulátory, kochleárne implantáty a načúvacie pomôcky. Produkt počas používania udržiavajte minimálne v 15 cm vzdialenosti od zdravotníckych pomôcok. Viac informácií získate od výrobcu svojej zdravotníckej pomôcky.
- Ideálne teploty: 0 °C až 35 °C pre prevádzku; -20 °C až +45 °C pre skladovanie.
- Počas nabíjania by mal byť adaptér zapojený do ľahko prístupnej zásuvky v blízkosti. Používajte schválené napájacie adaptéry a nabíjačky.
- Uistite sa, že napájací adaptér spĺňa požiadavky prílohy Q normy IEC/EN 62368-1 a bol testovaný a schválený podľa národných alebo miestnych noriem.
- Pri používaní tohto produktu dodržiavajte všetky miestne zákony a predpisy týkajúce sa cestnej premávky. Toto zariadenie nepoužívajte pri šoférovaní.
- Zariadenie a jeho príslušenstvo, ktoré môže obsahovať malé časti, uschovávajte mimo dosahu detí. V opačnom prípade by mohli deti náhodne poškodiť zariadenie a jeho príslušenstvo alebo prehltnúť malé časti, ktoré by mohli spôsobiť udusenie.
- Vyhýbajte sa používaniu zariadenia v prašnom, vlhkom alebo špinavom prostredí a v blízkosti zdrojov magnetického rušenia.
- Nevystavuje batériu účinkom ohňa, extrémneho tepla, ani priamemu slnečnému žiareniu. Neumiestňujte ju na alebo do vykurovacích zariadení. Batériu nerozoberajte, neupravujte, nehádzte ňou, ani ju nestláčajte. Nevkladajte do nej cudzie predmety, neponárajte ju do kvapalín, ani ju nevystavujte nárazom alebo tlaku, pretože to môže spôsobiť vytečenie, prehriatie, vznietenie alebo dokonca výbuch batérie.
- Nepokúšajte sa sami vymeniť batériu, mohli by ste poškodiť batériu, čo môže spôsobiť prehrievanie, požiar a zranenie.
- Nikdy sa nepokúšajte rozoberať alebo upravovať svoje zariadenie a jeho príslušenstvo. Neoprávnené rozoberanie alebo úpravy by mohli mať za následok stratu záruky výrobcu. Ak je vaše zariadenie chybné, navštívte na získanie pomoci zákaznicke servisné stredisko Huawei.

Upozornenie

- Aby slúchadlá fungovali správne, mriežku, koncovky, ako aj kovové kontakty na slúchadlách a nabíjacom puzdre udržiavajte čisté.
- Ak u vás počas nosenia slúchadiel dôjde k podráždeniu pokožky, vyberte ich a dôkladne ich očistite. Ak problém pretrváva, poraďte sa s lekárom.
- Zapnutie potlačenia hluku môže ovplyvniť vašu schopnosť reagovať na zvuky okolia a výstrahy. Pri používaní tejto funkcie zaistite, aby ste boli v bezpečnom prostredí.
- Firmvér tohto zariadenia sa automaticky aktualizuje po pripojení k skôr spárovanému zariadeniu Honor (uvedené na trh pred koncom roka 2020) alebo skôr spárovanému zariadeniu Huawei so zapnutým Wi-Fi alebo mobilnými dátami. Automatické aktualizácie firmvéru môžete vypnúť v položke Nastavenia.

Informácie o likvidácii a recyklácii



Tento symbol na produkte, batérii, literatúre alebo obale znamená, že produkty a batérie by sa mali na konci ich životnosti odovzdať na osobitné zberné miesta odpadu určené miestnymi orgánmi. Tým sa zabezpečí, že odpad typu EEZ sa recykluje a spracuje spôsobom, ktorý šetrí cenné materiály a chráni ľudské zdravie a životné prostredie. Ak sa chcete dozvedieť ďalšie informácie, kontaktujte svoje miestne úrady, predajcu, alebo službu pre likvidáciu komunálneho odpadu, alebo navštívte webové stránky <https://consumer.huawei.com/en/>.

Súlad s nariadeniami EÚ

Spoločnosť Huawei Device Co., Ltd. týmto vyhlasuje, že toto zariadenie T0006/T0006C je v súlade so smernicami 2014/53/EÚ, RoHS 2011/65/EÚ, s nariadením EÚ REACH a smernicou pre Batérie (ak sú súčasťou balenia).

Úplné znenie vyhlásenia o zhode EÚ a najvyššie informácie o prísľušenstve a softvéri sú dostupné na nasledujúcej internetovej adrese:

<https://consumer.huawei.com/certification>.

Frekvenčné pásma a žiarenie

Bluetooth: 2,4 GHz 14 dBm.

Bezdrôtové nabíjanie: 110 kHz až 148 kHz.

Informácie o vystavení rádiový frekvenčnému žiareniu

Toto zariadenie je rádiový vysielač a prijímač s nízkym výkonom. Podľa odporúčani medzinárodných smerníc zariadenie spĺňa príslušné národné limity SAR 2,0 W/kg (10 g) a 1,6 W/kg (1 g).

10 g SAR: Najvyššia uvádzaná hodnota SAR: Hodnota SAR pri hlave: 0,31 W/kg.

1 g SAR: Najvyššia uvádzaná hodnota SAR: Hodnota SAR pri hlave: 0,87 W/kg.

Právne informácie

Autorské práva © Huawei 2022. Všetky práva vyhradené.

Všetok obsah v dokumentoch v balení vrátane, ale nielen, informácií a vzhľadu, farby, veľkosti a podporovaných funkcií produktu (najvyššie funkcie sa dodávajú s aktualizáciami softvéru) slúži iba na referenčné účely. Skutočný produkt môže byť odlišný.

Slovné značky a logá *Bluetooth*® sú registrované ochranné známky spoločnosti *Bluetooth SIG, Inc.*, a akékoľvek ich použitie spoločnosťou Huawei Technologies Co., Ltd., je v rámci licencie. Huawei Device Co., Ltd. je dcérska spoločnosť spoločnosti Huawei Technologies Co., Ltd.

Ochrana osobných údajov

Pre lepšie porozumenie toho, ako chránime vaše osobné informácie, si pozrite zásady ochrany osobných údajov na stránke

<https://consumer.huawei.com/privacy-policy> alebo si prečítajte zásady ochrany osobných údajov a podmienky poskytovania služby použitím príslušnej aplikácie.

Softvérová licenčná zmluva

Pred použitím tohto zariadenia si pozorne prečítajte softvérovú licenčnú zmluvu. Používaním tohto zariadenia vyjadrujete, že sa na vás vzťahuje táto licenčná zmluva. Ak si chcete prečítať zmluvu, navštívte nasledujúce webové stránky: <https://consumer.huawei.com/en/legal/eula/>.

Vyhlasenie o softvéri open source

Vyhlasenia o softvéri open source pre vaše zariadenie nájdete na stránke <https://consumer.huawei.com/en/opensource/>, kde vyhladáajte názov zariadenia.