

NÁVOD NA POUŽÍVANIE - Govee RGBIC vonkajší LED pásik - Model H6172

Bezpečnostné pokyny

Prečítajte si a dodržiavajte nižšie uvedené bezpečnostné pokyny:

Iba svetelný pás a riadiaca jednotka sú vodotesné podľa normy IP65 a môžu sa používať vo vonkajšom prostredí. Počas inštalácie a používania dbajte na statickú elektrinu a chráňte sa pred ostrými predmetmi a silnými korozívnymi chemikáliami.

Výrobok nainštalujte pomocou lepiacej pásky aj montážnych svoriek, aby ste dosiahli maximálnu priľnavosť. Pri ohýbaní výrobku počas inštalácie sa vyhnite ohýbaniu komponentov LED, pretože to môže ovplyvniť životnosť výrobku.

Pred upevnením výrobku odstráňte z inštaláčného povrchu klince, kovové alebo iné vodivé predmety, pretože môžu spôsobiť skrat.

Nedovoľte deťom montovať alebo inštalovať tento výrobok bez dozoru dospelého osoby.

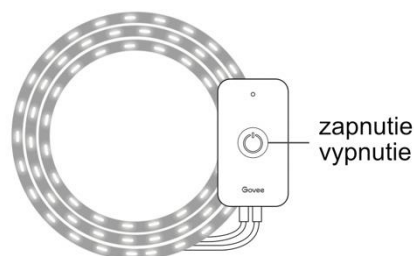
Výrobok neinštalujte v blízkosti potenciálne nebezpečných zdrojov (napr. sviečok, predmetov naplnených tekutinou).

Úvod

Ďakujeme, že ste si vybrali vonkajšie pásové svetidlá Govee RGBIC. Tento vodotesný svetelný pás vyrobený pomocou špičkovej technológie RGBIC vám prinesie nádherný zážitok z vonkajšieho osvetlenia s neobmedzenými farbami. Podporuje aj segmentové ovládanie prostredníctvom aplikácie Govee Home.

Obsah balenia

Led pásik	1
Napájací adaptér	1
Návod na použitie	1
Servisná karta	1



Inštalácia zariadenia

Pred inštaláciou

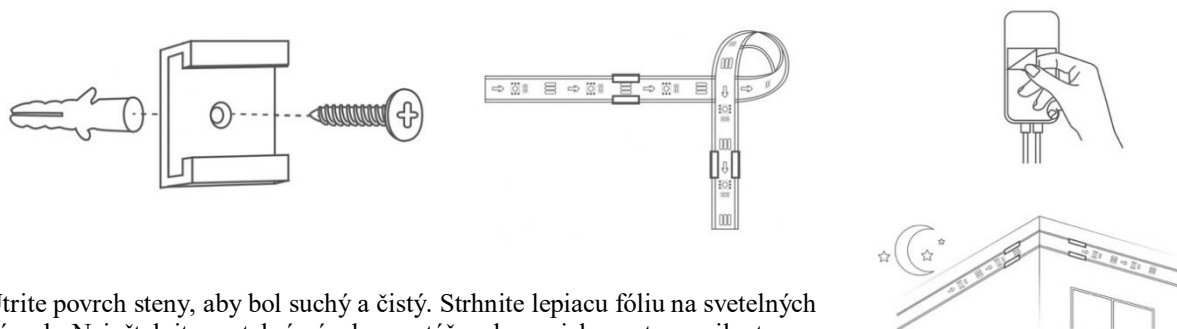
Rozbaľte škatuľu a skontrolujte všetky priložené položky.

Rozbaľte svetelný pás a zapnite ho, aby ste sa uistili, že svieti.

Kroky inštalácie

Vyberte vhodnú plochu na stene a pomocou elektrickej vŕtačky vytvorte otvory na pripevnenie montážnych svoriek.

Do každého otvoru vložte plastový uzáver. Potom vyrovnajte montážne svorky s vyvŕtanými otvormi a krytkami skrutiek a zaskrutkujte svorky do steny.



Utrite povrch steny, aby bol suchý a čistý. Strhnite lepiacu fóliu na svetelných pásoch. Nainštalujte svetelný pás do montážnych svoriek a potom prilepte zvyšok na stenu. Po dokončení inštalácie mierne pritlačte na svetelný pás, aby ste sa uistili, že je bezpečne upevnený.

Odstráňte lepiacu fóliu na riadiacej jednotke a nalepte ju na príslušné miesto. Pripojte tyč k napájaniu a užívajte si!

Spárovanie zariadenia so službou Govee Home

Čo potrebujete

Wi-Fi router s podporou pásiem 2,4 GHz a 802.11 b/g/n. 5GHz pásmo nie je podporované.
Smartfón alebo tablet so systémom iOS alebo Android.

Pokyny na párovanie

Stiahnite si aplikáciu Govee Home z App Store (iOS) alebo Google Play (Android).

Zapnite funkciu Bluetooth v smartfóne.

Otvorte aplikáciu, ťuknite na ikonu "+" v pravom hornom rohu a vyhľadajte položku "H6172".

Ťuknite na ikonu zariadenia a podľa pokynov na obrazovke dokončite párovanie.

Ovládanie zariadenia hlasom

Otvorte aplikáciu a ťuknutím na ikonu zariadenia otvorte stránku s podrobnosťami o zariadení.

Ťuknite na ikonu nastavení v pravom hornom rohu.

Vyberte položku "User guide" a podľa pokynov na obrazovke nastavte hlasové ovládanie.

Špecifikácie

Dĺžka	10m
Farba svetla	RGBIC
Odolnosť voči vode	IP65 (adaptér nie je vodotesný)
Možnosti ovládania	aplikácie, riadiaca jednotka, hlasové ovládanie
Zdroj napájania	24 V DC cez adaptér

Riešenie problémov

- **Lepiaca páska nie je dostatočne pevná.**

Na inštaláciu svetelnej pásy použite svorky, aby ste sa uistili, že je bezpečne pripevnená.

- **Nemožno sa pripojiť k Bluetooth.**

Nevynechávajte pripojenie Bluetooth v aplikácii.

Skontrolujte, či je v smartfóne povolená funkcia Bluetooth.

Váš smartfón nemusí byť kompatibilný s aplikáciou Govee Home. Skúste použiť iný smartfón a potom sa znovu pripojte.

Vypnite barové osvetlenie a Bluetooth v telefóne, potom ich zapnite a skúste to znova.

Pri pripájaní sa uistite, že je smartfón vo vzdialenosti do 1 m od svetelnej lišty.

Odstráňte všetky prekážky, ktoré sa nachádzajú medzi svetelnými lištami a smartfónom.

- **Svetelné pásy nezobrazujú celú zvolenú farbu/niektoré LED diódy sa nerozsvietia.**

Kontaktujte tím podpory spoločnosti Govee a požiadajte o rýchlu výmenu produktu.

- **Nedokážem synchronizovať svetelné pruhy s rytmom hudby.**

Posuňte riadiacu jednotku bližšie k zdroju hudby.

Vyčistite mikrofón na riadiacej jednotke a potom to skúste znova.

- **Nemožno sa pripojiť k sieti Wi-Fi.**

Nevynechávajte kroky pripojenia Wi-Fi v aplikácii.

5GHz sieť nie je podporovaná. Nastavte smerovač na 2,4 GHz a potom ho resetujte.

Pripojte telefón k sieti Wi-Fi a skontrolujte, či sieť funguje správne.

Uistite sa, že ste zadali správne meno a heslo Wi-Fi.

Zmeňte heslo Wi-Fi na krátke. Odporúča sa 8 číslic a písmen.

Pripojte hotspot v telefóne k svetelným pásmam a skontrolujte, či svetelný router funguje.

- **Nemožno sa pripojiť k Alexe.**

Odpojte všetky spojovacie časti svetelného pásu a potom ich pevne pripojte.

Obnovte Wi-Fi v smartfóne. Odpojte port adaptéra a potom ho znovu pripojte.

E-mail na podporu: info@tygotec.eu

Informácie o dodržiavaní predpisov

Vyhĺásenie o súlade s predpismi EÚ:

Spoločnosť Shenzhen Intellirocks Tech Co. Ltd. týmto vyhlasuje, že toto zariadenie spĺňa základné požiadavky a ďalšie príslušné ustanovenia smernice 2014/53/EÚ.

Kópia vyhlásenia o zhode EÚ je k dispozícii na webovej stránke www.govee.com/.

Kontaktná adresa pre EÚ:

BellaCocool GmbH (e-mail: info@bellacocool.de)

Pattenkofersstraße 18, 10247 Berlín, Nemecko