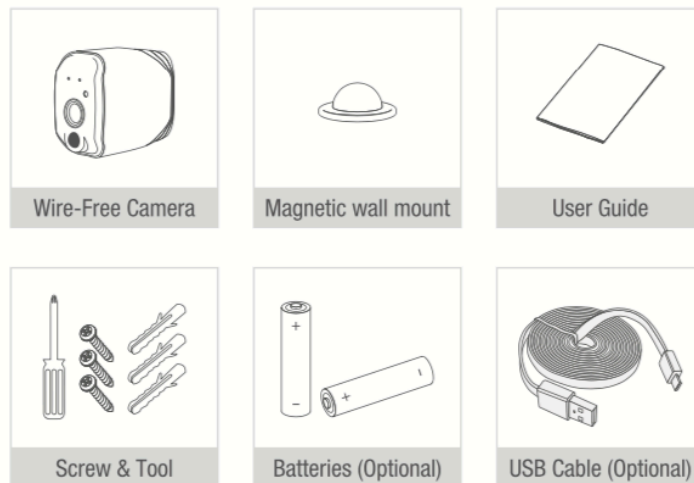


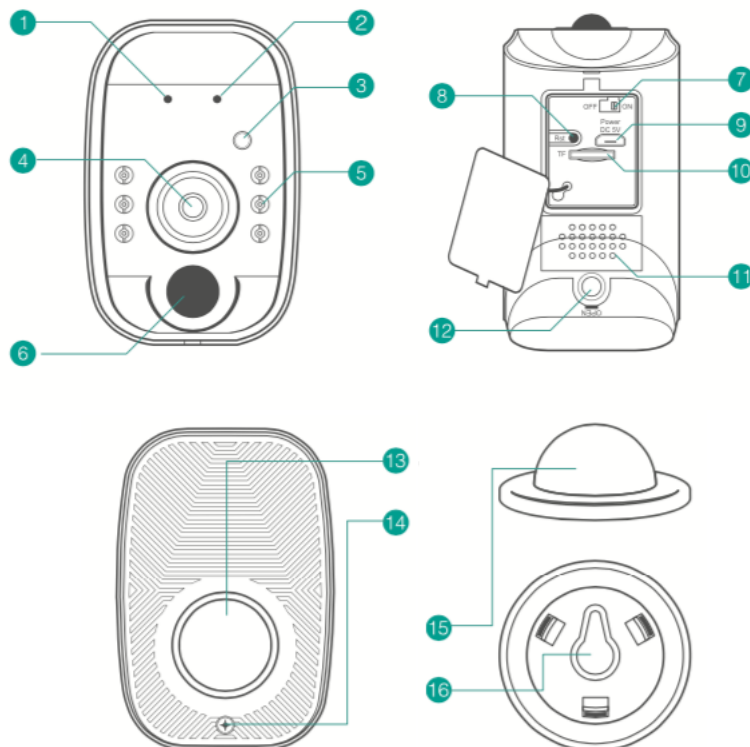
Outdoorová kamera s napajáním na batérie

1. Obsah balenia: (kamera, magnetický a šroubovací držiak, škrutky, skrutkovač, nabíjací kábel, batérie, návod)

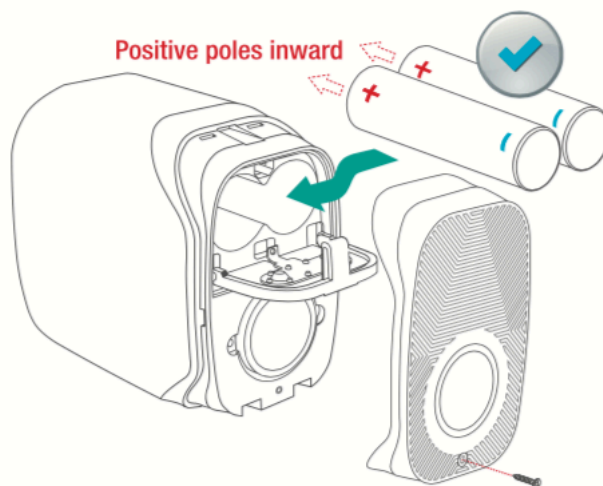


2. Popis kamery:

1. Informačné LED svetielko, 2. Mikrofón, 3. svetelný senzor, 4. Objektív, 5. IR LED, 6. PIR senzor, 7.ON/OFF tlačidlo, 8.Reset tlačidlo, 9.Micro USB port, 10.Slot na microSD kartu do veľkosti 32GB, 11.Reproduktor, 12. Sadiťový závit na upevnenie na držiak, 13. Magnetická základňa pre umiestnenie magnetického držiaku, 14.Skrutka zadného krytu, 15.Oceľový kĺb, 16.miesto pre uchytenie magnetického držiaku



Pozn. pri umiestnení batérii, dbajte na správnu polaritu. Nesprávne použitie môže mať za dôsledok poškodenie produktu



3. Inštalácia aplikácie do telefónu

1. Oscanujte zobrazený QR kód, pomocou vášho telefónu, alebo si stiahnite aplikáciu z App store pre produkty Apple alebo Google Play pre Android. Nazov aplikácie je „ToSee“.



iOS



Android

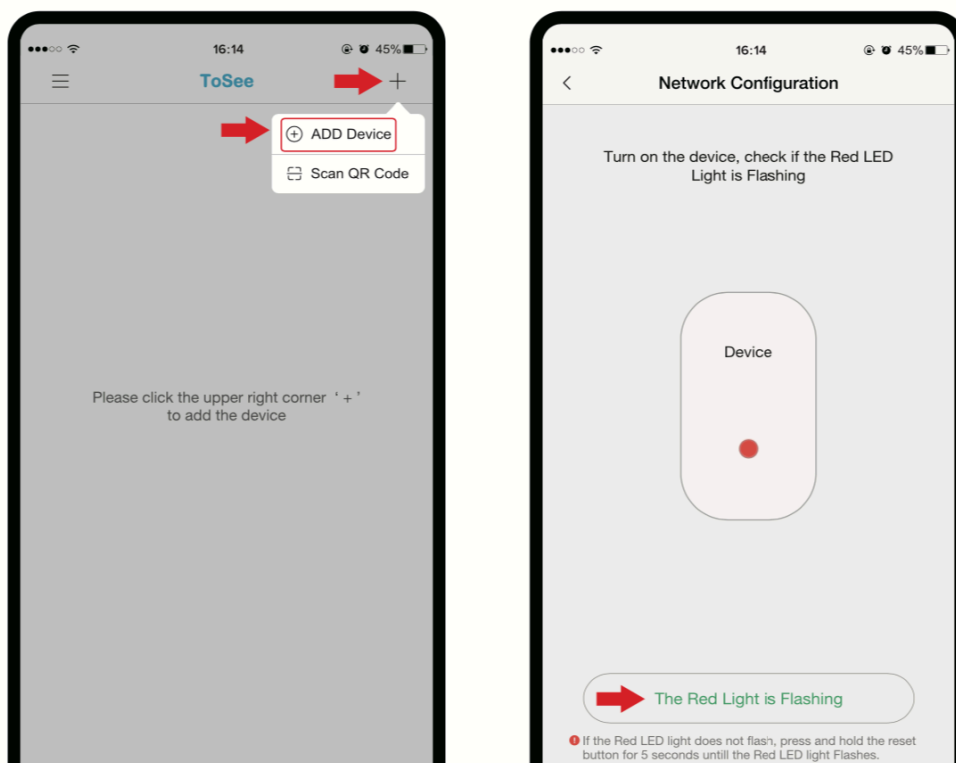
2. Ubezpečte sa, že váš telefón je pripojený na WiFi sieť na ktorú chcete pripojiť kameru. (pozn. kamera funguje iba s WiFi sieťou 2,4GHz. Nefunguje s 5GHz WiFi sieťou)

4. Návod na použitie

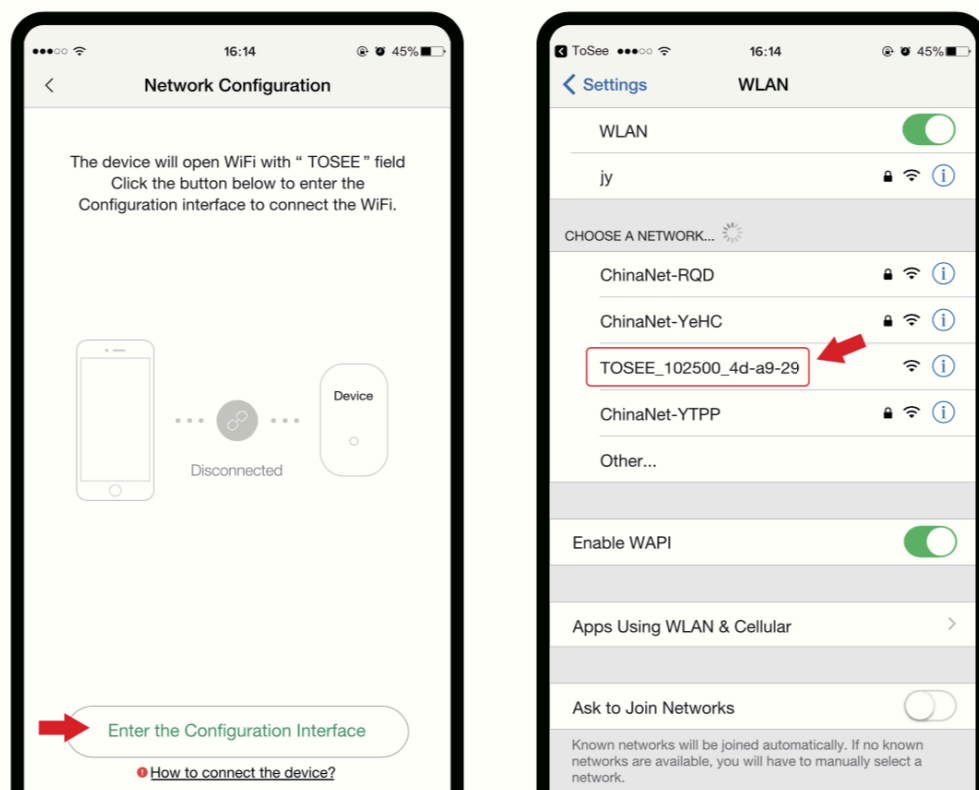
1. Stlačte tlačidlo On/Off- sledujte LED indikačné svetielko v prednej časti kamery, resp. Riadte sa pokynmi na displeji vášho telefónu.

- Pre správnu synchronizáciu by malo červené indikačné LED svetlo blikať (vtedy je kamera pripravená na synchronizáciu. (v prípade, že nesvieti, skontrolujte správnu polohu batérii, v prípade, že bliká striedavo na červeno a modro, stlačte po dobu 5 sekúnd tlačidlo reset)

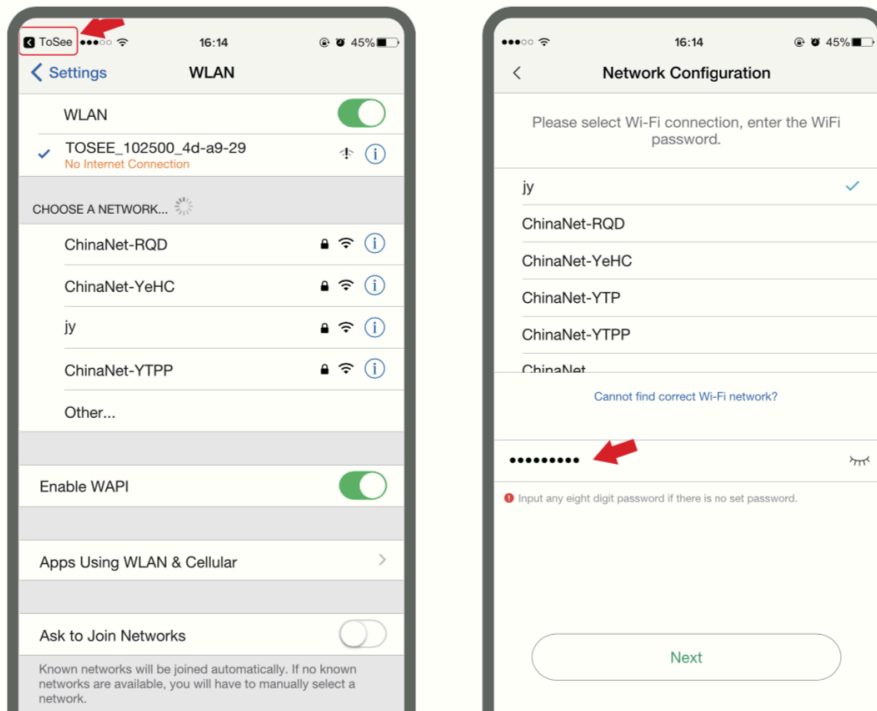
2. stlačte „ + “ pre pridanie zariadenia a zároveň sledujte LED indikátor



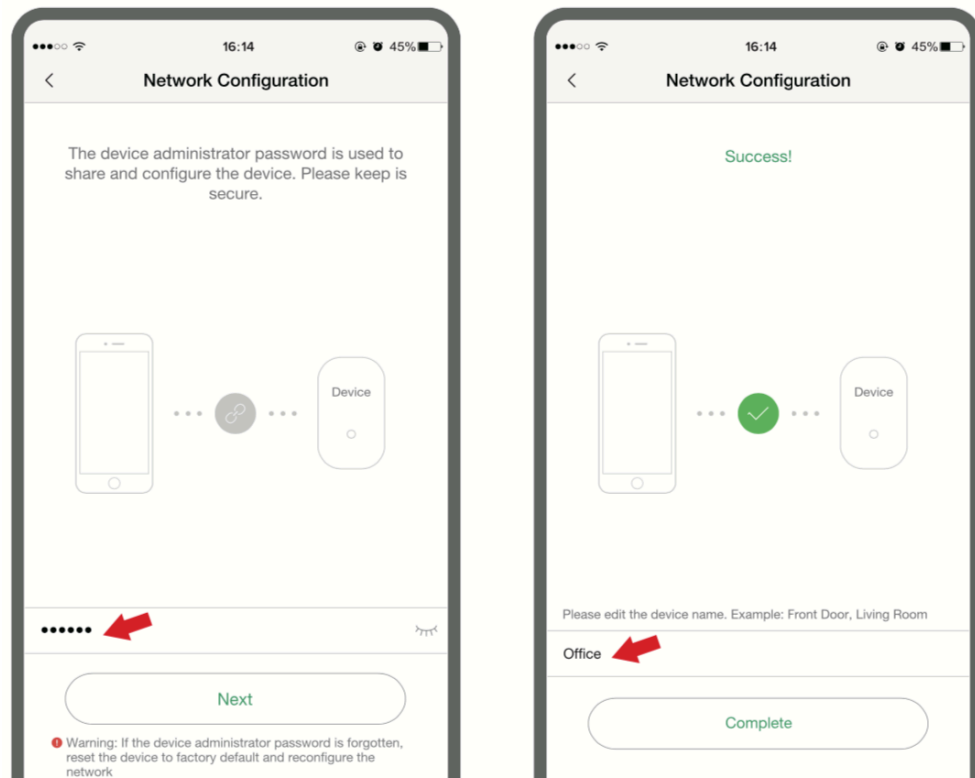
3. stlačte tlačidlo (Enter the Configuration Interface), kde sa Vám po pár sekundách objaví WiFi sieť TOSEE... Potvrďte túto sieť vid' červená šípka vľavo dole.



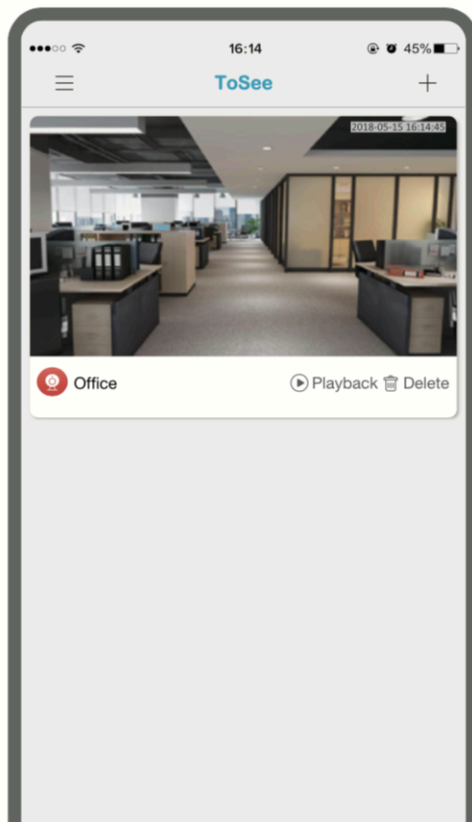
4. Vráte sa o krok späť, vid'.červená šípka vľavo hore (týmto sa vrátite späť od aplikácie, kde je potrebné zadať heslo do vašej WiFi siete vid' obrazok a šípka vpravo dole a kliknite next.



5.V tomto kroku zadajte heslo pre administrátora resp. akékoľvek heslo pre vaše zariadenie a kliknite Next. V ďalšom kroku pomenujte akokoľvek vašu kameru a kliknite Complete.

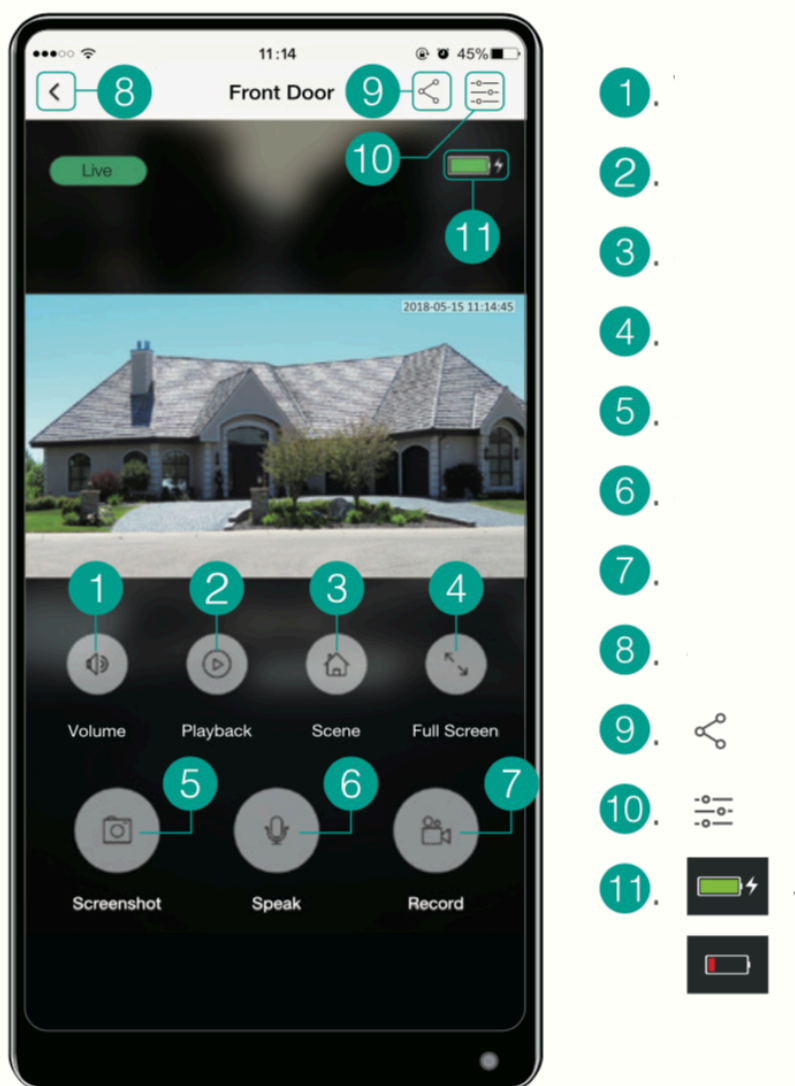


6. V prípade, že všetko prebehol v poriadku a vaša kamera je úspešne pridaná sa na displeji objaví podobný obraz ako obrázok vľavo. Pokiaľ chcete vidieť „LIVE“ živý obraz z vašej kamery, stačí kliknúť na obrázok a objaví sa Vám živý obraz s možnosťou ďalšieho ovládania vid obrázok vpravo.



7. Popis ovládanie jednotlivých funkcií:

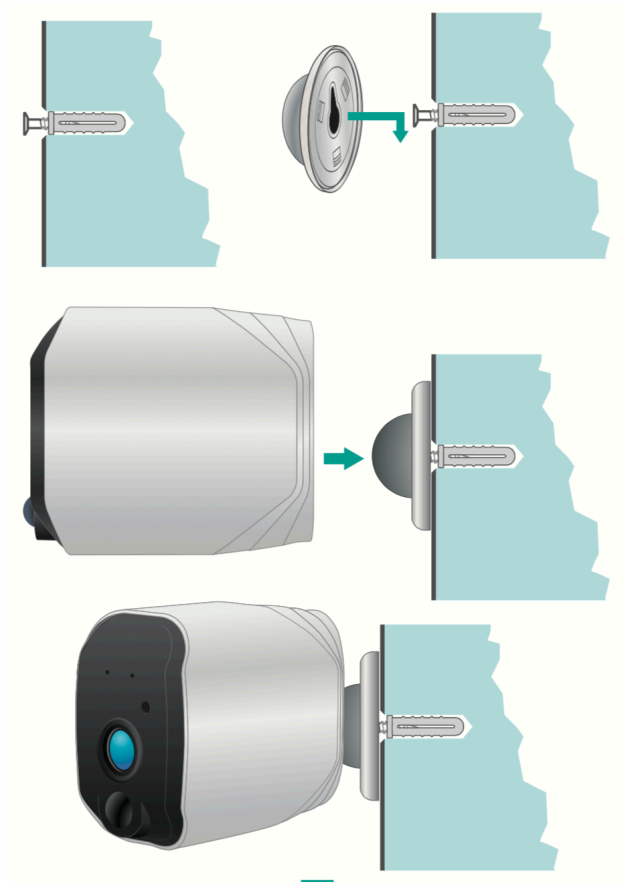
1. hlasitosť ON/OFF, ak si prajete počuť čo sa v blízkosti kamery deje
2. Playback- prehrávanie jednotlivých zaznamenaných záznamov
- 3.Scene- nastavnia roznych svetelných podmienok
- 4.Full Screen-je roztiahnutie obrazu na celú obrazovku
5. Snap shot- funkcia zachytenia fotografie, ktorá sa uloží medzi súbory v aplikácii
- 6.Speak- funkcia umožňuje dvojcestnú audio komunikáciu
- 7.Record- funkcia vami požadovaného nahravania, sekvencia sa uloží medzi súbory
8. funkcia späť medzi zoznamy zariadení v prípade, že ich máte viac
- 9.funkcia pre možnosť pridania zariadenia inému užívateľovi, vygeneruje sa QR kód ktorý stačí preposlať známemu a ten si ho zoscanuje a automaticky sa mu zariadenie pridá v jeho aplikácii bez potreby akejkoľvek inštalácie
- 10.Nastavenie kamery (-nastavenie ultra nízkej spotreby,-indikačného svetla,- nastavenia infra svetla,-rotácie obrazu,-nastavenie času snímania, nastavenie citlivosti detekcie PIR senzora, -nastavenie citlivosti mikrofónu na kamere)
11. ikona zobrazujúca stav batérie



5. Montáž kamery



- Napr. na policu, resp. položit na nábytok



- Napr.navrtať pribalený stojan do steny, pomocou pribalených skrutiek

6. Technické parametre

Video & Audio	
Čip	1/4" CMOS OV9750 (1.3MP)
SoC	Hisilicon 3518E-V200
Rozlíšenie	1280 × 960 px
Počet snímkov za sek.	25 FPS
Infrared LED	6 pcs IR LED, IR rozsah 6m
Objektív	3.6mm/F2.0
Uhol snímania	Diagonal 104°
Min. svetelnosť	Color: 0.01 Lux; B&W: 0.001Lux
Nastavenie obrazu	BLC, Infrared, HLC, Motion Compensation, WDR
Audio	Dvojestné audio s funkciou redukcie šumu
Úložisko	
Typ	Micro SD Card (Max 64G)
Video	15s / 30s / 45s
Nahrávanie	Spúšťa sa pomocou PIR senzora
Sieť	
WIFI frekvencia	2.4GHz
Standard	IEEE 802.11 b/g/n
APP	
Názov aplikácie	ToSee
OS	iOS, Android
Notifikácie	Notifikácie Push v čase 2-3s
Others	
Pracovná teplota a vlhkosť	-20 C ~ 50 C; <90%
Napájanie	18650 batéria 3,7V x 2
Standby Napätie	300µA
Working Napätie	250mA
Standby režim	4 ~ 6 mesiacov
Working režim	2 ~ 3 mesiacov
Nabíjanie	DC5V 1A~2A Power Adapter (Micro USB Port)
Odolnosť voči vode	IP 65
Rozmery v mm	95 × 53 × 80
Hmotnosť v g	550

POZOR, DOLEŽITÉ UPOZORNENIE!

- 1. ŽIVOTNOSŤ BATÉRIE TYPU 18650 POUŽITÝCH V TEJTO KAMERE JE 6 MESIACOV. BATÉRIA MUSÍ BYŤ PRI PRVOM POUŽITÍ PLNE NABITÁ. INDIKÁTOR V PRAVOM ROHU OBRAZOVKY INFORMUJE O STAVE NABITIA BATÉRIE. PRI PRVOM NABITÍ NEZABUDNITE ODLEPIŤ ZÁSLEPKY Z BATERIÍ AK SA NA NEJ NACHÁDZAJÚ. VÝDRŽ BATÉRII JE PRIAMO UMÉRNÁ FREKVECIU POUŽÍVANIA KAMERY A TEDA JEJ ZAZNAMENÁVANIA OBRAZU.**
- 2. PRESVEČTE SA, ŽE MIESTO KDE JE KAMERA INŠTALOVANÁ DISPONUJE DOSTATOČNÝM WIFI SIGNÁLOM, V OPAČNOM PRÍPADE BUDE KOMUNIKÁCIA OBMEDZENÁ**
- 3. KAMERA DISPONUJE NIZKOU SPOTREBOU ENERGIE AJ Vďaka PIR SENZORU, KTORÝ UMOŽŇUJE KAMERE BYŤ V REŽIME STAND-BY. V PRÍPADE, ŽE JE PRED KAMEROU NEUSTÁLY POHYB A KAMERA NEUSTÁLE ZAZNAMENÁV, SKRACUJE SA TÝM ČAS VÝDRŽE BATÉRIE. PRE NASTAVENIE PIR SENZORA ALEBO JEHO VYPNUTIE, PROSIM PREŠTUDUJTE SI TENTO MANUÁL VID. NASTAVENIE PIR SENZORA.**



Symbol zberu triedeného odpadu zariadený v krajinách EU. Symbol koša na obalu znamená, že nemožno vyhadzovať tento výrobok do bežného domového odpadu. Nevhodná likvidácia odpadu tohto druhu môže negatívne ovplyvniť životné prostredie a zdravie iných osôb. Pri likvidácii doslúženého spotrebiča využite systém triedeného elektrického a elektronického odpadu. Ak chcete získať viac informácií ohľadne miest, kam môžete odovzdať použitý spotrebič, kontaktujte predajcu, miestni mestský úrad, zberňu odpadu alebo podnik, ktorý sa zaoberá odvozom domového odpadu.