

KLARSTEIN NIELSTREK
TEIN NIELSTREK KLAR
KLARSTEIN NIELSTREK
TEIN NIELSTREK KLAR
KLARSTEIN NIELSTREK
TEIN NIELSTREK KLAR
KLARSTEIN NIELSTREK

KLARSTEIN

Kuchynský robot

Vážený zákazník,

Gratulujeme Vám k zakúpeniu tohto produktu. Prosím, dôkladne si prečítajte manuál a dbajte na nasledovné pokyny, aby sa zabránilo škodám na zariadení. Akékoľvek zlyhanie spôsobené ignorovaním uvedených inštrukcií a upozornení uvedených v návode na použitie sa nevzťahuje na našu záruku a akúkoľvek zodpovednosť.

OBSAH

Technické údaje I
Vyhĺasenie o zhode I
Bezpečnostné pokyny 2
Opis produktu a ovládacích prvkov 3
Použitie a obsluha 4
Používanie príslušenstva 6
Mlynček na mäso 9
Starostlivosť a čistenie 12
Pokyny k likvidácii 12

TECHNICKÉ ÚDAJE

Kód produktu	10032111, 10032112
Napájanie	220-240 V ~ 50-60 Hz

VYHLÁSENIE O ZHODE

Výrobca:
Chal-Tec GmbH, Wallstraße 16, 10179 Berlín, Nemecko.



Tento produkt je v súlade s nasledujúcimi európskymi normami:

2014/30/EU (EMC)
2014/35/EU (LVD)
2011/65/EU (RoHS)

BEZPEČNOSTNÉ POKYNY

Poznámka: Pred použitím si pozorne prečítajte pokyny a obsluhujte prístroj striktno podľa pokynov v príručke. Ak bol prístroj používaný inak ako je napísané v tejto príručke, zodpovednosť za škody a prípadné zranenia je na strane používateľa.

Pri používaní elektrického spotrebiča by ste mali vždy dodržiavať základné bezpečnostné opatrenia vrátane nasledujúcich pokynov:

- Prečítajte si všetky pokyny.
- Aby ste zabránili riziku úrazu elektrickým prúdom, neponárajte napájací kábel ani zástrčku do vody alebo inej kvapaliny.
- Ak je zariadenie používané deťmi, je potrebné na nich riadne dohliadať.
- Spotrebič odpojte od elektrickej siete ak ho nepoužívate, meníte príslušenstvo alebo pred jeho čistením.
- Vyhnite sa kontaktu s pohyblivými časťami.
- Ak je napájací kábel poškodený, musí byť vymenený výrobcom, alebo autorizovaným servisom, alebo podobne kvalifikovanou osobou aby sa vyhlo nebezpečenstvu.
- Použitie príslušenstva, ktoré nie je odporúčané výrobcom môže spôsobiť požiar, úraz elektrickým prúdom alebo iné zranenie.
- Nepoužívajte vonku.
- Nenechávajte kábel visieť z okraja stola alebo kuchynskej linky, a dbajte na to, aby sa nedotýkal horúcich plôch.
- Dbajte na to, aby ste pri spracovávaní potravín držali ruky a nástroje mimo pohybujúcich sa kotúčov alebo nožov aby sa znížilo riziko vážneho zranenia používateľa alebo poškodenia prístroja.
- Čepele sú ostré, dávajte si pozor na ruky.
- Aby ste znížili riziko poranenia, dávajte pozor na pohyblivé a ostré časti.
- Potraviny nikdy nepridávajte ručne, vždy používajte nástroje na pridávanie potravín.
- Pred výmenou príslušenstva zariadenia vypnite zariadenie.
- Výrobok a príslušenstvo používajte tak, ako je uvedené v užívateľskej príručke.
- Spotrebič vypnite pred výmenou príslušenstva alebo pri približovaní sa k častiam, ktoré sa pohybujú.
- Tento prístroj nie je určený pre použitie osobám (vrátane detí) s obmedzenou fyzickou, mentálnou alebo vnemovou schopnosťou, nedostatkom skúseností a poznatkov, iba ak sú pod dozorom a majú inštrukcie ohľadom používania tohto prístroja od osoby zodpovednej za ich bezpečnosť.
- Deti musia byť pod dozorom aby sa zaistilo, že sa so zariadením nebudú hrať.

OPIS VÝROBKU A OVLÁDACÍCH PRVKOV



- 1 Predný kryt
- 2 Vrchná časť tela
- 3 Vrchný kryt
- 4 Ovládací panel rýchlosti
- 5 Spodná časť tela
- 6 Priehľadný kryt misky
- 7 Balónový šľahač
- 8 Tlačidlo naklonenia
- 9 Podstavec
- 10 Nerezová miska
- 11 Gumené nohy
- 12 Hák na hnetenie cesta
- 13 Šľahač
- 14 Mlynček na mäso
- 15 Krájač na cookies
- 16 Koncovka
- 17 Trubica na výrobu klobás
- 18 Posúvač

	On/off (zapnúť / vypnúť)
	Nastavenie 1-5 Rýchlosť prevádzky
	Nastavenie 1 Minimálna rýchlosť (pomalá)
	Nastavenie 5 Maximálna rýchlosť (rýchla)

POUŽITIE A OBSLUHA

Digitálny displej s funkciou časovania





1. Zapnite zariadenie, keď stlačíte tlačidlo rýchlosti, čas sa spustí automaticky.
2. Zapnite, stlačte tlačidlo "+" "-" a nastavte čas, ktorý potrebujete. Potom stlačte tlačidlo pre nastavenie rýchlosti, spustí sa odpočítavanie a prístroj sa automaticky zastaví po uplynutí času.

Zariadenie sa automaticky zastaví podľa nasledujúcej tabuľky:

Nastavenie rýchlosti	Predvolený čas	Funkcia časovača
1	60 sekúnd (automaticky sa prepne na rýchlosť 2)	1-20 minút
2	10 minút	1-20 minút
3	10 minút	1-20 minút
4	10 minút	1-10 minút
5	10 minút	1-10 minút
P	5 sekúnd	/

POZNÁMKA: V režime časovača môžete voľne prepínať rýchlosť 1, rýchlosť 2, rýchlosť 3, ale pri rýchlosti 4 a rýchlosti 5, môže len spomaliť, nie je možné zrýchliť.

Odporúčame nastavenie rýchlosti

Príslušenstvo	Obrázok	Rýchlosť	Objem	Odporúčany čas	Poznámka
Hák na hnetenie cesta		1-2	200 g-1000 g	5 Min.	Husté potraviny ako cesto
Šľahač		3-4	200 g-1000 g	5 Min.	Potraviny strednej hustoty ako šalát, zemiaková kaša
Balónový šľahač		5	200 ml-800 ml	6 Min.	Potraviny s nízkou hustotou ako vajce, maslo, smotana atď.
Mlynček na mäso		4	< 1000 g	6 Min.	

Dôležité poznámky k používaniu

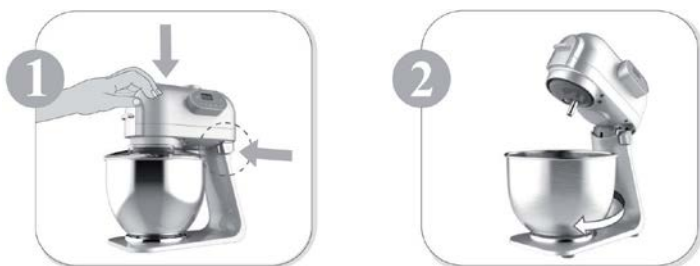
- Zariadenie neprevádzkujte nepretržite dlhšie ako 10 minút.
- Po jednorazovom použití by mal mať prístroj čas aspoň 30 minút na vychladnutie.
- Nepridávajte viac ako 1,0 kg zmesi.
- Prístroj používajte len vtedy, keď je príslušenstvo / prístroj pripojený podľa tejto tabuľky a ak je v pracovnej polohe.
- Nebezpečenstvo poranenia otáčajúcimi sa nástrojmi! Počas prevádzky spotrebiča majte prsty v dostatočnej vzdialenosti od miešacej misky.
- Nemeňte príslušenstvo kým je zariadenie v prevádzke a pripojené do elektrickej siete.
- Po vypnutí pohon pokračuje v činnosti.

POUŽÍVANIE PRÍSLUŠENSTVA

Ako pripevniť príslušenstvo:



Ako používať šľahač, balónový šľahač a hák na hnetenie cesta:



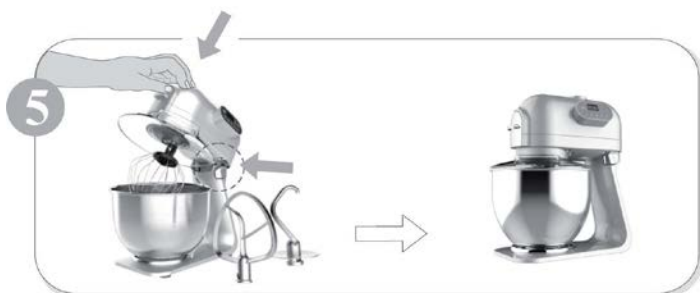
1 Jednou rukou stlačte vrchnú časť nadol a potom druhou rukou stlačte tlačidlo naklopenia hlavy, (ako je znázornené na obrázku), kým nebudete počuť zvuk kliknutia.

2 Naplnenú misku namontujte do drážky v smere hodinových ručičiek.



3 Montáž krytu misky vykonajte v smere hodinových ručičiek, ako je zobrazené na obrázku.

4 Podľa vašich potrieb primontujte šľahač, balónový šľahač, hák na hnetenie cesta do otáčajúcej sa osi a potom ho otáčajte v smere hodinových ručičiek (pozri obrázok).



5 Jednou rukou stlačte hlavu nadol a druhou rukou stlačte tlačidlo naklápania hlavy, kým nezazníete zvuk "kliknutia", potom nastavte hlavu do polohy ako na obrázku. Zapnite a nastavte správnu rýchlosť.



6 Keď je jedlo pripravené, stlačte tlačidlo "OFF", odpojte zariadenie, jednou rukou stlačte hlavu nadol, potom druhou rukou stlačte tlačidlo naklápania hlavy, zdvihnite hlavu nahor, až kým ju nepočujete „kliknúť“.

Hlavu nastavte do polohy ako je zobrazené na obrázku.

7 Odstráňte šľahač, balónový šľahač, hák na hnetenie cesta proti smeru hodinových ručičiek.



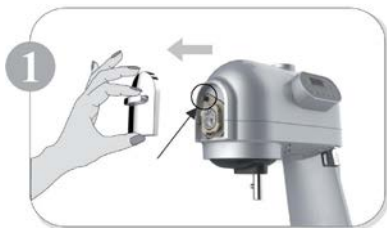
8 Odstráňte kryt misky pohybom proti smeru hodinových ručičiek.

9 Vyberte misku s pripraveným jedlom proti smeru hodinových ručičiek.

Oblasti použitia a príklady receptov

Balónový šľahač	Aspoň 4 vaječné bielky
	Rýchlosť 5 po dobu 5 minút
Hák na hnetenie cesta	<ul style="list-style-type: none"> - 500 g múky - 100 g cukru - 25 g sušeného mlieka - 10 g droždia - 75 g masla - 3 vaječné žĺtky - 8 g soli - 225 ml vody
	Rýchlosť 1-2 po dobu 10 minút
Šľahač	Krémový alebo šalátový dressing
	Rýchlosť 3-4 po dobu 5 minút

Mlynček na mäso



Dajte dole predný kryt tak, ako je zobrazené na obrázku.



Nasledujte postup zobrazený na obrázku, spojte hriadeľ so závitmi s nožom a potom namontujte hriadeľ so závitmi a nožom do valca na mletie mäsa v smere hodinových ručičiek.



Nasledujte postup zobrazený na obrázku, spojte hriadeľ so závitmi s krytom a trubicou na výrobu klobás a potom namontujte hriadeľ so závitmi do valca na mletie mäsa v smere hodinových ručičiek.



Nasledujte postup zobrazený na obrázku, spojte hriadeľ so závitmi s krytom a trubicou na výrobu klobás a potom namontujte hriadeľ so závitmi do valca na mletie mäsa v smere hodinových ručičiek. Poznámka: Pri čistení tohto príslušenstva nezabudnite rozobrať valec v ktorom sa melie mäso.



Zarovnajete šípku na valci s druhou na ramene a potom valec pripevníte do ramena pohybom proti smeru hodinových ručičiek, ktorý je znázornený na obrázku. Po namontovaní valca na mletie mäsa utiahnite skrutku.



6 Namontujte tanier k valcu na mletie mäsa a potom umiestnite misku k výstupu z valca.

7 Zapnite. Prepnete prepínač na vhodnú rýchlosť a potom potraviny vložte do prívodného otvoru s posúvačom, aby ste potraviny pretlačili.



8 Keď je jedlo pripravené, prepnite vypínač do polohy "OFF", potom zariadenie odpojte z elektrickej siete. Vyberte posúvač a tanier na vkladanie potravín.

9 Stlačte tlačidlo na uvoľnenie a odstráňte nádobu z ramena v smere hodinových ručičiek.

STAROSTLIVOSŤ A ČISTENIE

- Nikdy neponárajte zariadenie do vody a neumývajte ho pod tečúcou vodou.
- Nepoužívajte abrazívne čistiace prostriedky.
- Ak je to potrebné, utrite zariadenie vlhkou handričkou; používajte vodu a trochu saponátu. Zariadenie následne utrite suchou handričkou.
- Neumiestňujte plastové časti do umývačky, pretože by sa mohli pokriviť.
- Dôkladne opláchnite a vysušte.
- Po umývaní a sušení okamžite odložte príslušenstvo do obalu na uskladnenie.

POKYNY K LIKVIDÁCII



Podľa Európskeho nariadenia odpadu 2012/19/EÚ tento symbol na výrobku alebo na jeho obale znamená, že výrobok nepatrí do domáceho odpadu. Na základe smernice by sa mal prístroj odovzdať na príslušnom zbernom mieste pre recykláciu elektrických a elektronických zariadení. Zabezpečením správnej likvidácie výrobku pomôžete zabrániť možným negatívnym dopadom na životné prostredie a ľudské zdravie, čo by inak mohol byť dôsledok nesprávnej likvidácie výrobku. Pre detailnejšie informácie o recyklácii tohto výrobku sa obráťte na svoj Miestny úrad alebo na odpadovú a likvidačnú službu Vašej domácnosti.

KLARSTEIN NIETSRK

SRSRK KLARSTEIN NIE

KLARSTEIN NIETSRK

SRSRK KLARSTEIN NIE

KLARSTEIN NIETSRK

SRSRK KLARSTEIN NIE

KLARSTEIN NIETSRK