

Dětské elektrické auto

AUDI Q7



Užívateľský manuál

! Produkt môžete používať iba po dôkladnom preštudovaní celého manuálu!

Ďakujeme Vám, že ste si zakúpili náš produkt. Jedná sa o vysoko inovatívny elektrický pojazdný produkt.

VAROVANIE!

Pred používaním produktu sa presvedčte, že ste si riadne prečítali tento manuál a porozumeli inštrukciám v ňom obsiahnutým. Dôkladne sa oboznámte so všetkými funkciami a so spôsobom ovládania prístroja na bezpečné používanie a údržbe. Užívateľský manuál sa zmieňuje o všetkých usmerneniach a inštrukciách, užívateľ je povinný dôkladne si ich prečítať a riadiť sa nimi. Naša spoločnosť nie je zodpovedná za akékoľvek škody či prípadnej ujmy, ktoré môžu byť výsledkom zlého zaobchádzania s produktom, ktoré je v rozpore s týmto manuálom. Pre ďalšie informácie, alebo v prípade doplňujúcich otázok, nás prosím kontaktujte. Pri zistení akejkoľvek závady či podozrenie na závalu je zákazník povinný túto závalu okamžite nahlásiť predajcovi, ktorý sa postará o prípadnú reklamáciu. Je prísne zakázané produkt po zistení závady či pri podozrení na závalu ďalej používať a pokúšať sa demontovať. Nabíjajte produkt len originálnou nabíjačkou.

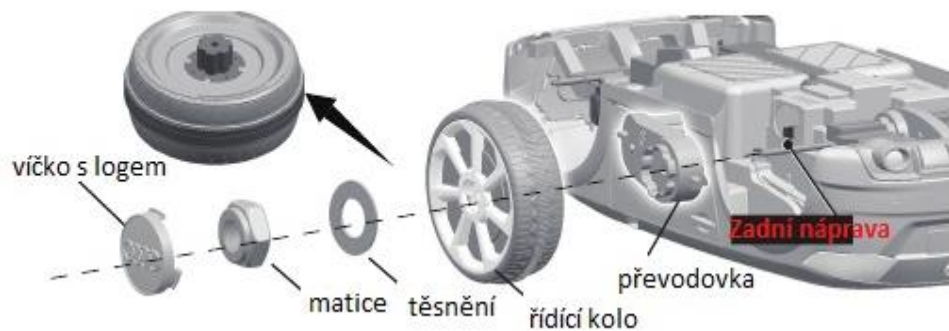
VAROVANIE!

Je zakázané produkt používať:

- bez dozoru dospelaj zodpovednej osoby,
- bez dôkladného preštudovania manuálu,
- po požití alkoholu či návykových a halucinogénnych látok,
- bez použitia ochranných pomôcok a pevné obuvi,
- na vozovkách a verejných komunikáciách, v blízkosti automobilov či iného nebezpečenstva,
- v dopravných prostriedkoch,
- k prudkému zatáčaniu vo vysokej rýchlosti, jazdite takou rýchlosťou, ktorá zodpovedá Vaším zručnostiam,
- hýbať sa prudko či vykonávať akúkoľvek inú činnosť, ktorá by mohla viesť k zníženiu pozornosti pri riadení,
- v nepriaznivom počasí, za daždivých dní či dokonca v snehu. Užívateľ je povinný zabrániť akémukoľvek kontaktu s vlhkosťou a kvapalinou v akomkoľvek skupenstve,
- na mokrom, klzkom, namrznutom, zabahnenú, zasneženom, kamenistom či piesočnom povrchu, na hrubom, hrboľatom či inak nerovnom povrchu, vyhnite sa všetkým prekážkam,
- v blízkosti horľavín, ohňa či látok, ktoré môžu dať ľahko za vznik otvorenému ohňu,
- pokud Vaše váha neodpovídá intervalu stanovenému v tomto manuálu,
- pro převoz více než jedné osoby,
- pro převoz zvířat a různých zařízení.

V prípade, že nesúhlasíte s inštrukciami uvedenými v tomto manuáli, produkt nepoužívajte.

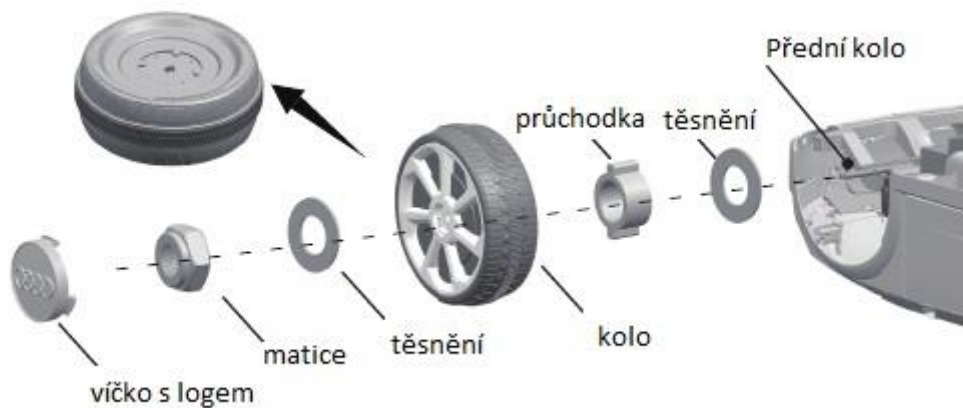
ZOSTAVENIE AUTÍČKA – MONTÁŽ KOLIES



Otočte karosériu smerom nadol.

1. Prevodovku nasuňte na zadnú nápravu. Prevodovka označená písmenom "R" by mala byť prispôsobená pravej strane karosérie vozidla;
2. Posuňte riadiace koleso na zadnú nápravu. A udržujte bicykel v kontakte s prevodovkou.
3. Tesnenie $\varnothing 10$ nasuňte na zadnú nápravu.
4. Uťahnite poistnú maticu na koniec zadnej nápravy kľúčom.
5. Nasadte viečko s logom na kolesá.

1. Nasuňte tesnenie $\varnothing 10$ na prednú nápravu.
2. Zasuňte priechodku do otvoru v strede kolesa.
3. Nasadte koleso na zadnú nápravu.
4. Nasuňte tesnenie $\varnothing 10$ na prednú nápravu.
5. Uťahnite poistnú maticu na koniec prednej nápravy kľúčom.
6. Pripevnite viečko kolesá na bicykel.

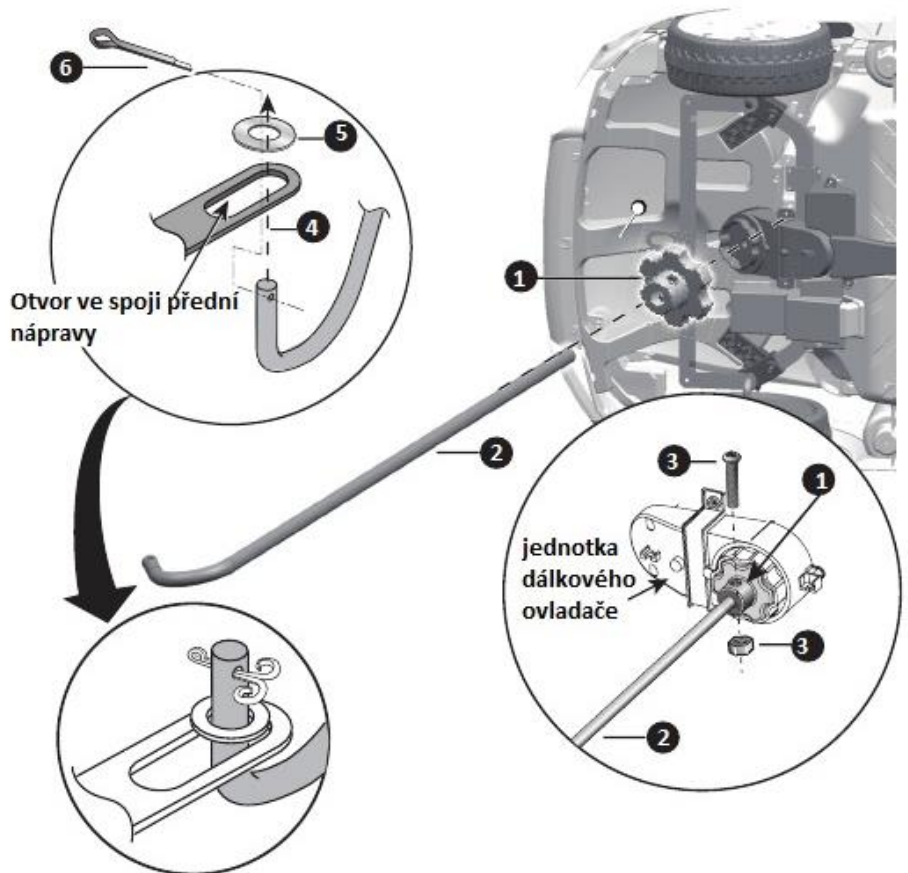


ZOSTAVENIE AUTÍČKA – RIADIACA JEDNOTKA, ZAPOJENIE JEDNOTKY DALKOVÉHO OVLADANIE

Otočte karosériu na bok.

Skrutkovačom vyskrutkujte skrutku M5x22 a maticu Ø5 z jednotky diaľkového ovládania.

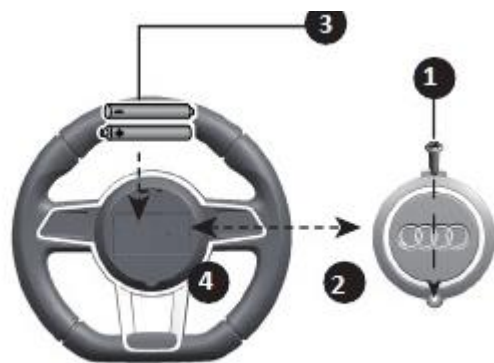
1. Pripojte jednotku diaľkového ovládača k prevodovke.
2. Zasuňte rovný koniec tyče riadenia nahor otvorom v jednotke diaľkového ovládača, otvorom v prevodovke zo spodnej strany a von cez otvor v prístrojovej doske.
3. Vyrovnajte otvory v jednotke diaľkového ovládania a otvor v tyči riadenia, utiahnite skrutku M5x22 a maticu Ø5 naskrutkujte späť na rovnaké miesto.
4. Zasuňte ohnutý koniec tyče riadenia otvorom v prednej náprave.
5. Na ohnutý koniec tyče riadenia namontujte tesnenie Ø10.
6. Do otvoru v tyči riadenia vložte štipec, ohnite konce pomocou dlhých klieští (nie sú súčasťou balenia).



ZOSTAVENIE AUTÍČKA – VOLANT

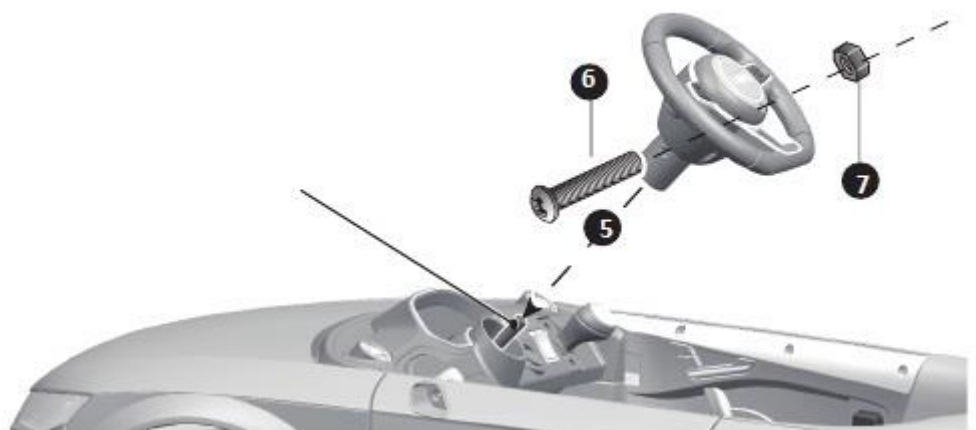
Do volantu je nutné vložiť batérie AA.

1. Pomocou skrutkovača odstráňte skrutku na kryte akumulátorov v strede volantu.
2. Odstráňte kryt batérie z hornej časti priestoru pre batérie.
3. Vložte dve batérie AA do správnej polarizácie.
4. Umiestnite kryt batérie na batériový priestor a upevnite skrutkou, ktorú ste odstránili v prvom



kroku. Odstráňte skrutku M5x35 a maticu Ø5 z volantu.

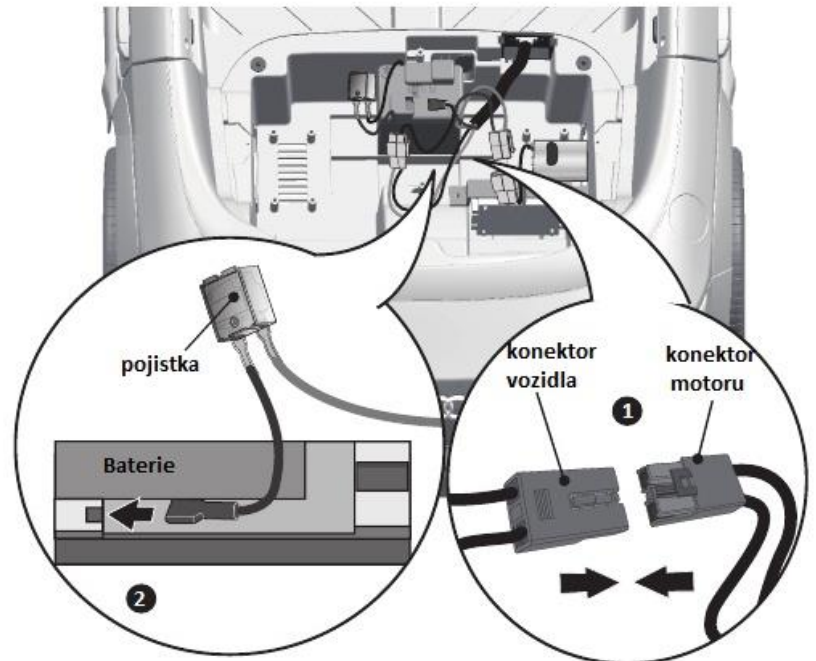
5. Umiestnite volant nad tyč riadenia, vyčnievajúce uprostred základne volantu.
6. Vyrovnajte otvory na oboch stranách volantu s otvormi na konci tyče riadenia.



- Upevnite maticu na opačnom konci skrutky, aby ste zaistili volant na tyč riadenia.

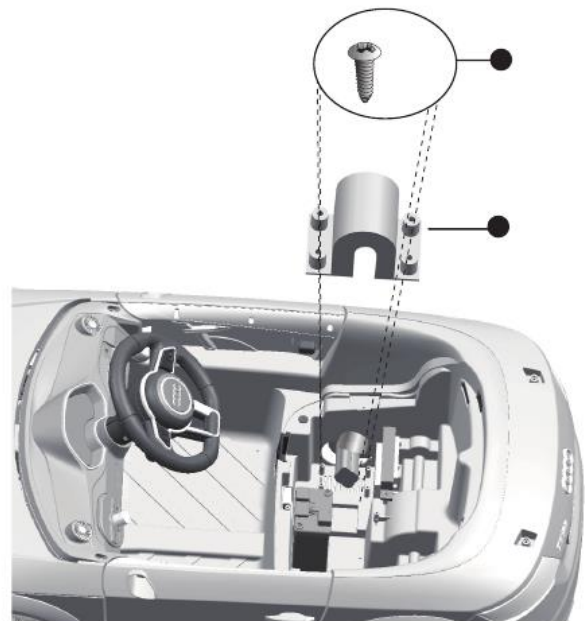
ZOSTAVENIE AUTÍČKA – ZDROJ NAPÁJANIA

- Zapojte konektor vozidla do konektora motora, ako je uvedené na obrázku. Na druhej strane zopakujte.
- Zasuňte červený konektor poistky do svorky na batériu.



ZOSTAVENIE AUTÍČKA – KRYT MOTORA

- Nasaďte kryt motora na motor.
- Uťahnite štyri skrutky s plochou hlavou $\varnothing 4 \times 12$ a zaistite ich. Opakujte vyššie uvedené kroky pre druhý kryt motora.



Finálnymi činnosťami pri zostavení autíčka sú: primontované sedačky (sedačku umiestnite a zaklapnite, utiahnite dvoma skrutkami M15X16), zaklapnutie čelného skla, spätné zrkadlá, zadný spojler.

POPIS PALUBNÍ DESKY

1. Spínač napájanie: Zapína a vypína vozidlo.

2. Prepínač vpred / vzad:

Zmení smer, ktorým sa vozidlo pohybuje dopredu zvrátiť. Ak chcete vozidlo posunúť dopredu, prepnite prepínač do polohy "forward". Ak chcete vozidlo presunúť dozadu, prepnite prepínač do polohy "reverse".

3. Tlačidlá zvukov (ak je súčasťou): Stlačte pre prehrávanie zvukov.

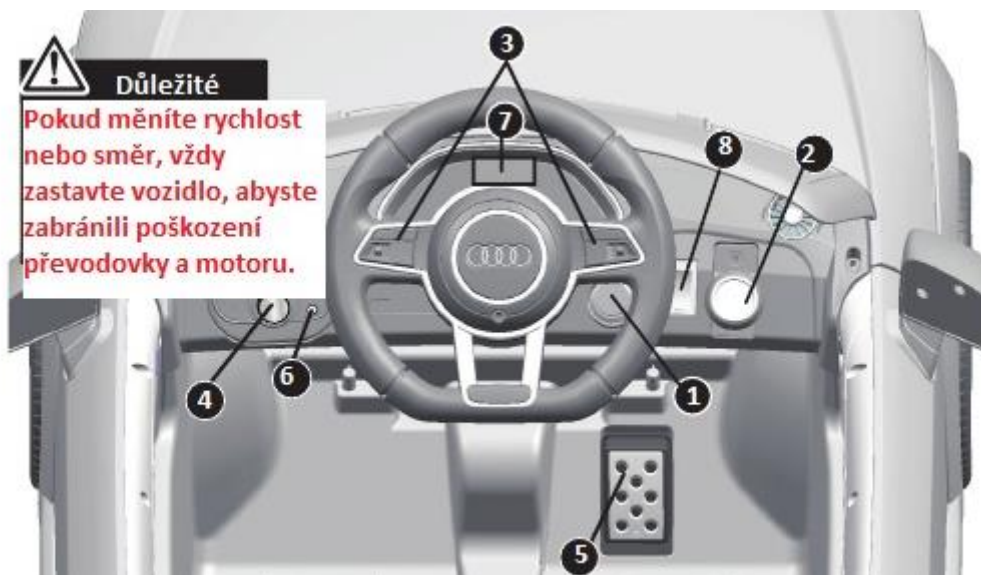
4. Ovládač hlasitosti (ak je súčasťou): Pre zvýšenie hlasitosti otočte gombíkom doprava; Pre zníženie hlasitosti otočte gombíkom proti smeru hodinových ručičiek.

5. Nožný pedál: Aplikuje na vozidlo výkon (rýchlosť). Pre pohyb vozidla stlačte pedál nadol. Ak chcete brzdiť alebo spomaliť, uvoľnite tlak z pedálu.

6. Podpora vstupov (ak je súčasťou): Umožňuje prehrávanie zvuku z prenosného hudobného prehrávača alebo telefónu prostredníctvom reproduktorov vozidla.

7. Digitálny voltmeter.

8. Spínač vysokej/nízkej rýchlosti (ak je súčasťou): Spínač ovláda vozidlo, aby sa pohyboval vpred v nízkych alebo vysokých rýchlostiach.



BATERIE

Nabíjajte batériu iba originálnym adaptérom. Dobíjajte iba vypnuté zariadenie. Naša spoločnosť nenesie zodpovednosť za poškodenie batérie v dôsledku používania neoriginálneho príslušenstva od iných výrobcov. Pred prvým použitím zariadenia, prosíme, dobite batériu doplna.

Nepoužívajte batériu v nasledujúcich prípadoch:

- 1) batérie vydáva značné teplo či zápach,
- 2) únik akékoľvek substancie/tekutiny.

VAROVANIE!

- Je prísne zakázané, aby akákoľvek iná firma, súkromník alebo samotný používateľ akokoľvek manipuloval s batériou. Nedotýkajte sa akejkoľvek substancie/tekutiny, ktorá vyteká z batérie.
- Po dobíťi odpojte nabíjačku, inak môže byť skrátená životnosť batérie.
- Batérie obsahujú nebezpečné látky, neotvárajte, nevdychujte a nedotýkajte sa akejkoľvek vnútornej súčasti batérie ani do nej nič nekladajte. Používajte iba nabíjačky dodávané nami. Nepreťažujte batérie ani ich

nevystavujte prílišnému vybitiu. Pri nabíjaní nikdy adaptér nezakrývajte. Musí byť umiestnený na voľnom, vzdušnom mieste.

- Pred uskladnením či uschovaním plne dobite batériu, aby sa predišlo úplnému vybitiu batérie po dobu nepoužívania / uskladnenia / uschovania. Maximálna doba uskladnenia bez opätovného nabitie je 2 mesiace.
- Ak je teplota skladovacieho či úschovného priestoru nižšia ako 10 ° C, nenabíjajte batériu. Preneste zariadenie do teplejšieho prostredia, kde je viac ako 10 ° C a až potom dobite. Odporúčame kolobežku prikryť, aby sa nezaprášila a dbajte na to, aby bola kolobežka uložená v teplom, suchom prostredí.
- Zariadenie je nevyhnutne nutné dobíjať len v prítomnosti dospelého človeka, a to po celú dobu dobíjania. Je zakázané produkt nabíjať bez permanentného dohľadu. Nabíjanie začnite najskôr po uplynutí 60 minút od poslednej jazdy.

INSTRUKCE, NUTNÉ KE SPRÁVNÉMU POUŽÍVÁNÍ

- Pri uskladnení dbajte na to, aby bolo zariadenie uložené v teplom, suchom prostredí. Neskladujte v priestoroch a miestach, kde hrozí prehriatie (priame slnko, automobil ...). Odporúčame zariadenie prikryť, aby sa nezaprášilo
- Zariadenie udržiavajte čisté a suché. Na čistenie použite vlhkú handričku. Vyhnite sa kontaktu s vodou / kvapalinou v akomkoľvek skupenstve..
- Autíčko sa nesmie používať na mokrom, vlhkom, klzkom alebo sypkom povrchu.
- Je zakázané zariadenie preťažovať, maximálne zaťaženie je 30 kg.
- Je nutné vždy pri užívaní brať ohľad na svoje okolie. Pred používanie výrobku sa uistite, že pred alebo za vozidlom nie je žiadna prekážka.
- Tento automobil má poistku automatického vynulovania, ak sa vozidlo náhle zastaví počas jazdy, je spôsobené predovšetkým preťažením a následným vypnutím poistky. Potom prerušte prevádzku približne na 8 sekúnd, aby sa zariadenie mohlo zregenerovať.

VAROVANIE!

Pred každou jazdou skontrolujte kolesá, nabitie batérie, dotiahnutie všetkých súčastí a celkový stav autíčka. Ak zistíte akýkoľvek problém, okamžite sa obráťte na Vášho predajcu. Nevymieňajte ani nerobte akékoľvek úpravy súčiastok zariadení, ktoré môžu zásadne ovplyvniť ovládateľnosť a užívanie zariadenia či dokonca zapríčiniť jeho zničenie. Akýmkoľvek zásahom do zariadenia strácate záruku.

DŮLEŽITÁ UPOZORNĚNÍ

Automobil sa nepohybuje/nejde spustiť:

1. Ak je vypínač v polohe OFF (vypnuté).
2. Ak poistka nefunguje správne.
3. Ak nie je batéria pripojená, skontrolujte červené a čierne vodiče.
4. Ak nabíjačka pripojená, vozidlo sa nezapne. Odpojte nabíjačku.
5. Ak pedálový spínač nefunguje správne.
6. Ak kolesá uviaznu a nemôžu sa pohybovať.

Automobil sa pohybuje pomaly:

1. Ak nie je batéria úplne nabitá.
2. Ak dôjde k problému s kolesami, napr. Kolesá uviazla a nemôžu sa pohybovať.
3. Ak hmotnosť jazdec prekračuje povolené parametre (tj. viac ako 30 kg).

Pred začiatkom užívania zariadenia si dôkladne prečítajte tento manuál a uistite sa, že ste informáciám v ňom riadne porozumeli. Ak nesúhlasíte s inštrukciami a poučeniami uvedenými v tomto manuáli, produkt nepoužívajte. Pred každou jazdou je nutné skontrolovať celkový stav zariadenia.

Naša spoločnosť nezodpovedá za možné ujmy, ktoré môžu vzniknúť v dôsledku nesprávneho užívania produktu, ktoré je v rozpore s inštrukciami uvedenými v tomto manuáli.

Uschovajte daňový doklad o nákupe. Tento doklad zároveň slúži ako záručný list.

Dovozca zaručuje bezproblémový chod zariadenia po dobu 24 mesiacov odo dňa nákupu pri dodržaní podmienok uvedených v tomto manuáli.

Požičia Ak majiteľ zariadenia tretej osobe, naša spoločnosť nezodpovedá za ujmy, ktoré vzniknú pri nedodržaní odporúčaní v tomto manuáli. Akýmkoľvek porušením tohto manuálu zákazník preberá všetku plnú zodpovednosť za svoje konanie. Je zakázané požičiavať tretím osobám, ktoré dôkladne nepreštudoval tento manuál.

TECHNICKÉ PARAMETRE

Název	Parametry
Farba	černá
Hmotnosť	21 kg
Rozmery	121 x 71 x 59 cm
Prevádzková teplota	10°C – 40°C
Batérie	7 000 mAh / 12 V
Doba nabíjania	8–12 hod
Motor	2 x 35 W
Materiál	plast
Rýchlosť	3 - 7 km/h
Odporúčaný vek jazdca	3–8 let
Maximálna hmotnosť jazdca	30 kg

Akémkoľvek použitie obsahu materiálu, vrátane jeho prevzatí, je bez súhlasu firmy Eljet s.r.o. zakázané.

Copyright © Eljet s.r.o.

Všetky práva vyhradené. Určené len pre osobné využitie. Bez predchádzajúceho písomného súhlasu Eljet s.r.o. je zakázaná akákoľvek ďalšia publikácia, prepis alebo distribúcia tohto materiálu alebo jeho časti zverejneného na stránkach www.kolonozka.cz či www.powerguy.cz