

# *Ariete*



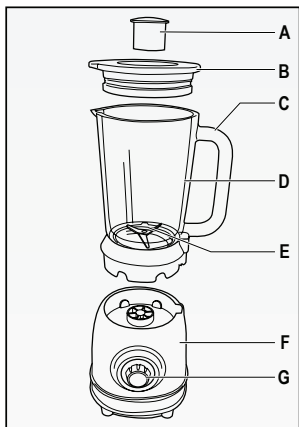
Mixér  
Mixér

---

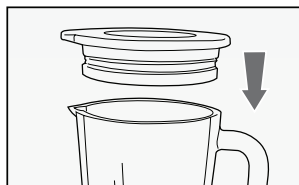
**MODEL: 583**

---

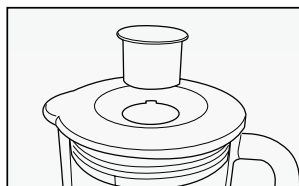
Návod na obsluhu  
Návod k obsluze



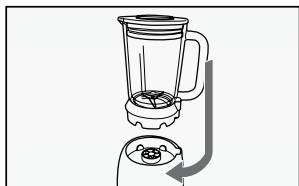
Obr. 1



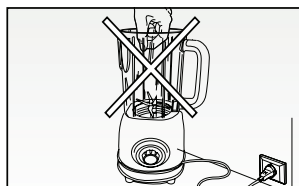
Obr. 2



Obr. 3



Obr. 4




Obr. 5

## **DÔLEŽITÉ BEZPEČNOSTNÉ POKYNY**

### **PRED POUŽITÍM SI PREČÍTAJTE TIETO POKYNY.**

Pri použití elektrických spotrebičov zvýšte pozornosť a dodržiavajte nasledujúce pravidlá:

1. Uistite sa, či napätie na výrobnom štítku spotrebiča zodpovedá hodnotám elektrickej siete v domácnosti.
2. Keď je spotrebič pripojený k zdroju elektrickej energie, nenechávajte ho bez dozoru; po použití spotrebič odpojte.
3. Spotrebič nedávajte na ani do blízkosti zdrojov tepla.
4. Spotrebič postavte v priebehu používania na plochý, rovný povrch.
5. Spotrebič nikdy nevystavujte poveternostným vplyvom (dážď, slnko atď....).
6. Zabráňte kontaktu napájacieho kábla s horúcimi plochami.
7. Tento spotrebič nesmú používať deti. Uchovávajte spotrebič a jeho napájací kábel mimo dosahu detí.
8. Tento spotrebič nemôžu používať osoby so zníženými fyzickými, zmyslovými alebo duševnými schopnosťami, s malými alebo žiadnymi skúsenosťami, pokiaľ nie sú vopred oboznámené alebo vyškolené o bezpečnom používaní spotrebiča a sú si vedomé vznikajúcich rizík.
9. Deti sa so spotrebičom nesmú hrať.
10. Telo spotrebiča, napájací kábel ani zástrčku nikdy neponárajte do vody ani iných tekutín; všetky ich utrite vlhkou utierkou.
11. Ak je spotrebič bez dozoru, pred nasadením alebo odpojením jednotlivých častí príslušenstva alebo pred čistením spotrebiča, vždy odpojte napájací kábel od elektrickej zásuvky.
12. Pred kontaktom s napájacím káblom alebo zástrčkou, použitím, čistením, nastavením prepínačov sa vždy uistite, či máte suché ruky.
13. Nikdy sa nedotýkajte pohyblivých častí.
14. Nikdy nekladajte ruky do mixovacej nádoby, keď je spotrebič zapojený do elektrickej siete (obr. 5).
15. Čepele sú veľmi ostré; pri čistení buďte opatrní.
16. Nepoužívajte spotrebič, keď je prázdny.
17. Nikdy nepoužívajte spotrebič, ak je poškodená jeho čepeľ.
18. Pred zapojením spotrebiča do elektrickej siete vložte potraviny určené na mixovanie do mixovacej nádoby a pripevnite nádobu na napájaciu základňu.
19. Produkt bol navrhnutý tak, aby fungoval, iba ak je mixovacia nádoba a veko správne namontované. Ak sa tak nestane, obráťte sa na autorizované servisné stredisko.

20. Na prenášanie mixéra nepoužívajte rukoväť nádoby.
  21. Pred zložením krytu počkajte, pokiaľ sa čepeľ úplne nezastaví.
  22. Aby ste zabránili nehodám alebo poškodeniu spotrebiča, vždy majte ruky a kuchynské náradie v dostatočnej vzdialenosti od čepeľí a akýchkoľvek pohyblivých častí.
  23. Ak chcete spotrebič odpojiť od elektrickej siete, uchopte zástrčku a vytiahnite ju priamo z elektrickej zásuvky. Pri odpájaní spotrebiča od elektrickej siete, nikdy neťahajte za napájací kábel.
  24. Na zabránenie akýmkoľvek rizikám, ak je poškodený napájací kábel, musí byť vymenený výrobcom, jeho technikom servisnej služby alebo podobne kvalifikovanou osobou. Všetky opravy vrátane výmeny napájacieho kábla smú vykonávať iba servisné stredisko alebo technici autorizovaní spoločnosťou Ariete, aby sa zabránilo riziku.
  25. V prípade použitia predlžovacích káblov musia byť vhodné pre napájanie spotrebiča, aby sa zabránilo nebezpečenstvu pre obsluhu a pre bezpečnosť prostredia, v ktorom sa spotrebič používa. Ak predlžovacie káble nie sú vhodné, môžu spôsobiť prevádzkové anomálie.
  26. Neohrozujte bezpečnosť spotrebiča použitím neoriginálnych dielov alebo dielov, ktoré neboli schválené výrobcom.
  27. Tento spotrebič bol navrhnutý len na použitie V DOMÁCNOSTI a nesmie sa používať pre komerčné alebo priemyselné účely.
  28. Tento spotrebič zodpovedá smerniciam 2014/35/EÚ a EMC 2014/30/EÚ a a predpisom (ES) č. 1935/2004 z 27/10/2004, týkajúcich sa materiálov v kontakte s potravinami.
  29. Akékoľvek zmeny tohto produktu, ktoré výrobca výslovne neschválil, môžu viesť k neplatnosti používateľskej záruky.
  30. V prípade, že sa rozhodnete spotrebič zlikvidovať, odporúčame vám, aby ste ho znefunkčnili odrezaním napájacieho kábla. Odporúčame vám taktiež znefunkčniť všetky časti, ktoré by mohli byť nebezpečné, najmä pre deti, ktoré by sa mohli hrať so spotrebičom alebo jeho časťami.
  31. Obalové materiály nenechávajte v dosahu detí, lebo predstavujú potencionálne nebezpečenstvo.
- 
32. ■■■ Pre správnu likvidáciu výrobku podľa európskej smernice 2012/19/ES, si prečítajte leták priložený k výrobku.

## **NEVYHADZUJTE TENTO NÁVOD NA OBSLUHU**

Vďaka svojej kombinácii profesionálneho a praktického použitia je tento mixér nenahraditeľnou pomôckou v kuchyni:

- jednoduché použitie vďaka plniacemu uzáveru na veko, ktorý umožňuje vkladať potraviny v priebehu prevádzky mixéra.
- ideálny na okamžitú prípravu receptu.
- nenahraditeľný pre získanie vynikajúcich kašovitých nápojov a lahodných smoothie.

### **OPIS SPOTREBIČA (OBR. 1)**

- A Odmerka
- B Veko
- C Rukoväť
- D Sklenená nádoba s odmerkou
- E Čepele
- F Motorová jednotka
- G Prevádzkový ovládač (Pulse - 0 - 1 - 2 - 3 - 4)

### **POKYNY NA POUŽITIE MIXÉRA**

- Uistite sa, či je spotrebič odpojený od elektrickej siete a či je prevádzkový ovládač (G) v polohe „0“.
- Nakrájajte ovocie a zeleninu na malé kúsky a vložte ich do nádoby (D) s pridaním vody alebo mlieka v množstve, ktoré nepresahuje maximálnu hladinu vyznačenú na nádobe.

### **VAROVANIE:**

***Ak je zmes obzvlášť tekutá, neprekračujte hladinu 1,25 l uvedenú na nádobe.***

Umiestnite veko (B) na nádobu miernym zatlačením, kým úplne nezapadne na spodnej miesto (obr. 2).

- Zatvorte horný otvor veka (B) vložení príslušného krytu (A) a jeho otáčaním v smere hodinových ručičiek (obr. 3).
- Nainštalujte nádobu (D) na motorovú jednotku (F) správne a otočte ich v smere hodinových ručičiek. Dbajte na to, aby bezpečnostný jazýček zapadol do príslušného otvoru v tele motora (obr. 4).
- Zapojte napájací kábel do elektrickej zásuvky.
- Zapnite spotrebič otočením prevádzkového ovládača (G) v smere hodinových ručičiek až na požadovanú rýchlosť, aby ste mohli spustiť čepele.  
Otáčaním prevádzkového ovládača (G) proti smeru hodinových ručičiek sa aktivuje funkcia PULSE.

Ak by sa nepodarilo spustiť spotrebič, uistite sa, či je nádoba správne nasadená. Spotrebič je vybavený zariadením zabraňujúcim jeho činnosti, ak nie je nasadená nádoba alebo ak bola namontovaná nesprávne.

- Spotrebič zastavíte otočením otočného voliča (G) späť do polohy «0».
- Počas používania je možné do nádoby pridávať potraviny tak, že po vypnutí spotrebiča zdvihnete plniaci uzáver (A).
- Možno bude potrebné spotrebič niekoľkokrát vypnúť, aby ste odstránili zvyšky jedla zo strán nádoby. V takom prípade spotrebič vypnite a odpojte od elektrickej siete.
- Zložte veko (B) a pomocou vhodnej stierky odstráňte zvyšky jedla z nádoby.

#### **VAROVANIE:**

**Mixér má maximálnu kapacitu 1,25 l pre kvapaliny a odporúčame túto hranicu neprekročiť. Ak sa používa na tuhé jedlo, maximálna kapacita je 1,5 l.**

***Pred zapojením spotrebiča do elektrickej siete vložte potraviny určené na mixovanie do nádoby a vložte ju do napájacej základne.***

***V priebehu používania nikdy nedávajte dole veko (B).***

***Pred mixovaním teplých tekutín vždy zložte uzáver veka mixéra (A), aby ste zabránili vystreknutiu kvapaliny z nádoby. Do mixéra nikdy nelejte horúce tekutiny.***

***Nepoužívajte spotrebič dlhšie ako 1 minútu. Najlepšie sa využijú krátke impulzy v trvaní niekoľkých sekúnd.***

***Ak používate stierku na odstránenie zvyškov zo strán nádoby, udržujte ju v dostatočnej vzdialenosti od čepeľí, aby nedošlo k ich poškodeniu.***

#### **DEMONTÁŽ MIXÉRA**

- Pred vybratím nádoby (D) zo základne odpojte spotrebič od elektrickej zásuvky a počkajte, pokiaľ sa čepele úplne nezastavia.
- Otočte a zdvihnite nádobu (D), zložte veko (B).
- Nalejte smoothy do pohára.

## **ČISTENIE**

Spotrebič nerozoberajte a nepokúšajte sa do spotrebiča akýmkoľvek spôsobom zasahovať. Udržiavajte spotrebič správne čistý a uprataný, aby ste zabezpečili optimálnu kvalitu pripravovaného jedla a dlhšiu životnosť samotného spotrebiča.

- Nádobu (C), veko (B) a uzáver (A) je možné umývať v hornom koši umývačky riadu.
- Na očistenie napájacej základne použite mierne vlhkú handričku. Nikdy nečistite potenciálne abrazívnymi prostriedkami.
- Dôkladne očistite čepeľ, ktorú je možné z nádoby vybrať.

### **VAROVANIE:**

***Telo spotrebiča, zástrčku alebo napájací kábel nikdy nedávajte do vody alebo iných tekutín; vždy ich utrite vlhkou handričkou.***

***Pred montážou alebo demontážou jednotlivých častí alebo pred čistením spotrebiča vždy odpojte napájací kábel z elektrickej siete.***

***Pri čistení čepele buďte obzvlášť opatrní, pretože je mimoriadne ostrá.***

## Informácie o likvidácii opotrebovaného elektrického zariadenia (súkromné domácnosti)



Tento symbol na produktoch a/alebo na priložených dokumentoch znamená, že sa pri likvidácii nesmú elektrické a elektronické zariadenia miešať so všeobecným domácim odpadom. V záujme správneho obhospodarovania, obnovy a recyklácie odveďte, prosím, tieto produkty na určené zberné miesta, kde budú prijaté bez poplatku. V niektorých krajinách je možné tieto produkty vrátiť priamo miestnemu maloobchodu v prípade, ak si objednáte podobný nový výrobok. Správna likvidácia týchto produktov pomôže ušetriť hodnotné zdroje a zabrániť možným negatívnym vplyvom na ľudské zdravie a prostredie, ktoré môžu inak vzniknúť v dôsledku nesprávneho zaobchádzania s odpadom. Bližšie informácie o najbližšom zbernom mieste získate na miestnom úrade. V prípade nesprávnej likvidácie odpadu môžu byť uplatnené pokuty v súlade s platnou legislatívou.

### Pre právnické osoby v Európskej únii

Ak potrebujete zlikvidovať opotrebované elektrické a elektronické zariadenia, bližšie informácie získate od svojho miestneho predajcu alebo dodávateľa.

### Informácie o likvidácii v krajinách mimo Európskej únie

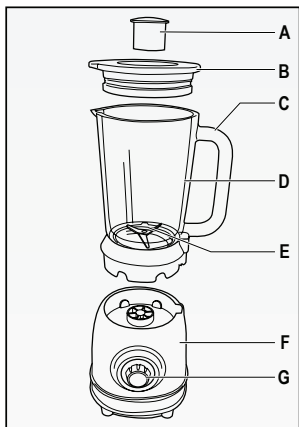
Tento symbol je platný len v Európskej únii. Ak si želáte zlikvidovať toto zariadenie, obráťte sa na miestny úrad alebo predajcu a poinformujte sa o správnom spôsobe likvidácie tohto typu odpadu.

### Autorizovaný dovozca a distribútor pre Slovensko:

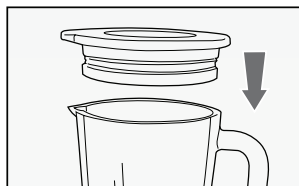
DSI Slovakia s.r.o.  
Letná 42  
040 01 Košice  
Slovenská republika  
Tel: +421 556 118 110



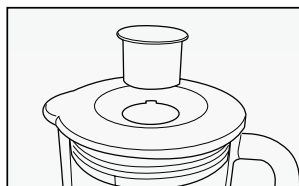




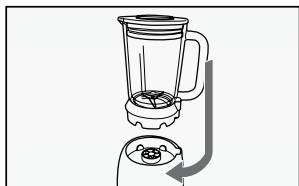
Obr. 1



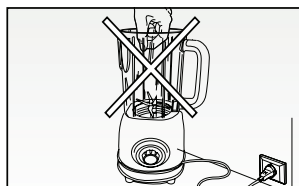
Obr. 2



Obr. 3



Obr. 4




Obr. 5

## **DŮLEŽITÉ BEZPEČNOSTNÍ POKYNY**

### **PŘED POUŽITÍM SI PŘEČTĚTE TYTO POKYNY.**

Při použití elektrických spotřebičů zvýšte pozornost a dodržujte následující pravidla:

1. Ujistěte se, zda napětí na výrobním štítku spotřebiče odpovídá hodnotám elektrické sítě v domácnosti.
2. Když je spotřebič připojen ke zdroji elektrické energie, nenechávejte ho bez dozoru; po použití spotřebič odpojte.
3. Spotřebič nedávejte na nebo do blízkosti zdrojů tepla.
4. Spotřebič postavte v průběhu používání na plochý, rovný povrch.
5. Spotřebič nikdy nevystavujte povětrnostním vlivům (déšť, slunce atd.).
6. Zabraňte kontaktu napájecího kabelu s horkými plochami.
7. Tento spotřebič nesmějí používat děti. Uchovávejte spotřebič a jeho napájecí kabel mimo dosah dětí.
8. Tento spotřebič nemohou používat osoby se sníženými fyzickými, smyslovými nebo duševními schopnostmi, s malými nebo žádnými zkušenostmi, pokud nejsou předem seznámeny nebo vyškoleny o bezpečném používání spotřebiče a jsou si vědomy vznikajících rizik.
9. Děti si se spotřebičem nesmějí hrát.
10. Tělo spotřebiče, napájecí kabel ani zástrčku nikdy neponořujte do vody ani jiných tekutin; všechny je otřete vlhkou utěrkou.
11. Pokud je spotřebič bez dozoru, před nasazením nebo odpojením jednotlivých částí příslušenství nebo před čištěním spotřebiče, vždy odpojte napájecí kabel od elektrické zásuvky.
12. Před kontaktem s napájecím kabelem nebo zástrčkou, použitím, čištěním, nastavením přepínačů se vždy ujistěte, zda máte suché ruce.
13. Nikdy se nedotýkejte pohyblivých částí.
14. Nikdy nevkládejte ruce do mixovací nádoby, když je spotřebič zapojený do elektrické sítě (obr. 5).
15. Čepel jsou velmi ostré; při čištění buďte opatrní.
16. Nepoužívejte spotřebič, když je prázdný.
17. Nikdy spotřebič nepoužívejte, pokud je poškozena jeho čepel.
18. Před zapojením spotřebiče do elektrické sítě vložte potraviny určené na mixování do mixovací nádoby a připevněte nádobu na napájecí základnu.
19. Produkt byl navržen tak, aby fungoval, pouze pokud jsou mixovací nádoba a víko správně namontovány. Pokud se tak nestane, obraťte se na autorizované servisní středisko.

20. Na přenášení mixéru nepoužívejte rukojeť nádoby.
21. Před sejmutím krytu počkejte, dokud se čepel zcela nezastaví.
22. Abyste zabránili nehodám nebo poškození spotřebiče, vždy mějte ruce a kuchyňské nářadí v dostatečné vzdálenosti od čepelí a jakýchkoli pohyblivých částí.
23. Pokud chcete spotřebič odpojit od elektrické sítě, uchopte zástrčku a vytáhněte ji přímo z elektrické zásuvky. Při odpojování spotřebiče od elektrické sítě, nikdy netahejte za napájecí kabel.
24. Na zabránění jakýmkoli rizikům, pokud je poškozen napájecí kabel, musí být vyměněn výrobcem, jeho technikem servisní služby nebo podobně kvalifikovanou osobou. Veškeré opravy včetně výměny napájecího kabelu smí provádět pouze servisní středisko nebo technici autorizovaní společností Ariete, aby se zabránilo riziku.
25. V případě použití prodlužovacích kabelů musí být vhodné pro napájení spotřebiče, aby se zabránilo nebezpečí pro obsluhu a pro bezpečnost prostředí, ve kterém se spotřebič používá. Pokud prodlužovací kabely nejsou vhodné, mohou způsobit provozní anomálie.
26. Neohrožujte bezpečnost spotřebiče použitím neoriginálních dílů nebo dílů, které nebyly schváleny výrobcem.
27. Tento spotřebič byl navržen pouze pro použití V DOMÁCNOSTI a nesmí se používat pro komerční nebo průmyslové účely.
28. Tento spotřebič odpovídá směrnicím 2014/35/EU a EMC 2014/30/EU a předpisům (ES) č. 1935/2004 z 27/10/2004, týkajících se materiálů v kontaktu s potravinami.
29. Jakékoliv změny tohoto produktu, které výrobce výslovně neschválil, mohou vést k neplatnosti uživatelské záruky.
30. V případě, že se rozhodnete spotřebič zlikvidovat, doporučujeme, abyste ho znefunkčnili odříznutím napájecího kabelu. Doporučujeme vám také znefunkčnit všechny části, které by mohly být nebezpečné, zejména pro děti, které by si mohly hrát se spotřebičem nebo jeho částmi.
31. Obalové materiály nenechávejte v dosahu dětí, protože představují potenciální nebezpečí.
32.  Pro správnou likvidaci výrobku podle evropské směrnice 2012/19/ES, si přečtěte leták přiložený k výrobku.

## **NEVYHAZUJTE TENTO NÁVOD K OBSLUZE**

Díky své kombinaci profesionálního a praktického použití je tento mixér nepostradatelnou pomůckou v kuchyni:

- jednoduché použití díky plnicímu uzávěru na víku, který umožňuje vkládat potraviny během provozu mixéru.
- ideální na okamžitou přípravu receptu.
- nenahraditelný pro získání vynikajících kašovitých nápojů a lahodných smoothie.

### **POPIS SPOTŘEBIČE (OBR. 1)**

- A Odměrka
- B Víko
- C Rukojeť
- D Skleněná nádoba s odměrkou
- E Čepele
- F Motorová jednotka
- G Provozní ovladač (Pulse - 0 - 1 - 2 - 3 - 4)

### **POKYNY PRO POUŽITÍ MIXÉRU**

- Ujistěte se, zda je spotřebič odpojen od elektrické sítě a zda je provozní ovladač (G) v poloze „0“.
- Nakrájejte ovoce a zeleninu na malé kousky a vložte je do nádoby (D) s přidáním vody nebo mléka v množství, které nepřesahuje maximální hladinu vyznačenou na nádobě.

### **VAROVÁNÍ:**

***Pokud je směs obzvlášť tekutá, nepřekračujte hladinu 1,25 l uvedenou na nádobě.***

Umístěte víko (B) na nádobu mírným zatlačením, dokud zcela nezapadne na spodní místo (obr. 2).

- Zavřete horní otvor víka (B) vložení příslušného krytu (A) a jeho otáčením ve směru hodinových ručiček (obr. 3).
- Nainstalujte nádobu (D) na motorovou jednotku (F) správně a otočte je ve směru hodinových ručiček. Dbejte na to, aby bezpečnostní jazýček zapadl do příslušného otvoru v těle motoru (obr. 4).
- Zapojte napájecí kabel do elektrické zásuvky.
- Zapněte spotřebič otočením provozního ovladače (G) ve směru hodinových ručiček až na požadovanou rychlost, abyste mohli spustit čepel. Otáčením provozního ovladače (G) proti směru hodinových ručiček se aktivuje funkce PULSE.

Pokud by se nepodařilo spustit spotřebič, zkontrolujte, zda je nádoba správně nasazena. Spotřebič je vybaven zařízením zabraňujícím jeho činnosti, pokud není nasazena nádoba nebo pokud byla namontována nesprávně.

- Spotřebič zastavíte otočením otočného voliče (G) zpět do polohy «0».
- Během používání je možné do nádoby přidávat potraviny tak, že po vypnutí spotřebiče zvednete plnicí uzávěr (A).
- Možná bude nutné spotřebič několikrát vypnout, abyste odstranili zbytky jídla ze stran nádoby. V takovém případě spotřebič vypnete a odpojte od elektrické sítě.
- Sejměte víko (B) a pomocí vhodné stěrky odstraňte zbytky jídla z nádoby.

### **VAROVÁNÍ:**

***Mixér má maximální kapacitu 1,25 l pro kapaliny a doporučujeme tuto hranici nepřekročit. Pokud se používá na tuhé jídlo, maximální kapacita je 1,5 l.***

***Před zapojením spotřebiče do elektrické sítě vložte potraviny určené na mixování do nádoby a vložte ji do napájecí základny.***

***V průběhu používání nikdy nedávejte dolů víko (B).***

***Před mixováním teplých tekutin vždy sundejte uzávěr víka mixéru (A), abyste zabránili vystříknutí kapaliny z nádoby. Do mixéru nikdy nelijte horké tekutiny.***

***Nepoužívejte spotřebič déle než 1 minutu. Nejlépe se využijí krátké impulzy v trvání několika sekund.***

***Pokud používáte stěrku na odstranění zbytků ze stran nádoby, udržujte ji v dostatečné vzdálenosti od čepele, aby nedošlo k jejich poškození.***

### **DEMONTÁŽ MIXÉRU**

- Před vyjmutím nádoby (D) ze základny odpojte spotřebič od elektrické zásuvky a počkejte, dokud se čepele zcela nezastaví.
- Otočte a zvedněte nádobu (D), sejměte víko (B).
- Nalijte smoothie do sklenice.

## **ČIŠTĚNÍ**

Spotřebič nerozebírejte a nepokoušejte se do spotřebiče jakýmkoliv způsobem zasahovat. Udržujte spotřebič správně čistý a uklizený, abyste zajistili optimální kvalitu připravovaného jídla a delší životnost samotného spotřebiče.

- Nádobu (C), víko (B) a uzávěr (A) lze mýt v horním koši myčky nádobí.
- Na očištění napájecí základny použijte mírně vlhký hadřík. Nikdy nečistěte potenciálně abrazivními prostředky.
- Důkladně očištěte čepel, kterou lze z nádoby vyjmout.

### **VAROVÁNÍ:**

***TĚLO SPOTŘEBIČE, ZÁSTRČKU NEBO NAPÁJECÍ KABEL NIKDY NEDÁVEJTE DO VODY NEBO JINÝCH TEKUTIN; VŽDY JE OTŘETE VLHKÝM HADŘÍKEM.***

***Před montáží nebo demontáží jednotlivých částí nebo před čištěním spotřebiče vždy odpojte napájecí kabel z elektrické sítě.***

***Při čištění čepele buďte obzvláště opatrní, protože je mimořádně ostrá.***

## Informace pro uživatele k likvidaci elektrických a elektronických zařízení (domácnosti)



Tento symbol na produktech anebo v průvodních dokumentech znamená, že použité elektrické a elektronické výrobky nesmí být přidány do běžného komunálního odpadu.

Ke správné likvidaci, obnově a recyklaci doručte tyto výrobky na určená sběrná místa, kde budou přijata zdarma. Alternativně v některých zemích můžete vrátit své výrobky místnímu prodejci při koupi ekvivalentního nového produktu. Správnou likvidací tohoto produktu pomůžete zachovat cenné přírodní zdroje a napomáháte prevenci potenciálních negativních dopadů na životní prostředí a lidské zdraví, což by mohly být důsledky nesprávné likvidace odpadů. Další podrobnosti si vyžádejte od místního úřadu nebo nejbližšího sběrného místa. Při nesprávné likvidaci tohoto druhu odpadu mohou být v souladu s národními předpisy uděleny pokuty.

### Pro podnikové uživatele v zemích Evropské unie

Chcete-li likvidovat elektrická a elektronická zařízení, vyžádejte si potřebné informace od svého prodejce nebo dodavatele.

### Informace k likvidaci v ostatních zemích mimo Evropskou unii

Tento symbol je platný jen v Evropské unii.

Chcete-li tento výrobek zlikvidovat, vyžádejte si potřebné informace o správném způsobu likvidace od místních úřadů nebo od svého prodejce.

### Autorizovaný dovozce a distributor pro ČR:

DSI Czech, spol. s.r.o.  
Křižíkova 237/36A  
186 00 Praha 8 – Karlín  
Česká republika  
Tel: + 420 225 386 130