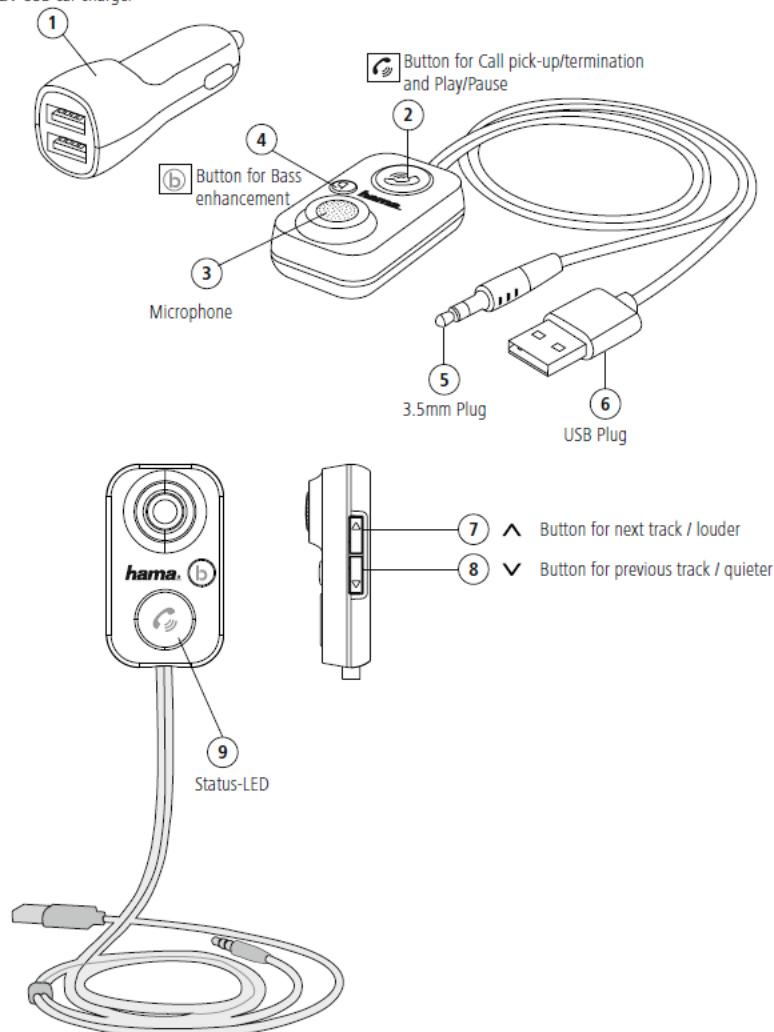


Děkujeme, že jste si vybrali výrobek Hama.

Přečtěte si, prosím, všechny následující pokyny a informace. Uchovejte tento text pro případné budoucí použití. Pokud výrobek prodáte nebo darujete, předejte tento návod novému majiteli.

12V USB car charger



1. Ovládání a indikace

- 1) napájecí USB adaptér do vozidla (12 V, max. 2,1 A)
- 2) multifukční tlačítko pro ovládání hovorů/hudby
- 3) mikrofon
- 4) tlačítko pro zvýraznění basů
- 5) audio konektor jack 3,5 mm
- 6) napájecí konektor USB-A
- 7) tlačítko pro hlasitost+ / další skladba
- 8) tlačítko pro hlasitost- / předchozí skladba
- 9) modrá LED kontrolka

2. Vysvětlení výstražných symbolů a upozornění



Nebezpečí úrazu elektrickým proudem

Tento symbol upozorňuje na části produktu, které mohou být pod napětím dostatečně velkým pro způsobení úrazu elektrickým proudem.



Upozornění

Tento symbol se používá pro označení bezpečnostních upozornění nebo poukazuje na určitá nebezpečí a rizika.



Poznámka

Tento symbol se používá pro označení doplňujících informací a důležitých upozornění.

3. Obsah balení

- Bluetooth handsfree přijímač
- napájecí USB adaptér 12 V
- samolepicí páska se suchým zipem
- návod k použití

4. Bezpečnostní upozornění

- Výrobek je určen k nekomerčnímu použití v domácnosti.
- Výrobek chraňte před znečištěním. Nepoužívejte ve vlhkém prostředí a zabraňte styku s vodou. Používejte pouze v suchých prostorách
- Výrobek nepoužívejte v bezprostřední blízkosti zdrojů tepla, ani nevystavujte působení přímého slunečního záření.
- Při řízení vozidla věnujte plnou pozornost dopravní situaci a svému okolí.
- Výrobek chraňte před pádem a velkými otřesy.
- Přístroj nepoužívejte mimo rozsah předepsaných hodnot v technických údajích.
- Obalový materiál zlikvidujte podle platných předpisů o likvidaci.
- Obalový materiál odložte mimo dosah dětí, hrozí riziko udušení.
- Výrobek žádným způsobem neupravujte, ztratíte tím nárok na záruku.
- Výrobek používejte výhradně ke stanovenému účelu.
- Výrobek používejte pouze v klimaticky mírném prostředí.
- Výrobek nepatří do rukou dětem, stejně jako i všechny elektrické přístroje.
- Výrobek nepoužívejte ve vlhkém prostředí a zabraňte styku s vodou.
- Výrobek nepoužívejte na místech, kde je používání elektronických zařízení zakázáno.
- Kabel nelámejte a nedeformujte.
- Kabel ze zásuvky vytahujte přímo za vidlici a nikdy za šňůru.
- Před každým použitím zkontrolujte bezpečnou instalaci výrobku.
- Při použití výrobku dodržujte platné předpisy a pravidla silničního provozu.
- Dbejte na to, aby nebyly zakryty nebo omezeny žádné komponenty jako je airbag, bezpečnostní a ovládací prvky, zobrazovací přístroje apod., nebo výhled.

**Nebezpečí úrazu elektrickým proudem (vozidlo)**

- Výrobek neotvírejte a v případě poškození již dále nepoužívejte.
- Výrobek nepoužívejte, pokud je síťový adaptér, kabel adaptéru nebo síťová šňůra poškozena.
- Do výrobku nezasahujte a neopravujte ho. Veškeré úkony údržby přenechejte příslušnému odbornému personálu.

**Poznámka – napětí 12V**

Napájecí USB adaptér je vhodný pro napájení 12 V (osobní automobily)

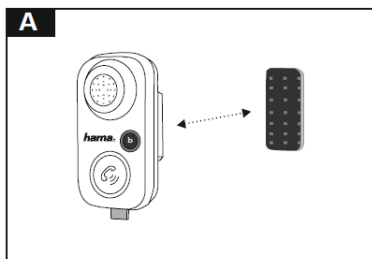
**Poznámka – napájení ve vozidle**

V některých automobilech je zásuvka napájena pouze při zapnutém zapalování.

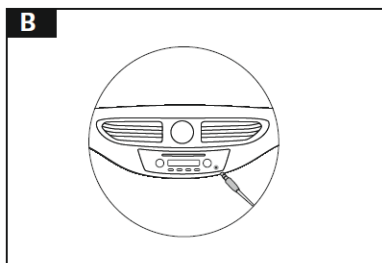
**Poznámka – autobaterie**

V některých automobilech může být zásuvka zapalovače napájena i při vypnutém zapalování. V takových případech doporučujeme odpojit výrobek od napájení, aby se předešlo vybití autobaterie.

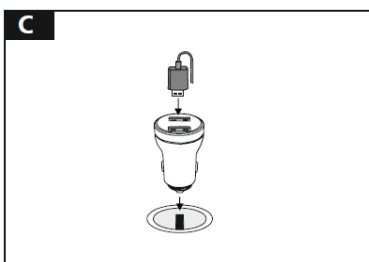
5. Instalace



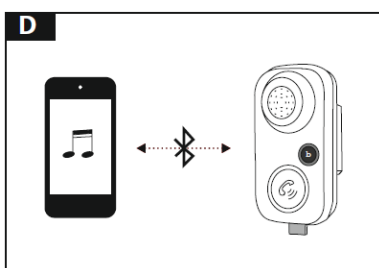
Oddělte pásku na suchý zip z přijímače a pomocí samolepicí strany ji nalepte na vhodné místo ve vozidle. Přijímač poté uchytíte opět pomocí suchého zipu.



Připojte konektor jack 3,5 mm (5) do audio vstupu AUX autorádia/audiosystému vozidla.



Připojte napájecí USB adaptér (1) do zásuvky zapalovače ve vozidle a poté připojte USB kabel (6) přijímače do adaptéru.



Nyní můžete pomocí Bluetooth připojit vaše zařízení (telefon) k handsfree přijímači.

6. Používání

6.1 První připojení přes Bluetooth (párování)



Poznámka

Ujistěte se, že vaše zařízení má aktivní Bluetooth. V případě potřeby použijte návod k obsluze zařízení.

Připojte přijímač pomocí konektoru jack 3,5 mm (5) do audio vstupu AUX autorádia/audiosystému vozidla. Připojte přijímač pomocí USB konektoru k napájecímu USB adaptéru (1) a do napájecí zásuvky zapalovače ve vozidle.

LED kontrolka (9) začne modře blikat, přijímač vyhledává spojení.

Na vašem zařízení (telefonu) aktivujte funkci Bluetooth a z dostupných zařízení vyberte „BT61“.

Po úspěšném párování svítí LED kontrolka (9) trvale modře.



Poznámka – Bluetooth heslo

Některá zařízení mohou při párování vyžadovat heslo. V tom případě zadejte 0000, 1234, 1111 nebo 8888.

6.2 Ukončení spojení

Pro deaktivaci spojení a vypnutí přijímače odpojte USB kabel přijímače od napájení.

6.3 Automatické připojení

Pro opětovné navázání spojení aktivujte přijímač připojením napájecího USB kabelu.

Spojení s naposledy spárovaným zařízením proběhne automaticky.

V případě problémů proveďte nové párování (kapitola 6.1).

6.4 Telefonování

Stisknutím multifunkčního tlačítka (2) přijmete příchozí hovor.

Opětovným stisknutím multifunkčního tlačítka hovor ukončíte.

Pro odmítnutí příchozího hovoru podržte tlačítko stisknuté cca 2 sekundy.

6.5 Zvýraznění basů

Pro zvýraznění basů stiskněte tlačítko (4), symbol na tlačítku se rozsvítí modře.

7. Napájení zařízení pomocí USB adaptéru



Upozornění – napájení zařízení

Před připojením zařízení zkontrolujte, zda je maximální výkon USB adaptéru pro toto zařízení dostatečný. Celkový výkon připojených zařízení nesmí překročit 10,5 W (2,1 A). Řiďte se instrukcemi z návodu k obsluze vašeho zařízení.

Pokud k používání vašeho zařízení nemáte jiné instrukce, postupujte následovně:

Připojte vaše zařízení k USB zásuvce adaptéru pomocí vhodného USB kabelu.

Připojte USB adaptér k napájecí zásuvce zapalovače ve vozidle.


Průběh nabíjení je zobrazen na vašem zařízení.

Po úplném nabití, nebo pokud chcete nabíjení přerušit odpojte vaše zařízení od adaptéru.

Odpojte USB adaptér z napájecí zásuvky.

8. Funkce tlačítek

Telefonování

Přijetí hovoru	krátký stisk	
Odmítnutí hovoru	dlouhý stisk	
Ukončení hovoru	krátký stisk	

Přehrávání hudby

Zvýšení hlasitosti	dlouhý stisk	
Snížení hlasitosti	dlouhý stisk	
Zvýraznění basů	krátký stisk	
Předchozí skladba	krátký stisk	
Následující skladba	krátký stisk	
Přehrávání/pauza	krátký stisk	

LED kontrolka

V provozu/připojeno	trvale modrá
Vyhledávání spojení	blikající modrá

9. Údržba a čištění



Poznámka

Odpojte zařízení od napájení před čištěním nebo pokud jej nebudete delší dobu používat.

Zařízení čistěte jemně vlhkou utěrkou, která nepouští žmolky ani vlákna. Nepoužívejte agresivní čisticí prostředky. Dbejte na to, aby dovnitř výrobku nevnikla voda.

10. Vyloučení záruky

Hama GmbH & Co KG nepřebírá žádnou odpovědnost a neposkytuje žádnou záruku za škody způsobené nesprávnou instalací/montáží, nesprávným používáním produktu nebo nedodržením návodu k obsluze a/nebo bezpečnostních pokynů.

11. Technická data

Připojení (vstup)	Bluetooth 5.1
Frekvenční pásmo	2,4 GHz – 2,48 GHz
Max. vysílaný RF výkon	4 dBm
Max. dosah	10 m
Připojení (výstup)	jack 3,5 mm stereo
Délka kabelu	1 m
Napájení	12 V USB adaptér do vozidla

12. Recyklace (ochrana životního prostředí)

Evropská směrnice 2012/19/EU a 2006/66/EU stanovuje: Elektrická a elektronická zařízení, stejně jako baterie nesmí být vyhozeny do běžného domácího odpadu. Spotřebitel je ze zákona povinný zlikvidovat elektrická a elektronická zařízení, stejně jako baterie v souladu s příslušnými normami a předpisy na příslušném lokálním sběrném místě, které je určeno pro recyklaci elektrických a elektronických zařízení. To je označeno symbolem na příslušném štítku buď v návodu, nebo na obalu výrobku. Materiály, ze kterých je tento výrobek vyroben, jsou také recyklovatelné. Umožněním této recyklace cenných materiálů nebo jinou formou ekologického postupu významně přispíváte k ochraně životního prostředí.

Informujte se na svém místním úřadu o příslušných sběrných centrech. Baterie nevyhazujte do domácího odpadu. Uživatelé jsou povinni odevzdat baterie na určených sběrných místech. Odevzdávejte pouze vybité baterie.

13. Prohlášení o shodě

Tímto Hama GmbH & Co KG prohlašuje, že typ rádiového zařízení [00014167] je v souladu se směrnicí 2014/53/EU. Úplné znění EU prohlášení o shodě je k dispozici na této internetové adrese: www.hama.com -> 00014167 -> Downloads.