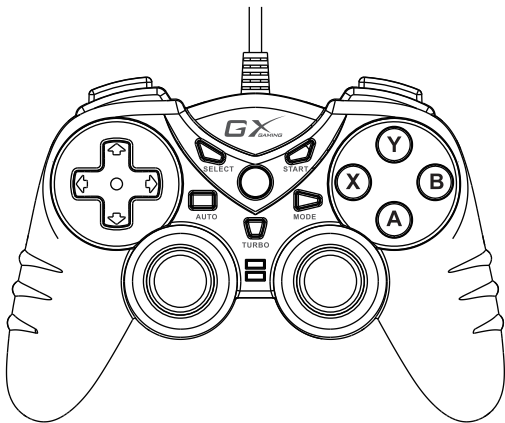




Genius

GX-17UV

VIBRATION GAMEPAD



Multi-language quick guide

Copyright© KYE SYSTEMS CORP.

INDEX

English	1
Español	3
Русский	5
Қазақ	7
Українська	9
Česky	11
Magyar	13
Polski	15
Deutsch	17
Français	19
Português	21
Slovenščina	23
Slovenčina	25
Hrvatski/Bosanski/Srpski	27
Română	29
Ελληνικά	31
عربي	33

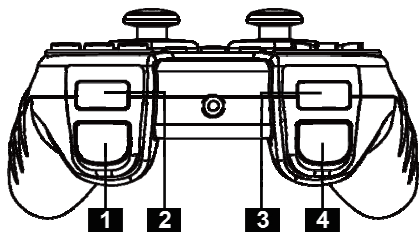


Figure 1

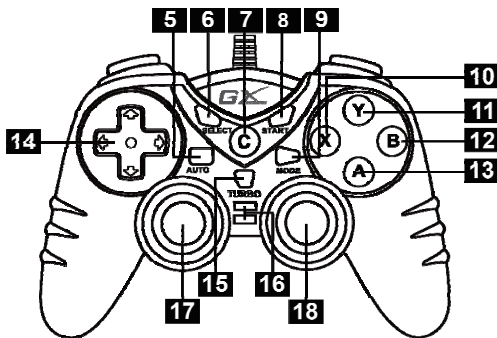


Figure 2

■ Function Introduction

1. **RT key:** Function command key, action button.
2. **RB key:** Function command key, action button.
3. **LB key:** Function command key, action button.
4. **LT key:** Function command key, action button.
5. **AUTO key:** Fully automatic continuous triggering function key.
6. **SELECT key:** Select key. No.7 key in the controller.
7. **C key:** CLEAR button, which cancels continuous triggering key with TURBO function set.
8. **START key:** It is the 8th key on the controller, and it is pause or start key in the game.
9. **MODE key:** Mode switching button, which can switch between Xinput/Dinput/Android modes by being long pressed for 6 seconds.The default mode is Xinput When powered on.
10. **X key:** Function command key, action button.
11. **Y key:** Function command key, action button.
12. **B Key:** Function command key, action button.
13. **A key:** Function command key, action button.
14. **Direction control key:** Controls the selection of direction during game settings.
15. **TURBO key:** Continuous triggering button.
16. LED indicator light.
17. **Left joystick:** Implement special functions within the game. Press down to function 9 key in the controller.
18. **Right joystick:** Implement special functions within the game. Press down to function 10 key in the controller.

■ Special Function

1. **AUTO key:** AUTO key is a fully automatic continuous triggering function button; Setting method: Press any "Command key+AUTO key" on the gamepad, and the key will enter full automatic continuous triggering . After releasing the keys, the keys will also automatic continuous triggering. Cancel AUTO full automatic continuous triggering: Press the "Command key+AUTO key" with the AUTO function setting to cancel full automatic continuous triggering.
2. **TURBO key:** automatic continuous triggering function key; Setting method: Press any "Command key+TURBO key" on the gamepad, and this key will enter the automatic triggering function; After setting, as long as we long press the command key, this key will enter automatic continuous triggering . Cancel TURBO triggering function: Press the "Command key+C key" with TURBO function setting to cancel automatic continuous triggering.

■ Mode differentiation

1. **PC-Xinput mode:** When powered on, the default Xinput mode (xbox360 mode) is selected, and the blue light of gamepad is on; Long press MODE key for 5 seconds,Both red and blue lights will light up in PC-Directinput mode. In Directinput mode, press MODE key one time,and enter Directinput digital mode with blue light

lighting up. In digital mode, the left joystick replaces the cross key function, and the right joystick replaces the A/B/X/Y keys. It is suitable for playing fighting games in this mode.

- Android mode:** After the gamepad is connected to Android device, the default blue light is on. Long press MODE key for 5 seconds with the red and blue lights lighting up simultaneously, and then long press MODE key for 5 seconds again to indicate that the red light is on as Android mode. (Refer to figure 2, No.9 is Mode key)
- PS3 platform:** When the gamepad is connected to PS3 host, the default is PS3 mode and the blue light is on.

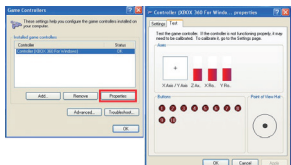
■ Connecting PC

Connect the USB port of the gamepad to USB port (front or back) of PC, and PC system will automatically recognize it as a "USB ergonomic input device".

Then open "My Computer" →

"Control Panel" → "Game Controller" (or "Game Options"),

and after opened, you can see the Controller "USB Controller" and Status "OK" displayed. This indicates that the gamepad is connected to PC and can be used normally.



■ Warning or Notice

- Important ergonomic information: Prolonged repetitive movements, inappropriate workspace arrangements, incorrect body posture, or bad work habits may lead to discomfort and damage to nerves, tendons, and muscles. If you feel pain, numbness, tingling, weakness, swelling, burning, cramps, or stiffness in your palms, wrists, arms, shoulders, neck, or back, please have a qualified doctor examine you.
- It is recommended to develop good habits when using the product, such as taking a ten minute break every hour, keeping the wrists, elbows, and shoulders at the most relaxed angle, and keeping the forearms level with the ground.
- Please do not disassemble the product, and do not use it in damp, greasy, dusty, and extreme temperatures (extreme low temperature, extreme high temperature); Prohibit exposure to sunlight and use non neutral chemical solvents for cleaning; Avoid liquid immersion.

■ Introducción a la función

1. **Tecla RT:** tecla de comando de función, botón de acción.
2. **Tecla RB:** tecla de comando de función, botón de acción.
3. **Tecla LB:** tecla de comando de función, botón de acción.
4. **Tecla LT:** tecla de comando de función, botón de acción.
5. **Tecla AUTO:** Tecla de función de activación continua totalmente automática.
6. **Tecla SELECCIONAR:** Seleccionar clave. Tecla No.7 en el controlador.
7. **Tecla C:** Botón CLEAR, que cancela la activación continua de la tecla con la función TURBO configurada.
8. **Tecla INICIO:** Es la octava tecla en el controlador, y es la tecla de pausa o inicio en el juego.
9. **Tecla de MODO:** Botón de cambio de modo, que puede cambiar entre los modos Xinput/Dinput/Android si se mantiene presionado durante 6 segundos. El modo predeterminado es Xinput cuando se enciende.
10. **Tecla X:** tecla de comando de función, botón de acción.
11. **Tecla Y:** tecla de comando de función, botón de acción.
12. **Tecla B:** tecla de comando de función, botón de acción.
13. **Una tecla:** tecla de comando de función, botón de acción.
14. **Tecla de control de dirección:** controla la selección de dirección durante la configuración del juego.
15. **Tecla TURBO:** botón de disparo continuo.
16. Luz indicadora LED.
17. **Joystick izquierdo:** Implementar funciones especiales dentro del juego. Presione hacia abajo para activar la tecla de función 9 en el controlador.
18. **Joystick derecho:** Implementar funciones especiales dentro del juego. Presione hacia abajo para activar la tecla de función 10 en el controlador.

■ Función especial

1. **Tecla AUTO:** La tecla AUTO es un botón de función de disparo continuo totalmente automático; Método de configuración: presione cualquier "tecla de comando + tecla AUTO" en el gamepad, y la tecla ingresará a la activación continua automática completa. Después de soltar las teclas, las teclas también se activarán automáticamente de forma continua. Cancelar la activación continua automática completa AUTO: Presione la "tecla de comando + tecla AUTO" con la configuración de función AUTO para cancelar la activación continua automática completa.
2. **TURBO key:** automatic continuous triggering function key; Setting method: Press any "Command key+TURBO key" on the gamepad, and this key will enter the automatic triggering function; After setting, as long as we long press the command key, this key will enter automatic continuous triggering . Cancel TURBO triggering function: Press the "Command key+C key" with TURBO function setting to cancel automatic continuous triggering.

■ Diferenciación de modo

1. **Modo PC-Xinput:** cuando se enciende, se selecciona el modo Xinput predeterminado (modo xbox360) y la luz azul del gamepad está encendida; Mantenga presionada la tecla MODE durante 5 segundos, las luces roja y azul se encenderán en el modo de

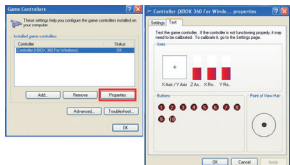
entrada PC-Direct. En el modo de entrada directa, presione la tecla MODE una vez e ingrese al modo digital de entrada directa con la luz azul encendida. En modo digital, el joystick izquierdo reemplaza la función de tecla cruzada y el joystick derecho reemplaza las teclas A/B/X/Y. Es adecuado para jugar juegos de lucha en este modo.

- Modo Android:** después de conectar el gamepad al dispositivo Android, la luz azul predeterminada está encendida. Mantenga presionada la tecla MODE durante 5 segundos con las luces roja y azul encendiéndose simultáneamente, y luego presione prolongadamente la tecla MODE durante 5 segundos nuevamente para indicar que la luz roja está encendida como modo Android. (Consulte la figura 2, el número 9 es la tecla de modo)
- Plataforma PS3:** cuando el gamepad está conectado al host PS3, el modo predeterminado es PS3 y la luz azul está encendida.

■ Conexión de PC

Conecte el puerto USB del gamepad al puerto USB (frontal o posterior) de la PC, y el sistema de la PC lo reconocerá automáticamente como un "dispositivo de entrada ergonómico USB". A continuación, abra "Mi PC" → "Panel de control" →

"Controlador de juego" (u "Opciones de juego") y, una vez abierto, podrá ver el controlador "Controlador USB" y el estado "OK". Esto indica que el gamepad está conectado a la PC y se puede usar normalmente.



■ Advertencia o Aviso

- Información ergonómica importante: los movimientos repetitivos prolongados, la disposición inadecuada del espacio de trabajo, la postura corporal incorrecta o los malos hábitos de trabajo pueden provocar molestias y daños en los nervios, los tendones y los músculos. Si siente dolor, entumecimiento, hormigueo, debilidad, hinchazón, ardor, calambres o rigidez en las palmas de las manos, las muñecas, los brazos, los hombros, el cuello o la espalda, haga que un médico calificado lo examine.
- Se recomienda desarrollar buenos hábitos al usar el producto, como tomar un descanso de diez minutos cada hora, mantener las muñecas, los codos y los hombros en el ángulo más relajado y mantener los antebrazos al nivel del suelo.
- No desmonte el producto y no lo utilice en lugares húmedos, grasientos, polvorientos y con temperaturas extremas (temperatura extremadamente baja, temperatura extremadamente alta); Prohibir la exposición a la luz solar y utilizar disolventes químicos no neutros para la limpieza; Evite la inmersión en líquidos.

■ Описание функций

1. **Клавиша RT:** Функциональная командная клавиша, кнопка действия.
2. **Клавиша RB:** Функциональная командная клавиша, кнопка действия.
3. **Клавиша LB:** Функциональная командная клавиша, кнопка действия.
4. **Клавиша LT:** Функциональная командная клавиша, кнопка действия.
5. **Клавиша AUTO:** Полностью автоматическая функциональная клавиша непрерывного срабатывания.
6. **Клавиша ВЫБОР:** Выберите ключ. Ключ №7 в контроллере.
7. **Клавиша C:** Кнопка CLEAR, которая отменяет постоянное срабатывание клавиши с установленной функцией TURBO.
8. **Клавиша СТАРТ:** это 8-я клавиша на геймпаде, а в игре это клавиша паузы или запуска.
9. **Клавиша MODE:** кнопка переключения режимов, которая может переключаться между режимами Xinput/Dinput/Android путем длительного нажатия в течение 6 секунд. Режим по умолчанию — Xinput при включении.
10. **Клавиша X:** клавиша функциональной команды, кнопка действия.
11. **Клавиша Y:** клавиша функциональной команды, кнопка действия.
12. **Клавиша B:** клавиша функциональной команды, кнопка действия.
13. **Клавиша A:** клавиша функциональной команды, кнопка действия.
14. **Клавиша управления направлением:** управляет выбором направления во время настроек игры.
15. **Кнопка ТУРБО:** кнопка непрерывного срабатывания.
16. Светодиодный индикатор.
17. **Левый джойстик:** Реализуйте специальные функции в игре. Нажмите вниз, чтобы активировать кнопку 9 на контроллере.
18. **Правый джойстик:** Реализуйте специальные функции в игре. Нажмите вниз, чтобы активировать кнопку 10 на контроллере.

■ Специальная функция

1. **Клавиша AUTO:** Кнопка AUTO представляет собой полностью автоматическую кнопку непрерывного срабатывания; Метод настройки: нажмите любую «Command key + AUTO key» на геймпаде, и клавиша войдет в полностью автоматический непрерывный запуск. После отпущения клавиш они также будут автоматически срабатывать непрерывно. Отменить полностью автоматический непрерывный запуск AUTO: Нажмите «Command key + AUTO key» с настройкой функции AUTO, чтобы отменить полностью автоматический непрерывный запуск.
2. **Клавиша TURBO:** функциональная клавиша автоматического непрерывного срабатывания; Метод настройки: нажмите любую «командную клавишу + клавишу TURBO» на геймпаде, и эта клавиша войдет в функцию автоматического запуска; После настройки, пока мы долго нажимаем командную клавишу, эта клавиша войдет в автоматический непрерывный запуск. Отмена функции запуска TURBO: нажмите «Command key + C key» с настройкой функции TURBO, чтобы отменить автоматический непрерывный запуск.

■ Дифференциация режимов

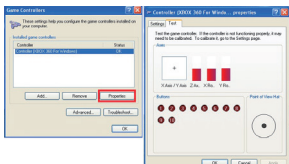
1. **Режим ПК-Xinput:** при включении выбирается режим Xinput по умолчанию

(режим xbox360), и геймпад горит синим светом; Нажмите и удерживайте кнопку MODE в течение 5 секунд. В режиме прямого ввода с ПК загорятся красный и синий индикаторы. В режиме прямого ввода нажмите кнопку MODE один раз и войдите в цифровой режим прямого ввода, при этом загорится синий индикатор. В цифровом режиме левый джойстик заменяет функцию перекрестной клавиши, а правый джойстик заменяет клавиши A/B/X/Y. В этом режиме он подходит для файтингов.

- Режим Android:** после подключения геймпада к устройству Android загорается синий индикатор по умолчанию. Нажмите и удерживайте кнопку MODE в течение 5 секунд, когда одновременно загорятся красный и синий индикаторы, а затем снова нажмите и удерживайте кнопку MODE в течение 5 секунд, чтобы указать, что красный индикатор горит в режиме Android. (См. рис. 2, № 9 — клавиша режима.)
- Платформа PS3:** когда геймпад подключен к хосту PS3, по умолчанию используется режим PS3, и горит синий индикатор.

■ Подключение ПК

Подключите USB-порт геймпада к USB-порту (спереди или сзади) ПК, и система ПК автоматически распознает его как «эргономичное USB-устройство ввода». Затем откройте «Мой компьютер» → «Панель управления» → «Игровой контроллер» (или «Параметры игры»), и после открытия вы увидите контроллер «Контроллер USB» и статус «OK». Это означает, что геймпад подключен к ПК и может использоваться в обычном режиме.



■ Предупреждение или уведомление

- Важная информация об эргономике. Продолжительные повторяющиеся движения, неправильное расположение рабочего места, неправильная осанка или вредные рабочие привычки могут привести к дискомфорту и повреждению нервов, сухожилий и мышц. Если вы чувствуете боль, онемение, покалывание, слабость, отек, жжение, судороги или скованность в ладонях, запястьях, руках, плечах, шее или спине, обратитесь к квалифицированному врачу.
- При использовании изделия рекомендуется выработать хорошие привычки, например делать десятиминутный перерыв каждый час, держать запястья, локти и плечи под максимально расслабленным углом и держать предплечья на одном уровне с землей.
- Пожалуйста, не разбирайте продукт и не используйте его во влажных, жирных, пыльных и экстремальных температурах (экстремально низкие температуры, экстремально высокие температуры); Запретить воздействие солнечных лучей и использовать для очистки нейтральные химические растворители; Избегайте погружения в жидкость.

■ Функцияға кіріспе

1. **RT пернесі:** Функция пәрменінің пернесі, әрекет түймесі.
2. **RB пернесі:** Функция пәрменінің пернесі, әрекет түймесі.
3. **LB пернесі:** Функция пәрменінің пернесі, әрекет түймесі.
4. **LT пернесі:** Функция пәрменінің пернесі, әрекет түймесі.
5. **AUTO пернесі:** Толық автоматты үздіксіз іске қосу функционалдық пернесі.
6. **ТАҢДАУ пернесі:** Пернені таңдаңыз. Контроллердегі №7 перне.
7. **7. C пернесі:** TURBO функциясы орнатылған үздіксіз іске қосу пернесін болдырмайтын CLEAR түймесі.
8. **БАСТАУ пернесі:** Бұл контроллердегі 8-ші перне және ойында кідірту немесе бастау пернесі.
9. **MODE пернесі:** Xinput/Dinput/Android режимдері арасында 6 секунд бойы ұзақ басу арқылы ауыса алатын режимді ауыстыру түймесі. Әдепкі режим - қосулы кезде Xinput.
10. **X пернесі:** функционалдық команда пернесі, әрекет түймесі.
11. **Y пернесі:** функциялық пәрмен пернесі, әрекет түймесі.
12. **B пернесі:** Функция пәрменінің пернесі, әрекет түймесі.
13. **Перне:** Функция пәрменінің пернесі, әрекет түймесі.
14. **Бағытты басқару пернесі:** ойын параметрлері кезінде бағытты таңдауды басқарады.
15. **TURBO пернесі:** үздіксіз іске қосу түймесі.
16. Жарық диодты индикатор шамы.
17. **Сол жақ джойстик:** Ойын ішінде арнайы функцияларды орындаңыз. Контроллердегі 9 пернесін пайдалану үшін төмен басыңыз.
18. **Оң жақ джойстик:** Ойын ішінде арнайы функцияларды орындаңыз. Контроллердегі 10 пернесін пайдалану үшін төмен басыңыз.

■ Арнайы функция

1. **AUTO пернесі:** AUTO пернесі – толық автоматты үздіксіз іске қосу функциясының түймесі; Орнату әдісі: геймпадағы кез келген «Пәрмен пернесі+ABTO пернесін» басыңыз, сонда перне толық автоматты үздіксіз іске қосуға енеді. Пернелерді босатқаннан кейін пернелер автоматты түрде үздіксіз іске қосылады. AUTO толық автоматты үздіксіз іске қосуды болдырмау: Толық автоматты үздіксіз іске қосуды тоқтату үшін AUTO функциясының параметрімен "Пәрмен пернесі+ABTO" пернесін басыңыз.
2. **TURBO пернесі:** автоматты үздіксіз іске қосу функционалдық пернесі; Орнату әдісі: геймпадағы кез келген «Пәрмен пернесі+TURBO пернесін» басыңыз, бұл перне автоматты іске қосу функциясына кіреді; Орнатқаннан кейін, пәрмен пернесін ұзақ басып тұрғанда, бұл перне автоматты үздіксіз іске қосуға кіреді. TURBO іске қосу функциясын болдырмау: Автоматты үздіксіз іске қосудан бас тарту үшін TURBO функциясының параметрі бар «Пәрмен пернесі+C пернесін» басыңыз.

■ Режимді дифференциациялау

1. **PC-Xinput режимі:** қосулы кезде әдепкі Xinput режимі (xbox360 режимі)

таңдалады және геймпадтың көк шамы жанады; MODE пернесін 5 секунд бойы ұзақ басып тұрыңыз, PC-Directinput режимінде қызыл және көк шамдар жанады. Directinput режимінде MODE пернесін бір рет басып, көк шам жанып тұрған Directinput сандық режиміне кіріңіз. Сандық режимде сол жақ джойстик айқас перне функциясын, ал оң жақ джойстик A/B/X/Y пернелерін ауыстырады. Бұл режимде жекпе-жек ойындарын ойнауға жарамды.

- Android режимі:** геймпад Android құрылғысына қосылғаннан кейін әдепкі көк шам жанады. Қызыл және көк шамдар бір уақытта жанып тұрған MODE пернесін 5 секунд бойы ұзақ басып тұрыңыз, содан кейін қызыл шам Android режимі ретінде қосулы екенін көрсету үшін MODE пернесін 5 секундқа ұзақ басыңыз. (2-суретті қараңыз, №9 - Режим пернесі)
- PS3 платформасы: геймпад PS3 хостына қосылған кезде, әдепкі параметр PS3 режимі болып табылады және көк шам қосулы болады.

■ Компьютерді қосу

Геймпадтың USB портын

компьютердің USB портына (алдыңғы немесе артқы) қосыңыз, сонда ДК жүйесі оны автоматты түрде «USB эргономикалық кіріс құрылғысы» ретінде таниды.

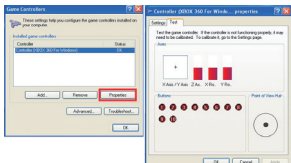
Содан кейін «Менің

компьютерім» → «Басқару

тақтасы» → «Ойын контроллері» (немесе «Ойын параметрлері») тармағын

ашыңыз, ашылғаннан кейін «USB контроллері» контроллерін және «OK» күйін

көре аласыз. Бұл геймпадтың компьютерге қосылғанын және оны қалыпты түрде пайдалануға болатынын көрсетеді.



■ Ескерту немесе ескерту

- Маңызды эргономикалық ақпарат: Ұзақ қайталанатын қозғалыстар, сәйкес емес жұмыс кеңістігін реттеу, дұрыс емес дене қалпы немесе жаман жұмыс әдеттері ыңғайсыздыққа және нервтердің, сіңірлердің және бұлшықеттердің зақымдалуына әкелуі мүмкін. Алақаныңызда, білегіңізде, қолыңызда, иығыңызда, мойыныңызда немесе арқаңызда ауырсыну, ұю, қышу, әлсіздік, ісіну, күйдіру, құрысулар немесе қаттылық сезінсеңіз, сізді білікті дәрігерге тексеруді сұраймыз.
- Өнімді пайдалану кезінде әр сағат сайын он минуттық үзіліс жасау, білек, шынтақ, иықты барынша босаңсыған бұрышта ұстау, білектерді жермен бір деңгейде ұстау сияқты жақсы әдеттерді дамыту ұсынылады.
- Өнімді бөлшектемеңіз және оны дымқыл, майлы, шаңды және төтенше температураларда (төменгі температура, өте жоғары температура) қолданбаңыз; Күн сәулесінің әсеріне жол бермеңіз және тазалау үшін бейтарап емес химиялық еріткіштерді қолданыңыз; Сұйықтыққа батырудан аулақ болыңыз.

■ Вступ до функцій

1. **Клавіша RT:** Функціональна командна клавіша, кнопка дії.
2. **Клавіша RB:** Функціональна командна клавіша, кнопка дії.
3. **Клавіша LB:** Функціональна командна клавіша, кнопка дії.
4. **Клавіша LT:** Функціональна командна клавіша, кнопка дії.
5. **Клавіша AUTO:** Повністю автоматична функціональна клавіша безперервного запуску.
6. **Клавіша SELECT:** Виберіть ключ. Ключ №7 в контролері.
7. **Клавіша C:** Кнопка CLEAR, яка скасовує безперервне спрацьовування клавіші з набором функцій TURBO.
8. **Клавіша СТАРТ:** Це 8-ма клавіша на контролері, вона є клавішею паузи або запуску в гри.
9. **Клавіша MODE:** кнопка перемикання режимів, за допомогою якої можна перемикається між режимами Xinput/Dinput/Android, довго натискаючи протягом 6 секунд. Режим за замовчуванням — Xinput. Коли пристрій увімкнено.
10. **Клавіша X:** функціональна командна клавіша, кнопка дії.
11. **Клавіша Y:** функціональна командна клавіша, кнопка дії.
12. **Клавіша B:** функціональна командна клавіша, кнопка дії.
13. **Клавіша A:** функціональна командна клавіша, кнопка дії.
14. **Клавіша керування напрямком:** керує вибором напрямку під час налаштувань гри.
15. **Клавіша TURBO:** Кнопка безперервного запуску.
16. Світлодіодний індикатор.
17. **Лівий джойстик:** Реалізація спеціальних функцій у грі. Натисніть функціональну клавішу 9 на контролері.
18. **Правий джойстик:** Реалізація спеціальних функцій у грі. Натисніть функціональну клавішу 10 на контролері.

■ Спеціальна функція

1. **Клавіша AUTO:** Клавіша AUTO — це повністю автоматична функціональна кнопка безперервного запуску; Спосіб налаштування: натисніть будь-яку клавішу «Command + клавішу AUTO» на геймпаді, і клавіша перейде в повний автоматичний безперервний запуск. Після відпускання клавіш, клавіші також автоматично безперервно спрацьовують. Скасування повного автоматичного безперервного запуску AUTO: натисніть «Клавіша команд + клавіша AUTO» з налаштуванням функції AUTO, щоб скасувати повний автоматичний безперервний запуск.
2. **Клавіша TURBO:** функціональна клавіша автоматичного безперервного запуску; Спосіб налаштування: натисніть будь-яку «Command key+TURBO key» на геймпаді, і ця клавіша активує функцію автоматичного запуску; Після налаштування, доки ми довго натискаємо командну клавішу, ця клавіша перейде в автоматичний безперервний запуск. Скасування функції запуску TURBO: натисніть «Клавіша керування + клавіша C» із налаштуванням функції TURBO, щоб скасувати автоматичний безперервний запуск.

■ Режимна диференціація

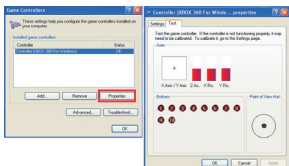
- Режим PC-Xinput:** під час увімкнення вибрано режим Xinput за умовчанням (режим xbox360), а на геймпаді світиться синє світло; Натисніть і утримуйте клавішу MODE протягом 5 секунд, і червоний, і синій індикатори засвіяться в режимі прямого введення з ПК. У режимі Directinput натисніть клавішу MODE один раз і увійдете у цифровий режим Directinput із синім світлом. У цифровому режимі лівий джойстик замінює функцію перехресних клавіш, а правий джойстик замінює клавіші A/B/X/Y. У цьому режимі він підходить для гри в бойові ігри.
- Режим Android:** після підключення геймпада до пристрою Android за замовчуванням світиться синє світло. Натисніть і утримуйте клавішу MODE протягом 5 секунд, одночасно засвіяться червоний і синій індикатори, а потім знову натисніть і утримуйте клавішу MODE протягом 5 секунд, щоб вказати, що червоне світло горить як режим Android. (Див. малюнок 2, № 9 — це клавіша режиму)
- Платформа PS3:** коли геймпад під'єднано до хосту PS3, за замовчуванням встановлено режим PS3 і горить синє світло.

■ Підключення ПК

Підключіть USB-порт геймпада до USB-порту (переднього або заднього) ПК, і система ПК автоматично розпізнає його як «ергономічний USB-пристрій введення».

Потім відкрийте «Мій комп'ютер» → «Панель керування» → «Ігровий контролер» (або «Параметри гри»), і після відкриття ви

побачите контролер «USB-контролер» і статус «OK». Це означає, що геймпад підключено до ПК і ним можна нормально користуватися.



■ Попередження або повідомлення

- Важлива ергономічна інформація: тривалі повторювані рухи, неналежне розташування робочого місця, неправильна постава тіла або погані робочі звички можуть призвести до дискомфорту та пошкодження нервів, сухожиль і м'язів. Якщо ви відчуваєте біль, оніміння, поколювання, слабкість, набряк, печіння, судороги або скутість у долонях, зап'ястях, руках, плечах, шії чи спині, будь ласка, попросіть вас оглянути кваліфікований лікар.
- Рекомендується виробити корисні звички під час використання виробу, наприклад, робити десятихвилинну перерву щогодини, тримати зап'ястки, лікті та плечі під максимально розслабленим кутом і тримати передпліччя на одному рівні з землею.
- Будь ласка, не розбирайте виріб і не використовуйте його у вологому, жирному, запиленому та екстремальних температурах (екстремально низькі температури, екстремально високі температури); Забороніть вплив сонячного світла та використовуйте для очищення ненейтральні хімічні розчинники; Уникайте занурення в рідину.

■ Úvod do funkcí

1. **Klávesa RT:** Funkční příkazová klávesa, akční tlačítko.
2. **Klávesa RB:** Funkční příkazová klávesa, akční tlačítko.
3. **Klávesa LB:** Funkční příkazová klávesa, akční tlačítko.
4. **Klávesa LT:** Funkční příkazová klávesa, akční tlačítko.
5. **Tlačítko AUTO:** Plně automatické kontinuální spouštění funkční klávesa.
6. **Tlačítko SELECT:** Vybrat klíč. Klíč č.7 v ovladači.
7. **Tlačítko C:** Tlačítko CLEAR, které ruší souvislé spouštění klávesy s nastavenou funkcí TURBO.
8. **Klávesa START:** Je to 8. klávesa na ovladači a je to klávesa pauzy nebo spuštění ve hře.
9. **Tlačítko MODE:** Tlačítko pro přepínání režimů, kterým lze přepínat mezi režimy Xinput/Dinput/Android dlouhým stisknutím po dobu 6 sekund. Výchozí režim je Xinput Při zapnutí.
10. **Klávesa X:** Funkční příkazová klávesa, akční tlačítko.
11. **Klávesa Y:** Funkční příkazová klávesa, akční tlačítko.
12. **Klávesa B:** Funkční příkazová klávesa, akční tlačítko.
13. **Klávesa A:** Funkční příkazová klávesa, akční tlačítko.
14. **Klávesa pro ovládání směru:** ovládá výběr směru během nastavení hry.
15. **Tlačítko TURBO:** tlačítko pro plynulé spouštění.
16. Kontrolka LED.
17. **Levý joystick:** Implementujte speciální funkce ve hře. Stiskněte pro funkční tlačítko 9 na ovladači.
18. **Pravý joystick:** Implementujte speciální funkce ve hře. Stiskněte pro funkční tlačítko 10 na ovladači.

■ Speciální funkce

1. **Tlačítko AUTO:** Tlačítko AUTO je plně automatické funkční tlačítko s nepřetržitým spouštěním; Způsob nastavení: Stiskněte libovolnou klávesu „Příkaz + klávesa AUTO“ na gamepadu a klávesa přejde do plně automatického nepřetržitého spouštění. Po uvolnění kláves se také klávesy automaticky souvisle spouštějí. Zrušení automatického nepřetržitého automatického spouštění: Stisknutím klávesy "Příkaz + klávesa AUTO" s nastavením funkce AUTO zrušíte plně automatické nepřetržité spouštění.
2. **Tlačítko TURBO:** funkční tlačítko automatického souvislého spouštění; Způsob nastavení: Stiskněte libovolnou klávesu „Command+TURBO“ na gamepadu a tato klávesa vstoupí do funkce automatického spouštění; Po nastavení, dokud dlouze stiskneme příkazovou klávesu, tato klávesa přejde do automatického nepřetržitého spouštění. Zrušení funkce spouštění TURBO: Stisknutím klávesy "Příkaz + klávesa C" s nastavením funkce TURBO zrušíte automatické nepřetržité spouštění.

■ Diferenciace režimů

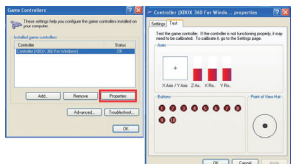
1. **Režim PC-Xinput:** Po zapnutí je vybrán výchozí režim Xinput (režim xbox360) a na gamepadu svítí modré světlo; Dlouze stiskněte tlačítko MODE na 5 sekund, v režimu PC-Directinput se rozsvítí červená i modrá kontrolka. V režimu Directinput stiskněte jednou tlačítko MODE a vstupte do digitálního režimu Directinput s rozsvícením modrého světla. V digitálním režimu levý joystick nahrazuje funkci křížové klávesy a

pravý joystick nahrazuje klávesy A/B/X/Y. V tomto režimu je vhodný pro hraní bojových her.

- 2. Režim Android:** Po připojení gamepadu k zařízení Android se výchozí modré světlo rozsvítí. Dlouze stisknete tlačítko MODE na 5 sekund, přičemž se současně rozsvítí červená a modrá kontrolka, a poté znovu dlouze stisknete tlačítko MODE na 5 sekund, abyste označili, že červené světlo svítí jako režim Android. (Viz obrázek 2, č. 9 je tlačítko režimu)
- 3. Platforma PS3:** Když je gamepad připojen k hostiteli PS3, výchozí je režim PS3 a svítí modrá kontrolka.

■ Připojení PC

Připojte USB port gamepadu k USB portu (přední nebo zadní) počítače a počítačový systém jej automaticky rozpozná jako „USB ergonomické vstupní zařízení“. Poté otevřete „Tento počítač“ → „Ovládací panely“ → „Ovladač hry“ (nebo „Možnosti hry“) a po otevření se zobrazí Ovladač „Ovladač USB“ a Stav „OK“. To znamená, že gamepad je připojen k počítači a lze jej normálně používat.



■ Varování nebo upozornění

- 1. Důležité ergonomické informace:** Dlouho se opakující pohyby, nevhodné uspořádání pracovního prostoru, nesprávné držení těla nebo špatné pracovní návyky mohou vést k nepohodlí a poškození nervů, šlach a svalů. Pokud cítíte bolest, necitlivost, brnění, slabost, otoky, pálení, křeče nebo ztuhlost dlaní, zápěstí, paží, ramen, krku nebo zad, nechejte si vás vyšetřit kvalifikovaným lékařem.
- 2. Při používání výrobku se doporučuje vypěstovat si dobré návyky, jako je 10minutová přestávka každou hodinu, udržování zápěstí, loktů a ramen v co nejuvolnějším úhlu a udržování předloktí v rovině se zemí.**
- 3. Výrobek prosím nerozebírejte a nepoužívejte ve vlhkých, mastných, prашných a extrémních teplotách (extrémně nízká teplota, extrémně vysoká teplota); Zabraňte vystavení slunečnímu záření a k čištění používejte ne neutrální chemická rozpouštědla; Vyvarujte se ponoření do kapaliny.**

■ Funkció bemutatása

1. **RT gomb:** Funkció parancsbillentyű, művelet gomb.
2. **RB gomb:** Funkció parancsbillentyű, művelet gomb.
3. **LB gomb:** Funkció parancsbillentyű, művelet gomb.
4. **LT gomb:** Funkció parancsbillentyű, művelet gomb.
5. **AUTO gomb:** Teljesen automatikus, folyamatos indító funkciógomb.
6. **SELECT gomb:** Válassza ki a gombot. No.7 kulcs a vezérlőben.
7. **C gomb:** CLEAR gomb, amely törli a folyamatos indítógombot TURBO funkcióval.
8. **START gomb:** Ez a 8. billentyű a vezérlőn, és ez a szünet vagy a start gomb a játékban.
9. **MODE gomb:** Üzemmódváltó gomb, amely 6 másodpercig tartó hosszan lenyomva válthat az Xinput/Dinput/Android módok között. Az alapértelmezett mód az Xinput Bekapcsoláskor.
10. **X gomb:** Funkció parancsbillentyű, művelet gomb.
11. **Y gomb:** Funkció parancsbillentyű, művelet gomb.
12. **B gomb:** Funkció parancsbillentyű, művelet gomb.
13. **A gomb:** Funkció parancsbillentyű, művelet gomb.
14. **Irányvezérlő gomb:** az irány kiválasztását vezérli a játékbeállítások során.
15. **TURBO gomb:** folyamatos indítógomb.
16. LED jelzőlámpa.
17. **Bal joystick:** Valósítson meg speciális funkciókat a játékon belül. Nyomja le a 9-es funkciógombot a vezérlőben.
18. **Jobb joystick:** Valósítson meg speciális funkciókat a játékon belül. Nyomja le a 10-es funkciógombot a vezérlőben.

■ Speciális funkció

1. **AUTO gomb:** Az AUTO gomb egy teljesen automatikus, folyamatos indító funkciógomb; Beállítási mód: Nyomja meg bármelyik "Command key+AUTO key" gombot a játékvezérlőn, és a billentyű teljesen automatikus, folyamatos triggerelésbe lép. A billentyűk elengedése után a billentyűk automatikus, folyamatos kioldást is végeznek. AUTOMATIKUS, teljesen automatikus folyamatos triggerelés törlése: Nyomja meg a "Command gomb+AUTO gomb" gombot az AUTO funkció beállításával a teljesen automatikus folyamatos triggerelés törléséhez.
2. **TURBO gomb:** automatikus folyamatos indító funkciógomb; Beállítási mód: Nyomjon meg egy tetszőleges "Command key+TURBO key"-t a játékvezérlőn, és ez a billentyű belép az automatikus kioldó funkcióba; A beállítás után, amíg hosszan nyomva tartjuk a parancsbillentyűt, ez a billentyű automatikus folyamatos triggerelésbe lép. A TURBO trigger funkció törlése: Nyomja meg a "Command key+C key" TURBO funkció beállítással az automatikus folyamatos triggerelés törléséhez.

■ Móddifferenciálás

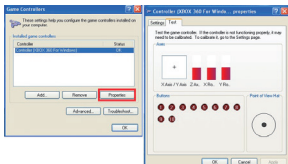
1. **PC-Xinput mód:** Bekapcsoláskor az alapértelmezett Xinput mód (xbox360 mód) van kiválasztva, és a gamepad kék fénye világít; Nyomja meg hosszan a MODE gombot 5 másodpercig, PC-Directinput módban mind a piros, mind a kék fény világít. Közvetlen beviteli módban nyomja meg egyszer a MODE gombot, és lépjen be a Directinput digitális módba kék fényvel. Digitális módban a bal oldali joystick a keresztbillentyű funkciót, a jobb oldali pedig az A/B/X/Y billentyűket helyettesíti. Ebben a módban

harcis játékok játszására alkalmas.

- Android mód:** Miután a gamepad csatlakozik az Android-eszközhöz, az alapértelmezett kék fény világít. Tartsa lenyomva a MODE gombot 5 másodpercig, miközben a piros és a kék jelzőfény egyszerre világít, majd tartsa lenyomva ismét a MODE gombot 5 másodpercig, jelezve, hogy a piros lámpa Android módként világít. (Lásd a 2. ábrát, a 9. szám az Üzem mód gomb)
- PS3 platform:** Ha a gamepad PS3 gazdagéphez csatlakozik, az alapértelmezett a PS3 mód, és világít a kék fény.

■ PC csatlakoztatása

Csatlakoztassa a gamepad USB-portját a számítógép USB-portjához (elől vagy hátul), és a PC-rendszer automatikusan "USB ergonomikus bemeneti eszközként" ismeri fel. Ezután nyissa meg a "Sajátgép" → "Vezérlőpult" → "Játékvezérlő" (vagy "Játékbeállítások") elemet, és a megnyitás után megjelenik a Vezérlő "USB-vezérlő" és az "OK" állapota. Ez azt jelzi, hogy a játékvezérlő csatlakoztatva van a számítógéphez, és normál módon használható.



■ Figyelmeztetés vagy megjegyzés

- Fontos ergonomiai információk: A hosszan tartó ismétlődő mozgások, a nem megfelelő munkaterület-elrendezés, a helytelen testtartás vagy a rossz munkavégzési szokások kényelmetlenséget okozhatnak, és károsíthatják az idegeket, az inakat és az izmokat. Ha fájdalmat, zibbadást, bizsergést, gyengeséget, duzzanatot, égő érzést, görcsöket vagy merevséget érez a tenyerében, csuklójában, karjában, vállában, nyakában vagy hátában, kérjen szakképzett orvost, hogy vizsgálja meg.
- A termék használata során ajánlott jó szokásokat kialakítani, például óránként tíz perc szünetet tartani, a csuklót, könyököt és vállat a lehető leglazább szögben tartani, az alkarokat a talajjal egy szintben tartani.
- Kérjük, ne szerelje szét a terméket, és ne használja nedves, zsíros, poros és szélsőséges hőmérsékleten (extrém alacsony hőmérséklet, extrém magas hőmérséklet); Tilos a napfénynek való kitettség, és a tisztításhoz használjon nem semleges kémiai oldószereket; Kerülje a folyadékba merítést.

■ Wprowadzenie do funkcji

1. **Klawisz RT:** Klawisz polecenia funkcji, przycisk akcji.
2. **Klawisz RB:** Klawisz polecenia funkcji, przycisk akcji.
3. **Klawisz LB:** Klawisz polecenia funkcji, przycisk akcji.
4. **Klawisz LT:** Klawisz polecenia funkcji, przycisk akcji.
5. **Przycisk AUTO:** W pełni automatyczny klawisz funkcyjny ciągłego wyzwalania.
6. **Klawisz WYBIERZ:** Wybierz klucz. Klawisz nr 7 w kontrolerze.
7. **Klawisz C:** Przycisk CLEAR, który anuluje ciągłe wyzwalanie klawiszem z ustawioną funkcją TURBO.
8. **Klawisz START:** Jest to ósmy klawisz na kontrolerze i jest to klawisz pauzy lub startu w grze.
9. **Klawisz MODE:** przycisk przełączania trybu, który może przełączać się między trybami Xinput/Dinput/Android przez długie naciśnięcie przez 6 sekund. Domyślnym trybem jest Xinput po włączeniu.
10. **Klawisz X:** Klawisz polecenia funkcji, przycisk akcji.
11. **Klawisz Y:** Klawisz polecenia funkcji, przycisk akcji.
12. **Klawisz B:** Klawisz polecenia funkcji, przycisk akcji.
13. **Klawisz A:** Klawisz polecenia funkcji, przycisk akcji.
14. **Klawisz sterowania kierunkiem:** kontroluje wybór kierunku podczas ustawień gry.
15. **Przycisk TURBO:** przycisk ciągłego wyzwalania.
16. Kontrolka LED.
17. **Lewy joystick:** Implementuj specjalne funkcje w grze. Naciśnij klawisz funkcyjny 9 w kontrolerze.
18. **Prawy joystick:** Implementuj specjalne funkcje w grze. Naciśnij klawisz funkcyjny 10 w kontrolerze.

■ Funkcja specjalna

1. **Przycisk AUTO:** Klawisz AUTO to w pełni automatyczny przycisk funkcji ciągłego wyzwalania; Metoda ustawiania: naciśnij dowolny "klawisz polecenia + klawisz AUTO" na gamepadzie, a klawisz wejdzie w pełne automatyczne ciągłe wyzwalanie. Po zwolnieniu klawiszy, klawisze będą również automatycznie wyzwalac w sposób ciągły. Anulowanie w pełni automatycznego ciągłego wyzwalania AUTO: Naciśnij „klawisz polecenia + przycisk AUTO” przy ustawieniu funkcji AUTO, aby anulować w pełni automatyczne ciągłe wyzwalanie.
2. **Klawisz TURBO:** automatyczny klawisz funkcyjny ciągłego wyzwalania; Metoda ustawiania: naciśnij dowolny "klawisz polecenia + klawisz TURBO" na gamepadzie, a ten klawisz wejdzie w funkcję automatycznego wyzwalania; Po ustawieniu, tak długo, jak długo naciskamy klawisz polecenia, ten klawisz wejdzie w automatyczne ciągłe wyzwalanie. Anulowanie funkcji wyzwalania TURBO: Naciśnij „Klawisz poleceń + klawisz C” przy ustawieniu funkcji TURBO, aby anulować automatyczne ciągłe wyzwalanie.

■ Zróżnicowanie modów

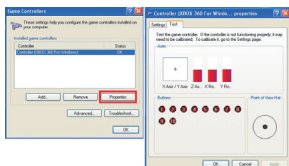
1. **Tryb PC-Xinput:** Po włączeniu wybrany jest domyślny tryb Xinput (tryb xbox360), a niebieskie światło gamepada jest włączone; Długie naciśnięcie przycisku MODE przez 5 sekund, zarówno czerwone, jak i niebieskie światła zaświecą się w trybie

PC-Directinput. W trybie Directinput naciśnij jeden raz przycisk MODE i wejdź w tryb cyfrowy Directinput z zapalonym niebieskim światłem. W trybie cyfrowym lewy joystick zastępuje funkcję klawisza krzyżowego, a prawy joystick zastępuje klawisze A/B/X/Y. Nadaje się do grania w bijatyki w tym trybie.

- Tryb Android:** Po podłączeniu gamepada do urządzenia z Androidem, domyślne niebieskie światło jest włączone. Naciśnij i przytrzymaj przycisk MODE przez 5 sekund, gdy jednocześnie zaświecą się czerwone i niebieskie światła, a następnie ponownie naciśnij i przytrzymaj przycisk MODE przez 5 sekund, aby wskazać, że czerwone światło jest włączone w trybie Android. (Patrz rysunek 2, nr 9 to klawisz trybu)
- Platforma PS3:** Gdy gamepad jest podłączony do hosta PS3, domyślnym ustawieniem jest tryb PS3, a niebieskie światło jest włączone.

■ Podłączanie komputera

Podłącz port USB gamepada do portu USB (z przodu lub z tyłu) komputera, a system PC automatycznie rozpozna go jako „ergonomiczne urządzenie wejściowe USB”. Następnie otwórz „Mój komputer” → „Panel sterowania” → „Kontroler gier” (lub „Opcje gry”), a po otwarciu zobaczysz kontroler „Kontroler USB” i stan „OK”. Oznacza to, że gamepad jest podłączony do komputera i można go normalnie używać.



■ Ostrzeżenie lub uwaga

- Ważne informacje dotyczące ergonomii: Długotrwałe, powtarzalne ruchy, nieodpowiednia organizacja miejsca pracy, niewłaściwa postawa ciała lub złe nawyki w pracy mogą prowadzić do dyskomfortu i uszkodzenia nerwów, ścięgien i mięśni. Jeśli odczuwasz ból, drętwienie, mrowienie, osłabienie, obrzęk, pieczenie, skurcze lub sztywność dłoni, nadgarstków, ramion, barków, szyi lub pleców, zgłoś się do wykwalifikowanego lekarza.
- Zaleca się wyrobienie dobrych nawyków podczas korzystania z produktu, takich jak robienie 10-minutowej przerwy co godzinę, utrzymywanie nadgarstków, łokci a ramion pod najbardziej zrelaksowanym kątem oraz utrzymywanie przedramion na poziomie podłoża.
- Proszę nie demontować produktu i nie używać go w wilgotnych, tłustych, zakurzonych i ekstremalnych temperaturach (ekstremalnie niska temperatura, ekstremalnie wysoka temperatura); Zabronić ekspozycji na światło słoneczne i używać do czyszczenia nieobojętnych rozpuszczalników chemicznych; Unikaj zanurzania w płynie.

■ Funktionseinführung

1. **RT-Taste:** Funktionsbefehlstaste, Aktionstaste.
2. **RB-Taste:** Funktionsbefehlstaste, Aktionstaste.
3. **LB-Taste:** Funktionsbefehlstaste, Aktionstaste.
4. **LT-Taste:** Funktionsbefehlstaste, Aktionstaste.
5. **AUTO-Taste:** Vollautomatische Dauerauslösefunktionstaste.
6. **SELECT-Taste:** Schlüssel auswählen. Taste Nr. 7 im Controller.
7. **C-Taste:** CLEAR-Taste, die die Dauerauslösetaste bei eingestellter TURBO-Funktion löscht.
8. **START-Taste:** Es ist die 8. Taste auf dem Controller und dient als Pause- oder Starttaste im Spiel.
9. **MODE-Taste:** Modusumschalttaste, mit der Sie zwischen den Modi Xinput/Dinput/Android wechseln können, indem Sie sie 6 Sekunden lang gedrückt halten. Der Standardmodus ist Xinput beim Einschalten.
10. **X-Taste:** Funktionsbefehlstaste, Aktionstaste.
11. **Y-Taste:** Funktionsbefehlstaste, Aktionstaste.
12. **B-Taste:** Funktionsbefehlstaste, Aktionstaste.
13. **A-Taste:** Funktionsbefehlstaste, Aktionstaste.
14. **Richtungssteuerungstaste:** Steuert die Richtungsauswahl während der Spieleinstellungen.
15. **TURBO-Taste:** Dauerauslösetaste.
16. LED-Anzeigeleuchte.
17. **Linker Joystick:** Sonderfunktionen im Spiel implementieren. Drücken Sie nach unten, um die Funktionstaste 9 anzuzeigen.
18. **Rechter Joystick:** Implementieren Sie spezielle Funktionen im Spiel. Drücken Sie die Funktionstaste 10 im Controller.

■ Sonderfunktion

1. **AUTO-Taste:** Die AUTO-Taste ist eine vollautomatische, kontinuierlich auslösende Funktionstaste. Einstellungsmethode: Drücken Sie eine beliebige „Befehlstaste+AUTO-Taste“ auf dem Gamepad, und die Taste wechselt in die vollautomatische kontinuierliche Auslösung. Nach dem Loslassen der Tasten erfolgt auch eine automatische Dauerauslösung der Tasten. Abbrechen der vollautomatischen Dauerauslösung AUTO: Drücken Sie die „Befehlstaste+AUTO-Taste“ mit der AUTO-Funktionseinstellung, um die vollautomatische Dauerauslösung abzubrechen.
2. **TURBO-Taste:** Funktionstaste für automatische kontinuierliche Auslösung; Einstellungsmethode: Drücken Sie eine beliebige „Befehlstaste+TURBO-Taste“ auf dem Gamepad, und diese Taste ruft die automatische Auslösefunktion auf; Wenn wir nach der Einstellung die Befehlstaste lange gedrückt halten, wird mit dieser Taste die automatische kontinuierliche Auslösung aktiviert. TURBO-Auslösefunktion abbrechen: Drücken Sie die „Befehlstaste+C-Taste“ mit der TURBO-Funktionseinstellung, um die automatische kontinuierliche Auslösung abzubrechen.

■ Modusdifferenzierung

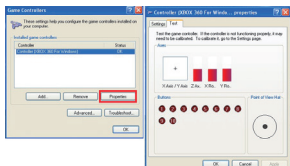
1. **PC-Xinput-Modus:** Beim Einschalten ist der Standard-Xinput-Modus (Xbox360-Modus)

ausgewählt und das blaue Licht des Gamepads leuchtet; Halten Sie die MODE-Taste 5 Sekunden lang gedrückt. Im PC-Direkteingabemodus leuchten sowohl das rote als auch das blaue Licht auf. Drücken Sie im Direkteingabemodus einmal die MODE-Taste und wechseln Sie in den Direkteingabe-Digitalmodus, wobei das blaue Licht aufleuchtet. Im Digitalmodus ersetzt der linke Joystick die Kreuztastenfunktion und der rechte Joystick die A/B/X/Y-Tasten. In diesem Modus eignet er sich zum Spielen von Kampfspielen.

- Android-Modus:** Nachdem das Gamepad mit dem Android-Gerät verbunden ist, leuchtet standardmäßig das blaue Licht. Halten Sie die MODE-Taste 5 Sekunden lang gedrückt, während das rote und das blaue Licht gleichzeitig aufleuchten, und drücken Sie dann erneut 5 Sekunden lang die MODE-Taste, um anzuzeigen, dass das rote Licht im Android-Modus eingeschaltet ist. (Siehe Abbildung 2, Nr. 9 ist die Modustaste)
- PS3-Plattform:** Wenn das Gamepad mit dem PS3-Host verbunden ist, ist der Standardmodus der PS3-Modus und das blaue Licht leuchtet.

■ PC anschließen

Verbinden Sie den USB-Anschluss des Gamepads mit dem USB-Anschluss (vorne oder hinten) des PCs, und das PC-System erkennt es automatisch als „ergonomisches USB-Eingabegerät“. Öffnen Sie dann „Arbeitsplatz“ → „Systemsteuerung“ → „



Gamecontroller“ (oder „Spieloptionen“). Nach dem Öffnen werden der Controller „USB-Controller“ und der Status „OK“ angezeigt. Dies zeigt an, dass das Gamepad mit dem PC verbunden ist und normal verwendet werden kann.

Warnung oder Hinweis

- Wichtige ergonomische Informationen: Längere sich wiederholende Bewegungen, ungeeignete Arbeitsplatzanordnungen, falsche Körperhaltung oder schlechte Arbeitsgewohnheiten können zu Beschwerden und Schäden an Nerven, Sehnen und Muskeln führen. Wenn Sie Schmerzen, Taubheitsgefühl, Kribbeln, Schwäche, Schwellung, Brennen, Krämpfe oder Steifheit in Ihren Handflächen, Handgelenken, Armen, Schultern, Nacken oder Rücken verspüren, lassen Sie sich bitte von einem qualifizierten Arzt untersuchen.
- Es wird empfohlen, bei der Verwendung des Produkts gute Gewohnheiten zu entwickeln, z. B. jede Stunde eine Pause von zehn Minuten einzulegen, die Handgelenke, Ellbogen und Schultern im entspanntesten Winkel zu halten und die Unterarme auf gleicher Höhe mit dem Boden zu halten.
- Bitte zerlegen Sie das Produkt nicht und verwenden Sie es nicht in feuchter, fettiger, staubiger und extremer Umgebung (extrem niedrige Temperaturen, extrem hohe Temperaturen); Vermeiden Sie Sonneneinstrahlung und verwenden Sie zur Reinigung nicht neutrale chemische Lösungsmittel. Vermeiden Sie das Eintauchen in Flüssigkeiten.

■ Présentation des fonctions

1. **Touche RT** : Touche de commande de fonction, bouton d'action.
2. **Touche RB** : Touche de commande de fonction, bouton d'action..
3. **Touche LB** : Touche de commande de fonction, bouton d'action.
4. **Touche LT** : Touche de commande de fonction, bouton d'action.
5. **Touche AUTO** : Touche de fonction de déclenchement continu entièrement automatique.
6. **Touche SELECT** : Sélectionnez la clé. Clé n ° 7 dans le contrôleur.
7. **Touche C** : Bouton CLEAR, qui annule la touche de déclenchement continu avec la fonction TURBO définie.
8. **Touche START** : C'est la 8ème touche du contrôleur, et c'est la touche de pause ou de démarrage du jeu.
9. **Touche MODE** : bouton de commutation de mode, qui peut basculer entre les modes Xinput/Dinput/Android en appuyant longuement pendant 6 secondes. Le mode par défaut est Xinput lorsqu'il est allumé.
10. **Touche X** : Touche de commande de fonction, bouton d'action.
11. **Touche Y** : Touche de commande de fonction, bouton d'action.
12. **Touche B** : Touche de commande de fonction, bouton d'action.
13. **Une touche** : Touche de commande de fonction, bouton d'action.
14. **Touche de contrôle de direction** : contrôle la sélection de la direction pendant les paramètres de jeu.
15. **Touche TURBO** : Bouton de déclenchement continu
16. Voyant LED.
17. **Joystick gauche** : Implementieren Sie spezielle Funktionen im Spiel. Drücken Sie die Funktionstaste 9 im Controller.
18. **Joystick droit** : Implémentez des fonctions spéciales dans le jeu. Appuyez sur la touche de fonction 10 du contrôleur.

■ Fonction spéciale

1. **Touche AUTO** : La touche AUTO est un bouton de fonction de déclenchement continu entièrement automatique ; Méthode de réglage : appuyez sur n'importe quelle "touche de commande + touche AUTO" sur la manette de jeu, et la touche entrera en déclenchement continu entièrement automatique. Après avoir relâché les touches, les touches déclencheront également automatiquement en continu. Annuler le déclenchement continu entièrement automatique AUTO : appuyez sur la "touche de commande + touche AUTO" avec le réglage de la fonction AUTO pour annuler le déclenchement continu entièrement automatique.
2. **Touche TURBO** : touche de fonction de déclenchement continu automatique ; Méthode de réglage : appuyez sur n'importe quelle "touche de commande + touche TURBO" sur la manette de jeu, et cette touche entrera dans la fonction de déclenchement automatique ; Après le réglage, tant que nous appuyons longuement sur la touche de commande, cette touche entrera en déclenchement continu automatique. Annuler la fonction de déclenchement TURBO : appuyez sur la "touche de commande + touche C" avec le réglage de la fonction TURBO pour annuler le déclenchement continu automatique.

■ Différenciation des modes

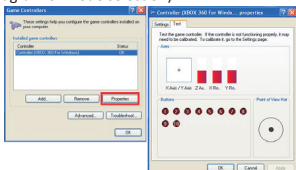
1. **Mode PC-Xinput** : lorsqu'il est allumé, le mode Xinput par défaut (mode xbox360) est sélectionné et la lumière bleue de la manette de jeu est allumée ; Appuyez

longuement sur la touche MODE pendant 5 secondes, les voyants rouge et bleu s'allument en mode PC-Directinput. En mode d'entrée directe, appuyez une fois sur la touche MODE et entrez en mode numérique d'entrée directe avec la lumière bleue allumée. En mode numérique, le joystick gauche remplace la fonction de touche croisée et le joystick droit remplace les touches A/B/X/Y. Il convient pour jouer à des jeux de combat dans ce mode.

- Mode Android** : une fois la manette de jeu connectée à l'appareil Android, le voyant bleu par défaut est allumé. Appuyez longuement sur la touche MODE pendant 5 secondes avec les voyants rouge et bleu allumés simultanément, puis appuyez longuement sur la touche MODE pendant 5 secondes pour indiquer que le voyant rouge est allumé en mode Android. (Reportez-vous à la figure 2, le n° 9 est la touche Mode)
- Plate-forme PS3** : lorsque la manette est connectée à l'hôte PS3, le mode par défaut est le mode PS3 et le voyant bleu est allumé. **Android mode**: After the gamepad is connected to Android device, the default blue light is on. Long press MODE key for 5 seconds with the red and blue lights lighting up simultaneously, and then long press MODE key for 5 seconds again to indicate that the red light is on as Android mode. (Schematic diagram of mode selection)

■ Connexion PC

Connectez le port USB de la manette de jeu au port USB (avant ou arrière) du PC, et le système PC le reconnaîtra automatiquement comme un "périphérique d'entrée ergonomique USB". Ensuite, ouvrez "Poste de travail" → "Panneau de configuration" → "Contrôleur de jeu" (ou "Options de jeu"), et après ouverture, vous pouvez voir le contrôleur "Contrôleur USB" et l'état "OK" affichés. Cela indique que la manette est connectée au PC et peut être utilisée normalement.



■ Avertissement ou avis

- Informations ergonomiques importantes : Des mouvements répétitifs prolongés, des aménagements inappropriés de l'espace de travail, une posture corporelle incorrecte ou de mauvaises habitudes de travail peuvent entraîner une gêne et des dommages aux nerfs, aux tendons et aux muscles. Si vous ressentez de la douleur, un engourdissement, des picotements, une faiblesse, un gonflement, une sensation de brûlure, des crampes ou une raideur dans les paumes, les poignets, les bras, les épaules, le cou ou le dos, veuillez demander à un médecin qualifié de vous examiner.
- Il est recommandé de développer de bonnes habitudes lors de l'utilisation du produit, comme faire une pause de dix minutes toutes les heures, garder les poignets, les coudes et les épaules à l'angle le plus détendu et garder les avant-bras au niveau du sol.
- Veuillez ne pas démonter le produit et ne pas l'utiliser à des températures humides, grasses, poussiéreuses et extrêmes (température extrêmement basse, température extrêmement élevée); Interdire l'exposition au soleil et utiliser des solvants chimiques non neutres pour le nettoyage ; Éviter l'immersion dans les liquides.

■ Introdução à função

1. **Tecla RT:** Tecla de comando de função, botão de ação.
2. **Tecla RB:** Tecla de comando de função, botão de ação.
3. **Tecla LB:** Tecla de comando de função, botão de ação.
4. **Tecla LT:** Tecla de comando de função, botão de ação.
5. **Tecla AUTO:** Tecla de função de disparo contínuo totalmente automático.
6. **Tecla SELECIONAR:** Selecione a chave. No.7 chave no controlador.
7. **Tecla C:** Botão CLEAR, que cancela a tecla de acionamento contínuo com a função TURBO configurada.
8. **Tecla START:** É a 8ª tecla do controlador e é a tecla de pausa ou início do jogo.
9. **Tecla MODE:** Botão de troca de modo, que pode alternar entre os modos Xinput/Dinput/Android sendo pressionado por 6 segundos. O modo padrão é Xinput quando ligado.
10. **Tecla X:** Tecla de comando de função, botão de ação.
11. **Tecla Y:** Tecla de comando de função, botão de ação.
12. **Tecla B:** Tecla de comando de função, botão de ação.
13. **Uma tecla:** Tecla de comando de função, botão de ação.
14. **Tecla de controle de direção:** Controla a seleção de direção durante as configurações do jogo.
15. **Tecla TURBO:** Botão de acionamento contínuo.
16. Luz indicadora LED.
17. **Joystick esquerdo:** Implementieren Sie spezielle Funktionen im Spiel. Drücken Sie die Funktionstaste 9 im Controller.
18. **Joystick direito:** Implemente funções especiais dentro do jogo. Pressione para baixo para funcionar a tecla 10 no controlador.

■ Função especial

1. **Tecla AUTO:** A tecla AUTO é um botão de função de disparo contínuo totalmente automático; Método de configuração: Pressione qualquer "tecla de comando + tecla AUTO" no gamepad e a tecla entrará no acionamento contínuo automático completo. Depois de soltar as teclas, as teclas também serão acionadas automaticamente de forma contínua. Cancelar o acionamento contínuo totalmente automático AUTO: Pressione a tecla "Command key+AUTO key" com a configuração da função AUTO para cancelar o acionamento contínuo totalmente automático.
2. **Tecla TURBO:** tecla de função de acionamento contínuo automático; Método de configuração: Pressione qualquer "tecla de comando + tecla TURBO" no gamepad e esta tecla entrará na função de acionamento automático; Após a configuração, enquanto pressionamos a tecla de comando, esta tecla entrará no acionamento contínuo automático. Cancelar a função de acionamento do TURBO: Pressione a tecla "Command + tecla C" com a configuração da função TURBO para cancelar o acionamento contínuo automático.

■ Diferenciação de modos

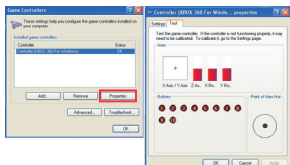
1. **Modo PC-Xinput:** Quando ligado, o modo Xinput padrão (modo xbox360) é selecionado e a luz azul do gamepad está acesa; Pressione e segure a tecla MODE por 5 segundos, as luzes vermelha e azul acenderão no modo de entrada direta do PC. No

modo Directinput, pressione a tecla MODE uma vez e entre no modo digital Directinput com a luz azul acesa. No modo digital, o joystick esquerdo substitui a função de tecla cruzada e o joystick direito substitui as teclas A/B/X/Y. É adequado para jogar jogos de luta neste modo.

- Modo Android:** Depois que o gamepad é conectado ao dispositivo Android, a luz azul padrão acende. Pressione e segure a tecla MODE por 5 segundos com as luzes vermelha e azul acesas simultaneamente e, em seguida, pressione e segure a tecla MODE por 5 segundos novamente para indicar que a luz vermelha está acesa como modo Android. (Consulte a figura 2, nº 9 é a tecla de modo)
- Plataforma PS3: Quando o gamepad está conectado ao host PS3, o padrão é o modo PS3 e a luz azul está acesa.

■ Conectando o PC

Conecte a porta USB do gamepad à porta USB (frente ou traseira) do PC e o sistema do PC o reconhecerá automaticamente como um "dispositivo de entrada ergonômico USB". Em seguida, abra "Meu Computador" → "Painel de Controle" → "Controlador de Jogo" (ou "Opções de Jogo") e, depois de aberto, você pode ver o Controlador "Controlador USB" e o Status "OK" exibidos. Isso indica que o gamepad está conectado ao PC e pode ser usado normalmente.



■ Aviso ou Notificação

- Informações ergonômicas importantes: Movimentos repetitivos prolongados, arranjos inadequados do espaço de trabalho, postura corporal incorreta ou maus hábitos de trabalho podem causar desconforto e danos aos nervos, tendões e músculos. Se você sentir dor, dormência, formigamento, fraqueza, inchaço, queimação, câibras ou rigidez nas palmas das mãos, pulsos, braços, ombros, pescoço ou costas, peça a um médico qualificado para examiná-lo.
- Recomenda-se o desenvolvimento de bons hábitos no uso do produto, como pausa de dez minutos a cada hora, manter os pulsos, cotovelos e ombros no ângulo mais relaxado e manter os antebraços nivelados com o solo.
- Por favor, não desmonte o produto e não o use em ambientes úmidos, gordurosos, empoeirados e em temperaturas extremas (temperatura extremamente baixa, temperatura extremamente alta); Proibir a exposição à luz solar e utilizar solventes químicos não neutros para limpeza; Evite a imersão em líquidos.

■ Predstavitev funkcije

1. **Tipka RT:** Funkcijska ukazna tipka, akcijski gumb.
2. **Tipka RB:** Funkcijska ukazna tipka, akcijski gumb.
3. **Tipka LB:** Funkcijska ukazna tipka, akcijski gumb.
4. **Tipka LT:** Funkcijska ukazna tipka, akcijski gumb.
5. **Tipka AUTO:** Funkcijska tipka s popolnoma samodejnim neprekinjenim proženjem.
6. **Tipka SELECT:** Izberite tipko. No.7 ključ v krmilniku.
7. **Tipka C:** Tipka CLEAR, ki prekliče neprekinjeno proženje tipke z nastavljeno funkcijo TURBO.
8. **Tipka START:** To je 8. tipka na krmilniku in je tipka za premor ali začetek igre.
9. **Tipka MODE:** Gumb za preklon načina, ki lahko preklaplja med načini Xinput/Dinput/Android z dolgim pritiskom 6 sekund. Privzeti način je Xinput, ko je vklopljen.
10. **Tipka X:** Funkcijska ukazna tipka, akcijski gumb.
11. **Tipka Y:** Funkcijska ukazna tipka, akcijski gumb.
12. **Tipka B:** Funkcijska ukazna tipka, akcijski gumb.
13. **Tipka A:** Funkcijska ukazna tipka, akcijski gumb.
14. **Tipka za nadzor smeri:** Nadzoruje izbiro smeri med nastavitvami igre.
15. **Tipka TURBO:** Gumb za neprekinjeno proženje.
16. LED indikatorska lučka.
17. **Leva igralna palica:** Implementieren Sie spezielle Funktionen im Spiel. Drücken Sie die Funktionstaste 9 im Controller.
18. **Desna igralna palica:** Izvedite posebne funkcije znotraj igre. Pritisnite navzdol za funkcijsko tipko 10 v krmilniku.

■ Posebna funkcija

1. **Tipka AUTO:** Tipka AUTO je popolnoma samodejni funkcijski gumb za neprekinjeno proženje; Metoda nastavitve: Pritisnite katero koli "ukazno tipko + tipko AUTO" na igralni ploščici in tipka bo prešla v popolnoma samodejno neprekinjeno proženje. Ko spustite tipke, se bodo tudi tipke samodejno neprekinjeno sprožile. Preklic samodejnega neprekinjenega proženja AUTO: Pritisnite tipko "Ukazna tipka + tipka AUTO" z nastavitvijo funkcije AUTO, da prekličete popolno samodejno neprekinjeno proženje.
2. **Tipka TURBO:** funkcijska tipka za samodejno neprekinjeno proženje; Način nastavitve: Pritisnite katero koli "Ukazno tipko + tipko TURBO" na igralni ploščici in ta tipka bo prenesla funkcijo samodejnega sprožitve; Po nastavitvi, dokler dolgo pritiskamo ukazno tipko, bo ta tipka vstopila v samodejno neprekinjeno proženje. Prekličite funkcijo TURBO proženja: pritisnite "tipko Command + tipka C" z nastavitvijo funkcije TURBO, da prekličete samodejno neprekinjeno proženje.

■ Razlikovanje načina

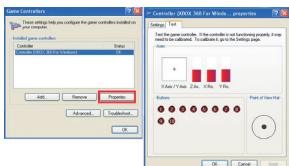
1. **Način PC-Xinput:** Ko je vklopljen, je izbran privzeti način Xinput (način xbox360) in modra lučka igralne ploščice sveti; Dolgo pritisnite tipko MODE za 5 sekund, tako rdeča kot modra lučka bosta zasvetili v načinu PC-Directinput. V načinu Directinput enkrat pritisnite tipko MODE in vstopite v digitalni način Directinput s prižgano modro lučko. V digitalnem načinu leva krmilna palica nadomešča funkcijo križne tipke, desna

krmilna palica pa tipke A/B/X/Y. V tem načinu je primerna za igranje borbenih iger.

- Način Android:** Ko je igralna ploščica povezana z napravo Android, sveti privzeta modra lučka. Dolgo pritisnite tipko MODE za 5 sekund, hkrati pa zasvetita rdeča in modra lučka, nato pa znova dolgo pritisnite tipko MODE za 5 sekund, da označite, da rdeča lučka sveti kot način Android. (Glejte sliko 2, št. 9 je tipka načina)
- Platforma PS3:** Ko je igralna ploščica povezana z gostiteljem PS3, je privzeti način PS3 in modra lučka sveti.

■ Priklučitev računalnika

Priklučite vrata USB igralnega ploščica na vrata USB (spredaj ali zadaj) računalnika in sistem računalnika ga bo samodejno prepoznal kot "ergonomsko vhodno napravo USB". Nato odprite "Moj računalnik" → "Nadzorna ploščica" → "Krmilnik iger" (ali "Možnosti iger") in po odprtju lahko vidite prikazan krmilnik "Krmilnik USB" in stanje "V redu". To pomeni, da je igralna ploščica povezana z računalnikom in jo je mogoče normalno uporabljati.



■ Opozorilo ali obvestilo

- Pomembne ergonomske informacije: Dolgotrajni ponavljajoči se gibi, neustrezna ureditev delovnega prostora, nepravilna drža telesa ali slabe delovne navade lahko povzročijo nelagodje in poškodbe živcev, kit in mišic. Če občutite bolečino, odrevenelost, mravljinčenje, šibkost, oteklino, pekoč občutek, krče ali togost v dlaneh, zapestjih, rokah, ramenih, vratu ali hrbtu, naj vas pregleda usposobljen zdravnik.
- Pri uporabi izdelka je priporočljivo razviti dobre navade, kot je desetminutni odmor vsako uro, držanje zapestij, komolcev in ramen v najbolj sproščenem kotu ter ohranjanje podlakti v ravni s tlemi.
- Izdelka ne razstavljajte in ga ne uporabljajte v vlažnih, mastnih, prašnih in ekstremnih temperaturah (ekstremno nizke temperature, ekstremno visoke temperature); Prepovedati izpostavljenost sončni svetlobi in za čiščenje uporabljati nevtralna kemična topila; Izogibajte se potopitvi v tekočino.

■ Úvod do funkcie

1. **Kláves RT:** Funkčný príkazový kláves, akčné tlačidlo.
2. **Kláves RB:** Funkčný príkazový kláves, akčné tlačidlo.
3. **LB kláves:** Funkčný príkazový kláves, akčné tlačidlo.
4. **Kláves LT:** Funkčný príkazový kláves, akčné tlačidlo.
5. **Tlačidlo AUTO:** Plne automatické tlačidlo funkcie nepretržitého spúšťania.
6. **Tlačidlo SELECT:** Vybrať kľúč. Kľúč č.7 v ovládači.
7. **Tlačidlo C:** Tlačidlo CLEAR, ktorým sa ruší tlačidlo nepretržitého spúšťania s nastavenou funkciou TURBO.
8. **Tlačidlo ŠTART:** Je to 8. kláves na ovládači a je to tlačidlo pauzy alebo spustenia v hre.
9. **Tlačidlo MODE:** Tlačidlo prepínania režimov, ktoré môže prepínať medzi režimami Xinput/Dinput/Android dlhým stlačením na 6 sekúnd. Predvolený režim je Xinput Pri zapnutí.
10. **Kláves X:** Funkčný príkazový kláves, akčné tlačidlo.
11. **Tlačidlo Y:** Funkčný príkazový kláves, akčné tlačidlo.
12. **B Kláves:** Funkčný príkazový kláves, akčné tlačidlo.
13. **Kláves A:** Funkčný príkazový kláves, akčné tlačidlo.
14. **Kláves na ovládanie smeru:** ovláda výber smeru počas nastavenia hry.
15. **Tlačidlo TURBO:** tlačidlo nepretržitého spúšťania.
16. LED kontrolka.
17. **Ľavý joystick:** Implementieren Sie spezielle Funktionen im Spiel. Drücken Sie die Funktionsstaste 9 im Controller.
18. **Pravý joystick:** Implementujte speciálne funkcie v rámci hry. Stlačte nadol pre funkčné tlačidlo 10 na ovládači.

■ Špeciálna funkcia

1. **Tlačidlo AUTO:** Tlačidlo AUTO je plne automatické tlačidlo funkcie nepretržitého spúšťania; Spôsob nastavenia: Stlačte ľubovoľnú klávesu „Command+key“ na gamepade a kláves prejde do plne automatického nepretržitého spúšťania. Po uvoľnení kláves sa klávesy tiež automaticky nepretržite spúšťajú. Zrušenie automatického nepretržitého automatického spustenia: Stlačením tlačidla "Príkaz + tlačidlo AUTO" s nastavením funkcie AUTO zrušíte plné automatické nepretržité spustenie.
2. **Tlačidlo TURBO:** funkčné tlačidlo automatického nepretržitého spúšťania; Spôsob nastavenia: Stlačte ľubovoľnú klávesu „Command+TURBO“ na gamepade a táto klávesa vstúpi do funkcie automatického spúšťania; Po nastavení, kým dlho stlačíme príkazový kláves, tento kláves prejde do automatického nepretržitého spúšťania. Zrušenie funkcie spúšťania TURBO: Stlačením tlačidla „Príkaz + klávesa C“ s nastavením funkcie TURBO zrušíte automatické nepretržité spúšťanie.

■ Diferenciácia režimov

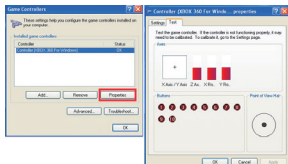
1. **Režim PC-Xinput:** Keď je zapnutý, je zvolený predvolený režim Xinput (režim xbox360) a svieti modré svetlo gamepadu; Dlhو stlačte tlačidlo MODE na 5 sekúnd, v režime PC-Directinput sa rozsvietia červené aj modré svetlo. V režime Directinput stlačte raz tlačidlo MODE a vstúpte do digitálneho režimu Directinput s rozsvietením modrého

svetla. V digitálnom režime ľavý joystick nahrádza funkciu krížového tlačidla a pravý joystick nahrádza klávesy A/B/X/Y. V tomto režime je vhodný na hranie bojových hier.

- Režim Android:** Po pripojení gamepadu k zariadeniu Android sa predvolene rozsvieti modré svetlo. Dlhو stlačte tlačidlo MODE na 5 sekúnd, pričom sa súčasne rozsvieti červené a modré svetlo, a potom znova dlhо stlačte tlačidlo MODE na 5 sekúnd, aby ste označili, že červené svetlo svieti ako režim Android. (Pozri obrázok 2, č. 9 je tlačidlo režimu)
- Platforma PS3:** Keď je gamepad pripojený k hostiteľovi PS3, predvolený je režim PS3 a svieti modré svetlo.

■ Pripojenie PC

Pripojte USB port gamepadu k USB portu (prednému alebo zadnému) počítača a počítačový systém ho automaticky rozpozná ako „USB ergonomické vstupné zariadenie“. Potom otvorte "Tento počítač" → "Ovládací panel" → "Herný ovládač" (alebo "Možnosti hry") a po otvorení uvidíte ovládač "USB Controller" a stav "OK". To znamená, že gamepad je pripojený k PC a možno ho normálne používať.



■ Varovanie alebo Upozornenie

- Dôležité ergonomické informácie: Dlhotrvajúce opakované pohyby, nevhodné usporiadanie pracovného priestoru, nesprávne držanie tela alebo zlé pracovné návyky môžu viesť k nepohodliu a poškodeniu nervov, šliach a svalov. Ak pociťujete bolesť, necitlivosť, brnenie, slabosť, opuch, pálenie, kľče alebo stuhnutosť dlaní, zápästí, paží, ramien, krku alebo chrbta, požiadajte o vyšetrenie kvalifikovaného lekára.
- Pri používaní produktu sa odporúča osvojiť si dobré návyky, ako je napríklad urobiť si každú hodinu desaťminútovú prestávku, udržiavať zápästia, lakťe a ramená v čo najviac uvoľnenom uhle a udržiavať predlaktia v rovine so zemou.
- Výrobok nerozoberajte a nepoužívajte ho vo vlhkých, mastných, prašných a extrémnych teplotách (extrémne nízka teplota, extrémne vysoká teplota); Zabráňte vystaveniu slnečnému žiareniu a na čistenie používajte ne neutrálne chemické rozpúšťadlá; Vyhnete sa ponoreniu do kvapaliny.

■ Uvod u funkciju

1. **RT tipka:** Funkcijska komandna tipka, akcijska tipka.
2. **RB tipka:** Funkcijska komandna tipka, akcijska tipka.
3. **LB tipka:** Funkcijska komandna tipka, akcijska tipka.
4. **LT tipka:** Funkcijska komandna tipka, akcijska tipka.
5. **AUTO tipka:** Funkcijska tipka za potpuno automatsko kontinuirano okidanje.
6. **Tipka SELECT:** Odaberite tipku. Br.7 ključ u kontroleru.
7. **C tipka:** Dugme CLEAR, koje poništava kontinuirano aktiviranje tipke sa podešenom TURBO funkcijom.
8. **START tipka:** To je 8. tipka na kontroleru, i to je tipka za pauzu ili start u igri.
9. **Tipka MODE:** Dugme za promjenu načina rada, koje se može prebacivati između Xinput/Dinput/Android načina rada dugim pritiskom na 6 sekundi. Zadani način rada je Xinput kada je uključen.
10. **X tipka:** Funkcijska komandna tipka, akcijska tipka.
11. **Y tipka:** Funkcijska komandna tipka, akcijska tipka.
12. **B Taster:** Funkcijska komandna tipka, akcijska tipka.
13. **Taster:** Funkcijska komandna tipka, akcijska tipka.
14. **Taster za kontrolu pravca:** Kontrolira izbor pravca tokom podešavanja igre.
15. **TURBO taster:** Dugme za neprekidno okidanje.
16. LED indikatorsko svjetlo.
17. **Lijevi džojstik:** Implementieren Sie spezielle Funktionen im Spiel. Drücken Sie die Funktionsstaste 9 im Controller.
18. **Desni džojstik:** Implementirajte posebne funkcije unutar igre. Pritisnite tipku dolje za funkciju 10.

■ Posebna funkcija

1. **AUTO tipka:** AUTO taster je potpuno automatsko dugme za kontinuirano okidanje; Metoda podešavanja: Pritisnite bilo koju "Command key+AUTO key" na gamepadu i tipka će ući u potpuno automatsko kontinuirano okidanje. Nakon otpuštanja tipki, tipke će se također automatski kontinuirano aktivirati. Otkazi AUTO potpuno automatsko kontinuirano okidanje: Pritisnite "Komandni taster+AUTO taster" sa postavkom funkcije AUTO da biste otkazali potpuno automatsko kontinuirano okidanje.
2. **TURBO tipka:** funkcijska tipka za automatsko kontinuirano okidanje; Način podešavanja: Pritisnite bilo koji "Command key+TURBO key" na gamepadu, i ovaj taster će ući u funkciju automatskog aktiviranja; Nakon podešavanja, sve dok dugo pritisnemo komandnu tipku, ova tipka će ući u automatsko kontinuirano okidanje. Otkazivanje funkcije TURBO okidanja: Pritisnite "Command key+C key" sa postavkom TURBO funkcije da biste otkazali automatsko kontinuirano okidanje.

■ Razlikovanje načina rada

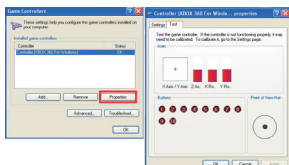
1. **PC-Xinput mod:** Kada je uključen, odabran je standardni Xinput mod (xbox360 mod), a plavo svjetlo gamepada je uključeno; Dugo pritisnite tipku MODE na 5 sekundi, i crvena i plava svjetla će zasvijetliti u PC-Directinput modu. U režimu Directinput, pritisnite taster MODE jednom i uđite u digitalni režim Directinput sa plavim svjetlom. U digitalnom načinu rada, lijevi džojstik zamjenjuje funkciju križnog tastera, a desni

džojstik zamjenjuje A/B/X/Y tipke. Pogodan je za igranje borbenih igara u ovom načinu rada.

- Android način rada:** Nakon što je gamepad povezan sa Android uređajem, uključeno je zadano plavo svjetlo. Dugo pritisnite tipku MODE u trajanju od 5 sekundi dok se istovremeno pale crveno i plavo svjetlo, a zatim ponovo dugo pritisnite tipku MODE na 5 sekundi da pokažete da je crveno svjetlo uključeno kao Android mod. (Šematski dijagram izbora načina rada)
- PS3 platforma:** Kada je gamepad povezan sa PS3 hostom, podrazumevani je PS3 režim i plavo svetlo je uključeno.

■ Povezivanje računara

Povežite USB port gamepada sa USB portom (prednji ili zadnji) računara i PC sistem će ga automatski prepoznati kao "USB ergonomski ulazni uređaj". Zatim otvorite "My Computer" → "Control Panel" → "Game Controller" (ili "Game Options"), a nakon otvaranja, možete vidjeti kontroler "USB Controller" i status "OK" prikazan. Ovo ukazuje da je gamepad povezan sa računarom i da se može normalno koristiti.



■ Upozorenje ili Obaveštenje

- Važne ergonomske informacije: Produženi pokreti koji se ponavljaju, neodgovarajući raspored radnog prostora, nepravilno držanje tijela ili loše radne navike mogu dovesti do neugodnosti i oštećenja nerava, tetiva i mišića. Ako osjetite bol, utrnulost, trnce, slabost, otok, peckanje, grčeve ili ukočenost u dlanovima, zapešćima, rukama, ramenima, vratu ili leđima, neka vas pregleda kvalificirani ljekar.
- Preporučuje se razvijanje dobrih navika prilikom upotrebe proizvoda, kao što je pauza od deset minuta na svakih sat vremena, držanje zapešća, laktova i ramena pod najpouštenijim uglom, te držanje podlaktica u ravni sa tlom.
- Molimo nemojte rastavljati proizvod i nemojte ga koristiti na vlažnim, masnim, prašnjavim i ekstremnim temperaturama (ekstremno niske temperature, ekstremno visoke temperature); Zabrani izlaganje sunčevoj svjetlosti i koristiti neutralna hemijska otapala za čišćenje; Izbjegavajte uranjanje u tečnost.

■ Introducere în funcție

1. **Tasta RT:** Tasta de comandă funcțională, buton de acțiune.
2. **Tasta RB:** Tasta de comandă funcțională, buton de acțiune.
3. **Tasta LB:** Tastă de comandă funcțională, buton de acțiune.
4. **Tasta LT:** Tastă de comandă funcțională, buton de acțiune.
5. **Tasta AUTO:** Tasta funcțională de declanșare continuă complet automată.
6. **Tasta SELECT:** Selectați cheia. Cheia nr.7 în controler.
7. **Tasta C:** Buton CLEAR, care anulează tasta de declanșare continuă cu funcția TURBO setată.
8. **Tasta START:** Este a 8-a tastă de pe controler și este tasta de pauză sau de pornire în joc.
9. **Tasta MODE:** Buton de comutare a modului, care poate comuta între modulele Xinput/Dinput/Android prin apăsare lungă timp de 6 secunde. Modul implicit este Xinput Când este pornit.
10. **Tasta X:** Tasta de comandă funcțională, buton de acțiune.
11. **Tasta Y:** Tasta de comandă funcțională, buton de acțiune.
12. **Tasta B:** Tasta de comandă funcțională, buton de acțiune.
13. **Tasta A:** Tasta de comandă funcțională, buton de acțiune.
14. **Tasta de control direcție:** Controlează selecția direcției în timpul setărilor jocului.
15. **Tasta TURBO:** Buton de declanșare continuă.
16. Indicator luminos LED.
17. **Joystick din stânga:** Implementați funcții speciale în joc. Apăsați în jos pentru funcția 9 cheie în controler.
18. **Joystick-ul din dreapta:** Implementați funcții speciale în joc. Pritisnite tipku za funkciju 10 u kontroleru.

■ Funcție specială

1. **Tasta AUTO:** Tasta AUTO este un buton cu funcție de declanșare continuă complet automat; Metoda de setare: apăsați orice „tasta de comandă+tasta AUTO” de pe gamepad, iar tasta va intra în declanșarea completă automată și continuă. După eliberarea tastelor, tastele se vor declanșa automat și continuă. Anulați declanșarea complet automată continuă: apăsați „Tasta comandă+tasta AUTO” cu setarea funcției AUTO pentru a anula declanșarea continuă complet automată.
2. **Tasta TURBO:** tasta funcție de declanșare continuă automată; Metoda de setare: Apăsați orice „Tasta de comandă+Tasta TURBO” de pe gamepad, iar această tastă va intra în funcția de declanșare automată; După setare, atâta timp cât apăsați lung tasta de comandă, această tastă va intra în declanșarea automată continuă. Anulați funcția de declanșare TURBO: Apăsați „tasta comandă+tasta C” cu setarea funcției TURBO pentru a anula declanșarea automată continuă.

■ Diferențierea modului

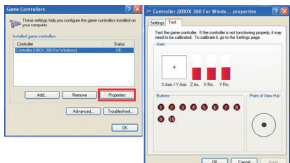
1. **Modul PC-Xinput:** Când este pornit, este selectat modul implicit Xinput (modul xbox360), iar lumina albastră a gamepad-ului este aprinsă; Apăsați lung tasta MOD pentru 5 secunde, ambele lumini roșii și albastre se vor aprinde în modul PC-Directinput. În modul Directinput, apăsați tasta MOD o dată și intrați în modul digital Directinput cu lumina albastră aprinsă. În modul digital, joystick-ul din stânga

înlocuiește funcția cheii încrucișate, iar joystick-ul din dreapta înlocuiește tastele A/B/X/Y. Este potrivit pentru a juca jocuri de luptă în acest mod.

- Mod Android:** După ce gamepad-ul este conectat la dispozitivul Android, lumina albastră implicită este aprinsă. Apăsați lung tasta MODE timp de 5 secunde cu luminile roșii și albastre aprinse simultan, apoi apăsați lung tasta MODE timp de 5 secunde din nou pentru a indica faptul că lumina roșie este aprinsă în modul Android. (Consultați figura 2, nr. 9 este tasta de mod)
- Platformă PS3:** Când gamepad-ul este conectat la gazda PS3, modul implicit este PS3, iar lumina albastră este aprinsă.

■ Conectarea PC-ului

Conectați portul USB al gamepad-ului la portul USB (față sau spate) al computerului, iar sistemul PC îl va recunoaște automat ca „dispozitiv de intrare ergonomic USB”. Apoi deschideți „My Computer” → „Control Panel” → „Game Controller” (sau „Game Options”), iar după deschidere, puteți vedea controlerul „USB Controller” și starea „OK” afișate. Acest lucru indică faptul că gamepad-ul este conectat la PC și poate fi utilizat în mod normal.



■ Avertisment sau Notă

- Informații ergonomice importante: mișcările repetitive prelungite, amenajările inadecvate ale spațiului de lucru, postura incorectă a corpului sau obiceiurile proaste de lucru pot duce la disconfort și leziuni ale nervilor, tendoanelor și mușchilor. Dacă simțiți durere, amorțeală, furnicături, slăbiciune, umflare, arsură, crampe sau rigiditate în palme, încheieturi, brațe, umeri, gât sau spate, vă rugăm să vă examineze un medic calificat.
- Se recomandă să dezvoltați obiceiuri bune atunci când utilizați produsul, cum ar fi luarea unei pauze de zece minute la fiecare oră, menținerea încheieturilor, coadelor și umerilor la unghiul cel mai relaxat și menținerea antebrațelor la nivel cu solul.
- Vă rugăm să nu dezasamblați produsul și să nu-l utilizați la temperaturi umede, grase, prăfuite și extreme (temperatură extrem de scăzută, temperatură extrem de ridicată); Interziceți expunerea la lumina soarelui și utilizați solvenți chimici neneutri pentru curățare; Evitați scufundarea în lichid.

■ Εισαγωγή Λειτουργίας

1. **Πλήκτρο RT:** Πλήκτρο εντολής λειτουργίας, κουμπί δράσης.
2. **Πλήκτρο RB:** Πλήκτρο εντολής λειτουργίας, κουμπί δράσης.
3. **Πλήκτρο LB:** Πλήκτρο εντολής λειτουργίας, κουμπί δράσης.
4. **Πλήκτρο LT:** Πλήκτρο εντολής λειτουργίας, κουμπί δράσης.
5. **Πλήκτρο AUTO:** Πλήρες αυτόματο πλήκτρο λειτουργίας συνεχούς ενεργοποίησης.
6. **Πλήκτρο SELECT:** πλήκτρο επιλογής. Κλειδί No. 7 στο χειριστήριο.
7. **Πλήκτρο C:** Κουμπί CLEAR, το οποίο ακυρώνει το κλειδί συνεχούς ενεργοποίησης με οστ λειτουργιών TURBO.
8. **Πλήκτρο START:** Είναι το 8ο πλήκτρο στο χειριστήριο και είναι το πλήκτρο παύσης ή έναρξης στο παιχνίδι.
9. **Πλήκτρο MODE:** Κουμπί εναλλαγής λειτουργίας, το οποίο μπορεί να κάνει εναλλαγή μεταξύ των λειτουργιών Xinput/Dinput/Android πατώντας παρατεταμένα για 6 δευτερόλεπτα. Η προεπιλεγμένη λειτουργία είναι Xinput Όταν είναι ενεργοποιημένη.
10. **Πλήκτρο X:** Πλήκτρο εντολής λειτουργίας, κουμπί ενεργειών.
11. **Πλήκτρο Y:** Πλήκτρο εντολής λειτουργίας, κουμπί ενεργειών.
12. **Πλήκτρο B:** Πλήκτρο εντολής λειτουργίας, κουμπί ενεργειών.
13. **Ένα κλειδί:** Πλήκτρο εντολής λειτουργίας, κουμπί ενεργειών.
14. **Πλήκτρο ελέγχου κατεύθυνσης:** Ελέγχει την επιλογή κατεύθυνσης κατά τις ρυθμίσεις του παιχνιδιού.
15. **Πλήκτρο TURBO:** Κουμπί συνεχούς ενεργοποίησης.
16. Ενδεικτική λυχνία LED.
17. **Αριστερό joystick:** Εφαρμόστε ειδικές λειτουργίες μέσα στο παιχνίδι. Πατήστε προς τα κάτω για τη λειτουργία 9 κλειδί στον ελεγκτή.
18. **Δεξί joystick:** Εφαρμόστε ειδικές λειτουργίες μέσα στο παιχνίδι. Πατήστε προς τα κάτω για να λειτουργήσει 10 κλειδί στο χειριστήριο.

■ Ειδική Λειτουργία

1. **Πλήκτρο AUTO:** Το πλήκτρο AUTO είναι ένα πλήρως αυτόματο κουμπί λειτουργίας συνεχούς ενεργοποίησης. Μέθοδος ρύθμισης: Πατήστε οποιοδήποτε "πλήκτρο εντολών+πλήκτρο ΑΥΤΟΜΑΤΟ" στο gamepad και το πλήκτρο θα εισέλθει σε πλήρη αυτόματη συνεχή ενεργοποίηση. Μετά την απελευθέρωση των πλήκτρων, τα πλήκτρα θα κάνουν επίσης αυτόματη συνεχή ενεργοποίηση. Ακύρωση AUTO πλήρους αυτόματης συνεχούς ενεργοποίησης: Πατήστε το "πλήκτρο Command+πλήκτρο AUTO" με τη ρύθμιση λειτουργίας AUTO για να ακυρώσετε τη πλήρη αυτόματη συνεχή ενεργοποίηση.
2. **Πλήκτρο TURBO:** κλειδί λειτουργίας αυτόματης συνεχούς ενεργοποίησης. Μέθοδος ρύθμισης: Πατήστε οποιοδήποτε "πλήκτρο Command+πλήκτρο TURBO" στο gamepad και αυτό το πλήκτρο θα εισέλθει στη λειτουργία αυτόματης ενεργοποίησης. Μετά τη ρύθμιση, όσο πατάμε παρατεταμένα το πλήκτρο εντολής, αυτό το πλήκτρο θα μπαίνει σε αυτόματη συνεχή ενεργοποίηση. Ακύρωση λειτουργίας ενεργοποίησης TURBO: Πατήστε το πλήκτρο Command+πλήκτρο C με τη ρύθμιση λειτουργίας TURBO για να ακυρώσετε την αυτόματη συνεχή ενεργοποίηση.

■ Διαφοροποίηση τρόπου λειτουργίας

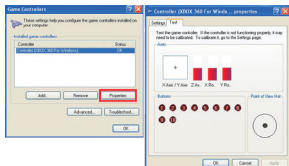
1. **Λειτουργία PC-Xinput:** Όταν είναι ενεργοποιημένη, επιλέγεται η προεπιλεγμένη λειτουργία Xinput (λειτουργία xbox360) και η μπλε λυχνία του gamepad είναι

αναμμένη. Πατήστε παρατεταμένα το πλήκτρο MODE για 5 δευτερόλεπτα, και οι κόκκινες και οι μπλε λυχνίες θα ανάψουν στη λειτουργία PC-Directinput. Στη λειτουργία Directinput, πατήστε το πλήκτρο MODE μία φορά και μεταβείτε στην ψηφιακή λειτουργία Directinput με το μπλε φως να ανάβει. Στην ψηφιακή λειτουργία, το αριστερό joystick αντικαθιστά τη λειτουργία cross key και το δεξί joystick αντικαθιστά τα πλήκτρα A/B/X/Y. Είναι κατάλληλο για την αναπαραγωγή παιχνιδιών μάχης σε αυτήν τη λειτουργία.

- Λειτουργία Android:** Αφού συνδεθεί το gamepad στη συσκευή Android, η προεπιλεγμένη μπλε φωτεινή ένδειξη είναι αναμμένη. Πατήστε παρατεταμένα το πλήκτρο MODE για 5 δευτερόλεπτα με το κόκκινο και το μπλε φως να ανάβουν ταυτόχρονα και, στη συνέχεια, πατήστε παρατεταμένα το πλήκτρο MODE για 5 δευτερόλεπτα ξανά για να υποδείξετε ότι το κόκκινο φως είναι αναμμένο ως λειτουργία Android. (Ανατρέξτε στο σχήμα 2, το No.9 είναι το πλήκτρο Mode)
- Πλατφόρμα PS3:** Όταν το gamepad είναι συνδεδεμένο στον κεντρικό υπολογιστή PS3, η προεπιλογή είναι η λειτουργία PS3 και η μπλε φωτεινή ένδειξη είναι αναμμένη.

■ Σύνδεση PC

Συνδέστε τη θύρα USB του gamepad στη θύρα USB (μπροστά ή πίσω) του υπολογιστή και το σύστημα υπολογιστή θα την αναγνωρίσει αυτόματα ως "εργονομική συσκευή εισόδου USB". Στη συνέχεια, ανοίξτε το "My Computer" → "Control Panel" → "Game Controller" (ή "Game



Options") και μετά το άνοιγμα, μπορείτε να δείτε το Controller "USB Controller" και την Κατάσταση "OK" να εμφανίζονται. Αυτό υποδηλώνει ότι το gamepad είναι συνδεδεμένο με υπολογιστή και μπορεί να χρησιμοποιηθεί κανονικά.

■ Προειδοποίηση ή Ειδοποίηση

- Σημαντικές πληροφορίες εργονομίας: Οι παρατεταμένες επαναλαμβανόμενες κινήσεις, η ακατάλληλη διάταξη του χώρου εργασίας, η λανθασμένη στάση του σώματος ή οι κακές συνήθειες εργασίας μπορεί να οδηγήσουν σε δυσφορία και βλάβη στα νεύρα, τους τένοντες και τους μύες. Εάν αισθανέστε πόνο, μούδιασμα, μυρμηγκιασμα, αδυναμία, πρήξιμο, κράμπες ή δυσκαμψία στις παλάμες, τους καρπούς, τα χέρια, τους ώμους, το λαιμό ή την πλάτη σας, ζητήστε να σας εξετάσει ένας εξειδικευμένος γιατρός.
- Συνιστάται να αναπτύξετε καλές συνήθειες κατά τη χρήση του προϊόντος, όπως να κάνετε ένα διάλειμμα δέκα λεπτών κάθε ώρα, να διατηρείτε τους καρπούς, τους αγκώνες και τους ώμους στην πιο χαλαρή γωνία και να διατηρείτε τους πήχεις στο ίδιο επίπεδο με το έδαφος.
- Μην αποσυναρμολογείτε το προϊόν και μην το χρησιμοποιείτε σε υγρές, λιπαρές, σκονισμένες και ακραίες θερμοκρασίες (ακραία χαμηλή θερμοκρασία, εξαιρετικά υψηλή θερμοκρασία). Απαγορεύστε την έκθεση στο ηλιακό φως και χρησιμοποιήστε μη ουδέτερους χημικούς διαλύτες για τον καθαρισμό. Αποφύγετε τη βύθιση σε υγρό.

■ مقدمة الوظيفة

1. مفتاح RT: مفتاح الأمر الوظيفي ، زر العمل.
2. مفتاح RB: مفتاح الأمر الوظيفي ، زر العمل.
3. مفتاح LB: مفتاح الأمر الوظيفي ، زر العمل.
4. مفتاح LT: مفتاح قيادة الوظيفة ، زر العمل.
5. مفتاح وظيفة التشغيل المستمر التلقائي بالكامل.
6. حدد مفتاح. مفتاح رقم 7 في وحدة التحكم.
7. زر CLEAR ، الذي يلغي مفتاح التشغيل المستمر مع مجموعة وظيفة TURBO.
8. إنه المفتاح الثامن في وحدة التحكم ، وهو مفتاح الإيقاف المؤقت أو البدء في اللعبة.
9. مفتاح الوضع: زر تبديل الوضع ، والذي يمكنه التبديل بين أوضاع Xinput / Dinput / Android من خلال الضغط لفترة طويلة لمدة 6 ثوانٍ. الوضع الافتراضي هو Xinput عند التشغيل.
10. مفتاح X: مفتاح قيادة الوظيفة ، زر العمل.
11. مفتاح Y: مفتاح قيادة الوظيفة ، زر العمل.
12. مفتاح B: مفتاح قيادة الوظيفة ، زر الإجراء.
13. مفتاح: مفتاح قيادة الوظيفة ، زر الإجراء.
14. مفتاح التحكم في الاتجاه: يتحكم في اختيار الاتجاه أثناء إعدادات اللعبة.
15. مفتاح TURBO: زر التشغيل المستمر.
16. ضوء مؤشر LED.
17. تنفيذ وظائف خاصة داخل اللعبة. اضغط لأسفل لتعمل 9 مفتاح في وحدة التحكم.
18. تنفيذ وظائف خاصة داخل اللعبة. اضغط لأسفل للعمل 10 مفتاح في وحدة التحكم.

■ الوظيفة الخاصة

1. مفتاح AUTO: مفتاح AUTO هو زر وظيفة التشغيل المستمر التلقائي بالكامل ؛ طريقة الإعداد: اضغط على أي "مفتاح الأوامر + مفتاح تلقائي" على لوحة الألعاب ، وسيدخل المفتاح التشغيل التلقائي الكامل المستمر. بعد تحرير المفاتيح ، ستعمل المفاتيح أيضًا على التشغيل التلقائي المستمر. إلغاء التشغيل التلقائي الكامل التلقائي المستمر: اضغط على "مفتاح الأوامر + مفتاح تلقائي" مع إعداد وظيفة AUTO لإلغاء التشغيل التلقائي المستمر بالكامل.
2. مفتاح TURBO: مفتاح وظيفة التشغيل المستمر الأوتوماتيكي ؛ طريقة الإعداد: اضغط على أي "مفتاح الأوامر + مفتاح TURBO" على لوحة الألعاب ، وسيدخل هذا المفتاح إلى وظيفة التشغيل التلقائي ؛ بعد الضغط ، طالما أننا نضغط طويلاً على مفتاح الأمر ، فإن هذا المفتاح سيدخل التشغيل التلقائي المستمر. إلغاء وظيفة تشغيل TURBO: اضغط على "مفتاح الأوامر + مفتاح C" مع إعداد وظيفة TURBO لإلغاء التشغيل التلقائي المستمر.

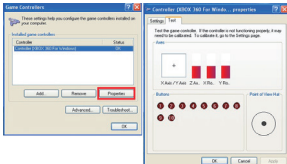
■ وضع التمايز

1. وضع PC-Xinput: عند التشغيل ، يتم تحديد وضع Xinput الافتراضي (وضع xbox360) ، ويتم تشغيل الضوء الأزرق الخاص بلوحة الألعاب ؛ اضغط لفترة طويلة على مفتاح MODE لمدة 5 ثوانٍ ، وسيضيء كل من الضوء الأحمر والزرقة في وضع PC-Directinput. في وضع Directinput ، اضغط على مفتاح MODE مرة واحدة ، وادخل إلى الوضع الرقمي Directinput مع إضاءة الضوء الأزرق. في الوضع الرقمي ، تحل عصا التحكم اليسرى محل وظيفة مفتاح التقاطع ، وتستبدل عصا التحكم اليمنى بمفاتيح A / B / X / Y ، وهي مناسبة للعب ألعاب القتال في هذا الوضع.
2. وضع Android: بعد توصيل لوحة الألعاب بجهاز Android ، يتم تشغيل الضوء الأزرق الافتراضي. اضغط لفترة طويلة على مفتاح MODE لمدة 5 ثوانٍ مع إضاءة الضوء الأحمر والزرقة في وقت واحد ، ثم اضغط لفترة طويلة على مفتاح MODE لمدة 5 ثوانٍ مرة أخرى للإشارة إلى أن الضوء الأحمر يعمل كوضع Android. (راجع الشكل 2 ، الرقم 9 هو مفتاح الوضع)
3. منصة PS3: عند توصيل لوحة الألعاب بمضيف PS3 ، يكون الوضع الافتراضي هو وضع PS3 والضوء الأزرق

■ توصيل جهاز الكمبيوتر

قم بتوصيل منفذ USB الخاص بلوحة الألعاب (بمنفذ) USB الأمامي أو الخلفي) لجهاز الكمبيوتر ، وسوف يتعرف نظام الكمبيوتر الشخصي تلقائيًا على أنه "جهاز إدخال مريح". USB" ثم افتح "My Computer" ← "Control Panel" ← "Game Controller" ("خيارات اللعبة") ، وبعد الفتح ، يمكنك

رؤية وحدة التحكم "USB Controller" و "OK" Status معروضة. يشير هذا إلى أن لوحة الألعاب متصلة بجهاز الكمبيوتر ويمكن استخدامها بشكل طبيعي.



■ تحذير أو إشعار

1. معلومات مريحة مهمة: قد تؤدي الحركات المتكررة الطويلة ، أو ترتيبات مساحة العمل غير المناسبة ، أو وضع الجسم غير الصحيح ، أو عادات العمل السيئة إلى الشعور بعدم الراحة وتلف الأعصاب والأوتار والعضلات. إذا شعرت بالألم أو تنميل أو وخز أو ضعف أو تورم أو حرقنة أو تقلصات أو تصلب في راحة اليد أو الرسغين أو الذراعين أو الكتفين أو الرقبة أو الظهر ، فيرجى استشارة طبيب مؤهل لفحصك.
2. يوصى بتطوير عادات جيدة عند استخدام المنتج ، مثل أخذ استراحة لمدة عشر دقائق كل ساعة ، والحفاظ على الرسغين والمرفقين والكتفين في الزاوية الأكثر استرخاءً ، والحفاظ على مستوى الساعدين مع الأرض.
3. من فضلك لا تفكك المنتج ، ولا تستخدمه في درجات حرارة رطبة ، دهنية ، متربة ، وعالية (درجة حرارة منخفضة للغاية ، درجة حرارة عالية للغاية) ؛ منع التعرض لأشعة الشمس واستخدام مذيبات كيميائية غير محيطة للتنظيف ؛ تجنب الغمر في السوائل.



KYE Systems Corp.

#492, Sec. 5, Chongxin Rd., Sanchong Dist.,

New Taipei City 241017, Taiwan

Tel: 886-2-2995-6645

Fax: 886-2-2995-6649

Email: support@geniusnet.com.tw (Tech. Support)

http: //www.geniusnet.com



* For actual items, refer to the physical goods contained herein.

* Product storage conditions : Temperature: -20°C~50°C / Humidity : 5%~85%.