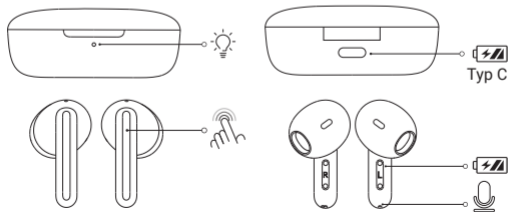
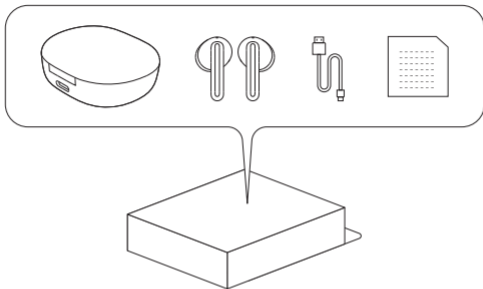
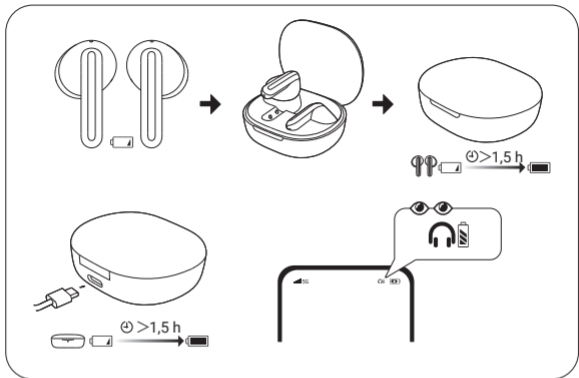


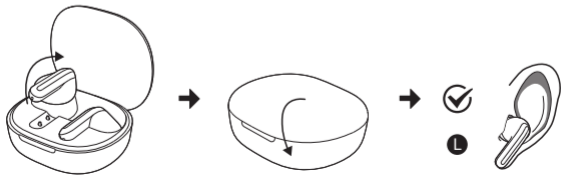
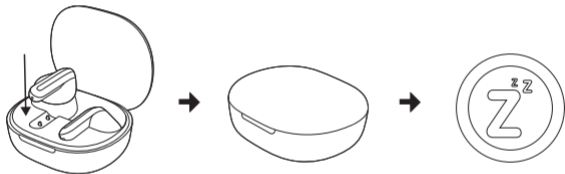
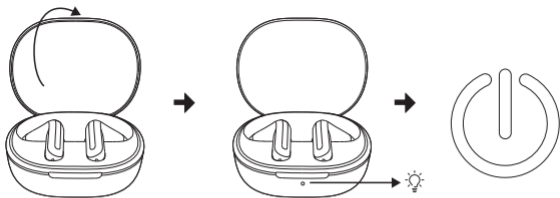
Redmi Buds 4 Lite Uživatelská příručka

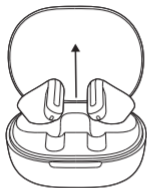


Před použitím si tuto příručku pečlivě přečtěte a uschovejte si ji pro budoucí použití.











⊖1,5 s



x5



Zapnutí/vypnutí nízké latence:

1. Pokud sluchátka právě nepoužíváte, otevřete nabíjecí pouzdro, vyjměte je a nasadte si je do uší a dlouhým stisknutím a současným podržením dotykové plochy levého a pravého sluchátka po dobu 1,5 vteřiny zapnete/vypnete režim nízké latence.
2. Když je zapnutý režim nízké latence, vložte sluchátka do nabíjecího pouzdra a zavřete ho, abyste režim nízké latence vypnuli; v případě potřeby můžete stisknutím a podržením dotykových ploch na sluchátkách tento režim znovu zapnout.

Obnovení továrního nastavení

Zkontrolujte, zda je nabíjecí pouzdro připojeno k napájení a zda jsou v něm vložena sluchátka. Po otevření nabíjecího pouzdra sluchátka vyjměte a nasadte si je do uší. Během 30 vteřin pětikrát současně stiskněte dotykové plochy na levém a pravém sluchátku (když neposloucháte hudbu ani nevoláte). Jakmile uslyšíte pípnutí, sluchátka se úspěšně resetují a znovu vstoupí do režimu párování.



Specifikace

Název: Bezdrátová sluchátka

Model: M2231E1

Frekvenční pásmo: 2402-2480 MHz

Max. výstupní výkon RF: < 20 mW

Teplota skladování: 0 °C až 45 °C

Provozní teplota: 0 °C až 45 °C

Kompatibilní s: Tento produkt podporuje pouze některé systémy Android nebo iOS.

Podrobné informace naleznete na stránce produktu na adrese www.mi.com.

Nabíjecí pouzdro

Model: M2231E1

Nabíjecí port: Typ C

Kapacita baterie: 320 mAh

Vstup: 5 V --- 350 mA

Výstup: 5 V --- 150 mA

Sluchátka

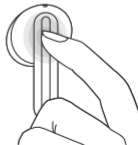
Bezdrátový rozsah: 10 m (v prostředí bez překážek)

Vstup: 5 V --- 50 mA

Bezdrátové připojení: Bluetooth® 5.3

Poznámky:

1. Při chladném počasí nemusí sluchátka na dotyk reagovat z důvodu suchých rukou.
2. Multifunkční oblast je velmi citlivá a pokud se jí omylem při nandávání či sundávání sluchátek dotknete, můžete spustit přehrávání či pozastavení hudby spárovaného zařízení.



Důležité bezpečnostní informace

- Výrobek má vestavěnou baterii, kterou není možné vyjmout ani vyměnit. Aby nedošlo k poškození baterie nebo výrobku, baterii sami nevyndávejte ani ji nijak neupravujte. Výměnu baterie mohou provádět pouze autorizované servisní služby a musí být vyměněna za stejný typ. Výměna baterie za nesprávný typ může vést ke zničení bezpečnostní pojistky (např. vznícení, výbuch a únik korozivního elektrolytu). Použité baterie nevyhazujte do domovního odpadu. Likvidace tohoto výrobku a použitých baterií musí být v souladu s místními zákony a předpisy.
- Nepokoušejte se výrobek rozebírat, opravovat nebo upravovat, protože by mohlo dojít k požáru nebo k poškození výrobku.
- Při používání výrobku udržte indikátor výrobku mimo dosah očí dětí a zvířat.
- Výrobek nerozebírejte, nepropichujte ani ho nemačkejte a nevystavujte jej ohni.
- Pokud kontaktní místo na pokožce vykazuje známky zarudnutí nebo otoku, okamžitě přestaňte výrobek používat a vyhledejte lékařskou pomoc.



- Abyste předešli možné ztrátě sluchu, nepoužívejte sluchátka příliš dlouho s vysokou hlasitostí.
- Tento výrobek není hračka a může obsahovat malé části. Uchovávejte je prosím mimo dosah dětí.
- Vhození baterie do ohně, horké trouby, vody či kapalin nebo mechanické drcení či řezání baterie, může vést k výbuchu.
- Ponechání baterie v prostředí s extrémně vysokou teplotou může způsobit výbuch nebo únik hořlavé kapaliny či plynu.
- Vystavení baterie extrémně nízkému tlaku vzduchu může způsobit výbuch nebo únik hořlavé kapaliny nebo plynu.
- Informace o výrobku a certifikační značky jsou umístěny uvnitř nabíjecího pouzdra.
- = Tento symbol označuje stejnosměrné napětí.

Slovní značka a loga Bluetooth® jsou registrované ochranné známky vlastněné společností Bluetooth SIG, Inc. a jakékoli použití těchto značek společností Xiaomi Inc. podléhá licenci. Ostatní ochranné známky a obchodní názvy patří příslušným vlastníkům.



PROHLÁŠENÍ O SHODĚ EU

Společnost Chongqing Qianxing Technology Co., Ltd. tímto prohlašuje, že rádiové zařízení typu M2231E1 je v souladu se směrnicí 2014/53/EU. Úplné znění EU prohlášení o shodě je k dispozici na této internetové adrese: <http://www.mi.com/global/service/support/declaration.html>.



Společnost Chongqing Qianxing Technology Co., Ltd. tímto prohlašuje, že rádiové zařízení typu M2231E1 je v souladu s předpisy pro rádiová zařízení z roku 2017. Úplné znění prohlášení o shodě UKCA je k dispozici na následující internetové adrese: <http://www.mi.com/uk/service/support/declaration.html>



Informace o OEEZ

Všechny výrobky označené tímto symbolem jsou odpadní elektrická a elektronická zařízení (OEEZ podle směrnice 2012/19/EU), která by se neměla míchat s netříděným domovním odpadem. Místo toho byste měli chránit lidské zdraví a životní prostředí tím, že svá odpadní zařízení odevzdáte na určeném sběrném místě pro recyklaci odpadních elektrických a elektronických zařízení, které určí vláda nebo místní úřady. Správná likvidace a recyklace pomůže zabránit možným negativním důsledkům pro životní prostředí a lidské zdraví. Další informace o umístění i podmínkách těchto sběrných míst získáte od instalátora nebo místních úřadů.



Prohlášení o shodě FCC

Toto zařízení splňuje požadavky části 15 pravidel FCC. Provoz podléhá následujícím dvěma podmínkám: (1) toto zařízení nesmí způsobovat škodlivé rušení a (2) toto zařízení musí akceptovat veškeré přijaté rušení, včetně rušení, které může způsobit nežádoucí provoz.

Upozornění: Změny nebo úpravy, které nejsou výslovně schváleny odpovědnou stranou za shodu, mohou vést ke ztrátě oprávnění uživatele k používání zařízení.

Poznámka: Toto zařízení bylo testováno a vyhovuje limitům pro digitální zařízení třídy B podle části 15 pravidel FCC. Tyto limity jsou navrženy tak, aby poskytovaly přiměřenou ochranu proti škodlivému rušení v domácnostech. Toto zařízení generuje, využívá a může vyzařovat vysokofrekvenční energii, a pokud není instalováno a používáno v souladu s pokyny, může způsobit škodlivé rušení rádiových komunikací. Neexistuje však žádná záruka, že v konkrétní instalaci k rušení nedojde.

Pokud toto zařízení způsobuje škodlivé rušení rozhlasového nebo televizního příjmu, což zjistíte vypnutím a zapnutím zařízení, doporučujeme, abyste se pokusili rušení odstranit jedním nebo více z následujících opatření:

- přesměrovat nebo přemístit přijímací anténu.
- zvětšit vzdálenost mezi zařízením a přijímačem.
- připojte zařízení do zásuvky v jiném obvodu, než ke kterému je připojen přijímač.
- Poradte se s prodejcem nebo zkušeným rozhlasovým/televizním technikem.

Prohlášení o shodě ISED

Toto zařízení obsahuje vysílač(e)/přijímač(e) osvobozené od licence, které jsou v souladu s licencí osvobozenou od RSS kanadského úřadu pro inovace, vědu a hospodářský rozvoj.

Provoz podléhá následujícím dvěma podmínkám:

- (1) Toto zařízení nesmí způsobovat rušení.
- (2) Toto zařízení musí být schopno přijímat jakékoli rušení, včetně rušení, které může způsobit nežádoucí provoz zařízení.

Toto zařízení splňuje limity radiální expozice IC RSS-102 stanovené pro nekontrolované prostředí.

Soulad s požadavky na vystavení rádiovým vlnám

Toto zařízení splňuje limity FCC/ISED pro vystavení záření stanovené pro nekontrolované prostředí. Koncový uživatel musí dodržovat specifikace v návodu k obsluze, aby splnil požadavky na vystavení rádiovému záření. Tento vysílač nesmí být umístěn společně s jinou anténou nebo vysílačem ani nesmí být provozován společně s nimi.

Přenosné zařízení je navrženo tak, aby splňovalo požadavky na vystavení rádiovým vlnám stanovené FCC/ISED. Tyto požadavky stanovují limit SAR 1,6 W/kg v průměru na jeden gram tkáně. Nejvyšší hodnota SAR uváděná podle této normy při certifikaci výrobku pro použití při správném nošení výrobku na hlavě s odstupem 0 mm.

Koncový uživatel musí dodržovat specifikace v návodu k obsluze, aby splnil podmínky pro vystavení rádiovým vlnám. Přenosné zařízení je navrženo tak, aby splňovalo požadavky na vystavení rádiovým vlnám stanovené trhem Evropské unie (Francie).

Limit SAR: 2 W/kg. Nejvyšší hodnota SAR: 0,172 W/kg.

FCC ID: 2AW4L-M2231E1 IC: 26401-M2231E1 CAN ICES-003(B)/NMB-003(B)

Záruční upozornění

Jako spotřebitel společnosti Xiaomi máte za určitých podmínek nárok na další záruky. Společnost Xiaomi nabízí specifické spotřebitelské záruky, které jsou doplňkem, nikoliv náhradou, jakýchkoliv zákonných záruk poskytovaných vašim národním spotřebitelským právem. Doba trvání a podmínky související se zákonnými zárukami jsou stanoveny příslušnými místními zákony. Další informace o benefitech spotřebitelské záruky naleznete na oficiálních webových stránkách společnosti Xiaomi <https://www.mi.com/en/service/warranty/>. Pokud to zákony nezakazují nebo pokud společnost Xiaomi nepřislíbila jiný postup, jsou poprodejní služby omezeny na zemi nebo region původního nákupu. V rámci spotřebitelské záruky vám společnost Xiaomi v maximálním rozsahu povoleném zákonem podle svého uvážení výrobek opraví, vymění nebo vám za něj vrátí peníze. Na běžné opotřebení, vyšší moc, zneužití nebo poškození způsobené nedbalostí nebo vinou uživatele se záruka nevztahuje. Kontaktní osobou pro poprodejní servis může být jakákoli osoba v autorizované servisní síti společnosti Xiaomi, autorizovaní distributoři společnosti Xiaomi nebo finální prodejce, který vám výrobky prodal. V případě pochybností se obraťte na příslušnou osobu kterou určila společnost Xiaomi. Na výrobky, které nebyly řádně dovezeny a/nebo nebyly řádně vyrobeny společností Xiaomi a/nebo nebyly řádně získány od společnosti Xiaomi nebo oficiálního prodejce společnosti Xiaomi, se tyto záruky nevztahují. Podle platných zákonů můžete čerpat záruky od jiného než oficiálního prodejce, který výrobek prodal. Společnost Xiaomi vás proto vyzývá, abyste se obrátili na prodejce, u kterého jste výrobek zakoupili.

Vyrobeno pro: Xiaomi Communications Co., Ltd.

Výrobce: Chongqing Qianxing Technology Co., Ltd.
(a Mi Ecosystem company)

Adresa: No. 8, Shuangxing Avenue, Biquan Street, Bishan District, Chongqing Municipality, China

Další informace naleznete na webových stránkách www.mi.com.

Verze uživatelské příručky: V1.0

Dovozce:

Beryko s.r.o.

Pod Vinicemi 931/2, 301 00 Plzeň

www.berypo.cz

Splňuje
standardy IMDA
DB106135



85776/SDPPI/2022
9003

