



# Nanoleaf Lines

Starter Kit

**Návod k použití**



**Detailní návody & záruky**  
[go.nanoleaf.me/mylines](https://go.nanoleaf.me/mylines)

## Obsah balení



9x

Light  
Lines



9x

Montážní  
spojky



9x

Krytky  
konektorů



1x

Krytka  
ovladače



10x

Montážní desky  
a páska



1x

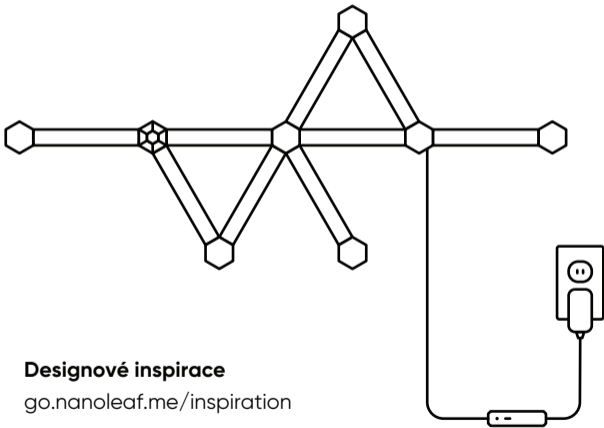
Processor  
a napájecí konektor



1x

Zdroj

# Přehled

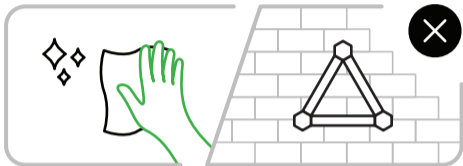


**Designové inspirace**

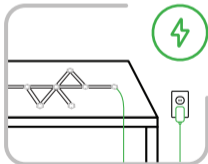
[go.nanoleaf.me/inspiration](https://go.nanoleaf.me/inspiration)



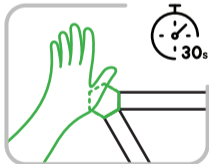
## Důležité tipy pro instalaci



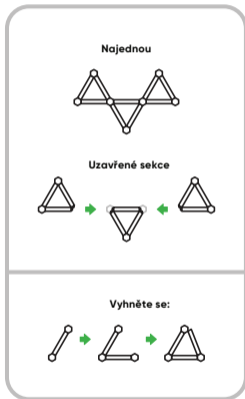
Očistěte povrch od prachu, vlhkosti a mastnot. Použití pásky se **NEDOPORUČUJE** pro strukturované, porézní a stropní povrchy (např. tapety nebo cihlové zdi). Pro stropní instalace nebo rady, jak používat možnost upevnění pomocí šroubů – přejděte na [go.nanoleaf.me/mylines](https://go.nanoleaf.me/mylines).



Před montáží sestavte svůj návrh na stole a zapněte jej, abyste se ujistili, že vše funguje.

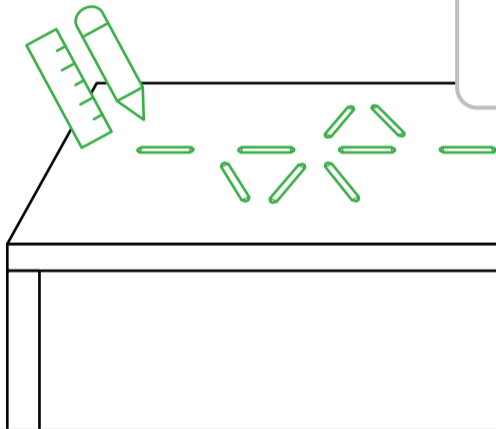


Pro správnou instalaci **stiskněte a zatlačte** na stěně každý z montážních po dobu 30 sekund.



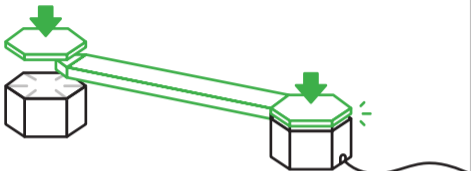
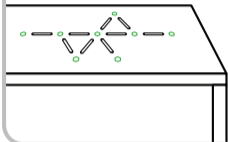
Montáž je lepší provádět ve dvou! Nejlepšího výsledku dosáhnete, když instalaci provedete **najednou**. Při instalaci většího množství postupujte po **uzavřených sekcích** (trojúhelníky, šestiúhelníky atd.).

1

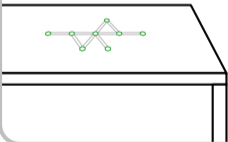


**Aplikace Nanoleaf**  
Layout Assistant

2



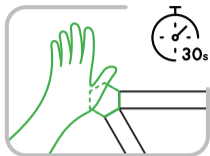
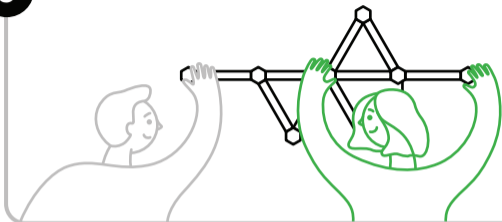
3



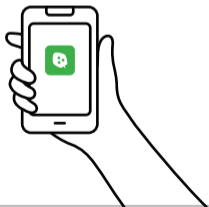
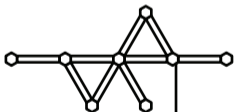
4



5



6

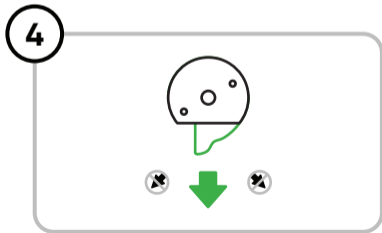
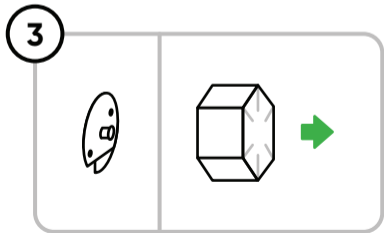
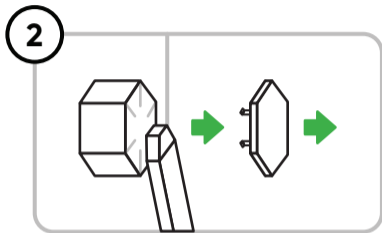
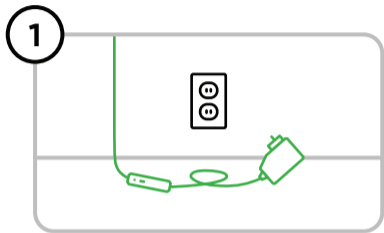


Download on the  
App Store

GET IT ON  
Google Play



## Demontáž Lines



**CS** **OBSAH BALENÍ** Světelné linky, Upevňovací konektory, Uzávěry konektorů, Uzávěr ovladače, Upevňovací destičky a páska, Procesor a konektor napájení, Napájecí zdroj

**DŮLEŽITÉ TIPY K INSTALACI** Před montáží očistěte povrch, aby byl bez prachu, vlhkosti a oleje. Páska **NENÍ** vhodná pro texturované, porézní, zrnité a stropní povrchy (tj. tapety nebo cihlové zdi). Další pokyny ohledně montáže na strop nebo používání upevnění pomocí šroubů naleznete na adrese [nanoleaf.me/mylines](https://nanoleaf.me/mylines). Před upevněním rozložte design na stůl a zapněte ho. Ujistěte se tak, že vše funguje. Chcete-li rozvržení zajistit, stiskněte každý upevňovací konektor a tlačte ho po dobu 30 sekund vůči zdi. Při upevňování požádejte o pomoc další osobu. Chcete-li dosáhnout nejlepších výsledků, upevněte celé rozvržení najednou. U větších rozvržení upevněte uzavřené části (trojúhelníky, šestiúhelníky apod).

**VAROVÁNÍ A UPOZORNĚNÍ** Přečtěte si pozorně tyto bezpečnostní informace a uschovejte tento dokument pro budoucí použití. Články nápovědy a podpora zákazníků jsou vždy k dispozici na adrese <https://go.nanoleaf.me/support>. Tento produkt Nanoleaf® není navržen, certifikován ani určen k použití pro: uzavřená místa, která omezují proudění vzduchu a/nebo zachycování tepla. Výrobek je určený pro teplotu prostředí 0 až 40 stupňů Celsia a relativní vlhkost menší než 95 %. Nouzové východy, nouzové osvětlení nebo jiné případy použití zahrnující kritické systémy pro bezpečnost lidí; Spojení se zařízeními třetích stran, která nejsou schválena společností Nanoleaf® pro použití s produkty Nanoleaf®; Místa nebo případy použití, kde existuje nebezpečí úrazu elektrickým proudem; Venkovní plochy, bez ohledu na počasí; Mokré, nebo vlhké prostředí; Příliš horká prostředí, kde je trvale delší doba teplota nad 40 stupňů Celsia (například: v blízkosti pecí, radiátorů, sušiček); Používání v nadměrně vlhkých oblastech. Jiné regiony nebo země, než ve kterých byl produkt určen a certifikován pro prodej v EU. Při používání tohoto produktu Nanoleaf®: Zařízení neotevírejte ani nezakrývejte, protože by tím došlo ke ztrátě záruky a použití výrobku by bylo nebezpečné. Při připojení k elektrickému napájení budovy budou v napájecím zdroji, panelech a linkách přítomno síťové napětí, proto neumisťujte žádné kovové nebo vodivé předměty do blízkosti odkrytých kovových kontaktů na žádné součásti. Před demontáží výrobku odpojte jednotku napájecího zdroje od elektriny. Nedovolte malým dětem používat toto zařízení bez dozoru dospělých. Toto zařízení obsahuje malé části, které mohou být pro malé děti nebezpečné. Uvolněné nebo visící šňůry mohou pro malé děti představovat nebezpečí zamotání. Nenechávejte kabely viset nebo volně ležet na podlaze, aby nedošlo k zakopnutí a nehodě. Pokud je zařízení připojeno k napájení, nečistěte jej tekutinou ani sprejem. Vyčistěte panely měkkým suchým hadříkem a nepoužívejte agresivní čisticí prostředky. Nešlápejte na žádnou část zařízení, mohlo by být poškozeno. Neponořujte žádnou část zařízení do vody ani ji nevystavujte vodě. Výrobek nepřipojujte k žádnému jinému konektoru ani zařízení, které není originální zařízení vyrobené společností Nanoleaf®. Nepropichujte žádnou část zařízení ostrými předměty, protože to způsobí, že zařízení přestane fungovat tak, jak bylo navrženo, a může představovat bezpečnostní riziko. Pokud je součástí tohoto produktu lepicí páska, mějte na paměti, že není navržena pro použití na nenatřených cihlových stěnách, tapetách, nerovných/strukturovaných površích nebo vysoce porézních površích. Pokud je to možné, nepoužívejte oboustrannou pásku k připevnění jakékoli části zařízení ke stropu nebo povrchu svírajícímu vůči podlaze úhel větší než 90 stupňů, protože zařízení nakonec spadne - vytváří to bezpečnostní riziko a riziko poškození zařízení. Pro tyto případy použití jsou k dispozici volitelná řešení bezpečné montáže, někdy prostřednictvím doplňkového příslušenství nabízeného k zakoupení samostatně. Vaše záruka **NEPOKRÝVÁ** poškození způsobené pádem

zařízení. Flexibilní kabel a napájení nelze nahradit jiným výrobkem třetí strany. Pokud je kabel poškozen, měl by být celý ovladač a napájení nahrazeno pouze originálním zařízením vyrobeným společností Nanoleaf®. Použití jakékoli neschválené náhradní součásti způsobí neplatnost záruky a může představovat vážné bezpečnostní riziko. Tento výrobek Nanoleaf je určený především pro dekorativní použití a obsahuje funkci RGBW, která může provést ztlumění.

**PROHLÁŠENÍ WI-FI/RF** Normální používání přístroje neumožňuje použití se separační vzdáleností menší než 20 cm. Anténa je pevně spojena se zařízením a koncový uživatel ji nemůže vyměnit.

#### **ROZSAH FREKVENCÍ**

2.4GHz Wi-Fi: 2412–2462 MHz, Max RF e.i.r.p power < 20 dBm

2.4GHz Radio: 2402–2480 MHz, Max RF e.i.r.p power<10 dBm

NFC: 13.56MHz, Max RF e.i.r.p power 0 dBm

**INFORMACE O CE** NanoGrid Limited (Nanoleaf®) tímto prohlašuje, že toto zařízení je v souladu se základními požadavky a dalšími příslušnými ustanoveními směrnice 2014/53/EU. Prohlášení o shodě je k dispozici na <https://go.nanoleaf.me/eudocs>.

**INFORMACE O ZÁRUCE** Na tento produkt se vztahuje omezená záruka od Nanoleaf®: bezplatná výměna vadného hardwaru po dobu dvou let. Pro více informací navštivte: <https://go.nanoleaf.me/warranty>.



**LIKVIDACE STARÉHO PRODUKTU** Produkt je navržen a vyroben z vysoce kvalitních materiálů a součástí, které lze recyklovat a znovu použít. Pokud je tento symbol připojen k produktu, znamená to, že se na výrobek vztahuje evropská směrnice 2012/19/EU. Informujte se o místním systému sběru elektrických a elektronických výrobků. Postupujte podle místních předpisů a nevyhazujte staré výrobky do běžného domovního odpadu. Správná likvidace starého produktu pomůže zabránit potenciálním negativním dopadům na životní prostředí a lidské zdraví.



**Stále potřebujete pomoci?**  
[go.nanoleaf.me/support](https://go.nanoleaf.me/support)

**Číslo výrobků**

NLS9-K-0002LW-9PK-EU

NLS9-K-6002LW-15PK-EU

**Vstupní napětí:** 100-240V~, 50/60Hz

**Jmenovitý výkon:** 25W (9PK); 40W (15PK)

**Max. výkon:** 48W

**Teplota barev:** 5700K-6300K+RGB

**Výrobce**

NanoGrid Limited

#1301-483A Castle Peak Road,

Kowloon, Hong Kong





@nanoleaf



@nanoleafofficial



/thenanoleaf

Learn more at  
**nanoleaf.me**