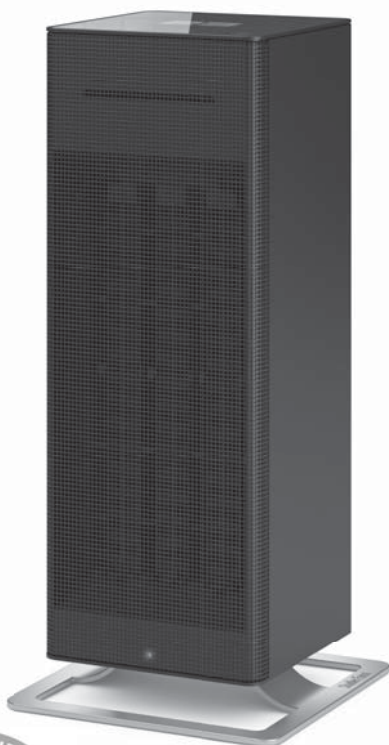


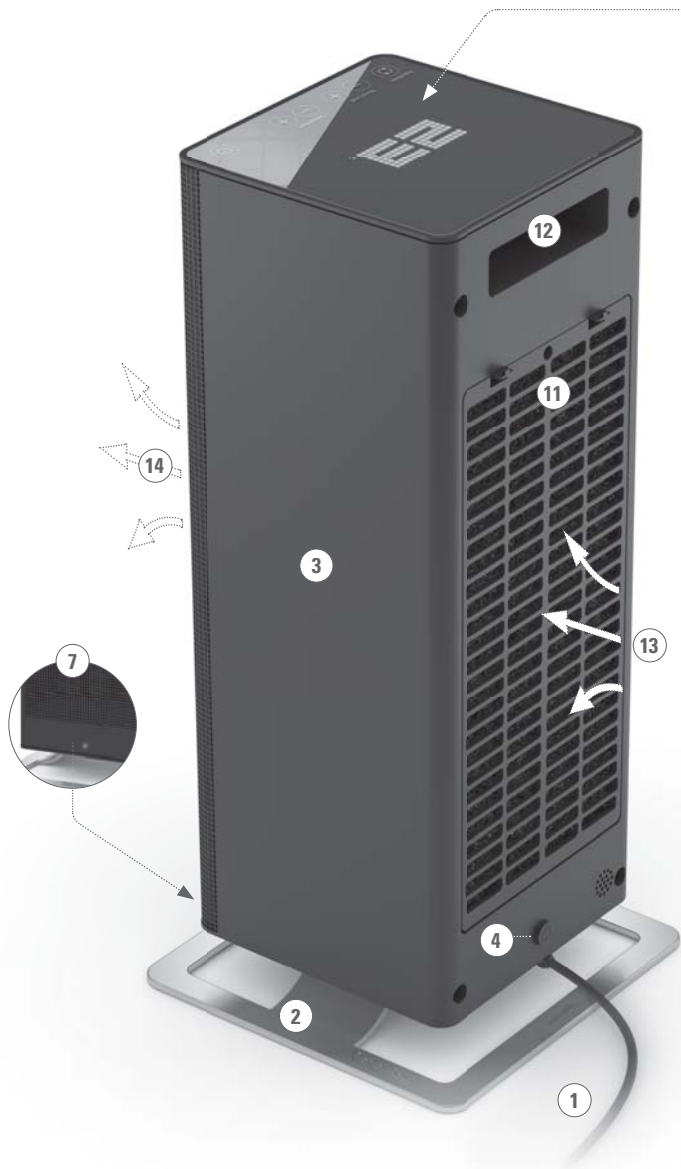
Anna ^{Big}

Návod na použitie



Stadler Form®

Anna ^{Big}



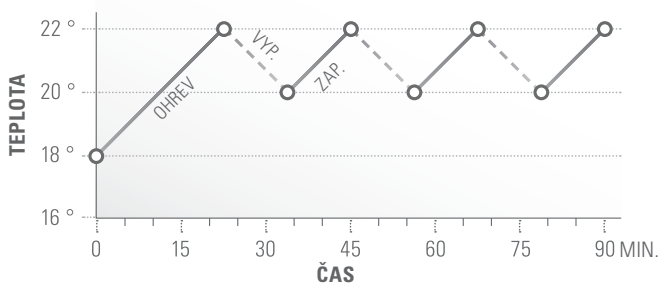


2 JAHRE GARANTIE • 2-ROČNÁ ZÁRUKA • 2 YEARS WARRANTY

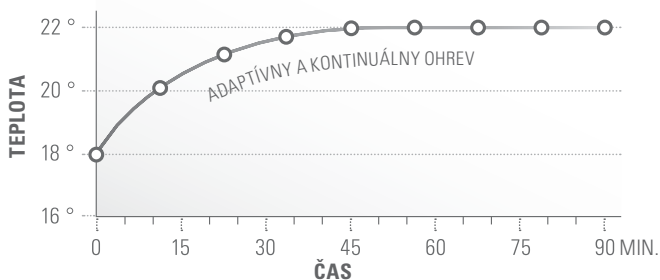
2



KLASICKÝ VENTILÁTOROVÝ OHRIEVAČ:
BEŽNÝ EFEKT OHREU »BEZ OHREU/S OHREVOM/BEZ OHREU«
(TICHÝ/HLUČNÝ/TICHÝ)



S FUNKCIOU **ADAPTIVE HEAT™** (VEĽMI TICHÝ)



Auto Mode



Technológia **ADAPTIVE HEAT™** automaticky prispôsobí výkon ohrevu v automatickom režime, aby sa efektívnym spôsobom dosiahla a udržiavala želaná teplota

Návod na použitie

Gratulujeme vám! Práve ste sa stali majiteľom mimoriadneho ventilátorového ohrievača ANNA Big. Prinesie vám veľa radosti a vylepší vzduch vo vašom interiéri.

Rovnako ako iné domáce elektrické zariadenia, aj tento model vyžaduje určitú starostlivosť. Iba tak predídete zraneniu, požiaru alebo poškodeniu zariadenia. Pred prvým použitím tohto zariadenia si prosím naštudujte tento návod na použitie. Postupujte prosím aj podľa bezpečnostných pokynov uvedených na samotnom zariadení.

Popis zariadenia

Zariadenie pozostáva z nasledujúcich hlavných súčastí:

1. Napájací kábel (sieťová šnúra)
2. Základňa zo zliatiny zinku
3. Telo zariadenia
4. Hlavný vypínač
5. Dotykový panel (dotykový ovládač)
6. Vypínač
7. LED indikátor (červený = ohrev, modrý = chladenie)
8. Ovládací panel pre nastavenie teploty: 0 ° – 35 °C alebo maximálna teplota »Hi« (Vysoká)
9. Ovládací panel pre nastavenie ohrevného výkonu: od najnižšieho po najvyšší (8 úrovní)
10. Tlačidlo pre automatický režim, symbol »Auto Mode«
11. Mriežka s umývateľným vzduchovým filtrom
12. Rukoväť
13. Zadný kryt
14. Predný kryt

Dôležité bezpečnostné pokyny

Pred prvým použitím zariadenia si prosím dôkladne prečítajte návod na použitie a odložte ho na bezpečnom mieste pre prípad, že by ste ho v budúcnosti potrebovali. V prípade predaja zariadenia odovzdajte návod novému majiteľovi.

- Tento produkt je vhodný len pre dostatočne izolované priestory alebo na príležitostné použitie.
- **UPOZORNENIE** — Niektoré časti tohto produktu môžu byť veľmi horúce a môžu spôsobiť popálenie. Osobitná pozornosť sa musí venovať deťom a postihnutým osobám.
- Toto zariadenie môžu používať osoby a deti staršie ako 8 rokov. Osoby so zníženými fyzickými, zmyslovými, duševnými schopnosťami alebo osoby s nedostatkom skúseností či znalostí môžu zariadenie používať len vtedy, ak sú pod dozorom spôsobilej osoby alebo boli poučené o bezpečnom používaní zariadenia a pochopili možné riziká. Nedovoľte deťom hrať sa so zariadením. Bez dozoru nesmú deti zariadenie čistiť ani vykonávať jeho údržbu.
- Deti mladšie ako 3 roky sa k zariadeniu nesmú približovať, ak nie sú pod dohľadom.

- Deti staršie ako 3 roky a mladšie ako 8 rokov môžu zapínať a vypínať zariadenie iba za predpokladu, že je zariadenie umiestnené alebo nainštalované v predpísanej a správnej prevádzkovej polohe a deti sú pod dozorom alebo boli poučené o bezpečnom používaní zariadenia a pochopili možné riziká.
- Ak je poškodený napájací kábel, nechajte ho vymeniť u výrobcu, v autorizovanom servisnom stredisku alebo u osôb so zodpovedajúcou kvalifikáciou. Inak hrozí riziko úrazu.

- Stadler Form sa zrieka akejkolvek zodpovednosti za straty alebo poškodenia, ku ktorým by došlo kvôli nedodržaniu tohto návodu na použitie.
- Zariadenie je určené na použitie v domácnosti a na účely uvádzané v tomto návode na použitie. Nekompetentné používanie a technické modifikácie zariadenia môžu viesť k ohrozeniu života a zdravia.
- Nikdy neponárajte zariadenie do vody (nebezpečenstvo skratu).
- Nikdy nepoužívajte poškodené zariadenie (napr. poškodená sieťová šnúra (napájací kábel)).
- Nikdy sa nedotýkajte žiadnych častí pod napätím.
- Napájací kábel pripojte iba ku zdroju striedavého napätia. Dodržujte predpísané napätie uvedené na zariadení. Nepoužívajte zariadenie ak je poškodená sieťová šnúra alebo ak sú poškodené predlžovacie káble.
- Ohrievač nesmie byť umiestnený priamo pod elektrickou zásuvkou.
- Nerozoberajte zariadenie (opravy prenechajte len oprávneným servisným pracovníkom).
- Napájací kábel nevedzte po ostrých hranách a dbajte na to, aby nedošlo k jeho pricviknutiu. Koncovku napájacieho kábla neodpájajte od elektrickej zásuvky mokrymi rukami alebo ťahaním za kábel samotný.
- Zariadenie neumiestňujte do blízkosti tepelných zdrojov. Napájací kábel nevystavujte priamemu teplu (ako napríklad rozpálenému variču, otvorenému ohňu, horúcej ploche žehličky alebo ohrievača). Napájacie káble chráňte pred olejom.
- Uistite sa, že používaná zásuvka bude voľne prístupná.
- Nepožívajte ohrievač na nerovnom alebo mäkkom povrchu.
- **UPOZORNENIE:** Aby ste predišli nebezpečenstvu v dôsledku neúmyselného zablokovania tepelnej poistky, toto zariadenie nesmie byť napájané cez externé spínacie zariadenie, napríklad časovač.
- **VÝSTRAHA:** Aby nedošlo k prehriatiu, nezakrývajte prívod vzduchu ani vyfukovacie otvory – nebezpečenstvo požiaru!
- Nepoužívajte ohrievač v malých miestnostiach (menšia rozloha ako 4 m²), v explozívnom prostredí, ani na sušenie bielizne.
- Nedotýkajte sa prednej časti zariadenia, môže byť veľmi horúce.
- Ohrievač sa môže používať len pod dohľadom.
- Do otvorov ohrievača nekladajte žiadne predmety a/alebo prsty.
- Na hasenie horiaceho zariadenia používajte iba protipožiarne prikrývky.

Inštalácia/Prevádzka

Poznámka: Uistite sa, že medzi zariadením a stenou alebo inými veľkými predmetmi je vždy dostatok voľného miesta (> 50 cm). Prúdenie vzduchu nesmie byť zablokované žiadnymi predmetmi. Ak sa ohrievač Anna Big používa v kúpeľni, udržujte bezpečnú vzdialenosť minimálne 100 cm od sprchy, vane, vodovodných batérií, umývadiel atď.

1. Po umiestnení ohrievača Anna Big do požadovanej polohy pripojte napájací kábel (sievovú šnúru) (1) do predpísanej elektrickej zásuvky.
2. Najskôr stlačte hlavný vypínač (4) na zadnej strane zariadenia.
3. Zapnite zariadenie stlačením vypínača (6). Na displeji sa zobrazí cieľová teplota.
4. Cieľová teplota sa môže nastavovať od 0 °C (režim chladenia) do 35 °C alebo na maximálnu hodnotu »Hi« (Vysoká) pomocou pravého ovládacieho panela (8) »Temperature« (Teplota). Režim ohrevu je aktívny od 1 do 35 °C a pri nastavení »Hi« (Vysoká). V režime konfigurácie (nastavovania) číslica bliká. Stláčaním tlačidla »+« sa cieľová teplota zvyšuje. Stláčaním tlačidla »-« sa cieľová teplota znižuje. Nastavenie sa uloží, ak na ovládacom paneli nevykonáte žiadnu operáciu pre nastavenie teploty cca tri sekundy. Následne sa na displeji zobrazí aktuálna izbová teplota.

Informácie: Zariadenie vypne ohrevné teleso po dosiahnutí cieľovej teploty a na displeji bude blikáť indikátor teploty. Ventilátor zostane zapnutý 30 sekúnd na najnižšej úrovni, aby ochladil ohrevné teleso. Aktuálna teplota sa potom meria cca každých 30 minút (ventilátor bude spustený 1 minútu na najnižšej úrovni). Zariadenie sa znova zapne, ak zaznamenaná teplota v miestnosti klesne pod nastavenú cieľovú teplotu.

5. Režim chladenia: Ohrevné teleso sa vypne, ak je teplota nastavená na 0 °C a ventilátor zo zariadenia fúka chladivý vzduch. LED indikátor (7) zmení farbu z červenej na modrú. V režime chladenia nie je na displeji zobrazená žiadna teplota.
6. Úroveň ohrevného výkonu je možné meniť cez ľavý ovládací panel (9) »Power Level« (Úroveň výkonu). Počas procesu zadávania displej bliká. Stláčaním tlačidla »+« sa úroveň výkonu zvyšuje. Stláčaním tlačidla »-« sa úroveň výkonu znižuje. Nastavenie sa uloží, ak na ovládacom paneli nevykonáte žiadnu operáciu pre nastavenie úrovne výkonu cca tri sekundy. Následne sa na displeji zobrazí aktuálna izbová teplota.
7. Automatický režim sa aktivuje stlačením tlačidla »Auto Mode« (Automatický režim) (10). Na displeji sa zobrazí »Auto Mode« (Automatický režim). Predvolenú cieľovú teplotu 22 °C je možné zmeniť pomocou pravého ovládacieho panela pre nastavenie teploty (8). Úroveň ohrevného výkonu sa v automatickom režime nastaví automaticky – v závislosti od teploty v miestnosti. Čím menší je rozdiel medzi teplotou v miestnosti a cieľovou teplotou, tým nižšia bude úroveň ohrevného výkonu. Táto funkcia má označenie ako technológia »Adaptive Heat™« a vlastníme na ňu medzinárodný patent. Funkcia umožňuje ohrievaču Anna Big zabezpečiť, aby sa cieľová teplota rýchlo a efektívne dosiahla aj udržiavala. Ohrievač Anna Big tak zabraňuje prudkému poklesu teploty a eliminuje neustále zapínanie a vypínanie zariadenia. Automatický režim sa vypne, ak manuálne zmeníte nastavenie úrovne ohrevného výkonu (9).

Informácie: Zariadenie vypne ohrevné teleso po dosiahnutí cieľovej teploty a na displeji bude blikáť indikátor teploty.

8. Zariadenie vypnete stlačením vypínača (6). Ventilátor zostane zapnutý 30 sekúnd na najnižšej úrovni, aby ochladil ohrevné teleso. Zariadenie si zapamätá zadanú teplotu a nastavenú úroveň ohrevného výkonu aj po vypnutí zariadenia.

9. Ochrana pred prehriatím: Zariadenie je vybavené ochranou proti prehriatiu, ktorá vypne zariadenie v prípade technickej poruchy alebo nesprávneho používania (ventilátor bude ešte určitý čas v prevádzke na najnižšej úrovni, aby sa zariadenie ochladilo). Ak k tomu dôjde, odstráňte poruchu alebo prestaňte zariadenie nesprávne používať (napr. minimálne 50cm voľného miesta okolo zariadenia, nezakrývajte zariadenie, nesprávna poloha zariadenia). Po vychladnutí zariadenia ho môžete znovu uviesť do prevádzky.
10. Indikované jednotky teploty je možné zmeniť zo stupňov Celzia na stupne Fahrenheita a naopak zatlačením a pridržaním tlačidla »Auto Mode« (Automatický režim) (10) na cca päť sekúnd.
11. Prvých pár hodín pri prvom používaní ohrievača Anna Big môže byť cítiť mierny nepríjemný zápach. Tento zápach sa postupne rozptýli a nie je to dôvod na žiadne obavy. Rada: Na zadnej strane ohrievača Anna Big sú otvory pre prívod vzduchu. Prívod vzduchu je chránený vzduchovým filtrom a mriežkou. Mriežka je vyberateľná. Vyberte mriežku a potom vyberte vzduchový filter. Vzduchový filter môžete umyť teplou vodou s trochou saponátu. Skôr ako filter a mriežku nasadíte naspäť na ich miesto, dobre ho opláchnite a nechajte ho úplne a dôkladne vyschnúť.

Čistenie

Pred každou údržbou, čistením a po každom použití vypnite zariadenie a odpojte napájací kábel (1) od elektrickej zásuvky.

Upozornenie: Nikdy neponárajte zariadenie do vody (nebezpečenstvo skratu).

- Povrch zariadenia čistíte vlhkou handričkou a následne zariadenie dôkladne vyutierajte dosucha.
- Ak je filter (11) za zadným krytom (13) plný prachu, vyberte filter, umyte ho alebo ho povysávajte vysávačom.

Opravy

- Opravy elektrických zariadení môže vykonať len kvalifikovaný servisný technik. Nesprávna oprava má za následok stratu záruky a odmietnutie akejkoľvek zodpovednosti.
- Zariadenie za žiadnych okolností nepoužívajte, ak je poškodená napájacia koncovka alebo sieťová šnúra, ak zariadenie nefunguje správne, ak zariadenie spadlo, alebo ak bolo poškodené akýmkoľvek iným spôsobom (napríklad prasknutý/zlomený kryt).
- Do zariadenia nezasúvajte žiadne predmety.
- Ak zariadenie nie je možné opraviť, neodkladne ho znefunkčnite prerezaním napájacieho kábla (sieťovej šnúry) a odovzdajte ho na určenom zbernom mieste.

Likvidácia

Európska smernica 2012/19/CE o odpadoch z elektrických a elektronických zariadení (WEEE) vyžaduje, aby sa domáce elektrické a elektronické zariadenia po skončení svojej životnosti nelikvidovali spolu s bežným netriedeným komunálnym odpadom. V záujme optimalizácie obnovy a recyklácie materiálov, ktoré obsahujú a v záujme zníženia dopadu na ľudské zdravie a životné prostredie, sa elektrické a elektronické zariadenia po skončení svojej životnosti musia likvidovať oddelene. Na povinnosť oddelenej likvidácie zariadenia upozorňuje symbol preškrtnutého odpadkového koša, ktorý sa nachádza na zariadení. Informácie o správnej likvidácii zariadenia sa spotrebiteľia dozvedia na príslušných miestnych úradoch alebo u svojho predajcu.



Technické údaje

Napájacie napätie	220–240 V / 50 Hz
Nastaviteľný teplotný rozsah	0 °C – 35 °C / > 35 °C = Hi (Vysoká)
Spotreba energie	300 W (min.)
Menovitý výkon	2000 W (max.)
Rozmery	183 × 420 × 183 mm (šírka × výška × hĺbka)
Hmotnosť	3,2 kg
Hlučnosť	28–50 dB(A)
Súlad so smernicami EÚ	CE / WEEE / RoHS / EAC

Všetky práva na akékoľvek technické úpravy vyhradené.

Názov	Výrobca/ Obchodná značka	Typ/ Model	Technické údaje
Ohrevné teleso	Foshan Shunde Esite Electrical Appliances Co. Ltd	2000 W	Striedavé napätie (AC) 220–240 V 50 Hz 650 W × 3
Motor ventilátora	Foshan Shunde Esite Electrical Appliances Co. Ltd	EST1225S	Jednosmerné napätie (DC) 12 V 2500 ot./min. 8,4 W Trieda A

Položka	Symbol	Hodnota	Jednotka
Ohrevný výkon			
Menovitý ohrevný výkon	P_{nom}	1,41	kW
Minimálny ohrevný výkon (indikatívny)	P_{min}	0,4	kW
Maximálny nepretržitý ohrevný výkon	$P_{max,c}$	2,0	kW
Príkon			
Pri menovitom ohrevnom výkone	$e_{l_{max}}$	0,0064	kW
Pri minimálnom ohrevnom výkone	$e_{l_{min}}$	0,0044	kW
V pohotovostnom režime	$e_{l_{SB}}$	0	kW

Položka	Jednotka
Typ zdroja tepla, len pre elektrické lokálne ohrievače (zvoľte jednu položku)	
Manuálne ovládanie ohrevu pomocou integrovaného termostatu	[nie]
Manuálne ovládanie ohrevu pomocou spätnej väzby o izbovej a/alebo vonkajšej teplote	[nie]
Elektronické ovládanie ohrevu pomocou spätnej väzby o izbovej a/alebo vonkajšej teplote	[nie]
Ventilátorom distribuovaný teplý vzduch	[nie]
Typ distribúcie tepla/regulácie teploty miestnosti (zvoľte jednu položku)	
Jednostupňová distribúcia tepla a žiadna regulácia teploty miestnosti	[nie]
Dva alebo viac manuálnych stupňov, žiadna regulácia teploty miestnosti	[nie]
Regulácia teploty miestnosti mechanickým termostatom	[nie]
Elektronická regulácia teploty miestnosti	[áno]
Elektronická regulácia teploty miestnosti a denný časovač	[nie]
Elektronická regulácia teploty miestnosti a týždenný časovač	[nie]
Iné možnosti ovládania (možnosť vybrať viacero položiek)	
Regulácia teploty miestnosti s detekciou prítomnosti	[nie]
Regulácia teploty miestnosti s detekciou otvorenia okien	[nie]
S možnosťou kontroly vzdialenosti	[nie]
S adaptívnym ovládaním spustenia	[nie]
S obmedzením pracovného času	[nie]
S ultrafialovým senzorom	[nie]
Kontaktné údaje	Stadler Form Aktiengesellschaft Chamerstrasse 174, 6300 Zug, Švajčiarsko





Dizajn Matti

Ďakujem všetkým, ktorí sa zúčastnili prác na tomto projekte: Del Xu za zaujatie, myšlienky a organizáciu, Johnovi Ye za vývoj, technické spracovanie a CAD práce, Mariovi Rothenbühlerovi za fotografie, Matti Walkerovi za nadčasový, unikátny a elegantný dizajn a grafické práce.

Martin Stadler
výkonný riaditeľ spoločnosti Stadler Form Aktiengesellschaft

Výhradný dovozca a distribútor značky Stadler Form pre SR:
PLAY Electronics, s.r.o.
Kragujevská 19, 010 01 Žilina
E-mail: info@stadlerform.sk
www.stadlerform.sk

Nadštandardný servis

Na stránke www.stadlerform.sk/servis nájdete informácie nielen o našich ďalších produktoch, ale aj o jednoduchom spôsobe vybavovania reklamácií „Pick & Return“, v rámci ktorého od vás výrobok bezplatne vyzdvihneme a opravený vám ho opäť zdarma privezieme priamo domov.

Záruka

2-ročná záruka sa vzťahuje na konštrukčné, výrobné a materiálové chyby. Všetky namáhané časti, ako aj nesprávna údržba alebo nesprávne používanie, sú zo záruky vylúčené.

